



המוסד לביטוח לאומי
מינהל המחקר והתכנון

ביטחון תזונתי -

תוצאות מסקר הביטוח הלאומי

לשנת 2011



מהלך המחקר

- מסגרת הדגימה - קובץ המכיל את כלל התושבים החיים בארץ ;
- פיזור המדגם והפקידה לפי חודשי השנה כך שהסקר ייצג את השנה כולה ;
- תישאול טלפוני ;
- שיעור הנפל 50% ;
- המדגם תוכנן כך שיהיה ייצוג לכלל הנפשות הבוגרות בישראל.
- בפועל רואיינו כ-5,600 נשאלים המייצגים את כלל המשפחות בישראל.
- משפחה הוגדרה כיחיד/זוג עם/בלי ילדים עד גיל 24 (אם הילדים לא נשואים).
- ראש המשפחה הוא המבוגר בעל ההכנסות הגבוהות ביותר.



השאלון

- הסקר נערך בהתאם לשאלון מובנה של משרד החקלאות האמריקני (USDA);
- השאלון כולל 18 שאלות גרעין שמטרתם לבנות את מדד הביטחון התזונתי, וכן שאלות נוספות על המצב הדמוגרפי, הכלכלי והחברתי של הנדגמים המותאמות למשק והחברה הישראלית;
- הנחקרים נשאלים על תחושתם הסובייקטיבית לגבי הביטחון התזונתי שלהם.

דוגמאות: שאלות סינון:

• סיבות לכך שאנשים לא אוכלים מספיק:

➤ אין מספיק כסף לאוכל

➤ אין מספיק זמן לקניות או בישול

➤ שמירה על דיאטה של אחד או יותר מבני המשפחה

דוגמאות: שאלות גרעין:

➤ האוכל שקנינו לא הספיק, ולא היה לנו כסף כדי לקנות יותר

➤ לא היה לנו מספיק כסף כדי לאכול ארוחות מאוזנות

➤ סמכנו על מספר מזונות זולים כדי להאכיל את הילדים, כי הכסף שעמד לרשותנו הלך ונגמר



השאלון מאפשר לאתר 4 מצבים:

1. ביטחון תזונתי;
2. אי ביטחון תזונתי קל/מתון;
3. אי ביטחון תזונתי עם רעב מתון;
4. אי ביטחון תזונתי עם רעב חמור.

לצורכי המחקר הנוכחי שתי הקטגוריות האחרונות אוחדו לקטגוריה אחת של "אי ביטחון תזונתי ניכר".



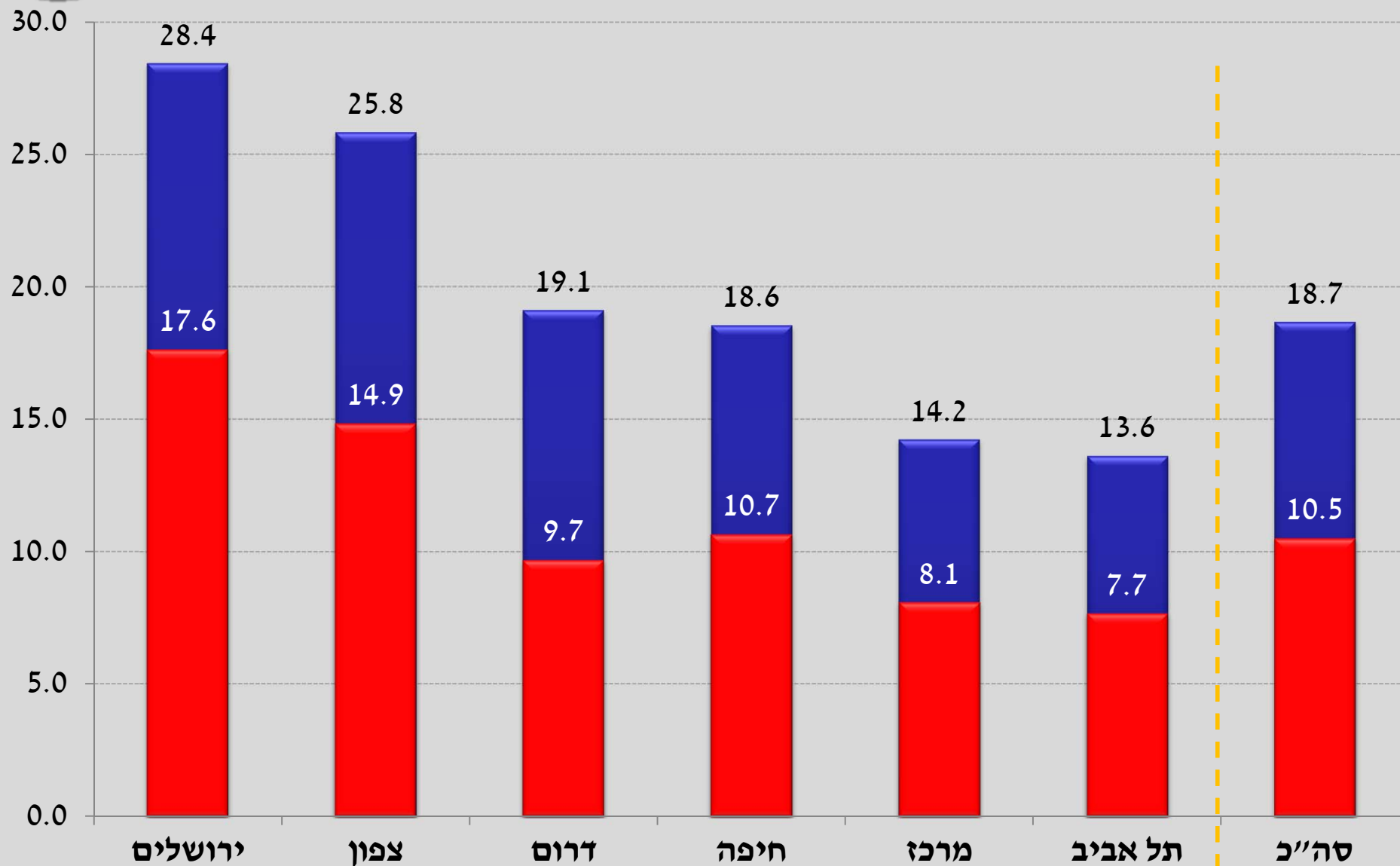
רמת הביטחון התזונתי בכלל המשפחות, 2011

אחוז המשפחות	
81.1	ביטחון תזונתי
8.3	אי ביטחון תזונתי קל/ מתון
10.6	אי ביטחון תזונתי ניכר

הממצאים תואמים פחות או יותר את אלה של הסקר שערך מכון ברוקדייל ב-2003 ולפיו: 78% מהמשפחות חיו בביטחון תזונתי; 14% באי ביטחון תזונתי מתון ו-8% באי ביטחון תזונתי ניכר.



אי ביטחון תזונתי לפי מחוז גיאוגרפי (ומתוכם אי ביטחון תזונתי ניכר)

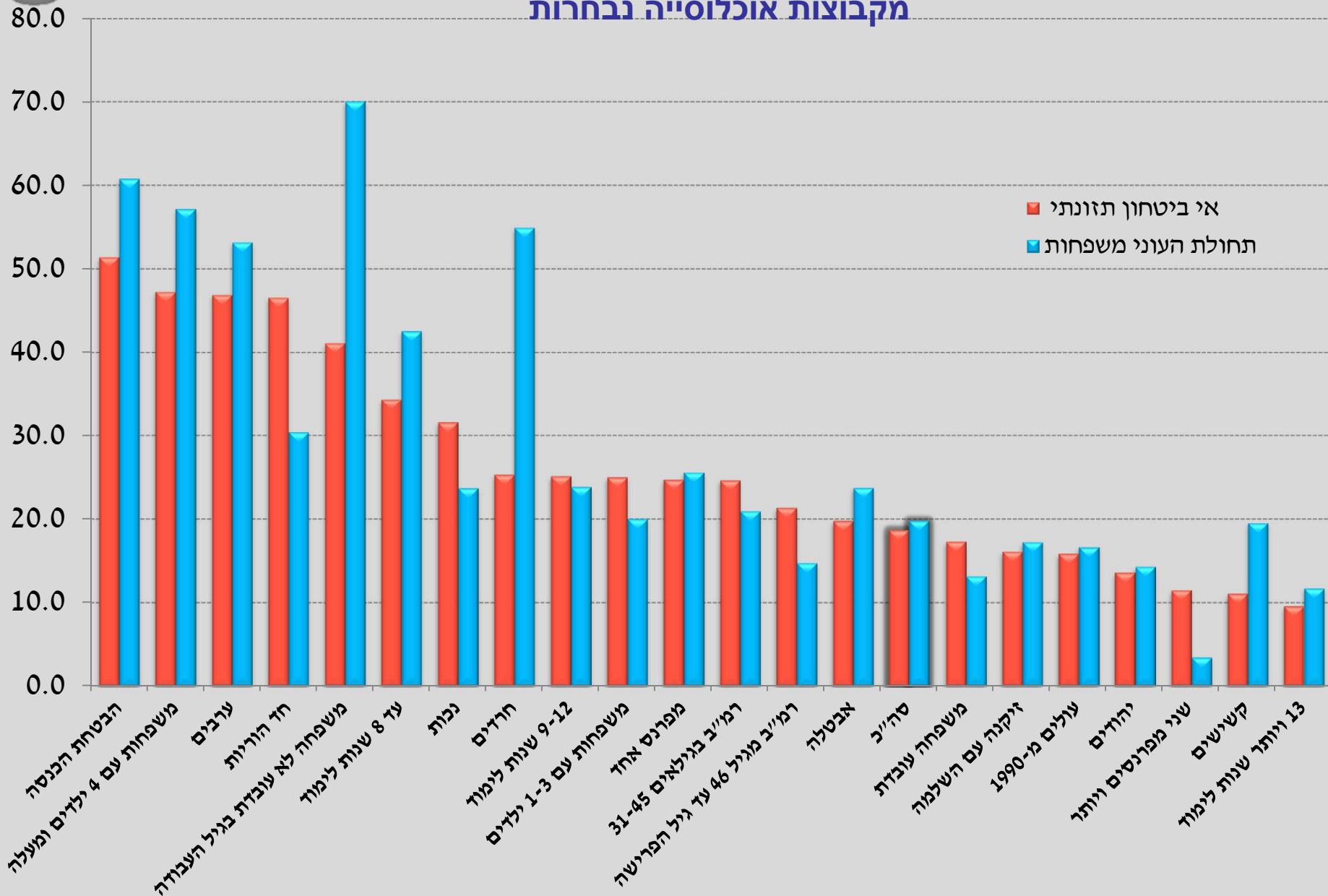


מינהל המחקר והתכנון

המוסד לביטוח לאומי



רמת האי ביטחון תזונתי (2011) בהשוואה לתחולת העוני (2010) במשפחות מקבוצות אוכלוסייה נבחרות

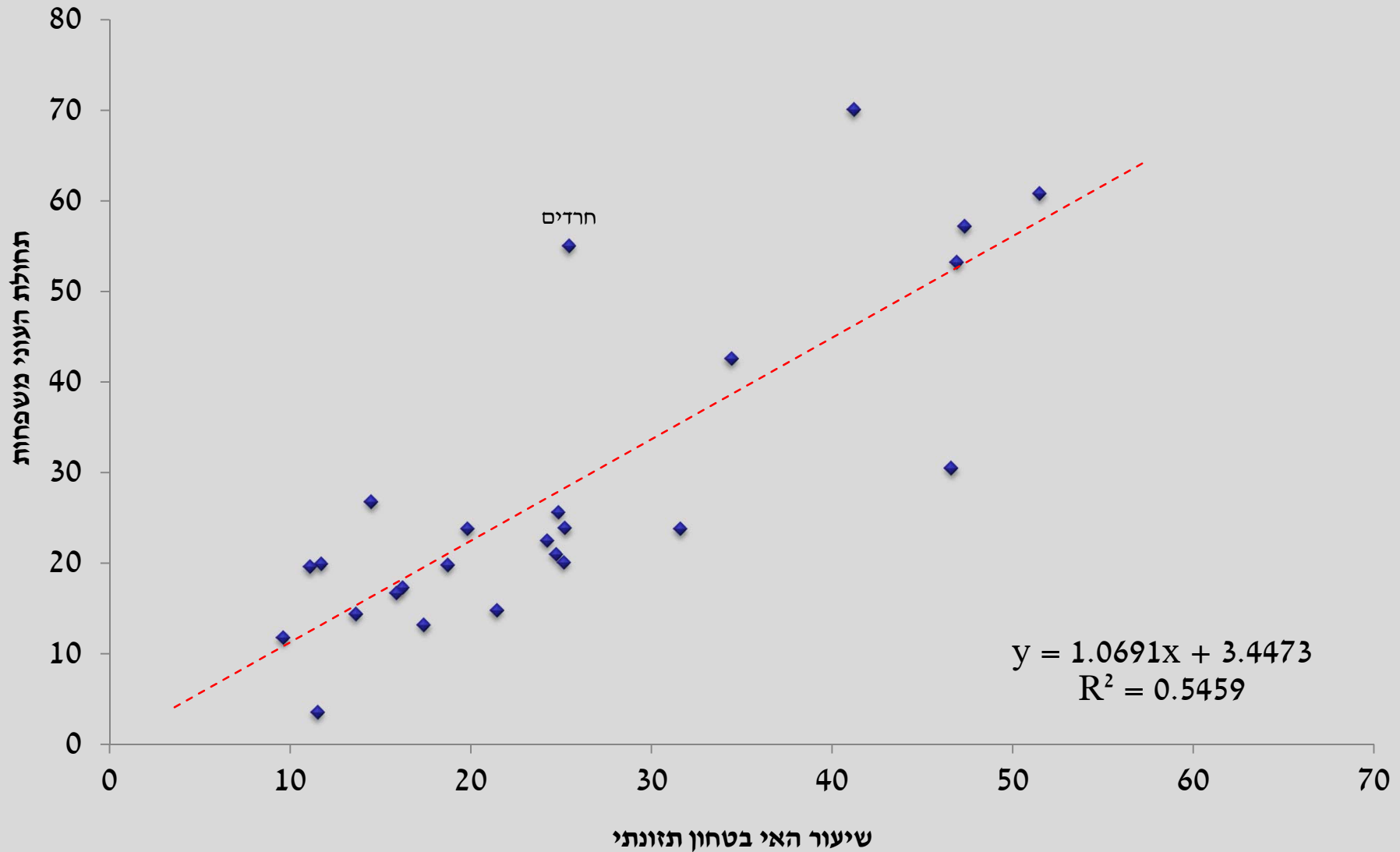


מינהל המחקר והתכנון

המוסד לביטוח לאומי

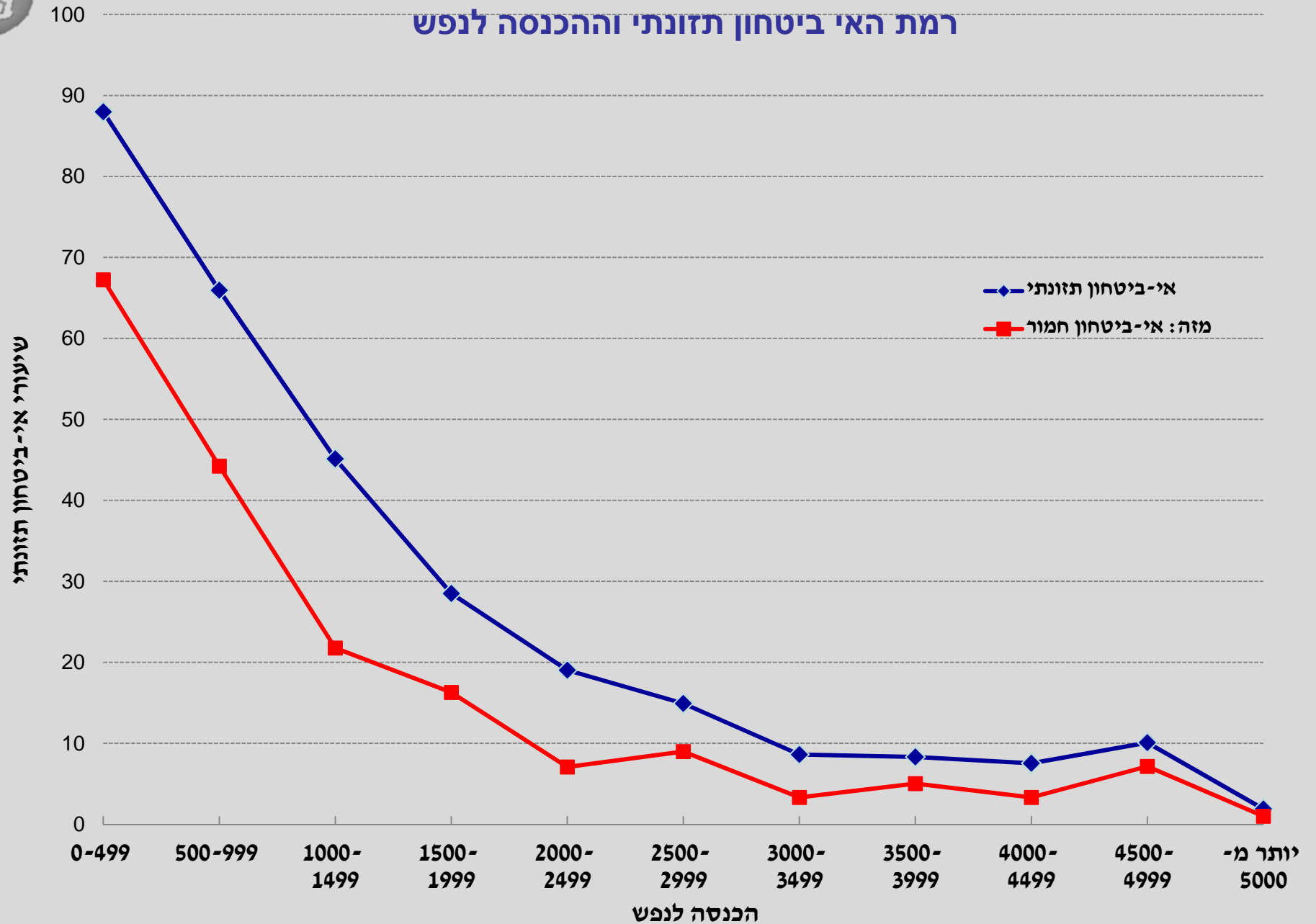


פיזור קבוצות האוכלוסייה לפי תחולת העוני (2010) אל מול שיעור האי בטחון תזונתי (2011)





רמת האי ביטחון תזונתי וההכנסה לנפש





שיעורי הסתייעות בארגונים ובמשפחות לצורך השגת ביטחון תזונתי

מזה: נעזרים בארגוני סיוע	שיעור הנעזרים בארגוני סיוע או במשפחה	רמת הביטחון התזונתי במשפחה
16.1	17.1	חיים בביטחון תזונתי
56.4	60.5	חיים באי-ביטחון תזונתי
		מזה:
53.6	58.7	חיים באי-ביטחון תזונתי קל
58.5	62.0	חיים באי-ביטחון תזונתי ניכר