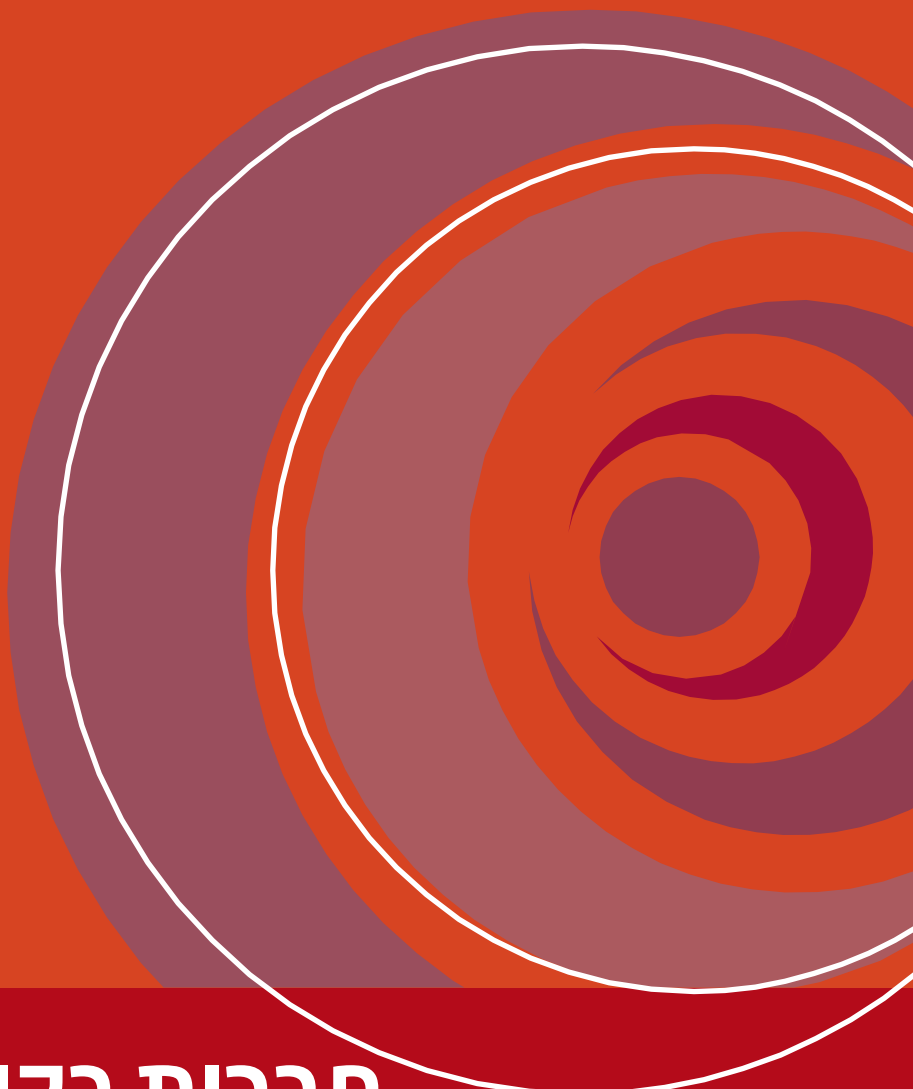




המוסד לביטוח לאומי
מינהל המחקר והתכנון



חברות בקופת חולים 2020

נעם דמרי

סקרים תקופתיים 320
טבת התשפ"ב, דצמבר 2021



המוסד לביטוח לאומי
מינהל המחקר והתכנון

חברות בקופת חולים 2020

נעם דמרי

סקרים תקופתיים 320
ירושלים, טבת התשפ"ב, דצמבר 2021
www.btl.gov.il

פתח דבר

מינהל המחקר והתכנון מתכבד להביא לציבור פרסום נוסף המוקדש להצגת נתונים על חברות בקופות החולים בשנת 2020. ההכנסות של מבוטחי קופות החולים מעודכנות לשנת 2019.

פירסום זה כולל נתונים על התפלגות המבוטחים לפי משתני דמוגרפיה וכלכלה שונים, ולפי יישובים. חוברת זו היא המשך לפרסומים קודמים בנושא זה, האחרון שבהם כלל נתונים לשנים 2018-2019 (סקר מס' 317).

את קובץ הבריאות מנהלים אגף הביטוח והבריאות שבמינהל הביטוח והגבייה, וחטיבת יישומי בריאות במינהל תמ"מ (תקשוב מערכות מידע) בראשותה של תמר שמרלינג.

תודתי לנעם דמרי מאגף מחקרי גבייה ואיתנות פיננסית במינהל המחקר, על עבודתו המקצועית בריכוז הנתונים, סיכומם וניתוחם.

תודה גם לנירה עמיר על ההדפסה והעיצוב ולחיה רבין על ההבאה לדפוס.

ניצה קסיר (קלינר)
סמנכ"ל מחקר ותכנון

תמצית

פרסום זה מציג נתונים סטטיסטיים על חברות בקופות החולים בשנת 2020 - השינויים שחלו בחברות בקופות החולים והתפלגות המבוטחים לפי משתנים דמוגרפיה וכלכלה שונים ולפי יישובים. הנתונים מתבססים על קובץ הבריאות המנוהל בידי המוסד לביטוח לאומי והמשמש מקור הרישום הבלבדי של כלל תושבי ישראל החברים בקופות החולים.

בסוף שנת 2020 היו מבוטחים בקופות החולים כ-9.08 מיליון איש – גידול של 1.6% לעומת השנה הקודמת. 51.6% בהם היו מבוטחים בקופת חולים כללית, 26.8% בקופת חולים מכבי, 13.8% בקופת חולים מאוחדת ו-7.8% בקופת חולים לאומית. בסך הכל גדל מספר המבוטחים ב-140.7 אלף מבוטחים לעומת שנת 2019.

295,194 מבוטחים חדשים נרשמו ב-2020 באחת מקופות החולים. 47.4% מהם בקופת חולים כללית, שיעור הנמוך ממשקלה של הקופה בכלל המבוטחים, לעומת 30.3% שהצטרפו למכבי ו-14.8% שהצטרפו למאוחדת – שיעורים הגבוהים ממשקלן של הקופות בכלל המבוטחים.

193,179 מבוטחים (2.1% מסך המבוטחים) עברו במהלך 2020 לקופה אחרת, ירידה של כ-3% במספר המעברים לעומת 2019. בעקבות המעברים הפסידה קופת חולים כללית 53 מבוטחים, מאוחדת הפסידה 9,033 מבוטחים וקופת חולים לאומית הפסידה 19,152 מבוטחים. לקופת חולים מכבי נוספו בשנת 2020 כ-28 אלף מבוטחים.

מבחינת מאפייני ההכנסה, נמצא כי בקופת החולים מכבי מבוטחת האוכלוסייה בעלת ההכנסה הגבוהה ביותר, ואילו בלאומית האוכלוסייה בעלת הכנסה נמוכה יותר.

הנתונים לפי צורת יישוב מעידים על הבדלים ניכרים בהתפלגות המבוטחים בין היישובים השונים. ביישובים הקטנים חלקה של הכללית גבוה בהשוואה לחלקה ביישובים גדולים יותר, ואילו בערים הגדולות (חוץ מירושלים) חלקה של קופת החולים מכבי גבוה – כ-36%-39% לעומת כ-20%-25% ביישובים הקטנים.

תוכן העניינים

| | |
|----|---|
| 1 | פתח דבר |
| 3 | תמצית |
| 7 | מבוא |
| 7 | עקרונות החוק |
| 7 | תפקיד הביטוח הלאומי |
| 7 | ניהול קובץ בריאות |
| 8 | הגדרות |
| 8 | מבוטח |
| 8 | קופות חולים |
| 8 | קבוצות גיל |
| 8 | מעמד בעבודה |
| 9 | שכר |
| 9 | הכנסה של עצמאי |
| 9 | שכר ממוצע לחודש עבודה |
| 9 | שכר מינימום ושכר ממוצע |
| 9 | ישובים |
| 9 | פריפריה |
| 9 | סטודנטים |
| 9 | מקבלי גמלאות |
| 10 | שנים וחודשים |
| 10 | תקופות העיבודים |
| 11 | ממצאים |
| 11 | מאפייני המבוטחים |
| 11 | האוכלוסייה המבוטחת לפי קופות חולים, 2000-2020 |
| 12 | האוכלוסייה המבוטחת לפי גיל ומין |
| 13 | הסיבות לשינויים בהתפלגות המבוטחים |
| 13 | התנועה הטבעית |
| 14 | מעבר מבוטחים בין קופות החולים לפי מין וגיל |
| 18 | מבוטחים לפי הכנסה ומעמד בעבודה |
| 18 | קבוצות הכנסה לפי מעמד בעבודה |
| 19 | הכנסה ממוצעת של חברי קופת החולים המבוגרים לפי גיל, מין ומעמד בעבודה |
| 20 | חברות בקופת חולים לפי יישוב |
| 21 | חלקן של קופות החולים בכספי ביטוח הבריאות |
| 23 | לוחות |

רשימת הלוחות

- לוח 1: האוכלוסייה המבוטחת לפי קופת חולים, 2000-2020
- לוח 2: כלל האוכלוסייה לפי חברות בקופת חולים ולפי גיל ומין, נובמבר 2019
- לוח 3: כלל האוכלוסייה לפי חברות בקופת חולים ולפי גיל ומין, נובמבר 2020
- לוח 4: מספר הילדים לפי קופת חולים וגיל, נובמבר 2020
- לוח 5: מספר המבוטחים החדשים לפי קופת חולים ולפי קבוצת גיל, דצמבר 2019-נובמבר 2020
- לוח 6: לידות, פטירות וריבוי טבעי לפי קופת חולים, 2019-2020
- לוח 7: מספר העולים החדשים שהתווספו לקובץ הבריאות לפי קופת חולים, גיל ומין, 2019
- לוח 8: מספר העולים החדשים שהתווספו לקובץ הבריאות לפי קופת חולים, גיל ומין, 2020
- לוח 9: מספר מבוטחי קופות החולים השוהים בחו"ל יותר משנתיים לפי קבוצת גיל, 2019
- לוח 10: מספר מבוטחי קופות החולים השוהים בחו"ל יותר משנתיים לפי קבוצת גיל, 2020
- לוח 11: מספר מבוטחי קופות החולים השוהים בחו"ל יותר משנתיים לפי משך שהייה בחו"ל ומין, נובמבר 2020
- לוח 12: התושבים שאינם אזרחים לפי גיל וקופת חולים, נובמבר 2019 ונובמבר 2020
- לוח 13: מספר המבוטחים שעברו מקופה לקופה לפי מועד מעבר, 2020
- לוח 14: מספר המבוטחים שעברו מקופה לקופה לפי מין, 2020
- לוח 15: מספר המבוטחים שעברו מקופה לקופה לפי קבוצת גיל, 2020
- לוח 16: מספר המבוטחים שעברו מקופה לקופה ביישובים שבהם יותר מ-100,000 תושבים, 2020
- לוח 17: אחוז המבוטחים שעברו מקופה לקופה ביישובים שבהם יותר מ-100,000 תושבים, 2020
- לוח 18: תושבים ולא תושבים השוהים בחו"ל ושנקבעה להם "תקופת היעדרות", דצמבר 2020
- לוח 19: התפלגות המבוטחים המחויבים ב"תקופת המתנה" לפי קופת חולים ולפי קבוצת גיל ומין, דצמבר 2020
- לוח 20: מספר הזוגות וילדיהם הרשומים בקופות החולים שונות, נובמבר 2019 ונובמבר 2020
- לוח 21: סטודנטים באוניברסיטאות ובמוסדות להשכלה גבוהה לפי קופת חולים ולפי קבוצת גיל ומין, 2020
- לוח 22: מקבלי קצבת זיקנה ושאיירים לפי קופת חולים ולפי קבוצת גיל, 2020
- לוח 23: מקבלי קצבת נכות כללית לפי קופת חולים ולפי קבוצת גיל ומין, 2020
- לוח 24: מקבלי גמלה להבטחת הכנסה לפי קופת חולים ולפי קבוצת גיל ומין, 2020
- לוח 25: מקבלי דמי אבטלה לפי קופת חולים ולפי קבוצת גיל ומין, 2020
- לוח 26: מקבלי גמלת סיעוד לפי קופת חולים ולפי קבוצת גיל ומין, 2020
- לוח 27: מבוטחים הזכאים להנחות מתשלומים בעבור שירותי בריאות, לפי קבוצות אוכלוסייה, לפי קופת חולים ולפי קבוצת גיל, דצמבר 2020
- לוח 28: מבוטחים שכירים לפי קופת חולים ולפי קבוצת שכר, דצמבר 2019
- לוח 29: מבוטחים עצמאים לפי קופת חולים ולפי קבוצת שכר, דצמבר 2019
- לוח 30: מבוטחים במעמד אחר לפי קופת חולים ולפי קבוצת שכר, דצמבר 2019
- לוח 31: הכנסה ממוצעת של חברי קופות החולים לפי גיל (ש"ח), דצמבר 2019
- לוח 32: הכנסה ממוצעת של חברי קופות החולים לפי גיל ומגדר (ש"ח), דצמבר 2019
- לוח 33: הכנסה ממוצעת של חברי קופות החולים לפי גיל ומעמד עבודה (ש"ח), דצמבר 2019
- לוח 34: חברות בקופות החולים לפי צורת יישוב ולפי ישוב, דצמבר 2020
- לוח 35: חברות בקופות החולים לפי מועצה אזורית, דצמבר 2020
- לוח 36: חברות בקופות החולים לפי מחוז ונפה, דצמבר 2020
- לוח 37: מבוטחים תושבי הפריפריה לפי קבוצת גיל ומין, נובמבר 2020
- לוח 38: מבוטחים שאינם תושבי הפריפריה לפי קבוצת גיל ומין, נובמבר 2020
- לוח 39: מספר המבוטחים המשוקלל לפי קופות חולים ולפי מועד החישוב, 2020

מבוא

בפרסום זה מוצגים נתונים על חברי קופות החולים כמתחייב בחוק ביטוח בריאות ממלכתי. כידוע, על-פי החוק כל תושב ישראל מבוטח בביטוח בריאות, ולכן יש לנהל באופן שוטף את קובץ המבוטחים בביטוח הבריאות – תפקיד שהוטל על הביטוח הלאומי.

• עקרונות החוק

חוק ביטוח בריאות ממלכתי (התשנ"ד-1994), שהתקבל בכנסת ביוני 1994 ונכנס לתוקפו ב-1 בינואר 1995, הנהיג שינויים מרחיקי לכת במערכת הבריאות בישראל:¹ נקבע ביטוח אוניברסלי לכל תושבי ישראל, הוגדר סל שירותים אחיד לכל התושבים, ניתן חופש מעבר בין קופות החולים, ונקבעה שיטת הקצאה של הכספים המיועדים למימון סל הבריאות בין הקופות.

חוק ביטוח בריאות ממלכתי מגדיר אפוא את תפקידיהם של ארבעה גופים מרכזיים האחראים היום למערכת הבריאות: קופות החולים, משרד הבריאות, משרד האוצר והביטוח הלאומי.

• תפקיד הביטוח הלאומי

חוק ביטוח בריאות ממלכתי מטיל על הביטוח הלאומי תפקידים רבים שהופכים אותו לאחד הגופים המרכזיים האחראים להפעלתו. עיקר פעילותו במסגרת החוק היא גביית דמי ביטוח בריאות, חלוקת כספי הבריאות לקופות החולים וניהול קובץ המבוטחים בביטוח הבריאות.

• ניהול קובץ בריאות

קובץ ביטוח הבריאות מבוסס בעיקרו על קובץ מס מקביל הישן, שפיתח הביטוח הלאומי בשנת 1990 לצורך חישוב מפתח החלוקה של כספי המס המקביל לקופות החולים, לקובץ שני שימושים עיקריים: הוא הרישום היחיד והמוסמך של כל תושבי ישראל לפי קופות החולים והוא המקור הבלבדי לחלוקתם של כל כספי הבריאות לקופות השונות על-פי שיטת הקפיטציה. שיטה זו, המעוגנת בחוק, משמשת לקביעת חלקה היחסי של כל קופה בתקציב כלל קופות החולים. חלק זה נקבע על-פי הגיל, המין, ויישוב המגורים כל המבוטחים בכל אחת מהקופות.

העדכון השוטף של קובץ הבריאות נעשה על-פי טופסי ההצהרה של המבוטחים החדשים (עולים חדשים, בוגרים בני 18 עד 18.5 וחיילים משוחררים), טופסי המעבר בין קופות החולים ושינויי הדמוגרפיה (לידות ופטירות) המתקבלים ממרשם האוכלוסין. עם זאת, יש קבוצות שאינן רשומות בקופה כלשהי: חיילים בסדיר או בקבע (המקבלים שירותי בריאות במסגרת הצבא); אסירים בכלא יותר משנה (המקבלים שירותי בריאות משירות בתי הסוהר); ועולים חדשים ותושבים אחרים (כגון בעלי דרכון זר) המתמהמהים זמן רב ברישום לקופת חולים.

¹ לשינויי החקיקה בשנים 2015-2020 ראו נספח 1.

הגדרות

• מבוטח

מבוטח הוא כל מי שמוגדר **תושב** לעניין חוק הביטוח הלאומי וכאי ככזה לשירותי בריאות לפי חוק ביטוח בריאות ממלכתי. מאחר שהמושג **תושב ישראל** אינו מוגדר בחוק הביטוח הלאומי, קביעת התושבות מבוססת על הפסיקה הענפה בנושא זה. כל תושב שמלאו לו 18 שנים חייב להירשם באחת מארבע קופות החולים ולרשום בה את ילדיו הקטינים, ובלבד שלא יירשמו ביותר מקופת חולים אחת.

• קופות חולים

ארבע קופות החולים הוכרו עד כה בידי שר הבריאות, לפי התנאים שהוגדרו בחוק: קופת חולים הכללית, קופת חולים לאומית, קופת חולים מאוחדת וקופת חולים מכבי.

• קבוצות גיל

התפלגות המבוטחים לפי גיל מוצגת בדרך כלל על-פי קבוצות הגיל שהוגדרו בתקנות ביטוח בריאות ממלכתי (הקצאה לקופות חולים) לצורך חישוב השיעור לחלוקת כספי הבריאות על פי שיטת הקפיטציה:

- עד שנה;
- משנה עד 5;
- יותר מ-5 עד 15;
- יותר מ-15 עד 25;
- יותר מ-25 עד 35;
- יותר מ-35 עד 45;
- יותר מ-45 עד 55;
- יותר מ-55 עד 65;
- יותר מ-65 עד 75;
- יותר מ-75 עד 85;
- יותר מ-85.

• מעמד בעבודה

- **שכירים:** מי שמקבלים שכר ממעסיקיהם הרשומים במס הכנסה ובמוסד לביטוח לאומי והמדווחים על התשלום מדי חודש, לרבות חברי קיבוצים ומושבים שיתופיים. עצמאים העובדים גם כשכירים מוגדרים גם הם שכירים.
- **עצמאים:** מי שמתנהל על שמם תיק שומה במס הכנסה והם משלמים את דמי הביטוח בעבור עצמם. בקבוצה זו נכללו רק מי שהיו עצמאים בסוף השנה; מי שעבדו גם כשכירים במהלכה מוגדרים שכירים.
- **עובדים במשק בית ואחרים:** עובדים במשק בית ומבוטחים שאין להם הכנסה מעבודה כשכירים או כעצמאים.

- **שכר:** השכר ברוטו לחודש, לרבות כל התשלומים ברוטו ששולמו לעובד שכיר במשך החודש:² לשכירים ועצמאים – הכנסות מעבודה בלבד (לא מקצבאות). עבור מבוטחים שאינם עובדים ואינם עצמאיים נלקחו בחשבון הכנסות מעבודת משק בית, מפנסיה מוקדמת ומתשלומים מיוחדים.
- **הכנסה של עצמאי:** ההכנסה על-פי השומה האחרונה שהתקבלה מרשות המיסים. אם בעבור שנה מסוימת טרם התקבלה השומה הסופית, השומה האחרונה שבידי הביטוח הלאומי מקודמת לשנה השוטפת בשיעור הגידול במדד המחירים לצרכן. ההכנסה בקובצי הביטוח הלאומי היא ההכנסה ה"גולמית", כלומר כל ההכנסה, גם אם אינה חייבת בדמי ביטוח.
- **שכר ממוצע לחודש עבודה:** התוצאה המתקבלת מחלוקתם של סכומי השכר ששולמו לשכירים במספר חודשי העבודה שעבדו בשנת המס המדווחת.
- **שכר מינימום ושכר ממוצע ב-2019:** שכר מינימום – 5,300 ש"ח לחודש עבודה, שכר ממוצע – 11,483 ש"ח לחודש עבודה.

• יישובים

ההגדרות היישובים ומיונם נעשו על-פי ההגדרות של הלמ"ס כפי שנקבעו בסוף שנת 2018. בלוחות מוצגים נתונים על היישובים שבהם יותר מ-2,000 נפש, ועל מועצות אזוריות, מחוזות ונפות. הנתונים נוגעים למקום המגורים של המבוטחים על-פי הרישום במרשם התושבים.

• פריפריה

בשנת 2008 פיתח הלמ"ס את **מדד הפריפריאליות של רשויות מקומיות בישראל**, ערך המדד מתקבל כממוצע של שני מרכיבים: **הנגישות הפוטנציאלית** – שכלול בין קרבת הרשות המקומית לכל הרשויות המקומיות בארץ לבין גודל האוכלוסייה שלו ומידת **הקרבה לגבול מחוז תל אביב** – כך שככל שהרשות המקומית קרובה יותר היא מקבלת ערך גבוה יותר. על-פי הנוסחה לחלוקת כספי ביטוח הבריאות בין קופות החולים, מיונו הרשויות המקומיות ל-10 אשכולות לפי מידת הפריפריאליות של כל אחת מהן³. **תושב פריפריה** הוא מי שמתגורר באחד היישובים שבארבעת האשכולות התחתונים (לפירוט היישובים המוגדרים ראו נספח 2).

סטודנטים

תלמידים שנרשמו לשנת הלימודים 2019-2020 באוניברסיטאות או במוסדות להשכלה גבוהה שדווחו לביטוח הלאומי לצורך קביעת מעמד ביטוחי עבורם.

מקבלי גמלאות

מקבלי קצבאות אזרח ותיק ושירים (לרבות מקבלי השלמת הכנסה), גמלת סיעוד, קצבת נכות כללית, גמלה להבטחת הכנסה ודמי אבטלה. הנתונים נוגעים למקבלי הגמלאות בלבד ולא למקבלי הטבות בגין קצבה. הנתון הוא ממוצע חודשי של מקבלי הגמלה בשנה הנסקרת.

² התשלומים כוללים מרכיבים כגון שכר יסוד, תוספות שונות, תשלום עבור שעות נוספות, תשלומים בעבור החזקת רכב, דמי הבראה ועוד. השכר ברוטו אינו כולל הוצאות נלוות שהמעסיק מפריש לקרנות (כגון קרנות פנסיה או קופות גמל), לביטוח הלאומי, למס מעסיקים וכו'

³ הלשכה המרכזית לסטטיסטיקה, **מדד פריפריאליות של רשויות מקומיות 2004**, ירושלים, 2008. הפרסום משנת 2008 הוא המחייב על פי תקנות הביטוח הלאומי לצורך הגדרת יישוב בפריפריה בשיטת הקפיטציה. לפירוט נוסף אודות המדד ראו בפירסום הנ"ל.

• שנים וחודשים

רוב הנתונים בפרסום זה הופקו בעת חישוב השיעור לחלוקת כספי הבריאות. כאמור בתקנות ביטוח בריאות ממלכתי (הקצאה לקופות חולים), הביטוח הלאומי מסתמך על הנתונים המצויים בידיו עד ליום השלושים שלפני המועד לחישוב השיעור. לפיכך, נתונים של שנה מסוימת הם הנתונים לחודשים שמדצמבר בשנה הקודמת עד נובמבר (לדוגמה, שנת 2020 מתחילה בפרסום זה ב-1 בדצמבר 2019 ומסתיימת ב-30 בנובמבר 2020).

• תקופות העיבודים

בגלל האופי השונה של מקורות המידע לפרסום זה, העיבודים הסטטיסטיים מתבססים על שתי תקופות שונות: מספר חברי קופות החולים, התפלגותם והשינויים שחלו בקובץ הבריאות מעודכנים לסוף 2020, ונתוני השכר וההכנסה מעודכנים ל-2019, בשל פיגור של שנה עד שנה וחצי בדיווח ובקבלת הנתונים מעצמאיים.

ממצאים

• מאפייני המבוטחים

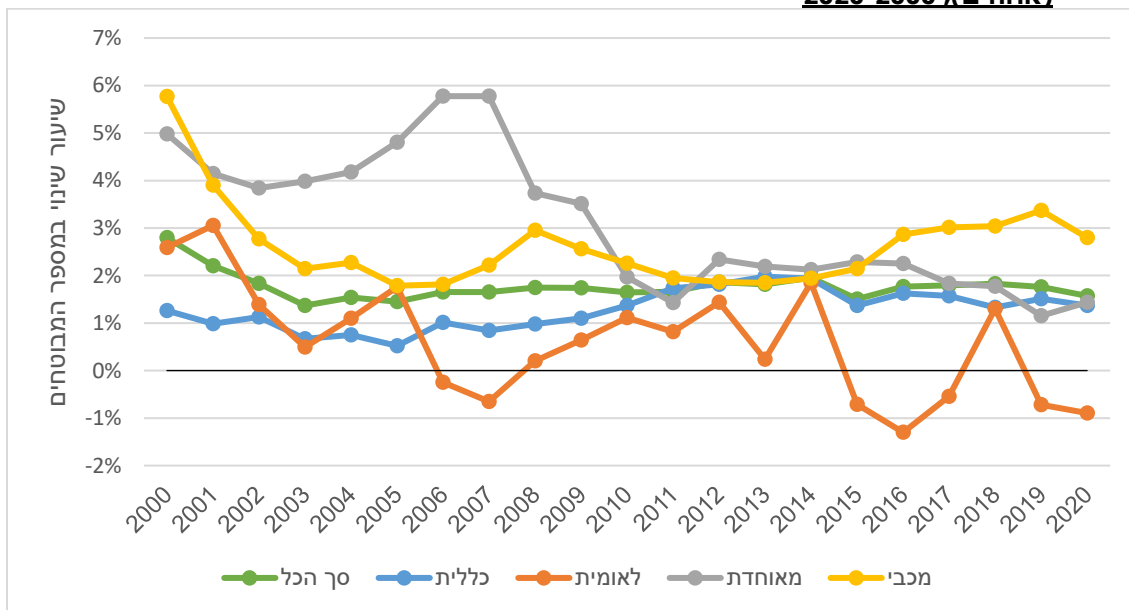
בסוף 2020 הגיע מספר תושבי ישראל המבוטחים על-פי חוק ביטוח בריאות ממלכתי לכ-9,077.9 אלף נפשות. 51.6% בהם היו מבוטחים בקופת חולים כללית, 26.8% בקופת חולים מכבי, 13.8% בקופת חולים מאוחדת ו-7.8% בקופת חולים לאומית.

האוכלוסייה המבוטחת לפי קופות חולים, 2020-2000

מספר המבוטחים בנובמבר 2020 היה גבוה בכ-140.7 אלף נפשות לעומת נובמבר 2019 – גידול של 1.6%, הנמוך במעט משיעור הגידול בשנים הקודמות (תרשים 1). מסוף 1995, עם הפעלת חוק ביטוח בריאות ממלכתי, ועד סוף 2020 גדל מספר המבוטחים בכ-3.51 מיליון נפש, רובם כתוצאה מהריבוי הטבעי של האוכלוסייה בישראל. עם זאת, שיעור הגידול במספר המבוטחים אינו אחיד בין הקופות. מהתפתחות במספר המבוטחים לפי קופה בולטת במיוחד הירידה העקבית במספר המבוטחים של קופת חולים לאומית, שמספר מבוטחיה הולך וקטן משנת 2015 (חוץ מ-2018). בגידול במספר המבוטחים בולטת מכבי: שיעור הגידול השנתי של מבוטחיה ב-2015-2020 היה הגבוה בכל הקופות.

כדי להשוות את התפתחות האוכלוסייה המבוטחת לאורך זמן, מוצגת בלוח 4¹ התפלגות המבוטחים בין קופות החולים בשנים 2000-2020 בחודש נובמבר בכל שנה.

תרשים 1: השינוי במספר המבוטחים לפי קופת החולים, נובמבר לעומת נובמבר שנה קודמת (אחוזים), 2020-2000

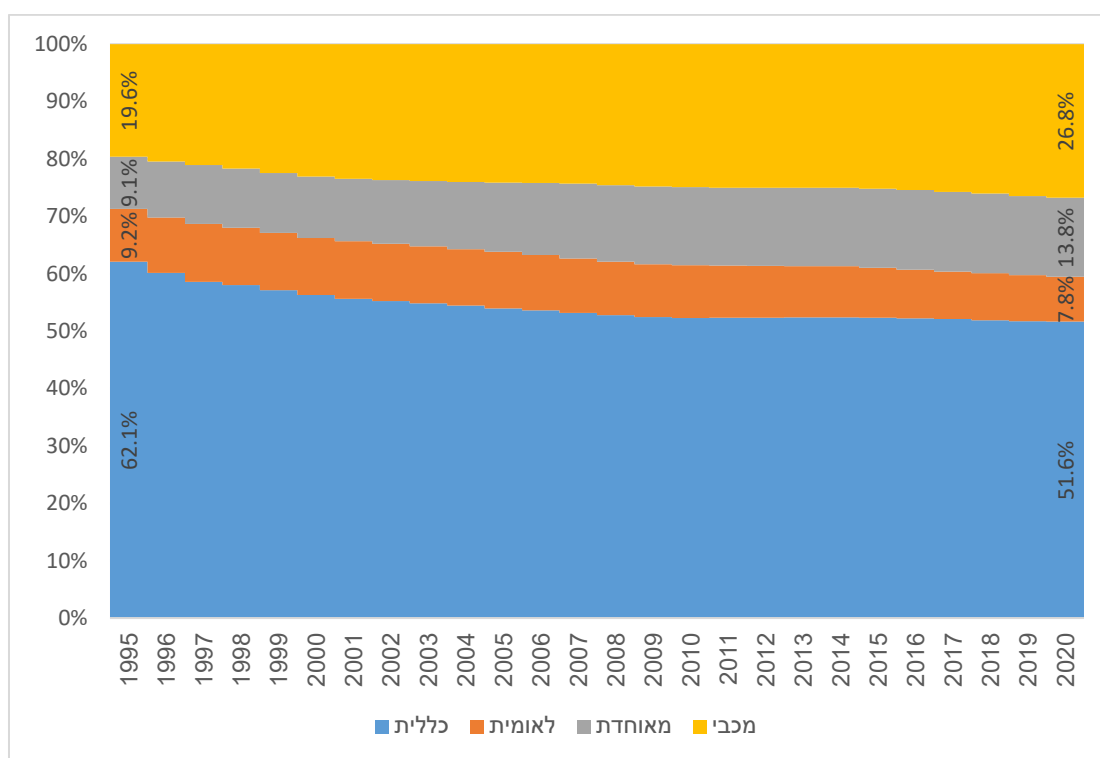


⁴ הלוחות 1-41 מופיעים בחלקו השני של הפרסום.

חלקם של המבוטחים בקופת החולים מכבי הוסיף לגדול גם ב-2020 ועלה מ-26.5% מכלל המבוטחים בשנת 2019 ל-26.8% ב-2020. חלקם של המבוטחים בכללית ירד באותה תקופת זמן שהגיע בסוף 2020 ל-51.6% מכלל המבוטחים (בהשוואה ל-51.7% ב-2019), וכן בקופת חולים לאומית, שחלקם הגיע בסוף 2019 לרמה הנמוכה מ-1995 – כ-7.8%. חלקה של קופת החולים מאוחדת נותר זהה בשנת 2020 ביחס ל-2019, ועומד על כ-13.8%.

מהתפלגות המבוטחים לפי קופת חולים בשנים 1995-2020 עולה כי מאז החלת חוק ביטוח בריאות ממלכתי חלקן של כללית ושל לאומית קטן ב-10 נקודות האחוז וב-1.4 נקודות האחוז בהתאמה (תרשים 2). לעומתן חלקן של קופת החולים מאוחדת ומכבי גדל בעקביות: במכבי נרשמה עלייה מצטברת של כ-8 נקודות האחוז, כ-2 נקודות האחוז בהן בשנים 2015-2020. במאוחדת נרשמה עלייה של כ-5 נקודות האחוז, מרביתה בשנים 2003-2009.

תרשים 2: התפלגות המבוטחים לפי קופת חולים (אחוזים), 1995-2020



מבוטחים לפי גיל ומין

בלוחות 2-3 מוצגים חברי קופת החולים לפי קבוצות גיל ולפי מין בסוף השנים 2019 ו-2020. כדי לבחון את ההתפלגות לפי גיל, חושב חלקם של המבוטחים בכל קופה בכל קבוצת גיל והתפלגות המבוטחים לפי קבוצת גיל בשנת 2020 (לוח א').

קופת החולים כללית מאופיינת בשיעור גבוה למדי של מבוטחים בני 65 ויותר, המהווים כ-14% מכלל המבוטחים בקופה. חלקה בקבוצת גיל זו גבוה מחלקה בכלל האוכלוסייה – כ-58% לעומת כ-52% בהתאמה. בגילי הביניים (35-65) בולט חלקה של קופת חולים מכבי – כ-30% מכלל המבוטחים בקבוצת הגיל, המהווים כ-35% מכלל המבוטחים בקופה. בקופת חולים מאוחדת בולט חלקם של המבוטחים הצעירים (בני 0-15): הם

מהווים כשליש ממבוטחיה, וחלקם בכלל המבוטחים בקבוצת גיל זו הוא כ-16%, יותר מחלקה היחסי בכלל האוכלוסייה.

לוח א': התפלגות המבוטחים לפי קבוצות גיל (אחזים), נובמבר 2020

| קבוצת גיל | סך הכל | כללית | לאומית | מאוחדת | מכבי |
|--|--------------|--------------|--------------|--------------|--------------|
| חלקם של מבוטחי קופות החולים בסך כל המבוטחים לפי קבוצת גיל | | | | | |
| סך הכל | 100.0 | 51.6 | 7.8 | 13.8 | 26.8 |
| 15-0 | 100.0 | 51.6 | 8.2 | 15.8 | 24.5 |
| 35-15 | 100.0 | 50.5 | 8.3 | 14.8 | 26.5 |
| 65-35 | 100.0 | 50.2 | 7.4 | 12.5 | 29.9 |
| 65+ | 100.0 | 57.9 | 7.1 | 10.1 | 24.9 |
| מבוטחי קופות החולים לפי קבוצת גיל | | | | | |
| סך הכל | 100.0 | 100.0 | 100.0 | 100.0 | 100.0 |
| 15-0 | 28.7 | 28.7 | 30.0 | 33.0 | 26.3 |
| 35-15 | 27.3 | 26.6 | 28.8 | 29.3 | 27.0 |
| 65-35 | 31.5 | 30.6 | 29.8 | 28.6 | 35.2 |
| 65+ | 12.5 | 14.0 | 11.4 | 9.2 | 11.6 |

• הסיבות לשינויים בהתפלגות המבוטחים

כמה גורמים משפיעים על הגידול במספר החברים המבוטחים, על התפלגות החברים בין הקופות ועל התחלקות כספי הבריאות בין קופות החולים: מבוטחים חדשים (לוח 5)⁵, הכוללים הן מבוטחים שנוספו כתוצאה מריבוי טבעי – לידות ופטירות (לוח 6) והן כתוצאה מהגירה - עולים חדשים ותושבי ישראל השוהים בחו"ל יותר משנתיים⁶ (לוחות 9-10); רישום מבוטחים בעלי דרכון זר ("דרכוניסטים"⁷, לוח 12); ומעברים מקופה לקופה.

התנועה הטבעית

לוח 6 מציג את מספר הלידות והפטירות ואת הריבוי הטבעי (הריבוי שנובע כתוצאה מההפרש בין הלידות לפטירות) בכל קופת חולים בשנים 2019-2020, ולוח ב' מציג את עיקרי הממצאים. ב-2020 נרשמו בכל קופות החולים בסך הכל 182,640 לידות ו-45,278 פטירות. התפלגות הפטירות לפי קופה מראה כי משקלן גבוה במיוחד בקופת חולים כללית, בשל ההבדלים בשיעור הקשישים בין הקופות: כ-62% מבני 75 ויותר מבוטחים בכללית.

שיעור הריבוי הטבעי ירד בין 2019 ל-2020 מ-15.8 ל-15.2 ל-1,000 נפשות בהתאמה. ירידה זו נובעת הן מירידה במספר הלידות (של 0.8%), והן מעלייה במספר הפטירות (2.8%). בשל המשקל השונה של הלידות והפטירות

⁵ מבוטחים חדשים על-פי חוק ביטוח בריאות ממלכתי: יילודים; עולים חדשים; תושבים חוזרים; חיילים משוחררים, במשך שישה חודשים מיום השחרור; מי שמלאו להם 18 שנים – שישה חודשים מהיום שמלאו להם 18; תושבים שלא נרשמו בקופות חולים.

⁶ על-פי תקנות ביטוח הבריאות הממלכתי (הקצאה לקופות חולים), תושבי ישראל השוהים בחו"ל יותר משנתיים רצופות ובתקופה זו נעדרים מהארץ 90 יום לפחות בכל שנה, לא יובאו בחשבון בחישוב הקפיטציה.

⁷ על-פי חוק ביטוח בריאות ממלכתי, כל תושב ישראל זכאי לשירותי בריאות, ומכאן שגם תושבים שאינם אזרחים מבוטחים על-פי החוק. נתונים אלה נוגעים ליהודים בעלי דרכון זר בלבד ולא לערבים ממזרח ירושלים ורמת הגולן.

בין הקופות, יש הבדלים ניכרים גם בריבוי הטבעי. כך, בכללית שיעור הריבוי הטבעי ל-1,000 נפשות היה נמוך מן השיעור בכלל האוכלוסייה ובמיוחדת גבוה באופן יחסי.

לוח ב': לידות פטירות וריבוי טבעי לפי קופת חולים, 2020

| מכבי | מאוחדת | לאומית | כללית | סך הכל | |
|-------|--------|--------|-------|--------|----------------------------------|
| 23.3% | 16.3% | 8.6% | 51.9% | 100% | לידות (אחוזים) |
| 19.6% | 8.2% | 7.5% | 64.7% | 100% | פטירות (אחוזים) |
| 14.0 | 20.9 | 17.3 | 14.0 | 15.2 | ריבוי טבעי (שיעור ל-1,000 נפשות) |

מעברים בין קופות החולים לפי מין וגיל

על-פי חוק ביטוח בריאות ממלכתי, מבוטח רשאי לבטל את חברותו בקופת החולים שבה הוא רשום ולהירשם לקופה אחרת לפי בחירתו פעמיים במהלך 12 החודשים מיום הרישום בקופה הקודמת. עד 2009 נקבעו ארבעה מועדים למעבר (1 בינואר, 1 באפריל, 1 ביולי ו-1 באוקטובר), וביולי 2009 נקבעו שישה מועדים (1 בינואר, 1 במרס, 1 במאי, 1 ביולי, 1 בספטמבר ו-1 בנובמבר). בינואר 2010 נקבע ההסדר הקיים.

מועדי המעבר מבוצעים מדי שנה כדלקמן:

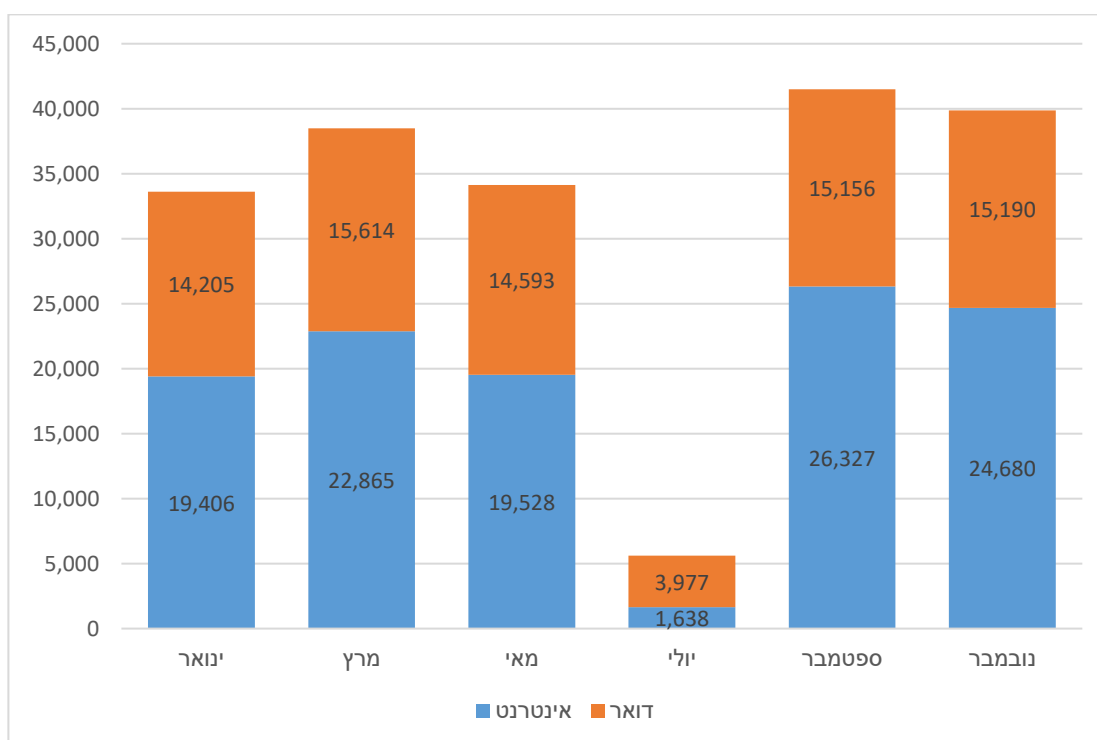
- ב-1 בינואר נכנסות לתוקף הודעות למעבר שנמסרו מ-16 בספטמבר עד 15 בנובמבר של השנה הקודמת;
- ב-1 במרס - הודעות שנמסרו מ-16 בנובמבר של השנה הקודמת עד 15 בינואר של השנה הנוכחית;
- ב-1 במאי - הודעות שנמסרו מ-16 בינואר עד 15 במרס;
- ב-1 ביולי - הודעות שנמסרו מ-16 במרס עד 15 במאי;
- ב-1 בספטמבר - הודעות שנמסרו מ-16 במאי עד 15 ביולי;
- ב-1 בנובמבר - הודעות שנמסרו מ-16 ביולי עד 15 בספטמבר.

ב-2020 עברו לקופה אחרת 2.1% (193,179 איש) מכלל המבוטחים הרשומים בקופות בסוף שנת 2020 לעומת 2.3% ב-2019 – ירידה של 3.1%. (לוחות 13-15 מפרטים את מספרי העוברים לפי קופה, מועדי מעבר, מין וקבוצת גיל). הירידה נרשמה גם במספרים מוחלטים – יותר מ-6,000 מעברים. חלק גדול מהירידה נובע כנראה מן המגבלות שהוטלו על המעברים בשל משבר הקורונה. בתקנות שעת חירום מיום 1.4.20 עד יום 26.6.2020, נקבע כי המעברים בין קופות ייכנסו לתוקף רק לאחר אישור בידי נציבות קבילות הציבור במשרד הבריאות וכן במספר מצבים חריגים אחרים. המגבלות נועדו להקל על קופות החולים בהתמודדותן עם נגיף הקורונה, ולחסוך את העומס הכרוך בטיפול במעברים. בשל תהליך האישור הפרטני, חלק מהמעברים שאושרו לאחר 1.4 הופיעו בשני מועדי המעבר הבאים. מספר המעברים בספטמבר בנובמבר גבוה במידה ניכרת מאלו שקדמו לתקופת המגבלות (תרשים 3). ממצא זה עשוי להצביע על כך שהמגבלות הקטינו אך במעט את מספר המעברים ושמרביתם נדחו עד לאחר הסרת המגבלות.

מן הנתונים על מספר העוזבים והמצטרפים בכל מועד בין השנים 2010-2020, אפשר להתרשם מהתנודות החריפות שאפיינו את המעברים בשנת 2020 כתוצאה מהמגבלות שהוטלו על ידי הממשלה, גם בהשוואה לכל מועד מעבר בעשור האחרון.

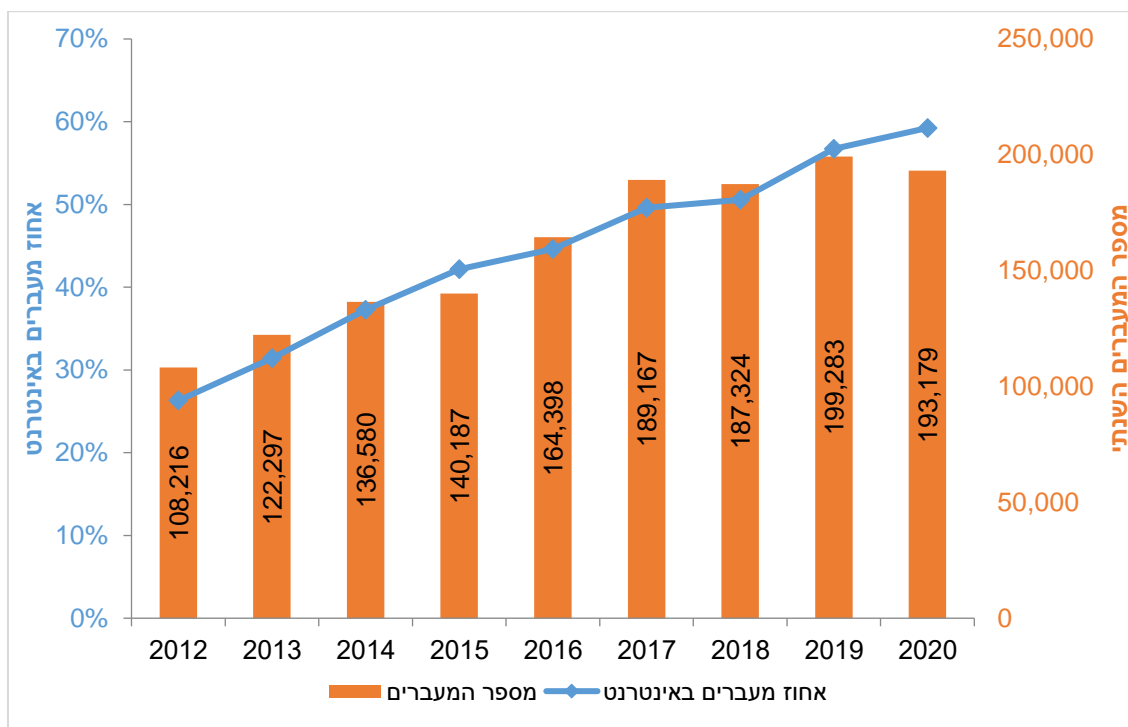
תרשים 3 מציג את המעברים שנעשו ב-2020 באמצעות הדואר ובאמצעות האינטרנט לפי מועד המעבר⁸. בסך הכל כ-60% מסך המעברים ב-2020 נעשו באינטרנט, עלייה בהשוואה לשיעור הדומה בשנת 2019 (תרשים 3). בנוסף, לא ניתן לזהות שינוי חד בדפוסי השימוש באמצעים המקוונים לצורך בקשות מעבר בשנת 2020 בהשוואה לשנים קודמות (תרשים 4) וכן למועדים הקודמים ב-2020 (תרשים 3), זאת על אף הגידול החד בשימוש באמצעים מקוונים לצרכים שונים במהלך 2020. כצפוי, חלקן של בקשות מעבר באמצעות האינטרנט מכלל הבקשות גדל עם השנים (תרשים 4). בשנה הראשונה שבה התאפשר המעבר באינטרנט, ב-2012 כרבע מהמעברים בוצעו בשיטה זו, וב-2019 57% – עלייה של כ-33 נקודות האחוז. לצד זאת, מבוטחים רבים מעדיפים לבצע את המעבר באמצעות הדואר.

תרשים 3: המעברים באמצעות הדואר ובאמצעות האינטרנט, 2020



⁸ רישומים ומעברים בין הקופות נעשים במקומות שונים כגון דואר, ביטוח לאומי או משרד הקליטה ובאינטרנט (מנובמבר 2017).

תרשים 4: מספר המעברים והמעברים באינטרנט בכלל המעברים (אחוזים), 2012-2020

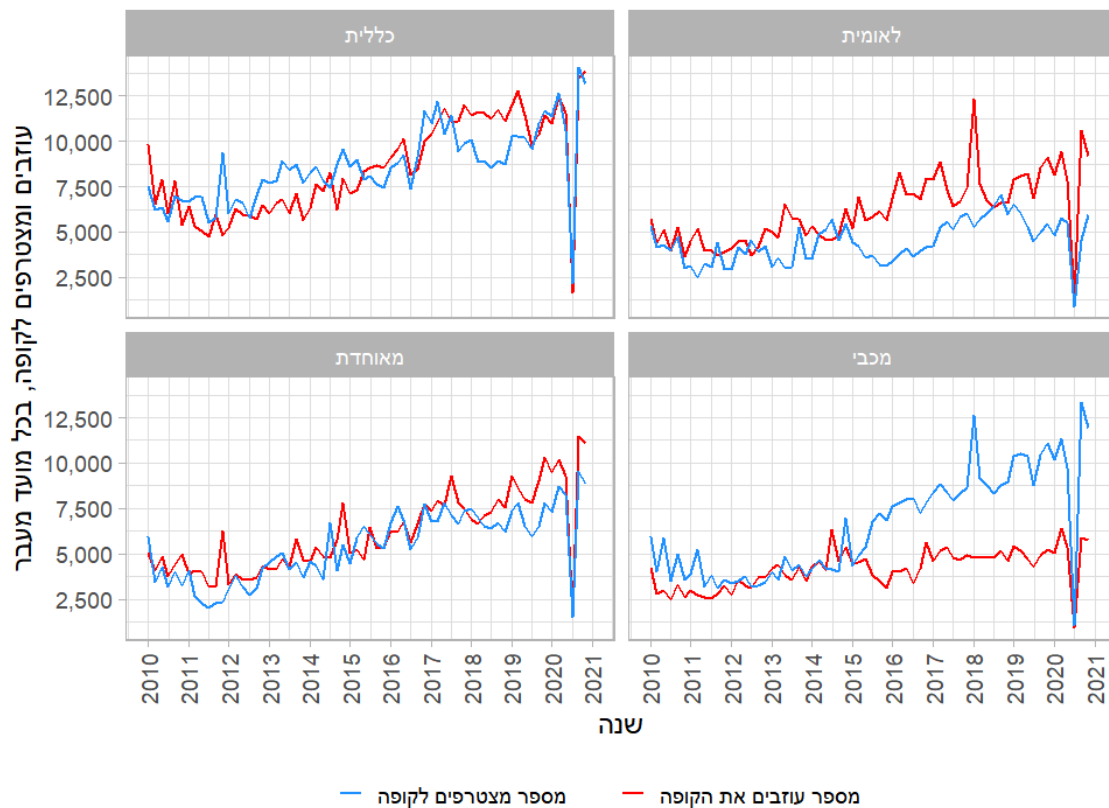


בדומה לשנים קודמות, גם בשנת 2020 היו הבדלים ניכרים בין קופות החולים במספר המצטרפים ומספר העוזבים. קופת החולים מכבי גדלה בשיעור הגדול ביותר מבין קופות החולים, בעיקר על חשבון מאוחדת ולאומית, בעוד שהכללית שמרה על איון בין מספר העוזבים למצטרפים (לוח ג'). אף ש-2020 היתה חריגה בכל היבט הנוגע למעברים בין קופות החולים, מגמות המעבר בה דומות למגמות השנים האחרונות (תרשים 5). בעוד שבמהלך השנים, ובייחוד מ-2015, מספר המעברים נטו במכבי חיובי (המצטרפים בניכוי העוזבים), לאומית הפסידה מבוטחים כמעט בכל מועד מעבר, והכללית ומאוחדת נעו בין מאזן שלילי לבין איון. בשל גודלה ההתחלתי של קופת החולים כללית, שיעור העוברים ממנה ואליה לאורך התקופה מכלל המבוטחים נמוך בהשוואה לקופות החולים האחרות.

לוח ג': מעברים בין קופות החולים, 2019-2020

| קופת חולים | מספר המצטרפים | מספר העוזבים | מספר המעברים נטו | מעברים נטו כאחוז מסך המבוטחים (באחוזים) |
|---------------|----------------|----------------|------------------|---|
| <u>2019</u> | | | | |
| סך הכל | 199,283 | 199,283 | 0 | 0.00 |
| כללית | 63,020 | 67,698 | -4,678 | -0.10 |
| לאומית | 32,799 | 48,758 | -15,959 | -2.23 |
| מאוחדת | 41,966 | 53,042 | -11,076 | -0.90 |
| מכבי | 61,498 | 29,785 | 31,713 | 1.34 |
| <u>2020</u> | | | | |
| סך הכל | 193,179 | 193,179 | 0 | 0.00 |
| כללית | 64,002 | 64,055 | -53 | 0.00 |
| לאומית | 27,477 | 46,629 | -19,152 | -2.67 |
| מאוחדת | 44,086 | 53,119 | -9,033 | -0.73 |
| מכבי | 57,614 | 29,376 | 28,238 | 1.19 |

תרשים 5: מעברים בין קופות החולים – עוזבים לעומת מצטרפים, 2010-2020



לוח ד': שיעור העוברים לקופת חולים אחרת לפי קבוצת גיל (אחוזים), 2020

| מכבי | מאוחדת | לאומית | כללית | סך הכל | קבוצת גיל |
|------|--------|--------|-------|--------|-----------|
| 1.2 | 4.3 | 6.6 | 1.4 | 2.1 | סך הכל |
| 1.8 | 5.4 | 8.9 | 1.8 | 2.9 | 15-0 |
| 1.7 | 5.2 | 8.5 | 1.9 | 2.9 | 35-15 |
| 0.7 | 3.0 | 4.4 | 1.0 | 1.4 | 65-35 |
| 0.2 | 1.0 | 1.5 | 0.2 | 0.4 | 65+ |

שיעור המעברים גבוה בקרב קבוצות הגיל הצעירות והולך ויורד ככל שהגיל עולה (לוח ד'). מכלל המבוטחים עד גיל 35 כ-3% עברו קופת חולים⁹, לעומת כחצי אחוז בלבד מכלל המבוגרים הקשישים, כך שזכות המעבר מנוצלת בידי הצעירים יותר מאשר בידי המבוגרים (לוח 15).

הכנסות של שכירים לעומת עצמאים

נתוני שכר והכנסה מכל המקורות הזמינים למוסד לביטוח לאומי מופגשים אחת לשנה עם קובץ בריאות, כך שאפשר לאפיין את מבוטחי קופות החולים לפי מעמדם בעבודה והכנסתם הממוצעת, בשילוב של גיל ומין. מאחר שנתוני השכר מגיעים כאמור בפיגור של עד שנה, בניתוח שלהלן שולבו נתוני השכר לסוף 2019 עם המידע על המבוטחים בסוף 2020. יודגש כי השינויים הדרמטיים בשכר ובתעסוקה שהתרחשו בעקבות משבר הקורונה אינם באים לידי ביטוי בנתוני השכר שמוצגים להלן.

קבוצות הכנסה לפי מעמד בעבודה

בלוחות 28-30 מוצגת התפלגות ההכנסות של מבוטחי קופות החולים בני יותר מ-18 לפי מעמדם בעבודה – שכירים או עצמאים ב-2019. הממצאים העיקריים מוצגים להלן בלוחות ה'ו' להלן ומהם עולה כי בקופת חולים כללית ולאומית חלקם של השכירים בכלל השכירים גבוה מחלקם של המבוטחים העצמאים בכלל העצמאים, ואילו במכבי ומאוחדת התופעה הפוכה.

לוח ה': המבוטחים לפי קופת חולים ומעמד בעבודה (אחוזים), 2019

| מכבי | מאוחדת | לאומית | כללית | סך הכל | מעמד בעבודה |
|------|--------|--------|-------|--------|-------------|
| 29.8 | 12.3 | 7.5 | 50.4 | 100.0 | שכירים |
| 32.4 | 12.9 | 7.4 | 47.3 | 100.0 | עצמאים |
| 24.6 | 13.8 | 8.0 | 53.6 | 100.0 | אחר |

התפלגות לפי קבוצת הכנסה מראה, כי בעלי ההכנסות הגבוהות רשומים בקופת החולים מכבי. לדוגמה, בשנת 2019 כ-15% מן המבוטחים השכירים במכבי היו בעלי הכנסה מעבודה הגבוהה כפליים או יותר מן השכר הממוצע, לעומת כ-7% מן המבוטחים בלאומית וכ-11% מן המבוטחים בקופת חולים כללית.

⁹ מעבר של ילדים עד גיל 18 נעשה באמצעות הוריהם.

לוח ז': מבוטחים (שכירים ועצמאים) לפי קופת חולים וקבוצת שכר (אחוזים), 2019

| מכבי | מאוחדת | לאומית | כללית | סך הכל | קבוצת שכר |
|-------|--------|--------|-------|--------|----------------------------------|
| 100.0 | 100.0 | 100.0 | 100.0 | 100.0 | סך הכל |
| 26.1 | 32.1 | 33.4 | 29.1 | 28.9 | עד שכר מינימום |
| 21.4 | 23.6 | 25.3 | 24.1 | 23.3 | משכר מינימום עד 75% השכר הממוצע |
| 13.6 | 13.3 | 13.9 | 14.3 | 13.9 | מ-75% עד השכר הממוצע |
| 24.2 | 21.2 | 20.2 | 22.7 | 22.8 | משכר ממוצע עד פעמיים השכר הממוצע |
| 14.7 | 9.9 | 7.1 | 9.8 | 11.1 | פעמיים שכר ממוצע ומעלה |

הכנסות לפי גיל, מין ומעמד בעבודה

בלוחות 31-33 מוצגת ההכנסה הממוצעת ב-2019 של חברי הקופות בני יותר מ-15 לפי קבוצת גיל, מגדר ומעמד בעבודה (שכירים או עצמאים).

לוח ז': הכנסה ממוצעת של חברי קופות החולים (ש"ח), 2019

| קופת החולים | ממוצע לחודש עבודה |
|---------------|-------------------|
| סך הכל | 11,340 |
| כללית | 10,752 |
| לאומית | 9,628 |
| מאוחדת | 10,858 |
| מכבי | 13,016 |

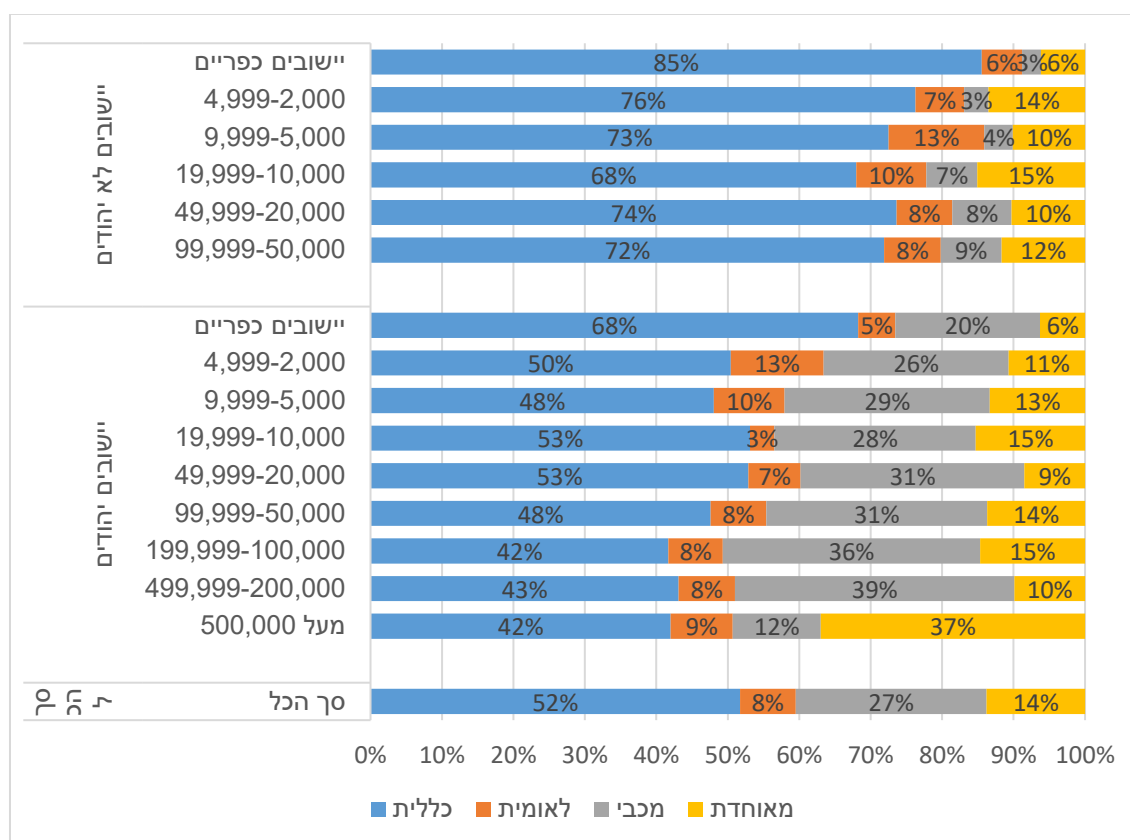
בקופת חולים מכבי מבוטחת האוכלוסייה בעלת ההכנסה הממוצעת הגבוהה ביותר ואילו בלאומית – בעלת ההכנסה הנמוכה יותר (לוח ז'). כך למשל, ההכנסה הממוצעת לחודש עבודה של חבר/ת מכבי גבוהה בכ-35% מההכנסה הממוצעת של חבר/ת לאומית וב-21% מההכנסה של חבר/ת הכללית.

חברות בקופת חולים לפי יישוב

אל קובץ הבריאות מועתקים ממרשם התושבים פרטים על מקום המגורים והם משמשים בסיס לחישובי הקפיטציה ולעיבודים סטטיסטיים לפי יישוב. בלוחות 34-36 מוצגת התפלגות כלל האוכלוסייה המבוטחת בסוף 2020 בקופות החולים השונות לפי צורת יישוב, מועצה אזורית, מחוז ונפה. הנתונים לפי גודל יישוב (לוח 34) מעידים על הבדלים ניכרים בין היישובים בהתפלגות המבוטחים לפי קופת החולים ועיקריהם מוצגים בתרשים 6.

תרשים 6: התפלגות המבוטחים לפי קופת החולים לפי גודל יישוב (אחוזים), יישובים לא-יהודים לעומת

יישובים יהודים 2020



מהתרשים עולה כי חלקה של קופת חולים כללית ביישובים הלא יהודים גדול בהרבה לעומת חלקה ביישובים היהודים. לדוגמה ביישובים לא יהודים שבהם 99,999-50,000 תושבים חלקה של הכללית כ-72%, לעומת כ-48% ביישובים היהודיים. מצב דומה אפשר לראות גם ביישובים הכפריים הקטנים (עד 2,000 תושבים): שיעור המבוטחים בכללית ביישובים הלא-יהודיים הוא 85% לעומת 68% ביישובים היהודיים.

בנוסף, ניתן לראות כי ביישובים הקטנים (היהודיים והן הלא-יהודים) חלקה של קופת החולים כללית גבוה בהשוואה לחלקה ביישובים גדולים יותר: למשל, ביישובים יהודיים שבהם עד 2,000 תושבים חלקה של קופת החולים כללית עומד על 68% לעומת 42%-43% ביישובים הגדולים. חלקה של קופת החולים מכבי גבוה ביישובים שבהם 100,000-500,000 תושבים והוא עומד על כ-36%-39%, בהשוואה לכ-20%-25% ביישובים הקטנים.

חלקן של קופות החולים בכספי ביטוח הבריאות

כזכור, חוק ביטוח בריאות ממלכתי קובע, כי הכספים המיועדים למימון סל הבריאות (דמי ביטוח בריאות ותקציבי המדינה) מועברים לקופות החולים במישרין על ידי הביטוח הלאומי.

עקרון חלוקת הכספים לקופות החולים מתבסס על **שיטת הקפיטציה**, כלומר על מספר המבוטחים המשוקלל בכל אחת מהקופות. תיקון תקנות ביטוח בריאות ממלכתי (הקצאה לקופות החולים) מ-1.11.2010 קובע שבחישוב מספר המבוטחים יינתן משקל לגיל, מין ומקום מגורים (במקום לגיל בלבד). יצוין שב-1 בפברואר 2017 תוקנו המשקלות.

לוח ח: משקלות לצורך חישוב קפיטציה (מ-1 בפברואר 2017):

| משקלות מ-1.2.2017 | | | | גיל המבוטח |
|-------------------|------|-----------------|------|---------------------|
| תושב פריפריה | | לא תושב פריפריה | | |
| זכר | נקבה | זכר | נקבה | |
| 1.90 | 1.44 | 1.85 | 1.40 | עד שנה |
| 0.99 | 0.80 | 0.94 | 0.75 | יותר משנה עד 5 שנים |
| 0.46 | 0.43 | 0.42 | 0.39 | יותר מ-5 עד 15 |
| 0.41 | 0.48 | 0.37 | 0.44 | יותר מ-15 עד 25 |
| 0.48 | 0.78 | 0.43 | 0.74 | יותר מ-25 עד 35 |
| 0.63 | 0.83 | 0.58 | 0.79 | יותר מ-35 עד 45 |
| 1.03 | 1.18 | 0.99 | 1.14 | יותר מ-45 עד 55 |
| 1.83 | 1.73 | 1.78 | 1.69 | יותר מ-55 עד 65 |
| 3.14 | 2.64 | 3.10 | 2.60 | יותר מ-65 עד 75 |
| 4.12 | 3.40 | 4.07 | 3.35 | יותר מ-75 עד 85 |
| 4.21 | 3.52 | 4.17 | 3.47 | יותר מ-85 |

בלוחות 37-38 מוצגת התפלגות כלל האוכלוסייה המבוטחת בסוף 2020 לפי מקום מגורים – פריפריה או לא פריפריה¹⁰. הממצאים העיקריים מוצגים להלן בלוח ח'.

לוח ט: התפלגות המבוטחים לפי קופת חולים ומקום מגורים (אחוזים), נובמבר 2020¹¹

| מקום מגורים | סך הכל | כללית | לאומית | מאוחדת | מכבי |
|---------------|--------------|-------|--------|--------|------|
| סך הכל | 100.0 | 51.7 | 7.8 | 13.8 | 26.7 |
| פריפריה | 100.0 | 67.6 | 9.3 | 8.4 | 14.7 |
| לא פריפריה | 100.0 | 49.0 | 7.6 | 14.7 | 28.7 |

בסוף 2020 67.6% מתושבי הפריפריה היו מבוטחים בכללית לעומת 49.0% מהתושבים לא בפריפריה. בדומה, משקלם של המבוטחים במאוחדת ובמכבי ובקרב תושבי הפריפריה היה נמוך יותר בהשוואה למשקלם לא בפריפריה.

¹⁰ ראו פרק הגדרות ונספח 2.

¹¹ ללא תושבים השהים בחו"ל יותר משנתיים רצופות ובכל אחת מהן שהו בישראל יותר מ-90 יום, או תושבים הנמצאים במעצר או במאסר יותר מ-12 חודשים.

לוח 39 מציג את המספר המשוקלל של המבוטחים בכל אחת מקופות החולים במהלך 2020, וממנו עולה, כי חלקן של הכללית ושל לאומית בהקצאת הכספים ירד לעומת 2019 ב-0.267 ו-0.128 נקודות האחוז בהתאמה (בהשוואה לירידה של 0.332 ו-0.126 בהתאמה בין 2018 ל-2019). לעומתן חלקן של מאוחדת ומכבי גדל בין 2019 ל-2020 ב-0.047 ו-0.348 נקודות האחוז בהתאמה (בהשוואה לעלייה של 0.003 ו-0.455 בהתאמה בין 2018 ל-2019). יש לציין כי חלקה של קופת חולים הכללית ירד בהתמדה במהלך כל 2019 ואילו של קופת החולים מכבי עלה ברציפות. מגמות אלו בחלוקת הכספים משקפות את השינויים בהתפלגות המבוטחים שפורטו לעיל, ובעיקר כתוצאה מהתנועה הטבעית והמעברים בין קופות החולים.

לוח י' שלהלן מציג את חלקן של קופות החולים בכספי ביטוח הבריאות בהשוואה לחלקן בכלל המבוטחים, כפי שחושב בדצמבר 2019 ו-2020. מן הלוח עולה, כי שיטת הקפיטציה מועילה יותר לקופת חולים כללית המאופיינת במבוטחים מבוגרים יותר ובתושבי פריפריה רבים יותר, ומקטינה את הסכומים המועברים לקופות חולים לאומית, מכבי ומאוחדת, המאופיינות בחברים צעירים יותר ופחות חברים ביישובי הפריפריה.

לוח י': התפלגות המבוטחים לפי קופת החולים – שיעור רגיל ושיעור משוקלל (אחוזים), 2019-2020

| קופה | דצמבר 2019 | | דצמבר 2020 | |
|-------------------|-----------------------|----------------|-----------------------|------------------------|
| | מספר המבוטחים המשוקלל | סך כל המבוטחים | מספר המבוטחים המשוקלל | סך כל המבוטחים המשוקלל |
| סך הכל | 100.00 | 100.00 | 100.00 | 100.00 |
| קופת חולים הכללית | 53.92 | 51.64 | 53.64 | 51.64 |
| קופת חולים לאומית | 7.77 | 7.82 | 7.61 | 7.82 |
| קופת חולים מאוחדת | 12.27 | 13.76 | 12.31 | 13.76 |
| קופת חולים מכבי | 26.04 | 26.77 | 26.44 | 26.77 |

השוואה בין שיעור הגידול בנפשות המבוטחות לבין שיעור השינוי בנפשות המשוקללות מראה כי במהלך 2020 מספר הנפשות המבוטחות עלה ב-1.6% והמשוקללות ב-2.0%, אך שיעור השינוי היה שונה מקופה לקופה (לוח יא'): בקופת חולים לאומית מספר הנפשות המשוקללות ירד ב-2020, בעוד שבקופות החולים כללית ומכבי הוא עלה ב-1.4% וב-3.6% בהתאמה.

לוח יא': השינוי בנפשות המבוטחות ובנפשות המשוקללות לפי קופת חולים (אחוזים) נובמבר 2019 לעומת נובמבר 2020

| נפשות | סך הכל | כללית | לאומית | מאוחדת | מכבי |
|----------------|--------|-------|--------|--------|------|
| 2019 | | | | | |
| נפשות מבוטחות | 1.8 | 1.5 | -0.7 | 1.2 | 3.4 |
| נפשות משוקללות | 2.2 | 1.5 | 0.4 | 2.1 | 4.2 |
| 2020 | | | | | |
| נפשות מבוטחות | 1.6 | 1.4 | -0.9 | 1.4 | 2.8 |
| נפשות משוקללות | 2.0 | 1.4 | -0.1 | 2.3 | 3.6 |

לוחות

לוח 1: האוכלוסייה המבוטחת לפי קופת חולים, 2000-2020 (בחודש נובמבר כל שנה)

| מכבי | מאוחדת | לאומית | כללית | סך הכל | השנה |
|-----------------------|-----------|---------|-----------|-----------|------|
| מספרים מוחלטים | | | | | |
| 1,490,900 | 689,400 | 641,400 | 3,636,000 | 6,457,700 | 2000 |
| 1,692,700 | 846,500 | 692,900 | 3,785,600 | 7,017,700 | 2005 |
| 1,813,600 | 982,500 | 688,100 | 3,894,000 | 7,378,200 | 2008 |
| 1,860,100 | 1,017,000 | 692,500 | 3,936,800 | 7,506,400 | 2009 |
| 1,902,100 | 1,037,000 | 700,200 | 3,990,700 | 7,630,000 | 2010 |
| 1,939,200 | 1,051,800 | 705,900 | 4,059,800 | 7,756,700 | 2011 |
| 1,975,300 | 1,076,375 | 716,040 | 4,133,410 | 7,901,125 | 2012 |
| 2,011,774 | 1,099,975 | 717,761 | 4,215,126 | 8,044,636 | 2013 |
| 2,050,788 | 1,123,320 | 731,010 | 4,296,843 | 8,201,961 | 2014 |
| 2,094,737 | 1,148,974 | 725,804 | 4,355,775 | 8,325,290 | 2015 |
| 2,154,720 | 1,174,822 | 716,358 | 4,426,534 | 8,472,434 | 2016 |
| 2,219,638 | 1,196,357 | 712,465 | 4,496,240 | 8,624,700 | 2017 |
| 2,287,156 | 1,217,596 | 721,729 | 4,556,063 | 8,782,544 | 2018 |
| 2,364,193 | 1,231,631 | 716,548 | 4,624,811 | 8,937,183 | 2019 |
| 2,430,411 | 1,249,302 | 710,160 | 4,688,047 | 9,077,920 | 2020 |
| אחוזים | | | | | |
| 23.1 | 10.7 | 9.9 | 56.3 | 100.0 | 2000 |
| 24.1 | 12.1 | 9.9 | 53.9 | 100.0 | 2005 |
| 24.6 | 13.3 | 9.3 | 52.8 | 100.0 | 2008 |
| 24.8 | 13.5 | 9.2 | 52.4 | 100.0 | 2009 |
| 24.9 | 13.6 | 9.2 | 52.3 | 100.0 | 2010 |
| 25.0 | 13.6 | 9.1 | 52.3 | 100.0 | 2011 |
| 25.0 | 13.6 | 9.1 | 52.3 | 100.0 | 2012 |
| 25.0 | 13.7 | 8.9 | 52.4 | 100.0 | 2013 |
| 25.0 | 13.7 | 8.9 | 52.4 | 100.0 | 2014 |
| 25.2 | 13.8 | 8.7 | 52.3 | 100.0 | 2015 |
| 25.4 | 13.9 | 8.5 | 52.2 | 100.0 | 2016 |
| 25.7 | 13.9 | 8.3 | 52.1 | 100.0 | 2017 |
| 26.0 | 13.9 | 8.2 | 51.9 | 100.0 | 2018 |
| 26.5 | 13.8 | 8.0 | 51.7 | 100.0 | 2019 |
| 26.8 | 13.8 | 7.8 | 51.6 | 100.0 | 2020 |

לוח 2: כלל האוכלוסייה לפי חברות בקופת חולים ולפי גיל ומין, נובמבר 2019

| מכבי | מאוחדת | לאומית | כללית | סך הכל | גיל |
|-----------------------|-----------|---------|-----------|-----------|--------|
| כלל האוכלוסייה | | | | | |
| 2,364,193 | 1,231,631 | 716,548 | 4,624,811 | 8,937,183 | סך הכל |
| 42,111 | 28,890 | 15,632 | 95,539 | 182,172 | עד שנה |
| 172,710 | 115,843 | 61,190 | 391,319 | 741,062 | 5-1 |
| 412,634 | 264,204 | 138,295 | 837,870 | 1,653,003 | 15-5 |
| 321,772 | 200,963 | 112,780 | 596,381 | 1,231,896 | 25-15 |
| 310,743 | 157,673 | 95,589 | 644,724 | 1,208,729 | 35-25 |
| 294,018 | 136,813 | 77,737 | 603,160 | 1,111,728 | 45-35 |
| 318,088 | 126,076 | 71,209 | 419,149 | 934,522 | 55-45 |
| 223,647 | 91,704 | 65,265 | 392,254 | 772,870 | 65-55 |
| 171,151 | 70,712 | 48,425 | 364,182 | 654,470 | 75-65 |
| 72,949 | 28,993 | 21,644 | 189,118 | 312,704 | 85-75 |
| 24,370 | 9,760 | 8,782 | 91,115 | 134,027 | +85 |
| גברים | | | | | |
| 1,155,379 | 617,814 | 361,371 | 2,274,483 | 4,409,047 | סך הכל |
| 21,592 | 14,799 | 8,045 | 49,239 | 93,675 | עד שנה |
| 88,368 | 59,570 | 31,470 | 201,077 | 380,485 | 5-1 |
| 211,317 | 135,482 | 71,228 | 429,367 | 847,394 | 15-5 |
| 159,377 | 100,896 | 57,390 | 296,973 | 614,636 | 25-15 |
| 152,799 | 80,728 | 50,635 | 319,791 | 603,953 | 35-25 |
| 139,594 | 68,008 | 39,698 | 301,664 | 548,964 | 45-35 |
| 152,062 | 63,467 | 35,154 | 208,553 | 459,236 | 55-45 |
| 108,847 | 44,961 | 32,298 | 184,693 | 370,799 | 65-55 |
| 79,288 | 33,159 | 23,016 | 168,966 | 304,429 | 75-65 |
| 32,487 | 12,965 | 9,302 | 80,805 | 135,559 | 85-75 |
| 9,648 | 3,779 | 3,135 | 33,355 | 49,917 | +85 |
| נשים | | | | | |
| 1,208,814 | 613,817 | 355,177 | 2,350,328 | 4,528,136 | סך הכל |
| 20,519 | 14,091 | 7,587 | 46,300 | 88,497 | עד שנה |
| 84,342 | 56,273 | 29,720 | 190,242 | 360,577 | 5-1 |
| 201,317 | 128,722 | 67,067 | 408,503 | 805,609 | 15-5 |
| 162,395 | 100,067 | 55,390 | 299,408 | 617,260 | 25-15 |
| 157,944 | 76,945 | 44,954 | 324,933 | 604,776 | 35-25 |
| 154,424 | 68,805 | 38,039 | 301,496 | 562,764 | 45-35 |
| 166,026 | 62,609 | 36,055 | 210,596 | 475,286 | 55-45 |
| 114,800 | 46,743 | 32,967 | 207,561 | 402,071 | 65-55 |
| 91,863 | 37,553 | 25,409 | 195,216 | 350,041 | 75-65 |
| 40,462 | 16,028 | 12,342 | 108,313 | 177,145 | 85-75 |
| 14,722 | 5,981 | 5,647 | 57,760 | 84,110 | +85 |

לוח 3: כלל האוכלוסייה לפי חברות בקופת חולים ולפי גיל ומין, נובמבר 2020

| מכבי | מאוחדת | לאומית | כללית | סך הכל | גיל |
|-----------------------|-----------|---------|-----------|-----------|--------|
| כלל האוכלוסייה | | | | | |
| 2,430,411 | 1,249,302 | 710,160 | 4,688,047 | 9,077,920 | סך הכל |
| 42,215 | 28,741 | 14,981 | 92,867 | 178,804 | עד שנה |
| 174,864 | 116,863 | 60,470 | 392,172 | 744,369 | 5-1 |
| 421,246 | 266,406 | 137,554 | 860,771 | 1,685,977 | 15-5 |
| 331,215 | 206,010 | 111,021 | 607,883 | 1,256,129 | 25-15 |
| 323,818 | 160,038 | 93,804 | 641,017 | 1,218,677 | 35-25 |
| 294,740 | 134,774 | 76,405 | 612,513 | 1,118,432 | 45-35 |
| 327,589 | 129,339 | 70,359 | 434,420 | 961,707 | 55-45 |
| 232,271 | 92,711 | 64,688 | 388,635 | 778,305 | 65-55 |
| 179,366 | 73,582 | 50,035 | 372,483 | 675,466 | 75-65 |
| 77,150 | 30,617 | 21,919 | 193,223 | 322,909 | 85-75 |
| 25,937 | 10,221 | 8,924 | 92,063 | 137,145 | +85 |
| גברים | | | | | |
| 1,188,142 | 627,112 | 358,427 | 2,306,610 | 4,480,291 | סך הכל |
| 21,661 | 14,841 | 7,711 | 47,634 | 91,847 | עד שנה |
| 89,369 | 59,961 | 31,189 | 201,875 | 382,394 | 5-1 |
| 215,699 | 136,759 | 70,791 | 440,980 | 864,229 | 15-5 |
| 164,120 | 103,678 | 56,688 | 303,152 | 627,638 | 25-15 |
| 159,837 | 81,914 | 49,699 | 318,158 | 609,608 | 35-25 |
| 140,756 | 67,192 | 39,092 | 305,381 | 552,421 | 45-35 |
| 155,653 | 64,928 | 34,701 | 217,120 | 472,402 | 55-45 |
| 113,380 | 45,596 | 32,033 | 183,232 | 374,241 | 65-55 |
| 83,039 | 34,500 | 23,767 | 172,476 | 313,782 | 75-65 |
| 34,337 | 13,717 | 9,512 | 82,857 | 140,423 | 85-75 |
| 10,291 | 4,026 | 3,244 | 33,745 | 51,306 | +85 |
| נשים | | | | | |
| 1,242,269 | 622,190 | 351,733 | 2,381,437 | 4,597,629 | סך הכל |
| 20,554 | 13,900 | 7,270 | 45,233 | 86,957 | עד שנה |
| 85,495 | 56,902 | 29,281 | 190,297 | 361,975 | 5-1 |
| 205,547 | 129,647 | 66,763 | 419,791 | 821,748 | 15-5 |
| 167,095 | 102,332 | 54,333 | 304,731 | 628,491 | 25-15 |
| 163,981 | 78,124 | 44,105 | 322,859 | 609,069 | 35-25 |
| 153,984 | 67,582 | 37,313 | 307,132 | 566,011 | 45-35 |
| 171,936 | 64,411 | 35,658 | 217,300 | 489,305 | 55-45 |
| 118,891 | 47,115 | 32,655 | 205,403 | 404,064 | 65-55 |
| 96,327 | 39,082 | 26,268 | 200,007 | 361,684 | 75-65 |
| 42,813 | 16,900 | 12,407 | 110,366 | 182,486 | 85-75 |
| 15,646 | 6,195 | 5,680 | 58,318 | 85,839 | +85 |

לוח 4: מספר הילדים לפי קופת חולים וגיל, נובמבר 2020

| מכבי | מאוחדת | לאומית | כללית | סך הכל | גיל הילד |
|---------|---------|---------|-----------|-----------|----------|
| 753,193 | 482,774 | 250,265 | 1,555,934 | 3,042,166 | סך הכל |
| 42,070 | 28,663 | 14,934 | 92,607 | 178,274 | 0 |
| 43,394 | 29,586 | 15,256 | 96,633 | 184,869 | 1 |
| 43,727 | 29,699 | 15,500 | 98,441 | 187,367 | 2 |
| 43,587 | 28,612 | 14,884 | 98,518 | 185,601 | 3 |
| 43,142 | 28,560 | 14,692 | 97,635 | 184,029 | 4 |
| 43,077 | 27,710 | 14,355 | 95,251 | 180,393 | 5 |
| 42,770 | 27,758 | 14,181 | 94,126 | 178,835 | 6 |
| 41,739 | 26,965 | 14,049 | 91,024 | 173,777 | 7 |
| 42,072 | 27,125 | 14,152 | 90,012 | 173,361 | 8 |
| 41,545 | 26,655 | 13,921 | 86,599 | 168,720 | 9 |
| 42,453 | 26,612 | 13,880 | 85,950 | 168,895 | 10 |
| 41,264 | 26,142 | 13,323 | 82,700 | 163,429 | 11 |
| 41,738 | 25,670 | 13,354 | 80,200 | 160,962 | 12 |
| 40,499 | 25,159 | 12,827 | 76,170 | 154,655 | 13 |
| 39,687 | 24,940 | 12,931 | 74,786 | 152,344 | 14 |
| 39,808 | 24,326 | 12,537 | 71,979 | 148,650 | 15 |
| 40,183 | 24,371 | 12,610 | 71,272 | 148,436 | 16 |
| 40,438 | 24,221 | 12,879 | 72,031 | 149,569 | 17 |

לוח 5: מספר המבוטחים החדשים לפי קופת חולים ולפי גיל, דצמבר 2019-נובמבר 2020

| מכבי | מאוחדת | לאומית | כללית | סך הכל | גיל |
|------|--------|--------|-------|--------|-----|
|------|--------|--------|-------|--------|-----|

מספרים מוחלטים

| | | | | | |
|--------|--------|--------|---------|---------|--------|
| 89,510 | 43,749 | 21,869 | 140,066 | 295,194 | סך הכל |
| 42,523 | 29,683 | 15,655 | 94,779 | 182,640 | עד שנה |
| 1,384 | 781 | 175 | 1,466 | 3,806 | 5-1 |
| 2,775 | 944 | 229 | 2,224 | 6,172 | 15-5 |
| 26,300 | 8,595 | 4,504 | 29,573 | 68,972 | 25-15 |
| 5,352 | 1,557 | 567 | 4,704 | 12,180 | 35-25 |
| 3,660 | 692 | 290 | 2,901 | 7,543 | 45-35 |
| 2,892 | 483 | 205 | 1,973 | 5,553 | 55-45 |
| 2,157 | 436 | 109 | 1,212 | 3,914 | 65-55 |
| 1,722 | 394 | 100 | 878 | 3,094 | 75-65 |
| 618 | 152 | 31 | 274 | 1,075 | 85-75 |
| 127 | 32 | 4 | 82 | 245 | +85 |

אחוזים

| | | | | | |
|------|------|-----|------|-------|--------|
| 30.3 | 14.8 | 7.4 | 47.4 | 100.0 | סך הכל |
| 23.3 | 16.3 | 8.6 | 51.9 | 100.0 | עד שנה |
| 36.4 | 20.5 | 4.6 | 38.5 | 100.0 | 5-1 |
| 45.0 | 15.3 | 3.7 | 36.0 | 100.0 | 15-5 |
| 38.1 | 12.5 | 6.5 | 42.9 | 100.0 | 25-15 |
| 43.9 | 12.8 | 4.7 | 38.6 | 100.0 | 35-25 |
| 48.5 | 9.2 | 3.8 | 38.5 | 100.0 | 45-35 |
| 52.1 | 8.7 | 3.7 | 35.5 | 100.0 | 55-45 |
| 55.1 | 11.1 | 2.8 | 31.0 | 100.0 | 65-55 |
| 55.7 | 12.7 | 3.2 | 28.4 | 100.0 | 75-65 |
| 57.5 | 14.1 | 2.9 | 25.5 | 100.0 | 85-75 |
| 51.8 | 13.1 | 1.6 | 33.5 | 100.0 | +85 |

לוח 6: לידות, פטירות וריבוי טבעי לפי קופת חולים, 2019-2020

| מכבי | מאוחדת | לאומית | כללית | סך הכל | |
|------|--------|--------|-------|--------|--|
|------|--------|--------|-------|--------|--|

2019

מספרים

| | | | | | |
|--------|--------|--------|--------|---------|------------|
| 41,861 | 29,665 | 16,640 | 95,861 | 184,027 | לידות |
| 8,159 | 3,598 | 3,300 | 29,002 | 44,059 | פטירות |
| 33,702 | 26,067 | 13,340 | 66,859 | 139,968 | ריבוי טבעי |

שיעורים ל-1,000 נפשות

| | | | | | |
|------|------|------|------|------|------------|
| 18.0 | 24.3 | 23.3 | 20.9 | 20.8 | לידות |
| 3.5 | 2.9 | 4.6 | 6.3 | 5.0 | פטירות |
| 14.5 | 21.3 | 18.7 | 14.6 | 15.8 | ריבוי טבעי |

2020

מספרים

| | | | | | |
|--------|--------|--------|--------|---------|------------|
| 42,523 | 29,683 | 15,655 | 94,779 | 182,640 | לידות |
| 8,887 | 3,692 | 3,417 | 29,282 | 45,278 | פטירות |
| 33,636 | 25,991 | 12,238 | 65,497 | 137,362 | ריבוי טבעי |

שיעורים ל-1,000 נפשות

| | | | | | |
|------|------|------|------|------|------------|
| 17.7 | 23.9 | 22.1 | 20.3 | 20.3 | לידות |
| 3.7 | 3.0 | 4.8 | 6.3 | 5.0 | פטירות |
| 14.0 | 20.9 | 17.3 | 14.0 | 15.2 | ריבוי טבעי |

לוח 7: העולים החדשים שהתווספו לקובץ הבריאות לפי קופת חולים, גיל ומין, 2019

| מכבי | מאוחדת | לאומית | כללית | סך הכל | גיל |
|---------------|--------|--------|-------|--------|--------|
| סך הכל | | | | | |
| 19,681 | 2,689 | 884 | 7,222 | 30,476 | סך הכל |
| 4 | 4 | 1 | 5 | 14 | עד שנה |
| 707 | 176 | 64 | 287 | 1,234 | 5-1 |
| 1,831 | 290 | 154 | 697 | 2,972 | 15-5 |
| 1,799 | 437 | 76 | 1,053 | 3,365 | 25-15 |
| 4,022 | 459 | 139 | 1,532 | 6,152 | 35-25 |
| 4,363 | 321 | 159 | 1,099 | 5,942 | 45-35 |
| 2,420 | 293 | 99 | 885 | 3,697 | 55-45 |
| 2,100 | 262 | 81 | 738 | 3,181 | 65-55 |
| 1,726 | 314 | 77 | 643 | 2,760 | 75-65 |
| 592 | 99 | 32 | 203 | 926 | 85-75 |
| 117 | 34 | 2 | 80 | 233 | +85 |
| גברים | | | | | |
| 10,600 | 1,259 | 442 | 3,477 | 15,778 | סך הכל |
| 1 | 3 | 1 | 3 | 8 | עד שנה |
| 379 | 94 | 33 | 152 | 658 | 5-1 |
| 950 | 149 | 82 | 375 | 1,556 | 15-5 |
| 809 | 158 | 32 | 501 | 1,500 | 25-15 |
| 2,201 | 232 | 71 | 731 | 3,235 | 35-25 |
| 2,877 | 161 | 82 | 544 | 3,664 | 45-35 |
| 1,201 | 139 | 51 | 404 | 1,795 | 55-45 |
| 1,009 | 122 | 42 | 351 | 1,524 | 65-55 |
| 839 | 146 | 33 | 292 | 1,310 | 75-65 |
| 287 | 44 | 13 | 93 | 437 | 85-75 |
| 47 | 11 | 2 | 31 | 91 | +85 |
| נשים | | | | | |
| 7,820 | 1,473 | 444 | 3,704 | 14,698 | סך הכל |
| 3 | 1 | 0 | 2 | 6 | עד שנה |
| 328 | 82 | 31 | 135 | 576 | 5-1 |
| 881 | 141 | 72 | 322 | 1,416 | 15-5 |
| 990 | 279 | 44 | 552 | 1,865 | 25-15 |
| 1,821 | 227 | 68 | 801 | 2,917 | 35-25 |
| 1,486 | 160 | 77 | 555 | 2,278 | 45-35 |
| 1,219 | 154 | 48 | 481 | 1,902 | 55-45 |
| 1,091 | 140 | 39 | 387 | 1,657 | 65-55 |
| 887 | 168 | 44 | 351 | 1,450 | 75-65 |
| 305 | 55 | 19 | 110 | 489 | 85-75 |
| 70 | 23 | 0 | 49 | 142 | +85 |

לוח 8: העולים החדשים שהתווספו לקובץ הבריאות לפי קופת חולים, גיל ומין, 2020

| מכבי | מאוחדת | לאומית | כללית | סך הכל | גיל |
|---------------|--------|--------|-------|--------|--------|
| סך הכל | | | | | |
| 11,789 | 2,113 | 407 | 4,454 | 18,763 | סך הכל |
| 6 | 4 | 1 | 2 | 13 | עד שנה |
| 411 | 156 | 28 | 196 | 791 | 5-1 |
| 1,041 | 217 | 80 | 433 | 1,771 | 15-5 |
| 1,345 | 385 | 45 | 763 | 2,538 | 25-15 |
| 2,674 | 397 | 65 | 943 | 4,079 | 35-25 |
| 2,483 | 216 | 54 | 645 | 3,398 | 45-35 |
| 1,236 | 170 | 51 | 544 | 2,001 | 55-45 |
| 1,170 | 220 | 35 | 422 | 1,847 | 65-55 |
| 994 | 236 | 40 | 346 | 1,616 | 75-65 |
| 345 | 82 | 6 | 121 | 554 | 85-75 |
| 84 | 30 | 2 | 39 | 155 | +85 |
| גברים | | | | | |
| 6,288 | 1,006 | 207 | 2,125 | 9,626 | סך הכל |
| 0 | 2 | 0 | 0 | 2 | עד שנה |
| 207 | 85 | 15 | 109 | 416 | 5-1 |
| 523 | 113 | 47 | 222 | 905 | 15-5 |
| 610 | 129 | 23 | 367 | 1,129 | 25-15 |
| 1,460 | 233 | 29 | 458 | 2,180 | 35-25 |
| 1,700 | 107 | 25 | 303 | 2,135 | 45-35 |
| 596 | 80 | 26 | 268 | 970 | 55-45 |
| 528 | 101 | 21 | 184 | 834 | 65-55 |
| 470 | 113 | 16 | 152 | 751 | 75-65 |
| 156 | 34 | 4 | 49 | 243 | 85-75 |
| 38 | 9 | 1 | 13 | 61 | +85 |
| נשים | | | | | |
| 5,501 | 1,107 | 200 | 2,329 | 9,137 | סך הכל |
| 6 | 2 | 1 | 2 | 11 | עד שנה |
| 204 | 71 | 13 | 87 | 375 | 5-1 |
| 518 | 104 | 33 | 211 | 866 | 15-5 |
| 735 | 256 | 22 | 396 | 1,409 | 25-15 |
| 1,214 | 164 | 36 | 485 | 1,899 | 35-25 |
| 783 | 109 | 29 | 342 | 1,263 | 45-35 |
| 640 | 90 | 25 | 276 | 1,031 | 55-45 |
| 642 | 119 | 14 | 238 | 1,013 | 65-55 |
| 524 | 123 | 24 | 194 | 865 | 75-65 |
| 189 | 48 | 2 | 72 | 311 | 85-75 |
| 46 | 21 | 1 | 26 | 94 | +85 |

לוח 9: מספר מבוטחי קופות החולים השוהים בחו"ל יותר משנתיים לפי גיל, 2019

| מכבי | מאוחדת | לאומית | כללית | סך הכל | גיל |
|------|--------|--------|-------|--------|-----|
|------|--------|--------|-------|--------|-----|

31 במאי 2019

| | | | | | |
|--------|--------|-------|--------|--------|--------|
| 28,907 | 10,714 | 4,545 | 28,278 | 72,444 | סך הכל |
| 1,279 | 546 | 185 | 1,320 | 3,330 | עד 5 |
| 5,252 | 2,250 | 799 | 4,888 | 13,189 | 15-5 |
| 3,600 | 1,716 | 814 | 4,232 | 10,362 | 25-15 |
| 5,933 | 2,342 | 1,067 | 7,274 | 16,616 | 35-25 |
| 5,145 | 1,733 | 754 | 5,540 | 13,172 | 45-35 |
| 2,868 | 743 | 273 | 1,765 | 5,649 | 55-45 |
| 1,817 | 532 | 235 | 1,209 | 3,793 | 65-55 |
| 1,670 | 506 | 221 | 1,044 | 3,441 | 75-65 |
| 964 | 225 | 122 | 598 | 1,909 | 85-75 |
| 379 | 121 | 75 | 408 | 983 | +85 |

30 בנובמבר 2019

| | | | | | |
|--------|--------|-------|--------|--------|--------|
| 26,991 | 10,135 | 4,236 | 26,928 | 68,290 | סך הכל |
| 1,122 | 494 | 159 | 1,195 | 2,970 | עד 5 |
| 4,696 | 2,058 | 700 | 4,422 | 11,876 | 15-5 |
| 3,180 | 1,610 | 795 | 4,147 | 9,732 | 25-15 |
| 5,870 | 2,261 | 1,021 | 7,139 | 16,291 | 35-25 |
| 4,876 | 1,597 | 679 | 5,257 | 12,409 | 45-35 |
| 2,574 | 725 | 254 | 1,626 | 5,179 | 55-45 |
| 1,722 | 497 | 220 | 1,129 | 3,568 | 65-55 |
| 1,655 | 516 | 220 | 1,046 | 3,437 | 75-65 |
| 915 | 247 | 124 | 580 | 1,866 | 85-75 |
| 381 | 130 | 64 | 387 | 962 | +85 |

לוח 10: מספר מבוטחי קופות החולים השוהים בחו"ל יותר משנתיים לפי גיל, 2020

| מכבי | מאוחדת | לאומית | כללית | סך הכל | גיל |
|------|--------|--------|-------|--------|-----|
|------|--------|--------|-------|--------|-----|

31 במאי 2020

| | | | | | |
|--------|-------|-------|--------|--------|--------|
| 26,981 | 9,364 | 3,903 | 24,967 | 65,215 | סך הכל |
| 1,099 | 439 | 154 | 1,102 | 2,794 | עד 5 |
| 4,825 | 1,845 | 659 | 4,359 | 11,688 | 15-5 |
| 2,977 | 1,323 | 607 | 3,056 | 7,963 | 25-15 |
| 5,422 | 2,109 | 900 | 6,375 | 14,806 | 35-25 |
| 4,963 | 1,504 | 665 | 5,149 | 12,281 | 45-35 |
| 2,646 | 687 | 247 | 1,679 | 5,259 | 55-45 |
| 1,795 | 505 | 226 | 1,090 | 3,616 | 65-55 |
| 1,830 | 542 | 235 | 1,126 | 3,733 | 75-65 |
| 1,029 | 275 | 142 | 615 | 2,061 | 85-75 |
| 395 | 135 | 68 | 416 | 1,014 | +85 |

30 בנובמבר 2020

| | | | | | |
|--------|-------|-------|--------|--------|--------|
| 25,641 | 8,587 | 3,524 | 23,107 | 60,859 | סך הכל |
| 1,014 | 406 | 138 | 945 | 2,503 | עד 5 |
| 4,402 | 1,670 | 581 | 3,953 | 10,606 | 15-5 |
| 2,899 | 1,214 | 549 | 2,908 | 7,570 | 25-15 |
| 5,279 | 1,937 | 831 | 5,805 | 13,852 | 35-25 |
| 4,563 | 1,385 | 572 | 4,753 | 11,273 | 45-35 |
| 2,561 | 651 | 243 | 1,619 | 5,074 | 55-45 |
| 1,828 | 439 | 207 | 1,077 | 3,551 | 65-55 |
| 1,780 | 496 | 223 | 1,093 | 3,592 | 75-65 |
| 968 | 265 | 123 | 598 | 1,954 | 85-75 |
| 347 | 124 | 57 | 356 | 884 | +85 |

| מכבי | מאוחדת | לאומית | כללית | סך הכל | משך השהייה בחורף |
|---------------|--------|--------|--------|--------|------------------|
| סך הכל | | | | | |
| 25,641 | 8,587 | 3,524 | 23,107 | 60,859 | סך הכל |
| 12,792 | 4,509 | 1,756 | 12,125 | 31,182 | 3-2 שנים |
| 4,374 | 1,719 | 702 | 4,288 | 11,083 | 4-3 שנים |
| 2,853 | 1,064 | 449 | 3,042 | 7,408 | 5-4 שנים |
| 1,830 | 609 | 294 | 1,791 | 4,524 | 10-5 שנים |
| 3,792 | 686 | 323 | 1,861 | 6,662 | יותר מ-10 שנים |
| גברים | | | | | |
| 13,293 | 4,585 | 1,944 | 12,619 | 32,441 | סך הכל |
| 6,801 | 2,465 | 1,028 | 6,731 | 17,025 | 3-2 שנים |
| 2,261 | 955 | 393 | 2,383 | 5,992 | 4-3 שנים |
| 1,504 | 549 | 232 | 1,716 | 4,001 | 5-4 שנים |
| 914 | 297 | 147 | 914 | 2,272 | 10-5 שנים |
| 1,813 | 319 | 144 | 875 | 3,151 | יותר מ-10 שנים |
| נשים | | | | | |
| 12,348 | 4,002 | 1,580 | 10,488 | 28,418 | סך הכל |
| 5,991 | 2,044 | 728 | 5,394 | 14,157 | 3-2 שנים |
| 2,113 | 764 | 309 | 1,905 | 5,091 | 4-3 שנים |
| 1,349 | 515 | 217 | 1,326 | 3,407 | 5-4 שנים |
| 916 | 312 | 147 | 877 | 2,252 | 10-5 שנים |
| 1,979 | 367 | 179 | 986 | 3,511 | יותר מ-10 שנים |

לוח 12: התושבים שאינם אזרחים לפי גיל וקופת חולים, נובמבר 2019 ונובמבר 2020

| מכבי | מאוחדת | לאומית | כללית | סך הכל ¹ | גיל |
|------|--------|--------|-------|---------------------|-----|
|------|--------|--------|-------|---------------------|-----|

30 בנובמבר 2019

| | | | | | |
|-------|--------|-----|-------|--------|---------------------|
| 1,298 | 20,083 | 800 | 1,856 | 24,037 | סך הכל ¹ |
| 132 | 872 | 99 | 760 | 1,863 | עד שנה |
| 186 | 4,058 | 171 | 629 | 5,044 | 5-1 |
| 186 | 4,874 | 196 | 168 | 5,424 | 15-5 |
| 232 | 3,500 | 70 | 58 | 3,860 | 25-15 |
| 205 | 4,181 | 96 | 61 | 4,543 | 35-25 |
| 140 | 1,589 | 80 | 54 | 1,863 | 45-35 |
| 90 | 609 | 38 | 22 | 759 | 55-45 |
| 69 | 239 | 20 | 30 | 358 | 65-55 |
| 37 | 110 | 12 | 26 | 185 | 75-65 |
| 13 | 36 | 8 | 29 | 86 | 85-75 |
| 8 | 15 | 10 | 19 | 52 | +85 |

30 בנובמבר 2020

| | | | | | |
|-------|--------|-----|-------|--------|---------------------|
| 1,330 | 20,752 | 837 | 1,676 | 24,595 | סך הכל ¹ |
| 125 | 834 | 91 | 578 | 1,628 | עד שנה |
| 196 | 4,225 | 160 | 585 | 5,166 | 5-1 |
| 187 | 4,832 | 231 | 203 | 5,453 | 15-5 |
| 240 | 3,550 | 76 | 61 | 3,927 | 25-15 |
| 216 | 4,570 | 95 | 72 | 4,953 | 35-25 |
| 136 | 1,636 | 92 | 47 | 1,911 | 45-35 |
| 95 | 685 | 35 | 28 | 843 | 55-45 |
| 72 | 247 | 27 | 28 | 374 | 65-55 |
| 44 | 114 | 13 | 28 | 199 | 75-65 |
| 10 | 45 | 9 | 29 | 93 | 85-75 |
| 9 | 14 | 8 | 17 | 48 | +85 |

1. לא כולל תושבים ערבים ממזרח ירושלים ורמת הגולן.

לוח 13: המבוטחים שעברו מקופה לקופה לפי מועד המעבר, 2020

| הקופה שעזבו | | | | סך הכל | מועד המעבר |
|-------------|--------|--------|-------|--------|------------|
| מכבי | מאוחדת | לאומית | כללית | | |

מספר העוזבים

| | | | | | |
|--------|--------|--------|--------|---------|----------------|
| 29,376 | 53,119 | 46,629 | 64,055 | 193,179 | סך הכל |
| 5,023 | 9,484 | 8,154 | 10,950 | 33,611 | 1 בינואר 2020 |
| 6,414 | 10,173 | 9,411 | 12,481 | 38,479 | 1 במרץ 2020 |
| 5,382 | 9,309 | 7,853 | 11,577 | 34,121 | 1 במאי 2020 |
| 924 | 1,598 | 1,418 | 1,675 | 5,615 | 1 ביולי 2020 |
| 5,889 | 11,479 | 10,623 | 13,492 | 41,483 | 1 בספטמבר 2020 |
| 5,744 | 11,076 | 9,170 | 13,880 | 39,870 | 1 בנובמבר 2020 |

מספר המצטרפים

| | | | | | |
|--------|--------|--------|--------|---------|----------------|
| 57,614 | 44,086 | 27,477 | 64,002 | 193,179 | סך הכל |
| 10,184 | 7,264 | 4,795 | 11,368 | 33,611 | 1 בינואר 2020 |
| 11,373 | 8,730 | 5,755 | 12,621 | 38,479 | 1 במרץ 2020 |
| 9,732 | 8,246 | 5,531 | 10,612 | 34,121 | 1 במאי 2020 |
| 1,029 | 1,521 | 887 | 2,178 | 5,615 | 1 ביולי 2020 |
| 13,367 | 9,515 | 4,528 | 14,073 | 41,483 | 1 בספטמבר 2020 |
| 11,929 | 8,810 | 5,981 | 13,150 | 39,870 | 1 בנובמבר 2020 |

מספר המעברים נטו

| | | | | | |
|--------|--------|---------|------|---|----------------|
| 28,238 | -9,033 | -19,152 | -53 | 0 | סך הכל |
| 5,161 | -2,220 | -3,359 | 418 | 0 | 1 בינואר 2020 |
| 4,959 | -1,443 | -3,656 | 140 | 0 | 1 במרץ 2020 |
| 4,350 | -1,063 | -2,322 | -965 | 0 | 1 במאי 2020 |
| 105 | -77 | -531 | 503 | 0 | 1 ביולי 2020 |
| 7,478 | -1,964 | -6,095 | 581 | 0 | 1 בספטמבר 2020 |
| 6,185 | -2,266 | -3,189 | -730 | 0 | 1 בנובמבר 2020 |

לוח 14: המבוטחים שעברו מקופה לקופה לפי מין, 2020

| הקופה שעזבו | | | | סך הכל | הקופה שעברו אליה |
|-------------|--------|--------|-------|--------|------------------|
| מכבי | מאוחדת | לאומית | כללית | | |

כלל האוכלוסייה

| | | | | | |
|--------|--------|--------|--------|---------|--------|
| 29,376 | 53,119 | 46,629 | 64,055 | 193,179 | סך הכל |
| 17,102 | 26,266 | 20,634 | 0 | 64,002 | כללית |
| 4,940 | 9,576 | 0 | 12,961 | 27,477 | לאומית |
| 7,334 | 0 | 12,454 | 24,298 | 44,086 | מאוחדת |
| 0 | 17,277 | 13,541 | 26,796 | 57,614 | מכבי |

גברים

| | | | | | |
|--------|--------|--------|--------|--------|--------|
| 15,180 | 26,777 | 23,285 | 32,831 | 98,073 | סך הכל |
| 8,877 | 13,335 | 10,219 | 0 | 32,431 | כללית |
| 2,496 | 4,857 | 0 | 6,556 | 13,909 | לאומית |
| 3,807 | 0 | 6,309 | 12,394 | 22,510 | מאוחדת |
| 0 | 8,585 | 6,757 | 13,881 | 29,223 | מכבי |

נשים

| | | | | | |
|--------|--------|--------|--------|--------|--------|
| 14,196 | 26,342 | 23,344 | 31,224 | 95,106 | סך הכל |
| 8,225 | 12,931 | 10,415 | 0 | 31,571 | כללית |
| 2,444 | 4,719 | 0 | 6,405 | 13,568 | לאומית |
| 3,527 | 0 | 6,145 | 11,904 | 21,576 | מאוחדת |
| 0 | 8,692 | 6,784 | 12,915 | 28,391 | מכבי |

לוח 15: המבוטחים שעברו מקופה לקופה לפי גיל, 2020

| הקופה שעזבו | | | | סך הכל | הקופה שעברו אליה |
|-----------------------|--------|--------|--------|---------|------------------|
| מכבי | מאוחדת | לאומית | כללית | | |
| כלל האוכלוסייה | | | | | |
| 29,376 | 53,119 | 46,629 | 64,055 | 193,179 | סך הכל |
| 17,102 | 26,266 | 20,634 | 0 | 64,002 | כללית |
| 4,940 | 9,576 | 0 | 12,961 | 27,477 | לאומית |
| 7,334 | 0 | 12,454 | 24,298 | 44,086 | מאוחדת |
| 0 | 17,277 | 13,541 | 26,796 | 57,614 | מכבי |
| גיל | | | | | |
| 5 עד | | | | | |
| 5,158 | 8,879 | 7,775 | 9,974 | 31,786 | סך הכל |
| 2,803 | 4,525 | 3,438 | 0 | 10,766 | כללית |
| 993 | 2,055 | 0 | 2,195 | 5,243 | לאומית |
| 1,362 | 0 | 2,485 | 4,148 | 7,995 | מאוחדת |
| 0 | 2,299 | 1,852 | 3,631 | 7,782 | מכבי |
| 15-5 | | | | | |
| 6,295 | 13,256 | 11,099 | 14,526 | 45,176 | סך הכל |
| 3,115 | 6,465 | 4,627 | 0 | 14,207 | כללית |
| 1,364 | 3,119 | 0 | 3,512 | 7,995 | לאומית |
| 1,816 | 0 | 3,727 | 6,139 | 11,682 | מאוחדת |
| 0 | 3,672 | 2,745 | 4,875 | 11,292 | מכבי |
| 25-15 | | | | | |
| 4,935 | 9,422 | 8,495 | 10,732 | 33,584 | סך הכל |
| 2,765 | 4,662 | 3,880 | 0 | 11,307 | כללית |
| 837 | 1,630 | 0 | 2,373 | 4,840 | לאומית |
| 1,333 | 0 | 2,288 | 4,577 | 8,198 | מאוחדת |
| 0 | 3,130 | 2,327 | 3,782 | 9,239 | מכבי |
| 35-25 | | | | | |
| 5,977 | 9,652 | 8,819 | 12,863 | 37,311 | סך הכל |
| 3,842 | 5,088 | 4,223 | 0 | 13,153 | כללית |
| 868 | 1,338 | 0 | 2,281 | 4,487 | לאומית |
| 1,267 | 0 | 1,854 | 4,344 | 7,465 | מאוחדת |
| 0 | 3,226 | 2,742 | 6,238 | 12,206 | מכבי |

לוח 15 (המשך)

| הקופה שעזבו | | | | סך הכל | הקופה שעברו אליה |
|--------------|--------|--------|-------|--------|------------------|
| מכבי | מאוחדת | לאומית | כללית | | |
| 45-35 | | | | | |
| 3,409 | 5,795 | 4,774 | 8,435 | 22,413 | סך הכל |
| 2,244 | 2,836 | 2,136 | 0 | 7,216 | כללית |
| 419 | 867 | 0 | 1,374 | 2,660 | לאומית |
| 746 | 0 | 1,138 | 2,702 | 4,586 | מאוחדת |
| 0 | 2,092 | 1,500 | 4,359 | 7,951 | מכבי |
| 55-45 | | | | | |
| 1,982 | 3,356 | 2,733 | 3,947 | 12,018 | סך הכל |
| 1,257 | 1,487 | 1,161 | 0 | 3,905 | כללית |
| 262 | 373 | 0 | 672 | 1,307 | לאומית |
| 463 | 0 | 553 | 1,310 | 2,326 | מאוחדת |
| 0 | 1,496 | 1,019 | 1,965 | 4,480 | מכבי |
| 65-55 | | | | | |
| 926 | 1,613 | 1,707 | 2,095 | 6,341 | סך הכל |
| 631 | 721 | 690 | 0 | 2,042 | כללית |
| 117 | 126 | 0 | 342 | 585 | לאומית |
| 178 | 0 | 242 | 655 | 1,075 | מאוחדת |
| 0 | 766 | 775 | 1,098 | 2,639 | מכבי |
| 74-65 | | | | | |
| 480 | 854 | 882 | 1,043 | 3,259 | סך הכל |
| 299 | 336 | 327 | 0 | 962 | כללית |
| 62 | 44 | 0 | 143 | 249 | לאומית |
| 119 | 0 | 113 | 293 | 525 | מאוחדת |
| 0 | 474 | 442 | 607 | 1,523 | מכבי |
| 75+ | | | | | |
| 214 | 292 | 345 | 440 | 1,291 | סך הכל |
| 146 | 146 | 152 | 0 | 444 | כללית |
| 18 | 24 | 0 | 69 | 111 | לאומית |
| 50 | 0 | 54 | 130 | 234 | מאוחדת |
| 0 | 122 | 139 | 241 | 502 | מכבי |

לוח 16: המבוטחים שעברו מקופה לקופה ביישובים שבהם יותר מ-100,000 תושבים, 2020

| מכבי | מאוחדת | לאומית | כללית | סך הכל | הישוב |
|-------------------------|--------|---------|--------|---------|-------------------------|
| מספר העוזבים | | | | | |
| 29,376 | 53,119 | 46,629 | 64,055 | 193,179 | סה"כ |
| 12,383 | 22,130 | 18,292 | 20,991 | 73,796 | מזה: ישובים מעל 100,000 |
| 3,757 | 10,032 | 5,237 | 7,523 | 26,549 | ירושלים |
| 747 | 1,225 | 1,053 | 2,101 | 5,126 | תל אביב-יפו |
| 647 | 632 | 494 | 897 | 2,670 | חיפה |
| 440 | 594 | 548 | 999 | 2,581 | ראשון לציון |
| 1,272 | 1,513 | 1,530 | 1,137 | 5,452 | אשדוד |
| 541 | 595 | 494 | 900 | 2,530 | פתח תקווה |
| 417 | 497 | 750 | 625 | 2,289 | אשקלון |
| 618 | 274 | 1,010 | 946 | 2,848 | באר שבע |
| 1,611 | 1,859 | 2,253 | 1,247 | 6,970 | בני ברק |
| 295 | 326 | 418 | 446 | 1,485 | בת ים |
| 326 | 380 | 565 | 745 | 2,016 | חולון |
| 453 | 485 | 1,097 | 799 | 2,834 | נתניה |
| 322 | 1,005 | 298 | 526 | 2,151 | רחובות |
| 246 | 425 | 384 | 616 | 1,671 | רמת גן |
| 691 | 2,288 | 2,161 | 1,484 | 6,624 | בית שמש |
| מספר המצטרפים | | | | | |
| 57,614 | 44,086 | 27,477 | 64,002 | 193,179 | סה"כ |
| 27,078 | 15,005 | 9,964 | 21,749 | 73,796 | מזה: ישובים מעל 100,000 |
| 6,156 | 7,617 | 4,434 | 8,342 | 26,549 | ירושלים |
| 3,564 | 140 | 143 | 1,279 | 5,126 | תל אביב-יפו |
| 1,248 | 377 | 137 | 908 | 2,670 | חיפה |
| 1,601 | 218 | 143 | 619 | 2,581 | ראשון לציון |
| 2,244 | 926 | 1,278 | 1,004 | 5,452 | אשדוד |
| 1,232 | 217 | 113 | 968 | 2,530 | פתח תקווה |
| 854 | 266 | 233 | 936 | 2,289 | אשקלון |
| 997 | 375 | 316 | 1,160 | 2,848 | באר שבע |
| 2,583 | 1,722 | 1,484 | 1,181 | 6,970 | בני ברק |
| 886 | 66 | 108 | 425 | 1,485 | בת ים |
| 1,306 | 94 | 76 | 540 | 2,016 | חולון |
| 1,250 | 242 | 303 | 1,039 | 2,834 | נתניה |
| 760 | 369 | 81 | 941 | 2,151 | רחובות |
| 1,178 | 46 | 44 | 403 | 1,671 | רמת גן |
| 1,219 | 2,330 | 1,071 | 2,004 | 6,624 | בית שמש |
| מספר המעברים נטו | | | | | |
| 28,238 | -9,033 | -19,152 | -53 | 0 | סה"כ |
| 14,695 | -7,125 | -8,328 | 758 | 0 | מזה: ישובים מעל 100,000 |
| 2,399 | -2,415 | -803 | 819 | 0 | ירושלים |
| 2,817 | -1,085 | -910 | -822 | 0 | תל אביב-יפו |
| 601 | -255 | -357 | 11 | 0 | חיפה |
| 1,161 | -376 | -405 | -380 | 0 | ראשון לציון |
| 972 | -587 | -252 | -133 | 0 | אשדוד |
| 691 | -378 | -381 | 68 | 0 | פתח תקווה |
| 437 | -231 | -517 | 311 | 0 | אשקלון |
| 379 | 101 | -694 | 214 | 0 | באר שבע |
| 972 | -137 | -769 | -66 | 0 | בני ברק |
| 591 | -260 | -310 | -21 | 0 | בת ים |
| 980 | -286 | -489 | -205 | 0 | חולון |
| 797 | -243 | -794 | 240 | 0 | נתניה |
| 438 | -636 | -217 | 415 | 0 | רחובות |
| 932 | -379 | -340 | -213 | 0 | רמת גן |
| 528 | 42 | -1,090 | 520 | 0 | בית שמש |

לוח 17: אחוז המבוטחים שעברו מקופה לקופה ביישובים שבהם יותר מ-100,000 תושבים, 2020

| מכבי | מאוחדת | לאומית | כללית | סך הכל | היישוב |
|-------------------------|--------|--------|-------|--------|-------------------------|
| אחוז העוזבים | | | | | |
| 1.2 | 4.2 | 6.6 | 1.4 | 2.1 | סה"כ |
| 1.0 | 3.2 | 5.7 | 1.3 | 1.9 | מזה: ישובים מעל 100,000 |
| 3.2 | 2.9 | 6.3 | 1.9 | 2.8 | ירושלים |
| 0.3 | 4.8 | 5.3 | 1.1 | 1.1 | תל אביב-יפו |
| 0.6 | 2.4 | 4.8 | 0.7 | 1.0 | חיפה |
| 0.4 | 2.6 | 4.3 | 1.0 | 1.1 | ראשון לציון |
| 1.8 | 3.3 | 4.0 | 1.6 | 2.4 | אשדוד |
| 0.7 | 3.0 | 4.8 | 0.7 | 1.0 | פתח תקווה |
| 1.0 | 3.0 | 4.9 | 0.9 | 1.6 | אשקלון |
| 1.2 | 3.1 | 5.9 | 0.8 | 1.4 | באר שבע |
| 1.6 | 5.6 | 11.0 | 2.4 | 3.4 | בני ברק |
| 0.5 | 3.4 | 5.0 | 0.9 | 1.2 | בת ים |
| 0.3 | 3.6 | 5.4 | 1.0 | 1.1 | חולון |
| 0.7 | 2.2 | 3.2 | 0.8 | 1.3 | נתניה |
| 1.0 | 2.9 | 6.2 | 0.8 | 1.5 | רחובות |
| 0.3 | 4.6 | 4.3 | 1.0 | 1.1 | רמת גן |
| 3.9 | 4.1 | 8.7 | 4.1 | 4.9 | בית שמש |
| אחוז המצטרפים | | | | | |
| 2.4 | 3.5 | 3.9 | 1.4 | 2.1 | סה"כ |
| 2.2 | 2.2 | 3.1 | 1.3 | 1.9 | מזה: ישובים מעל 100,000 |
| 5.3 | 2.2 | 5.4 | 2.1 | 2.8 | ירושלים |
| 1.5 | 0.5 | 0.7 | 0.7 | 1.1 | תל אביב-יפו |
| 1.2 | 1.5 | 1.3 | 0.7 | 1.0 | חיפה |
| 1.5 | 1.0 | 1.1 | 0.6 | 1.1 | ראשון לציון |
| 3.2 | 2.0 | 3.3 | 1.4 | 2.4 | אשדוד |
| 1.5 | 1.1 | 1.1 | 0.7 | 1.0 | פתח תקווה |
| 2.1 | 1.6 | 1.5 | 1.3 | 1.6 | אשקלון |
| 2.0 | 4.2 | 1.8 | 1.0 | 1.4 | באר שבע |
| 2.6 | 5.2 | 7.3 | 2.3 | 3.4 | בני ברק |
| 1.4 | 0.7 | 1.3 | 0.9 | 1.2 | בת ים |
| 1.4 | 0.9 | 0.7 | 0.8 | 1.1 | חולון |
| 1.9 | 1.1 | 0.9 | 1.1 | 1.3 | נתניה |
| 2.4 | 1.1 | 1.7 | 1.3 | 1.5 | רחובות |
| 1.6 | 0.5 | 0.5 | 0.7 | 1.1 | רמת גן |
| 6.8 | 4.2 | 4.3 | 5.6 | 4.9 | בית שמש |
| אחוז המעברים נטו | | | | | |
| 1.2 | -0.7 | -2.7 | 0.0 | 0.0 | סה"כ |
| 1.2 | -1.0 | -2.6 | 0.0 | 0.0 | מזה: ישובים מעל 100,000 |
| 2.1 | -0.7 | -1.0 | 0.2 | 0.0 | ירושלים |
| 1.2 | -4.2 | -4.6 | -0.4 | 0.0 | תל אביב-יפו |
| 0.6 | -1.0 | -3.5 | 0.0 | 0.0 | חיפה |
| 1.1 | -1.7 | -3.2 | -0.4 | 0.0 | ראשון לציון |
| 1.4 | -1.3 | -0.7 | -0.2 | 0.0 | אשדוד |
| 0.8 | -1.9 | -3.7 | 0.1 | 0.0 | פתח תקווה |
| 1.1 | -1.4 | -3.4 | 0.4 | 0.0 | אשקלון |
| 0.8 | 1.1 | -4.0 | 0.2 | 0.0 | באר שבע |
| 1.0 | -0.4 | -3.8 | -0.1 | 0.0 | בני ברק |
| 0.9 | -2.7 | -3.7 | 0.0 | 0.0 | בת ים |
| 1.0 | -2.7 | -4.7 | -0.3 | 0.0 | חולון |
| 1.2 | -1.1 | -2.3 | 0.3 | 0.0 | נתניה |
| 1.4 | -1.8 | -4.5 | 0.6 | 0.0 | רחובות |
| 1.3 | -4.1 | -3.8 | -0.4 | 0.0 | רמת גן |
| 3.0 | 0.1 | -4.4 | 1.5 | 0.0 | בית שמש |

לוח 18: תושבים ולא תושבים השוהים בחו"ל ושנקבעה להם "תקופת היעדרות" לפי מין, דצמבר 2020

| לא תושב | תושב | | | | | | סך כולל | גיל |
|---------|--------|------|--------|--------|-------|--------|---------|-----|
| | לא חבר | מכבי | מאוחדת | לאומית | כללית | סך הכל | | |

כלל האוכלוסייה

| | | | | | | | | |
|---------|---------|-------|-------|-----|-------|---------|---------|--------|
| 647,523 | 110,415 | 2,549 | 1,137 | 509 | 2,595 | 117,205 | 764,728 | סך הכל |
| 35,517 | 1,460 | 367 | 234 | 117 | 527 | 2,705 | 38,222 | עד 24 |
| 83,608 | 10,832 | 555 | 360 | 159 | 796 | 12,702 | 96,310 | 35-25 |
| 127,899 | 10,241 | 433 | 210 | 87 | 477 | 11,448 | 139,347 | 45-35 |
| 121,160 | 11,596 | 303 | 112 | 42 | 230 | 12,283 | 133,443 | 55-45 |
| 94,228 | 13,702 | 256 | 64 | 36 | 182 | 14,240 | 108,468 | 65-55 |
| 87,881 | 16,559 | 238 | 59 | 19 | 133 | 17,008 | 104,889 | 75-65 |
| 40,942 | 8,130 | 221 | 57 | 21 | 110 | 8,539 | 49,481 | 85-75 |
| 56,288 | 37,895 | 176 | 41 | 28 | 140 | 38,280 | 94,568 | +85 |

גברים

| | | | | | | | | |
|---------|--------|-------|-----|-----|-------|--------|---------|--------|
| 341,221 | 61,969 | 1,637 | 754 | 364 | 1,654 | 66,378 | 407,599 | סך הכל |
| 18,517 | 470 | 210 | 137 | 85 | 297 | 1,199 | 19,716 | עד 24 |
| 43,895 | 4,882 | 351 | 248 | 118 | 522 | 6,121 | 50,016 | 35-25 |
| 68,375 | 5,372 | 315 | 152 | 69 | 358 | 6,266 | 74,641 | 45-35 |
| 65,536 | 6,714 | 230 | 90 | 34 | 169 | 7,237 | 72,773 | 55-45 |
| 50,188 | 7,773 | 182 | 43 | 26 | 126 | 8,150 | 58,338 | 65-55 |
| 45,862 | 9,064 | 153 | 32 | 16 | 82 | 9,347 | 55,209 | 75-65 |
| 21,683 | 3,739 | 115 | 30 | 10 | 50 | 3,944 | 25,627 | 85-75 |
| 27,165 | 23,955 | 81 | 22 | 6 | 50 | 24,114 | 51,279 | +85 |

נשים

| | | | | | | | | |
|---------|--------|-----|-----|-----|-----|--------|---------|--------|
| 306,302 | 48,446 | 912 | 383 | 145 | 941 | 50,827 | 357,129 | סך הכל |
| 17,000 | 990 | 157 | 97 | 32 | 230 | 1,506 | 18,506 | עד 24 |
| 39,713 | 5,950 | 204 | 112 | 41 | 274 | 6,581 | 46,294 | 35-25 |
| 59,524 | 4,869 | 118 | 58 | 18 | 119 | 5,182 | 64,706 | 45-35 |
| 55,624 | 4,882 | 73 | 22 | 8 | 61 | 5,046 | 60,670 | 55-45 |
| 44,040 | 5,929 | 74 | 21 | 10 | 56 | 6,090 | 50,130 | 65-55 |
| 42,019 | 7,495 | 85 | 27 | 3 | 51 | 7,661 | 49,680 | 75-65 |
| 19,259 | 4,391 | 106 | 27 | 11 | 60 | 4,595 | 23,854 | 85-75 |
| 29,123 | 13,940 | 95 | 19 | 22 | 90 | 14,166 | 43,289 | +85 |

לוח 19: מבוטחים החייבים ב"תקופת המתנה" לפי קופת חולים ולפי גיל ומין, דצמבר 2020

| מכבי | מאוחדת | לאומית | כללית | סך הכל | גיל |
|-----------------------|--------|--------|-------|--------|--------|
| כלל האוכלוסייה | | | | | |
| 588 | 188 | 61 | 671 | 1,508 | סך הכל |
| 35 | 34 | 15 | 110 | 194 | עד 24 |
| 88 | 48 | 16 | 161 | 313 | 35-25 |
| 156 | 34 | 14 | 166 | 370 | 45-35 |
| 124 | 31 | 9 | 118 | 282 | 55-45 |
| 85 | 16 | 5 | 56 | 162 | 65-55 |
| 76 | 18 | 1 | 42 | 137 | 75-65 |
| 20 | 6 | 1 | 18 | 45 | 85-75 |
| 4 | 1 | 0 | 0 | 5 | +85 |
| גברים | | | | | |
| 332 | 119 | 35 | 404 | 890 | סך הכל |
| 25 | 27 | 12 | 81 | 145 | עד 24 |
| 49 | 27 | 9 | 102 | 187 | 35-25 |
| 84 | 23 | 8 | 90 | 205 | 45-35 |
| 72 | 19 | 4 | 66 | 161 | 55-45 |
| 45 | 9 | 2 | 26 | 82 | 65-55 |
| 43 | 12 | 0 | 27 | 82 | 75-65 |
| 12 | 1 | 0 | 12 | 25 | 85-75 |
| 2 | 1 | 0 | 0 | 3 | +85 |
| נשים | | | | | |
| 256 | 69 | 26 | 267 | 618 | סך הכל |
| 10 | 7 | 3 | 29 | 49 | עד 24 |
| 39 | 21 | 7 | 59 | 126 | 35-25 |
| 72 | 11 | 6 | 76 | 165 | 45-35 |
| 52 | 12 | 5 | 52 | 121 | 55-45 |
| 40 | 7 | 3 | 30 | 80 | 65-55 |
| 33 | 6 | 1 | 15 | 55 | 75-65 |
| 8 | 5 | 1 | 6 | 20 | 85-75 |
| 2 | 0 | 0 | 0 | 2 | +85 |

לוח 20: הזוגות וילדיהם הרשומים בקופות החולים שונות, נובמבר 2019 ונובמבר 2020

| 30 בנובמבר 2020 | 30 בנובמבר 2019 | צירופי קופות |
|-----------------|-----------------|--------------|
|-----------------|-----------------|--------------|

מספר הזוגות

| | | |
|---------|---------|-----------------|
| 281,935 | 279,138 | סך הכל |
| 43,679 | 43,977 | כללית + לאומית |
| 119,787 | 118,414 | כללית + מכבי |
| 57,733 | 56,885 | כללית + מאוחדת |
| 19,034 | 18,929 | מכבי + לאומית |
| 13,267 | 13,084 | לאומית + מאוחדת |
| 28,435 | 27,849 | מכבי + מאוחדת |

מספר המבוטחים

| | | |
|-----------|-----------|-----------------|
| 1,091,880 | 1,078,593 | סך הכל |
| 174,077 | 174,589 | כללית + לאומית |
| 455,264 | 448,549 | כללית + מכבי |
| 226,259 | 222,576 | כללית + מאוחדת |
| 74,292 | 73,635 | מכבי + לאומית |
| 54,165 | 53,520 | לאומית + מאוחדת |
| 107,823 | 105,724 | מכבי + מאוחדת |

לוח 21: סטודנטים באוניברסיטאות ובמוסדות להשכלה גבוהה לפי קופת חולים ולפי גיל ומין, 2020

| מכבי | מאוחדת | לאומית | כללית | סך הכל | גיל |
|------|--------|--------|-------|--------|-----|
|------|--------|--------|-------|--------|-----|

כלל האוכלוסייה

| | | | | | |
|--------|--------|--------|---------|---------|--------|
| 83,985 | 32,703 | 15,755 | 114,322 | 246,765 | סך הכל |
| 34,980 | 18,100 | 8,727 | 47,317 | 109,124 | עד 24 |
| 38,599 | 10,994 | 5,457 | 50,169 | 105,219 | 35-25 |
| 5,712 | 2,169 | 1,039 | 11,636 | 20,556 | 45-35 |
| 3,585 | 1,078 | 405 | 3,900 | 8,968 | 55-45 |
| 904 | 282 | 101 | 940 | 2,227 | 65-55 |
| 205 | 80 | 26 | 360 | 671 | +65 |

גברים

| | | | | | |
|--------|--------|-------|--------|--------|--------|
| 34,237 | 10,862 | 5,443 | 44,626 | 95,168 | סך הכל |
| 11,426 | 4,038 | 2,103 | 14,808 | 32,375 | עד 24 |
| 19,108 | 5,514 | 2,735 | 23,538 | 50,895 | 35-25 |
| 2,184 | 821 | 426 | 4,467 | 7,898 | 45-35 |
| 1,028 | 331 | 128 | 1,254 | 2,741 | 55-45 |
| 373 | 111 | 38 | 357 | 879 | 65-55 |
| 118 | 47 | 13 | 202 | 380 | +65 |

נשים

| | | | | | |
|--------|--------|--------|--------|---------|--------|
| 49,748 | 21,841 | 10,312 | 69,696 | 151,597 | סך הכל |
| 23,554 | 14,062 | 6,624 | 32,509 | 76,749 | עד 24 |
| 19,491 | 5,480 | 2,722 | 26,631 | 54,324 | 35-25 |
| 3,528 | 1,348 | 613 | 7,169 | 12,658 | 45-35 |
| 2,557 | 747 | 277 | 2,646 | 6,227 | 55-45 |
| 531 | 171 | 63 | 583 | 1,348 | 65-55 |
| 87 | 33 | 13 | 158 | 291 | +65 |

לוח 22: מקבלי קצבת זיקנה ושאיירים לפי קופת חולים ולפי גיל*, 2020

| מכבי | מאוחדת | לאומית | כללית | סך הכל | גיל |
|---------|---------|--------|---------|-----------|--------|
| 263,908 | 106,668 | 80,616 | 656,527 | 1,107,719 | סך הכל |
| 5 | 8 | 6 | 37 | 56 | עד 24 |
| 108 | 90 | 54 | 455 | 707 | 35-25 |
| 720 | 411 | 290 | 1,856 | 3,277 | 45-35 |
| 2,852 | 1,333 | 957 | 5,628 | 10,770 | 55-45 |
| 30,325 | 12,374 | 9,739 | 64,601 | 117,039 | 65-55 |
| 141,609 | 57,799 | 40,961 | 312,503 | 552,872 | 75-65 |
| 88,289 | 34,653 | 28,609 | 271,447 | 422,998 | +75 |

* מקבלים שונים במהלך השנה

לוח 23: מקבלי קצבת נכות כללית לפי קופת חולים ולפי גיל ומין, 2020

| מכבי | מאוחדת | לאומית | כללית | סך הכל | גיל |
|-----------------------|--------|--------|---------|---------|--------|
| כלל האוכלוסייה | | | | | |
| 65,235 | 32,285 | 26,049 | 183,829 | 307,398 | סך הכל |
| 5,833 | 3,220 | 2,029 | 11,436 | 22,518 | עד 24 |
| 9,316 | 5,038 | 3,741 | 25,306 | 43,401 | 25-35 |
| 10,219 | 5,406 | 3,999 | 32,397 | 52,021 | 35-45 |
| 15,344 | 7,194 | 5,536 | 37,997 | 66,071 | 45-55 |
| 17,310 | 8,157 | 7,699 | 51,491 | 84,657 | 55-65 |
| 7,213 | 3,270 | 3,045 | 25,202 | 38,730 | +65 |
| גברים | | | | | |
| 35,444 | 18,515 | 15,176 | 104,506 | 173,641 | סך הכל |
| 3,430 | 1,951 | 1,248 | 6,803 | 13,432 | עד 24 |
| 5,237 | 2,861 | 2,191 | 14,464 | 24,753 | 25-35 |
| 5,070 | 2,901 | 2,168 | 17,329 | 27,468 | 35-45 |
| 7,109 | 3,743 | 2,849 | 19,408 | 33,109 | 45-55 |
| 9,002 | 4,523 | 4,354 | 28,262 | 46,141 | 55-65 |
| 5,596 | 2,536 | 2,366 | 18,240 | 28,738 | +65 |
| נשים | | | | | |
| 29,791 | 13,770 | 10,873 | 79,323 | 133,757 | סך הכל |
| 2,403 | 1,269 | 781 | 4,633 | 9,086 | עד 24 |
| 4,079 | 2,177 | 1,550 | 10,842 | 18,648 | 25-35 |
| 5,149 | 2,505 | 1,831 | 15,068 | 24,553 | 35-45 |
| 8,235 | 3,451 | 2,687 | 18,589 | 32,962 | 45-55 |
| 8,308 | 3,634 | 3,345 | 23,229 | 38,516 | 55-65 |
| 1,617 | 734 | 679 | 6,962 | 9,992 | +65 |

לוח 24: מקבלי גמלה להבטחת הכנסה לפי קופת חולים ולפי גיל ומין, 2020

| מכבי | מאוחדת | לאומית | כללית | סך הכל | גיל |
|-----------------------|--------|--------|--------|---------|--------|
| כלל האוכלוסייה | | | | | |
| 22,346 | 12,538 | 10,611 | 68,791 | 114,286 | סך הכל |
| 3,897 | 1,791 | 1,341 | 9,035 | 16,064 | עד 24 |
| 3,631 | 2,148 | 1,918 | 13,198 | 20,895 | 35-25 |
| 3,885 | 2,297 | 1,988 | 13,729 | 21,899 | 45-35 |
| 4,445 | 2,702 | 2,211 | 13,417 | 22,775 | 55-45 |
| 5,478 | 3,053 | 2,691 | 16,311 | 27,533 | 65-55 |
| 1,010 | 547 | 462 | 3,101 | 5,120 | +65 |
| גברים | | | | | |
| 9,789 | 6,304 | 5,354 | 32,720 | 54,167 | סך הכל |
| 1,726 | 778 | 613 | 3,667 | 6,784 | עד 24 |
| 1,594 | 1,091 | 942 | 5,802 | 9,429 | 35-25 |
| 1,402 | 1,075 | 920 | 5,838 | 9,235 | 45-35 |
| 1,640 | 1,256 | 992 | 5,765 | 9,653 | 55-45 |
| 2,483 | 1,597 | 1,450 | 8,764 | 14,294 | 65-55 |
| 944 | 507 | 437 | 2,884 | 4,772 | +65 |
| נשים | | | | | |
| 12,557 | 6,234 | 5,257 | 36,071 | 60,119 | סך הכל |
| 2,171 | 1,013 | 728 | 5,368 | 9,280 | עד 24 |
| 2,037 | 1,057 | 976 | 7,396 | 11,466 | 35-25 |
| 2,483 | 1,222 | 1,068 | 7,891 | 12,664 | 45-35 |
| 2,805 | 1,446 | 1,219 | 7,652 | 13,122 | 55-45 |
| 2,995 | 1,456 | 1,241 | 7,547 | 13,239 | 65-55 |
| 66 | 40 | 25 | 217 | 348 | +65 |

לוח 25: מקבלי דמי אבטלה לפי קופת חולים ולפי גיל ומין, 2020

| מכבי | מאוחדת | לאומית | כללית | סך הכל | גיל |
|------|--------|--------|-------|--------|-----|
|------|--------|--------|-------|--------|-----|

כלל האוכלוסייה

| | | | | | |
|---------|--------|--------|---------|---------|--------|
| 157,333 | 66,847 | 42,416 | 263,387 | 529,982 | סך הכל |
| 25,511 | 11,585 | 6,846 | 37,587 | 81,528 | עד 24 |
| 44,452 | 19,656 | 12,711 | 85,401 | 162,220 | 35-25 |
| 31,520 | 13,977 | 8,477 | 64,776 | 118,750 | 45-35 |
| 31,406 | 12,233 | 7,317 | 39,725 | 90,681 | 55-45 |
| 24,444 | 9,396 | 7,064 | 35,898 | 76,803 | +55 |

גברים

| | | | | | |
|--------|--------|--------|---------|---------|--------|
| 66,459 | 31,008 | 19,808 | 124,305 | 241,580 | סך הכל |
| 10,039 | 4,520 | 2,749 | 16,515 | 33,823 | עד 24 |
| 19,735 | 9,369 | 6,225 | 40,385 | 75,714 | 35-25 |
| 13,165 | 6,722 | 4,119 | 30,807 | 54,813 | 45-35 |
| 12,734 | 5,808 | 3,320 | 19,437 | 41,299 | 55-45 |
| 10,786 | 4,589 | 3,395 | 17,161 | 35,931 | +55 |

נשים

| | | | | | |
|--------|--------|--------|---------|---------|--------|
| 90,874 | 35,839 | 22,607 | 139,082 | 288,402 | סך הכל |
| 15,472 | 7,065 | 4,097 | 21,072 | 47,705 | עד 24 |
| 24,717 | 10,288 | 6,486 | 45,016 | 86,507 | 35-25 |
| 18,355 | 7,255 | 4,358 | 33,969 | 63,936 | 45-35 |
| 18,672 | 6,424 | 3,997 | 20,288 | 49,382 | 55-45 |
| 13,658 | 4,808 | 3,669 | 18,737 | 40,872 | +55 |

לוח 26: מקבלי גמלת סיעוד לפי קופת חולים ולפי גיל ומין, 2020

| מכבי | מאוחדת | לאומית | כללית | סך הכל | גיל |
|------|--------|--------|-------|--------|-----|
|------|--------|--------|-------|--------|-----|

סך הכל

| | | | | | |
|--------|--------|--------|---------|---------|--------|
| 50,609 | 21,706 | 20,052 | 167,801 | 260,168 | סך הכל |
| 579 | 369 | 291 | 2,189 | 3,428 | עד 64 |
| 3,104 | 1,822 | 1,408 | 11,107 | 17,441 | 65-69 |
| 7,790 | 3,664 | 3,161 | 22,619 | 37,234 | 70-74 |
| 8,447 | 3,852 | 3,338 | 28,905 | 44,542 | 75-79 |
| 14,484 | 5,749 | 5,464 | 41,064 | 66,761 | 80-84 |
| 9,603 | 3,640 | 3,836 | 34,922 | 52,001 | 85-89 |
| 6,602 | 2,610 | 2,554 | 26,995 | 38,761 | +90 |

גברים

| | | | | | |
|--------|-------|-------|--------|--------|--------|
| 16,704 | 6,928 | 6,354 | 52,116 | 82,102 | סך הכל |
| 0 | 0 | 0 | 0 | 0 | עד 64 |
| 636 | 375 | 275 | 2,038 | 3,324 | 65-69 |
| 2,611 | 1,274 | 1,029 | 7,247 | 12,161 | 70-74 |
| 2,816 | 1,274 | 1,108 | 9,301 | 14,499 | 75-79 |
| 4,876 | 1,867 | 1,789 | 13,147 | 21,679 | 80-84 |
| 3,464 | 1,279 | 1,286 | 11,401 | 17,430 | 85-89 |
| 2,301 | 859 | 867 | 8,982 | 13,009 | +90 |

נשים

| | | | | | |
|--------|--------|--------|---------|---------|--------|
| 33,905 | 14,778 | 13,698 | 115,685 | 178,066 | סך הכל |
| 579 | 369 | 291 | 2,189 | 3,428 | עד 64 |
| 2,468 | 1,447 | 1,133 | 9,069 | 14,117 | 65-69 |
| 5,179 | 2,390 | 2,132 | 15,372 | 25,073 | 70-74 |
| 5,631 | 2,578 | 2,230 | 19,604 | 30,043 | 75-79 |
| 9,608 | 3,882 | 3,675 | 27,917 | 45,082 | 80-84 |
| 6,139 | 2,361 | 2,550 | 23,521 | 34,571 | 85-89 |
| 4,301 | 1,751 | 1,687 | 18,013 | 25,752 | +90 |

לוח 27: זכאים להנחות על שירותי בריאות, לפי קופת חולים ולפי גיל, דצמבר 2020

| מכבי | מאוחדת | לאומית | כללית | סך הכל | גיל |
|------|--------|--------|-------|--------|-----|
|------|--------|--------|-------|--------|-----|

מקבלי קצבת זיקנה ושירים

| | | | | | |
|--------|--------|--------|---------|---------|--------|
| 96,423 | 38,184 | 34,253 | 210,596 | 379,456 | סך הכל |
| 747 | 476 | 505 | 3,495 | 5,223 | עד 24 |
| 17 | 16 | 15 | 90 | 138 | 35-25 |
| 95 | 56 | 62 | 374 | 587 | 45-35 |
| 443 | 239 | 224 | 1,679 | 2,585 | 55-45 |
| 7,171 | 3,245 | 2,874 | 19,178 | 32,468 | 65-55 |
| 45,162 | 18,284 | 15,702 | 99,441 | 178,589 | 75-65 |
| 42,788 | 15,868 | 14,871 | 86,339 | 159,866 | +75 |

מקבלי קצבת נכות כללית

| | | | | | |
|---------|--------|--------|---------|---------|--------|
| 135,966 | 78,803 | 58,386 | 364,030 | 637,185 | סך הכל |
| 57,053 | 38,270 | 25,286 | 143,320 | 263,929 | עד 24 |
| 11,283 | 6,620 | 4,850 | 31,122 | 53,875 | 35-25 |
| 14,114 | 7,968 | 5,831 | 43,913 | 71,826 | 45-35 |
| 22,365 | 11,069 | 8,460 | 54,048 | 95,942 | 55-45 |
| 24,408 | 11,819 | 11,038 | 70,458 | 117,723 | 65-55 |
| 6,547 | 2,955 | 2,850 | 20,321 | 32,673 | 75-65 |
| 196 | 102 | 71 | 848 | 1,217 | +75 |

משפחות עם 4 ילדים ויותר

| | | | | | |
|---------|---------|---------|---------|-----------|---------|
| 248,497 | 302,885 | 145,289 | 655,709 | 1,352,380 | סך הכל* |
| 181,916 | 224,899 | 109,927 | 474,788 | 991,530 | עד 24 |
| 15,528 | 23,009 | 10,767 | 44,021 | 93,325 | 35-25 |
| 36,772 | 40,727 | 18,701 | 109,137 | 205,337 | 45-35 |
| 13,776 | 13,641 | 5,603 | 26,565 | 59,585 | 55-45 |
| 490 | 592 | 278 | 1,121 | 2,481 | 65-55 |
| 15 | 17 | 13 | 77 | 122 | 65+ |

נכי המלחמה בנאצים

| | | | | | |
|----|----|----|----|-----|--------|
| 41 | 19 | 12 | 68 | 140 | סך הכל |
| 41 | 19 | 12 | 68 | 140 | +75 |

* לא כולל 116,012 חברים במשפחות עם 4 ילדים ויותר שמקבלים גם את אחת הקצבאות המופיעות בלוח זה.

לוח 28: מבוטחים שכירים* לפי קופת חולים ולפי קבוצת שכר, דצמבר 2019

| מכבי | מאוחדת | לאומית | כללית | סך הכל | שכר |
|------|--------|--------|-------|--------|-----|
|------|--------|--------|-------|--------|-----|

מספרים מוחלטים

| | | | | | |
|-----------|---------|---------|-----------|-----------|----------------------------------|
| 1,035,103 | 426,497 | 260,651 | 1,753,209 | 3,475,460 | סך הכל (מספרים מוחלטים) |
| 256,248 | 132,760 | 84,739 | 491,487 | 965,234 | עד שכר מינימום |
| 32,813 | 16,819 | 11,125 | 68,396 | 129,153 | משכר מינימום עד 50% השכר הממוצע |
| 189,133 | 84,342 | 55,578 | 359,479 | 688,532 | מ-50% עד 75% השכר הממוצע |
| 145,105 | 58,244 | 37,479 | 257,134 | 497,962 | מ-75% עד השכר הממוצע |
| 256,291 | 92,195 | 53,414 | 403,522 | 805,422 | משכר ממוצע עד פעמיים השכר הממוצע |
| 89,718 | 25,792 | 12,424 | 108,838 | 236,772 | מ-2 עד 3 פעמים השכר הממוצע |
| 35,754 | 9,203 | 3,630 | 36,465 | 85,052 | מ-3 עד 4 פעמים השכר הממוצע |
| 30,041 | 7,142 | 2,262 | 27,888 | 67,333 | יותר מ-4 פעמים השכר הממוצע |

אחוזים

| | | | | | |
|-------|-------|-------|-------|-------|----------------------------------|
| 100.0 | 100.0 | 100.0 | 100.0 | 100.0 | סך הכל |
| 24.8 | 31.1 | 32.5 | 28.0 | 27.8 | עד שכר מינימום |
| 3.2 | 3.9 | 4.3 | 3.9 | 3.7 | משכר מינימום עד 50% השכר הממוצע |
| 18.3 | 19.8 | 21.3 | 20.5 | 19.8 | מ-50% עד 75% השכר הממוצע |
| 14.0 | 13.7 | 14.4 | 14.7 | 14.3 | מ-75% עד השכר הממוצע |
| 24.8 | 21.6 | 20.5 | 23.0 | 23.2 | משכר ממוצע עד פעמיים השכר הממוצע |
| 8.7 | 6.0 | 4.8 | 6.2 | 6.8 | מ-2 עד 3 פעמים השכר הממוצע |
| 3.5 | 2.2 | 1.4 | 2.1 | 2.4 | מ-3 עד 4 פעמים השכר הממוצע |
| 2.9 | 1.7 | 0.9 | 1.6 | 1.9 | יותר מ-4 פעמים השכר הממוצע |

* כולל מועסקים במעמד שכיר+עצמאי.

לוח 29: מבוטחים עצמאים לפי קופת חולים ולפי קבוצת שכר, דצמבר 2019

| מכבי | מאוחדת | לאומית | כללית | סך הכל | הכנסה |
|------|--------|--------|-------|--------|-------|
|------|--------|--------|-------|--------|-------|

מספרים מוחלטים

| | | | | | |
|---------|--------|--------|---------|---------|----------------------------------|
| 130,851 | 52,226 | 29,955 | 191,048 | 404,080 | סך הכל |
| 47,655 | 20,734 | 12,366 | 74,548 | 155,303 | עד שכר מינימום |
| 4,579 | 2,023 | 1,111 | 6,932 | 14,645 | משכר מינימום עד 50% השכר הממוצע |
| 22,738 | 9,726 | 5,631 | 34,193 | 72,288 | מ-50% עד 75% השכר הממוצע |
| 13,541 | 5,219 | 3,047 | 20,163 | 41,970 | מ-75% עד השכר הממוצע |
| 26,227 | 9,462 | 5,392 | 37,251 | 78,332 | משכר ממוצע עד פעמיים השכר הממוצע |
| 8,614 | 2,761 | 1,433 | 10,504 | 23,312 | מ-2 עד 3 פעמים השכר הממוצע |
| 3,585 | 1,086 | 507 | 3,845 | 9,023 | מ-3 עד 4 פעמים השכר הממוצע |
| 3,912 | 1,215 | 468 | 3,612 | 9,207 | יותר מ-4 פעמים השכר הממוצע |

אחוזים

| | | | | | |
|-------|-------|-------|-------|-------|----------------------------------|
| 100.0 | 100.0 | 100.0 | 100.0 | 100.0 | סך הכל |
| 36.4 | 39.7 | 41.3 | 39.0 | 38.4 | עד שכר מינימום |
| 3.5 | 3.9 | 3.7 | 3.6 | 3.6 | משכר מינימום עד 50% השכר הממוצע |
| 17.4 | 18.6 | 18.8 | 17.9 | 17.9 | מ-50% עד 75% השכר הממוצע |
| 10.3 | 10.0 | 10.2 | 10.6 | 10.4 | מ-75% עד השכר הממוצע |
| 20.0 | 18.1 | 18.0 | 19.5 | 19.4 | משכר ממוצע עד פעמיים השכר הממוצע |
| 6.6 | 5.3 | 4.8 | 5.5 | 5.8 | מ-2 עד 3 פעמים השכר הממוצע |
| 2.7 | 2.1 | 1.7 | 2.0 | 2.2 | מ-3 עד 4 פעמים השכר הממוצע |
| 3.0 | 2.3 | 1.6 | 1.9 | 2.3 | יותר מ-4 פעמים השכר הממוצע |

לוח 30: מבוטחים במעמד אחר* לפי קופת חולים ולפי קבוצת שכר, דצמבר 2019

| מכבי | מאוחדת | לאומית | כללית | סך הכל | קבוצת שכר והכנסה |
|------|--------|--------|-------|--------|------------------|
|------|--------|--------|-------|--------|------------------|

מספרים מוחלטים

| | | | | | |
|---------|---------|---------|-----------|-----------|----------------------------------|
| 681,791 | 380,918 | 221,871 | 1,483,528 | 2,768,108 | סך הכל |
| 642,139 | 362,960 | 211,303 | 1,337,804 | 2,554,206 | עד שכר מינימום |
| 2,292 | 964 | 744 | 9,762 | 13,762 | משכר מינימום עד 50% השכר הממוצע |
| 13,523 | 6,193 | 4,017 | 60,498 | 84,231 | מ-50% עד 75% השכר הממוצע |
| 9,133 | 4,223 | 2,560 | 34,612 | 50,528 | מ-75% עד השכר הממוצע |
| 11,443 | 5,119 | 2,738 | 33,388 | 52,688 | משכר ממוצע עד פעמיים השכר הממוצע |
| 1,954 | 883 | 313 | 4,700 | 7,850 | מ-2 עד 3 פעמים השכר הממוצע |
| 617 | 305 | 90 | 1,344 | 2,356 | מ-3 עד 4 פעמים השכר הממוצע |
| 690 | 271 | 106 | 1,420 | 2,487 | מעל 4 פעמים השכר הממוצע |

אחוזים

| | | | | | |
|-------|-------|-------|-------|-------|----------------------------------|
| 100.0 | 100.0 | 100.0 | 100.0 | 100.0 | סך הכל |
| 94.2 | 95.3 | 95.2 | 90.2 | 92.3 | עד שכר מינימום |
| 0.3 | 0.3 | 0.3 | 0.7 | 0.5 | משכר מינימום עד 50% השכר הממוצע |
| 2.0 | 1.6 | 1.8 | 4.1 | 3.0 | מ-50% עד 75% השכר הממוצע |
| 1.3 | 1.1 | 1.2 | 2.3 | 1.8 | מ-75% עד השכר הממוצע |
| 1.7 | 1.3 | 1.2 | 2.3 | 1.9 | משכר ממוצע עד פעמיים השכר הממוצע |
| 0.3 | 0.2 | 0.1 | 0.3 | 0.3 | מ-2 עד 3 פעמים השכר הממוצע |
| 0.1 | 0.1 | 0.0 | 0.1 | 0.1 | מ-3 עד 4 פעמים השכר הממוצע |
| 0.1 | 0.1 | 0.0 | 0.1 | 0.1 | מעל 4 פעמים השכר הממוצע |

* מבוטחים שאינם עובדים ואינם עצמאים

לוח 31: הכנסה ממוצעת של חברי קופות החולים לפי גיל (ש"ח), דצמבר 2019

| מכבי | מאוחדת | לאומית | כללית | סך הכל* | גיל |
|------|--------|--------|-------|---------|-----|
|------|--------|--------|-------|---------|-----|

ממוצע לחודש עבודה

| | | | | | |
|--------|--------|--------|--------|--------|--------|
| 13,016 | 10,858 | 9,628 | 10,752 | 11,340 | סך הכל |
| 4,395 | 4,206 | 4,244 | 4,507 | 4,409 | 25-15 |
| 9,857 | 8,410 | 8,319 | 8,933 | 9,077 | 35-25 |
| 15,436 | 12,509 | 11,555 | 13,087 | 13,556 | 45-35 |
| 17,495 | 14,614 | 12,265 | 14,365 | 15,378 | 55-45 |
| 16,008 | 14,304 | 12,139 | 13,681 | 14,378 | 65-55 |
| 10,750 | 10,500 | 8,661 | 9,656 | 9,961 | 75-65 |
| 8,418 | 8,628 | 6,700 | 6,897 | 7,275 | +75 |

* לא כולל חיילים ובלתי מבוטחים אחרים.

לוח 32: הכנסה ממוצעת של חברי קופות החולים לפי גיל ומגדר (ש"ח), דצמבר 2019

| מכבי | מאוחדת | לאומית | כללית | סך הכל* | גיל |
|--------------|--------|--------|--------|---------|--------|
| גברים | | | | | |
| 16,090 | 13,136 | 11,470 | 12,828 | 13,676 | סך הכל |
| 4,842 | 4,835 | 4,874 | 5,149 | 5,003 | 25-15 |
| 11,408 | 9,548 | 9,455 | 10,252 | 10,410 | 35-25 |
| 18,987 | 14,895 | 13,676 | 15,493 | 16,201 | 45-35 |
| 21,982 | 17,502 | 14,686 | 17,195 | 18,695 | 55-45 |
| 20,028 | 17,364 | 14,539 | 16,479 | 17,566 | 65-55 |
| 14,084 | 13,611 | 10,875 | 12,325 | 12,816 | 75-65 |
| 10,349 | 10,466 | 7,985 | 8,513 | 8,967 | +75 |
| נשים | | | | | |
| 9,991 | 8,504 | 7,600 | 8,454 | 8,862 | סך הכל |
| 4,034 | 3,705 | 3,702 | 3,841 | 3,865 | 25-15 |
| 8,299 | 7,214 | 6,965 | 7,443 | 7,625 | 35-25 |
| 11,930 | 9,931 | 9,061 | 10,339 | 10,665 | 45-35 |
| 13,290 | 11,522 | 9,743 | 11,173 | 11,922 | 55-45 |
| 11,868 | 11,050 | 9,562 | 10,840 | 11,093 | 65-55 |
| 7,036 | 7,099 | 6,013 | 6,741 | 6,807 | 75-65 |
| 5,629 | 6,127 | 4,810 | 4,967 | 5,147 | +75 |

* לא כולל חיילים ובלתי מבוטחים אחרים.

לוח 33: הכנסה ממוצעת של חברי קופות החולים* לפי גיל ומעמד עבודה (ש"ח), דצמבר 2019

| מכבי | מאוחדת | לאומית | כללית | סך הכל* | גיל |
|------|--------|--------|-------|---------|-----|
|------|--------|--------|-------|---------|-----|

שכירים**

| | | | | | |
|--------|--------|--------|--------|--------|--------|
| 13,455 | 11,025 | 9,813 | 11,239 | 11,766 | סך הכל |
| 4,379 | 4,185 | 4,227 | 4,482 | 4,389 | 25-15 |
| 9,976 | 8,493 | 8,362 | 8,976 | 9,147 | 35-25 |
| 15,957 | 12,693 | 11,797 | 13,368 | 13,884 | 45-35 |
| 18,179 | 15,050 | 12,480 | 14,725 | 15,841 | 55-45 |
| 16,816 | 14,932 | 12,549 | 14,341 | 15,063 | 65-55 |
| 12,088 | 11,732 | 9,513 | 11,437 | 11,510 | 75-65 |
| 9,977 | 8,737 | 7,803 | 8,060 | 8,676 | +75 |

עצמאים

| | | | | | |
|--------|--------|--------|--------|--------|--------|
| 11,794 | 10,859 | 9,728 | 10,409 | 10,865 | סך הכל |
| 6,162 | 6,566 | 6,124 | 6,431 | 6,351 | 25-15 |
| 8,486 | 7,740 | 8,099 | 8,507 | 8,360 | 35-25 |
| 11,869 | 11,467 | 10,087 | 11,014 | 11,252 | 45-35 |
| 13,576 | 12,195 | 11,195 | 12,062 | 12,613 | 55-45 |
| 12,849 | 11,807 | 10,309 | 11,056 | 11,752 | 65-55 |
| 10,763 | 11,263 | 9,241 | 9,803 | 10,235 | 75-65 |
| 9,077 | 9,311 | 8,027 | 8,031 | 8,432 | +75 |

* לא כולל חיילים ובלתי מבוטחים אחרים.

** כולל שכיר ועצמאי

לוח 34: מבוטחים בקופות החולים לפי צורת יישוב ולפי יישוב, 31.12.2020

| התפלגות לפי קופת החולים (אחוזים) | | | | | סך כל המבוטחים (מספרים) | צורת יישוב ויישוב* |
|----------------------------------|------|--------|-------|--------|-------------------------|--------------------------------------|
| מאוחדת | מכבי | לאומית | כללית | סך הכל | | |
| 13.8 | 26.7 | 7.8 | 51.7 | 100.0 | 9,085,881 | סך הכל |
| 14.5 | 27.5 | 8.1 | 49.9 | 100.0 | 8,324,893 | יישובים עירוניים - סך הכל |
| 14.9 | 31.3 | 7.9 | 45.9 | 100.0 | 7,015,519 | יישובים עירוניים יהודיים - סך הכל |
| 37.0 | 12.3 | 8.7 | 42.0 | 100.0 | 949,390 | מעל 500,000 |
| 9.9 | 39.1 | 7.9 | 43.1 | 100.0 | 2,068,139 | 499,999-200,000 |
| 14.7 | 36.0 | 7.6 | 41.7 | 100.0 | 981,952 | 199,999-100,000 |
| 13.7 | 30.9 | 7.8 | 47.6 | 100.0 | 1,173,473 | 99,999-50,000 |
| 8.5 | 31.3 | 7.3 | 52.9 | 100.0 | 1,254,081 | 49,999-20,000 |
| 15.3 | 28.2 | 3.4 | 53.1 | 100.0 | 200,232 | 19,999-10,000 |
| 13.3 | 28.7 | 9.9 | 48.0 | 100.0 | 222,145 | 9,999-5,000 |
| 10.7 | 25.9 | 13.0 | 50.4 | 100.0 | 166,107 | 4,999-2,000 |
| 12.2 | 7.1 | 9.1 | 71.6 | 100.0 | 1,309,374 | יישובים עירוניים לא יהודיים - סך הכל |
| 11.7 | 8.5 | 7.9 | 71.9 | 100.0 | 204,676 | 99,999-50,000 |
| 10.3 | 8.3 | 7.8 | 73.7 | 100.0 | 451,881 | 49,999-20,000 |
| 15.1 | 7.1 | 9.8 | 68.0 | 100.0 | 405,623 | 19,999-10,000 |
| 10.1 | 4.0 | 13.4 | 72.5 | 100.0 | 166,821 | 9,999-5,000 |
| 13.5 | 3.4 | 6.8 | 76.2 | 100.0 | 80,373 | 4,999-2,000 |
| 6.3 | 20.3 | 5.2 | 68.3 | 100.0 | 641,107 | יישובים כפריים יהודיים - סך הכל |
| 6.8 | 22.7 | 3.8 | 66.6 | 100.0 | 292,526 | מושבים |
| 11.5 | 21.0 | 7.1 | 60.3 | 100.0 | 28,555 | מושבים שיתופיים |
| 2.0 | 12.1 | 1.2 | 84.6 | 100.0 | 174,614 | קיבוצים |
| 8.0 | 24.2 | 4.6 | 63.2 | 100.0 | 3,222 | יישובים מוסדיים יהודיים |
| 8.3 | 24.6 | 5.3 | 61.8 | 100.0 | 45,311 | יישובים יהודיים קטנים |
| 9.6 | 25.2 | 15.7 | 49.5 | 100.0 | 96,879 | ישובים כפריים קהילתיים |
| 7.4 | 2.9 | 3.8 | 85.9 | 100.0 | 31,849 | יישובים לא יהודיים קטנים |
| 5.7 | 2.5 | 6.4 | 85.3 | 100.0 | 81,857 | אוכלוסייה מחוץ ליישובים |
| 5.7 | 2.0 | 6.5 | 85.8 | 100.0 | 80,145 | מזה: שבטי בדווים |
| 13.7 | 28.8 | 7.7 | 49.9 | 100.0 | 6,175 | כתובת לא ידועה |

לוח 34 (המשך)

| התפלגות לפי קופת החולים (אחוזים) | | | | | סך כל המבוטחים (מספרים) | צורת יישוב ויישוב |
|----------------------------------|------|--------|-------|--------|-------------------------|----------------------------------|
| מאחדת | מכבי | לאומית | כללית | סך הכל | | |
| 13.8 | 26.7 | 7.8 | 51.7 | 100.0 | 9,085,881 | סך הכול |
| 14.5 | 27.5 | 8.1 | 49.9 | 100.0 | 8,324,893 | יישובים עירוניים - סה"כ |
| 14.9 | 31.3 | 7.9 | 45.9 | 100.0 | 7,015,519 | יישובים עירוניים יהודיים סך הכול |
| 37.0 | 12.3 | 8.7 | 42.0 | 100.0 | 949,390 | מעל 500,000 |
| 37.0 | 12.3 | 8.7 | 42.0 | 100.0 | 949,390 | ירושלים |
| 9.9 | 39.1 | 7.9 | 43.1 | 100.0 | 2,068,139 | 200,000 - 499,999 |
| 20.2 | 30.7 | 16.9 | 32.2 | 100.0 | 225,764 | אשדוד |
| 4.5 | 25.3 | 8.7 | 61.5 | 100.0 | 198,249 | באר שבע |
| 16.2 | 48.7 | 10.0 | 25.1 | 100.0 | 204,419 | בני ברק |
| 9.5 | 37.8 | 3.8 | 48.9 | 100.0 | 272,275 | חיפה |
| 10.2 | 30.3 | 15.7 | 43.8 | 100.0 | 216,600 | נתניה |
| 8.0 | 33.4 | 4.2 | 54.4 | 100.0 | 247,554 | פתח תקווה |
| 9.3 | 44.3 | 5.2 | 41.2 | 100.0 | 244,284 | ראשון לציון |
| 5.6 | 50.2 | 4.3 | 39.9 | 100.0 | 458,994 | תל אביב-יפו |
| 14.7 | 36.0 | 7.6 | 41.7 | 100.0 | 981,952 | 100,000 - 199,999 |
| 11.7 | 28.4 | 10.6 | 49.3 | 100.0 | 143,958 | אשקלון |
| 41.4 | 13.3 | 18.6 | 26.7 | 100.0 | 133,931 | בית שמש |
| 7.4 | 48.9 | 6.5 | 37.2 | 100.0 | 127,802 | בת ים |
| 5.7 | 50.8 | 5.6 | 38.0 | 100.0 | 186,872 | חולון |
| 7.8 | 34.1 | 2.3 | 55.8 | 100.0 | 98,129 | כפר סבא |
| 24.7 | 22.5 | 3.4 | 49.5 | 100.0 | 141,371 | רחובות |
| 6.2 | 48.2 | 6.0 | 39.6 | 100.0 | 149,889 | רמת גן |
| 13.7 | 30.9 | 7.8 | 47.6 | 100.0 | 1,173,473 | 50,000 - 99,999 |
| 3.8 | 35.4 | 5.7 | 55.1 | 100.0 | 56,666 | אילת |
| 47.3 | 4.8 | 29.6 | 18.3 | 100.0 | 63,650 | ביתר עילית |
| 5.9 | 51.1 | 3.3 | 39.6 | 100.0 | 55,378 | גבעתיים |
| 9.7 | 41.8 | 2.4 | 46.2 | 100.0 | 61,301 | הוד השרון |
| 12.1 | 46.8 | 3.8 | 37.4 | 100.0 | 94,209 | הרצלייה |
| 20.7 | 14.5 | 10.5 | 54.3 | 100.0 | 96,905 | חדרה |
| 7.8 | 21.0 | 10.2 | 61.0 | 100.0 | 79,794 | לוד |
| 33.1 | 19.7 | 16.7 | 30.5 | 100.0 | 79,412 | מודיעין עילית |
| 15.2 | 45.5 | 3.4 | 35.9 | 100.0 | 88,696 | מודיעין-מכבים-רעות |
| 8.5 | 27.1 | 10.4 | 54.0 | 100.0 | 60,636 | נהרייה |
| 13.8 | 40.2 | 1.6 | 44.4 | 100.0 | 45,939 | נס ציונה |
| 5.4 | 12.4 | 2.4 | 79.9 | 100.0 | 56,061 | עפולה |

לוח 34 (המשך)

| התפלגות לפי קופת החולים (אחוזים) | | | | | סך כל המבוטחים (מספרים) | צורת יישוב ויישוב |
|----------------------------------|------|--------|-------|--------|-------------------------|-------------------|
| מאחדת | מכבי | לאומית | כללית | סך הכל | | |
| 6.4 | 30.0 | 5.1 | 58.6 | 100.0 | 57,856 | קריית אתא |
| 10.8 | 26.2 | 14.1 | 48.8 | 100.0 | 58,974 | קריית גת |
| 7.8 | 32.4 | 5.1 | 54.8 | 100.0 | 64,933 | ראש העין |
| 9.0 | 22.9 | 4.2 | 64.0 | 100.0 | 76,423 | רמלה |
| 6.9 | 54.6 | 2.2 | 36.3 | 100.0 | 76,640 | רעננה |
| 8.5 | 31.3 | 7.3 | 52.9 | 100.0 | 1,254,081 | 20,000 - 49,999 |
| 1.0 | 26.3 | 6.5 | 66.3 | 100.0 | 33,524 | אופקים |
| 2.1 | 34.9 | 5.0 | 58.0 | 100.0 | 34,550 | אור יהודה |
| 23.8 | 31.9 | 9.7 | 34.5 | 100.0 | 47,961 | אלעד |
| 3.3 | 37.3 | 18.0 | 41.5 | 100.0 | 18,245 | אריאל |
| 7.7 | 39.1 | 3.6 | 49.6 | 100.0 | 26,871 | באר יעקב |
| 8.4 | 49.7 | 4.8 | 37.0 | 100.0 | 25,681 | גבעת שמואל |
| 14.6 | 25.7 | 1.0 | 58.7 | 100.0 | 25,297 | גדרה |
| 20.4 | 32.1 | 5.4 | 42.1 | 100.0 | 22,505 | גן יבנה |
| 5.2 | 46.4 | 7.4 | 41.0 | 100.0 | 20,951 | גני תקווה |
| 0.3 | 27.2 | 5.0 | 67.6 | 100.0 | 36,146 | דימונה |
| 10.7 | 46.0 | 1.4 | 42.0 | 100.0 | 22,531 | זכרון יעקב |
| 8.5 | 8.1 | 10.4 | 73.0 | 100.0 | 45,877 | טבריה |
| 3.0 | 20.0 | 10.3 | 66.7 | 100.0 | 24,266 | טירת כרמל |
| 6.9 | 39.8 | 4.4 | 48.9 | 100.0 | 48,424 | יבנה |
| 11.4 | 35.6 | 4.1 | 48.9 | 100.0 | 29,051 | יהוד |
| 0.8 | 34.8 | 12.7 | 51.7 | 100.0 | 23,385 | יקנעם עילית |
| 9.4 | 31.3 | 8.0 | 51.3 | 100.0 | 24,190 | כפר יונה |
| 7.1 | 33.9 | 6.1 | 52.8 | 100.0 | 46,398 | כרמיאל |
| 32.2 | 20.2 | 2.4 | 45.1 | 100.0 | 23,397 | מבשרת ציון |
| 0.5 | 23.7 | 7.7 | 68.1 | 100.0 | 26,140 | מגדל העמק |
| 29.2 | 21.8 | 5.8 | 43.1 | 100.0 | 37,228 | מעלה אדומים |
| 19.9 | 11.5 | 8.2 | 60.3 | 100.0 | 22,905 | מעלות-תרשיחא |
| 7.1 | 27.7 | 6.4 | 58.8 | 100.0 | 44,458 | נוף הגליל |
| 3.9 | 41.7 | 6.6 | 47.8 | 100.0 | 21,937 | נשר |
| 10.8 | 33.5 | 0.9 | 54.8 | 100.0 | 40,333 | נתיבות |
| 9.8 | 10.0 | 19.5 | 60.7 | 100.0 | 51,358 | עכו |
| 0.7 | 58.3 | 9.7 | 31.2 | 100.0 | 27,348 | ערד |
| 17.2 | 24.8 | 2.1 | 55.9 | 100.0 | 42,122 | פרדס חנה-כרכור |
| 14.4 | 21.2 | 17.6 | 46.8 | 100.0 | 36,259 | צפת |

לוח 34 (המשך)

| התפלגות לפי קופת החולים (אחוזים) | | | | | סך כל המבוטחים (מספרים) | צורת יישוב ויישוב |
|----------------------------------|------|--------|-------|--------|-------------------------|-------------------|
| מאחדת | מכבי | לאומית | כללית | סך הכל | | |
| 8.0 | 37.1 | 3.7 | 51.3 | 100.0 | 21,034 | קדימה-צורן |
| 5.0 | 47.8 | 6.2 | 41.0 | 100.0 | 37,741 | קריית אונו |
| 3.2 | 30.0 | 3.3 | 63.6 | 100.0 | 40,645 | קריית ביאליק |
| 2.9 | 28.7 | 5.5 | 62.9 | 100.0 | 38,710 | קריית ים |
| 3.0 | 36.6 | 2.9 | 57.5 | 100.0 | 45,930 | קריית מוצקין |
| 3.3 | 11.0 | 22.9 | 62.8 | 100.0 | 24,992 | קריית מלאכי |
| 0.5 | 15.3 | 11.2 | 73.0 | 100.0 | 22,068 | קריית שמונה |
| 3.6 | 60.8 | 2.7 | 32.9 | 100.0 | 45,398 | רמת השרון |
| 1.5 | 25.0 | 17.0 | 56.5 | 100.0 | 28,294 | שדרות |
| 7.1 | 50.8 | 1.1 | 41.0 | 100.0 | 19,931 | שוהם |
| 15.3 | 28.2 | 3.4 | 53.1 | 100.0 | 200,232 | 10,000 - 19,999 |
| 15.2 | 39.3 | 2.9 | 42.6 | 100.0 | 13,448 | אבן יהודה |
| 10.7 | 18.7 | 5.9 | 64.7 | 100.0 | 19,965 | אור עקיבא |
| 3.2 | 53.0 | 2.7 | 41.1 | 100.0 | 12,234 | אזור |
| 38.6 | 35.6 | 2.1 | 23.7 | 100.0 | 11,972 | אפרת |
| 0.3 | 5.8 | 0.2 | 93.7 | 100.0 | 19,792 | בית שאן |
| 12.7 | 35.5 | 6.5 | 45.2 | 100.0 | 14,547 | בנימינה-גבעת עדה |
| 41.0 | 14.4 | 10.3 | 34.2 | 100.0 | 19,790 | גבעת זאב |
| 0.8 | 28.8 | 0.8 | 69.5 | 100.0 | 10,815 | ירוחם |
| 17.4 | 28.3 | 1.2 | 53.1 | 100.0 | 15,265 | מזכרת בתיה |
| 32.2 | 25.8 | 3.8 | 38.2 | 100.0 | 9,737 | צור הדסה |
| 1.3 | 38.4 | 0.8 | 59.5 | 100.0 | 16,013 | קריית טבעון |
| 16.6 | 9.2 | 2.1 | 72.1 | 100.0 | 10,663 | קריית עקרונ |
| 22.0 | 32.9 | 3.9 | 41.2 | 100.0 | 12,920 | רכסים |
| 4.8 | 47.8 | 1.5 | 45.9 | 100.0 | 13,071 | תל מונד |
| 13.3 | 28.7 | 9.9 | 48.0 | 100.0 | 222,145 | 5,000 - 9,999 |
| 4.2 | 53.4 | 3.4 | 39.0 | 100.0 | 9,037 | אורנית |
| 5.6 | 47.5 | 1.9 | 45.0 | 100.0 | 7,898 | אלפי מנשה |
| 2.7 | 5.3 | 40.9 | 51.1 | 100.0 | 5,651 | בית אל |
| 5.7 | 35.7 | 35.6 | 23.0 | 100.0 | 5,179 | בית אריה-עופרים |
| 14.0 | 32.9 | 2.4 | 50.7 | 100.0 | 6,561 | בית דגן |
| 27.8 | 24.7 | 2.4 | 45.0 | 100.0 | 6,702 | בני עי"ש |
| 4.0 | 28.3 | 4.1 | 63.6 | 100.0 | 5,047 | בת חפר |
| 40.0 | 11.9 | 9.4 | 38.7 | 100.0 | 5,490 | גבע בנימין |
| 0.5 | 24.2 | 14.3 | 61.0 | 100.0 | 10,085 | חצור הגלילית |

לוח 34 (המשך)

| התפלגות לפי קופת החולים (אחוזים) | | | | | סך כל המבוטחים (מספרים) | צורת יישוב ויישוב |
|----------------------------------|------|--------|-------|--------|-------------------------|-------------------|
| מאחדת | מכבי | לאומית | כללית | סך הכל | | |
| 12.7 | 27.4 | 9.2 | 50.8 | 100.0 | 20,534 | חריש |
| 4.0 | 42.3 | 12.6 | 41.0 | 100.0 | 9,155 | כוכב יאיר |
| 50.1 | 4.2 | 22.4 | 23.3 | 100.0 | 9,227 | כוכב יעקב |
| 6.2 | 38.7 | 2.1 | 53.0 | 100.0 | 5,539 | כפר ורדים |
| 28.2 | 7.0 | 0.6 | 64.3 | 100.0 | 6,996 | כפר חב"ד |
| 2.1 | 26.0 | 3.1 | 68.7 | 100.0 | 6,428 | להבים |
| 2.2 | 31.1 | 2.3 | 64.4 | 100.0 | 10,509 | מיתר |
| 1.8 | 34.5 | 0.5 | 63.1 | 100.0 | 5,012 | מצפה רמון |
| 3.6 | 27.7 | 4.4 | 64.4 | 100.0 | 7,988 | עומר |
| 3.3 | 29.0 | 3.9 | 63.8 | 100.0 | 9,120 | עתלית |
| 5.6 | 30.6 | 12.6 | 51.3 | 100.0 | 6,836 | פרדסייה |
| 5.9 | 37.7 | 3.9 | 52.5 | 100.0 | 6,493 | צור יצחק |
| 13.9 | 49.5 | 4.2 | 32.5 | 100.0 | 5,664 | קיסריה |
| 1.4 | 24.8 | 23.9 | 49.9 | 100.0 | 7,654 | קצרין |
| 77.8 | 4.6 | 3.5 | 14.1 | 100.0 | 7,379 | קריית ארבע |
| 58.4 | 33.4 | 2.2 | 6.0 | 100.0 | 6,405 | קריית יערים |
| 4.3 | 26.8 | 33.7 | 35.3 | 100.0 | 9,655 | קרני שומרון |
| 0.6 | 36.0 | 1.6 | 61.8 | 100.0 | 7,381 | רמת ישי |
| 3.2 | 20.1 | 16.9 | 59.8 | 100.0 | 6,860 | שלומי |
| 6.2 | 40.8 | 8.1 | 44.9 | 100.0 | 5,660 | שערי תקווה |
| 10.7 | 25.9 | 13.0 | 50.4 | 100.0 | 166,107 | 2,000 - 4,999 |
| 1.4 | 14.1 | 2.0 | 82.4 | 100.0 | 2,464 | אחוזת ברק |
| 38.9 | 25.9 | 1.4 | 33.8 | 100.0 | 3,246 | אלון שבות |
| 8.5 | 11.0 | 5.2 | 75.3 | 100.0 | 3,496 | אליכין |
| 33.2 | 29.3 | 2.7 | 34.8 | 100.0 | 2,454 | אלעזר |
| 4.6 | 34.2 | 9.9 | 51.3 | 100.0 | 3,835 | אלקנה |
| 9.7 | 33.7 | 2.9 | 53.7 | 100.0 | 2,136 | בית חשמונאי |
| 4.4 | 25.2 | 4.0 | 66.4 | 100.0 | 2,092 | בית יצחק-שער חפר |
| 3.2 | 14.6 | 63.6 | 18.6 | 100.0 | 2,847 | ברכה |
| 7.4 | 16.9 | 5.3 | 70.4 | 100.0 | 1,873 | ברקת |
| 4.9 | 6.9 | 3.7 | 84.5 | 100.0 | 2,076 | גבעת אבני |
| 7.8 | 18.9 | 0.9 | 72.4 | 100.0 | 2,340 | גבעת ברנר |
| 1.2 | 10.6 | 1.5 | 86.6 | 100.0 | 2,660 | גן נר |
| 15.4 | 32.9 | 16.4 | 35.3 | 100.0 | 3,367 | גני מודיעין |
| 1.4 | 15.5 | 0.8 | 82.3 | 100.0 | 2,076 | הושעיה |

לוח 34 (המשך)

| התפלגות לפי קופת החולים (אחוזים) | | | | | סך כל המבוטחים (מספרים) | צורת יישוב ויישוב |
|----------------------------------|------|--------|-------|--------|-------------------------|-------------------|
| מאחדת | מכבי | לאומית | כללית | סך הכל | | |
| 36.1 | 25.3 | 3.0 | 35.6 | 100.0 | 4,040 | הר אדר |
| 1.1 | 11.0 | 2.2 | 85.7 | 100.0 | 1,427 | חספין |
| 15.7 | 45.2 | 10.6 | 28.4 | 100.0 | 2,911 | חשמונאים |
| 4.4 | 21.3 | 55.1 | 19.2 | 100.0 | 5,070 | טלמון |
| 1.6 | 4.8 | 42.6 | 51.0 | 100.0 | 4,251 | יבנאל |
| 20.2 | 16.4 | 1.2 | 62.2 | 100.0 | 4,268 | יד בנימין |
| 4.7 | 37.5 | 19.6 | 38.1 | 100.0 | 2,448 | יקיר |
| 4.3 | 3.1 | 81.5 | 11.2 | 100.0 | 2,572 | כוכב השחר |
| 28.9 | 28.1 | 9.7 | 33.2 | 100.0 | 4,375 | כפר אדומים |
| 16.7 | 45.9 | 2.6 | 34.7 | 100.0 | 2,182 | כפר האורנים |
| 2.5 | 16.2 | 1.1 | 80.1 | 100.0 | 1,748 | כפר ויתקין |
| 7.0 | 13.3 | 1.0 | 78.7 | 100.0 | 4,455 | כפר תבור |
| 16.1 | 43.5 | 2.6 | 37.8 | 100.0 | 2,092 | לפיד |
| 11.5 | 14.5 | 2.5 | 71.4 | 100.0 | 2,583 | מבוא חורון |
| 3.1 | 28.9 | 0.9 | 67.0 | 100.0 | 1,490 | מעגלים |
| 0.1 | 1.3 | 0.1 | 98.6 | 100.0 | 1,939 | מעגן מיכאל |
| 40.4 | 9.0 | 3.4 | 47.2 | 100.0 | 2,434 | מצפה יריחו |
| 8.2 | 24.5 | 5.6 | 61.7 | 100.0 | 2,248 | מרכז שפירא |
| 6.3 | 39.5 | 2.1 | 52.0 | 100.0 | 3,220 | מתן |
| 36.5 | 33.6 | 4.0 | 25.8 | 100.0 | 2,447 | נווה דניאל |
| 13.2 | 43.5 | 4.6 | 38.7 | 100.0 | 2,286 | נוף איילון |
| 2.0 | 44.7 | 0.9 | 52.4 | 100.0 | 2,492 | נופית |
| 30.7 | 21.4 | 11.3 | 36.7 | 100.0 | 2,284 | נוקדים |
| 4.9 | 26.5 | 23.4 | 45.2 | 100.0 | 1,979 | נורדייה |
| 7.9 | 16.8 | 5.4 | 69.9 | 100.0 | 2,381 | ניצן |
| 15.5 | 41.2 | 5.7 | 37.5 | 100.0 | 2,148 | נעלה |
| 8.2 | 64.5 | 3.5 | 23.8 | 100.0 | 4,314 | סביון |
| 4.9 | 22.9 | 8.4 | 63.8 | 100.0 | 4,160 | עלי |
| 5.1 | 43.7 | 13.8 | 37.4 | 100.0 | 4,094 | עלי זהב |
| 4.3 | 7.1 | 38.4 | 50.2 | 100.0 | 4,450 | עמנואל |
| 5.2 | 8.8 | 3.7 | 82.3 | 100.0 | 3,125 | עפרה |
| 4.5 | 38.7 | 6.1 | 50.7 | 100.0 | 2,456 | עץ אפרים |
| 1.9 | 37.4 | 30.4 | 30.4 | 100.0 | 2,155 | פדואל |
| 8.4 | 35.4 | 7.3 | 48.9 | 100.0 | 2,404 | צופים |
| 6.1 | 38.4 | 4.9 | 50.6 | 100.0 | 2,631 | צור משה |

לוח 34 (המשך)

| התפלגות לפי קופת החולים (אחוזים) | | | | | סך כל המבוטחים (מספרים) | צורת יישוב ויישוב |
|----------------------------------|------|--------|-------|--------|-------------------------|-------------------------------------|
| מאחדת | מכבי | לאומית | כללית | סך הכל | | |
| 3.5 | 17.4 | 28.3 | 50.7 | 100.0 | 4,594 | קדומים |
| 13.0 | 25.4 | 4.4 | 57.2 | 100.0 | 1,647 | קציר |
| 3.0 | 21.9 | 2.9 | 72.2 | 100.0 | 3,139 | ראש פינה |
| 3.3 | 44.4 | 4.5 | 47.8 | 100.0 | 2,926 | רבבה |
| 3.1 | 9.8 | 50.2 | 36.9 | 100.0 | 4,622 | שילה |
| 0.8 | 30.1 | 0.2 | 69.0 | 100.0 | 2,308 | שמשית |
| 14.8 | 24.1 | 7.3 | 53.8 | 100.0 | 1,861 | שתולים |
| 4.8 | 53.4 | 4.5 | 37.3 | 100.0 | 2,236 | תפרח |
| 25.6 | 42.5 | 3.6 | 28.4 | 100.0 | 4,253 | תקוע |
| 12.2 | 7.1 | 9.1 | 71.6 | 100.0 | 1,309,374 | יישובים עירוניים לא יהודיים סך הכול |
| 11.7 | 8.5 | 7.9 | 71.9 | 100.0 | 204,676 | 50,000 - 99,999 |
| 19.5 | 7.7 | 0.2 | 72.6 | 100.0 | 56,832 | אום אל-פחם |
| 13.4 | 14.8 | 8.9 | 62.9 | 100.0 | 78,777 | נצרת |
| 3.4 | 2.0 | 13.0 | 81.6 | 100.0 | 69,067 | רהט |
| 10.3 | 8.3 | 7.8 | 73.7 | 100.0 | 451,881 | 20,000 - 49,999 |
| 11.6 | 4.6 | 11.0 | 72.8 | 100.0 | 30,034 | באקה אל-גרביה |
| 3.8 | 1.3 | 10.0 | 84.9 | 100.0 | 20,900 | ג'דידה-מכר |
| 2.4 | 0.3 | 12.4 | 84.9 | 100.0 | 18,431 | חורה |
| 11.5 | 11.1 | 5.1 | 72.3 | 100.0 | 44,595 | טייבה |
| 0.7 | 16.9 | 7.9 | 74.5 | 100.0 | 26,990 | טירה |
| 1.7 | 1.2 | 8.4 | 88.7 | 100.0 | 34,770 | טמרה |
| 3.5 | 5.9 | 9.9 | 80.8 | 100.0 | 18,258 | כסיפה |
| 18.1 | 4.6 | 1.6 | 75.7 | 100.0 | 23,292 | כפר כנא |
| 10.7 | 7.2 | 5.3 | 76.7 | 100.0 | 20,746 | כפר מנדא |
| 5.6 | 0.4 | 7.1 | 86.8 | 100.0 | 24,512 | כפר קאסם |
| 13.7 | 7.3 | 20.0 | 59.0 | 100.0 | 23,058 | מגאר |
| 17.7 | 0.5 | 7.7 | 74.0 | 100.0 | 33,246 | סח'נין |
| 26.4 | 5.1 | 20.3 | 48.2 | 100.0 | 26,726 | עראבה |
| 24.7 | 4.7 | 2.8 | 67.7 | 100.0 | 20,256 | ערערה |
| 1.1 | 16.7 | 3.9 | 78.3 | 100.0 | 23,428 | קלנסווה |
| 10.8 | 33.3 | 2.1 | 53.8 | 100.0 | 41,522 | שפרעם |
| 6.4 | 0.6 | 0.6 | 92.4 | 100.0 | 21,117 | תל שבע |
| 15.1 | 7.1 | 9.8 | 68.0 | 100.0 | 405,623 | 10,000 - 19,999 |
| 4.5 | 8.4 | 24.6 | 62.6 | 100.0 | 13,520 | אבו סנאן |
| 1.0 | 11.3 | 3.9 | 83.8 | 100.0 | 15,147 | אכסאל |

לוח 34 (המשך)

| התפלגות לפי קופת החולים (אחוזים) | | | | | סך כל המבוטחים (מספרים) | צורת יישוב ויישוב |
|----------------------------------|------|--------|-------|--------|-------------------------|-------------------|
| מאחדת | מכבי | לאומית | כללית | סך הכל | | |
| 10.5 | 11.2 | 3.9 | 74.4 | 100.0 | 13,441 | אעבלין |
| 31.2 | 0.2 | 22.4 | 46.2 | 100.0 | 12,086 | בית ג'ן |
| 18.9 | 5.0 | 0.6 | 75.6 | 100.0 | 10,970 | בסמ"ה |
| 2.1 | 16.6 | 0.7 | 80.6 | 100.0 | 10,329 | גילג'וליה |
| 2.4 | 0.2 | 16.0 | 81.4 | 100.0 | 15,162 | ג'סר א-זרקא |
| 9.3 | 1.1 | 29.9 | 59.7 | 100.0 | 12,356 | ג'ת |
| 19.0 | 8.8 | 23.0 | 49.1 | 100.0 | 17,461 | דאלית אל-כרמל |
| 16.0 | 11.9 | 2.5 | 69.6 | 100.0 | 10,712 | דבורייה |
| 16.0 | 0.4 | 6.5 | 77.1 | 100.0 | 12,810 | דייר אל-אסד |
| 8.8 | 0.7 | 20.4 | 70.1 | 100.0 | 10,770 | דייר חנא |
| 1.7 | 32.7 | 0.1 | 65.4 | 100.0 | 14,770 | טורעאן |
| 11.1 | 12.3 | 6.3 | 70.3 | 100.0 | 19,418 | יפיע |
| 27.4 | 0.3 | 15.2 | 57.0 | 100.0 | 15,759 | ירכא |
| 18.9 | 0.3 | 0.4 | 80.4 | 100.0 | 12,468 | כאבול |
| 1.2 | 7.5 | 11.4 | 79.8 | 100.0 | 10,785 | כפר יאסיף |
| 20.3 | 7.5 | 8.4 | 63.8 | 100.0 | 19,478 | כפר קרע |
| 14.4 | 8.5 | 11.7 | 65.4 | 100.0 | 15,897 | לקיה |
| 10.5 | 0.5 | 4.6 | 84.4 | 100.0 | 15,569 | מג'ד אל-כרום |
| 8.7 | 18.8 | 32.9 | 39.6 | 100.0 | 11,285 | מג'דל שמס |
| 27.0 | 2.0 | 0.6 | 70.3 | 100.0 | 15,380 | מעלה עירון |
| 31.4 | 5.0 | 9.5 | 54.1 | 100.0 | 13,639 | נחף |
| 26.9 | 0.6 | 0.2 | 72.4 | 100.0 | 13,786 | עין מאהל |
| 31.8 | 4.2 | 27.0 | 37.0 | 100.0 | 12,383 | עספיא |
| 14.8 | 4.1 | 5.2 | 75.9 | 100.0 | 18,683 | ערערה-בנגב |
| 8.2 | 9.8 | 0.2 | 81.8 | 100.0 | 13,470 | פורידיס |
| 16.1 | 13.7 | 3.3 | 66.9 | 100.0 | 16,845 | ריינה |
| 23.2 | 0.6 | 0.4 | 75.9 | 100.0 | 11,244 | שגב-שלום |
| 10.1 | 4.0 | 13.4 | 72.5 | 100.0 | 166,821 | 5,000 - 9,999 |
| 10.0 | 2.3 | 0.6 | 87.1 | 100.0 | 8,128 | אבו גוש |
| 7.6 | 0.4 | 31.9 | 60.1 | 100.0 | 3,492 | אל סייד |
| 9.6 | 0.2 | 16.7 | 73.5 | 100.0 | 10,317 | בועיינה-נוג'ידאת |
| 9.7 | 10.4 | 25.1 | 54.8 | 100.0 | 6,728 | בוקעאתא |
| 11.7 | 2.0 | 24.0 | 62.4 | 100.0 | 10,269 | ביר אל-מכסור |
| 5.5 | 0.4 | 0.0 | 94.1 | 100.0 | 2,791 | ביר הדאג' |
| 0.7 | 10.1 | 1.2 | 88.1 | 100.0 | 7,998 | בסמת טבעון |

לוח 34 (המשך)

| התפלגות לפי קופת החולים (אחוזים) | | | | | סך כל המבוטחים (מספרים) | צורת יישוב ויישוב |
|----------------------------------|------|--------|-------|--------|-------------------------|---------------------|
| מאחדת | מכבי | לאומית | כללית | סך הכל | | |
| 14.1 | 2.7 | 22.1 | 61.1 | 100.0 | 8,473 | בענה |
| 5.1 | 0.5 | 20.5 | 73.9 | 100.0 | 6,349 | ג'ולס |
| 11.2 | 1.6 | 30.1 | 57.1 | 100.0 | 7,210 | זמר |
| 18.7 | 2.8 | 0.9 | 77.7 | 100.0 | 8,713 | זרזיר |
| 11.2 | 1.8 | 19.7 | 67.3 | 100.0 | 6,468 | חורפיש |
| 0.1 | 0.2 | 16.2 | 83.4 | 100.0 | 6,894 | טובא-זנגרייה |
| 3.4 | 11.5 | 0.6 | 84.5 | 100.0 | 6,658 | יאנוח-ג'ת |
| 8.5 | 6.8 | 18.5 | 66.2 | 100.0 | 8,843 | כסרא-סמיע |
| 29.5 | 5.1 | 1.6 | 63.8 | 100.0 | 5,970 | כעביה-טבאש-חג'אג'רה |
| 10.4 | 1.1 | 4.9 | 83.7 | 100.0 | 8,902 | משהד |
| 7.8 | 4.4 | 17.0 | 70.8 | 100.0 | 5,737 | עיילבון |
| 9.7 | 2.0 | 0.6 | 87.8 | 100.0 | 8,570 | עילוט |
| 1.9 | 6.2 | 26.5 | 65.4 | 100.0 | 5,964 | פקיעין (בוקייעה) |
| 17.8 | 14.4 | 6.5 | 61.2 | 100.0 | 8,379 | ראמה |
| 4.0 | 1.6 | 0.2 | 94.2 | 100.0 | 6,512 | שבלי - אום אל-גנם |
| 16.0 | 0.3 | 28.1 | 55.5 | 100.0 | 7,456 | שעב |
| 13.5 | 3.4 | 6.8 | 76.2 | 100.0 | 80,373 | 2,000 - 4,999 |
| 31.0 | 0.0 | 2.5 | 66.5 | 100.0 | 2,130 | אבו תלול |
| 0.6 | 17.2 | 3.6 | 78.6 | 100.0 | 2,873 | אבטין |
| 3.3 | 0.7 | 1.6 | 94.4 | 100.0 | 4,219 | אום בטין |
| 4.0 | 6.7 | 21.8 | 67.5 | 100.0 | 3,146 | ג'ש (גוש חלב) |
| 2.4 | 2.8 | 15.2 | 79.6 | 100.0 | 3,941 | כאוכב אבו אל-היג'א |
| 47.6 | 0.8 | 0.1 | 51.5 | 100.0 | 3,880 | כפר ברא |
| 1.0 | 2.3 | 0.1 | 96.6 | 100.0 | 3,412 | כפר כמא |
| 36.6 | 0.2 | 0.6 | 62.6 | 100.0 | 2,792 | כפר מצר |
| 7.3 | 0.5 | 0.1 | 92.2 | 100.0 | 4,246 | מוקיבלה |
| 1.3 | 0.7 | 3.9 | 94.1 | 100.0 | 4,014 | מזרעה |
| 5.3 | 2.1 | 3.9 | 88.7 | 100.0 | 2,065 | מייסר |
| 3.4 | 10.7 | 25.8 | 60.1 | 100.0 | 4,126 | מסעדה |
| 16.7 | 2.1 | 6.6 | 74.6 | 100.0 | 3,194 | מעיליא |
| 21.2 | 0.8 | 0.2 | 77.7 | 100.0 | 2,429 | נאעורה |
| 38.9 | 8.8 | 22.1 | 30.3 | 100.0 | 4,213 | סאג'ור |
| 1.1 | 1.4 | 0.7 | 96.8 | 100.0 | 2,988 | סולם |
| 5.0 | 0.3 | 21.5 | 73.2 | 100.0 | 3,556 | סלמה |
| 0.1 | 0.3 | 0.1 | 99.5 | 100.0 | 2,730 | עג'ר |

לוח 34 (המשך)

| התפלגות לפי קופת החולים (אחוזים) | | | | | סך כל המבוטחים (מספרים) | צורת יישוב ויישוב |
|----------------------------------|------|--------|-------|--------|-------------------------|------------------------------|
| מאחדת | מכבי | לאומית | כללית | סך הכל | | |
| 20.8 | 0.5 | 0.3 | 78.5 | 100.0 | 3,373 | עוזיר |
| 5.1 | 2.3 | 1.3 | 91.3 | 100.0 | 3,576 | עין נקובא |
| 58.3 | 4.9 | 3.4 | 33.3 | 100.0 | 2,417 | עין קנייא |
| 19.7 | 12.1 | 9.5 | 58.7 | 100.0 | 3,384 | פסוטה |
| 0.5 | 1.8 | 2.8 | 94.9 | 100.0 | 2,566 | קצר א-סר |
| 8.4 | 2.2 | 1.5 | 87.9 | 100.0 | 2,150 | רומת הייב |
| 9.5 | 0.9 | 4.9 | 84.7 | 100.0 | 2,953 | שייח' דנון |
| 6.3 | 20.3 | 5.2 | 68.3 | 100.0 | 641,107 | יישובים כפריים יהודים - סה"כ |
| 6.8 | 22.7 | 3.8 | 66.6 | 100.0 | 292,526 | מושבים |
| 11.5 | 21.0 | 7.1 | 60.3 | 100.0 | 28,555 | מושבים שיתופיים |
| 2.0 | 12.1 | 1.2 | 84.6 | 100.0 | 174,614 | קיבוצים |
| 8.0 | 24.2 | 4.6 | 63.2 | 100.0 | 3,222 | יישובים מוסדיים יהודיים |
| 8.3 | 24.6 | 5.3 | 61.8 | 100.0 | 45,311 | יישובים יהודיים קטנים |
| 9.6 | 25.2 | 15.7 | 49.5 | 100.0 | 96,879 | יישובים כפריים קהילתיים |
| 7.4 | 2.9 | 3.8 | 85.9 | 100.0 | 31,849 | יישובים לא יהודיים קטנים |
| 5.7 | 2.5 | 6.4 | 85.3 | 100.0 | 81,857 | אוכלוסייה מחוץ ליישובים |
| 5.7 | 2.0 | 6.5 | 85.8 | 100.0 | 80,145 | מזה: שבטי בדווים |
| 13.7 | 28.8 | 7.7 | 49.9 | 100.0 | 6,175 | כתובת לא ידועה |

* שיוך היישובים לצורת יישוב הסתמך על מידע המתקבל מהלמ"ס ונכון לשנת 2018. מספר המבוטחים נכון ליום 31.12.2020 כפי שמופיע בקבצי הביטוח הלאומי.

לוח 35: מבוטחים בקופות החולים לפי מועצה אזורית, 31.12.2020

| התפלגות לפי קופת החולים (אחוזים) | | | | | סך כל המבוטחים (מספרים) | מועצה אזורית* |
|----------------------------------|------|--------|-------|--------|-------------------------|---------------|
| מאוחדת | מכבי | לאומית | כללית | סך הכל | | |
| 8.3 | 19.9 | 6.3 | 65.6 | 100.0 | 905,688 | סך הכל |
| 5.0 | 1.0 | 13.7 | 80.2 | 100.0 | 13,331 | אל קסום |
| 18.9 | 0.9 | 0.9 | 79.4 | 100.0 | 8,455 | אל-בטוף |
| 8.9 | 30.2 | 28.6 | 32.3 | 100.0 | 2,062 | אלונה |
| 1.0 | 16.6 | 0.6 | 81.9 | 100.0 | 14,249 | אשכול |
| 8.3 | 19.1 | 6.8 | 65.8 | 100.0 | 21,409 | באר טוביה |
| 13.0 | 1.2 | 0.6 | 85.1 | 100.0 | 8,490 | בוסתן-אל-מרג' |
| 1.5 | 16.8 | 1.8 | 79.9 | 100.0 | 10,427 | בני שמעון |
| 0.6 | 7.4 | 0.4 | 91.7 | 100.0 | 13,542 | בקעת בית שאן |
| 11.5 | 23.6 | 0.9 | 64.0 | 100.0 | 7,384 | ברנר |
| 10.7 | 31.8 | 3.3 | 54.2 | 100.0 | 4,701 | גדרות |
| 1.3 | 15.8 | 3.6 | 79.3 | 100.0 | 17,841 | גולן |
| 30.5 | 26.6 | 8.1 | 34.7 | 100.0 | 24,424 | גוש עציון |
| 10.1 | 26.6 | 2.5 | 60.8 | 100.0 | 26,317 | גזר |
| 7.5 | 37.6 | 2.3 | 52.5 | 100.0 | 5,714 | גן רווה |
| 6.1 | 33.1 | 2.8 | 58.0 | 100.0 | 30,992 | דרום השרון |
| 3.3 | 5.1 | 0.8 | 90.8 | 100.0 | 30,961 | הגלבוע |
| 0.7 | 11.9 | 2.1 | 85.4 | 100.0 | 17,664 | הגליל העליון |
| 3.9 | 9.3 | 5.4 | 81.3 | 100.0 | 12,214 | הגליל התחתון |
| 0.6 | 4.8 | 0.5 | 94.2 | 100.0 | 3,761 | הערבה התיכונה |
| 21.4 | 22.5 | 24.6 | 31.6 | 100.0 | 9,609 | הר חברון |
| 1.9 | 21.3 | 1.8 | 75.0 | 100.0 | 12,264 | זבולון |
| 1.3 | 16.9 | 1.4 | 80.5 | 100.0 | 4,358 | חבל אילות |
| 10.5 | 24.4 | 5.0 | 60.0 | 100.0 | 5,549 | חבל יבנה |
| 7.5 | 30.8 | 4.0 | 57.8 | 100.0 | 21,042 | חבל מודיעין |
| 6.7 | 19.9 | 6.2 | 67.2 | 100.0 | 17,899 | חוף אשקלון |
| 5.4 | 29.2 | 2.5 | 62.8 | 100.0 | 31,132 | חוף הכרמל |
| 5.2 | 31.3 | 1.7 | 61.9 | 100.0 | 11,299 | חוף השרון |
| 3.7 | 19.9 | 2.6 | 73.8 | 100.0 | 8,587 | יואב |
| 5.5 | 30.6 | 6.0 | 57.9 | 100.0 | 21,677 | לב השרון |

לוח 37 (המשך)

| התפלגות לפי קופת החולים (אחוזים) | | | | | סך כל המבוטחים (מספרים) | מועצה אזורית |
|----------------------------------|------|--------|-------|--------|-------------------------|---------------|
| מאוחדת | מכבי | לאומית | כללית | סך הכל | | |
| 4.1 | 17.6 | 5.9 | 72.5 | 100.0 | 12,742 | לכיש |
| 1.7 | 16.0 | 4.6 | 77.7 | 100.0 | 7,265 | מבואות החרמון |
| 0.6 | 12.9 | 1.8 | 84.7 | 100.0 | 11,380 | מגידו |
| 13.7 | 12.9 | 2.0 | 71.4 | 100.0 | 1,919 | מגילות |
| 3.1 | 17.8 | 3.5 | 75.6 | 100.0 | 29,040 | מטה אשר |
| 20.9 | 19.1 | 23.3 | 36.7 | 100.0 | 71,399 | מטה בנימין |
| 18.1 | 18.3 | 3.5 | 60.1 | 100.0 | 54,417 | מטה יהודה |
| 8.0 | 15.2 | 2.0 | 74.7 | 100.0 | 18,678 | מנשה |
| 7.1 | 17.9 | 8.3 | 66.8 | 100.0 | 10,906 | מעלה יוסף |
| 9.2 | 15.4 | 6.1 | 69.3 | 100.0 | 15,108 | מרום הגליל |
| 2.8 | 28.3 | 3.0 | 65.9 | 100.0 | 13,243 | מרחבים |
| 5.1 | 25.8 | 4.4 | 64.8 | 100.0 | 29,086 | משגב |
| 9.6 | 1.4 | 2.0 | 87.0 | 100.0 | 8,654 | נווה מדבר |
| 17.3 | 15.0 | 1.9 | 65.8 | 100.0 | 9,381 | נחל שורק |
| 2.8 | 30.3 | 1.7 | 65.1 | 100.0 | 10,536 | עזתה |
| 2.6 | 6.2 | 2.4 | 88.8 | 100.0 | 13,334 | עמק הירדן |
| 5.5 | 21.9 | 3.1 | 69.4 | 100.0 | 38,041 | עמק חפר |
| 1.2 | 19.0 | 1.0 | 78.8 | 100.0 | 38,122 | עמק זרעאל |
| 19.4 | 19.6 | 2.3 | 58.7 | 100.0 | 15,308 | עמק לוד |
| 1.8 | 11.2 | 3.5 | 83.5 | 100.0 | 5,993 | ערבות הירדן |
| 1.2 | 14.1 | 0.4 | 84.4 | 100.0 | 6,814 | רמת נגב |
| 4.9 | 30.0 | 22.9 | 42.2 | 100.0 | 46,120 | שומרון |
| 2.0 | 14.7 | 2.9 | 80.4 | 100.0 | 7,853 | שער הנגב |
| 7.9 | 15.5 | 5.7 | 70.8 | 100.0 | 11,720 | שפיר |
| 2.0 | 11.5 | 1.5 | 85.0 | 100.0 | 1,275 | תמר |

לוח 36: חברות בקופות החולים לפי מחוז ונפה, 31.12.2020

| התפלגות לפי קופת החולים (אחוזים) | | | | | סך כל המבוטחים (מספרים) | מחוז ונפה |
|----------------------------------|-------------|-------------|-------------|--------------|-------------------------|-----------------------|
| מאחדת | מכבי | לאומית | כללית | סך הכל | | |
| 13.8 | 26.7 | 7.8 | 51.7 | 100.0 | 9,085,881 | סך הכל |
| 36.5 | 12.9 | 9.4 | 41.3 | 100.0 | 1,175,668 | ירושלים |
| 36.5 | 12.9 | 9.4 | 41.3 | 100.0 | 1,175,668 | ירושלים |
| 9.2 | 13.3 | 8.7 | 68.8 | 100.0 | 1,489,209 | הצפון |
| 5.9 | 16.9 | 11.4 | 65.8 | 100.0 | 122,366 | צפת |
| 7.7 | 7.4 | 11.4 | 73.5 | 100.0 | 113,986 | כינרת |
| 8.0 | 14.2 | 4.3 | 73.6 | 100.0 | 538,467 | זרעאל |
| 11.3 | 12.8 | 10.7 | 65.2 | 100.0 | 661,609 | עכו |
| 6.7 | 15.3 | 17.1 | 60.9 | 100.0 | 52,781 | גולן |
| 11.4 | 25.3 | 5.7 | 57.6 | 100.0 | 1,035,081 | חיפה |
| 7.9 | 33.1 | 5.3 | 53.7 | 100.0 | 572,660 | חיפה |
| 15.6 | 15.7 | 6.3 | 62.5 | 100.0 | 462,421 | חדרה |
| 10.6 | 33.0 | 5.5 | 50.9 | 100.0 | 2,180,939 | המרכז |
| 8.4 | 26.9 | 10.3 | 54.4 | 100.0 | 471,434 | השרון |
| 8.9 | 35.9 | 4.2 | 51.0 | 100.0 | 764,638 | פתח תקוה |
| 10.7 | 31.7 | 4.9 | 52.7 | 100.0 | 349,940 | רמלה |
| 14.5 | 34.8 | 3.9 | 46.8 | 100.0 | 594,927 | רחובות |
| 7.6 | 49.5 | 5.6 | 37.3 | 100.0 | 1,410,145 | תל אביב |
| 7.6 | 49.5 | 5.6 | 37.3 | 100.0 | 1,410,145 | תל אביב |
| 8.4 | 22.5 | 9.7 | 59.5 | 100.0 | 1,335,177 | הדרום |
| 13.4 | 26.7 | 13.7 | 46.3 | 100.0 | 562,192 | אשקלון |
| 4.7 | 19.4 | 6.8 | 69.0 | 100.0 | 772,985 | באר שבע |
| 25.9 | 20.9 | 18.4 | 34.7 | 100.0 | 453,504 | יהודה ושומרון |
| 13.7 | 28.8 | 7.7 | 49.8 | 100.0 | 6,158 | כתובת לא ידועה |

לוח 37: מבוטחים תושבי הפריפריה*, לפי גיל ומין, נובמבר 2020

| מאוחדת | מכבי | לאומית | כללית | סך הכל | גיל |
|---------------|----------|---------|---------|-----------|--------|
| סך הכל | | | | | |
| 112,073 | 195,139 | 123,063 | 898,805 | 1,329,080 | סך הכל |
| 2,213 | 3,397 | 2,106 | 17,388 | 25,104 | עד שנה |
| 9,347 | 13,894 | 8,933 | 73,298 | 105,472 | 5-1 |
| 22,127 | 33,816 | 21,496 | 171,693 | 249,132 | 15-5 |
| 20,303 | 29,292 | 20,695 | 135,061 | 205,351 | 25-15 |
| 16,460 | 26,401 | 17,943 | 127,422 | 188,226 | 35-25 |
| 13,711 | 22,229 | 14,390 | 114,295 | 164,625 | 45-35 |
| 12,313 | 27,221 | 14,004 | 91,373 | 144,911 | 55-45 |
| 7,924 | 19,227 | 11,805 | 75,237 | 114,193 | 65-55 |
| 4,953 | 12,817 | 7,420 | 57,667 | 82,857 | 75-65 |
| 2,072 | 5,300 | 3,095 | 26,372 | 36,839 | 85-75 |
| 650 | 1,545 | 1,176 | 8,999 | 12,370 | +85 |
| גברים | | | | | |
| 57,291 | 96,619 | 62,671 | 447,496 | 664,077 | סך הכל |
| 1,142.0 | 1,728.0 | 1,086 | 8,943 | 12,899 | עד שנה |
| 4,836.0 | 7,172.0 | 4,657 | 37,910 | 54,575 | 5-1 |
| 11,391.0 | 17,365.0 | 11,038 | 88,262 | 128,056 | 15-5 |
| 10,282.0 | 14,540.0 | 10,563 | 67,286 | 102,671 | 25-15 |
| 8,695.0 | 13,333.0 | 9,536 | 63,305 | 94,869 | 35-25 |
| 7,027.0 | 10,659.0 | 7,421 | 56,730 | 81,837 | 45-35 |
| 6,431.0 | 13,094.0 | 7,063 | 45,614 | 72,202 | 55-45 |
| 3,962.0 | 9,741.0 | 5,910 | 36,425 | 56,038 | 65-55 |
| 2,393.0 | 6,085.0 | 3,637 | 27,657 | 39,772 | 75-65 |
| 884.0 | 2,313.0 | 1,311 | 11,906 | 16,414 | 85-75 |
| 248.0 | 589.0 | 449 | 3,458 | 4,744 | +85 |
| נשים | | | | | |
| 54,782 | 98,520 | 60,392 | 451,309 | 665,003 | סך הכל |
| 1,071 | 1,669 | 1,020 | 8,445 | 12,205 | עד שנה |
| 4,511 | 6,722 | 4,276 | 35,388 | 50,897 | 5-1 |
| 10,736 | 16,451 | 10,458 | 83,431 | 121,076 | 15-5 |
| 10,021 | 14,752 | 10,132 | 67,775 | 102,680 | 25-15 |
| 7,765 | 13,068 | 8,407 | 64,117 | 93,357 | 35-25 |
| 6,684 | 11,570 | 6,969 | 57,565 | 82,788 | 45-35 |
| 5,882 | 14,127 | 6,941 | 45,759 | 72,709 | 55-45 |
| 3,962 | 9,486 | 5,895 | 38,812 | 58,155 | 65-55 |
| 2,560 | 6,732 | 3,783 | 30,010 | 43,085 | 75-65 |
| 1,188 | 2,987 | 1,784 | 14,466 | 20,425 | 85-75 |
| 402 | 956 | 727 | 5,541 | 7,626 | +85 |

* ראו פרק הגדרות.

לוח 38: מבוטחים שאינם תושבי הפריפריה*, לפי גיל ומין, נובמבר 2020

| מאוחדת | מכבי | לאומית | כללית | סך הכל | גיל |
|---------------|-----------|---------|-----------|-----------|--------|
| סך הכל | | | | | |
| 1,128,642 | 2,209,631 | 583,573 | 3,766,135 | 7,687,981 | סך הכל |
| 26,528 | 38,818 | 12,874 | 75,478 | 153,698 | עד שנה |
| 107,110 | 159,956 | 51,399 | 317,929 | 636,394 | 5-1 |
| 242,609 | 383,028 | 115,477 | 685,126 | 1,426,240 | 15-5 |
| 184,492 | 299,024 | 89,777 | 469,914 | 1,043,207 | 25-15 |
| 141,641 | 292,138 | 75,030 | 507,790 | 1,016,599 | 35-25 |
| 119,678 | 267,947 | 61,443 | 493,465 | 942,533 | 45-35 |
| 116,375 | 297,807 | 56,112 | 341,428 | 811,722 | 55-45 |
| 84,348 | 211,215 | 52,676 | 312,321 | 660,560 | 65-55 |
| 68,133 | 164,769 | 42,392 | 313,722 | 589,016 | 75-65 |
| 28,280 | 70,882 | 18,701 | 166,253 | 284,116 | 85-75 |
| 9,448 | 24,047 | 7,692 | 82,709 | 123,896 | +85 |
| גברים | | | | | |
| 565,235 | 1,078,229 | 293,812 | 1,846,495 | 3,783,771 | סך הכל |
| 13,699 | 19,933 | 6,625 | 38,690 | 78,947 | עד שנה |
| 54,909 | 81,694 | 26,455 | 163,507 | 326,565 | 5-1 |
| 124,529 | 196,076 | 59,449 | 350,644 | 730,698 | 15-5 |
| 92,714 | 148,055 | 45,795 | 234,261 | 520,825 | 25-15 |
| 72,116 | 143,579 | 39,661 | 251,400 | 506,756 | 35-25 |
| 59,405 | 127,742 | 31,337 | 245,979 | 464,463 | 45-35 |
| 58,126 | 141,157 | 27,516 | 170,591 | 397,390 | 55-45 |
| 41,409 | 102,686 | 26,022 | 146,260 | 316,377 | 65-55 |
| 31,896 | 76,157 | 20,026 | 144,295 | 272,374 | 75-65 |
| 12,709 | 31,599 | 8,146 | 70,699 | 123,153 | 85-75 |
| 3,723 | 9,551 | 2,780 | 30,169 | 46,223 | +85 |
| נשים | | | | | |
| 563,407 | 1,131,402 | 289,761 | 1,919,640 | 3,904,210 | סך הכל |
| 12,829 | 18,885 | 6,249 | 36,788 | 74,751 | עד שנה |
| 52,201 | 78,262 | 24,944 | 154,422 | 309,829 | 5-1 |
| 118,080 | 186,952 | 56,028 | 334,482 | 695,542 | 15-5 |
| 91,778 | 150,969 | 43,982 | 235,653 | 522,382 | 25-15 |
| 69,525 | 148,559 | 35,369 | 256,390 | 509,843 | 35-25 |
| 60,273 | 140,205 | 30,106 | 247,486 | 478,070 | 45-35 |
| 58,249 | 156,650 | 28,596 | 170,837 | 414,332 | 55-45 |
| 42,939 | 108,529 | 26,654 | 166,061 | 344,183 | 65-55 |
| 36,237 | 88,612 | 22,366 | 169,427 | 316,642 | 75-65 |
| 15,571 | 39,283 | 10,555 | 95,554 | 160,963 | 85-75 |
| 5,725 | 14,496 | 4,912 | 52,540 | 77,673 | +85 |

* ראו פרק הגדרות.

לוח 39: מספר המבוטחים המשוקלל לפי קופת חולים ולפי מועד החישוב, 2020

| מאחדת | מכבי | לאומית | כללית | סך הכל | מועד החישוב |
|-----------------------|-----------|---------|-----------|-----------|-------------|
| מספרים מוחלטים | | | | | |
| 1,151,724 | 2,451,624 | 727,226 | 5,064,522 | 9,395,096 | 1.1.2020 |
| 1,155,343 | 2,458,401 | 728,198 | 5,070,952 | 9,412,894 | 1.2.2020 |
| 1,157,378 | 2,469,978 | 726,891 | 5,077,987 | 9,432,234 | 1.3.2020 |
| 1,159,134 | 2,472,908 | 727,298 | 5,079,919 | 9,439,259 | 1.4.2020 |
| 1,162,316 | 2,485,572 | 728,149 | 5,097,504 | 9,473,541 | 1.5.2020 |
| 1,166,050 | 2,491,845 | 729,413 | 5,103,797 | 9,491,104 | 1.6.2020 |
| 1,167,526 | 2,493,831 | 730,292 | 5,106,962 | 9,498,611 | 1.7.2020 |
| 1,170,559 | 2,500,053 | 731,540 | 5,112,393 | 9,514,545 | 1.8.2020 |
| 1,172,011 | 2,512,458 | 728,409 | 5,122,190 | 9,535,067 | 1.9.2020 |
| 1,173,756 | 2,513,868 | 728,911 | 5,123,160 | 9,539,695 | 1.10.2020 |
| 1,174,695 | 2,525,816 | 727,493 | 5,129,120 | 9,557,124 | 1.11.2020 |
| 1,177,652 | 2,530,515 | 728,408 | 5,133,059 | 9,569,633 | 1.12.2020 |
| אחוזים | | | | | |
| 12.259 | 26.095 | 7.740 | 53.906 | 100.000 | 1.1.2020 |
| 12.274 | 26.117 | 7.736 | 53.873 | 100.000 | 1.2.2020 |
| 12.270 | 26.187 | 7.706 | 53.837 | 100.000 | 1.3.2020 |
| 12.280 | 26.198 | 7.705 | 53.817 | 100.000 | 1.4.2020 |
| 12.269 | 26.237 | 7.686 | 53.808 | 100.000 | 1.5.2020 |
| 12.286 | 26.255 | 7.685 | 53.774 | 100.000 | 1.6.2020 |
| 12.292 | 26.255 | 7.688 | 53.765 | 100.000 | 1.7.2020 |
| 12.303 | 26.276 | 7.689 | 53.732 | 100.000 | 1.8.2020 |
| 12.292 | 26.350 | 7.639 | 53.719 | 100.000 | 1.9.2020 |
| 12.304 | 26.352 | 7.641 | 53.703 | 100.000 | 1.10.2020 |
| 12.291 | 26.429 | 7.612 | 53.668 | 100.000 | 1.11.2020 |
| 12.306 | 26.443 | 7.612 | 53.639 | 100.000 | 1.12.2020 |

נספחים

נספח 1
תיקונים בחוק ביטוח בריאות ממלכתי בשנים 2015-2018

2015

| תחולה | התקבל בכנסת ביום | סעיף החוק | מס' תיקון |
|---------------|------------------|--|-----------|
| 1 בינואר 2016 | 30 בנובמבר 2015 | סעיף 8 - פטור מתשלום השתתפות עצמית בעבור שירותים הניתנים בשל בגיעה בעבודה. | 56 |

2016

| תחולה | התקבל בכנסת ביום | סעיף החוק | מס' תיקון |
|-----------------|------------------|--|-----------|
| 27 ביולי 2016 | 18 ביולי 2016 | סעיף 40ב - מסירת מידע מרשויות המדינה | 57 |
| 11 באוגוסט 2016 | 5 באוגוסט 2016 | סעיף 17 - אופן חלוקת התקבולים | 58 |
| 1 בינואר 2017 | 29 בדצמבר 2016 | סעיף 8(א2)(4) - שינויים בשירותי הבריאות ותשלומים | 59 |

2017

| תחולה | התקבל בכנסת ביום | סעיף החוק | מס' תיקון |
|-----------------|------------------|---|-----------|
| 10 בינואר 2017 | 6 בינואר 2017 | תוספת שלישית, סעיף 3(1)(2) מוגבלות שכלית | 60 |
| 17 בפברואר 2017 | 13 בפברואר 2017 | סעיף 8(א1)(2)(ג)4 וסעיף 14 קצבת אזרח ותיק | 61 |
| 7 בדצמבר 2017 | 4 בדצמבר 2017 | סעיף 29(ב)2 וסעיף 29א שליטה בתאגיד | 62 |

2018

| תחולה | התקבל בכנסת ביום | סעיף החוק | מס' תיקון |
|-----------------|------------------|--|-----------|
| 11 בפברואר 2019 | 6 בנובמבר 2018 | תוספת סעיף 21ד ניפוק תכשיר מרשם שניתן במרשם אלקטרוני | 63 |

2019 - אין תיקוני חקיקה

2020 - אין תיקוני חקיקה

נספח 2:
הרשויות המקומיות שבפריפריה לצורך חישוב מספר המבוטחים המשוקלל

| אשכול פריפריאליות | שם רשות מקומית | סמל רשות מקומית | אשכול פריפריאליות | שם רשות מקומית | סמל רשות מקומית |
|-------------------|-------------------|-----------------|-------------------|------------------|-----------------|
| 4 | יבנאל | 46 | 1 | אילת | 2600 |
| 4 | בועיינה-נוג'ידאת | 482 | 1 | חבל אילות | 10053 |
| 4 | אשכול | 10038 | 2 | הערבה התיכונה | 10054 |
| 4 | שגב-שלום | 1286 | 2 | מג'דל שמש | 4201 |
| 4 | בקעת בית שאן | 10007 | 2 | עין קנייא | 4502 |
| 4 | מיתר | 1268 | 2 | מסעדה | 4203 |
| 4 | עיילבון | 530 | 2 | בוקעאתא | 4001 |
| 4 | חורה | 1303 | 2 | מצפה רמון | 99 |
| 4 | בית שאן | 9200 | 2 | ע'ג'ר | 4501 |
| 4 | דייר חנא | 492 | 2 | מטולה | 43 |
| 4 | מגילות ים המלח | 10074 | 3 | קריית שמונה | 2800 |
| 4 | ירכא | 502 | 3 | תמר | 10051 |
| 4 | נחף | 522 | 3 | הגליל העליון | 10001 |
| 4 | כפר כמא | 508 | 3 | קצרין | 4100 |
| 4 | שעב | 538 | 3 | מבואות החרמון | 10055 |
| 4 | עראבה | 531 | 3 | גולן | 10071 |
| 4 | לקיה | 1060 | 3 | יסוד המעלה | 29 |
| 4 | כרמיאל | 1139 | 3 | טובא-זנגריה | 962 |
| 4 | נהריה | 9100 | 3 | צפת | 8000 |
| 4 | ג'ולס | 485 | 3 | חצור הגלילית | 2034 |
| 4 | שגור | 516 | 3 | ג'ש (גוש חלב) | 487 |
| 4 | תל שבע | 1054 | 3 | פסוטה | 535 |
| 4 | הגליל התחתון | 10003 | 3 | ראש פינה | 26 |
| 4 | מטה אשר | 10004 | 3 | ירוחם | 831 |
| 4 | אבו סנאן | 473 | 3 | רמת נגב | 10048 |
| 4 | אופקים | 31 | 3 | מעלה יוסף | 10052 |
| 4 | כפר יאסיף | 507 | 3 | דימונה | 2200 |
| 4 | טורעאן | 498 | 3 | מרום הגליל | 10002 |
| 4 | קריית ארבע | 3611 | 3 | חורפיש | 496 |
| 4 | ערבות הירדן | 10075 | 3 | ערד | 2560 |
| 4 | אל-בטוף | 10065 | 4 | ערערה-בנגב | 1192 |
| 4 | סח'נין | 7500 | 4 | מנחמיה | 48 |
| 4 | עומר | 666 | 4 | בית ג'ן | 480 |
| 4 | ג'דיידה-מכר | 1292 | 4 | פקיעין (בוקייעה) | 536 |
| 4 | מזרעה | 517 | 4 | כסיפה | 1059 |
| 4 | כפר תבור | 47 | 4 | שלומי | 812 |
| 4 | שבלי - אום אל-גנם | 913 | 4 | מגדל | 65 |
| 4 | מרחבים | 10042 | 4 | מעיליא | 518 |
| 4 | היג'א | 505 | 4 | כסרא-סמיע | 1296 |
| 4 | הגלבע | 10008 | 4 | מעלות-תרשיחא | 1063 |
| 4 | משגב | 10056 | 4 | כפר ורדים | 1263 |
| 4 | להבים | 1271 | 4 | עמק הירדן | 10006 |
| 4 | כאבול | 504 | 4 | סאג'ור | 525 |
| 4 | דבוריה | 489 | 4 | יאנוח-ג'ת | 1295 |
| 4 | טמרה | 8900 | 4 | הר חברון | 10078 |
| 4 | כפר מנדא | 510 | 4 | טבריה | 6700 |
| 4 | עכו | 7600 | 4 | ראמה | 543 |
| | | | 4 | מגאר | 481 |