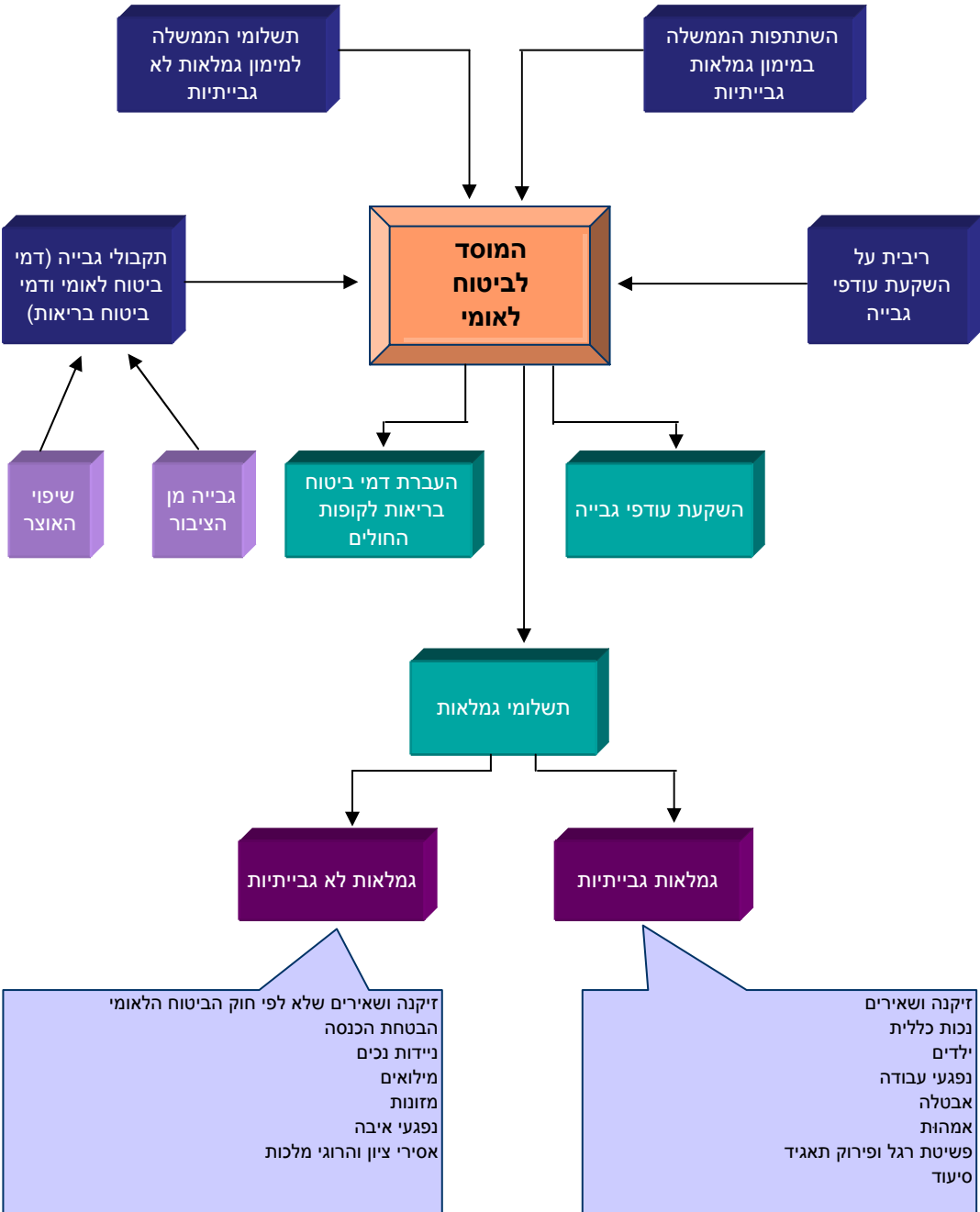
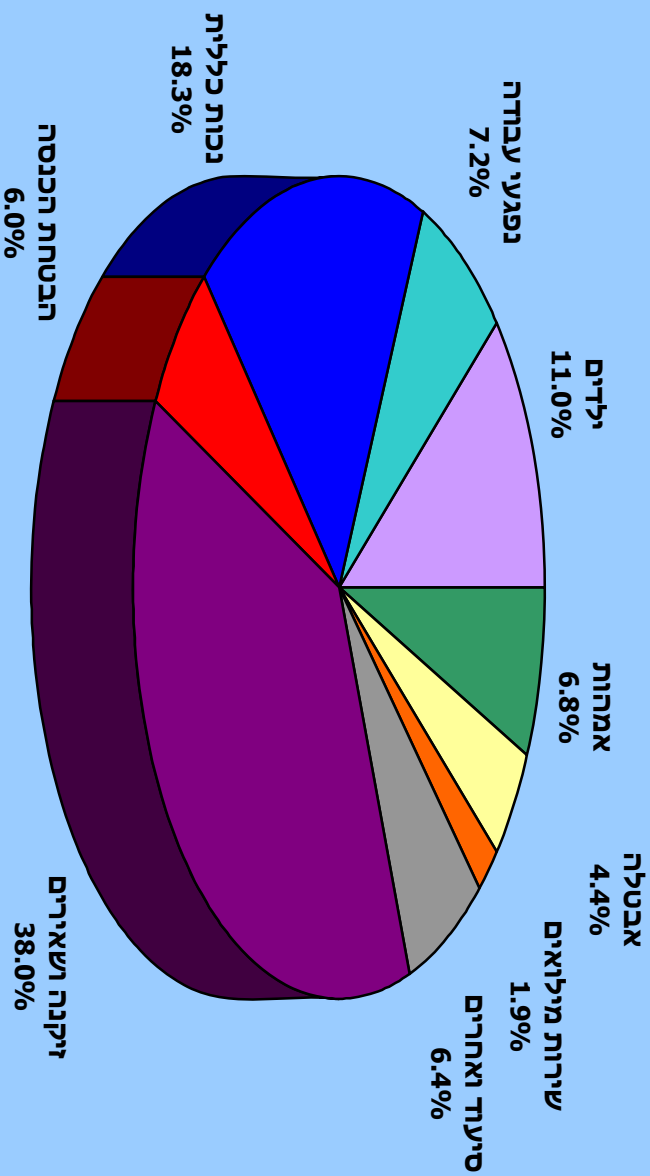


# המוסד לביטוח לאומי - מקורות ושימושים

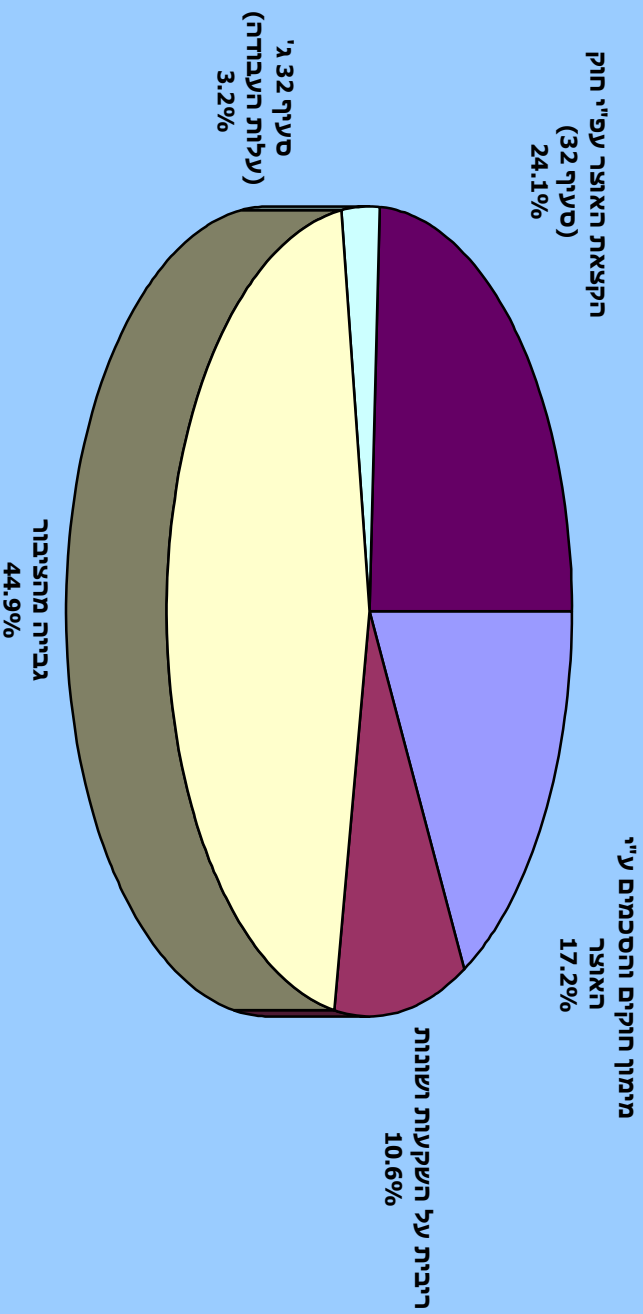


## תשלומי גמלאות לפי ענפי הביטוח, 2006



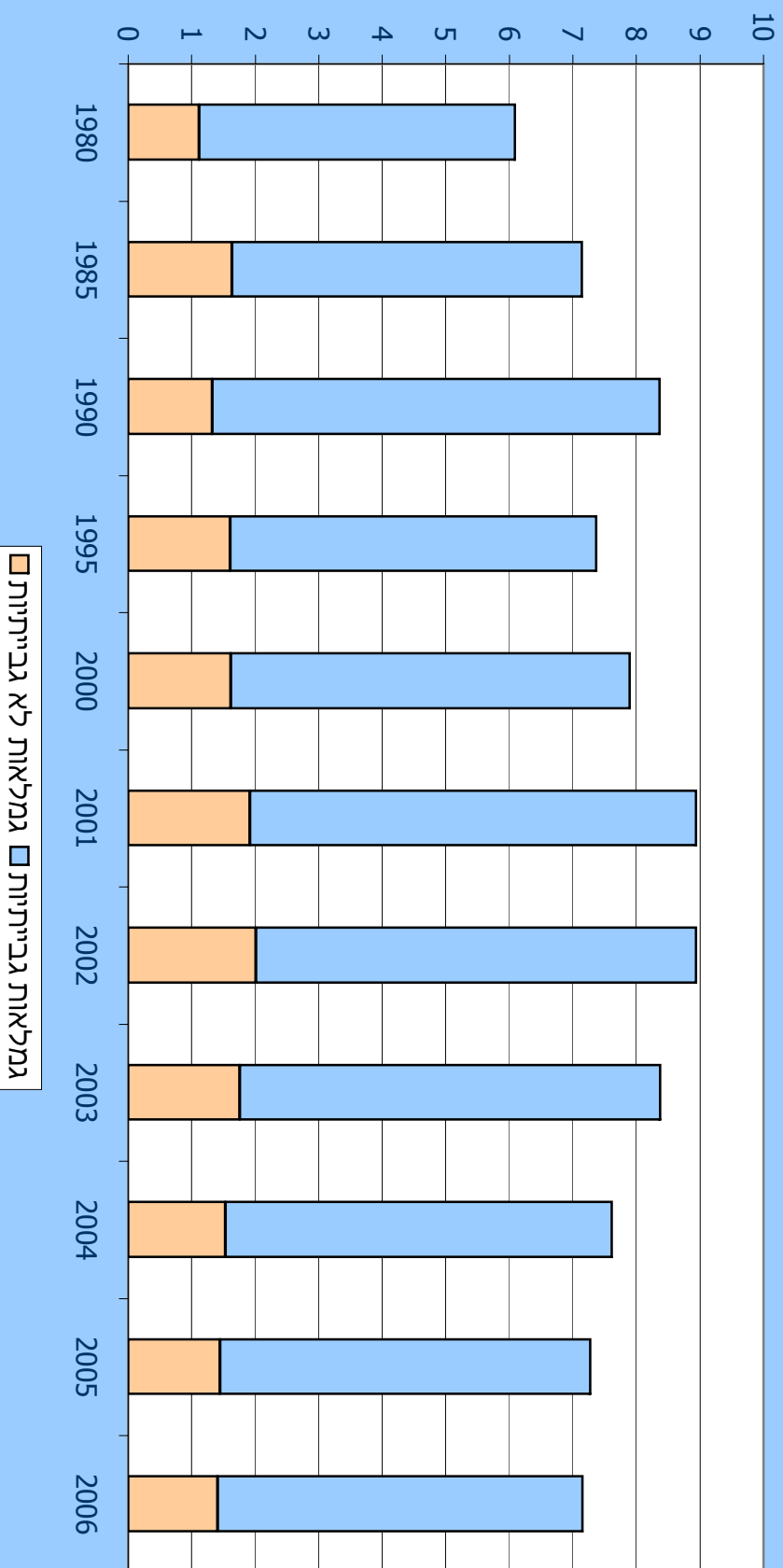
תשלומי הגמלאות מסתכמים בכ-45.8 מיליארד ש"ח

## תקבולי ענפי הביטוח הלאומי לפי מקור מימון, 2006

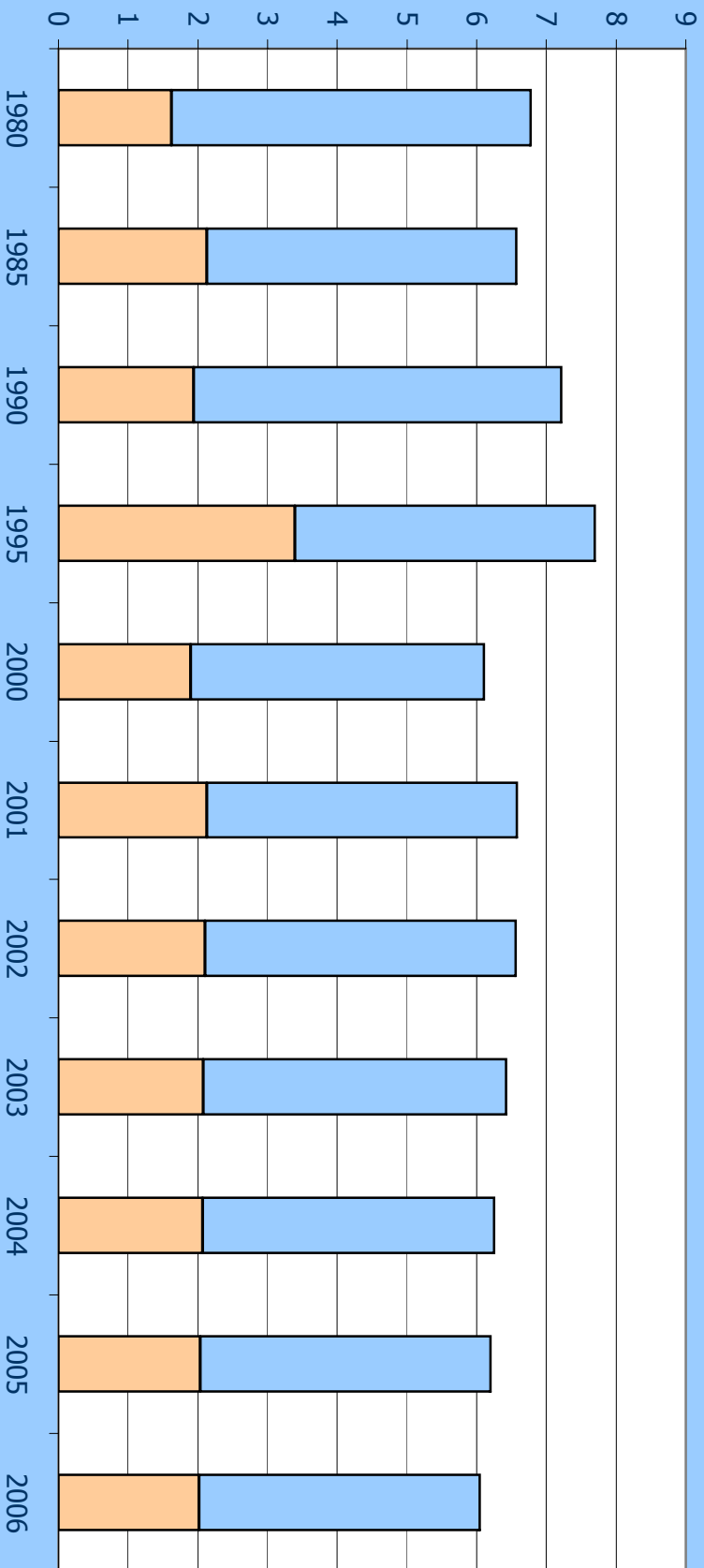


סה"כ התקבולים לענפי הביטוח הלאומי ממתכמים בכ-3-52.3 מיליארד ש"ח. כ-55.6% מתקבולי ענפי הביטוח הלאומי באים ממקורות עצמאיים, וכ-44.4% מקורם בתקציב המדינה.

## תשלומי גמלאות כאחז מהתוצר המקומי הגולמי, 1980-2006

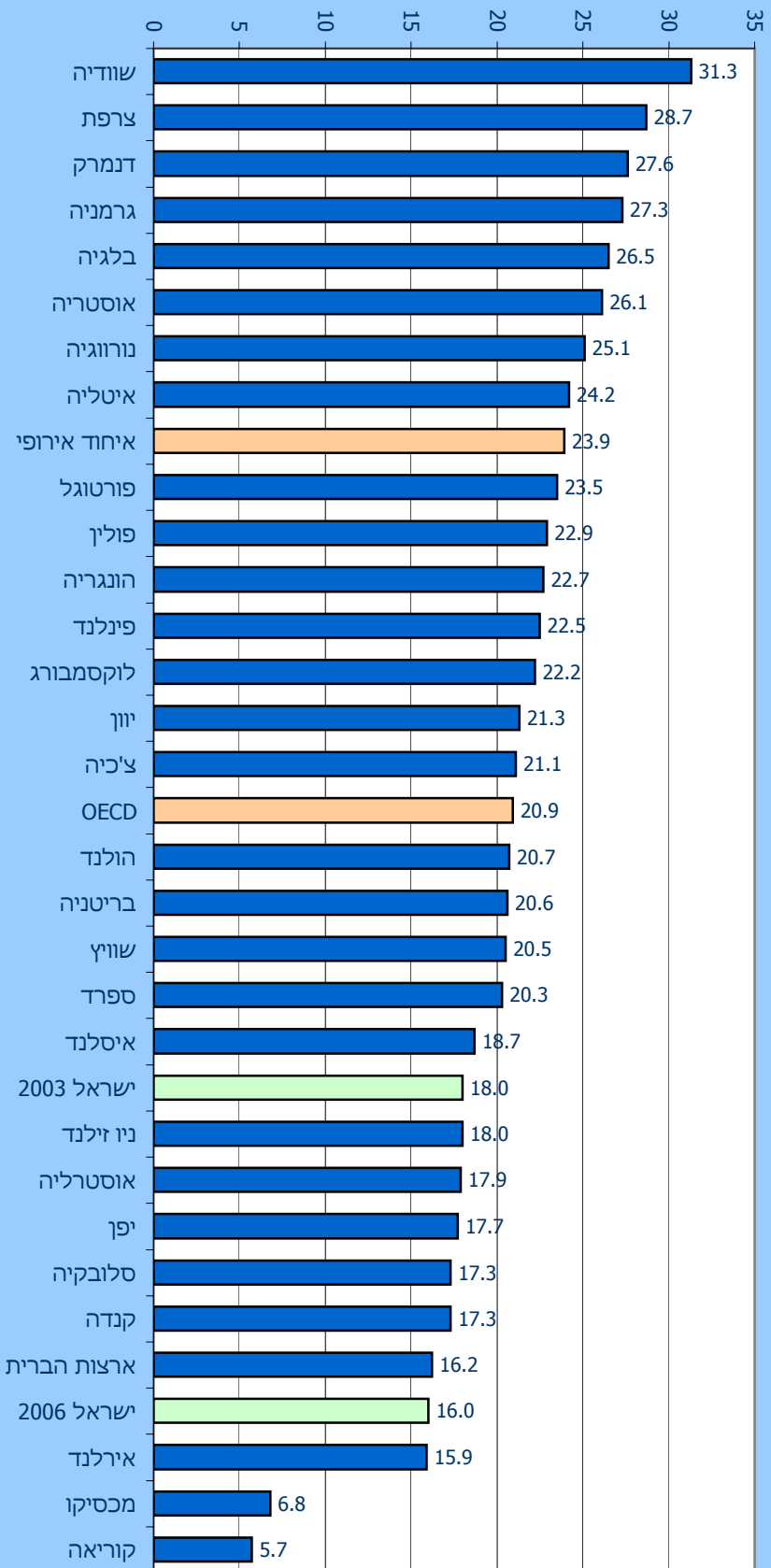


# גביית דמי ביטוח כאחז מהתוצר המקומי הגולמי, 1980-2006



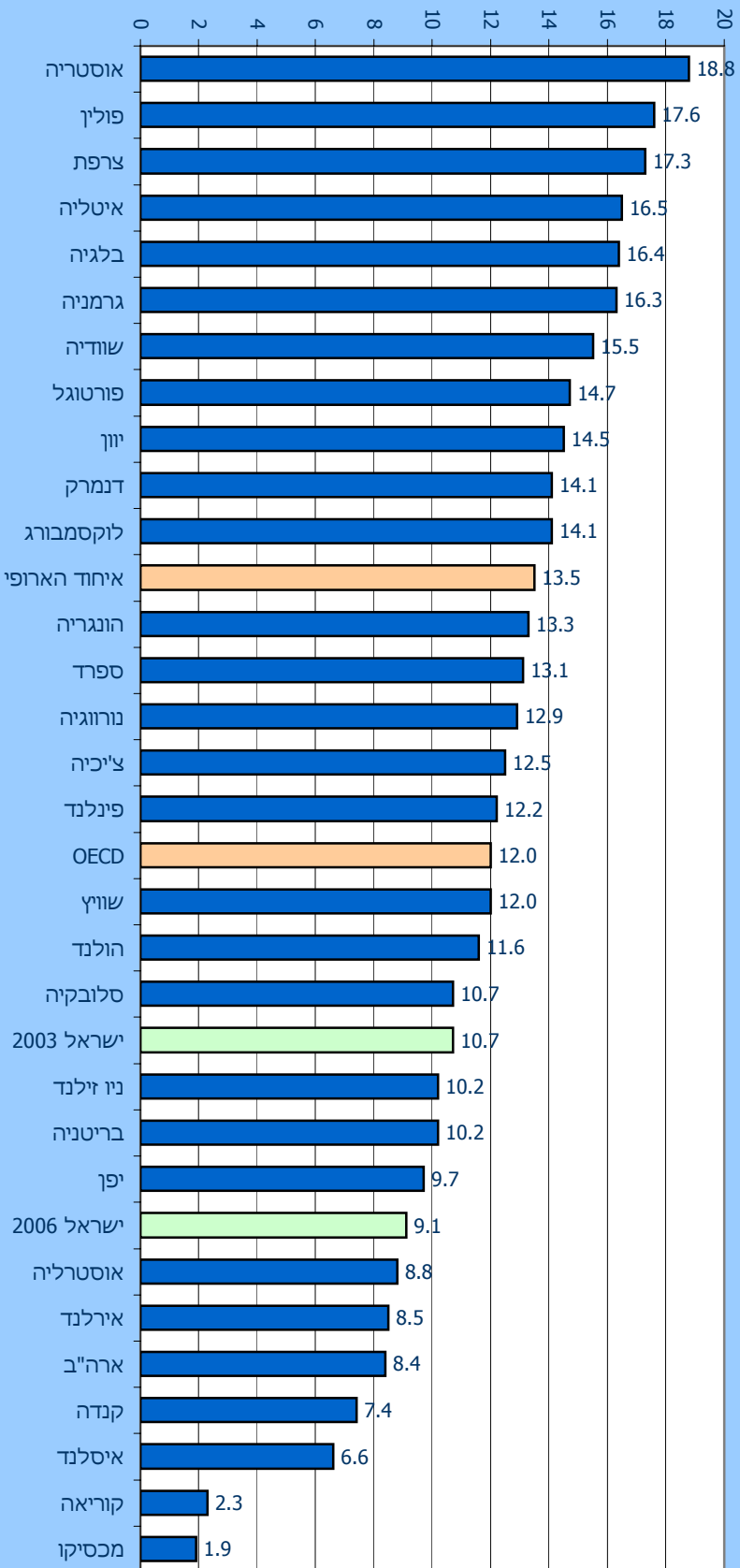
דמי ביטוח לאומי (כולל שיפוי אוצר)  
דמי ביטוח בריאות

# רווחת רווחה ציבוריות כאחוז מהתמ"ג, מדינות OECD וישראל, 2003\*



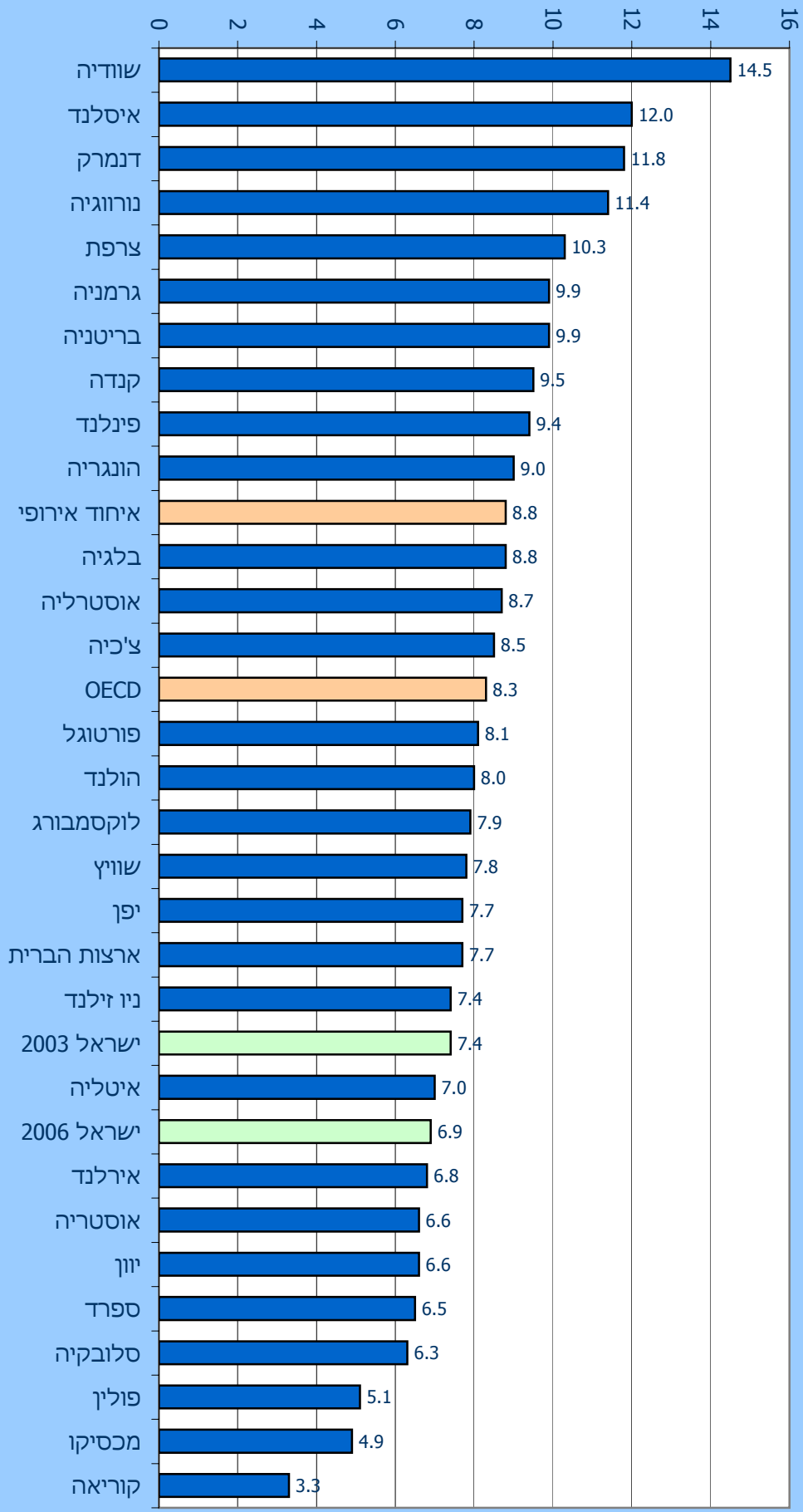
\* מקור הנתונים הבינלאומיים: OECD; מקור הנתונים לישראל: המוסד לביטוח לאומי והלשכה המרכזית לסטטיסטיקה.

# תמיכה ציבורית בכסף כאחז מהתמ"ג, מדינות OECD וישראל, 2003\*



\* מקור הנתונים הבינלאומיים: OECD; מקור הנתונים לישראל: המוסד לביטוח לאומי והלשכה המרכזית לסטטיסטיקה.

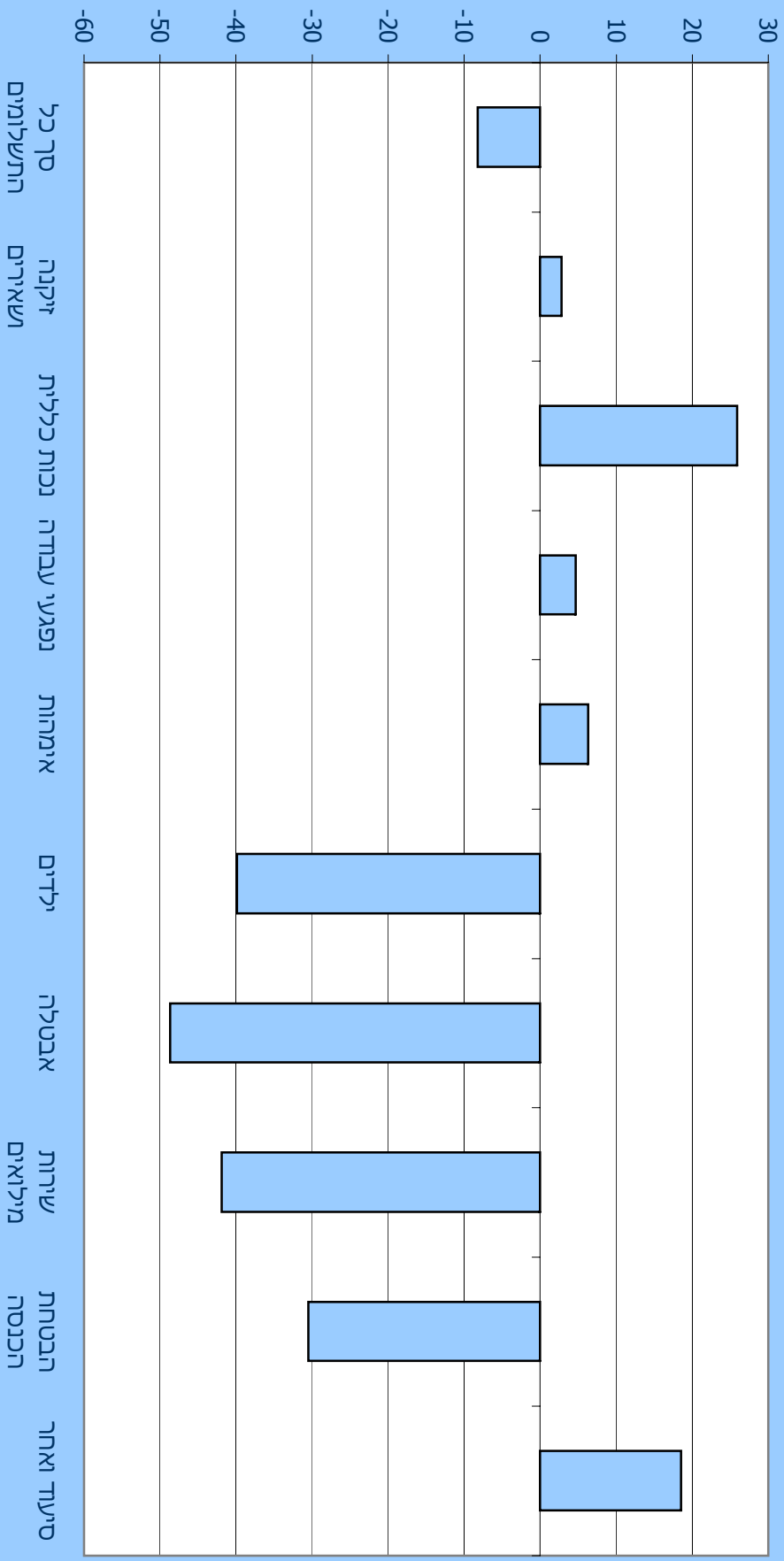
# תמיכות ציבוריות בעין כאחוז מהתמ"ג, מדינות OECD וישראל, 2003\*



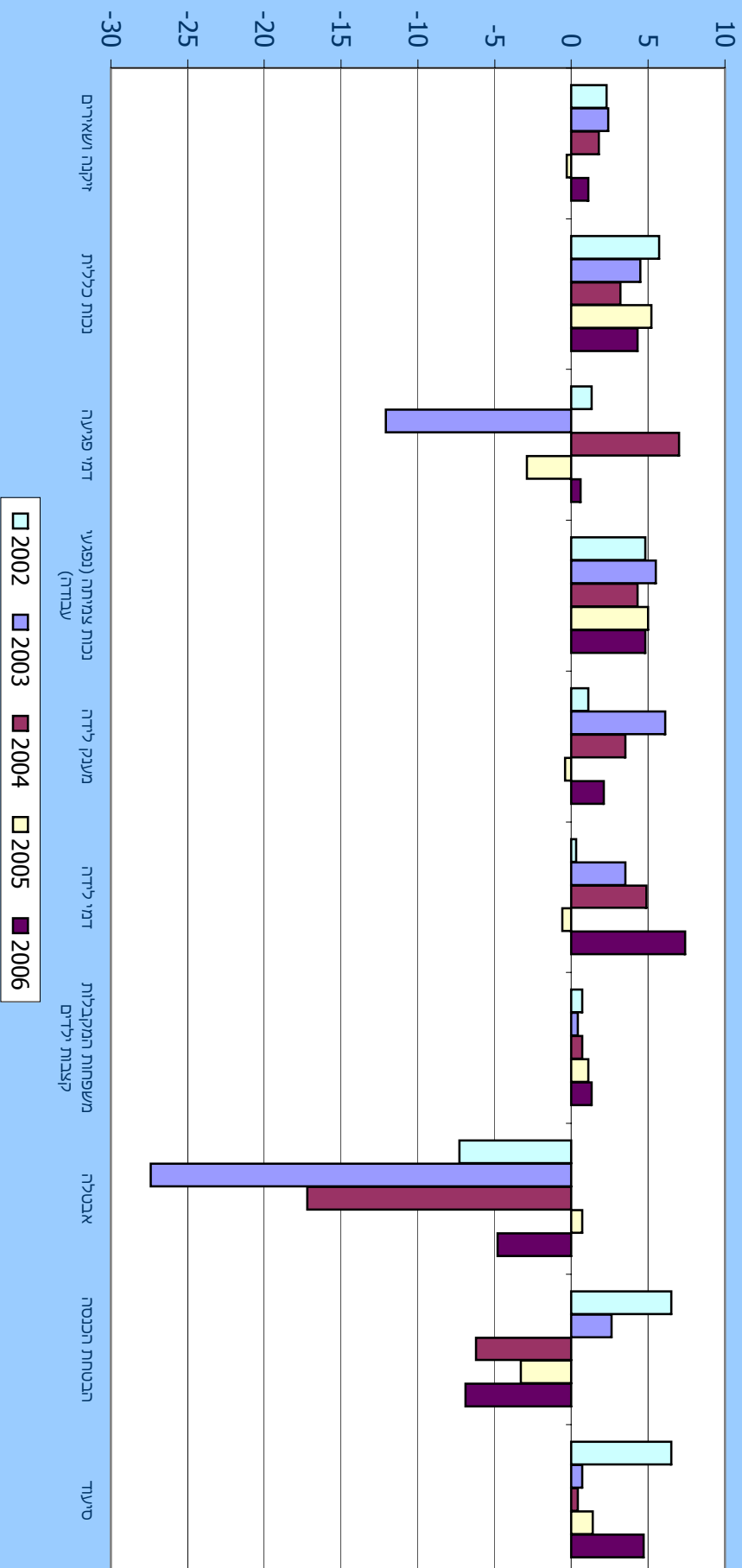
\* מקור הנתונים הבינלאומיים: OECD; מקור הנתונים לישראל: המוסד לביטוח לאומי והלשכה המרכזית לסטטיסטיקה.



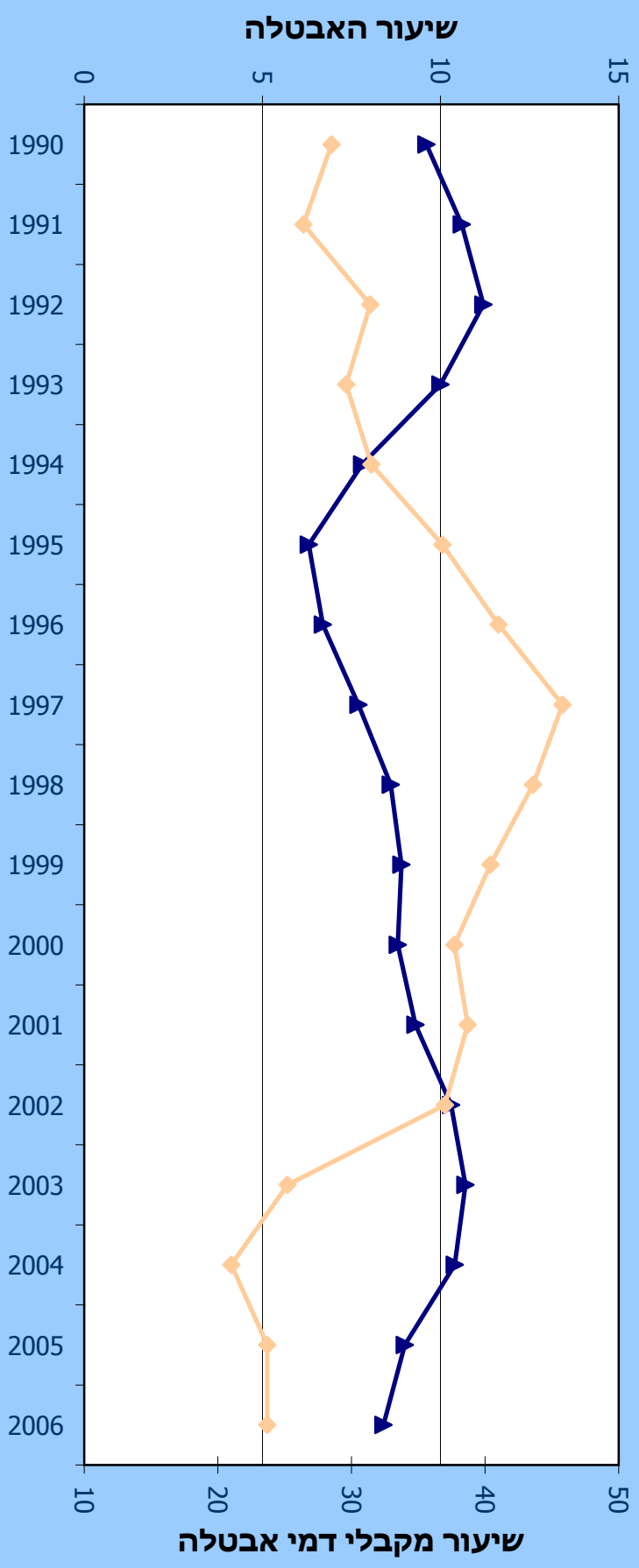
# שיעור השינוי הריאלי המצטבר בתשלומי הגמלאות: לעומת 2001



# שיעור השינוי במספר המקבלים גמלאות לפי ענפים, 2006-2002

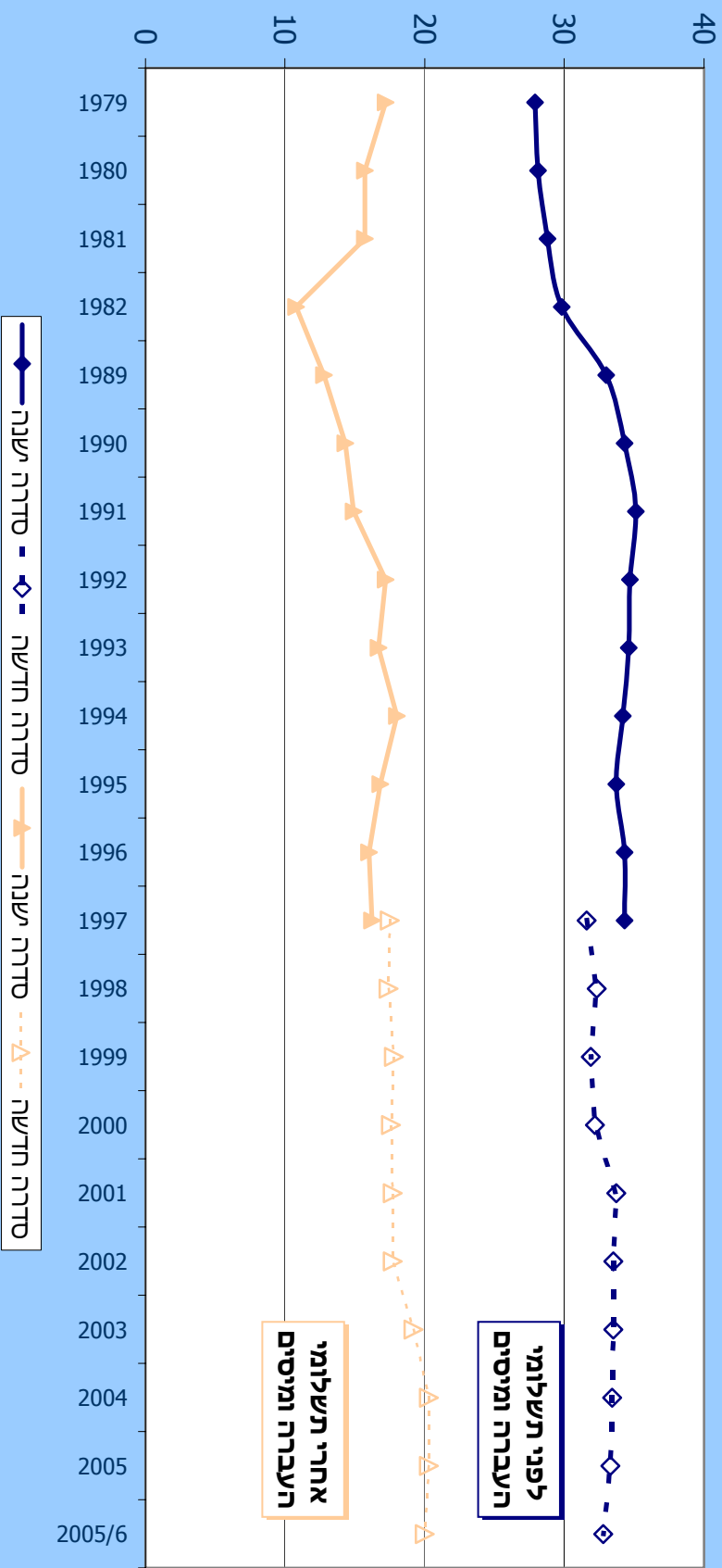


# שיעור האבטלה ושיעור המקבילים דמי אבטלה, 1990-2006

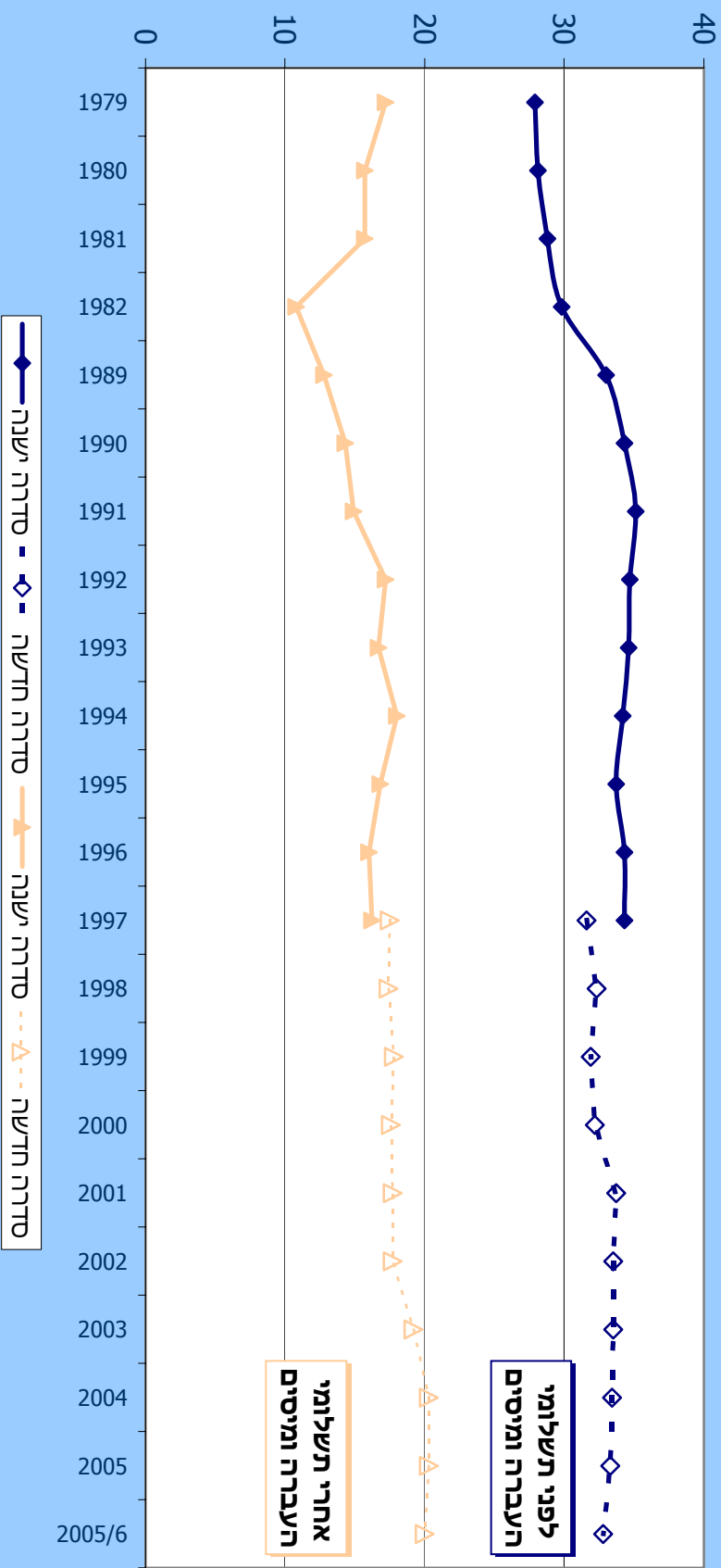


שיעור מקבלי דמי אבטלה — שיעור האבטלה

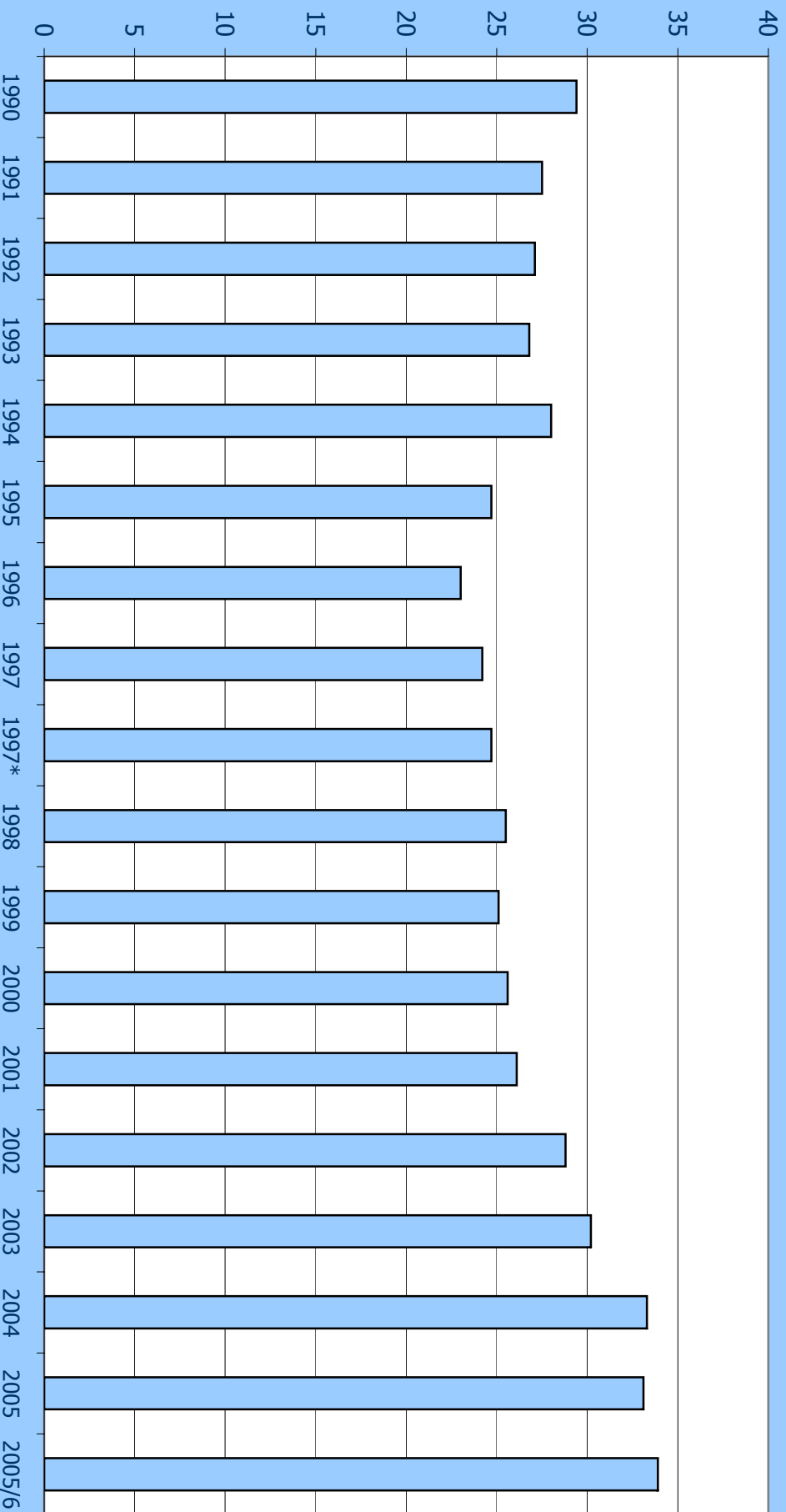
# תחולת עוני בכלל האוכלוסייה, לפני תשלומי העברה ומיסים ישירים ולאחריהם: משפחות (אחזים), 1979-2005/6 (ללא מזרח ירושלים)



# תחולת עוני בכלל האוכלוסייה, לפני תשלומי העברה ומיסים ישירים ולאחריהם: משפחות (אחוזים), 1979-2005/6 (ללא מזרח ירושלים)



## מדד יחס פער העוני 1990-6/2005 (כלל האוכלוסייה ללא מזרח ירושלים, אחוזים)

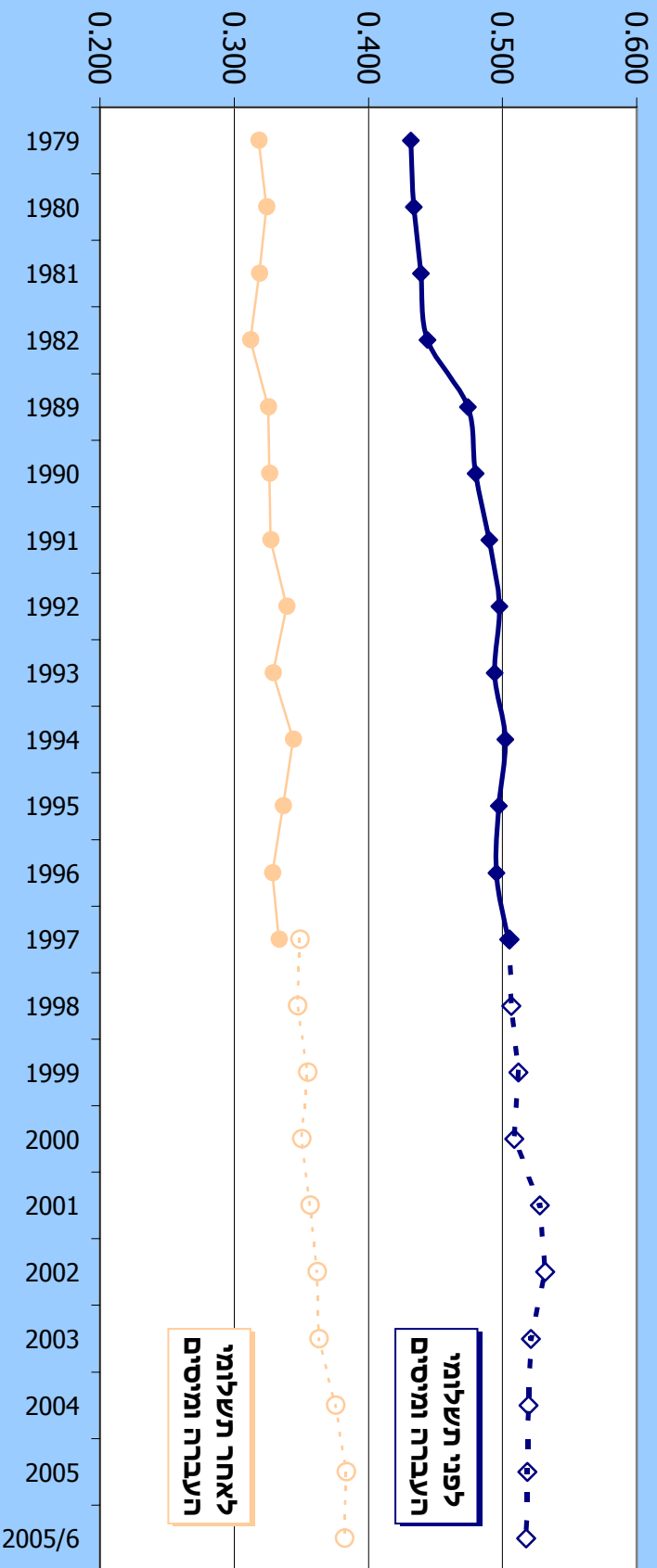


\* מ-1997 סדרה חודשית.

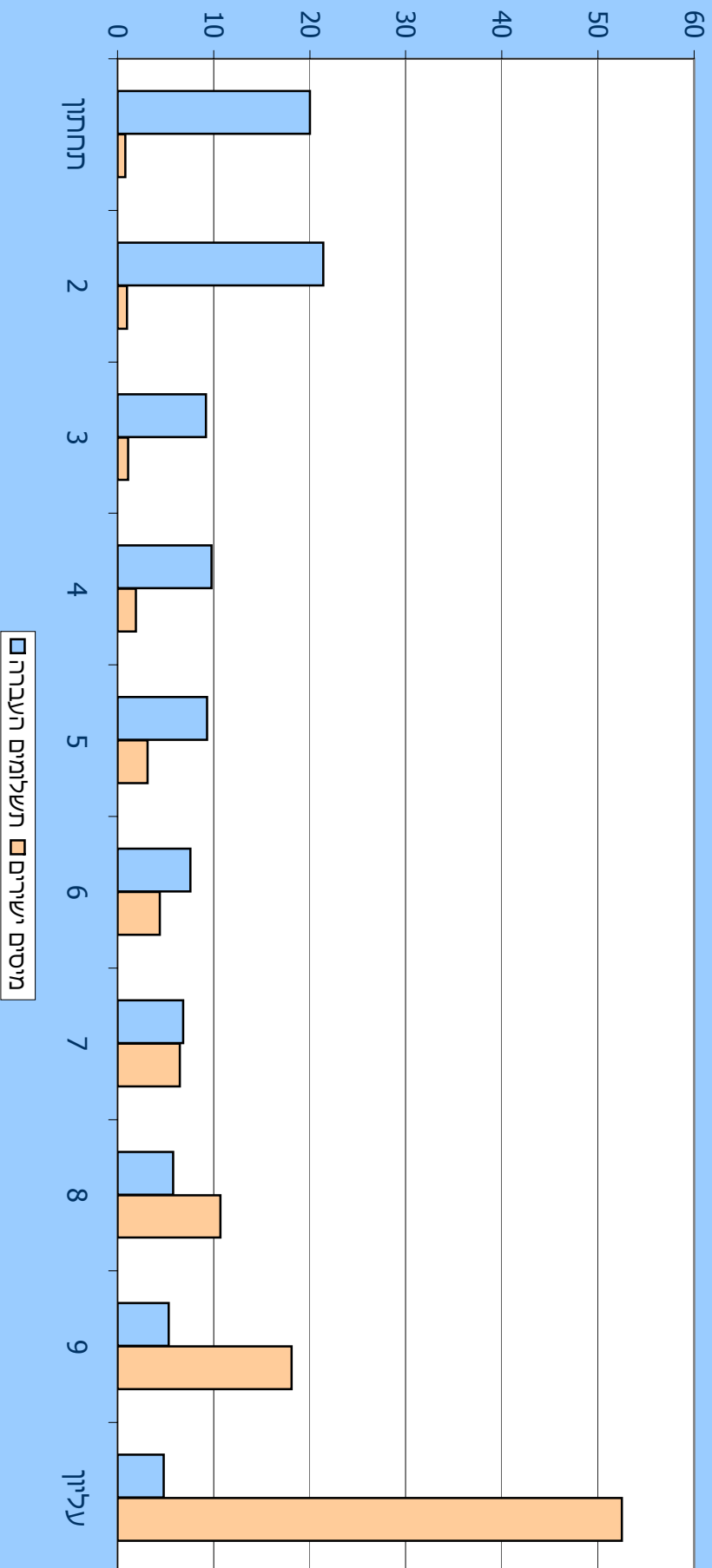
# מדד ג'יני לאי-שוויון התחלקות ההכנסות בקרב משפחות, לפני תשלומי העברה ומיסים

## ישריים ולאחריהם, 2005/6-1979

(ללא מזרח ירושלים)



# חלקו של כל עשירון בסך כל תשלומי ההעברה ובסך כל המיסים הישירים - כלל האוכלוסייה (אחוזים), 2005/6





## חלקו של כל עשירון בכלל ההכנסה הפנויה (אחוזים), 2005/6

