



המוסד לביטוח לאומי
מינהל המחקר והתכנון

מיפוי אוכלוסיות בסיכון להידבקות בנגיף הקורונה בהתאם להנחיות משרד הבריאות

תומר מליחי, להב כראדי, מרק רוזנברג

מרץ 2020

אוכלוסיות בסיכון - הגדרה

על פי הנחיות משרד הבריאות ישנן אוכלוסיות אשר חשיפה כלשהי לנגיף הקורונה מעמידה אותן בסיכון גבוה לתחלואה.

אוכלוסיות אלה כוללות את כל אוכלוסיית המבוגרים מעל גיל 60, וכן חולים במחלות כרוניות קשות בכל גיל:

- מחלות לב וכלי דם
- מחלות ממושכות של דרכי הנשימה כולל אסטמה
- מחלות אוטואימוניות
- חולי סכרת
- אנשים החולים וכאלה הנמצאים במצבים הפוגעים במערכת החיסון
- מחלות ממאירות

אוכלוסיות בסיכון מיפוי

- במהלך תקופה זו ישנה חשיבות רבה לכך שאוכלוסיות אלה ימשיכו לקבל שירותים חיוניים.
- על ידי שימוש בנתונים המנהליים של המוסד לביטוח לאומי ניתן למפות אוכלוסיות אלה ברמת הסניף, האזור הסטטיסטי והישוב.
- זיהוי אוכלוסיות אלה יאפשר להקצות את המשאבים הדרושים על מנת שיהיה ניתן לספק להן שירותים חיוניים בתקופה זו.

אוכלוסיות בסיכון מתודולוגיה

- באמצעות הנתונים המנהליים, דמוגרפיה ונכות כללית (מ-2015 עד 2020) ונכות מעבודה (מ-2016 עד 2020) ניסינו לזהות את הפרטים בקבוצות האוכלוסייה האלה לפי הגיל וסעיפי הליקוי הבאים המופיעים עבורם בחמש השנים האחרונות:

1. גיל – כל האוכלוסייה מעל גיל 60.
2. מחלות לב וכלי דם – סעיפי ליקוי 2, 9 ו-11.
3. סוכרת – סעיף ליקוי 4.
4. מחלות נשימתיות – סעיפי ליקוי 7, 8, 69 ו-5.
5. מחלות ממאירות – סעיפי ליקוי 21 ו-10.
6. אסתמה – סעיף ליקוי 6.

אוכלוסיות בסיכון מתודולוגיה

- המיפוי התבצע באמצעות איתור מספר האנשים החיים, המוגדרים כתושבים על פי נתוני הביטוח הלאומי ב-1 למרץ 2020 בגילאי 18 ומעלה, הנמצאים בסיכון בכל יישוב (מעל 100 איש).
- בשלב הבא חישבנו את מספר האנשים הנמצאים בסיכון ל-1,000 תושבים מתוך האוכלוסייה הנבחרת.

אוכלוסיות בסיכון – הערים הגדולות

ממוצע גילאי אוכלוסיית הסיכון	ממוצע גילאים ביישוב	אוכלוסיית סיכון ל-1,000 תושבים	סך האוכלוסייה	אוכלוסייה בסיכון	מספר חולים מאומתים*	יישוב
70.8	42.3	216	579,885	125,477	2672	ירושלים
71.8	46.6	270	365,444	98,828	504	תל אביב-יפו
72.0	50.0	357	217,913	77,692	152	חיפה
70.5	48.1	316	190,104	59,979	216	ראשון לציון
71.2	47.8	300	176,136	52,856	243	פתח תקווה
71.4	48.7	334	161,218	53,880	180	נתניה
71.0	47.0	296	160,533	47,589	253	אשדוד
70.2	46.9	299	159,633	47,780	153	באר שבע
71.6	49.4	338	143,396	48,491	175	חולון
72.6	48.7	310	120,044	37,263	162	רמת גן
70.0	40.0	190	107,349	20,429	2349	בני ברק

אוכלוסיות בסיכון - כלל היישובים

ממוצע גילאי אוכלוסיית הסיכון	ממוצע גילאים בישוב	אוכלוסיית סיכון ל-1,000 תושבים	סך האוכלוסייה	אוכלוסייה בסיכון	יישוב
81.1	65.2	617	486	300	תל יצחק
81.1	65.2	607	285	173	ביתן אהרן
70.1	62.0	595	121	72	שער מנשה
75.0	59.0	580	162	94	אחוזה
78.3	59.6	538	896	482	שורש
66.6	52.3	496	115	57	עמוקה
77.9	57.7	490	872	427	בני דרור
74.9	55.6	476	1,402	667	נורדייה
74.5	53.3	424	448	190	שער הגולן
73.0	52.3	413	448	185	גינוסר

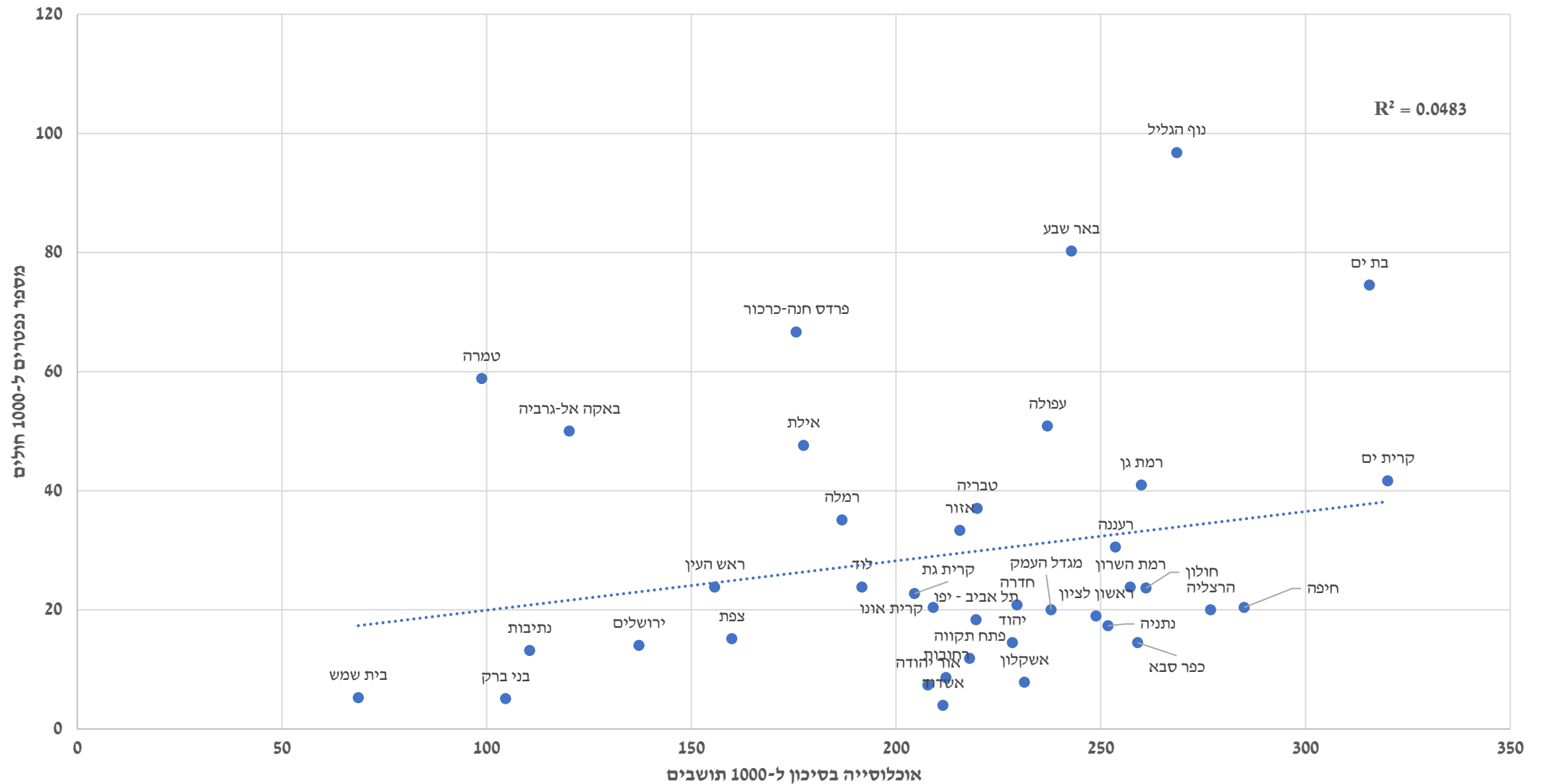
אוכלוסיות בסיכון – יישובים עם 5,000 תושבים ומעלה

ממוצע גילאי אוכלוסיית הסיכון	ממוצע גילאים בישוב	אוכלוסיית סיכון ל-1,000 תושבים	סך האוכלוסייה	אוכלוסייה בסיכון	מספר חולים מאומתים*	יישוב
71.0	51.2	394	32,165	12,663	23	קריית ים
72.0	51.5	387	106,383	41,198	165	בת ים
71.1	50.1	368	31,158	11,470	16	קריית ביאליק
71.3	50.2	368	34,690	12,750	12	קריית מוצקין
72.1	49.8	359	6,179	2,216	11	עומר
72.0	50.0	357	217,913	77,692	152	חיפה
72.7	50.8	353	32,732	11,549	44	רמת השרון
71.4	49.7	351	5,406	1,900	6	בני עייש
71.7	49.7	348	72,314	25,166	97	הרצלייה
70.7	49.2	347	36,134	12,522	45	כרמיאל

אוכלוסיות בסיכון - סניפים ראשיים

ממוצע גילאי אוכלוסיית הסיכון	ממוצע גילאים בסניף	אוכלוסיית סיכון ל-1,000 תושבים	סך האוכלוסייה	אוכלוסייה בסיכון	סניף
70.8	49.4	354	171,423	60,606	קריות
71.5	49.2	335	152,186	51,034	חולון
71.4	48.8	331	170,615	56,396	יפו
71.6	48.6	328	276,282	90,484	חיפה
70.5	48.1	316	190,095	59,972	ראשון לציון
71.0	48.2	312	335,444	104,664	כפר סבא
72.3	48.4	304	217,872	66,196	רמת גן
71.0	46.9	295	162,241	47,927	אשדוד
70.4	46.5	287	141,535	40,656	אשקלון
72.2	47.0	278	301,422	83,666	תל אביב
70.7	46.4	276	304,622	84,158	נתניה
69.6	45.4	264	167,671	44,330	עפולה
70.2	45.8	263	328,293	86,304	רחובות
70.5	45.8	261	343,104	89,409	פתח תקוה
69.4	44.7	246	211,121	51,930	נהריה
69.0	44.0	241	206,603	49,757	טבריה
68.9	43.4	223	104,394	23,261	כרמיאל
69.4	42.5	218	484,786	105,790	באר שבע
69.1	43.4	217	311,054	67,385	חדרה
70.4	41.9	207	752,450	155,873	ירושלים
69.2	42.1	193	352,825	68,145	רמלה
67.8	40.9	173	332,466	57,439	נצרת
69.7	39.3	171	127,262	21,819	בני ברק

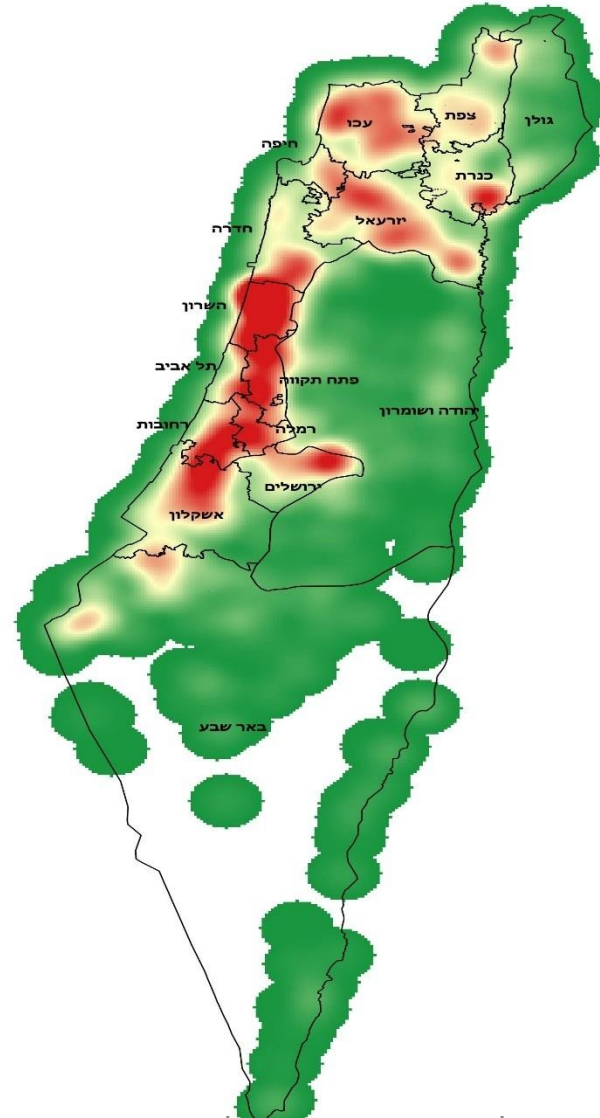
נפטרים* אל מול פרטים בסיכון**



*מקור: משרד הבריאות - דוח נפטרים 19.04.2020

** לצורך חישוב זה מדד הסיכון חושב מתוך כלל אוכלוסיית היישובים ולא רק מתוך האוכלוסייה מעל גיל 18.

אוכלוסיות בסיכון – מפת חום

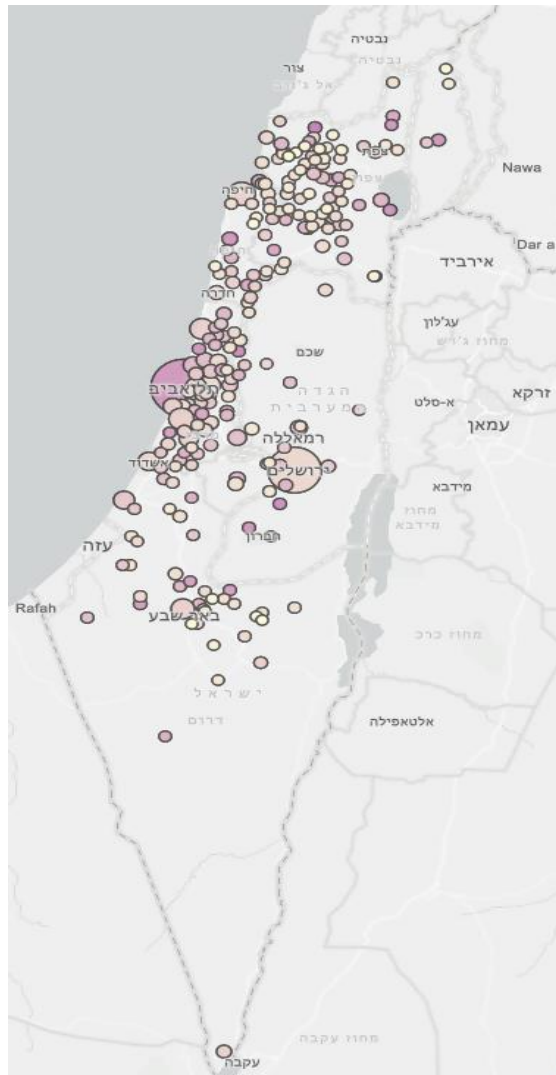


האזורים המסומנים:

- ירוק – שיעור נמוך של אוכלוסייה בסיכון גבוה
- אדום – שיעור גבוה של אוכלוסייה בסיכון

אוכלוסיות בסיכון – השוואה

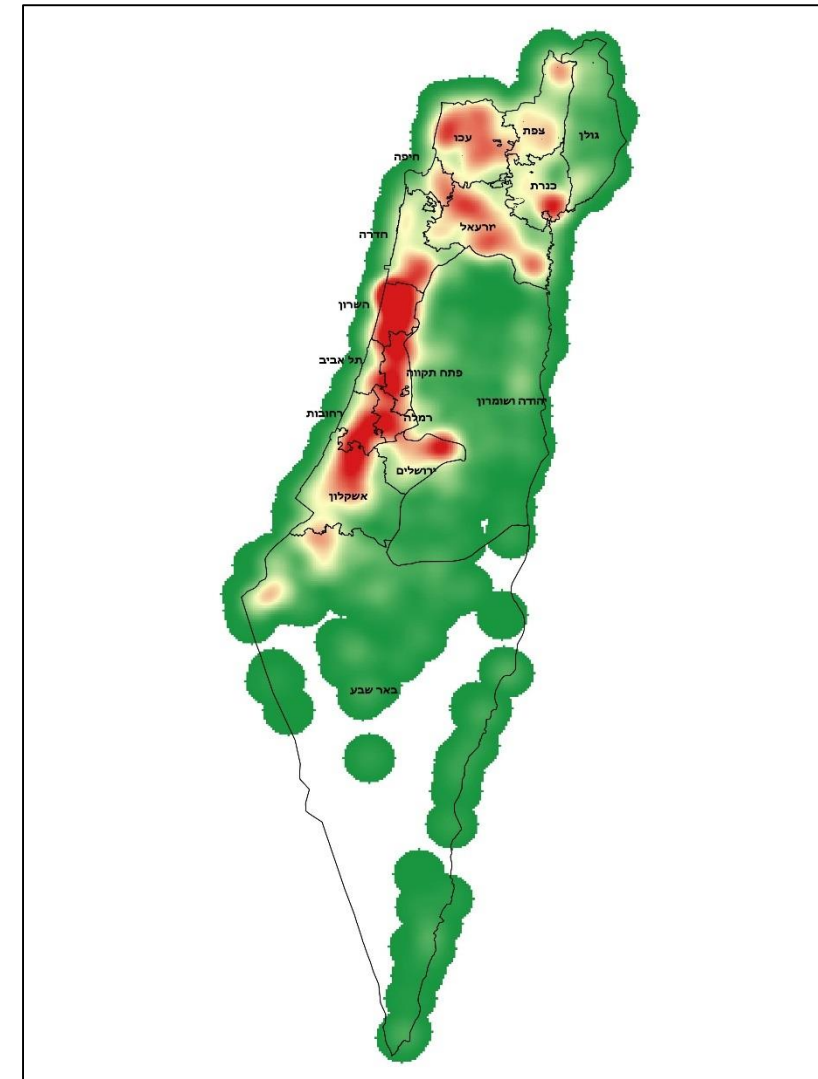
מפת בידודים פעילים לפי יישוב*



מפת חשיפה לקורונה*



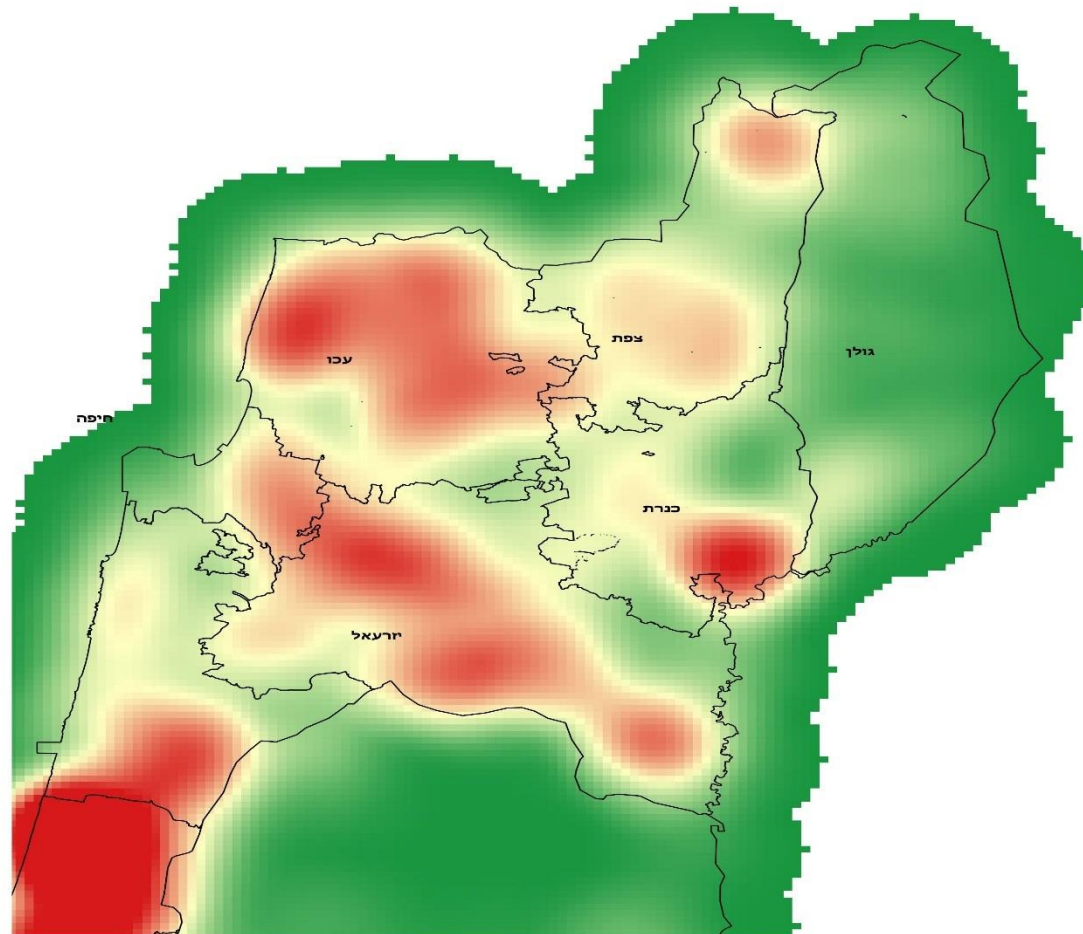
אוכלוסיות בסיכון לפי יישוב



אוכלוסיות בסיכון – מפת חום אזור הצפון

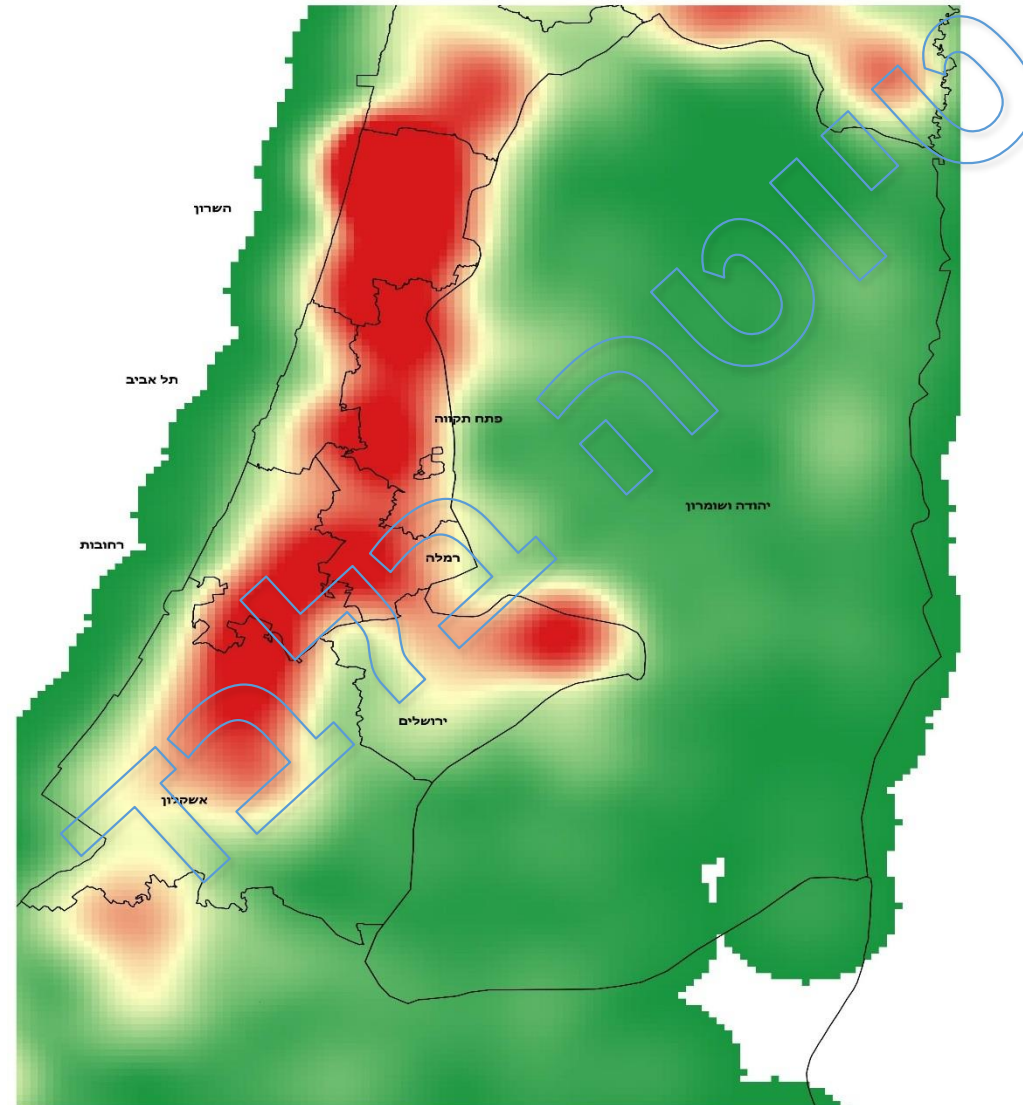
האזורים המסומנים:

- ירוק – שיעור נמוך של אוכלוסייה בסיכון גבוה
- אדום – שיעור גבוה של אוכלוסייה בסיכון



אוכלוסיות בסיכון – מפת חום

אזור המרכז

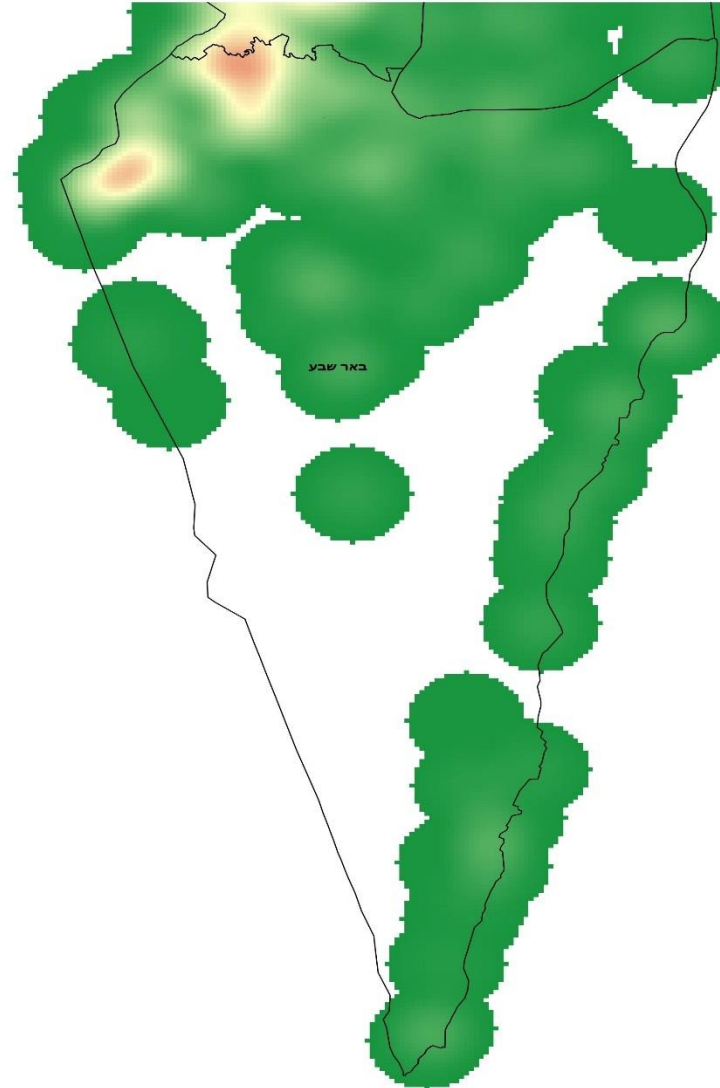


האזורים המסומנים:

- ירוק – שיעור נמוך של אוכלוסייה בסיכון גבוה
- אדום – שיעור גבוה של אוכלוסייה בסיכון

אוכלוסיות בסיכון – מפת חום

אזור הדרום



האזורים המסומנים:

- ירוק – שיעור נמוך של אוכלוסייה בסיכון גבוה
- אדום – שיעור גבוה של אוכלוסייה בסיכון

מיפוי אוכלוסיות בסיכון סיכום

ריכוזים גבוהים של אוכלוסייה בסיכון נמצאים בעיקר בישובים כפריים, הן במרכז והן בפריפריה, בהם יש ריכוז גבוה של מבוגרים.

מיפוי אוכלוסיות בסיכון אפשרויות להמשך

- איפון אוכלוסיות נוספות הנתונות סיכון.
- מיפוי לפי אזורים סטטיסטיים ו/או סניפי משנה.
- חישוב משקולות לרמות סיכון לפי גילאים ואחוזי נכות שנקבעו.

תודה רבה!