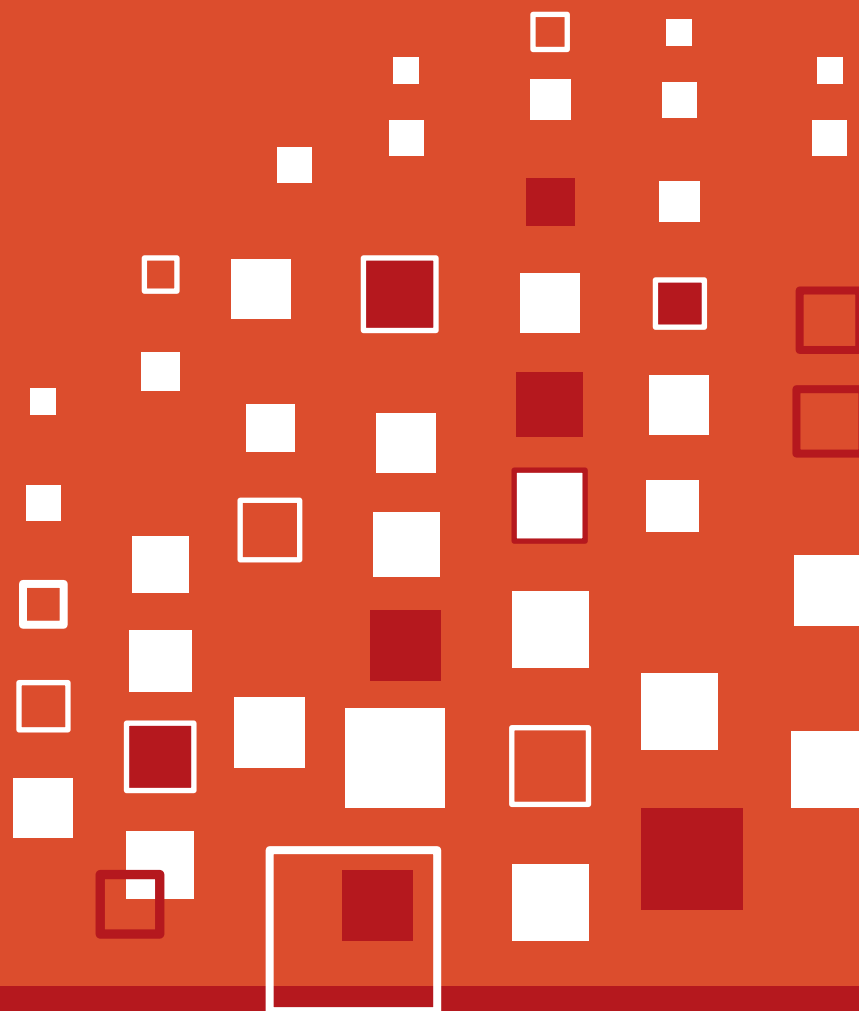




המוסד לביטוח לאומי
מינהל המחקר והתכנון



מקבלי דמי אבטלה בשנת 2018

נתנאלה ברקלי

סקרים תקופתיים 310
כסלו התש"פ, דצמבר 2019



המוסד לביטוח לאומי
מינהל המחקר והתכנון

מקבלי דמי אבטלה בשנת 2018

נתנאלה ברקלי

סקרים תקופתיים 310
ירושלים, כסלו התש"פ, דצמבר 2019

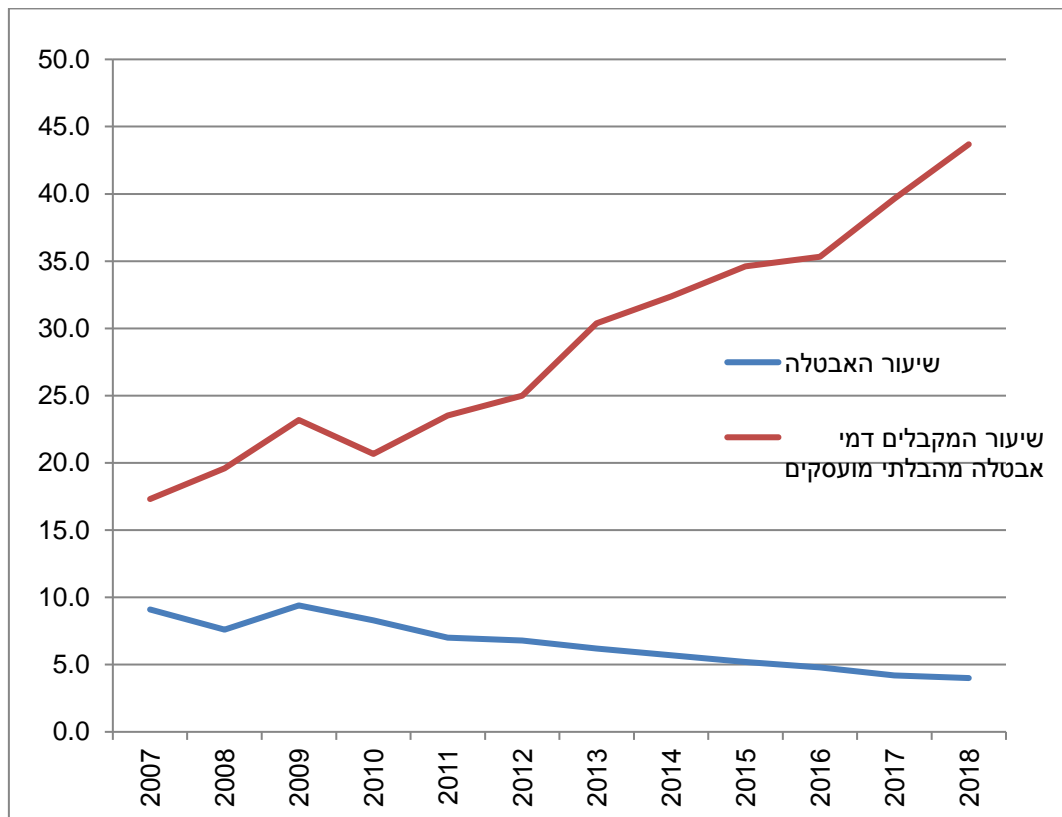
פתח דבר

מינהל המחקר והתכנון מציג חוברת זו בסדרת הפרסומים על מקבלי דמי אבטלה מהמוסד לביטוח לאומי. בחוברת נתונים על מובטלים שקיבלו דמי אבטלה בשנת 2018 בהשוואה לשנים קודמות, תוך פירוט מאפיינים שונים, בהם מאפייני דמוגרפיה ומאפייני תעסוקה.

כ-44% מהבלתי מועסקים קיבלו דמי אבטלה ב-2018. מהתרשים שלהלן עולה שהעלייה בשיעור ה"כיסוי" של הגמלה (אחוז המקבלים בכלל הבלתי מועסקים) נמשכת, כלומר לדמי אבטלה זכאים יותר מובטלים מבעבר.

ממצא חשוב נוסף הוא שבדומה ל-2017, רק כ-6% ממי שמיצו את מלוא זכאותם לדמי אבטלה פנו לשירות להבטחת הכנסה וקיבלו גמלה להבטחת הכנסה.

שיעור האבטלה ושיעור המקבלים דמי אבטלה בקרב הבלתי מועסקים



את הפרסום הכינה נתנאלה ברקלי. תודה למיה עורב-הטל על העריכה הלשונית ולחיה רבין על ההדפסה וההפקה.

פרופ' דניאל גוטליב
סמנכ"ל מחקר ותכנון

תמצית

בחוברת מוצגים נתונים על מובטלים שקיבלו דמי אבטלה ב-2018 בהשוואה לשנים קודמות ותוך פירוט מאפיינים שונים, בהם מאפייני דמוגרפיה ומאפייני תעסוקה, וכך נתונים על אבטלה.

מספר המקבלים דמי אבטלה ב-2018 עלה ב-6.5% בממוצע לחדש לעומת 2017, ומספר הבלתי מועסקים ירד בכ-3%. כ-223 אלף מובטלים שונים קיבלו דמי אבטלה בעבור יום אחד לפחות ב-2018 – 71 אלף בממוצע לחדש, שהם כ-43% מסך הבלתי מועסקים בכוח העבודה.

בסך הכל שולמו דמי אבטלה בסכום של 3.5 מיליארד ש"ח. סך התקבולים מהגבייה לענף זה הסתכם ב-1,117 מיליון ש"ח, שהם 32% מסך תשלומי דמי אבטלה.

מקור הנתונים לדוח הוא קובץ תביעות לדמי אבטלה שאושרו. תביעות אלה כוללות פרטים על התשלומים, על מאפייני דמוגרפיה ועל היסטוריית התעסוקה של התובעים.

תוכן העניינים

- 1.....פתח דבר
- 1..... כללי
- 2..... מקבלי דמי אבטלה
- 6..... גובה דמי האבטלה
- 7..... עומק האבטלה
- 8..... מקבלי דמי אבטלה וגמלה להבטחת הכנסה

לוחות

- 1..... א. בלתי מועסקים ומקבלי דמי אבטלה (ממוצע חודשי), 2018-2002
- 2..... ב. מקבלי דמי אבטלה לכל 1,000 בלתי מועסקים, לפי מין
- 4..... ג. מענקים בגין עבודה מועדפת וחיילים משוחררים שקיבלו דמי אבטלה, 2018-1995
- 5..... ד. מענקים בגין עבודה מועדפת לפי ענף עבודה, 2018-2017
- 6..... ה. נוסחת חישוב דמי אבטלה
- ו. מקבלי דמי אבטלה שמיצו את זכאותם במחצית הראשונה של 2018 וקיבלו גמלה להבטחת הכנסה, לפי גיל
- 8..... ז. מקבלי דמי אבטלה שמיצו את זכאותם במחצית הראשונה של 2018 וקיבלו גמלה להבטחת הכנסה, לפי תקופת זכאות
- 8.....

נספח לוחות

11	1.	תביעות לדמי אבטלה, 2018-2000
12	2.	סך התשלומים וסך דמי הביטוח לדמי אבטלה, 2018-2000
13	3.	מקבלי דמי אבטלה לפי שנת אבטלה, 2018-2000
14	4.	מקבלי דמי אבטלה לפי מין וסוג המובטל (ממוצע חודשי), 2018-2000
15	5.	מקבלי דמי אבטלה לפי מין ומספר שנות הלימוד (ממוצע חודשי), 2018-2000
16	6.	מקבלי דמי אבטלה לפי מין ובית ספר אחרון (ממוצע חודשי), 2018-2000
17	7.	מקבלי דמי אבטלה לפי מין ומספר שנות עבודה כולל (ממוצע חודשי), 2018-2000
18	8.	מקבלי דמי אבטלה לפי מין, מספר שנות העבודה במקום העבודה האחרון (ממוצע חודשי), 2018-2000
19	9.	מקבלי דמי אבטלה לפי הכשרה מקצועית, מין וסוג לשכת התעסוקה (ממוצע חודשי), 2018
20	10.	מקבלי דמי אבטלה לפי סניף (ממוצע חודשי), 2018-2017
21	11.	מקבלי דמי אבטלה לפי גיל, מין וסוג המובטל (ממוצע חודשי), 2018-2000
23	12.	מקבלי דמי אבטלה לפי סוג המשפחה, מין וסוג המובטל (ממוצע חודשי), 2018
23	13.	מקבלי דמי אבטלה לפי מספר הילדים מין וסוג המובטל (ממוצע חודשי), 2018
24	14.	מקבלי דמי אבטלה לפי גובה דמי האבטלה ליום, מין וסוג המובטל (ממוצע חודשי), 2018-2000
26	15.	מקבלי דמי אבטלה לפי גובה דמי האבטלה ליום, גיל ומין (ממוצע חודשי), 2018
27	16.	מקבלי דמי אבטלה לפי גובה דמי האבטלה ליום וסניף (ממוצע חודשי), 2018
28	17.	מקבלי דמי אבטלה שונים בשנה לפי תקופת התשלום המרבית, מין וסוג המובטל, 2018
28	18.	מקבלי דמי אבטלה לפי תקופת התשלום המרבית, מין וסוג המובטל (ממוצע חודשי), 2018
29	19.	מקבלי דמי אבטלה שונים בשנה לפי תקופת התשלום המרבית וגיל, 2018
29	20.	מקבלי דמי אבטלה לפי תקופת התשלום המרבית וגיל (ממוצע חודשי), 2018
30	21.	מקבלי דמי אבטלה שסיימו את שנת זכאותם, לפי שנת הסיום ועומק האבטלה, 2018-2000
30	22.	מקבלי דמי אבטלה שחיפשו עבודה וסיימו את שנת זכאותם ב-2018, לפי עומק האבטלה והתקופה המרבית
31	23.	מקבלי דמי אבטלה שחיפשו עבודה וסיימו את שנת זכאותם ב-2018, לפי עומק האבטלה וסוג לשכת התעסוקה
32	24.	מקבלי דמי אבטלה שחיפשו עבודה וסיימו את שנת זכאותם ב-2018, לפי עומק האבטלה ומספר שנות הלימוד
32	25.	מקבלי דמי אבטלה שחיפשו עבודה וסיימו את שנת זכאותם ב-2018, לפי עומק האבטלה ומין
33	26.	מקבלי דמי אבטלה שחיפשו עבודה וסיימו את שנת זכאותם ב-2018, לפי עומק האבטלה וסניף
34	27.	מקבלי דמי אבטלה שחיפשו עבודה וסיימו את שנת זכאותם ב-2018, לפי עומק האבטלה וגיל
34	28.	מקבלי דמי אבטלה שחיפשו עבודה וסיימו את שנת זכאותם ב-2018, לפי עומק האבטלה וגובה השכר ערב האבטלה
35	29.	מקבלי דמי אבטלה שחיפשו עבודה וסיימו את שנת זכאותם ב-2018, לפי עומק האבטלה וגובה דמי האבטלה ליום
35	30.	מקבלי דמי אבטלה לפי צורת יישוב (ממוצע חודשי), 2018
36	31.	מקבלי דמי אבטלה לפי מועצה אזורית (ממוצע חודשי), 2018
37	32.	מקבלי דמי אבטלה לפי מחוז ונפה (ממוצע חודשי), 2018
39	33.	מקבלי דמי אבטלה לפי יישוב (ממוצע חודשי), 2018

כללי

בשנת 2018 עלה מספר המקבלים דמי אבטלה ב-6.5% בממוצע לחודש לעומת 2017 ומספר הבלתי מועסקים ירד בכ-3% בממוצע לחודש. בסך הכל קיבלו דמי אבטלה במהלך השנה כ-71 אלף איש בממוצע לחודש. מספר הבלתי מועסקים היה כ-163 אלף לעומת 168 אלף ב-2017.

לוח א מציג את מספר המקבלים דמי אבטלה ושיעורם בכלל הבלתי מועסקים בשנים 2002-2018.

לוח א: בלתי מועסקים ומקבלי דמי אבטלה (ממוצע חודשי), 2018-2002

שנה	בלתי מועסקים* (מספרים מוחלטים - אלפים)	אחוז הבלתי מועסקים מכוח העבודה	מקבלי דמי אבטלה (מספרים מוחלטים)	אחוז מקבלי דמי אבטלה מהבלתי מועסקים
2002	356.6	12.8	97,052	27.2
2003	380.2	13.4	70,450	18.5
2004	377.4	12.9	58,350	15.5
2005	334.9	11.2	58,830	17.6
2006	320.9	10.5	55,941	17.4
2007	287.8	9.1	49,817	17.3
2008	245.2	7.6	48,045	19.6
2009	315.0	9.4	73,025	23.2
2010	283.9	8.3	58,634	20.7
2011	243.9	7.0	57,354	23.5
2012	247.1	6.8	61,759	25.0
2013	228.4	6.2	69,351	30.4
2014	222.5	5.7	72,054	32.4
2015	201.6	5.2	69,780	34.6
2016	188.3	4.8	66,500	35.3
2017	168.3	4.2	66,701	39.6
2018	162.6	4.0	71,032	43.7

* הנתונים עד 2011 הם לאחר שרשור.

מקבלי דמי אבטלה

ב-2018 כ-223 אלף מובטלים שונים קיבלו דמי אבטלה בחודש אחד לפחות וכ-71 אלף בממוצע לחודש – עלייה של 6.5% לעומת 2017. שיעור הנשים המקבלות בקרב הבלתי מועסקים היה גבוה יותר משיעור הגברים – 55% לעומת 45% בהתאמה (לוח ב). יותר ממחצית מהמקבלים היו בני 40 ויותר ו-3/4 בהם נשואים – כמחציתם ללא ילדים.

לוח ב: מקבלי דמי אבטלה לכל 1,000 בלתי מועסקים, לפי מין*

מין	סך הכל	לכל 1,000 בלתי מועסקים**
סך הכל	70,695	22.8
גברים	31,639	19.8
נשים	39,056	26.1

* לא כולל חיילים משוחררים

** נתוני הלשכה מרכזית לסטטיסטיקה לנשים וגברים בני 25-64.

חיילים משוחררים

מ-2007, על חייל משוחרר¹ לצבור תקופת אכשרה כדי להיות זכאי לדמי אבטלה. לאחר ירידה בשנים 2015-2017, עלה ב-2018 שיעורם של חיילים משוחררים בקרב המקבלים דמי אבטלה בכ-8%, אף כי השיעור עדיין מזערי - 0.7% (1,631 אנשים, 337 בממוצע לחודש). סיבה אפשרית לשיעור הנמוך היא שקבוצה זו לא צברה תקופת אכשרה כנדרש לדמי אבטלה, אף שזו קצרה מהנדרש לעומת מובטלים אחרים – 6 מ-12 החודשים שמיום השחרור לעומת 12 מ-18 החודשים שקדמו לאבטלה, בהתאמה. מספר החיילים שקיבלו מענק בגין **עבודה מועדפת** ירד גם הוא והסתכם בכ-12,500 (לוח ג). מהתפלגות לפי ענף עולה כי כמחציתם עבדו בתעשייה, כ-16% במלונאות, כ-12% בתחנות דלק, כ-9% בחקלאות, כ-7% בבנייה ורק כ-1.5% בסיעוד (לוח ד). שיעור העובדים בעבודה מועדפת ירד ב-2018 בענפים סיעוד, חקלאות ותחנות דלק.

1 בפרסום זה – מי שעברו לכל היותר שנתיים משחרורו.

לוח ג: מענקים בגין עבודה מועדפת וחיילים משוחררים שקיבלו דמי אבטלה, 1995-2018

שנה	המענקים בגין עבודה מועדפת		החיילים המשוחררים	
	מספרים מוחלטים	אחוז השינוי	מספרים מוחלטים	אחוז השינוי
1995	12,486	--	16,348	--
1996	13,027	4.3	15,315	-6.3
1997	15,418	18.4	18,519	20.9
1998	16,736	8.5	18,651	0.7
1999	17,806	6.4	16,934	-9.2
2000	18,615	4.5	16,872	0.4
2001	14,630	-21.4	19,776	17.2
2002	10,701	-26.9	25,325	28.1
2003	9,707	-9.3	27,607	9.0
2004	13,773	41.9	24,306	-12.0
2005	12,570	-8.7	29,280	20.5
2006	11,747	-6.5	29,901	2.6
2007	11,658	-0.8	17,253	-42.3
2008	12,755	9.4	2,347	-86.4
2009	12,234	-4.1	1,792	-23.7
2010	13,765	12.5	1,403	-21.6
2011	14,811	7.6	1,398	-0.4
2012	15,407	4.0	1,584	13.3
2013	16,573	7.6	1,764	11.4
2014	16,606	0.2	1,796	1.8
2015	15,253	-8.1	1,728	-3.8
2016	14,930	-2.1	1,653	-4.3
2017	13,467	-9.8	1,505	-9.0
2018	12,533	-6.9	1,631	8.4

לוח ד: מענקים בגין עבודה מועדפת לפי ענף עבודה, 2018-2017

ענף	2017	2018	אחוז השינוי
מספרים מוחלטים			
סך הכל	13,467	12,533	-9.8
תעשייה	6,840	6,637	-3.0
מלונאות	2,181	2,068	-5.2
תחנות דלק	1,874	1,521	-18.8
חקלאות	1,302	1,187	-8.8
בנייה	995	942	-5.3
סיעוד	269	176	-34.6
אחוזים			
סך הכל	100.0	100.0	
תעשייה	50.8	53.0	
מלונאות	16.2	16.5	
תחנות דלק	13.9	12.1	
חקלאות	9.7	9.5	
בנייה	7.4	7.5	
סיעוד	2.0	1.4	

גובה דמי האבטלה

דמי האבטלה מחושבים לפי שכרו של התובע לפני האבטלה וביחס לשכר הממוצע במשק (לוח ה). בשנת 2007, במסגרת חוק ההסדרים, הופחתו בכ-25% דמי אבטלה של מי שטרם מלאו להם 28 שנים.

לוח ה: נוסחת חישוב דמי אבטלה

מי שטרם מלאו לו 28 שנים*	מי שמלאו לו 28 שנים	חלק השכר של המובטל
60%	80%	עד מחצית השכר הממוצע
40%	50%	יותר ממחצית השכר הממוצע ועד 3/4 ממנו
35%	45%	יותר מ-3/4 השכר ועד מלוא השכר הממוצע
25%	30%	חלק השכר השווה לשכר הממוצע ועד לשכר המרבי

* עד פברואר 2007 החישוב היה זהה לכל הגילים (כמו כיום לבני 28 ויותר).

ב-2018 דמי האבטלה הממוצעים כאחוז מהשכר הממוצע נשארו כ-50% בדומה ל-2017, זאת לאחר ירידה של כ-50% מ-2013. דמי האבטלה המשולמים לנשים היו נמוכים מאלה של הגברים בכ-22%, וערכם ליום כאחוז מהשכר הממוצע במשק היה כ-45% לעומת כ-57% לגבר (לוח 14 בנספח לוחות).

התשלום הממוצע ליום לאקדמאים היה כ-59% מהשכר הממוצע במשק לעומת 47% ללא אקדמאים. מי שהיו בהכשרה מקצועית קיבלו תשלום נמוך במיוחד – 44% מהשכר הממוצע במשק (בעקבות תיקון בחוק מיולי 2002, שבמסגרתו מנוכים מקבוצה זו 30% מהגמלה) (לוח 14 בנספח הלוחות).

ממוצע דמי האבטלה היה ב-2018 כ-200 ש"ח ליום, לגברים 226 ש"ח ולנשים 178 ש"ח. בני 40-44 קיבלו בממוצע ליום את הסכום הגבוה ביותר – כ-220 ש"ח, וצעירים עד גיל 24 – 125 ש"ח. המתגוררים בתל-אביב, כפר-סבא ורמת-גן קיבלו בממוצע 230-250 ש"ח ליום, והמתגוררים בבני-ברק, נצרת ונהריה 160-180 ש"ח בממוצע ליום.

בסך הכל שולמו ב-2018 דמי אבטלה בסכום של כ-3,477 מיליון ש"ח – עלייה ריאלית של 8% לעומת ב-2017. סך התקבולים מהגבייה לענף זה הסתכם ב-1,117 מיליון ש"ח, שהם כ-32% מסך התשלומים לדמי אבטלה.

עומק האבטלה

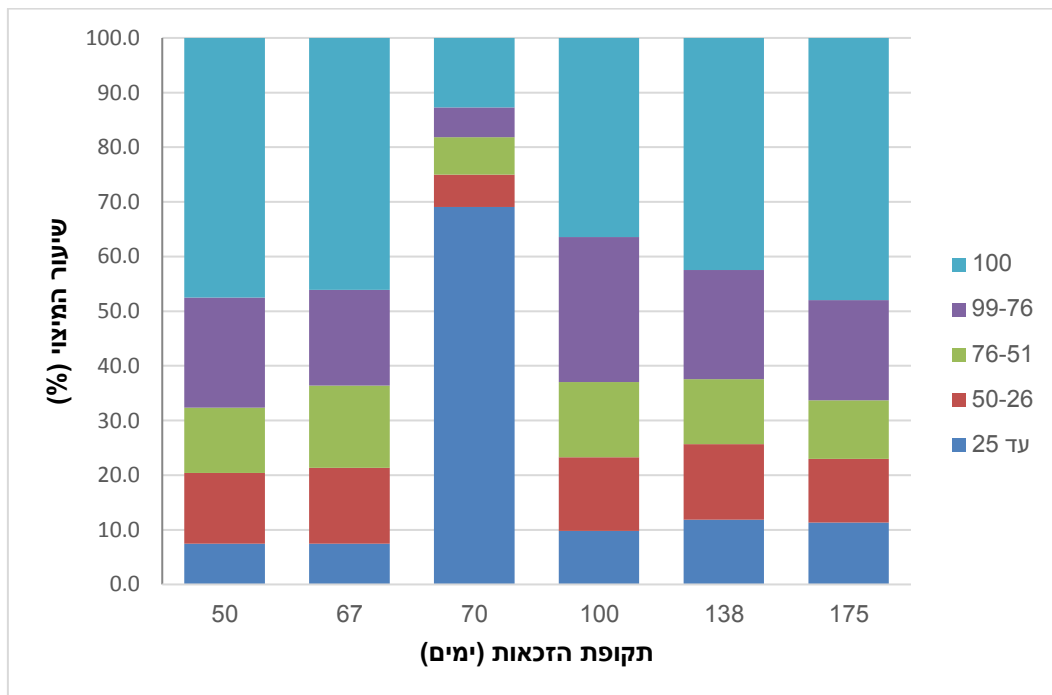
עומק האבטלה מוגדר כמספר הימים שבעבורם קיבל המובטל דמי אבטלה בשנת זכאותו. הנתונים לשנה נדונה נוגעים למי שסיימו את שנת אבטלתם בשנה זו, בין שהאבטלה החלה בשנה זו ובין שבשנה שקדמה לה. עומק האבטלה ב-2018 נותר ללא שינוי מ-2017 - 102 יום בשנת אבטלה.

על-פי חוק ביטוח אבטלה, מובטל זכאי לתשלום דמי אבטלה בעבור תקופה מרבית של 50, 67, 100, 138 או 175 יום, בהתאם לגילו ולמספר התלויים בו, והוא יכול למצות את מספר הימים האלה בתוך שנה מיום שהחלה האבטלה. חייל משוחרר זכאי לתקופה מרבית של 70 יום.

כ-37% מהמובטלים קיבלו דמי אבטלה לתקופה של 137 ימים ויותר, כ-18% ל-76-100 ימים וכ-10% לתקופה של עד 25 ימים. בקרב המובטלים בעלי השכלה נמוכה (עד 8 שנות לימוד) 60% קיבלו דמי אבטלה יותר מ-137 ימים, לעומת שליש בקרב בעלי השכלה גבוהה (13 שנות לימוד ויותר). שיעור המקבלים לתקופה הארוכה (יותר מ-137 ימים) היה שונה בין קבוצות הגיל: מחצית מבני 35-39, 56% מבני 40-44, ו-70% מבני 45 ויותר. כ-45% מן הצעירים (עד גיל 24) קיבלו דמי אבטלה במשך 26-50 ימים.

שיעור המיצוי של תקופת הזכאות המרבית היה ב-2018 כ-77%: בקרב אקדמאים ומבוגרים מוצו כ-77%-78% מן הימים, ובעלי השכלה נמוכה מיצו יותר מבעלי השכלה גבוהה – כ-83% מן הימים לעומת 76% בהתאמה. השיעורים בקרב נשים וגברים היו דומים – כ-77% מהתקופה המרבית. בתקופות אבטלה של 50, 67 ו-175 ימים מוצו כ-47% מן הימים, בעוד שבתקופה של 70 ימים מוצו רק כ-13%, מרביתם (כ-70%) ניצלו רבע מתקופת הזכאות (תרשים 1).

תרשים 1: שיעור המיצוי של תקופת הזכאות המרבית בכל אחת מהתקופות המרביות (אחוזים)



מקבלי דמי אבטלה וגמלה להבטחת הכנסה

מי שמקבל דמי אבטלה נמוכים או מי שמיצה את זכאותו לדמי אבטלה, ולשירות התעסוקה אין בעבורו עבודה מתאימה או שהוצעה לו עבודה בשכר נמוך – עשויים להיות זכאים לגמלה להבטחת הכנסה.

כדי לאמוד את שיעור המקבלים דמי אבטלה שקיבלו לאחר מכן גמלה להבטחת הכנסה, הוצלבו נתונים של מובטלים שמיצו את זכאותם לתשלום בחודשים ינואר-יוני 2018 עם מי שקיבלו הבטחת הכנסה ב-2018, כלומר מי שסיימו לקבל דמי אבטלה והיו להם לאחר מכן שישה חודשים לפחות שבהם יכלו להגיש תביעה להבטחת הכנסה. מן הנתונים עולה, כי כ-35 אלף מקבלי דמי אבטלה מיצו את מלוא זכאותם במחצית הראשונה של 2018, אך רק 1,969 בהם (5.6%) קיבלו לאחר מכן גמלה להבטחת הכנסה. בקרב מובטלים מבוגרים השיעור הגיע לכ-8%, בדומה ל-2017 (לוח ו). בקרב מי שמיצו תקופה מרבית של 175 ימים, קיבלו גמלה כ-7% לעומת מי שמיצו זכאות של 50-100 ימים – 3%-4% (לוח ז).

לוח ו: מקבלי דמי אבטלה שמיצו את זכאותם במחצית הראשונה של 2018 וקיבלו גמלה להבטחת הכנסה, לפי גיל

גיל	מספר מקבלי הבטחת הכנסה	אחוז מקבלי דמי אבטלה שמיצו תקופה מרבית
סך הכל	1,969	5.6
עד 24	84	4.5
27-25	83	2.9
34-28	262	3.4
44-35	464	5.4
+45	1,076	7.8

לוח ז: מקבלי דמי אבטלה שמיצו את זכאותם במחצית הראשונה של 2018 וקיבלו גמלה להבטחת הכנסה, לפי תקופת זכאות

מספר ימים	מספר מקבלי הבטחת הכנסה	אחוז מקבלי דמי אבטלה שמיצו תקופה מרבית
סך הכל	1,969	5.6
50	106	3.8
67	90	2.9
70	*	3.3
100	201	3.4
138	405	5.9
175	1,164	7.3

נספח לוחות

לוח 1: תביעות לדמי אבטלה¹, 2000-2018

אישורי המשך		תביעות חדשות		סך הכל (מספרים מוחלטים)	שנה
אחוז מסך הכל	מספרים מוחלטים	אחוז מסך הכל	מספרים מוחלטים		
83.8	1,061,978	16.2	205,304	1,267,282	2000
82.7	1,160,291	17.3	242,341	1,402,632	2001
84.9	1,204,224	15.1	214,907	1,419,131	2002
83.2	856,259	16.8	172,507	1,028,766	2003
81.4	734,553	18.6	168,309	902,862	2004
80.4	690,784	19.6	168,343	859,127	2005
79.3	659,363	20.7	171,975	831,338	2006
79.0	595,748	21.0	158,139	753,887	2007
77.8	557,904	22.2	159,368	717,272	2008
79.9	850,068	20.1	213,838	1,063,906	2009
80.7	734,454	19.3	175,528	909,982	2010
79.4	684,954	20.6	177,471	862,425	2011
78.6	717,351	21.4	194,943	912,194	2012
79.2	803,611	20.8	210,716	1,014,327	2013
80.0	840,949	20.0	209,774	1,050,723	2014
79.7	814,298	20.3	206,852	1,021,150	2015
80.2	801,224	19.8	198,000	999,224	2016
79.5	773,251	20.5	198,964	972,215	2017
79.8	825,792	20.2	208,728	1,034,520	2018

(1) לפי חודש הגשת התביעה.

לוח 2: סך התשלומים וסך דמי הביטוח לדמי אבטלה (מיליוני ש"ח במחירים שוטפים), 2000-2018

שנה	סך התשלומים	דמי הביטוח שנגבו	גבייה כאחוז מהתשלומים
2000	2,959	455	15.4
2001	3,512	471	13.4
2002	3,524	456	12.9
2003	2,410	431	17.9
2004	2,118	423	20.0
2005	1,993	447	22.4
2006	1,957	440	22.5
2007	1,757	483	27.5
2008	1,840	526	28.6
2009	3,028	536	17.7
2010	2,534	595	23.5
2011	2,501	676	27.0
2012	2,835	701	24.7
2013	3,176	787	24.8
2014	3,283	829	25.3
2015	3,218	915	28.4
2016	3,128	991	31.7
2017	3,195	1,054	33.0
2018	3,477	1,117	32.1

לוח 3: מקבלי דמי אבטלה לפי שנת אבטלה, 2000-2018

חיילים משוחררים		מקבלי דמי אבטלה בכוח העבודה		סך הכל		שנה
שינוי לעומת שנה קודמת	מספרים מוחלטים	אחוז שינוי לעומת שנה קודמת	מספרים מוחלטים	אחוז שינוי לעומת שנה קודמת	מספרים מוחלטים	
סך הכל						
-0.4	16,872	1.7	247,726	1.6	264,598	2000
17.2	19,776	13.1	280,120	13.3	299,896	2001
28.1	25,325	-10.0	252,093	-7.5	277,418	2002
9.0	27,607	-27.3	183,350	-24.0	210,957	2003
-12.0	24,306	-11.7	161,940	-11.7	186,246	2004
19.9	29,154	-0.8	160,658	1.9	189,812	2005
2.6	29,901	-4.4	153,538	-3.4	183,439	2006
-42.3	17,253	-5.2	145,506	-11.3	162,759	2007
-86.4	2,347	5.9	154,103	-3.9	156,450	2008
-23.7	1,790	40.4	216,384	39.5	218,174	2009
-21.6	1,403	-16.5	180,662	-16.6	182,065	2010
-0.4	1,398	-1.9	177,149	-1.9	178,547	2011
13.3	1,584	8.2	191,617	8.2	193,201	2012
11.4	1,764	12.7	216,038	12.7	217,802	2013
1.8	1,796	1.3	218,785	1.3	220,581	2014
-3.8	1,728	1.4	221,763	1.3	223,491	2015
-4.3	1,653	-5.0	210,694	-5.0	212,347	2016
-9.0	1,505	-0.2	210,317	-0.2	211,822	2017
8.4	1,631	5.4	221,661	5.4	223,292	2018
ממוצע חודשי						
-2.8	4,487	-3.6	88,109	-3.6	92,596	2000
11.5	5,004	13.2	99,703	13.1	104,707	2001
23.4	6,177	-8.9	90,875	-7.3	97,052	2002
13.3	7,000	-30.2	63,450	-27.4	70,450	2003
-21.5	5,498	-16.7	52,852	-17.2	58,350	2004
18.2	6,496	-1.0	52,334	0.8	58,830	2005
2.3	6,647	-5.8	49,294	-4.9	55,941	2006
-41.6	3,881	-6.8	45,936	-10.9	49,817	2007
-87.5	486	3.5	47,559	-3.6	48,045	2008
-23.7	371	52.8	72,654	52.0	73,025	2009
-40.2	291	22.7	58,343	-19.7	58,634	2010
-0.4	289	-2.2	57,065	-2.2	57,354	2011
13.3	328	7.7	61,431	7.7	61,759	2012
13.1	371	12.3	68,980	12.3	69,351	2013
3.2	383	3.9	71,671	3.9	72,054	2014
-10.4	343	-3.1	69,437	-3.2	69,780	2015
-3.5	331	-4.7	66,169	-4.7	66,500	2016
-8.1	304	0.3	66,397	0.3	66,701	2017
10.7	337	6.5	70,695	6.5	71,032	2018

לוח 4: מקבלי דמי אבטלה לפי מין וסוג המובטל (ממוצע חודשי), 2018-2000

סוג המובטל (אחוזים)			סך הכל	שנה
בהכשרה מקצועית	מבוגרים	אקדמאים		
סך הכל				
12.9	71.7	15.4	88,109	2000
13.3	68.7	18.0	90,875	2001
14.4	66.8	18.8	90,875	2002
6.7	70.6	22.7	63,450	2003
1.3	74.2	24.5	52,852	2004
1.1	74.2	24.7	52,334	2005
1.2	73.0	25.8	49,294	2006
0.9	72.6	26.5	45,936	2007
0.8	71.1	28.1	47,559	2008
0.7	70.4	28.9	72,654	2009
0.6	71.2	28.2	58,343	2010
0.8	70.9	28.3	57,065	2011
0.6	70.7	28.7	61,431	2012
0.3	70.2	29.5	68,980	2013
0.4	70.3	29.3	71,671	2014
0.4	70.2	29.4	69,437	2015
0.4	69.0	30.6	66,169	2016
0.3	67.5	32.2	66,397	2017
0.4	67.5	32.1	70,695	2018
גברים				
12.8	72.4	14.8	45,836	2000
15.4	68.5	16.1	50,549	2001
17.6	66.5	15.9	46,131	2002
7.4	71.2	21.4	31,876	2003
1.6	76.5	21.9	26,323	2004
1.4	77.1	21.5	25,329	2005
1.6	76.3	22.1	23,356	2006
1.3	75.5	23.2	21,203	2007
1.1	73.8	25.1	22,457	2008
0.9	72.9	26.2	37,404	2009
0.7	74.3	25.0	27,855	2010
1.2	73.8	25.0	26,749	2011
0.9	73.8	25.3	28,903	2012
0.5	73.3	26.2	31,908	2013
0.6	74.0	25.4	33,261	2014
0.6	74.1	25.3	31,760	2015
0.6	72.7	26.7	29,496	2016
0.6	71.1	28.3	29,692	2017
0.6	71.8	27.5	31,639	2018
נשים				
10.9	70.9	18.2	42,273	2000
11.2	68.9	19.9	49,154	2001
12.8	67.0	20.2	44,744	2002
6.0	69.9	24.2	31,574	2003
1.0	71.9	27.1	26,529	2004
0.7	71.5	27.8	27,005	2005
0.8	70.1	29.1	25,938	2006
0.9	72.6	26.5	24,733	2007
0.6	68.7	30.7	25,102	2008
0.5	67.7	31.8	35,251	2009
0.5	68.4	31.1	30,489	2010
0.5	68.3	31.2	30,316	2011
0.3	67.9	31.8	32,527	2012
0.2	67.4	32.4	37,072	2013
0.2	67.2	32.6	38,410	2014
0.2	66.9	32.9	37,677	2015
0.2	66.0	33.8	36,673	2016
0.1	64.5	35.3	36,705	2017
0.2	64.0	35.9	39,056	2018

לוח 5: מקבלי דמי אבטלה לפי מין ומספר שנות הלימוד (ממוצע חודשי), 2018-2000

מספר שנות לימוד ממוצע למובטל	מספר שנות לימוד			סך הכלי	שנה
	+13	12-9	עד 8		
סך הכל					
12.2	31.5	56.3	12.1	88,109	2000
12.1	32.7	55.6	11.7	99,703	2001
12.2	34.0	54.6	11.3	90,875	2002
12.4	36.9	53.0	10.1	63,450	2003
12.5	37.2	53.2	9.6	52,852	2004
12.5	36.8	53.7	9.5	52,334	2005
12.7	37.8	54.0	8.3	49,294	2006
12.7	38.2	54.0	7.8	45,936	2007
12.8	39.7	52.8	7.5	47,559	2008
12.9	40.8	52.2	7.0	72,654	2009
12.9	39.9	53.4	6.7	58,343	2010
12.9	40.0	53.4	6.6	57,065	2011
13.0	40.8	53.2	6.0	61,431	2012
13.0	41.2	53.3	5.5	68,980	2013
13.0	41.0	53.3	5.7	71,671	2014
13.0	40.7	53.8	5.5	69,437	2015
13.1	41.6	53.4	5.0	66,169	2016
13.2	43.2	52.0	4.8	66,397	2017
13.2	43.3	52.1	4.6	70,695	2018
גברים					
11.8	27.6	56.5	15.9	45,836	2000
11.8	29.8	55.5	14.7	50,549	2001
11.9	32.1	53.8	14.1	46,131	2002
12.2	35.0	52.2	12.8	31,876	2003
12.2	33.9	53.5	12.7	26,323	2004
12.2	32.7	54.7	12.6	25,329	2005
12.3	33.1	55.4	11.5	23,356	2006
12.3	33.9	55.1	11.0	21,203	2007
12.5	36.0	53.7	10.3	22,457	2008
12.6	37.3	53.4	9.3	37,404	2009
12.5	36.0	55.0	9.0	27,855	2010
12.6	35.6	55.5	8.9	26,749	2011
12.7	36.7	55.2	8.1	28,903	2012
12.7	37.2	55.2	7.6	31,908	2013
12.6	36.1	56.0	7.9	33,261	2014
12.6	35.4	56.8	7.8	31,760	2015
12.8	36.6	56.5	7.0	29,496	2016
12.8	38.2	55.2	6.7	29,692	2017
12.8	37.6	56.0	6.4	31,639	2018
נשים					
12.6	35.8	56.2	8.0	42,273	2000
12.4	35.7	55.7	8.6	49,154	2001
12.4	36.0	55.5	8.6	44,744	2002
12.6	41.9	50.7	7.4	31,574	2003
12.8	40.5	52.9	6.6	26,529	2004
12.9	40.7	52.7	6.6	27,005	2005
13.0	41.9	52.6	5.5	25,938	2006
13.0	41.8	53.0	5.2	24,733	2007
13.1	43.0	52.0	5.0	25,102	2008
13.2	44.5	51.0	4.5	35,251	2009
13.2	43.5	52.0	4.5	30,489	2010
13.2	43.9	51.6	4.5	30,316	2011
13.2	44.3	51.5	4.2	32,527	2012
13.3	44.7	51.6	3.7	37,072	2013
13.3	45.1	51.1	3.8	38,410	2014
13.3	45.1	51.3	3.6	37,677	2015
13.3	45.6	50.9	3.5	36,673	2016
13.4	47.2	49.5	3.3	36,705	2017
13.5	47.9	49.0	3.1	39,056	2018

לוח 6: מקבלי דמי אבטלה לפי מין ובית ספר אחרון (ממוצע חודשי), 2018-2000

שנה	סך הכל ¹	יסודי	תיכון טכנולוגי	תיכון עיוני	על-תיכוני	אקדמי
סך הכל						
2000	88,109	11.7	20.5	32.6	7.9	17.9
2001	95,293	10.0	18.9	30.2	9.1	20.5
2002	90,875	9.4	19.0	28.4	9.4	21.9
2003	63,450	8.8	20.1	26.0	9.9	24.1
2004	52,852	9.3	20.1	25.9	10.2	24.8
2005	52,334	9.3	19.8	25.7	10.5	24.9
2006	49,294	8.1	19.1	26.7	10.1	26.0
2007	45,936	8.3	19.5	26.9	10.2	26.7
2008	47,559	7.9	18.5	26.7	10.2	28.2
2009	72,654	7.5	17.8	26.3	10.0	29.0
2010	58,343	7.1	17.3	27.3	10.2	28.3
2011	57,065	7.0	16.4	27.4	10.3	28.5
2012	61,431	6.7	16.1	26.7	10.6	28.8
2013	68,980	6.3	15.5	26.5	10.5	29.6
2014	71,671	6.3	15.0	27.5	10.6	29.3
2015	69,437	6.1	14.2	28.7	10.1	29.5
2016	66,169	5.7	13.6	28.6	10.0	30.7
2017	66,397	5.5	12.5	27.5	10.0	32.2
2018	70,695	5.5	12.3	27.5	10.1	32.2
גברים						
2000	45,836	15.6	20.9	31.7	6.8	15.0
2001	50,549	13.1	19.9	29.1	8.6	18.5
2002	46,131	12.3	19.9	26.7	9.2	20.8
2003	31,876	11.6	20.6	24.1	9.6	22.8
2004	26,323	12.6	20.8	24.6	9.7	22.2
2005	25,329	12.6	20.9	24.6	9.9	21.7
2006	23,356	11.4	20.3	25.8	9.7	22.3
2007	21,203	11.8	20.6	25.9	9.6	23.3
2008	22,457	11.0	19.2	25.8	9.5	25.3
2009	37,404	10.1	18.7	25.6	9.5	26.3
2010	27,855	9.9	18.3	26.7	9.6	25.1
2011	26,749	9.8	17.5	27.0	10.9	25.2
2012	28,903	9.5	17.3	26.2	9.9	25.4
2013	31,908	8.9	16.8	26.1	10.5	26.3
2014	33,261	9.0	16.1	27.8	9.8	25.5
2015	31,760	8.8	15.5	29.1	9.3	25.4
2016	29,496	8.1	15.0	29.1	9.1	26.8
2017	29,692	7.8	13.7	28.4	9.1	28.4
2018	31,639	8.0	13.7	28.5	9.2	27.7
נשים						
2000	42,273	7.4	20.1	33.6	9.0	20.9
2001	49,154	6.9	18.4	31.4	9.6	22.6
2002	44,744	6.4	18.8	30.1	9.7	23.1
2003	31,574	5.9	19.7	27.8	10.2	25.4
2004	26,529	6.0	19.5	27.2	10.7	27.4
2005	27,005	6.1	18.8	26.8	11.1	27.9
2006	25,938	5.1	18.0	27.6	10.5	29.3
2007	24,733	5.3	18.7	27.7	10.7	29.5
2008	25,102	5.1	17.9	27.4	10.7	30.9
2009	35,251	4.6	16.9	27.0	10.6	31.9
2010	30,489	4.4	16.2	27.9	10.7	31.2
2011	30,316	4.6	15.3	27.7	10.1	31.4
2012	32,527	4.3	15.1	27.0	11.3	31.9
2013	37,072	4.1	14.4	26.8	11.1	32.5
2014	38,410	4.0	14.0	27.3	11.3	32.7
2015	37,677	3.8	13.2	28.3	10.9	33.0
2016	36,673	3.7	12.5	28.2	10.8	33.9
2017	36,705	3.6	11.6	26.8	10.8	35.4
2018	39,056	3.6	11.1	26.7	10.8	35.9

(1) כולל לא ידוע.

לוח 7: מקבלי דמי אבטלה לפי מין ומספר שנות עבודה כולל (ממוצע חודשי), 2018-2001

ממוצע מספר שנות עבודה למובטל	מספר שנות עבודה כולל						סך הכל ¹	שנה
	+26	25-21	20-16	15-11	10-6	עד 5		
סך הכל								
8.1	6.9	4.1	6.4	8.1	17.9	56.6	99,703	2001
9.8	9.7	5.2	7.9	9.7	20.0	47.4	90,875	2002
11.9	13.2	6.7	9.3	12.1	21.5	37.1	63,450	2003
12.4	14.6	6.7	9.7	12.8	20.9	35.4	52,852	2004
11.9	13.0	6.1	9.3	13.5	21.2	36.9	52,334	2005
11.6	12.6	5.7	9.2	13.7	21.6	37.2	49,294	2006
12.0	13.1	5.5	10.3	14.7	21.9	34.5	45,936	2007
12.1	12.8	5.6	10.8	15.1	21.2	34.5	47,559	2008
12.0	12.4	5.5	11.2	14.9	20.3	35.7	72,654	2009
12.1	12.0	5.3	11.8	15.5	21.0	34.4	58,343	2010
12.7	13.2	5.6	13.0	16.1	20.0	32.2	57,065	2011
13.0	13.4	6.1	13.6	16.6	19.7	30.6	61,431	2012
12.9	12.9	6.3	13.6	16.1	20.1	31.0	68,980	2013
12.9	13.6	6.6	13.4	15.1	19.2	32.1	71,671	2014
12.8	13.5	7.1	13.2	14.2	18.5	33.5	69,437	2015
12.9	13.6	7.6	13.8	13.8	18.3	33.0	66,169	2016
13.2	14.2	7.6	14.2	13.9	18.8	31.3	66,397	2017
13.3	14.2	7.9	14.0	14.5	18.7	30.8	70,695	2018
גברים								
9.0	9.2	4.7	6.9	8.3	17.2	53.7	50,549	2001
10.9	12.7	5.9	8.3	9.7	18.5	44.9	46,131	2002
13.0	16.6	7.2	9.7	11.8	19.4	35.3	31,876	2003
13.5	18.0	7.2	10.1	12.6	18.4	33.7	26,323	2004
13.0	16.4	6.8	9.7	13.2	18.5	35.5	25,329	2005
12.7	15.8	6.5	9.6	13.2	18.6	36.3	23,356	2006
13.3	16.5	6.3	11.2	14.1	18.9	33.0	21,203	2007
12.5	16.1	6.2	11.5	14.3	18.5	33.4	22,457	2008
13.0	15.3	6.2	11.8	14.0	18.4	34.3	37,404	2009
13.3	15.4	6.0	12.5	14.4	19.0	32.7	27,855	2010
13.8	16.2	6.5	13.4	15.1	18.0	30.9	26,749	2011
14.1	16.6	7.0	14.0	15.6	17.7	29.1	28,903	2012
14.0	16.1	7.1	14.0	15.3	18.0	29.5	31,908	2013
14.1	17.1	7.5	13.6	14.1	17.0	30.7	33,261	2014
13.9	16.8	7.9	13.3	13.3	16.3	32.5	31,760	2015
14.0	17.0	8.4	13.8	12.8	16.1	31.9	29,496	2016
14.1	17.2	8.3	14.3	12.9	16.8	30.6	29,692	2017
14.3	17.5	8.3	14.0	13.3	16.6	30.3	31,639	2018
נשים								
7.1	4.7	3.4	5.9	7.9	18.6	59.5	49,154	2001
8.7	6.6	4.5	7.5	9.7	21.6	50.0	44,744	2002
10.7	9.8	6.2	9.0	12.4	23.7	38.9	31,574	2003
11.3	11.3	6.1	9.3	12.9	23.3	37.0	26,529	2004
10.8	9.8	5.4	9.0	13.7	23.8	38.3	27,005	2005
10.6	9.6	5.1	8.9	14.0	24.3	38.1	25,938	2006
11.0	10.2	4.9	9.5	15.2	24.4	35.8	24,733	2007
13.1	9.9	5.0	10.2	15.7	23.6	35.6	25,102	2008
10.8	9.2	4.7	10.6	15.8	22.4	37.3	35,251	2009
11.0	9.1	4.6	11.1	16.4	22.9	35.9	30,489	2010
11.8	10.5	4.8	12.6	17.0	21.8	33.4	30,316	2011
12.0	10.6	5.2	13.2	17.5	21.5	32.0	32,527	2012
11.9	10.2	5.7	13.3	16.7	21.9	32.2	37,072	2013
11.9	10.6	5.7	13.3	15.9	21.2	33.3	38,410	2014
11.9	10.8	6.4	13.1	15.0	20.4	34.4	37,677	2015
12.0	10.8	6.9	13.8	14.5	20.1	33.8	36,673	2016
12.5	11.8	7.1	14.2	14.6	20.5	31.8	36,705	2017
12.5	11.5	7.6	14.1	15.4	20.4	31.1	39,056	2018

(1) כולל לא ידוע

**לוח 8: מקבלי דמי אבטלה לפי מין ומספר שנות העבודה במקום העבודה האחרון
(ממוצע חודשי), 2018-2000**

ממוצע מספר שנות עבודה למובטל	מספר שנות עבודה במקום העבודה האחרון						סך הכל ¹	שנה
	+6	5	4	3	2	1		
סך הכל								
3.1	14.6	4.2	5.4	8.0	14.1	53.7	88,109	2000
2.8	13.9	3.7	4.9	7.3	13.3	56.9	99,703	2001
3.1	15.2	3.7	5.2	8.0	15.8	52.2	90,875	2002
4.2	21.5	4.8	6.6	11.3	20.3	35.5	63,450	2003
4.7	23.8	5.0	7.7	11.4	18.8	33.4	52,852	2004
4.5	23.7	6.1	8.0	10.1	18.0	34.2	52,334	2005
4.4	24.3	6.0	6.8	9.7	17.6	35.6	49,294	2006
4.5	25.6	4.9	6.3	9.8	18.5	34.9	45,936	2007
4.3	24.1	4.3	6.5	9.7	18.9	36.5	47,559	2008
3.8	20.2	4.4	6.2	10.1	18.7	40.4	72,654	2009
4.0	20.7	5.1	7.2	11.4	19.7	36.0	58,343	2010
4.3	22.5	5.4	7.5	11.3	17.0	36.3	57,065	2011
4.3	22.9	5.8	7.8	10.1	17.5	35.9	61,431	2012
4.2	22.7	5.9	6.6	10.2	18.2	36.4	68,980	2013
4.1	22.4	5.0	6.5	10.2	17.2	38.8	71,671	2014
4.0	21.3	4.8	6.4	9.2	15.4	42.9	69,437	2015
4.1	21.8	5.0	6.2	9.0	15.4	42.6	66,169	2016
4.1	21.7	4.7	6.0	9.0	15.5	43.2	66,397	2017
4.1	21.7	4.7	6.0	8.8	15.7	43.2	70,695	2018
גברים								
3.2	14.4	3.8	5.1	7.4	13.4	55.4	45,836	2000
2.8	13.7	3.4	4.6	6.9	12.8	58.6	50,549	2001
3.1	15.0	3.4	4.7	7.5	15.4	54.0	46,131	2002
4.2	21.1	4.5	6.2	10.7	19.9	37.6	31,876	2003
4.5	22.8	4.6	7.2	10.7	18.6	36.0	26,323	2004
4.3	22.3	5.6	7.3	9.7	18.4	36.8	25,329	2005
4.2	22.6	5.6	6.5	9.5	17.9	37.9	23,356	2006
4.3	23.7	4.5	5.9	9.5	18.8	37.6	21,203	2007
4.0	22.2	4.1	6.1	9.3	19.0	39.3	22,457	2008
3.6	19.0	4.2	6.0	9.9	18.9	42.0	37,404	2009
3.8	19.8	4.8	6.8	11.0	19.9	37.7	27,855	2010
4.0	21.2	5.1	7.2	11.0	16.9	38.7	26,749	2011
4.1	21.5	5.4	7.4	9.8	17.9	38.0	28,903	2012
3.9	21.2	5.6	6.3	10.1	18.4	38.3	31,908	2013
3.9	21.3	5.0	6.3	9.9	17.5	40.2	33,261	2014
3.8	20.0	4.7	6.1	9.1	15.8	44.3	31,760	2015
3.8	20.6	4.7	6.0	8.8	15.6	44.2	29,496	2016
3.8	19.9	4.5	5.7	8.8	15.6	45.5	29,692	2017
3.8	19.9	4.4	5.7	8.6	16.1	45.3	31,639	2018
נשים								
3.0	14.5	4.5	5.8	8.5	14.9	51.8	42,273	2000
2.8	13.9	4.0	5.3	7.8	13.8	55.2	49,154	2001
3.1	15.5	3.9	5.6	8.5	16.2	50.3	44,744	2002
4.3	21.9	5.1	7.0	12.0	20.7	33.3	31,574	2003
4.8	24.9	5.3	8.1	12.0	19.0	30.8	26,529	2004
4.7	25.0	6.7	8.6	10.6	17.5	31.7	27,005	2005
4.6	25.8	6.4	7.0	9.9	17.3	33.5	25,938	2006
4.7	27.1	5.3	6.7	10.1	18.3	32.5	24,733	2007
4.5	25.8	4.5	6.8	10.2	18.6	34.1	25,102	2008
4.0	21.5	4.6	6.4	10.4	18.5	38.6	35,251	2009
4.1	21.5	5.4	7.5	11.7	19.5	34.4	30,489	2010
4.5	23.6	5.7	7.8	11.7	17.1	34.1	30,316	2011
4.6	24.1	6.1	8.2	10.4	17.2	34.0	32,527	2012
4.4	23.9	6.1	6.9	10.3	18.1	34.7	37,072	2013
4.3	23.4	5.1	6.7	10.4	16.9	37.6	38,410	2014
4.2	22.3	4.7	6.7	9.3	15.2	41.8	37,677	2015
4.3	22.8	5.2	6.4	9.2	15.1	41.3	36,673	2016
4.4	23.2	4.9	6.3	9.1	15.3	41.3	36,705	2017
4.4	23.1	4.8	6.2	8.9	15.4	41.4	39,056	2018

(1) כולל לא ידוע

**לוח 9: מקבלי דמי אבטלה לפי הכשרה מקצועית, מין וסוג לשכת התעסוקה
(ממוצע חודשי), 2018**

אחוזים			מספרים מוחלטים			
בהכשרה	לא בהכשרה	סך הכל	בהכשרה	לא בהכשרה	סך הכל	
0.4	99.6	100.0	271	70,424	70,695	סך הכל
לפי מין						
0.6	99.4	44.8	197	31,443	31,639	גברים
0.2	99.8	55.2	74	38,981	39,056	נשים
לפי סוג לשכת התעסוקה						
0.5	99.5	67.8	220	47,711	47,931	רגילים
0.2	99.8	32.2	51	22,713	22,764	אקדמאים

לוח 10: מקבלי דמי אבטלה לפי סניף (ממוצע חודשי), 2017-2018

2017		מספר המקבלים			סניף
מספר מקבלים על כל 1,000 מועסקים	שיעור המקבלים	אחוז שינוי	2018	2017	
23.2	100.0	6.5	70,695	66,397	סך הכל
16.6	7.5	5.6	5,308	5,028	ירושלים
20.2	5.4	4.5	3,797	3,634	תל אביב
20.3	4.3	0.6	3,011	2,993	חיפה
28.9	3.3	9.5	2,364	2,159	אשדוד
28.6	3.0	9.9	2,155	1,961	אשקלון
24.9	8.1	6.9	5,708	5,338	באר שבע
23.6	1.8	13.4	1,265	1,116	בני ברק
22.8	5.0	0.7	3,557	3,532	חדרה
25.0	2.8	7.8	1,962	1,820	חולון
28.2	4.0	12.7	2,822	2,503	טבריה
41.7	3.0	4.5	2,096	2,005	יפו
20.2	4.9	1.0	3,468	3,435	כפר סבא
23.2	1.8	9.0	1,238	1,136	כרמיאל
26.0	3.9	8.5	2,792	2,572	נהריה
22.7	4.9	11.7	3,431	3,071	נצרת
25.7	5.5	8.1	3,872	3,582	נתניה
23.9	3.0	4.4	2,092	2,005	עפולה
21.2	5.7	10.3	4,010	3,634	פתח תקוה
30.5	3.2	7.0	2,293	2,144	קריות
23.3	3.4	4.4	2,408	2,307	ראשון לציון
23.7	6.1	6.6	4,313	4,047	רחובות
22.6	5.8	7.2	4,100	3,826	רמלה
23.2	3.7	3.4	2,635	2,548	רמת גן

לוח 11: מקבלי דמי אבטלה לפי גיל, מין וסוג המובטל (ממוצע חודשי), 2018-2000

גיל ממוצע	גיל (א חוזים)						סך הכל ¹ (מספרים)	שנה
	+45	44-40	39-35	34-30	29-25	עד 24		
סך הכל								
37.9	30.4	11.4	12.8	15.0	18.7	11.6	88,109	2000
38.2	31.0	11.8	13.4	15.0	18.6	10.2	99,703	2001
39.2	34.0	12.3	13.3	14.8	17.4	8.2	90,874	2002
40.9	39.3	12.5	13.7	14.9	15.4	4.2	63,450	2003
41.7	41.9	12.4	13.5	14.4	14.3	3.5	52,852	2004
41.5	41.0	12.1	14.0	15.3	14.3	3.4	52,334	2005
41.5	40.5	12.0	14.2	15.7	14.1	3.6	49,294	2006
41.9	41.3	11.9	15.0	16.0	12.4	3.4	45,936	2007
42.1	41.5	11.9	15.6	16.1	11.4	3.5	47,559	2008
42.0	40.6	12.3	16.2	15.9	11.5	3.5	72,654	2009
41.7	39.2	11.8	16.2	16.8	12.3	3.7	58,343	2010
42.1	40.3	12.2	16.4	16.1	11.7	3.4	57,065	2011
42.2	40.2	12.5	16.9	15.8	11.6	3.0	61,431	2012
41.9	38.6	13.0	16.7	16.4	12.1	3.3	68,980	2013
42.2	40.0	12.7	16.1	15.9	11.9	3.5	71,671	2014
42.4	40.6	13.1	15.9	15.7	11.5	3.2	69,437	2015
42.6	41.3	13.2	15.5	15.7	11.2	3.1	66,169	2016
42.6	41.2	13.2	15.4	15.9	11.3	3.0	66,397	2017
42.5	41.1	13.2	15.4	15.8	11.3	3.2	70,695	2018
לפי מין								
גברים								
38.8	32.5	11.6	13.1	14.6	17.6	10.6	45,836	2000
39.0	33.0	11.9	13.6	14.7	17.7	9.1	50,549	2001
40.0	35.9	12.4	13.5	14.7	16.4	7.2	46,130	2002
41.6	40.8	13.0	13.9	14.7	14.0	3.8	31,876	2003
42.6	44.2	13.0	13.6	13.8	12.5	2.9	26,323	2004
42.4	43.6	12.6	14.0	14.4	12.6	2.9	25,329	2005
42.4	43.1	12.7	14.2	14.7	12.3	3.0	23,356	2006
42.9	44.2	12.6	14.7	14.9	10.8	2.9	21,203	2007
43.1	44.4	12.5	15.4	14.8	9.9	3.0	22,457	2008
43.0	43.3	12.9	15.9	15.1	9.9	2.9	37,404	2009
42.8	42.6	12.3	15.8	15.6	10.7	3.0	27,855	2010
43.2	43.4	12.7	15.9	15.0	10.1	2.8	26,749	2011
43.3	43.4	13.2	16.3	14.7	10.1	2.3	28,903	2012
43.0	41.8	13.6	16.3	15.5	10.5	2.4	31,908	2013
43.5	43.7	13.2	15.5	14.9	10.2	2.5	33,261	2014
43.6	44.2	13.4	15.3	14.6	10.1	2.4	31,760	2015
43.8	45.0	13.4	15.0	14.5	9.8	2.2	29,496	2016
43.7	44.6	13.4	14.8	15.0	9.9	2.2	29,692	2017
43.7	44.5	13.7	14.7	14.8	10.2	2.3	31,639	2018
נשים								
37.0	28.1	11.3	12.6	15.4	20.0	12.6	42,273	2000
37.4	29.0	11.6	13.2	15.3	19.5	11.4	49,154	2001
38.3	32.1	12.2	13.1	14.8	18.4	9.3	44,744	2002
40.2	37.8	12.1	13.5	15.1	16.7	4.7	31,574	2003
40.8	40	11.7	13.3	15.0	16.0	4.0	26,529	2004
40.6	38.5	11.5	14.1	16.1	15.8	4.0	27,005	2005
40.6	38.2	11.3	14.3	16.6	15.7	4.1	25,938	2006
41.0	38.8	11.3	15.2	17.0	13.8	3.9	24,733	2007
41.2	38.8	11.4	15.8	17.2	12.8	4.0	25,102	2008
41.0	37.6	11.7	16.7	16.9	13.1	4.1	35,251	2009
40.7	36.1	11.3	16.7	17.9	13.7	4.3	30,489	2010
41.2	37.5	11.7	16.9	17.0	13.0	3.9	30,316	2011
41.2	37.3	12.0	17.5	16.7	12.9	3.6	32,527	2012
40.9	35.7	12.4	17.0	17.2	12.6	4.0	37,072	2013
41.1	36.8	12.3	16.6	16.7	13.4	4.3	38,410	2014
41.5	37.5	12.8	16.5	16.6	12.7	3.9	37,677	2015
41.7	38.3	13.0	15.9	16.6	12.4	3.8	36,673	2016
41.7	38.4	13.0	15.8	16.7	12.4	3.7	36,705	2017
41.6	38.3	12.9	16.0	16.6	12.3	3.9	39,056	2018

(1) כולל לא ידוע.

לוח 11 (המשך)

גיל ממוצע	גיל (אחוזים)						סך הכל ¹ (מספרים)	שנה
	+45	44-40	39-35	34-30	29-25	עד 24		
סוג המובטל								
אקדמאים								
39.4	33.1	12.2	13.7	17.7	20.9	2.5	13,588	2000
38.9	31.6	12.0	13.7	18.2	22.0	2.5	17,928	2001
39.9	35.0	11.8	13.7	18.0	19.9	1.6	17,121	2002
40.5	36.7	11.9	14.1	18.2	18.2	0.9	14,444	2003
40.9	38.6	11.5	13.4	18.0	17.7	0.8	12,968	2004
40.9	35.7	10.7	14.6	20.2	18.0	0.8	12,934	2005
40.4	34.9	10.7	15.4	20.9	17.4	0.8	12,727	2006
40.8	35.5	10.8	16.7	21.7	14.6	0.7	12,179	2007
40.9	34.9	11.1	18.1	21.6	13.5	0.8	13,357	2008
40.9	34.3	11.5	18.9	21.6	13.0	0.7	20,982	2009
40.5	32.1	11.4	19.2	23.1	13.4	0.9	16,432	2010
41.0	33.0	11.9	20.1	21.9	12.4	0.7	16,136	2011
41.1	33.1	12.1	20.9	21.1	12.1	0.7	17,644	2012
40.6	30.9	12.9	20.1	22.0	13.2	0.9	20,380	2013
40.9	32.1	13.0	19.8	21.1	12.9	1.1	20,980	2014
41.0	32.5	13.5	19.6	21.1	12.2	1.1	20,436	2015
41.1	32.9	14.1	19.2	20.7	12.1	1.1	20,267	2016
41.2	33.0	14.3	19.0	20.9	11.9	0.9	21,383	2017
41.0	32.5	14.5	19.0	20.9	12.1	1.1	22,713	2018
רגילים								
38.2	32.3	11.3	12.4	13.7	17.4	13.0	63,160	2000
38.7	33.4	11.9	13.1	13.3	16.5	11.7	68,507	2001
39.8	36.9	12.4	12.9	12.8	15.4	9.6	60,669	2002
41.5	41.8	12.8	13.5	13.3	13.7	5.0	44,764	2003
42.0	43.5	12.6	13.4	13.2	13.0	4.3	39,258	2004
42.0	43.1	12.5	13.7	13.6	12.9	4.3	38,842	2005
42.0	42.9	12.4	13.7	13.8	12.7	4.5	36,002	2006
42.3	43.7	12.3	14.2	13.9	11.5	4.4	33,338	2007
42.6	44.3	12.3	14.6	13.8	10.5	4.5	33,814	2008
42.5	43.3	12.6	15.1	13.6	10.8	4.6	51,142	2009
42.2	42.2	11.9	15.0	14.3	11.8	4.8	41,555	2010
42.6	43.4	12.2	14.9	13.7	11.3	4.5	40,436	2011
42.7	43.3	12.7	15.3	13.5	11.4	3.8	43,430	2012
42.5	41.9	13.0	15.2	14.0	11.7	4.2	48,388	2013
42.8	43.3	12.6	14.5	13.7	11.5	4.4	50,413	2014
43.1	44.1	12.8	14.4	13.4	11.2	4.1	48,737	2015
43.3	45.1	12.8	13.8	13.4	10.8	4.0	45,631	2016
43.3	45.2	12.7	13.6	13.6	11.0	4.0	44,794	2017
43.3	45.3	12.6	13.7	13.3	11.0	4.2	47,711	2018
בהכשרה מקצועית								
34.3	16.8	11.5	14.3	19.2	23.6	14.6	11,361	2000
34.6	17.6	10.9	14.5	19.4	24.6	12.9	13,269	2001
35.5	19.6	12.4	14.8	19.7	23.1	10.4	13,085	2002
36.2	22.0	11.7	15.0	20.8	22.8	7.7	4,242	2003
35.9	17.8	14.6	19.1	20.0	22.6	5.9	666	2004
35.1	13.8	14.9	20.9	20.9	23.2	6.4	559	2005
35.5	15.4	15.6	19.7	20.4	23.1	5.8	566	2006
35.7	17.1	14.3	21.3	20.2	20.5	6.6	419	2007
36.4	20.1	14.1	20.8	21.4	17.7	6.0	388	2008
37.0	21.3	15.2	20.3	21.0	16.1	6.1	530	2009
36.4	18.2	16.0	20.9	21.2	16.5	7.2	356	2010
36.8	20.5	14.0	21.7	23.0	15.5	5.3	493	2011
36.8	20.5	16.6	21.9	19.0	14.6	7.4	357	2012
37.5	24.2	14.3	20.5	19.9	15.4	5.7	212	2013
35.4	18.7	17.0	22.8	16.4	15.5	9.6	278	2014
36.8	23.2	14.8	20.2	16.5	15.9	9.4	264	2015
37.7	23.6	18.3	21.1	15.6	14.2	7.2	272	2016
38.5	25.7	17.8	23.9	15.2	11.4	6.1	220	2017
39.1	28.7	18.4	20.4	15.7	12.0	4.9	271	2018

(1) כולל לא ידוע.

לוח 12: מקבלי דמי אבטלה לפי סוג המשפחה, מין וסוג המובטל (ממוצע חודשי), 2018

סוג המשפחה (אחוזים)						סך הכל (מספרים מוחלטים)	
נשוי שבן הזוג עובד		נשוי שבן הזוג לא עובד		יחיד			
עם ילדים	בלי ילדים	עם ילדים	בלי ילדים	עם ילדים	בלי ילדים		
1.2	3.0	43.8	17.5	6.4	28.1	70,695	סך הכל
מין							
0.8	2.3	42.4	19.6	2.2	32.8	31,639	גברים
1.6	3.6	45.0	15.8	9.8	24.2	39,056	נשים
סוג המובטל							
0.8	2.3	46.2	15.5	6.7	28.6	22,713	אקדמאים
1.4	3.4	42.7	18.4	6.3	27.8	47,711	רגילים
0.3	1.2	40.6	10.1	7.2	40.7	271	בהכשרה מקצועית

לוח 13: מקבלי דמי אבטלה לפי מספר הילדים, מין וסוג המובטל (ממוצע חודשי), 2018

מספר ילדים ממוצע למורטל	מספר ילדים (אחוזים)				סך הכל (מספרים מוחלטים)		
	3+	2	1	0			
1.14	21.3	16.6	16.6	45.5	70,695	סך הכל	
מין							
1.08	20.4	15.9	15.2	48.5	31,639	גברים	
1.18	22.0	17.2	17.8	43.1	39,056	נשים	
סוג המובטל							
1.14	20.1	18.5	16.7	44.7	22,713	אקדמאים	
1.14	21.8	15.8	16.6	45.9	47,711	רגילים	
1.11	20.1	16.6	17.4	45.9	271	בהכשרה מקצועית	

לוח 14: מקבלי דמי אבטלה לפי גובה דמי האבטלה ליום¹, מין וסוג המובטל (ממוצע חודשי), 2018-2000

ממוצע דמי האבטלה ליום כאחוז מהשכר הממוצע במשק	גובה דמי האבטלה ליום (כאחוז מהשכר היומי הממוצע במשק ¹)					סך הכל (מספרים מוחלטים)	שנה
	מ-2/3 עד מלוא השכר הממוצע	מ-1/2 עד 2/3 השכר הממוצע	מ-1/3 עד 1/2 השכר הממוצע	מ-1/4 עד 1/3 השכר הממוצע	עד 1/4 השכר הממוצע		
סך הכל							
45.6	4.7	31.0	49.8	8.2	6.3	88,109	2000
50.2	11.5	32.9	44.8	5.8	5.0	99,703	2001
50.6	12.0	33.1	43.4	6.6	4.9	90,875	2002
52.0	15.6	33.7	39.0	6.6	5.2	63,450	2003
50.2	14.5	31.5	40.5	6.8	6.7	52,852	2004
49.4	13.3	30.2	42.8	7.2	6.5	52,334	2005
48.7	12.5	28.5	44.2	8.3	6.5	49,294	2006
46.9	12.5	25.6	43.7	10.6	7.6	45,936	2007
49.9	15.7	27.3	40.4	9.9	6.7	47,559	2008
52.9	19.2	29.8	38.0	7.8	5.2	72,654	2009
51.0	16.9	29.1	38.8	9.1	6.2	58,343	2010
51.2	17.0	30.1	37.9	8.5	6.4	57,065	2011
52.1	17.8	31.7	37.1	7.8	5.6	61,431	2012
50.7	16.6	29.8	36.9	9.1	7.5	68,980	2013
49.6	16.1	28.0	36.4	10.3	9.2	71,671	2014
49.2	15.5	28.0	36.8	10.1	9.6	69,437	2015
49.3	15.6	28.0	36.6	10.0	9.8	66,169	2016
50.3	17.2	29.0	35.0	9.3	9.5	66,397	2017
50.4	18.4	28.1	36.0	8.9	8.6	70,695	2018
לפי מין							
גברים							
49.5	6.5	41.6	44.9	3.2	3.9	45,836	2000
54.9	15.8	41.9	37.6	2.0	2.7	50,549	2001
55.5	16.6	42.0	36.1	2.7	2.6	46,131	2002
57.3	21.9	41.4	31.0	3.0	2.7	31,876	2003
55.7	20.4	40.1	33.5	2.9	3.2	26,323	2004
55.0	19.1	39.0	36.2	3.0	2.7	25,329	2005
54.2	18.1	37.0	38.6	3.6	2.7	23,356	2006
53.4	18.1	33.7	39.9	5.3	3.0	21,203	2007
56.0	22.3	34.6	35.8	4.8	2.5	22,457	2008
58.4	25.7	35.9	32.6	3.7	2.1	37,404	2009
56.9	23.7	36.2	33.8	4.2	2.2	27,855	2010
57.5	24.4	37.6	32.1	3.7	2.3	26,749	2011
58.1	25.3	39.0	30.4	3.3	2.1	28,903	2012
57.1	24.0	37.2	31.5	4.4	2.9	31,908	2013
56.1	23.4	34.9	32.4	5.4	3.9	33,261	2014
55.5	22.4	35.1	32.8	5.3	4.4	31,760	2015
56.1	23.1	35.5	32.4	5.0	4.0	29,496	2016
57.3	25.0	36.1	30.4	4.5	3.9	29,692	2017
57.0	26.4	35.2	30.8	4.3	3.3	31,639	2018
נשים							
41.3	2.8	19.6	55.1	13.5	9.0	42,273	2000
45.4	7.0	23.7	52.2	9.7	7.4	49,154	2001
45.6	7.1	23.9	50.9	10.8	7.3	44,744	2002
46.6	9.2	26.0	47.0	10.2	7.7	31,574	2003
44.8	8.6	23.0	47.5	10.8	10.2	26,529	2004
44.2	7.7	22.0	49.1	11.2	10.0	27,005	2005
43.8	7.5	20.8	49.3	12.4	10.0	25,938	2006
42.7	7.6	18.7	47.0	15.1	11.6	24,733	2007
44.4	9.6	20.8	44.6	14.5	10.5	25,102	2008
47.0	12.3	23.3	43.8	12.1	8.5	35,251	2009
45.5	10.7	22.6	43.4	13.6	9.8	30,489	2010
45.6	10.5	23.6	43.0	12.8	10.1	30,316	2011
46.7	11.2	25.2	43.1	11.7	8.7	32,527	2012
45.2	10.2	23.5	41.6	13.2	11.5	37,072	2013
43.9	9.8	22.0	39.8	14.6	13.8	38,410	2014
43.9	9.7	22.1	40.1	14.2	13.9	37,677	2015
43.7	9.6	21.9	40.0	14.0	14.5	36,673	2016
44.7	10.9	23.2	38.8	13.1	14.1	36,705	2017
45.0	11.9	22.4	40.2	12.7	12.9	39,056	2018

1) דמי האבטלה חושבו כאחוז מהשכר הממוצע שהיה בפועל בכל אחת מן השנים בלוח. ב-2018 השכר הממוצע היה 9906 ש"ח (שכר ממוצע לחישוב גמלאות).

לוח 14 (המשך)

ממוצע דמי האבטלה ליום כאחוז מהשכר הממוצע במשק	גובה דמי האבטלה ליום (כאחוז מהשכר היומי הממוצע במשק)					סך הכל (מספרים מוחלטים)	שנה
	מ-2/3 עד מלוא השכר הממוצע	מ-1/2 עד 2/3 השכר הממוצע	מ-1/3 עד 1/2 השכר הממוצע	מ-1/4 עד 1/3 השכר הממוצע	עד 1/4 השכר הממוצע		
סוג המובטל							
אקדמים							
50.7	12.1	36.9	40.1	6.0	5.0	13,588	2000
58.5	27.2	33.1	31.9	3.9	3.9	17,928	2001
59.7	29.1	32.9	30.4	3.8	3.8	17,121	2002
61.0	31.7	34.4	27.0	3.4	3.5	14,444	2003
57.0	27.0	32.1	31.6	4.3	5.0	12,968	2004
56.1	25.6	32.0	33.2	4.4	4.7	12,934	2005
55.4	24.7	31.1	33.8	5.1	5.3	12,727	2006
55.4	25.6	29.1	33.2	6.7	5.5	12,179	2007
58.7	31.4	29.2	28.8	5.8	4.8	13,357	2008
63.1	37.7	30.1	24.3	4.2	3.6	20,982	2009
60.0	33.2	30.7	26.4	5.4	4.3	16,432	2010
59.8	32.8	31.9	25.4	5.1	4.8	16,136	2011
60.6	33.5	23.0	24.7	4.6	4.2	17,644	2012
59.1	31.7	31.8	25.3	5.7	5.6	20,380	2013
58.2	30.6	30.6	25.6	6.4	6.7	20,980	2014
57.7	29.6	31.2	25.9	6.4	6.9	20,436	2015
57.7	29.6	30.8	26.2	6.3	7.1	20,267	2016
58.9	31.7	31.3	24.3	5.7	7.0	21,383	2017
58.5	33.7	28.9	25.2	5.7	6.5	22,713	2018
רגילים							
44.2	3.6	28.3	51.9	8.9	7.2	63,160	2000
48.1	8.9	30.7	48.2	6.5	5.8	68,507	2001
48.4	8.9	31.3	47.0	7.1	5.7	60,669	2002
50.3	11.7	35.6	41.1	5.9	5.7	44,764	2003
48.2	10.6	31.7	43.3	7.2	7.2	39,218	2004
47.4	9.3	30.0	46.0	7.8	7.0	38,842	2005
46.6	8.4	27.9	47.9	8.9	6.9	36,002	2006
45.0	7.9	24.6	47.6	11.7	8.3	33,339	2007
46.6	9.6	26.8	45.0	11.3	7.3	33,814	2008
48.8	11.7	29.8	43.6	9.1	5.8	51,142	2009
47.5	10.5	28.5	43.7	10.5	6.8	41,555	2010
47.9	10.9	29.5	42.9	9.8	7.0	40,436	2011
48.7	11.6	31.3	42.1	9.0	6.1	43,430	2012
47.2	10.3	29.0	41.9	10.5	8.3	48,388	2013
46.1	10.1	26.9	40.8	11.9	10.2	50,413	2014
45.7	9.6	26.7	41.4	11.6	10.7	48,737	2015
45.6	9.5	26.8	41.2	11.6	10.9	45,630	2016
46.3	10.4	27.9	40.2	10.9	10.7	44,794	2017
46.6	11.1	27.8	41.1	10.4	9.6	47,711	2018
הכשרה מקצועית							
47.1	1.9	31.9	49.6	6.4	3.0	11,361	2000
49.8	3.6	44.4	44.9	4.6	2.4	13,269	2001
49.2	3.5	41.9	43.6	8.4	2.6	13,085	2002
39.7	1.2	11.9	57.3	24.6	5.0	4,242	2003
36.5	0.9	7.9	50.5	31.8	8.9	666	2004
35.1	0.5	5.7	47.8	35.9	10.1	559	2005
34.1	0.4	4.6	44.8	38.3	11.9	566	2006
33.3	0.4	5.0	41.3	37.8	15.6	419	2007
34.1	1.0	5.4	43.3	32.4	17.9	388	2008
39.7	3.7	16.7	43.9	24.2	11.6	530	2009
39.8	5.3	19.5	36.8	23.2	15.2	356	2010
42.8	5.4	24.6	40.5	19.8	9.8	493	2011
41.9	4.7	25.2	38.3	20.2	11.7	357	2012
42.2	6.0	23.4	36.1	23.5	11.1	212	2013
41.8	5.2	25.7	35.1	18.7	15.3	278	2014
42.4	6.9	25.5	33.3	18.7	15.6	264	2015
41.9	6.2	23.1	37.4	19.6	13.7	272	2016
44.0	6.3	30.6	34.9	16.4	11.7	220	2017
43.7	6.8	26.8	39.7	16.7	10.0	271	2018

לוח 15: מקבלי דמי אבטלה לפי גובה דמי האבטלה ליום, גיל ומין (ממוצע חודשי), 2018

גובה דמי האבטלה ליום			גיל
נשים	גברים	סך הכל	
בש"ח			
178.3	225.9	199.6	סך הכל
113.8	150.5	125.4	עד 24
149.4	185.5	163.9	29-25
190.7	232.1	208.1	34-30
198.5	239.9	216.2	39-35
200.9	246.0	221.7	44-40
172.9	226.2	198.7	+45
כאחוז מהשכר היומי הממוצע במשק			
45.0	57.1	50.4	סך הכל
28.7	38.0	31.7	עד 24
37.7	46.9	41.4	29-25
48.1	58.6	52.5	34-30
50.1	60.6	54.6	39-35
50.7	62.1	56.0	44-40
43.7	57.1	50.2	+45

לוח 16: מקבלי דמי אבטלה לפי גובה דמי האבטלה ליום וסניף (ממוצע חודשי), 2018

ממוצע דמי האבטלה ליום		גובה דמי האבטלה ליום (כאחוז מהשכר היומי הממוצע במשק)					סך הכל (מספרים מוחלטים)	סניף
כאחוז מהשכר הממוצע במשק	בש"ח	מ-2/3 עד מלוא השכר הממוצע ¹	מ-1/2 עד 2/3 השכר הממוצע	מ-1/3 עד 1/2 השכר הממוצע	מ-1/4 עד 1/3 השכר הממוצע	עד 1/4 השכר הממוצע		
50.3	194.8	17.2	29.0	35.0	9.3	9.5	71,194	סך הכל
46.2	183.1	13.4	24.9	37.5	12.0	12.2	5,308	ירושלים
62.7	248.4	39.2	32.2	21.5	3.7	3.5	3,797	תל אביב
48.4	191.9	15.7	26.3	37.5	10.6	9.9	3,011	חיפה
47.0	186.2	11.4	28.6	40.4	10.3	9.3	2,364	אשדוד
47.3	187.6	12.1	28.3	40.7	10.4	8.5	2,155	אשקלון
46.8	185.3	12.0	27.6	40.2	10.5	9.7	5,708	באר שבע
41.0	162.6	6.9	20.1	39.6	16.9	16.5	1,265	בני ברק
49.7	196.8	16.7	27.9	38.5	7.8	9.1	3,557	חדרה
51.9	205.6	18.0	33.7	36.2	6.0	6.1	1,962	חולון
44.6	176.8	9.5	25.0	41.0	12.3	12.2	2,822	טבריה
51.1	202.4	16.1	34.1	37.4	6.0	6.4	2,096	יפו
61.4	243.1	38.4	28.9	23.4	4.4	5.0	3,468	כפר סבא
46.4	183.7	11.8	25.9	40.2	11.1	11.0	1,238	כרמיאל
45.1	178.9	10.2	25.4	40.5	12.1	11.7	2,792	נהריה
44.0	174.2	6.8	23.5	48.5	11.8	9.4	3,431	נצרת
52.7	208.9	22.2	28.5	34.1	7.7	7.6	3,872	נתניה
48.4	192.0	15.4	27.6	37.3	10.6	9.2	2,092	עפולה
55.0	217.9	25.2	31.1	31.7	6.2	5.8	4,010	פתח תקוה
47.4	187.7	12.3	28.1	40.5	9.8	9.3	2,792	קריות
52.3	207.4	19.9	32.2	34.2	7.0	6.6	2,408	ראשון לציון
51.4	203.8	20.3	27.9	35.7	8.4	7.7	4,313	רחובות
50.4	199.6	19.3	27.8	33.8	9.3	9.8	4,100	רמלה
58.3	230.9	31.4	31.6	26.5	5.2	5.3	2,635	רמת גן

(1) משנת 1999, דמי האבטלה המרביים מוגבלים לשכר הממוצע במשק.
 (2) חושב לפי שכר ממוצע במשק ליום (בהנחה של 25 ימים בחודש על מנת לשמור על עקביות עם חישוב דמי אבטלה ליום)

לוח 17: מקבלי דמי אבטלה שונים בשנה לפי תקופת התשלום המרבית, מין וסוג המובטל, 2018

תקופת התשלום המרבית (ימים)					סך הכל (מספרים מוחלטים)	
175	138	100	67	50		
45.7	20.7	19.2	7.9	6.5	221,661	סך הכל
מין						
49.0	19.4	19.5	7.4	4.7	96,279	גברים
43.3	21.7	18.9	8.2	7.9	125,382	נשים
סוג המובטל						
38.4	22.4	28.5	8.3	2.6	71,872	אקדמאים
49.4	19.9	14.7	7.7	8.4	148,714	רגילים
36.7	28.6	19.4	9.7	5.7	1,075	בהכשרה מקצועית

לוח 18: מקבלי דמי אבטלה לפי תקופת התשלום המרבית, מין וסוג המובטל (ממוצע חודשי) 2018

תקופת התשלום המרבית (ימים)					סך הכל (מספרים מוחלטים)	
175	138	100	67	50		
52.3	21.3	16.8	5.7	3.9	70,695	סך הכל
מין						
55.8	19.5	16.5	5.3	2.9	31,639	גברים
49.4	22.8	17.0	6.1	4.8	39,056	נשים
סוג המובטל						
43.9	23.4	25.0	6.1	1.6	22,713	אקדמאים
56.3	20.3	12.8	5.5	5.1	47,711	רגילים
40.6	29.0	17.8	8.6	4.1	271	בהכשרה מקצועית

לוח 19: מקבלי דמי אבטלה שונים בשנה לפי תקופת התשלום המרבית וגיל, 2018

תקופת התשלום המרבית (ימים)					סך הכל (מספרים מוחלטים)	גיל
175	138	100	67	50		
45.7	20.7	19.2	7.9	6.5	221,661	סך הכל
0.0	1.7	0.0	2.5	95.9	11,747	עד 24
0.0	10.7	26.9	52.8	9.6	32,471	29-25
0.0	22.6	77.3	0.0	0.0	38,850	34-30
34.5	54.0	11.5	0.0	0.0	32,116	39-35
48.7	51.3	0.0	0.0	0.0	27,207	44-40
97.2	2.8	0.0	0.0	0.0	79,270	+45

לוח 20: מקבלי דמי אבטלה לפי תקופת התשלום המרבית וגיל (ממוצע חודשי), 2018

תקופת התשלום המרבית (ימים)					סך הכל (מספרים מוחלטים)	גיל
175	138	100	67	50		
52.3	21.3	16.8	5.7	3.9	70,695	סך הכל
0.0	2.7	0.0	2.9	94.5	2,250	עד 24
0.0	12.9	29.4	49.5	8.2	8,019	29-25
0.0	25.3	74.7	0.0	0.0	11,145	34-30
36.5	52.8	10.7	0.0	0.0	10,885	39-35
50.7	49.3	0.0	0.0	0.0	9,359	44-40
97.3	2.8	0.0	0.0	0.0	29,037	+45

**לוח 21: מקבלי דמי אבטלה שסיימו את שנת זכאותם, לפי שנת הסיום
ועומק האבטלה, 2018-2000**

מספר ימים ממוצע למובטל	עומק האבטלה (אחוזים)							סך הכל (אחוזים)	שנת סיום האבטלה
	יותר מ-137 יום	137-126 יום	125-101 יום	100-76 יום	75-51 יום	50-26 יום	עד 25 יום		
131	53.4	6.2	7.2	6.9	11.0	9.0	6.3	100.0	2000
121	40.0	3.2	4.1	24.4	11.9	9.9	6.5	100.0	2001
118	38.3	2.9	4.1	25.4	13.0	10.0	6.3	100.0	2002
113	37.4	2.8	4.4	22.8	15.7	12.0	5.1	100.0	2003
107	37.0	2.6	4.1	22.0	17.7	12.4	4.2	100.0	2004
101	33.4	2.9	4.0	20.1	17.0	15.3	7.3	100.0	2005
98	31.7	3.0	4.0	19.1	18.3	15.6	8.3	100.0	2006
95	29.9	2.8	4.0	19.0	18.9	16.2	9.2	100.0	2007
99	34.1	3.0	4.5	16.2	17.4	15.6	9.2	100.0	2008
105	38.9	3.4	4.7	16.7	13.0	15.1	8.2	100.0	2009
103	37.0	3.1	5.3	18.3	13.3	15.9	7.1	100.0	2010
108	37.6	3.3	15.3	11.7	12.6	11.5	8.0	100.0	2011
107	40.7	3.5	5.1	17.3	12.1	13.8	7.5	100.0	2012
106	40.1	3.5	4.7	17.7	11.9	14.8	7.3	100.0	2013
105	38.7	3.4	5.0	17.7	12.3	15.3	7.7	100.0	2014
106	39.7	3.4	4.7	17.6	12.0	15.2	7.4	100.0	2015
105	39.0	3.2	5.5	17.4	12.2	14.4	8.3	100.0	2016
101	36.0	3.3	5.4	16.5	11.9	16.8	10.2	100.0	2017
102	36.6	3.2	5.2	17.6	12.1	15.9	9.4	100.0	2018

**לוח 22: מקבלי דמי אבטלה שחיפשו עבודה וסיימו את שנת זכאותם ב-2017
לפי עומק האבטלה (כאחז מהתקופה המרבית) והתקופה המרבית**

מספר ימי אבטלה כאחז מהתקופה המרבית	עומק האבטלה כאחז מהתקופה המרבית (אחוזים)					סך הכל	התקופה המרבית (בימים)
	100	99-76	76-51	50-26	עד 25		
77.4	44.1	20.5	12.1	12.8	10.6	100.0	סך הכל
81.4	47.5	20.1	12.0	12.9	7.5	100.0	50
82.0	46.1	17.5	15.1	13.9	7.5	100.0	67
25.4	12.7	5.5	6.8	5.9	69.1	100.0	70
76.8	36.5	26.5	13.8	13.4	9.8	100.0	100
75.6	42.5	20.0	11.9	13.8	11.9	100.0	138
77.1	47.9	18.4	10.7	11.7	11.3	100.0	175

לוח 23: מקבלי דמי אבטלה שחיפשו עבודה וסיימו את שנת זכאותם ב-2018
לפי עומק האבטלה וסוג לשכת התעסוקה

עומק אבטלה ממוצע		עומק האבטלה (בימים)							סך הכל (אחוזים)	סוג לשכת התעסוקה
כאחוז מתקופה מרבית	בימים	מעל 137	137-126	125-101	100-76	75-51	50-26	עד 25		
77.4	102	36.6	3.2	5.2	17.6	12.1	15.9	9.4	100.0	סך הכל
77.8	104	39.1	3.1	5.0	14.5	11.5	17.2	9.6	100.0	מבוגרים
76.6	99	31.8	3.3	5.6	23.6	13.3	13.4	9.0	100.0	אקדמאים

לוח 24: מקבלי דמי אבטלה שחיפשו עבודה וסיימו את שנת זכאותם ב-2018
לפי עומק האבטלה ומספר שנות הלימוד

עומק אבטלה ממוצע		עומק האבטלה (בימים)							סך הכל (אחוזים)	מספר שנות לימוד
כאחוז מתקופה מרבית	בימים	מעל 137	137-126	125-101	100-76	75-51	50-26	עד 25		
75.9	101	36.6	3.2	5.2	17.6	12.1	15.9	9.4	100.0	סך הכל
82.6	129	60.0	2.7	5.2	8.8	7.7	10.1	5.5	100.0	עד 8
78.1	102	37.7	3.1	5.0	15.2	12.0	17.4	9.6	100.0	12-9
76.0	100	33.1	3.3	5.5	21.3	12.7	14.6	9.5	100.0	+13

לוח 25: מקבלי דמי אבטלה שחיפשו עבודה וסיימו את שנת זכאותם ב-2018
לפי עומק האבטלה ומין

עומק אבטלה ממוצע		עומק האבטלה (בימים)							סך הכל (אחוזים)	מין
כאחוז מתקופה מרבית	בימים	מעל 137	137-126	125-101	100-76	75-51	50-26	עד 25		
75.9	101	36.6	3.2	5.2	17.6	12.1	15.9	9.4	100.0	סך הכל
77.4	105	38.5	3.3	5.5	17.5	12.5	13.8	8.9	100.0	גברים
77.3	100	35.1	3.2	5.0	17.8	11.8	17.4	9.8	100.0	נשים

**לוח 26: מקבלי דמי אבטלה שחיפשו עבודה וסיימו את שנת זכאותם ב-2018,
לפי עומק האבטלה וסניף**

עומק אבטלה ממוצע		עומק האבטלה (בימים)							סך הכל (אחוזים)	סניף
כאחוז מתקופה מרבית	בימים	מעל 137	137-126	125-101	100-76	75-51	50-26	עד 25		
77.2	103	37.2	3.2	5.2	17.1	11.9	15.8	9.5	100.0	סך הכל
76.2	97	34.1	3.1	5.2	14.7	12.0	20.2	10.8	100.0	ירושלים
77.0	97	28.6	3.3	5.1	27.7	12.5	13.6	9.1	100.0	תל אביב
78.4	103	36.8	3.5	5.0	18.9	11.9	14.4	9.5	100.0	חיפה
78.1	104	40.3	2.9	4.4	14.2	11.4	16.1	10.9	100.0	אשדוד
79.7	107	39.6	3.9	4.9	17.3	12.0	14.2	8.0	100.0	אשקלון
78.0	102	36.5	3.2	5.9	15.8	12.1	18.2	8.3	100.0	באר שבע
66.5	82	28.9	2.4	3.0	8.1	8.8	29.5	19.2	100.0	בני ברק
81.5	111	43.5	3.1	5.7	17.1	10.4	13.3	6.8	100.0	חדרה
79.3	108	41.4	3.3	4.8	17.5	11.8	13.2	8.1	100.0	חולון
80.3	104	36.9	2.9	6.2	17.7	13.6	15.7	7.1	100.0	טבריה
74.4	101	36.2	3.1	5.5	17.6	12.9	13.9	10.7	100.0	יפו
75.3	105	39.0	3.4	6.0	17.3	11.5	12.2	10.5	100.0	כפר סבא
81.3	109	41.3	2.7	5.3	18.4	11.4	13.1	7.8	100.0	כרמיאל
81.1	105	38.5	3.0	5.0	17.1	11.7	17.1	7.6	100.0	נהריה-עכו
82.1	113	45.5	3.1	4.8	13.3	11.5	15.2	6.6	100.0	נצרת
77.7	107	40.5	3.5	5.4	17.1	10.5	13.1	10.0	100.0	נתניה
77.1	102	35.7	2.7	5.4	18.2	12.3	17.1	8.5	100.0	עפולה
74.0	103	37.6	3.2	5.5	16.6	12.0	13.9	11.1	100.0	פתח תקוה
78.3	104	37.5	3.3	4.6	18.4	12.2	14.9	9.1	100.0	קריות
77.8	105	38.0	3.0	5.1	18.5	13.0	13.6	8.9	100.0	ראשון לציון
75.8	101	36.1	3.1	5.3	17.3	11.9	16.3	9.9	100.0	רחובות
72.8	97	34.8	3.2	5.1	13.8	12.2	19.0	11.8	100.0	רמלה
75.0	100	34.3	3.5	5.2	19.8	12.5	14.7	9.9	100.0	רמת גן

**לוח 27: מקבלי דמי אבטלה שחיפשו עבודה וסיימו את שנת זכאותם ב-2018,
לפי עומק האבטלה וגיל**

עומק אבטלה ממוצע		עומק האבטלה (בימים)							סך הכל (אחוזים)	גיל
כאחוז מתקופה מרבית	בימים	מעל 137	137-126	125-101	100-76	75-51	50-26	עד 25		
77.2	103	37.2	3.2	5.2	17.1	11.9	15.8	9.5	100.0	סך הכל
78.0	48	2	0.5	0.7	1.9	31.3	45.4	18.5	100.0	עד 24
76.3	78	7	1.6	2.1	50.7	14.5	14.3	10.2	100.0	29-25
77.0	99	31	5.5	7.8	25.4	9.9	11.6	8.7	100.0	34-30
73.7	114	50	6.8	9.1	7.8	7.3	10.9	8.0	100.0	39-35
75.0	123	56	4.8	7.3	7.2	6.8	9.9	8.0	100.0	44-40
79.9	140	69	2.3	5.9	4.8	4.5	7.7	5.9	100.0	+45

לוח 28: מקבלי דמי אבטלה שחיפשו עבודה וסיימו את שנת זכאותם ב-2018, לפי עומק האבטלה וגובה השכר ערב האבטלה

עומק אבטלה ממוצע		עומק האבטלה (בימים)							סך הכל (אחוזים)	השכר ערב האבטלה כאחוז מהשכר הממוצע במשק
כאחוז מתקופה מרבית	בימים	מעל 137	137-126	125-101	100-76	75-51	50-26	עד 25		
77.2	103	37.2	3.2	5.2	17.1	11.9	15.8	9.5	100.0	סך הכל
73.0	93	33.0	2.5	3.7	12.4	11.2	24.0	13.3	100.0	עד 1/2 השכר הממוצע
78.9	103	38.2	3.0	4.5	16.2	12.2	16.3	9.5	100.0	מ-1/2 עד 3/4 השכר הממוצע
78.6	103	36.4	3.3	4.9	19.5	12.9	14.3	8.7	100.0	מ-3/4 עד מלוא השכר הממוצע
77.9	104	36.1	3.6	5.6	20.7	12.6	13.1	8.2	100.0	מ-1 עד 1 ^{1/2} השכר הממוצע
76.4	112	42.9	3.8	8.5	17.1	9.8	10.3	7.6	100.0	יותר מ-1 ^{1/2} השכר הממוצע

לוח 29: מקבלי דמי אבטלה שחיפשו עבודה וסיימו את שנת זכאותם ב-2018, לפי עומק האבטלה וגובה דמי האבטלה ליום

עומק אבטלה ממוצע		עומק האבטלה (בימים)							סך הכל (אחוזים)	דמי אבטלה כאחוז מהשכר הממוצע במשק
כאחוז מתקופה מרבית	בימים	מעל 137	137-126	125-101	100-76	75-51	50-26	עד 25		
77.2	103	37.2	3.2	5.2	17.1	11.9	15.8	9.5	100.0	סך הכל
73.8	93	32.2	2.0	6.9	7.9	12.1	26.7	12.3	100.0	עד 1/4 השכר הממוצע
75.6	84	26.5	2.0	3.1	9.7	17.2	27.4	14.1	100.0	מ-1/4 עד 1/3 השכר הממוצע
78.6	104	38.0	3.1	4.6	17.2	12.3	15.3	9.5	100.0	מ-1/3 עד 1/2 שכר הממוצע
78.1	109	39.5	3.7	5.7	22.8	10.4	10.4	7.5	100.0	מ-1/2 עד 2/3 השכר הממוצע
76.1	111	42.4	4.2	6.3	19.4	9.5	10.3	7.8	100.0	יותר מ-2/3 מהשכר הממוצע

לוח 30: מקבלי דמי אבטלה לפי צורת יישוב (ממוצע חודשי), 2018

עומק אבטלה ממוצע (חוץ מהכשרה מקצועית)	דמי אבטלה ממוצעים ליום	גיל ממוצע (חוץ מחיילים)	מזה: גברים	סך הכל	צורת יישוב
92	145	43	31,835	71,032	סך הכל
92	144	43	28,766	64,324	יישובים עירוניים
91	147	43	24,288	56,643	יישובים עירוניים יהודיים
86	129	40	1,607	3,554	יותר מ-500,000 תושבים
92	153	43	7,380	16,931	499,999-200,000
91	149	43	4,064	9,742	199,999-100,000
91	148	43	3,853	9,168	99,999-50,000
91	140	43	5,370	12,653	49,999-20,000
91	154	43	765	1,763	19,999-10,000
91	155	43	734	1,674	9,999-5,000
91	159	41	516	1,159	4,999-2,000
97	116	42	4,478	7,681	יישובים עירוניים לא יהודיים
99	117	42	747	1,199	99,999-50,000 תושבים
98	116	42	1,399	2,337	49,999-20,000
96	117	42	1,362	2,365	19,999-10,000
94	114	41	721	1,326	9,999-5,000
97	117	41	249	454	4,999-2,000
93	160	42	2,729	6,226	יישובים כפריים יהודיים
94	159	42	1,026	2,439	מושבים
94	162	41	83	180	מושבים שיתופיים
94	165	43	656	1,580	קיבוצים
89	156	42	432	825	יישובים מוסדיים יהודיים
96	164	43	216	493	יישובים יהודיים קטנים
93	159	42	310	697	יישובים כפריים קהילתיים
93	117	40	132	214	יישובים לא יהודיים קטנים
98	108	36	207	267	אוכלוסיה מחוץ לישובים
99	104	36	205	246	מזה: שבטי בדווים
88	98	38	1	2	כתובת לא ידועה

לוח 31: מקבלי דמי אבטלה לפי מועצה אזורית (ממוצע חודשי), 2018

מועצות אזוריות	סך הכל	מזה: גברים	גיל ממוצע (חוץ מחיילים)	דמי אבטלה ממוצעים ליום	עומק אבטלה ממוצע (חוץ מהכשרה מקצועית)
אל קסום	48	33	38	120	98
אל-בטוף	45	27	40	108	84
אלונה	14	*	41	186	101
אשכול	98	48	42	153	96
באר טוביה	187	78	42	155	95
בוסתן-אל-מרג'	40	23	40	125	84
בני שמעון	57	24	41	167	92
בקעת בית שאן	116	46	42	151	92
ברנר	55	23	41	172	94
גדרות	29	15	44	172	97
גולן	168	72	43	162	96
גוש עציון	134	66	39	168	92
גזר	196	84	42	172	90
גן רווה	49	21	44	183	95
דרום השרון	308	130	44	186	97
הגלבוע	206	97	42	138	93
הגליל העליון	155	63	43	165	95
הגליל התחתון	82	36	42	157	93
הערבה התיכונה	22	11	39	165	82
הר חברון	58	30	38	153	89
זבולון	439	195	43	144	93
חבל אילות	24	8	43	155	95
חבל יבנה	28	11	38	148	84
חבל מודיעין	164	73	43	171	95
חוף אשקלון	141	65	42	152	90
חוף הכרמל	251	113	43	168	97
חוף השרון	85	33	43	182	92
יואב	65	25	42	187	91
לב השרון	189	82	44	172	98

* לא הוצגו מועצות אזוריות שבהן המספר קטן מ-5.

לוח 31 (המשך)

עומק אבטלה ממוצע (חוץ מהכשרה מקצועית)	דמי אבטלה ממוצעים ליום	גיל ממוצע (חוץ מחיילים)	מזה: גברים	סך הכל	מועצות אזוריות
89	149	42	38	95	לכיש
92	157	43	26	65	מבואות החרמון
94	183	43	27	67	מגידו
107	164	45	6	19	מגילות
98	147	42	90	232	מטה אשר
89	144	39	202	416	מטה בנימין
92	155	42	155	344	מטה יהודה
102	171	44	58	136	מנשה
91	130	41	41	109	מעלה יוסף
96	125	40	53	123	מרום הגליל
89	138	40	44	114	מרחבים
96	154	43	96	211	משגב
100	121	37	27	30	נווה מדבר
88	162	38	19	45	נחל שורק
93	142	42	33	74	עזתה
90	155	43	49	113	עמק הירדן
98	181	44	159	385	עמק חפר
93	166	43	115	275	עמק יזרעאל
92	159	40	42	94	עמק לוד
99	169	40	18	43	ערבות הירדן
101	160	40	17	44	רמת נגב
93	163	40	135	293	שומרון
93	175	41	25	57	שער הנגב
85	132	40	34	82	שפיר
82	149	39	*	7	תמר

לוח 32: מקבלי דמי אבטלה לפי מחוז ונפה (ממוצע חודשי), 2018

מחוז	סך הכל	מזה: גברים	גיל ממוצע (חוץ מחיילים)	דמי אבטלה ממוצעים ליום	עומק אבטלה ממוצע (חוץ מהכשרה מקצועית)
סך הכל	69,780	31,957	42	132	94
ירושלים	4,732	2,117	41	131	86
ירושלים	4,732	2,117	41	131	86
הצפון	12,342	5,998	42	126	94
צפת	1,120	467	42	128	91
כינרת	1,097	486	42	123	91
זרעאל	4,112	2,061	43	131	93
עכו	5,539	2,747	42	123	95
גולן	475	238	42	131	98
חיפה	8,975	4,136	43	141	95
חיפה	5,247	2,321	43	140	93
חדרה	3,727	1,815	43	142	98
המרכז	18,174	7,815	43	158	93
השרון	4,020	1,808	44	156	94
פתח תקוה	6,114	2,610	44	165	93
רמלה	2,752	1,208	43	154	92
רחובות	5,288	2,189	43	154	91
תל אביב	12,495	5,472	42	165	89
תל אביב	12,495	5,472	42	165	89
הדרום	11,596	5,137	43	132	93
אשקלון	5,885	2,420	43	134	95
באר שבע	5,711	2,717	42	129	91
יהודה ושומרון	2,717	1,160	40	144	86
כתובת לא ידועה	2	1	38	102	83

לוח 33: מקבלי דמי אבטלה לפי יישוב (ממוצע חודשי), 2018

עומק אבטלה ממוצע (חוץ מהכשרה מקצועית)	דמי אבטלה ממוצעים ליום	גיל ממוצע (חוץ מחיילים)	מזה: גברים	סך הכל	יישוב
115	112	37	9	9	אבו ג'ווייעד (שבט)
92	115	42	18	32	אבו גוש
97	123	39	65	121	אבו סנאן
84	164	31	5	6	אבו קורינאת (יישוב)
98	90	36	20	22	אבו קורינאת (שבט)
95	99	36	24	28	אבו רובייעה (שבט)
100	102	36	33	44	אבו רוקייק (שבט)
86	94	40	6	6	אבו תלול
91	137	42	15	20	אבטין
98	186	44	46	112	אבן יהודה
85	142	38	6	13	אבני חפץ
104	113	41	251	364	אום אל-פחם
97	120	38	12	20	אום בטין
82	122	40	123	320	אופקים
84	139	43	164	367	אור יהודה
92	145	44	111	250	אור עקיבא
92	130	45	5	12	אורה
94	184	44	33	81	אורנית
91	162	43	53	119	אזור
96	168	44	8	23	אחזת ברק
107	126	36	11	12	אטרש (שבט)
100	171	44	8	14	איילת השחר
83	145	45	263	573	אילת
111	119	43	46	65	אכסאל
95	143	38	10	13	אל סייד
73	145	37	6	10	אלון שבות
89	144	41	17	36	אליכין
84	126	39	113	301	אלעד
100	208	43	7	14	אלעזר
93	176	45	28	74	אלפי מנשה
81	157	40	13	24	אלקנה
101	116	44	50	79	אעבלין
97	83	35	19	27	אעצם (שבט)
82	170	44	6	9	אפיקים
85	188	41	30	59	אפרת
92	159	45	73	175	אריאל

(1) לא הוצגו יישובים שבהם המספר קטן מ-5.

לוח 33 (המשך)

עומק אבטלה ממוצע (חוץ מהכשרה מקצועית)	דמי אבטלה ממוצעים ליום	גיל ממוצע (חוץ מחיילים)	מזה: גברים	סך הכל	יישוב
94	133	44	958	2,314	אשדוד
97	136	44	626	1,547	אשקלון
108	122	44	112	176	באקה אל-גרביה
81	140	43	6	11	באר גנים
92	172	41	85	220	באר יעקב
95	132	43	878	2,026	באר שבע
92	184	42	5	12	בארותיים
79	130	41	31	49	בועינה-נוג'ידאת
96	111	42	37	56	בוקעאתא
102	115	43	43	66	ביר אל-מכסור
94	134	40	12	26	בית אל
103	186	42	8	13	בית אלעזרי
97	171	44	20	45	בית אריה
91	93	40	23	94	בית ג'ן
94	158	42	30	66	בית דגן
96	165	42	6	18	בית חשמונאי
100	170	45	6	15	בית יצחק-שער חפר
91	150	40	5	10	בית עריף
90	119	42	114	241	בית שאן
80	123	39	246	609	בית שמש
72	110	36	109	293	ביתר עילית
74	125	38	336	966	בני ברק
94	146	45	6	16	בני יהודה
97	141	47	37	81	בני עי"ש
91	187	43	37	86	בנימינה-גבעת עדה
92	116	41	39	56	בסמ"ה
94	124	44	28	47	בסמת טבעון
92	102	42	22	44	בענה
100	187	43	8	17	ברקן
72	160	42	7	15	ברקת
88	186	45	16	39	בת חפר
95	142	46	607	1,296	בת ים
97	147	42	14	30	בת שלמה
98	117	40	124	221	ג'דידה-מכר
93	99	40	19	59	ג'ולס
95	124	43	11	23	ג'לג'וליה
108	121	38	6	6	ג'נאביב (שבט)
90	115	43	47	89	ג'סר א-זרקא

לוח 33 (המשך)

עומק אבטלה ממוצע (חוץ מהכשרה מקצועית)	דמי אבטלה ממוצעים ליום	גיל ממוצע (חוץ מחיילים)	מזה: גברים	סך הכל	יישוב
110	132	43	9	21	ג'ש (גוש חלב)
103	111	45	42	69	ג'ת
85	129	40	20	46	גבע בנימין
83	152	43	8	15	גבעת אבני
97	162	47	9	18	גבעת אלה
89	128	43	7	16	גבעת ברנר
86	133	40	50	115	גבעת זאב
105	123	45	5	10	גבעת ישעיהו
93	182	42	80	175	גבעת שמואל
90	180	42	232	554	גבעתיים
94	158	43	79	198	גדרה
94	142	40	6	17	גילת
87	157	43	74	191	גן יבנה
92	134	43	16	34	גן נר
97	116	39	13	30	גני מודיעין
97	171	44	57	140	גני תקווה
130	139	50	5	8	גשור
91	121	40	64	147	דאלית אל-כרמל
94	88	41	19	39	דבורייה
89	119	42	44	76	דייר אל-אסד
102	121	43	78	125	דייר חנא
86	118	41	202	459	דימונה
96	179	44	201	530	הוד השרון
101	113	39	13	15	הוואשלה (שבט)
95	116	46	6	13	הושעיה
100	191	44	13	25	הר אדר
100	167	44	6	13	הר גילה
91	174	44	347	786	הרצלייה
94	171	44	64	168	זכרון יעקב
108	104	44	16	33	זמר
89	115	38	21	47	זרזיר
108	162	46	6	13	חגור
96	142	44	448	1,055	חדרה
96	149	45	766	1,819	חולון
101	189	45	40	97	חופית
98	109	38	38	44	חורה
96	120	40	23	42	חורפיש
75	177	38	5	10	חיננית

לוח 33 (המשך)

עומק אבטלה ממוצע (חוץ מהכשרה מקצועית)	דמי אבטלה ממוצעים ליום	גיל ממוצע (חוץ מחיילים)	מזה: גברים	סך הכל	יישוב
93	143	44	902	1,984	חיפה
94	165	43	5	7	חלמיש
89	106	44	7	14	חמאם
111	158	40	5	9	חמד
116	150	44	5	11	חפצי-בה
88	118	40	39	93	חצור הגלילית
88	156	40	39	109	חריש
78	139	39	11	21	חשמונאים
91	116	42	226	530	טבריה
91	110	42	32	80	טובא-זנגרייה
75	120	43	35	60	טורעאן
97	120	43	157	266	טייבה
82	147	36	6	9	טייבה (בעמק)
84	135	44	43	79	טירה
94	130	42	104	238	טירת כרמל
90	138	39	7	19	טלמון
100	116	42	126	227	טמרה
86	95	37	16	37	יאנוח-ג'ת
89	130	41	17	35	יבנאל
89	148	42	166	410	יבנה
95	134	40	8	20	יד בנימין
88	169	44	105	257	יהוד
97	124	44	67	102	יפיע
88	153	38	6	13	יקיר
87	158	44	96	233	יקנעם עילית
87	138	44	62	115	ירוחם
86	129	40	1,607	3,554	ירושלים
96	116	39	53	91	ירכא
99	115	42	43	68	כאבול
103	106	42	15	26	כאוכב אבו אל-היג'א
85	120	39	6	11	כוכב השחר
99	181	48	9	32	כוכב יאיר
89	129	38	23	53	כוכב יעקב
98	96	38	10	19	כמאנה
96	95	36	47	67	כסיפה
84	100	38	17	52	כסרא-סמיע
104	109	43	15	39	כעביה-טבאש-חג'אג'רה
89	192	38	10	23	כפר אדומים

לוח 33 (המשך)

עומק אבטלה ממוצע (חוץ מהכשרה מקצועית)	דמי אבטלה ממוצעים ליום	גיל ממוצע (חוץ מחיילים)	מזה: גברים	סך הכל	יישוב
98	215	44	7	11	כפר ביל"ו
116	157	49	5	11	כפר האורנים
113	234	41	6	13	כפר ויתקין
92	177	42	17	45	כפר ורדים
92	143	39	17	31	כפר חב"ד
98	117	43	56	96	כפר יאסיף
90	168	43	85	214	כפר יונה
94	148	43	8	18	כפר כמא
94	113	44	75	113	כפר כנא
99	168	45	18	44	כפר מל"ל
103	128	42	98	145	כפר מנדא
82	132	41	6	11	כפר מצר
94	179	44	389	901	כפר סבא
89	130	44	39	63	כפר קאסם
100	129	42	60	123	כפר קרע
91	163	44	13	35	כפר תבור
105	162	42	7	9	כפר תפוח
98	132	45	245	553	כרמיאל
90	171	42	23	45	להבים
92	137	44	306	643	לוד
91	196	48	9	19	לפיד
86	115	39	33	59	לקיה
100	190	42	5	13	מאור
90	165	45	5	8	מבוא ביתר
87	127	41	7	12	מבועים
102	77	46	6	9	מבקיעים
94	149	43	80	163	מבשרת ציון
96	114	41	61	120	מג'ד אל-כרום
93	97	41	42	85	מג'דל שמש
92	96	40	81	174	מגאר
84	124	43	8	18	מגדל
94	123	44	148	343	מגדל העמק
79	116	35	110	379	מודיעין עילית
91	169	44	258	638	מודיעין-מכבים-רעות
82	100	41	7	14	מוקיבלה
87	160	42	49	114	מזכרת בתיה
81	133	40	17	28	מזרעה
84	173	42	6	16	מטולה

לוח 33 (המשך)

עומק אבטלה ממוצע (חוץ מהכשרה מקצועית)	דמי אבטלה ממוצעים ליום	גיל ממוצע (חוץ מחיילים)	מזה: גברים	סך הכל	יישוב
109	158	45	7	12	מייסר
88	168	42	21	50	מיתר
95	164	44	9	18	מנחמיה
105	96	42	24	40	מסעדה
97	107	37	40	46	מסעודין אל-עזאזמה (ש)
105	104	46	11	23	מעיליא
84	135	42	129	288	מעלה אדומים
101	169	44	9	21	מעלה אפרים
98	146	38	6	14	מעלה מכמש
105	112	43	69	111	מעלה עירון
92	130	44	111	255	מעלות-תרשיחא
106	154	46	6	13	מענית
86	165	36	5	7	מצדות יהודה
105	148	45	5	12	מצובה
71	130	36	5	10	מצפה יריחו
89	131	43	23	52	מצפה רמון
89	156	42	425	806	מקווה ישראל
89	154	45	5	14	מרכז שפירא
96	94	44	18	29	משהד
112	197	47	5	12	משמר דוד
91	219	46	15	29	מתן
113	101	42	7	13	נאעורה
96	132	44	256	606	נהרייה
83	186	40	6	10	נווה דניאל
106	180	43	7	15	נווה ימין
100	125	44	6	14	נוף איילון
95	131	46	236	510	נוף הגליל
101	185	43	9	18	נופית
88	177	37	10	18	נוקדים
96	101	39	41	72	נחף
82	115	43	7	11	ניין
100	157	42	10	18	ניצן
94	173	43	152	378	נס ציונה
98	175	44	11	18	נעלה
102	124	44	364	575	נצרת
89	149	43	94	207	נשר
88	117	40	155	398	נתיבות
94	150	44	994	2,251	נתניה

לוח 33 (המשך)

עומק אבטלה ממוצע (חוץ מהכשרה מקצועית)	דמי אבטלה ממוצעים ליום	גיל ממוצע (חוץ מחיילים)	מזה: גברים	סך הכל	יישוב
82	85	36	14	29	סאג'ור
105	193	44	5	16	סביון
91	135	38	7	15	סולם
100	101	41	163	271	סח'נין
101	110	30	5	8	סייד (שבט)
106	114	42	14	25	סלמה
113	115	40	12	25	ע'ג'ר
85	182	45	6	13	עדי
85	117	38	10	17	עזייר
88	186	41	21	42	עומר
100	155	45	6	10	עוצם
82	179	40	5	12	עזריאל
77	176	41	6	12	עזריקם
98	120	42	29	49	עיילבון
113	132	46	34	42	עילוט
99	124	46	52	67	עין מאהל
83	120	38	7	12	עין נקובא
98	146	41	15	21	עין קנייא
108	159	45	6	13	עין שריד
88	116	42	280	629	עכו
75	144	38	14	27	עלי
101	209	36	8	20	עלי זהב
90	178	41	5	10	עלמון
73	119	40	12	28	עמנואל
97	119	42	58	128	עספיא
85	126	42	240	595	עפולה
93	126	41	11	19	עפרה
89	175	39	9	18	עץ אפרים
105	121	42	99	152	עראבה
90	116	38	9	17	עראמשה
98	134	44	103	246	ערד
102	128	44	82	131	ערערה
98	122	36	69	80	ערערה-בנגב
99	154	45	34	71	עתלית
99	133	43	67	114	פורידיס
102	108	40	6	14	פורייה - נווה עובד
87	154	42	5	12	פורייה עילית
98	126	41	13	33	פסוטה

לוח 33 (המשך)

עומק אבטלה ממוצע (חוץ מהכשרה מקצועית)	דמי אבטלה ממוצעים ליום	גיל ממוצע (חוץ מחיילים)	מזה: גברים	סך הכל	יישוב
85	106	40	14	28	פקיעין (בוקיעה)
100	156	44	173	427	פרדס חנה-כרכור
95	174	46	28	71	פרדסייה
93	157	44	964	2,220	פתח תקווה
89	152	40	9	20	צופים
84	155	42	15	40	צור הדסה
85	196	41	23	63	צור יצחק
99	210	44	10	24	צור משה
87	108	40	121	285	צפת
84	186	41	14	25	קדומים
93	185	45	49	115	קדימה-צורן
87	129	36	6	7	קודייראת א-צאנע (שבט)
101	187	46	17	39	קיסריה
93	127	41	53	84	קלנסווה
106	200	45	5	16	קציר
109	138	40	12	13	קצר א-סר
99	133	44	36	79	קצרין
95	179	43	123	292	קריית אונו
76	137	41	23	38	קריית ארבע
90	136	43	248	610	קריית אתא
99	139	44	176	423	קריית ביאליק
96	122	43	301	767	קריית גת
95	162	45	64	131	קריית טבעון
96	132	45	214	440	קריית ים
89	135	39	10	30	קריית יערים
94	143	44	181	431	קריית מוצקין
89	110	40	112	277	קריית מלאכי
85	149	42	39	102	קריית עקרון
93	128	44	122	283	קריית שמונה
91	145	43	26	58	קרני שומרון
85	115	40	25	51	ראמה
89	155	43	222	522	ראש העין
88	140	40	8	25	ראש פינה
94	150	44	998	2,380	ראשון לציון
88	108	38	133	261	רהט
88	155	42	498	1,213	רחובות
93	126	46	69	98	ריינה
82	117	36	23	74	רכסים

לוח 33 (המשך)

עומק אבטלה ממוצע (חוץ מהכשרה מקצועית)	דמי אבטלה ממוצעים ליום	גיל ממוצע (חוץ מחיילים)	מזה: גברים	סך הכל	יישוב
90	133	43	305	665	רמלה
89	172	43	596	1,391	רמת גן
95	185	44	137	333	רמת השרון
92	142	44	156	369	רמת יוחנן
85	151	45	19	59	רמת ישי
93	178	45	249	548	רעננה
87	166	41	5	12	רשפים
82	126	41	16	38	שבלי - אום אל-גנם
88	114	38	27	47	שגב-שלום
96	93	41	6	16	שדה עזיהו
94	137	43	158	351	שדרות
91	188	44	66	152	שוהם
97	99	39	10	26	שייח' דנון
95	130	36	13	24	שילה
95	117	44	31	77	שלומי
81	183	46	6	10	שמשית
96	121	39	35	51	שעב
108	138	48	11	23	שער אפרים
99	150	44	23	50	שערי תקווה
95	118	43	163	268	שפרעם
100	155	45	8	18	שתולים
86	186	40	1,685	3,755	תל אביב -יפו
95	189	45	48	104	תל מונד
85	110	38	46	64	תל שבע
74	170	38	6	10	תלמים
94	175	38	16	29	תקוע

Abstract

This publication presents data on recipients of unemployment benefits in 2018, in comparison with previous years and with reference to their various characteristics, such as demographic and occupational, as well as unemployment data.

According to the facts, the number of recipients of unemployment benefits increased by about 6.5% per month on average, and the number of unemployed persons decreased by 3%. In the course of 2018, about 223,000 unemployed persons received unemployment benefits for at least one day – a monthly average of 71,000, an approximately 43% of all the unemployed in the work force.

Overall, NIS 3.5 billion of unemployment benefits were paid, whereas the total for receivables from collection for this insurance branch amounted to NIS 1,117 million, which constitutes about 32% of the payments.

Survey data find their source in a file compiling all approved claims for unemployment benefits. These claims include information on payments, demographic characteristics and the occupational history of the claimants.



NATIONAL INSURANCE INSTITUTE
Research and Planning Administration

**Recipients of Unemployment Benefits
in 2018**

by
Netanela Barkali

Jerusalem, December 2019