



תאריך: ה' כסלו תשע"ג 19 בנובמבר 2012	חוזר נכות מספר 1919
<p align="center">נושא: נכות כללית תת נושא: חוק לרון שם החוזר: הטבות נלוות</p>	
<p align="right">מטרת החוזר</p> <p>בתאריך 1.8.12 חלפו 3 שנים מאז כניסת חוק לרון לתוקפו. החל מתאריך זה תיתכן זכאות להטבות חלקיות למבוטחים שאינם זכאים עוד לקצבת נכות בשל הכנסותיהם. מטרת החוזר היא לרענן את סעיף 220א' לחוק ולידע את פקידי התביעות על התאמת מערכת גמלאות כללית, על קישור המידע למערכת נכות והתאמת אישור הזכאות במערכת נכות ובמערכת דלפק הקדמי.</p>	
<p align="right"><u>פתח דבר</u></p>	
	
<p align="right"><u>סעיף 220א' לחוק הביטוח הלאומי</u></p>	
<p align="right"><u>רשימת תפוצה</u></p> <p>מנהלי הסניפים מנהלי סניפי משנה מנהלי תחום גמלאות סגני מנהלי תחום גמלאות ממונים, מרכזים פקידי תביעות נכות פקידי דלפק קדמי פקידי מוקד טלפוני</p>	
<p align="center">תודה רבה למרלית הר ציון על ביצוע השינוי ועל הכנת החוזר.</p>	

ב ב ר כ ה,

לימור לוריא

לימור לוריא
מנהלת אגף א' גמלאות נכות



פתח דבר

על-פי סעיף 220א' לחוק, מי שחדל לקבל קצבה חודשית לפי סעיף 199(1) כלומר: חדל לקבל קצבת נכות ו/או קחי"ן (לרבות קחי"ן מדורג) עקב הכנסות (בין אם זכאי לקצבת עידוד לבין אם לא), יהיה זכאי להמשך תשלום ההטבות במלואן למשך 3 שנים מאז שחדל לקבל את הקצבה. לאחר 3 שנים ישולמו הטבות חלקיות לזכאים לקצבת עידוד, בהתאם ליחס שבין קצבת העידוד לקצבת הנכות המלאה ולהרכב המשפחה.

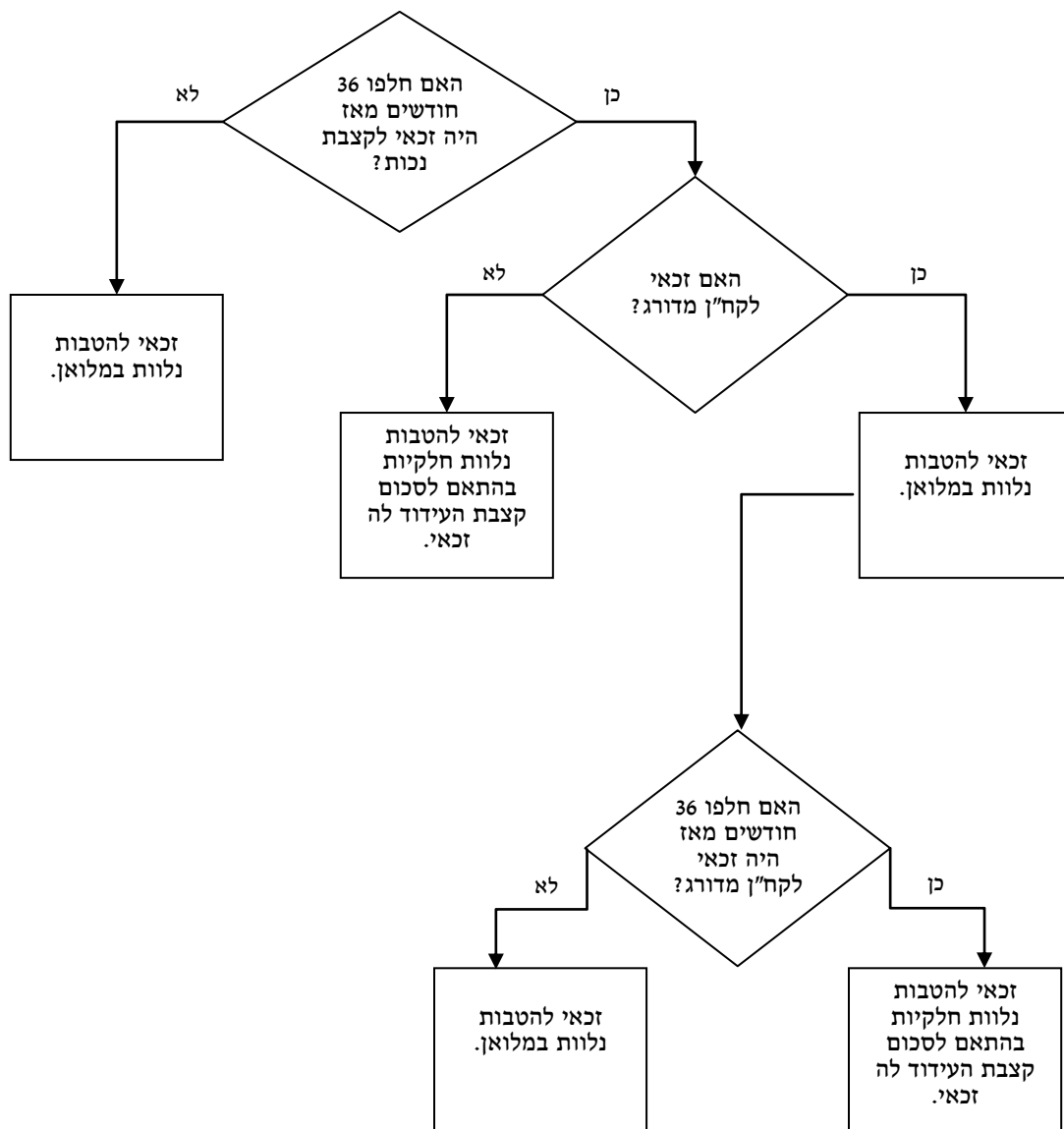
מערכת גמלאות כללי הותאמה לחישוב ההטבות החלקיות והן מוצגות במסך האינטגרציה. גם מערכת דלפק הותאמה ובוצע שינוי במבנה אישור הזכאות.

[חזרה](#)



קריטריונים
לזכאות

זכאות להטבות נלוות למי שאינו זכאי לקצבת נכות בגין הכנסות:





לתשומת לב:

- מי שהיה זכאי לקצבת נכות וקצבתו הופסקה בגין הכנסות וזכאי לקח"ן מדורג, בין אם זכאי לקצבת עידוד ובין אם לא, יהיה זכאי להטבות מלאות במשך 4 השנים בהם זכאי לקח"ן מדורג + 36 חודשים מהיום בו זכאותו לקח"ן מדורג הופסקה.
- מי שנדחה על-פי כללי החוק הישן בגין העדר צמצום בהכנסות בתקופת ההערכות ובתאריך 1.8.09, עם כניסת חוק לרון לתוקפו, היה זכאי לקצבת עידוד, תתחיל ספירת 36 החודשים בתאריך זה (1.8.09).
- בכל הפסקת קצבת נכות עקב הכנסות (לאחר זכאות) תתחיל הספירה **מחדש**.
- חלוקת קצבה **אינה רלוונטית** לעניין ההטבות. ההטבה תחושב לפי הקצבה לפני החלוקה.
- הזכאות להטבות **תפסק** עם ההגעה לגיל זקנה.

שיעור ההטבות:

- **100%**: כל עוד זכאי לקצבת נכות או קח"ן מדורג או נמצא בתקופת "הזכאות המיוחדת" (36 חודשים כמוגדר בסעיף 220א (א) לאחר תום הזכאות לקצבת נכות או קח"ן מדורג).
- **חלקיות קטנה מ- 100%**: אם זכאי לקצבת עידוד והוא לאחר תום "הזכאות המיוחדת" (36 חודשים כמוגדר בסעיף 220א (א) לאחר תום הזכאות לקצבת נכות או קח"ן מדורג) יש לחשב "חלקיות" לפי היחס שבין קצבת עידוד לבין קצבה חודשית מלאה בצירוף תוספת תלויים החלה לגביו.
- **0%**: למי שאינו זכאי לאף קצבה ולאחר תום תקופת "הזכאות המיוחדת".



נוסחה לחישוב שיעור חלקיות ההטבות (באחוזים):

$$\text{שיעור חלקיות ההטבות} = \frac{100\% \times \text{קצבת עידוד}}{\text{קצבה } 100\% + \text{מס' ב"ז} \times \text{תוספת ב"ז} + \text{מס' ילדים} \times \text{תוספת ילד}}$$

לתשומת לב: אחוזים מעוגלים כלפי מטה או כלפי מעלה כמקובל.

דוגמה:

יעקב, גרוש+2, בני 5 ו-7, זכאי לקצבת עידוד בסך 2,782 ₪.

חישוב שיעור ההטבות:

$$68\% = \frac{100\% \times 2,782}{907 \times 2 + 2267}$$



תהליך מקוון

מערכת גמלאות כללי הותאמה לחישוב ההטבות החלקיות ומוצג במסך האינטגרציה (מסך 31).
את המידע לגבי הזכאות להטבות ניתן לראות באופן הבא:

יש להיכנס למסך 31 ממערכת נכות כללית:

03/09/2012 10:43 ייצור ריכוז מידע לגמלאות - נכות - גמלאות כללי
03/09/2012 - לתקופה החל מ - זהות:

מ י ד ע ד מ ו ג ר פ י (מ ב ו ט ח)	מ י ד ע ד מ ו ג ר פ י (מ ב ו ט ח)	מ י ד ע ד מ ו ג ר פ י (מ ב ו ט ח)	מ י ד ע ד מ ו ג ר פ י (מ ב ו ט ח)
תאריך לידה: 11/04/1972	תאריך עליה: 30/06/2004	קשרי משפחה	קשרי משפחה
מצב משפחתי: גרוש	תאריך: 11/04/1972	תושבות	תושבות
תושב (א)	תאריך: 22/08/2010	טלפון	טלפון
בחול"ל מ-: 14/08/2010	עד תאריך: 01/01/2009	עד תאריך	עד תאריך
מ י ד ע ד מ ו ג ר פ י (מ ב ו ט ח)	מ י ד ע ד מ ו ג ר פ י (מ ב ו ט ח)	מ י ד ע ד מ ו ג ר פ י (מ ב ו ט ח)	מ י ד ע ד מ ו ג ר פ י (מ ב ו ט ח)
חובת ד"ב: עובד	כיסוי בטוחי	עובד	עובד
עיסוק: עובד (ה)	מתאריך: 01/08/2012	מתאריך: 01/02/2012	מתאריך: 01/02/2012
זכאות גמלה: הטבות נכים	תאריך: 30/04/2009	תאריך: 30/04/2009	תאריך: 30/04/2009
מקבל ממונה: לא	ילד לפי חוק כן	ילד לפי חוק כן	ילד לפי חוק כן
הכנסות	חקירה ב-: לא	חקירה ב-: לא	חקירה ב-: לא
מ י ד ע ד מ ו ג ר פ י (מ ב ו ט ח)	מ י ד ע ד מ ו ג ר פ י (מ ב ו ט ח)	מ י ד ע ד מ ו ג ר פ י (מ ב ו ט ח)	מ י ד ע ד מ ו ג ר פ י (מ ב ו ט ח)
חוב מגמלה: לא	יתרה מגל"ש: 0	חייב מזונות 0	חייב מזונות 0
מקום תשלום: מזרחי טפחות	487 קרית שם 100789	תיק מעסיק: אין	תיק מעסיק: אין
הודעות ח-ן: לא	בעלות רכב: כן	חוב לביטול: לא	חוב לביטול: לא

F1=עזרה, F3=חזרה, F5=שותפים, F11=מסמכתא, F13=גירסה



במקרה זה המבוטח זכאי להטבות.

03/09/2012 10:43 ייצור ריכוז מידע לגמלאות נכות - גמלאות כללי
03/09/2012 - לתקופה החל מ - זהות:

מ י ד ע ד מ ו ג ר פ י (מ ב ו ט ח)		מ י ד ע ב י ט ו ח י (מ ב ו ט ח)	
תאריך לידה: 11/04/1972	תאריך עליה: תאריך עליה:	חובת ד"ב: עובד	כיסוי בטוחי: כיסוי בטוחי
מצב משפחתי: גרוש	מתאריך: 30/06/2004	עיסוק: עובד (ה)	מתאריך: 01/01/2009
תושבות: תושב (א)	מתאריך: 11/04/1972	מגמלה: לא	מתאריך: 01/08/2012
בחול"ל מ-: 14/08/2010	עד תאריך: 22/08/2010	מקום תשלום: מזרחי טפחות	מתאריך: 01/02/2012
	קשרי משפחה: קשרי משפחה	הודעות ח-ן: לא	ילד לפי חוק כן
	טלפון: 4-9836956	הכנסות: תיק שנסרק	חקירה ב-: לא
		מ י ד ע כ ס פ י ו א ח ר	
		חוב מגמלה: לא	חייב מזונות: 0
		מקום תשלום: מזרחי טפחות	תיק מעסיק: אין
		הודעות ח-ן: לא	חוב לביטול: לא
			בעלות רכב: כן

F1=עזרה, F3=חזרה, F5=שותפים, F11=אסמכתא, F13=גירסה

יש להקליד פי בראש השורה ולהקיש ENTER.



03/09/2012 10:43 ייצור ריכוז מידע לגמלאות נכות - גמלאות כללי
לתקופה החל מ - 03/09/2012 זהות:

מופעי זכאות לגמלאות

ת. יצירה	דו	סוג גמלה	עד תאריך	מתאריך
04/06/12	י נע			01/08/2009
29/08/12	מ נכ	הטבות נכים	30/04/2039	01/08/2012
24/07/12	מ נכ	גמלת עידוד	30/04/2039	01/08/2009
29/08/12	מ נכ	הטבות נכים	31/07/2012	01/08/2009
25/01/10	מ נכ	נכות כללית	30/06/2009	01/06/2009
22/02/12	מ נכ	קח"נ	30/06/2009	01/07/2004
25/01/10	מ נכ	נכות כללית	31/05/2009	01/05/2006
03/02/08	מ נכ	נכות כללית	30/04/2006	01/01/2005
04/06/12	י נע	נכות מעבודה	31/12/2005	22/12/2004

עמוד 1

מקום תשלום: מזרחי טפחות 487 קרית שמ 100789 תיק מעסיק : אין
הודעות ח-ן: לא בעלות רכב : כן חוב לביטול: לא
סיום=F15=חדש, F10=עמוד+, F8=הסטור, F6=חזרה, F3=מהיר, F2=עזרה, F1=

בחלונית שתיפתח יופיע תאריך שינוי שיעור הזכאות להטבות.
תאריך סיום הזכאות יהיה גיל זקנה וישתנה בהתאם לשינויים שיחולו בעתיד בשיעור הזכאות להטבות.



03/09/2012 11:04 ייצור ריכוז מידע לגמלאות נכות - גמלאות כללי
לתקופה החל מ - 03/09/2012 זהות:

מופעי זכאות לגמלאות

ת. יצירה	דו	סוג גמלה	עד תאריך	מתאריך
04/06/12	י נע			01/08/2009
29/08/12	מ נכ	הטבות נכים	30/04/2039	01/08/2012
24/07/12	מ נכ	גמלות עידוד	30/04/2039	01/08/2009
29/08/12	מ נכ	הטבות נכים	31/07/2012	01/08/2009
25/01/10	מ נכ	נכות כללית	30/06/2009	01/06/2009
22/02/12	מ נכ	קח"נ	30/06/2009	01/07/2004
25/01/10	מ נכ	נכות כללית	31/05/2009	01/05/2006
03/02/08	מ נכ	נכות כללית	30/04/2006	01/01/2005
04/06/12	י נע	נכות מעבודה	31/12/2005	22/12/2004

עמוד 1

מקום תשלום: מזרחי טפחות 487 קרית שם 100789 תיק מעסיק: אין
הודעות ח-ן: לא בעלות רכב: כן חוב לביטול: לא
סיום=F15, חדש=F10, עמוד+=F8, הסטור=F6, חזרה=F3, מהיר=F2, עזרה=F1

11:09 MB a H<=> <S 11/004 התחל

יש להקליד פי' בראש השורה ולהקיש ENTER.



03/09/2012 11:04 ייצור ריכוז מידע לגמלאות נכות - גמלאות כללי
לתקופה החל מ - 03/09/2012 זהות:

הטבות נכים - תקף

30/04/2039	: עד תאריך	01/08/2012	: מתאריך
לת	: *סוג זכאות	01/04/2002	: תאריך קובע
68.00	: חלקיות הטבה	75.00	: % אי כושר
מש לפי הרכב משפחה	: *הרכב קצבה	יצ יציבה	: *סוג נכות

זהות זכאי :
זהות מבוטח :

יצירה: 29/08/12-10:27:27 דוח: מקור חיצוני נכות

F1=עזרה, F2=מהיר, F3=חזרה, F4=המשך, F9=שליטה, F10=חדש, F11=ביטול, F12=עדכון, F13=ברור, F15=סיום

בחלונית שתיפתח יופיע שיעור הזכאות להטבות באחוזים.
גם מערכת דלפק קדמי הותאמה ובוצע שינוי במבנה אישור הזכאות.

- עמודת הזכות להטבות שהופיעה בעבר באישור הזכאות תופיע רק אם קיימת זכאות חלקית להטבות (על פי המידע הקיים במערכת - כל אחוז בין 99%-1%).
- עמודת הזכות להטבות לא תופיע במרבית האישורים - דהיינו, העמודה לא תופיע למי שיש זכות להטבות בשיעור 100% או למי שאין זכות להטבות.
- נוספה הערה באישור הזכאות:
"ההטבות הניתנות לנכים הן באחריות המוסדות והגופים השונים.
הטבות חלקיות ינתנו למי שהיה זכאי להטבות בעבר".



אישור זכאות לזכאי להטבות חלקיות:

לכבוד: המוסד לביטוח לאומי, ביטוח נכות כללי

סניף: חיפה
טל: *6050
תאריך: 03/09/2012
מספר תיק: 00-028882447-33-00

המדין: אישור זכאות לקצבאות לפי פרק ביטוח נכות לשנת 2012

הרינו לאשר שמר חיים-חן סקירה מייז 7-2888244 זכאי לקצבאות לפי פרק ביטוח נכות. הזכאות האחרונה לקצבת נכות בתוקף מתאריך 30.06/2002 עד תאריך 31/12/2012. להלן פירוט הזכאות לשנת 2012:

מתאריך	עד תאריך	אחוז נכות רפואית	דרגת אי כושר	קצבאות	הרכב גמלה	סכום קצב חודשי בר"ר	זכות להטבות*
01.01/2012	31.07/2012	57%	75% יציבה	גידוד לנכים	גידוד + 2 ילדים	2,782	100%
01.08/2012	31/12/2012	57%	75% יציבה	גידוד לנכים	גידוד + 2 ילדים	2,782	68%

*ההטבות המיוחסות לנכים הן באחריות המוסדות והטגם השונים. הטבות חלקיות ינתנו לגם שהיה זכאי להטבות בעבר.

- דרגת אי כושר בשיעור של 75% ומעלה מזכה בהשלטם של 111% קצבה.

בכבוד רב,

נציג שירות המוסד לביטוח לאומי

אישור זה תקף רק עם חתימה וחתימת המוסד. בכל מקרה של סתירה בין הרשום באישור זה לבין הרישומים בקובץ המייע של המוסד ו/או בתיקו של המבוטח, הרישומים שבידי המוסד קובעים.

יש לעדכן את הביטוח הלאומי על שינויים היכולים להשפיע על הזכאות לקצבה כגון: שינוי במצב משפחתי או הכנסות.

אישור זכאות לזכאי להטבות מלאות (טור הזכאות אינו מופיע באישור):

לכבוד: המוסד לביטוח לאומי, ביטוח נכות כללי

סניף: רמלה
טל: *6050
תאריך: 03/09/2012
מספר תיק: 00-012472106-31-00

המדין: אישור זכאות לקצבאות לפי פרק ביטוח נכות לשנת 2012

הרינו לאשר שגב אליזבת גוסלקר מייז 6-1247210 זכאית לקצבאות לפי פרק ביטוח נכות. הזכאות האחרונה לקצבת נכות בתוקף מתאריך 01/01/1977 עד תאריך 31/12/2012. להלן פירוט הזכאות לשנת 2012:

מתאריך	עד תאריך	אחוז נכות רפואית	דרגת אי כושר	קצבאות	הרכב גמלה	סכום קצבה חודשי בר"ר
01.01/2012	31/12/2012	100%	75% יציבה	נכות כללית, קחיני	גידוד	2,627

*ההטבות המיוחסות לנכים הן באחריות המוסדות והטגם השונים.

- דרגת אי כושר בשיעור של 75% ומעלה מזכה בהשלטם של 111% קצבה. - קחיני: קצבה חודשית נוספת לנכה בגל אב"ן אי כושר בשיעור 75%, ונכות רפואית החל מ- 51%

בכבוד רב,

נציג שירות המוסד לביטוח לאומי

אישור זה תקף רק עם חתימה וחתימת המוסד. בכל מקרה של סתירה בין הרשום באישור זה לבין הרישומים בקובץ המייע של המוסד ו/או בתיקו של המבוטח, הרישומים שבידי המוסד קובעים.

יש לעדכן את הביטוח הלאומי על שינויים היכולים להשפיע על הזכאות לקצבה כגון: שינוי במצב משפחתי או הכנסות.

[חזרה](#)



סעיף 220א' לחוק הביטוח הלאומי

"(א) נכה שנקבעה לגביו דרגת אי כושר להשתכר, והיה זכאי בשל דרגת אי הכושר כאמור לפטור מתשלום דמי ביטוח לפי סעיף 351 או להטבה לפי כל דין אחר (בסעיף זה - זכאי להטבה), ואשר חדלה להשתלם לו קצבה חודשית כאמור בסעיף 199(1), תוסיף להינתן לו ההטבה כאמור במשך תקופה של 36 חודשים נוספים, אלא אם כן חדלה הזכאות להטבה כאמור לפי הוראות הדין שמכוחו ניתנה (בסעיף זה - תקופת הזכאות המיוחדת)".

(ב) זכאי להטבה שמשלמת לו קצבה לפי הוראות סימן ז', תוסיף להינתן לו ההטבה כאמור בסעיף קטן (א) גם לאחר תום הזכאות המיוחדת, בסכום שיחסו להטבה הוא כיחס שבין שיעור הקצבה כאמור החל לגביו לבין קצבה חודשית מלאה בצירוף תוספת התלויים החלה לגביו, אלא אם כן חדלה הזכאות להטבה לפי הוראות הדין שמכוחה ניתנה".

[חזרה](#)