



מפגש הסברה לקול קורא- השתתפות ומעורבות
חברתית של צעירים וצעירות בהדרה בחברה הערבית

18.1.2022

הצגת השותפים

הקרן למפעלים מיוחדים של המוסד לביטוח לאומי
תוכנית יתד - התוכנית הלאומית לצעירים וצעירות במצבי סיכון

קרן גנדיר

הקרון למפעלים מיוחדים

מהו מפעל מיוחד?

- פרויקט ניסיוני לפיתוח שירותי רווחה, מלווה במחקר הערכה
- אינו קיים בקהילה ומעניק שירות חדשני
או
 - קיים בקהילה אך חדשני באופן מתן השירות או בתכניתו
או
 - קיים בקהילה אך חדשני מבחינת התאמה לאוכלוסייה חדשה

הקרון למפעלים מיוחדים

**פיתוח והטמעת שירותים חברתיים וניסיוניים לאוכלוסיות
בסיכון:**

**קשישים, א.נשים עם מוגבלות, משפחות שחיות בעוני,
אוכלוסיות במצבי סיכון(מכורים, אסירים, דרי רחוב) ילדים,
נוער וצעירים בסיכון. אנשים מחוץ למעגל תעסוקה**

הקרון למפעלים מיוחדים

חזון

❖ פיתוח תכניות חברתיות ושירותי רווחה חדשניים וניסיוניים

יעדים

- ❖ הרחבת מגוון שירותי רווחה
- ❖ סיוע בעיצוב דגמים ניסיוניים ובהערכתם
- ❖ שיפור איכות שירותים
- ❖ הטמעת שירותים ניסיוניים מוצלחים

מטרות מחקר הערכה

- מעקב שיטתי אחר ביצוע הפרויקט.
- הערכה של הצלחת הפרויקט בהשגת יעדיו.
- בדיקה של תרומת השירות לקהילה.
- איתור קשיים ובעיות בביצוע.
- גיבוש המלצות לשינויים באופן הפעלת השירות.

איסוף נתונים וליווי מקצועי

- הבניית טופס אינטייק אחיד למשתתפים בתכנית
- איסוף נתונים שיטתי ומסודר על משתתפי התכנית
- תיעוד פעילויות הכלולות בתכנית
- מדידת שביעות רצון של המשתתפים לפני ואחרי השתתפות בתכנית
- בחינת משתני נשירה מהתכנית/ומפעילויות שונות
- תרומה ואימפקט של התכנית בארגון ובקהילה המקצועית
- איתור קשיים ובעיות בביצוע.
- הטמעה, ביסוס והמשכיות

דוגמאות לתכניות בענפים השונים – 2018-2022

בתחום משפחה:

- 'תכנית מפ"ה' – קידום והוצאת משפחות בסיכון מעוני כרוני באמצעות מערך והכשרה ייעודים של עו"סים. בשיתוף משרד הרווחה ואשלים. הוטמע במשרד הרווחה.

בתחום צעירים:

- מיזם אקטיביזם חברתי בקרב צעירות בהדרה- בשיתוף קרן גנדיר, רשויות ועמותות. חיבור לתכנית יתד של משרד הרווחה- בשלב הטמעה עם תכנית יתד.

דוגמאות לתכניות בענפים השונים - 2022

בתחום זיקנה :

- תכנית מס"ע-שירות עירוני לבני משפחה מטפלים בזקנים- פילוט בשתי רשויות, הרחבה והטמעה בעוד 30 רשויות בשיתוף אשל ומשרד הרווחה
- עיר ידידותית גיל- מודל רשותי ממוקד באוכלוסיית אזרחים ותיקים –הרחבת שילוב חברתי בתבתיות קיימות, פרואקטיביות באיתור וגיוס האוכלוסייה הלא מוכרת, הנגשות לעידוד הגעה לפעילות- תפיסת- aging in place

דוגמאות לתכניות בענפים השונים

בתחום נכות:

- 'מיזם מהפכה בהשכלה הגבוהה' – פיתוח מרכזי תמיכה, ייעוץ, הכוונה, מיצוי זכויות לסטודנטים עם מוגבלות הלומדים במוסדות להשכלה גבוהה. בשיתוף הקרן לפיתוח שירותים לנכים ואגף השיקום במוסד לביטוח לאומי.
- 'הד ספייס' - "מדברים על מה שבראש שלך" - מרכז שירותי מניעה והתערבות מוקדמים לצעירים הסובלים מקשיים רגשיים. שירות ייעודי, מותאם ונגיש של התערבות קצרת מועד בקהילה. התכנית מתקיימת בבתי ים וסניף נוסף נפתח בירושלים. בשיתוף משרד הבריאות, עמותת אנוש והרשויות.

הרציונל

- מעורבות חברתית של צעירים ערבים מקדמת באופן ניכר את החיזוק שלהם כיחידים וכקבוצה, את שילובם בכל מערכות החיים ואת התרומה שלהם לקהילתם ולחברה בישראל
- מיעוט הנתונים הקיים מעיד על מעורבות חברתית נמוכה של צעירים בחברה הערבית בהשוואה לצעירים בחברה היהודית

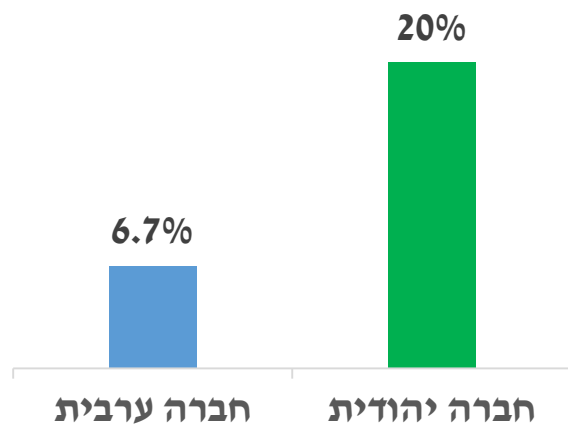


ההשתתפות של צעירים בחברה הערבית בפעילות של מעורבות ותרומה חברתית נמצאת בפער ניכר ממקביליהם בחברה היהודית

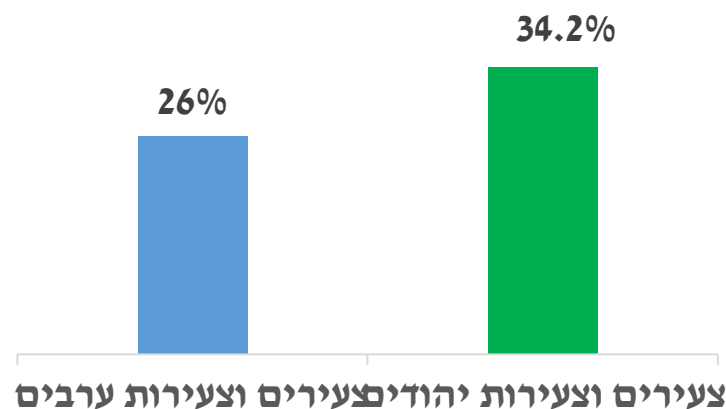
שיעור ההשתתפות מהחברה הערבית מתוך המחזור

14%	0.7%	4%	10%	1.5%
לימודים גבוהים	מכינה	שירות צבאי	שירות אזרחי וקהילתי	שנת שירות/י"ג

התנדבות בקרב אזרחים מעל גיל 20 (מסקר הלמ"ס 2019)



התנדבות בזמן משבר הקורונה של צעירים וצעירות (2020)



מטרות

- הגדלת היקפי הצעירים והצעירות מהחברה הערבית אשר מעורבים חברתית
- חיזוק הארגונים החברתיים, המסגרות, התוכניות והפלטפורמות המיועדות לקידום מעורבות חברתית של צעירים וצעירות בחברה הערבית



מעורבות חברתית

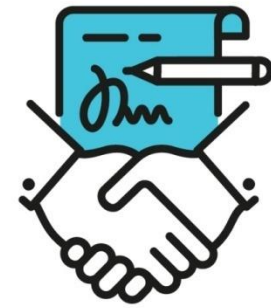
מנועי המעורבות החברתית החדשה



נתינה



השפעה

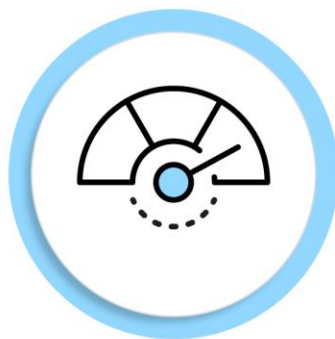


מילוי חובות

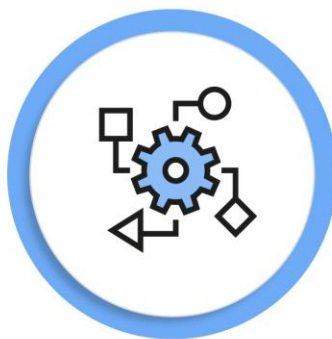
לקיחת אחריות והשפעה על איכות החיים בהקשר של ראיית הכלל ובמגוון רחב של דרכי השתתפות



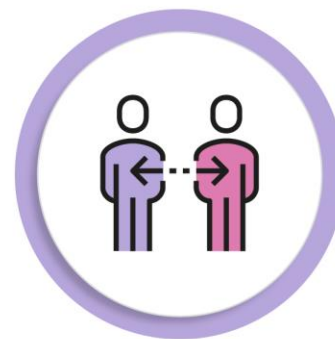
מכלילה



משתנה



מגוונת



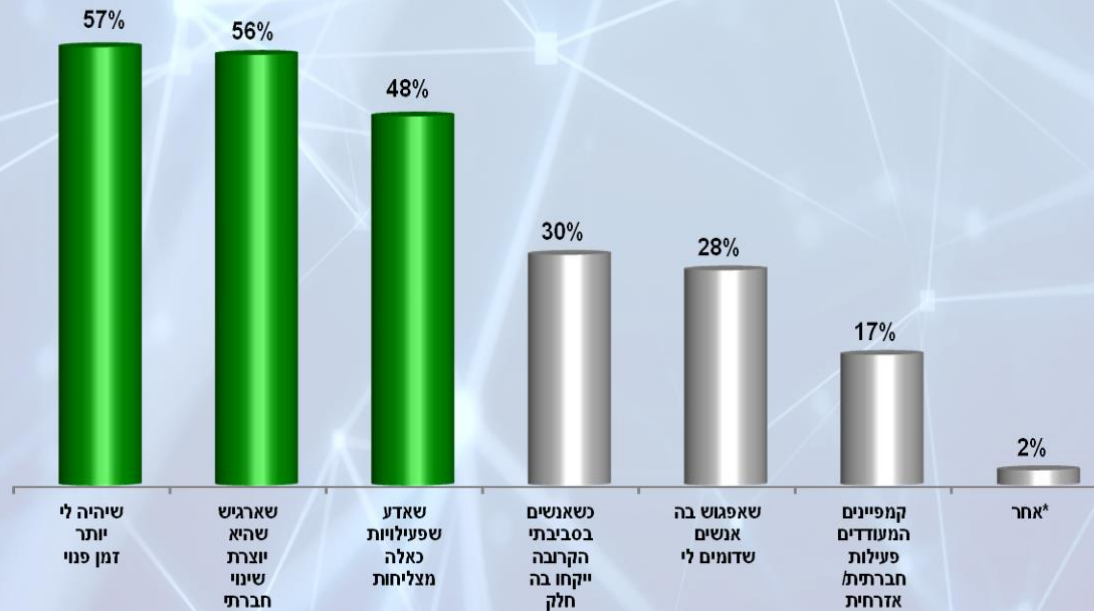
מגשרת



שאלה: מה מבין הגורמים הבאים יכול לגרום לך להיות מעורב יותר חברתית / אזרחית?

שלושת הגורמים שציינו צעירים כיכולים להעלות את רמת המעורבות שלהם: יותר זמן פנוי, הרגשה של יצירת שינוי חברתי וידיעה שהפעילות מצליחה

*הסה"כ גבוה מ- 100% מאחר וניתן היה לציין יותר מתשובה אחת.



המשרד לשוויון חברתי

Activate Wi
Go to Settings t

מנופים להנעת צעירים להתנדבות

- חיבור למשמעות
- הזדמנות לעיסוק בשייכות, זהות וקהילה
- אפשרות להשפעה נתפסת
- מרחב ליוזמה – קוד פתוח
- סיפוק צרכים אישיים



פלטפורמות לדוגמא

- פרלמנט צעירים יישובי
- קהילת בני מקום
- רשת צעירים מקומית
- פורום פעילים שכונתי
- קבוצת משימה (במגוון נושאים):
- הקמת ליגת ספורט, מרכז קיימות
- מקומי, קידום תרבות ביישוב ועוד)
- סיירת התנדבות יישובית





דגשי הקול הקורא

מיקודים לקול הקורא ולתוכניות

• קהל היעד

- הקפדה על השתתפות מאוזנת של צעירים וצעירות
- פנייה בעיקר לאוכלוסיות חלשות יותר ולא לאלה הפונות למסלולים אקדמיים
- תפיסת מעורבות חברתית רחבה המכוונת להשפעה על איכות חיים
- העצמת המשתתפים
- דגש על מודלים "קלים" ומתמשכים המאפשרים השתתפות חברתית לצד מסלולי חיים נוספים
- לגופים המפעילים חייב להיות רקע משמעותי עם האוכלוסייה ועם הפעילות
- קשר משמעותי לרשות המקומית

תנאי סף

1. מעמד משפטי-עמותה, חל"צ, רשות, אשכול רשויות-
תיעדוף לתכניות המקדמות איגום משאבים והגעה להיקף אוכלוסייה
2. חיבור מחייב לרשות ולתשתיות קיימות
3. ניסיון 3 שנים בתחום ובאוכלוסייה
4. אוכלוסיית היעד – דיוק ומיקוד
5. יצוגיות לנציגים ערבים בארגון המגיש
6. לא מחליף חוק או תקנה או שירות קיים
7. הגשת טופס במלואו כולל כל הצרופות

מדדי איכות 80%

משקל	היבט לדוגמה	מדד
20%	לרבות : רציונל מנומק ורלוונטי לצרכי אוכלוסיית היעד. התכנית מציגה גישה אפקטיבית בהתמודדות עם הבעיה, תוך התבססות על גישות מחקריות ופרקטיקות עדכניות מהארץ ומהעולם. ישנן מטרות מדידות ומדדים ברורים להשגת יישום אפקטיבי.	רציונל התכנית
15%	לרבות : הגדרה מדויקת וברורה של אוכלוסיית היעד, והערך המוסף שתקבל מהשתתפות בתכנית, ביחס למענים אחרים בסביבה לצורך המוגדר (על התכנית להשלים או להשתלב עמם). טווח ההשפעה שמבקשת התכנית להשיג, תוך התייחסות לגודל אוכלוסיית היעד והאפשרות להרחיבה משנה לשנה בפרויקט, איתורה וגיוסה על בסיס מיפוי עדכני.	הערך המוסף והצורך בתכנית (חדשנות/מניעה)
20%	לרבות דגש על ניסיון קודם ומומחיות בתחום השירות לאוכלוסיית היעד. הימצאותן של תשתיות מקצועיות, אנושיות, ארגוניות, פיננסיות ופיזיות להפעלת התכנית וניהולה באמצעות מסד נתונים מתאים המאפשר מדידה והערכה. הכרות עם היישוב והסכמת ומחויבות הרשות	איכות הגוף המפעיל
10%	סיכוי להוצאת התכנית ללא עיכובים לאור קיומן של התשתיות והמשאבים הנדרשים לביצוע התכנית והפעלת השירות זמינים בטווח הקצר	היתכנות ויישומיות
15%	המוסד שומר לעצמו את הזכות למתן מענה למקרים חריגים ומנומקים בשיעור של 15% בכל מרכיבי הקול קורא ובתנאי שהגוף מגיש ההצעה עבר את תנאי הסף וציון איכות המינימלי כמפורט להלן, וזאת בשל צורך אשר יובא לידי ביטוי בנסיבות מיוחדות כגון : שירות יחידי באזור ו/או למגזר מסוים ו/או שירות המיועד לקבוצה ספציפית ייחודית.	מאפיינים נוספים ע"י קביעת הוועדה

העדפות 20%

משקל	היבט לדוגמה	מדד
10%	צעירים חסרי מעש, בצל החוק, ללא השכלה של 12 ש"ל, בהדרה, ערים מעורבות	תיעדוף
5%	משאבים נוספים שהמזיע מוכן להעמיד לטובת התכנית	משאבים קיימים נוספים
5%	לא קיבל סיוע מהקרנות ב 7 שנים אחרונות	ארגון חדש
20%		סה"כ

יש שאלות?

תודה רבה על ההשתתפות

שאלות מקצועיות נוספות יש להעביר עד 3.2.22

carmelaeb@nioi.gov.il - לכתובת-

מסמך תשובות יועלה לאתר ביום 10.2.22

שאלות טכניות על שימוש במערכת מפת"ח והגשת

בקשה ומסמכים/צרופות לכתובת:

fundss@nioi.gov.il