

המוסד לביטוח לאומי  
מנהל המחקר והתכנון

כ' בטבת תשע"ח  
7 אוקטובר, 2019

הנדון: תביעות לדמי אבטלה, ספטמבר 2019

מאת

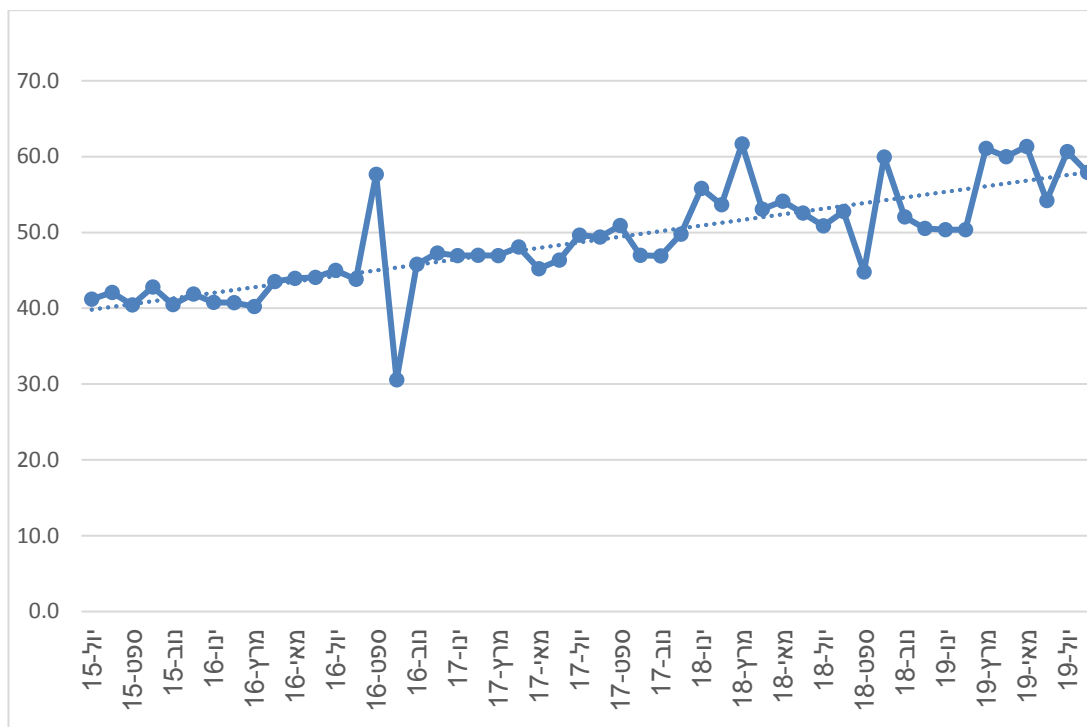
נתנאלה ברקלי

בחודש ספטמבר 2019 הוגשו בסניפי המוסד לביטוח לאומי 24,165 תביעות חדשות לדמי אבטלה, עליה בכ- 12% לעומת חודש שעבר. לוחות 1 ו-2 מציגים את סך התביעות שהוגשו בסניפים ללא ניכוי גורמים עונתיים ולפיהם סך התביעות (חדשות ואישורי המשך) שהוגשו בספטמבר עלה בכ-9% לעומת חודש שעבר ועמד על 101,414 תביעות. גידול זה נובע משילוב של שני גורמים: עליה במספר התביעות לדמי אבטלה שהוגשו על-ידי עובדים במערכת החינוך אשר פוטרו עם תום שנת הלימודים לתקופת חופשת הקיץ; בחלק מימי חודש אוגוסט הייתה הדממה בסניפי המוסד ולכן תביעות שהוגשו בחודש זה טופלו בספטמבר; העלייה במספר התביעות החדשות נרשמה במרבית סניפי המוסד: העלייה ניכרת בסניפי תל-אביב (31%) ויפו (47%), ראשלי"צ (48%) וחדרה (44%). במספר מועט של סניפים חלה ירידה: ירושלים (14%) ואשדוד (13%).

מספר התביעות החדשות לדמי אבטלה בניכוי גורמים עונתיים בספטמבר 2019 עלה בכ-24% לעומת חודש אוגוסט 2019 ועמד על כ-21,400 תביעות, מספר התביעות של מקבלים פעילים (אישורי המשך) ירד בכ-7% וסך התביעות ירד בכאחוז בין שני החודשים. בהשוואה של הממוצע לחודשים ינואר-ספטמבר 2019 לתקופה המקבילה ב-2018 אנו מקבלים עליה בכ-9%-7% במספר תביעות ההמשך, מספר תביעות חדשות ובמספר התביעות הכולל (לוח 3).

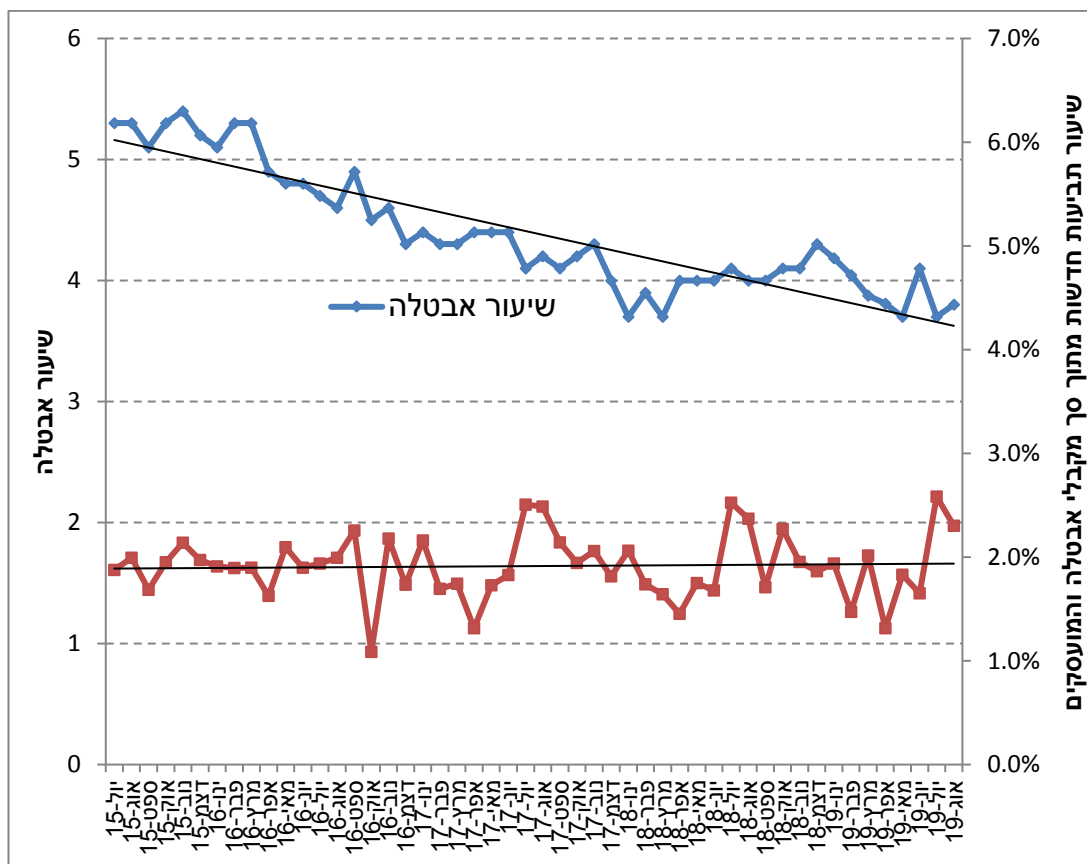
שיעור האבטלה במשק, שמתפרסם מאז 2012 בכל חודש על ידי הלשכה המרכזית לסטטיסטיקה (לפני כן הדיווח היה רבעוני), נותר כמעט ללא שינוי מתחילת השנה-3.8%. מספר הבלתי מועסקים עלה בחודש אוגוסט 2019 בכ-3% אחוזים לעומת חודש יולי 2019 מ-151,000 ל-155,000 ושיעור ההשתתפות בכוח אדם נותר ללא שינוי ועמד באוגוסט 2019 על 63%. תרשים 1 מציג את סך התביעות לדמי אבטלה מתוך סך הבלתי מועסקים. מתרשים זה עולה שממשיכה מגמת עליה בשיעור "הכיסוי" של דמי אבטלה, כלומר ביטוח האבטלה "מכסה" יותר מובטלים מבעבר. יש לציין ששיעור הכיסוי ירד מ-61% ביולי 2019 ל-58% באוגוסט. תרשים 2 מחזק את הנאמר לעיל מאחר ששיעור התביעות החדשות מתוך סך מקבלי אבטלה והמועסקים שומר על יציבות בעוד ששיעור האבטלה נמצא במגמת ירידה.

תרשים 1: סך התביעות לדמי אבטלה מתוך סך הבלתי מועסקים\* (שיעור "הכיסוי")



\*נתוני הלמ"ס – שיעור האבטלה ומספר הבלתי מועסקים מתייחסים לחודש הקודם.

תרשים 2: שיעור תביעות חדשות לדמי אבטלה מתוך סך המועסקים וסך מקבלי דמי אבטלה בהשוואה לשיעור האבטלה



\*נתוני הלמ"ס – שיעור האבטלה ומספר הבלתי מועסקים מתייחסים לחודש הקודם.

לוח 1 - תביעות לדמי אבטלה שהוגשו בסניפי המוסד לביטוח לאומי

לחודשים יולי 2019-ספטמבר 2019

| אישורי המשך                    |                |        |        | תביעות ראשונות                 |                |        |        | סך הכל                         |                |        |        | סניף        |
|--------------------------------|----------------|--------|--------|--------------------------------|----------------|--------|--------|--------------------------------|----------------|--------|--------|-------------|
| אחוז שינוי ספטמבר לעומת אוגוסט | מספרים מוחלטים |        |        | אחוז שינוי ספטמבר לעומת אוגוסט | מספרים מוחלטים |        |        | אחוז שינוי ספטמבר לעומת אוגוסט | מספרים מוחלטים |        |        |             |
|                                | 09/19          | 08/19  | 07/19  |                                | 09/19          | 08/19  | 07/19  |                                | 09/19          | 08/19  | 07/19  |             |
| 21.9                           | 6,797          | 5,577  | 5,380  | -13.6                          | 2,357          | 2,727  | 2,662  | 10.2                           | 9,154          | 8,304  | 8,042  | ירושלים     |
| 0.0                            | 3,811          | 3,811  | 3,717  | 31.4                           | 1,087          | 827    | 1,033  | 5.6                            | 4,898          | 4,638  | 4,750  | תל אביב     |
| 0.0                            | 3,183          | 3,183  | 3,161  | 17.8                           | 912            | 774    | 939    | 3.5                            | 4,095          | 3,957  | 4,100  | חיפה        |
| 1.6                            | 2,544          | 2,503  | 2,367  | -13.4                          | 822            | 949    | 741    | -2.5                           | 3,366          | 3,452  | 3,108  | אשדוד       |
| 7.7                            | 2,405          | 2,233  | 2,224  | 22.5                           | 730            | 596    | 676    | 10.8                           | 3,135          | 2,829  | 2,900  | אשקלון      |
| 12.2                           | 6,669          | 5,943  | 5,752  | 15.5                           | 2,169          | 1,878  | 2,333  | 13.0                           | 8,838          | 7,821  | 8,085  | באר שבע     |
| 38.3                           | 1,555          | 1,124  | 1,051  | 8.8                            | 986            | 906    | 646    | 25.2                           | 2,541          | 2,030  | 1,697  | בני ברק     |
| 4.8                            | 4,030          | 3,844  | 3,694  | 43.7                           | 1,141          | 794    | 1,261  | 11.5                           | 5,171          | 4,638  | 4,955  | חדרה        |
| 5.0                            | 2,085          | 1,986  | 2,005  | 14.3                           | 512            | 448    | 622    | 6.7                            | 2,597          | 2,434  | 2,627  | חולון       |
| 6.0                            | 3,058          | 2,884  | 3,000  | 39.3                           | 1,007          | 723    | 923    | 12.7                           | 4,065          | 3,607  | 3,923  | טבריה       |
| 3.0                            | 2,157          | 2,094  | 2,082  | 46.9                           | 689            | 469    | 589    | 11.0                           | 2,846          | 2,563  | 2,671  | יפו         |
| 1.3                            | 3,273          | 3,231  | 3,113  | 1.6                            | 940            | 925    | 929    | 1.4                            | 4,213          | 4,156  | 4,042  | כפר סבא     |
| 2.5                            | 1,408          | 1,374  | 1,370  | 14.4                           | 366            | 320    | 419    | 4.7                            | 1,774          | 1,694  | 1,789  | כרמיאל      |
| 11.8                           | 3,294          | 2,946  | 3,016  | 19.2                           | 893            | 749    | 1,077  | 13.3                           | 4,187          | 3,695  | 4,093  | נהריה עכו   |
| 8.0                            | 3,968          | 3,673  | 3,876  | 29.8                           | 933            | 719    | 1,276  | 11.6                           | 4,901          | 4,392  | 5,152  | נצרת        |
| 3.1                            | 3,777          | 3,663  | 3,652  | -2.6                           | 1,096          | 1,125  | 1,136  | 1.8                            | 4,873          | 4,788  | 4,788  | נתניה       |
| 10.5                           | 2,462          | 2,228  | 2,178  | 22.2                           | 826            | 676    | 875    | 13.2                           | 3,288          | 2,904  | 3,053  | עפולה       |
| 5.6                            | 4,296          | 4,067  | 4,011  | 11.3                           | 1,394          | 1,252  | 1,405  | 7.0                            | 5,690          | 5,319  | 5,416  | פתח תקוה    |
| 2.9                            | 2,251          | 2,188  | 2,252  | -3.9                           | 613            | 638    | 733    | 1.3                            | 2,864          | 2,826  | 2,985  | קריות       |
| 3.5                            | 2,508          | 2,423  | 2,456  | 48.3                           | 777            | 524    | 763    | 11.5                           | 3,285          | 2,947  | 3,219  | ראשון לציון |
| 5.8                            | 4,480          | 4,233  | 4,224  | 4.3                            | 1,405          | 1,347  | 1,402  | 5.5                            | 5,885          | 5,580  | 5,626  | רחובות      |
| 13.9                           | 4,561          | 4,005  | 4,047  | 12.8                           | 1,701          | 1,508  | 1,422  | 13.6                           | 6,262          | 5,513  | 5,469  | רמלה        |
| 3.2                            | 2,677          | 2,594  | 2,551  | 11.9                           | 809            | 723    | 811    | 5.1                            | 3,486          | 3,317  | 3,362  | רמת גן      |
| 7.6                            | 77,249         | 71,807 | 71,179 | 11.9                           | 24,165         | 21,597 | 24,673 | 8.6                            | 101,414        | 93,404 | 95,852 | סה"כ        |

לוח 2 - תביעות לדמי אבטלה לפי סניף ראשי וסניפי משנה

לחודשים יולי 2019-ספטמבר 2019

| אישורי המשך                    |                |        |        | תביעות ראשונות                 |                |        |        | סך הכל                         |                |        |        | סניף        |
|--------------------------------|----------------|--------|--------|--------------------------------|----------------|--------|--------|--------------------------------|----------------|--------|--------|-------------|
| אחוז שינוי ספטמבר לעומת אוגוסט | מספרים מוחלטים |        |        | אחוז שינוי ספטמבר לעומת אוגוסט | מספרים מוחלטים |        |        | אחוז שינוי ספטמבר לעומת אוגוסט | מספרים מוחלטים |        |        |             |
|                                | 09/19          | 08/19  | 07/19  |                                | 09/19          | 08/19  | 07/19  |                                | 09/19          | 08/19  | 07/19  |             |
| 21.9                           | 6,797          | 5,577  | 5,380  | -13.6                          | 2,357          | 2,727  | 2,662  | 10.2                           | 9,154          | 8,304  | 8,042  | ירושלים     |
| 0.0                            | 3,811          | 3,811  | 3,717  | 31.4                           | 1,087          | 827    | 1,033  | 5.6                            | 4,898          | 4,638  | 4,750  | תל אביב     |
| 0.0                            | 3,183          | 3,183  | 3,161  | 17.8                           | 912            | 774    | 939    | 3.5                            | 4,095          | 3,957  | 4,100  | חיפה        |
| 1.6                            | 2,544          | 2,503  | 2,367  | -13.4                          | 822            | 949    | 741    | -2.5                           | 3,366          | 3,452  | 3,108  | אשדוד       |
| 7.7                            | 2,405          | 2,233  | 2,224  | 22.5                           | 730            | 596    | 676    | 10.8                           | 3,135          | 2,829  | 2,900  | אשקלון      |
| 12.2                           | 5,592          | 4,984  | 4,845  | 7.7                            | 1,781          | 1,653  | 1,932  | 11.1                           | 7,373          | 6,637  | 6,777  | באר שבע     |
| 5.5                            | 695            | 659    | 694    | 55.8                           | 229            | 147    | 241    | 14.6                           | 924            | 806    | 935    | דימונה      |
| 27.3                           | 382            | 300    | 213    | 103.8                          | 159            | 78     | 160    | 43.1                           | 541            | 378    | 373    | אילת        |
| 38.3                           | 1,555          | 1,124  | 1,051  | 8.8                            | 986            | 906    | 646    | 25.2                           | 2,541          | 2,030  | 1,697  | בני ברק     |
| 4.8                            | 4,030          | 3,844  | 3,694  | 43.7                           | 1,141          | 794    | 1,261  | 11.5                           | 5,171          | 4,638  | 4,955  | חדרה        |
| 5.0                            | 2,085          | 1,986  | 2,005  | 14.3                           | 512            | 448    | 622    | 6.7                            | 2,597          | 2,434  | 2,627  | חולון       |
| -1.7                           | 1,989          | 2,024  | 2,112  | 21.3                           | 535            | 441    | 583    | 2.4                            | 2,524          | 2,465  | 2,695  | טבריה       |
| 13.2                           | 831            | 734    | 742    | 81.0                           | 324            | 179    | 266    | 26.5                           | 1,155          | 913    | 1,008  | צפת         |
|                                | 238            | 126    | 146    |                                | 148            | 103    | 74     |                                | 386            | 229    | 220    | קרית שמונה  |
| 4.4                            | 892            | 854    | 806    | 38.9                           | 264            | 190    | 274    | 10.7                           | 1,156          | 1,044  | 1,080  | יפו         |
| 2.0                            | 1,265          | 1,240  | 1,276  | 52.3                           | 425            | 279    | 315    | 11.3                           | 1,690          | 1,519  | 1,591  | בת ים       |
| 9.9                            | 2,812          | 2,558  | 2,240  | 2.0                            | 940            | 922    | 929    | 7.8                            | 3,752          | 3,480  | 3,169  | כפר סבא     |
| -31.5                          | 461            | 673    | 873    |                                |                | 3      |        | -31.8                          | 461            | 676    | 873    | הרצליה      |
| 2.5                            | 1,408          | 1,374  | 1,370  | 14.4                           | 366            | 320    | 419    | 4.7                            | 1,774          | 1,694  | 1,789  | כרמיאל      |
| 8.5                            | 1,745          | 1,609  | 1,649  | 27.3                           | 550            | 432    | 536    | 12.4                           | 2,295          | 2,041  | 2,185  | נהריה       |
| 15.9                           | 1,549          | 1,337  | 1,367  | 8.2                            | 343            | 317    | 541    | 14.4                           | 1,892          | 1,654  | 1,908  | עכו         |
| 6.4                            | 3,268          | 3,072  | 3,253  | 34.1                           | 767            | 572    | 1,014  | 10.7                           | 4,035          | 3,644  | 4,267  | נצרת        |
| 16.5                           | 700            | 601    | 623    | 12.9                           | 166            | 147    | 260    | 15.8                           | 866            | 748    | 883    | נצרת עילית  |
| 3.1                            | 3,777          | 3,663  | 3,652  | -2.6                           | 1,096          | 1,125  | 1,136  | 1.8                            | 4,873          | 4,788  | 4,788  | נתניה       |
| 7.2                            | 2,222          | 2,072  | 2,113  | 38.3                           | 769            | 556    | 744    | 13.8                           | 2,991          | 2,628  | 2,857  | עפולה       |
| 53.8                           | 240            | 156    | 65     | -52.5                          | 57             | 120    | 131    | 7.6                            | 297            | 276    | 196    | מגדל העמק   |
| 5.6                            | 4,296          | 4,067  | 4,011  | 11.3                           | 1,394          | 1,252  | 1,405  | 7.0                            | 5,690          | 5,319  | 5,416  | פתח תקוה    |
| 2.9                            | 2,251          | 2,188  | 2,252  | -3.9                           | 613            | 638    | 733    | 1.3                            | 2,864          | 2,826  | 2,985  | קריות       |
| 3.5                            | 2,508          | 2,423  | 2,456  | 48.3                           | 777            | 524    | 763    | 11.5                           | 3,285          | 2,947  | 3,219  | ראשון לציון |
| 6.2                            | 3,037          | 2,860  | 2,864  | -6.6                           | 936            | 1,002  | 990    | 2.9                            | 3,973          | 3,862  | 3,854  | רחובות      |
|                                | 6              | 7      | 6      |                                | 2              | 1      |        |                                | 8              | 8      | 6      | יבנה*       |
| 3.2                            | 388            | 376    | 363    | 38.4                           | 137            | 99     | 89     | 10.5                           | 525            | 475    | 452    | קרית מלאכי  |
| 6.0                            | 1,049          | 990    | 991    | 34.7                           | 330            | 245    | 323    | 11.7                           | 1,379          | 1,235  | 1,314  | קרית גת     |
| 13.9                           | 4,561          | 4,005  | 4,047  | 12.8                           | 1,701          | 1,508  | 1,422  | 13.6                           | 6,262          | 5,513  | 5,469  | רמלה        |
| 3.2                            | 2,677          | 2,594  | 2,551  | 11.9                           | 809            | 723    | 811    | 5.1                            | 3,486          | 3,317  | 3,362  | רמת גן      |
| 7.6                            | 77,249         | 71,807 | 71,179 | 11.9                           | 24,165         | 21,597 | 24,671 | 8.6                            | 101,414        | 93,404 | 95,850 | סה"כ        |

\* החל מחודש ספטמבר התווספו סניפי משנה קריית שמונה ויבנה

