



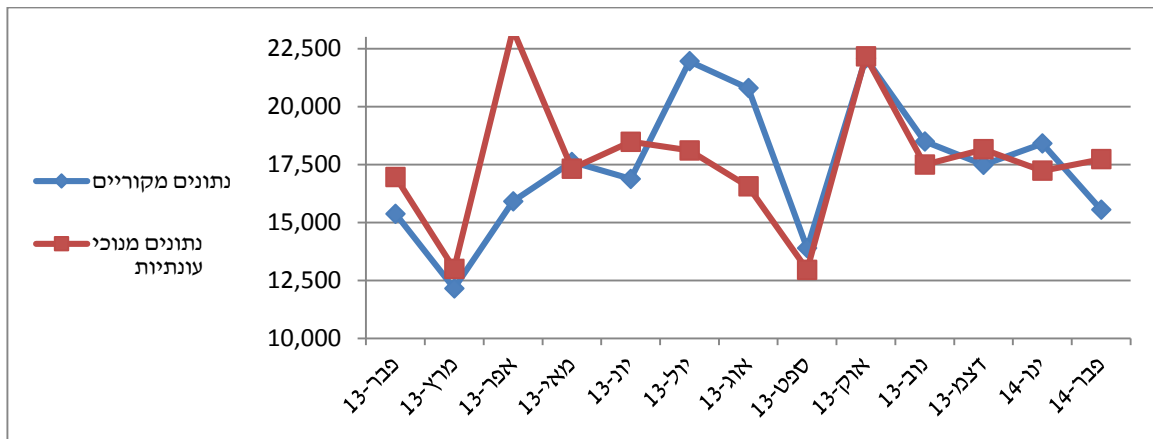
המוסד לביטוח לאומי
מנהל המחקר והתכנון
שד' ויצמן 13, ירושלים 91909

ג' באדר ב' תשע"ד
12 מרץ, 2014

הנדון: תביעות לדמי אבטלה, פברואר 2014

בחודש פברואר 2014 הוגשו בסניפי המוסד לביטוח לאומי כ-17,700 תביעות חדשות לדמי אבטלה (בניכוי גורמים עונתיים) – מספר זה גבוה ב-2.9% לעומת חודש ינואר. גם לעומת מספר התביעות לדמי אבטלה שהוגשו בחודש המקביל אשתקד מספר התביעות לחודש פברואר 2014 גבוה ב-4.4%.
לעומת מספר התביעות לדמי אבטלה שהוגשו בשנת 2013, מספר התביעות לחודש פברואר 2014 דומה לממוצע החודשי.

תרשים: תביעות לדמי אבטלה ב-13 חודשים האחרונים (נתונים מקוריים ומנוכחי עונתיים)



בברכה,

שנטל וסרשטיין

לוח 1 - תביעות לדמי אבטלה שהוגשו בסניפי המוסד לביטוח לאומי

לחודשים נדצמבר 2013-פברואר 2014

אשורי המשך			תביעות ראשונות				סך הכל			סניף		
אחוז שינוי ינואר לעומת דצמבר	מספרים מוחלטים			אחוז שינוי ינואר לעומת דצמבר	מספרים מוחלטים			אחוז שינוי ינואר לעומת דצמבר	מספרים מוחלטים			
	02/14	01/14	12/13		02/14	01/14	12/13		02/14		01/14	12/13
2.6	4,679	4,561	4,346	-18.4	1,142	1,400	1,237	-2.3	5,821	5,961	5,583	ירושלים
-6.2	3,461	3,688	3,543	-14.6	753	882	837	-7.8	4,214	4,570	4,380	תל אביב
-6.3	3,288	3,510	3,478	-17.7	632	768	778	-8.4	3,920	4,278	4,256	חיפה
-3.8	2,282	2,372	2,339	-5.8	553	587	603	-4.2	2,835	2,959	2,942	אשדוד
0.3	2,021	2,015	1,986	-13.8	451	523	515	-2.6	2,472	2,538	2,501	אשקלון
-1.7	5,854	5,953	5,803	-16.2	1,395	1,664	1,527	-4.8	7,249	7,617	7,330	באר שבע
-2.7	767	788	802	-13.8	162	188	235	-4.8	929	976	1,037	בני ברק
1.4	3,827	3,775	3,710	-9.4	770	850	968	-0.6	4,597	4,625	4,678	חדרה
-3.5	1,815	1,880	1,897	-17.9	400	487	490	-6.4	2,215	2,367	2,387	חולון
3.2	2,772	2,685	2,546	-22.2	620	797	801	-2.6	3,392	3,482	3,347	טבריה
-4.7	2,274	2,387	2,319	-4.9	487	512	539	-4.8	2,761	2,899	2,858	יפו
-2.1	3,422	3,495	3,483	-15.6	737	873	810	-4.8	4,159	4,368	4,293	כפר סבא
0.1	1,263	1,262	1,220	-23.1	279	363	337	-5.1	1,542	1,625	1,557	כרמיאל
0.2	2,535	2,530	2,504	-15.2	617	728	647	-3.3	3,152	3,258	3,151	נהריה עכו
3.0	3,334	3,238	3,322	-19.5	742	922	731	-2.0	4,076	4,160	4,053	נצרת
-0.2	3,634	3,643	3,589	-13.5	869	1,005	915	-3.1	4,503	4,648	4,504	נתניה
-2.3	2,206	2,258	2,191	-5.6	572	606	544	-3.0	2,778	2,864	2,735	עפולה
-1.3	4,446	4,503	4,307	-15.7	936	1,110	1,078	-4.1	5,382	5,613	5,385	פתח תקוה
-2.8	2,226	2,291	2,274	-14.1	541	630	596	-5.3	2,767	2,921	2,870	קריות
-3.4	2,203	2,281	2,293	-20.6	545	686	571	-7.4	2,748	2,967	2,864	ראשון לציון
-1.0	4,301	4,346	4,199	-19.5	934	1,160	1,152	-4.9	5,235	5,506	5,351	רחובות
0.1	4,054	4,049	4,058	-17.3	834	1,008	968	-3.3	4,888	5,057	5,026	רמלה
-3.7	2,500	2,596	2,501	-10.6	589	659	611	-5.1	3,089	3,255	3,112	רמת גן
-1.3	69,164	70,106	68,710	-15.5	15,560	18,408	17,490	-4.3	84,724	88,514	86,200	סה"כ

לוח 2- תביעות לדמי אבטלה, לפי סניף משנה

לחודשים נדצמבר 2013-פברואר 2014

אשורי המשך				תביעות ראשונות				סך הכל				סניף
אחוז שינוי ינואר לעומת דצמבר	מספרים מוחלטים			אחוז שינוי ינואר לעומת דצמבר	מספרים מוחלטים			אחוז שינוי ינואר לעומת דצמבר	מספרים מוחלטים			
	02/14	01/14	12/13		02/14	01/14	12/13		02/14	01/14	12/13	
2.6	4,679	4,561	4,346	-18.4	1,142	1,400	1,237	-2.3	5,821	5,961	5,583	ירושלים
-6.2	3,461	3,688	3,543	-14.6	753	882	837	-7.8	4,214	4,570	4,380	תל אביב
-6.3	3,288	3,510	3,478	-17.7	632	768	778	-8.4	3,920	4,278	4,256	חיפה
-3.8	2,282	2,372	2,339	-5.8	553	587	603	-4.2	2,835	2,959	2,942	אשדוד
0.3	2,021	2,015	1,986	-13.8	451	523	515	-2.6	2,472	2,538	2,501	אשקלון
-2.5	4,406	4,518	4,415	-12.7	1,110	1,272	1,209	-4.7	5,516	5,790	5,624	באר שבע
-4.2	762	795	787	1.5	132	130	139	-3.4	894	925	926	דימונה
7.2	686	640	601	-41.6	153	262	179	-7.0	839	902	780	אילת
-2.7	767	788	802	-13.8	162	188	235	-4.8	929	976	1,037	בני ברק
1.4	3,827	3,775	3,710	-9.4	770	850	968	-0.6	4,597	4,625	4,678	חדרה
-3.5	1,815	1,880	1,897	-17.9	400	487	490	-6.4	2,215	2,367	2,387	חולון
2.9	1,947	1,893	1,793	-20.9	458	579	615	-2.7	2,405	2,472	2,408	טבריה
4.2	825	792	753	-25.7	162	218	186	-2.3	987	1,010	939	צפת
-7.5	772	835	809	0.0	170	170	199	-6.3	942	1,005	1,008	יפו
-3.2	1,502	1,552	1,510	-7.3	317	342	340	-4.0	1,819	1,894	1,850	בת ים
-2.8	2,333	2,399	2,378	-13.9	503	584	553	-4.9	2,836	2,983	2,931	כפר סבא
-0.6	1,089	1,096	1,105	-19.0	234	289	257	-4.5	1,323	1,385	1,362	הרצליה
0.1	1,263	1,262	1,220	-23.1	279	363	337	-5.1	1,542	1,625	1,557	כרמיאל
-0.1	1,452	1,453	1,393	-15.7	361	428	379	-3.6	1,813	1,881	1,772	נהריה
0.6	1,083	1,077	1,111	-14.7	256	300	268	-2.8	1,339	1,377	1,379	עכו
4.2	2,655	2,549	2,573	-18.3	615	753	620	-1.0	3,270	3,302	3,193	נצרת
-1.5	679	689	749	-24.9	127	169	111	-6.1	806	858	860	נצרת עלית
-0.2	3,634	3,643	3,589	-13.5	869	1,005	915	-3.1	4,503	4,648	4,504	נתניה
-2.9	1,632	1,680	1,640	-8.3	433	472	391	-4.0	2,065	2,152	2,031	עפולה
-0.7	574	578	551	3.7	139	134	153	0.1	713	712		מגדל העמק
-1.3	4,446	4,503	4,307	-15.7	936	1,110	1,078	-4.1	5,382	5,613	5,385	פתח תקוה
-2.8	2,226	2,291	2,274	-14.1	541	630	596	-5.3	2,767	2,921	2,870	קריות
-3.4	2,203	2,281	2,293	-20.6	545	686	571	-7.4	2,748	2,967	2,864	ראשון לציון
-0.8	3,024	3,049	2,984	-18.0	671	818	780	-4.4	3,695	3,867	3,764	רחובות
-3.7	387	402	371	-26.0	71	96	95	-8.0	458	498	466	קרית מלאכי
-0.6	890	895	844	-22.0	192	246	277	-5.2	1,082	1,141	1,121	קרית גת
0.5	3,323	3,307	3,294	-5.8	811	861	817	-0.8	4,134	4,168	4,111	רמלה
-1.5	731	742	764	-84.4	23	147	151	-15.2	754	889	915	בית שמש
-3.7	2,500	2,596	2,501	-10.6	589	659	611	-5.1	3,089	3,255	3,112	רמת גן
-1.3	69,164	70,106	68,710	-15.5	15,560	18,408	17,490	-4.3	84,724	88,514	86,200	סה"כ

לוח 3 - תביעות לדמי אבטלה שהוגשו בסניפי המוסד לביטוח לאומי

לשנים 1992 - 2014

אישור המשך		תביעות ראשונות				סך הכל				תקופה			
תונים מנוכי עונתיות		תונים מקוריים		תונים מנוכי עונתיות		תונים מקוריים		תונים מנוכי עונתיות					
אחוז שינוי לעומת חודש	מספרים מוחלטים	אחוז שינוי לעומת חודש	מספרים מוחלטים	אחוז שינוי לעומת חודש	מספרים מוחלטים	אחוז שינוי לעומת חודש	מספרים מוחלטים	אחוז שינוי לעומת חודש	מספרים מוחלטים				
			67,470		14,509		81,979		1992				
		-5.5	63,792		-16.4	12,123		-7.4	75,915	1993			
		-15.7	53,774		-3.3	11,728		-14.5	64,937	1994			
		5.6	56,782		0.9	11,838		5.7	68,620	1995			
		9.3	62,068		11.3	13,179		9.7	75,247	1996			
		29.3	80,254		22.2	16,105		28.1	96,360	1997			
		13.2	90,867		7.0	17,227		12.2	108,094	1998			
		-0.5	90,384		2.4	17,637		-0.1	108,021	1999			
		-2.1	88,498		-3.0	17,109		-2.2	105,607	2000			
		9.3	96,691		18.0	20,195		10.7	116,886	2001			
		3.8	100,352		-11.3	17,909		1.2	118,261	2002			
		-27.8	72,467		-13.5	15,495		-25.7	87,921	2003			
		-15.5	61,213		-9.5	14,026		-14.4	75,239	2004			
		-6.0	57,565		-	14,029		-4.8	71,594	2005			
		-4.5	54,947		2.2	14,331		-3.2	69,278	2006			
		-9.6	49,646		-8.0	13,178		-9.3	62,824	2007			
		-6.4	46,492		0.8	13,281		-4.9	59,773	2008			
		52.4	70,839		34.2	17,820		48.3	88,659	2009			
		-13.6	61,205		-17.9	14,627		-14.5	75,832	2010			
		-6.7	57,079		1.1	14,789		-5.2	71,869	2011			
		4.7	59,779		9.8	16,237		5.8	76,016	2012			
		12.0	66,968		8.1	17,560		11.2	84,527	2013			
	63,909		63,031		17,073		16,718		80,982	79,748	ינו-13		
10.2	70,416	10.5	69,635	2.4	17,481	1.6	16,984	8.5	87,897	8.6	86,619	ינו-14	
	63,547		63,279		17,181		18,061		80,728		81,340	2013 ינואר	
1.1	64,271	-0.8	62,782	-1.3	16,965	-14.9	15,374	0.6	81,236	-3.9	78,156	פברואר	
-2.0	62,981	2.1	64,078	-23.3	13,004	-20.9	12,164	-6.5	75,985	-2.4	76,242	מרץ	
0.0	62,953	2.8	65,857	79.3	23,317	30.9	15,918	13.5	86,270	7.3	81,775	אפריל	
3.9	65,380	-1.5	64,864	-25.7	17,326	10.7	17,615	-4.1	82,706	0.9	82,479	מאי	
1.9	66,607	3.0	66,780	6.7	18,481	-4.1	16,884	2.9	85,088	1.4	83,664	יוני	
2.7	68,398	0.7	67,258	-2.0	18,106	30.0	21,951	1.7	86,504	6.6	89,209	יולי	
-0.6	67,959	-0.5	66,943	-8.6	16,554	-5.3	20,791	-2.3	84,513	-1.7	87,734	אוגוסט	
-3.1	65,864	7.3	71,843	-21.7	12,963	-33.2	13,891	-6.7	78,827	-2.3	85,734	ספטמבר	
15.1	75,777	-2.2	70,228	71.0	22,161	59.0	22,082	24.2	97,938	7.7	92,310	אוקטובר	
-7.8	69,888	1.1	70,989	-21.0	17,498	-16.2	18,495	-10.8	87,386	-3.1	89,484	נובמבר	
-0.5	69,524	-3.2	68,710	3.7	18,154	-5.4	17,490	0.3	87,678	-3.7	86,200	דצמבר	
	1.3	70,429	2.0	70,106	-5.1	17,235	5.2	18,408	0.0	87,664	2.7	88,514	2014 ינואר
0.0	70,403	-1.3	69,164	2.9	17,727	-15.5	15,560	0.5	88,130	-4.3	84,724	פברואר	