



המוסד לביטוח לאומי
מנהל המחקר והתכנון

י"ד באייר תשע"ה
10 מאי, 2015

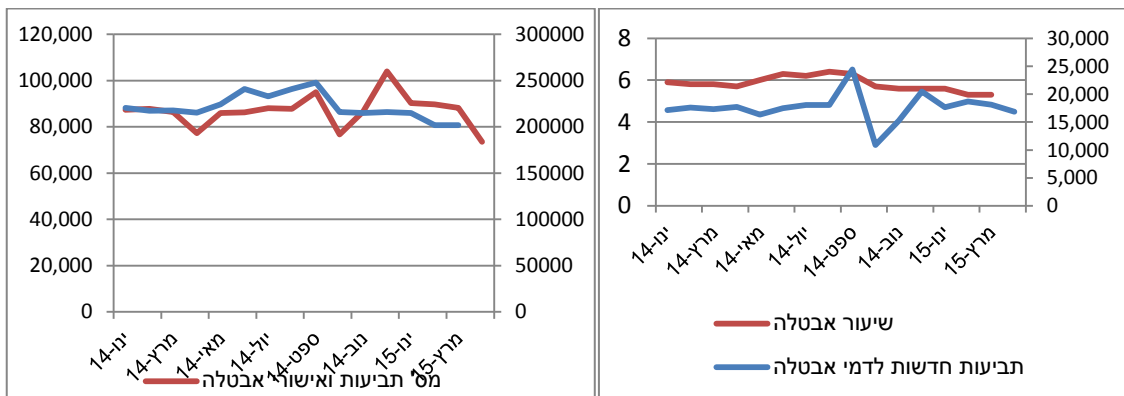
אל: פרופ' שלמה מור-יוסף
מנכ"ל הביטוח הלאומי

הנדון: תביעות לדמי אבטלה, מרס ואפריל 2015

בחודש אפריל 2015 הוגשו בסניפי המוסד לביטוח לאומי כ-16,800 תביעות חדשות לדמי אבטלה (בניכוי גורמים עונתיים). זוהי ירידה של כ-7% לעומת החודש הקודם שבו גם הייתה ירידה של כ-3% לעומת חודש פברואר. גם לעומת חודש אפריל אשתקד מספר התובעים ירד בכ-5%.

גם סך התביעות באפריל, הכולל מובטלים חדשים ומובטלים שקבלו דמי אבטלה גם בחודשים קודמים, ירד באופן ניכר לעומת מרץ ועומד על כ-73,600. יש לציין שסך התביעות במגמת ירידה מתחילת השנה. במקביל גם שיעור האבטלה במשק, שהתפרסם על ידי הלמ"ס נמצא במגמת ירידה. בחודש מרס הוא עמד על-5.3%. שיעור ההשתתפות בכוח העבודה נשאר ללא שינוי ניכר בחודשים האחרונים. משמעות הדבר ששיעור הלא שייכים לכוח העבודה עלה דבר שעלול להיות קשור לתופעת ה"מתיאשים", תופעה שמצביעה על אבטלה מתמשכת עקב חוסר במקומות עבודה.

תרשים 1: תביעות חדשות לדמי אבטלה ושיעור האבטלה
תרשים 2: מס' בלתי מועסקים ותביעות לדמי אבטלה



בברכה,

שנטל וסרשטיין

לוח 1 - תביעות לדמי אבטלה שהוגשו בסניפי המוסד לביטוח לאומי

לחודשים פברואר-אפריל 2015

אשורי המשך			תביעות ראשונות			סך הכל			סניף			
אחוז שינוי אפריל לעומת פברואר	מספרים מוחלטים		אחוז שינוי אפריל לעומת פברואר	מספרים מוחלטים		אחוז שינוי אפריל לעומת פברואר	מספרים מוחלטים					
	04/15	03/15		02/15	04/15		03/15	02/15		04/15	03/15	02/15
-29.5	3,962	5,619	5,381	-31.6	809	1,183	1,327	-29.9	4,771	6,802	6,708	ירושלים
-29.5	2,432	3,451	3,297	-33.8	535	808	824	-30.3	2,967	4,259	4,121	תל אביב
-23.9	2,621	3,446	3,392	-23.5	540	706	715	-23.9	3,161	4,152	4,107	חיפה
-24.2	1,636	2,157	2,219	-34.5	393	600	566	-26.4	2,029	2,757	2,785	אשדוד
-26.6	1,598	2,176	2,083	-34.0	342	518	545	-28.0	1,940	2,694	2,628	אשקלון
-25.4	4,681	6,274	6,040	-34.6	1,038	1,588	1,493	-27.3	5,719	7,862	7,533	באר שבע
-30.0	596	852	869	-28.8	116	163	179	-29.9	712	1,015	1,048	בני ברק
-23.6	2,952	3,863	3,809	-19.7	689	858	843	-22.9	3,641	4,721	4,652	חדרה
-22.9	1,434	1,861	1,842	-23.5	297	388	428	-23.0	1,731	2,249	2,270	חולון
-27.7	2,049	2,833	2,646	-34.5	416	635	688	-28.9	2,465	3,468	3,334	טבריה
-22.5	1,721	2,222	2,223	-19.3	434	538	559	-21.9	2,155	2,760	2,782	יפו
-24.5	2,754	3,648	3,530	-33.9	536	811	828	-26.2	3,290	4,459	4,358	כפר סבא
-29.2	715	1,010	1,085	-41.0	158	268	260	-31.7	873	1,278	1,345	כרמיאל
-24.5	2,119	2,807	2,795	-20.0	495	619	617	-23.7	2,614	3,426	3,412	נהריה עכו
-20.7	2,941	3,710	3,554	-29.2	548	774	974	-22.2	3,489	4,484	4,528	נצרת
-25.1	2,742	3,661	3,616	-31.5	591	863	829	-26.3	3,333	4,524	4,445	נתניה
-23.7	1,713	2,245	2,232	-19.4	387	480	575	-22.9	2,100	2,725	2,807	עפולה
-26.6	3,215	4,381	4,300	-21.8	781	999	960	-25.7	3,996	5,380	5,260	פתח תקוה
-23.9	1,773	2,330	2,228	-26.8	427	583	555	-24.5	2,200	2,913	2,783	קריות
-20.3	1,952	2,450	2,390	-23.3	473	617	537	-20.9	2,425	3,067	2,927	ראשון לציון
-27.2	3,300	4,536	4,414	-25.0	772	1,030	1,043	-26.8	4,072	5,566	5,457	רחובות
-26.8	2,917	3,984	4,063	-23.9	620	815	830	-26.3	3,537	4,799	4,893	רמלה
-25.9	1,824	2,461	2,484	-24.1	450	593	547	-25.5	2,274	3,054	3,031	רמת גן
-25.5	53,647	71,977	70,492	-27.9	11,847	16,437	16,722	-25.9	65,494	88,414	87,214	סה"כ

לוח 2- תביעות לדמי אבטלה, לפי סניף משנה

לחודשים פברואר-אפריל 2015

אשורי המשך				תביעות ראשונות				סך הכל				סניף
אחוז שינוי אפריל לעומת פברואר	מספרים מוחלטים			אחוז שינוי אפריל לעומת פברואר	מספרים מוחלטים			אחוז שינוי אפריל לעומת פברואר	מספרים מוחלטים			
	04/15	03/15	02/15		04/15	03/15	02/15		04/15	03/15	02/15	
-29.5	3,962	5,619	5,381	-31.6	809	1,183	1,327	-29.9	4,771	6,802	6,708	ירושלים
-29.5	2,432	3,451	3,297	-33.8	535	808	824	-30.3	2,967	4,259	4,121	תל אביב
-23.9	2,621	3,446	3,392	-23.5	540	706	715	-23.9	3,161	4,152	4,107	חיפה
-24.2	1,636	2,157	2,219	-34.5	393	600	566	-26.4	2,029	2,757	2,785	אשדוד
-26.6	1,598	2,176	2,083	-34.0	342	518	545	-28.0	1,940	2,694	2,628	אשקלון
-23.8	3,602	4,724	4,661	-34.4	868	1,323	1,196	-26.1	4,470	6,047	5,857	באר שבע
-28.8	542	761	699	-45.6	74	136	144	-31.3	616	897	843	דימונה
-31.9	537	789	680	-25.6	96	129	153	-31.0	633	918	833	אילת
-30.0	596	852	869	-28.8	116	163	179	-29.9	712	1,015	1,048	בני ברק
-23.6	2,952	3,863	3,809	-19.7	689	858	843	-22.9	3,641	4,721	4,652	חדרה
-22.9	1,434	1,861	1,842	-23.5	297	388	428	-23.0	1,731	2,249	2,270	חולון
-27.8	1,455	2,015	1,898	-32.3	319	471	489	-28.6	1,774	2,486	2,387	טבריה
-27.4	594	818	748	-40.9	97	164	199	-29.6	691	982	947	צפת
-29.2	562	794	787	-25.9	163	220	199	-28.5	725	1,014	986	יפו
-18.8	1,159	1,428	1,436	-14.8	271	318	360	-18.1	1,430	1,746	1,796	בת ים
-23.9	1,846	2,426	2,326	-29.7	396	563	567	-25.0	2,242	2,989	2,893	כפר סבא
-25.7	908	1,222	1,204	-43.5	140	248	261	-28.7	1,048	1,470	1,465	הרצליה
-29.2	715	1,010	1,085	-41.0	158	268	260	-31.7	873	1,278	1,345	כרמיאל
-24.6	1,213	1,609	1,603	-18.6	293	360	339	-23.5	1,506	1,969	1,942	נהריה
-24.4	906	1,198	1,192	-22.0	202	259	278	-24.0	1,108	1,457	1,470	עכו
-20.5	2,486	3,127	2,959	-31.0	450	652	840	-22.3	2,936	3,779	3,799	נצרת
-22.0	455	583	595	-19.7	98	122	134	-21.6	553	705	729	נצרת עלית
-25.1	2,742	3,661	3,616	-31.5	591	863	829	-26.3	3,333	4,524	4,445	נתניה
-23.0	1,246	1,619	1,617	-20.1	282	353	404	-22.5	1,528	1,972	2,021	עפולה
-25.4	467	626	615	-17.3	105	127	171	-24.0	572	753		מגדל העמק
-26.6	3,215	4,381	4,300	-21.8	781	999	960	-25.7	3,996	5,380	5,260	פתח תקוה
-23.9	1,773	2,330	2,228	-26.8	427	583	555	-24.5	2,200	2,913	2,783	קריות
-20.3	1,952	2,450	2,390	-23.3	473	617	537	-20.9	2,425	3,067	2,927	ראשון לציון
-28.6	2,217	3,103	3,031	-24.7	537	713	722	-27.8	2,754	3,816	3,753	רחובות
-29.3	287	406	395	-13.0	67	77	77	-26.7	354	483	472	קרית מלאכי
-22.5	796	1,027	988	-30.0	168	240	244	-23.9	964	1,267	1,232	קרית גת
-24.4	2,608	3,450	3,459	-24.2	617	814	809	-24.4	3,225	4,264	4,268	רמלה
-42.1	309	534	604	200.0	3	1	21	-41.7	312	535	625	בית שמש
-25.9	1,824	2,461	2,484	-24.1	450	593	547	-25.5	2,274	3,054	3,031	רמת גן
-25.5	53,647	71,977	70,492	-27.9	11,847	16,437	16,722	-25.9	65,494	88,414	87,214	סה"כ

לוח 3 - תביעות לדמי אבטלה שהוגשו בסניפי המוסד לביטוח לאומי

לשנים 1992 - 2015

אישור המשך		תביעות ראשונות				סך הכל				תקופה		
תונים מנוכי עונתיות		תונים מקוריים		תונים מנוכי עונתיות		תונים מקוריים		תונים מנוכי עונתיות				
אחוז שינוי לעומת חודש	מספרים מוחלטים	אחוז שינוי לעומת חודש	מספרים מוחלטים	אחוז שינוי לעומת חודש	מספרים מוחלטים	אחוז שינוי לעומת חודש	מספרים מוחלטים	אחוז שינוי לעומת חודש	מספרים מוחלטים			
			67,470		14,509				81,979	1992		
		-5.5	63,792		-16.4	12,123		-7.4	75,915	1993		
		-15.7	53,774		-3.3	11,728		-14.5	64,937	1994		
		5.6	56,782		0.9	11,838		5.7	68,620	1995		
		9.3	62,068		11.3	13,179		9.7	75,247	1996		
		29.3	80,254		22.2	16,105		28.1	96,360	1997		
		13.2	90,867		7.0	17,227		12.2	108,094	1998		
		-0.5	90,384		2.4	17,637		-0.1	108,021	1999		
		-2.1	88,498		-3.0	17,109		-2.2	105,607	2000		
		9.3	96,691		18.0	20,195		10.7	116,886	2001		
		3.8	100,352		-11.3	17,909		1.2	118,261	2002		
		-27.8	72,467		-13.5	15,495		-25.7	87,921	2003		
		-15.5	61,213		-9.5	14,026		-14.4	75,239	2004		
		-6.0	57,565		-	14,029		-4.8	71,594	2005		
		-4.5	54,947		2.2	14,331		-3.2	69,278	2006		
		-9.6	49,646		-8.0	13,178		-9.3	62,824	2007		
		-6.4	46,492		0.8	13,281		-4.9	59,773	2008		
		52.4	70,839		34.2	17,820		48.3	88,659	2009		
		-13.6	61,205		-17.9	14,627		-14.5	75,832	2010		
		-6.7	57,079		1.1	14,789		-5.2	71,869	2011		
		4.7	59,779		9.8	16,237		5.8	76,016	2012		
		12.0	66,968		8.1	17,560		11.2	84,527	2013		
		4.6	70,079		-0.4	17,481		3.6	87,560	2014		
	67,325		67,575		17,429		15,581		84,753	ינואר 2014-אפריל 2014		
0.4	67,619	-0.2	67,473	2.3	17,827	2.0	15,889	0.8	85,446	0.2	83,362	ינואר 2015-אפריל 2015
	70,259		70,106		17,164		18,408		87,423		88,514	ינואר 2014
0.0	70,234	-1.3	69,164	2.4	17,577	-15.5	15,560	0.4	87,811	-4.3	84,724	פברואר
-1.5	69,150	1.9	70,468	-1.6	17,292	2.2	15,902	-1.6	86,442	1.9	86,370	מרץ
-13.7	59,655	-14.1	60,563	2.3	17,682	-21.7	12,455	-10.5	77,337	-15.5	73,018	אפריל
16.7	69,634	14.0	69,065	-7.8	16,309	29.6	16,143	11.1	85,943	16.7	85,208	מאי
-1.1	68,837	-1.4	68,108	7.2	17,490	-1.3	15,940	0.4	86,327	-1.4	84,048	יוני
1.8	70,063	1.1	68,866	3.4	18,077	43.9	22,933	2.1	88,140	9.2	91,799	יולי
-0.4	69,754	-0.8	68,303	0.0	18,078	-1.9	22,491	-0.3	87,832	-1.1	90,794	אוגוסט
1.2	70,581	12.7	77,008	35.0	24,402	-6.5	21,032	8.1	94,983	8.0	98,040	ספטמבר
-6.7	65,849	-17.7	63,406	-55.3	10,912	-37.8	13,092	-19.2	76,761	-22.0	76,498	אוקטובר
8.5	71,460	15.5	73,214	39.6	15,238	15.7	15,144	12.9	86,698	15.5	88,358	נובמבר
16.9	83,538	12.9	82,678	34.3	20,458	36.5	20,674	20.0	103,996	17.0	103,352	דצמבר
	0											2015
-13.1	72,585	-10.8	73,774	-13.7	17,665	-10.3	18,551	-13.2	90,250	-10.7	92,325	ינואר
-2.2	71,018	-4.4	70,492	5.6	18,662	-9.9	16,722	-0.6	89,680	-5.5	87,214	פברואר
-1.2	70,137	2.1	71,977	-2.8	18,136	-1.7	16,437	-1.6	88,273	1.4	88,414	מרץ
-19.1	56,735	-25.5	53,647	-7.1	16,846	-27.9	11,847	-16.6	73,581	-25.9	65,494	אפריל

