



המוסד לביטוח לאומי
מנהל המחקר והתכנון

י"ז בסיון תשע"ז
12 יוני, 2017

הנדון: תביעות לדמי אבטלה, אפריל-מאי 2017

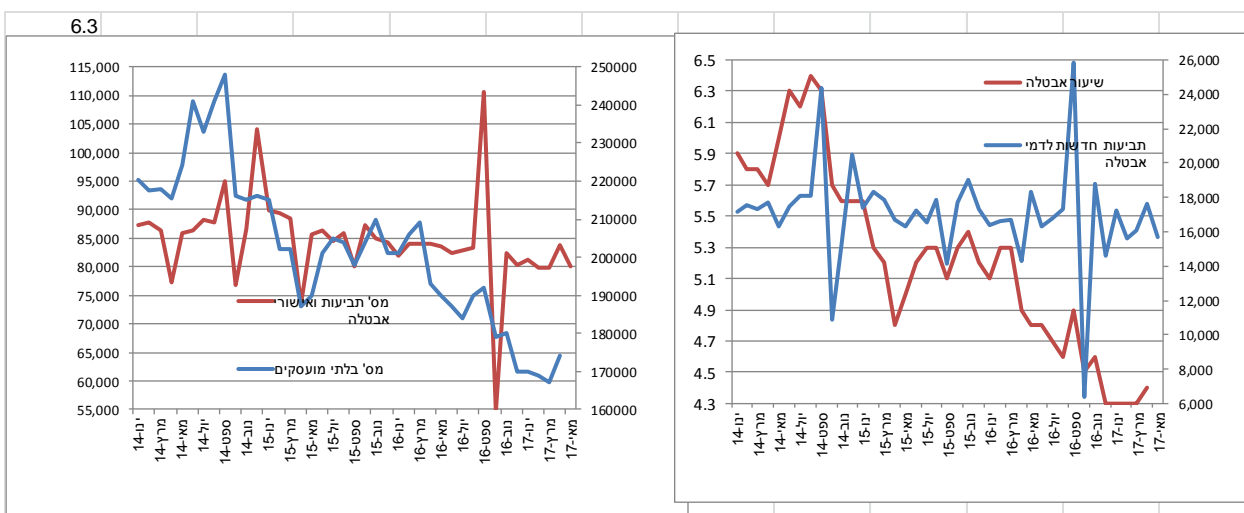
מאת
שנטל וסרשטיין

בחדשים אפריל ומאי¹ 2017 הוגשו בסניפי המוסד לביטוח לאומי כ-16,700 תביעות חדשות לדמי אבטלה (בממוצע חודשי ובניכוי גורמים עונתיים). זוהי עלייה של כ-4% לעומת חודש מרץ. עם זאת מספר התביעות החדשות הממוצע ב-5 החדשים הראשונים של שנת 2017 נשאר כפי שהוא היה בתקופה המקבילה אשתקד.

לעומת זאת הממוצע בחדשים ינואר מאי 2017 של סך התביעות, הכולל מובטלים חדשים (תובעים חדשים) ומובטלים שקבלו דמי אבטלה גם בחדשים קודמים ("מקבלים פעילים") ירד בכ-3% לעומת אשתקד ומספר התביעות הכולל הממוצע בחדשים אפריל מאי עמד על כ-82,000.

שיעור האבטלה במשק, שמתפרסם כל חודש על ידי הלשכה המרכזית לסטטיסטיקה, עומד על 4.4% באפריל 2017 לעומת 4.3% במרץ. יש לציין ששיעור ההבטלה ממשק עמד על 4.3% מדצמבר 2016 עד מרץ 2017 וזאת אחרי ירידה מתמשכת במשך החדשים הקודמים: 4.3% בדצמבר לעומת 4.6% בנובמבר, 4.5% באוקטובר ו-4.9% בספטמבר 2016. שיעור ההשתתפות בכוח העבודה בחודש אפריל עלה במקצת לעומת חודש מרס: מ-63.9% בחודש מרץ ל-64.0% בחודש אפריל 2017.

תרשים 1: תביעות חדשות לדמי אבטלה ושיעור האבטלה* תרשים 2: מס' בלתי מועסקים* ותביעות לדמי אבטלה



* נתוני הלמ"ס – שיעור האבטלה ומספר הבלתי מועסקים מתייחסים לחודש הקודם.

¹ חג הפסח חל השנה במהלך אפריל לכן הדוח מתייחס לממוצע של חודשי אפריל ומאי

לוח 1 - תביעות לדמי אבטלה שהוגשו בסניפי המוסד לביטוח לאומי

לחודשים מרס 2017-מאי 2017

אשורי המשך			תביעות ראשונות				סך הכל			סניף		
אחוז שינוי מאי לעומת אפריל	מספרים מוחלטים			אחוז שינוי מאי לעומת אפריל	מספרים מוחלטים			אחוז שינוי מאי לעומת אפריל	מספרים מוחלטים			
	05/17	04/17	03/17		05/17	04/17	03/17		05/17		04/17	03/17
-1.2	4,594	4,651	4,817	41.1	1,180	836	1,108	5.2	5,774	5,487	5,925	ירושלים
-0.5	3,312	3,329	3,372	35.0	872	646	791	5.3	4,184	3,975	4,163	תל אביב
-2.5	2,977	3,053	3,154	17.6	621	528	715	0.5	3,598	3,581	3,869	חיפה
1.7	2,109	2,073	2,144	30.7	460	352	527	5.9	2,569	2,425	2,671	אשדוד
1.6	1,879	1,850	1,873	31.5	455	346	483	6.3	2,334	2,196	2,356	אשקלון
-1.5	5,083	5,162	5,313	31.8	1,151	873	1,116	3.3	6,234	6,035	6,429	באר שבע
1.9	848	832	898	46.3	234	160	183	9.1	1,082	992	1,081	בני ברק
-0.9	3,375	3,404	3,455	41.4	752	532	711	4.9	4,127	3,936	4,166	חדרה
-2.9	1,696	1,746	1,756	2.6	359	350	397	-2.0	2,055	2,096	2,153	חולון
-2.6	2,435	2,501	2,699	36.7	574	420	543	3.0	3,009	2,921	3,242	טבריה
0.2	2,002	1,998	1,979	4.0	390	375	532	0.8	2,392	2,373	2,511	יפו
0.6	3,248	3,228	3,287	11.7	718	643	724	2.5	3,966	3,871	4,011	כפר סבא
-1.8	1,154	1,175	1,200	9.8	235	214	264	0.0	1,389	1,389	1,464	כרמיאל
-1.5	2,580	2,620	2,587	14.2	530	464	578	0.8	3,110	3,084	3,165	נהריה עכו
-0.6	3,059	3,076	3,080	27.8	543	425	618	2.9	3,602	3,501	3,698	נצרת
0.2	3,426	3,420	3,463	23.5	721	584	759	3.6	4,147	4,004	4,222	נתניה
0.4	1,985	1,978	2,031	28.0	443	346	444	4.5	2,428	2,324	2,475	עפולה
1.7	3,263	3,207	3,178	24.8	881	706	846	5.9	4,144	3,913	4,024	פתח תקוה
0.0	2,080	2,079	2,105	28.7	520	404	492	4.7	2,600	2,483	2,597	קרית
-0.1	2,250	2,253	2,261	29.8	580	447	531	4.8	2,830	2,700	2,792	ראשון לציון
-1.8	3,776	3,847	3,841	18.9	874	735	907	1.5	4,650	4,582	4,748	רחובות
-0.9	3,449	3,480	3,613	18.9	780	656	776	2.2	4,229	4,136	4,389	רמלה
0.2	2,355	2,351	2,367	32.5	612	462	518	5.5	2,967	2,813	2,885	רמת גן
-0.6	62,935	63,313	64,473	25.9	14,485	11,504	14,563	3.5	77,420	74,817	79,036	סה"כ

לוח 2 - תביעות לדמי אבטלה לפי סניך משנה

לחודשים מרס 2017-מאי 2017

אשורי המשך			תביעות ראשונות			סך הכל			סניך			
אחוז שינוי מאי לעומת אפריל	מספרים מוחלטים			אחוז שינוי מאי לעומת אפריל	מספרים מוחלטים			אחוז שינוי מאי לעומת אפריל		מספרים מוחלטים		
	05/17	04/17	03/17		05/17	04/17	03/17			05/17	04/17	03/17
-1.2	4,594	4,651	4,817	41.1	1,180	836	1,108	5.2	5,774	5,487	5,925	ירושלים
-0.5	3,312	3,329	3,372	35.0	872	646	791	5.3	4,184	3,975	4,163	תל אביב
-2.5	2,977	3,053	3,154	17.6	621	528	715	0.5	3,598	3,581	3,869	חיפה
1.7	2,109	2,073	2,144	30.7	460	352	527	5.9	2,569	2,425	2,671	אשדוד
1.6	1,879	1,850	1,873	31.5	455	346	483	6.3	2,334	2,196	2,356	אשקלון
1.9	4,036	3,959	4,040	32.4	924	698	923	6.5	4,960	4,657	4,963	באר שבע
-6.4	575	614	651	29.7	118	91	97	-1.7	693	705	748	דימונה
-19.9	472	589	622	29.8	109	84	96	-13.7	581	673	718	אילת
1.9	848	832	898	46.3	234	160	183	9.1	1,082	992	1,081	בני ברק
-0.9	3,375	3,404	3,455	41.4	752	532	711	4.9	4,127	3,936	4,166	חדרה
-2.9	1,696	1,746	1,756	2.6	359	350	397	-2.0	2,055	2,096	2,153	חולון
-4.2	1,713	1,788	1,911	13.7	341	300	385	-1.6	2,054	2,088	2,296	טבריה
1.3	722	713	788	94.2	233	120	158	14.6	955	833	946	צפת
3.4	822	795	787	22.9	161	131	200	6.2	983	926	987	יפו
-1.9	1,180	1,203	1,192	-6.1	229	244	332	-2.6	1,409	1,447	1,524	בת ים
-0.5	2,188	2,199	2,226	9.5	496	453	489	1.2	2,684	2,652	2,715	כפר סבא
3.0	1,060	1,029	1,061	16.8	222	190	235	5.2	1,282	1,219	1,296	הרצליה
-1.8	1,154	1,175	1,200	9.8	235	214	264	0.0	1,389	1,389	1,464	כרמיאל
-3.3	1,481	1,532	1,534	22.2	336	275	320	0.6	1,817	1,807	1,854	נהריה
1.0	1,099	1,088	1,053	2.6	194	189	258	1.3	1,293	1,277	1,311	עכו
-0.2	2,547	2,552	2,536	27.9	459	359	509	3.3	3,006	2,911	3,045	נצרת
-2.3	512	524	544	27.3	84	66	109	1.0	596	590	653	נצרת עלית
0.2	3,426	3,420	3,463	23.5	721	584	759	3.6	4,147	4,004	4,222	נתניה
1.4	1,387	1,368	1,414	17.8	324	275	339	4.1	1,711	1,643	1,753	עפולה
-2.0	598	610	617	67.6	119	71	105	5.3	717	681		מגדל העמק
1.7	3,263	3,207	3,178	24.8	881	706	846	5.9	4,144	3,913	4,024	פתח תקוה
0.0	2,080	2,079	2,105	28.7	520	404	492	4.7	2,600	2,483	2,597	קריות
-0.1	2,250	2,253	2,261	29.8	580	447	531	4.8	2,830	2,700	2,792	ראשון לציון
-3.2	2,664	2,753	2,742	17.7	611	519	639	0.1	3,275	3,272	3,381	רחובות
-0.6	332	334	325	-6.6	57	61	83	-1.5	389	395	408	קרית מלאכי
2.6	780	760	774	32.9	206	155	185	7.8	986	915	959	קרית גת
-0.9	3,449	3,480	3,613	19.1	780	655	776	2.3	4,229	4,135	4,389	רמלה
0	0	0	0	0.0	0	1	0	0	1	0	0	בית שמש
0.2	2,355	2,351	2,367	32.5	612	462	518	5.5	2,967	2,813	2,885	רמת גן
-0.6	62,935	63,313	64,473	25.9	14,485	11,504	14,563	3.5	77,420	74,817	79,036	סה"כ