



המוסד לביטוח לאומי מנהל המחקר והתכנון

ד' באייר תשע"ד
9 יוני, 2014

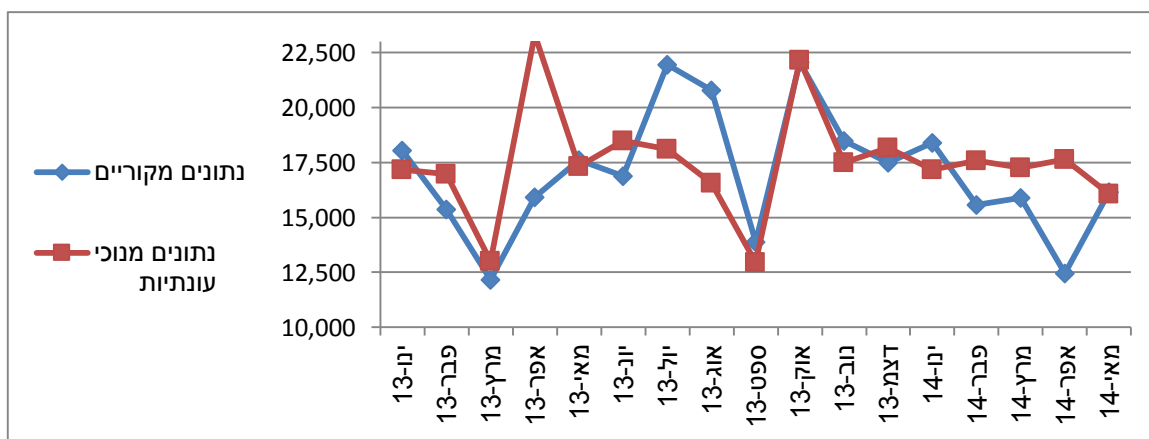
אל: פרופ' שלמה מור-יוסף
מנכ"ל הביטוח הלאומי

הנדון: תביעות לדמי אבטלה, מאי 2014

בחודש מאי 2014 הוגשו בסניפי המוסד לביטוח לאומי כ-16,000 תביעות חדשות לדמי אבטלה (בניכוי גורמים עונתיים) – מספר זה נמוך ב-9.0% לעומת חודש אפריל 2014. בששה החודשים שקדמו לחודש מאי (נובמבר 2013-אפריל 2014) הסתמנה יציבות מסוימת במספר התביעות החדשות. הירידה של מאי הביאה לשינוי במגמה.

בחמישה החודשים הראשונים של השנה הנוכחית נרשמה ירידה של 2.4% לעומת התקופה המקבילה אשתקד וזאת למרות השפעת שינוי חוק שהביא לביטול ההבחנה בין מובטל יומי למובטל חודשי ושכנס לתוקפו באפריל 2013. שינוי חוק הביא לעלייה במספר התובעים החל ממאי 2013.

תרשים: תביעות לדמי אבטלה ינואר 2013-מאי 2014



בברכה,

שנטל וסרשטיין

לוח 1 - תביעות לדמי אבטלה שהוגשו בסניפי המוסד לביטוח לאומי

לחודשים מרס-מאי 2014

אשורי המשך			תביעות ראשונות				סך הכל				סניף	
אחוז שינוי מאי לעומת אפריל	מספרים מוחלטים			אחוז שינוי מאי לעומת אפריל	מספרים מוחלטים			אחוז שינוי מאי לעומת אפריל	מספרים מוחלטים			
	05/14	04/14	03/14		05/14	04/14	03/14		05/14	04/14		03/14
19.7	4,832	4,038	4,746	44.1	1,242	862	1,125	24.0	6,074	4,900	5,871	ירושלים
15.2	3,240	2,813	3,459	46.6	896	611	754	20.8	4,136	3,424	4,213	תל אביב
10.0	3,088	2,807	3,255	23.1	651	529	674	12.1	3,739	3,336	3,929	חיפה
13.7	2,383	2,096	2,376	30.3	559	429	558	16.5	2,942	2,525	2,934	אשדוד
16.9	2,027	1,734	1,976	36.4	536	393	463	20.5	2,563	2,127	2,439	אשקלון
15.7	5,865	5,071	6,087	27.9	1,368	1,070	1,424	17.8	7,233	6,141	7,511	באר שבע
23.1	814	661	740	53.7	189	123	166	27.9	1,003	784	906	בני ברק
15.7	3,858	3,334	3,855	15.8	837	723	783	15.7	4,695	4,057	4,638	חדרה
8.0	1,799	1,666	1,873	11.2	376	338	461	8.5	2,175	2,004	2,334	חולון
8.2	2,774	2,564	2,925	32.3	659	498	615	12.1	3,433	3,062	3,540	טבריה
10.3	2,098	1,902	2,260	13.6	468	412	465	10.9	2,566	2,314	2,725	יפו
12.5	3,459	3,076	3,508	30.2	738	567	703	15.2	4,197	3,643	4,211	כפר סבא
15.4	1,329	1,152	1,302	17.0	317	271	297	15.7	1,646	1,423	1,599	כרמיאל
15.6	2,609	2,256	2,679	33.7	647	484	653	18.8	3,256	2,740	3,332	נהריה עכו
13.4	3,500	3,086	3,540	18.5	628	530	718	14.2	4,128	3,616	4,258	נצרת
14.7	3,556	3,100	3,725	34.9	873	647	842	18.2	4,429	3,747	4,567	נתניה
14.2	2,210	1,936	2,217	22.4	502	410	564	15.6	2,712	2,346	2,781	עפולה
15.1	4,405	3,828	4,396	30.7	1,099	841	985	17.9	5,504	4,669	5,381	פתח תקוה
10.2	2,319	2,104	2,257	21.1	511	422	586	12.0	2,830	2,526	2,843	קרית
13.1	2,269	2,007	2,283	27.7	572	448	598	15.7	2,841	2,455	2,881	ראשון לציון
13.0	4,228	3,743	4,397	35.4	1,032	762	1,030	16.8	5,260	4,505	5,427	רחובות
13.9	3,944	3,464	4,086	27.9	849	664	853	16.1	4,793	4,128	4,939	רמלה
15.7	2,459	2,125	2,526	41.1	594	421	585	19.9	3,053	2,546	3,111	רמת גן
14.0	69,065	60,563	70,468	29.6	16,143	12,455	15,902	16.7	85,208	73,018	86,370	סה"כ

לוח 2- תביעות לדמי אבטלה, לפי סניף משנה

לחודשים מרס-מאי 2014

אשורי המשך				תביעות ראשונות				סך הכל				סניף
אחוז שינוי מאי לעומת אפריל	מספרים מוחלטים			אחוז שינוי מאי לעומת אפריל	מספרים מוחלטים			אחוז שינוי מאי לעומת אפריל	מספרים מוחלטים			
	05/14	04/14	03/14		05/14	04/14	03/14		05/14	04/14	03/14	
19.7	4,832	4,038	4,746	44.1	1,242	862	1,125	24.0	6,074	4,900	5,871	ירושלים
15.2	3,240	2,813	3,459	46.6	896	611	754	20.8	4,136	3,424	4,213	תל אביב
10.0	3,088	2,807	3,255	23.1	651	529	674	12.1	3,739	3,336	3,929	חיפה
13.7	2,383	2,096	2,376	30.3	559	429	558	16.5	2,942	2,525	2,934	אשדוד
16.9	2,027	1,734	1,976	36.4	536	393	463	20.5	2,563	2,127	2,439	אשקלון
16.0	4,455	3,841	4,570	30.5	1,112	852	1,128	18.6	5,567	4,693	5,698	באר שבע
30.7	767	587	736	15.2	144	125	153	27.9	911	712	889	דימונה
0.0	643	643	781	20.4	112	93	143	2.6	755	736	924	אילת
23.1	814	661	740	53.7	189	123	166	27.9	1,003	784	906	בני ברק
15.7	3,858	3,334	3,855	15.8	837	723	783	15.7	4,695	4,057	4,638	חדרה
8.0	1,799	1,666	1,873	11.2	376	338	461	8.5	2,175	2,004	2,334	חולון
6.8	1,997	1,869	2,091	31.9	476	361	442	10.9	2,473	2,230	2,533	טבריה
11.8	777	695	834	33.6	183	137	173	15.4	960	832	1,007	צפת
7.0	714	667	794	33.1	201	151	162	11.9	915	818	956	יפו
12.1	1,384	1,235	1,466	2.3	267	261	303	10.4	1,651	1,496	1,769	בת ים
15.5	2,376	2,058	2,390	39.1	512	368	502	19.0	2,888	2,426	2,892	כפר סבא
6.4	1,083	1,018	1,118	13.6	226	199	201	7.6	1,309	1,217	1,319	הרצליה
15.4	1,329	1,152	1,302	17.0	317	271	297	15.7	1,646	1,423	1,599	כרמיאל
17.2	1,512	1,290	1,548	32.4	388	293	387	20.0	1,900	1,583	1,935	נהריה
13.6	1,097	966	1,131	35.6	259	191	266	17.2	1,356	1,157	1,397	עכו
15.0	2,900	2,522	2,875	17.5	510	434	577	15.4	3,410	2,956	3,452	נצרת
6.4	600	564	665	22.9	118	96	141	8.8	718	660	806	נצרת עלית
14.7	3,556	3,100	3,725	34.9	873	647	842	18.2	4,429	3,747	4,567	נתניה
14.1	1,592	1,395	1,615	19.4	376	315	411	15.1	1,968	1,710	2,026	עפולה
14.2	618	541	602	32.6	126	95	153	17.0	744	636		מגדל העמק
15.1	4,405	3,828	4,396	30.7	1,099	841	985	17.9	5,504	4,669	5,381	פתח תקוה
10.2	2,319	2,104	2,257	21.1	511	422	586	12.0	2,830	2,526	2,843	קריות
13.1	2,269	2,007	2,283	27.7	572	448	598	15.7	2,841	2,455	2,881	ראשון לציון
14.5	3,030	2,646	3,099	28.7	678	527	738	16.9	3,708	3,173	3,837	רחובות
7.4	361	336	392	36.5	101	74	87	12.7	462	410	479	קרית מלאכי
10.0	837	761	906	57.1	253	161	205	18.2	1,090	922	1,111	קרית גת
14.6	3,361	2,932	3,431	23.5	714	578	752	16.1	4,075	3,510	4,183	רמלה
9.6	583	532	655	57.0	135	86	101	16.2	718	618	756	בית שמש
15.7	2,459	2,125	2,526	41.1	594	421	585	19.9	3,053	2,546	3,111	רמת גן
14.0	69,065	60,563	70,468	29.6	16,143	12,455	15,902	16.7	85,208	73,018	86,370	סה"כ

לוח 3 - תביעות לדמי אבטלה שהוגשו בסניפי המוסד לביטוח לאומי
לשנים 1992 - 2014

אישור המשך		תביעות ראשונות				סך הכל				תקופה			
תונים מנוכי עונתיות		תונים מקוריים		תונים מנוכי עונתיות		תונים מקוריים		תונים מנוכי עונתיות					
אחוז שינוי לעומת חודש	מספרים מוחלטים	אחוז שינוי לעומת חודש	מספרים מוחלטים	אחוז שינוי לעומת חודש	מספרים מוחלטים	אחוז שינוי לעומת חודש	מספרים מוחלטים	אחוז שינוי לעומת חודש	מספרים מוחלטים				
			67,470				14,509			81,979	1992		
		-5.5	63,792			-16.4	12,123			-7.4	75,915	1993	
		-15.7	53,774			-3.3	11,728			-14.5	64,937	1994	
		5.6	56,782			0.9	11,838			5.7	68,620	1995	
		9.3	62,068			11.3	13,179			9.7	75,247	1996	
		29.3	80,254			22.2	16,105			28.1	96,360	1997	
		13.2	90,867			7.0	17,227			12.2	108,094	1998	
		-0.5	90,384			2.4	17,637			-0.1	108,021	1999	
		-2.1	88,498			-3.0	17,109			-2.2	105,607	2000	
		9.3	96,691			18.0	20,195			10.7	116,886	2001	
		3.8	100,352			-11.3	17,909			1.2	118,261	2002	
		-27.8	72,467			-13.5	15,495			-25.7	87,921	2003	
		-15.5	61,213			-9.5	14,026			-14.4	75,239	2004	
		-6.0	57,565			-	14,029			-4.8	71,594	2005	
		-4.5	54,947			2.2	14,331			-3.2	69,278	2006	
		-9.6	49,646			-8.0	13,178			-9.3	62,824	2007	
		-6.4	46,492			0.8	13,281			-4.9	59,773	2008	
		52.4	70,839			34.2	17,820			48.3	88,659	2009	
		-13.6	61,205			-17.9	14,627			-14.5	75,832	2010	
		-6.7	57,079			1.1	14,789			-5.2	71,869	2011	
		4.7	59,779			9.8	16,237			5.8	76,016	2012	
		12.0	66,968			8.1	17,560			11.2	84,527	2013	
												ינו 2013 - מאי 2013	
		63,826	64,172		17,559		15,826		81,385		79,998	2013	
	6.4	67,882	5.8	67,873	-2.4	17,137	-0.8	15,694	4.5	85,019	4.5	83,567	ינו 2014 - מאי 2014
													2013
		63,547	63,279		17,181		18,061		80,728		81,340	ינואר	
	1.1	64,271	-0.8	62,782	-1.3	16,965	-14.9	15,374	0.6	81,236	-3.9	78,156	פברואר
	-2.0	62,981	2.1	64,078	-23.3	13,004	-20.9	12,164	-6.5	75,985	-2.4	76,242	מרץ
	0.0	62,953	2.8	65,857	79.3	23,317	30.9	15,918	13.5	86,270	7.3	81,775	אפריל
	3.9	65,380	-1.5	64,864	-25.7	17,326	10.7	17,615	-4.1	82,706	0.9	82,479	מאי
	1.9	66,607	3.0	66,780	6.7	18,481	-4.1	16,884	2.9	85,088	1.4	83,664	יוני
	2.7	68,398	0.7	67,258	-2.0	18,106	30.0	21,951	1.7	86,504	6.6	89,209	יולי
	-0.6	67,959	-0.5	66,943	-8.6	16,554	-5.3	20,791	-2.3	84,513	-1.7	87,734	אוגוסט
	-3.1	65,864	7.3	71,843	-21.7	12,963	-33.2	13,891	-6.7	78,827	-2.3	85,734	ספטמבר
	15.1	75,777	-2.2	70,228	71.0	22,161	59.0	22,082	24.2	97,938	7.7	92,310	אוקטובר
	-7.8	69,888	1.1	70,989	-21.0	17,498	-16.2	18,495	-10.8	87,386	-3.1	89,484	נובמבר
	-0.5	69,524	-3.2	68,710	3.7	18,154	-5.4	17,490	0.3	87,678	-3.7	86,200	דצמבר
													2014
	1.3	70,400	2.0	70,106	-5.4	17,167	5.2	18,408	-0.1	87,567	2.7	88,514	ינואר
	-0.1	70,297	-1.3	69,164	2.3	17,567	-15.5	15,560	0.3	87,864	-4.3	84,724	פברואר
	-1.7	69,125	1.9	70,468	-1.8	17,257	2.2	15,902	-1.7	86,382	1.9	86,370	מרץ
	-12.9	60,215	-14.1	60,563	2.2	17,641	-21.7	12,455	-9.9	77,856	-15.5	73,018	אפריל
	15.2	69,375	14.0	69,065	-9.0	16,052	29.6	16,143	9.7	85,427	16.7	85,208	מאי