



המוסד לביטוח לאומי
מנהל המחקר והתכנון

02 יולי 2015
ט"ו תמוז תשע"ה

אל: פרופ' שלמה מור-יוסף
מנכ"ל הביטוח הלאומי

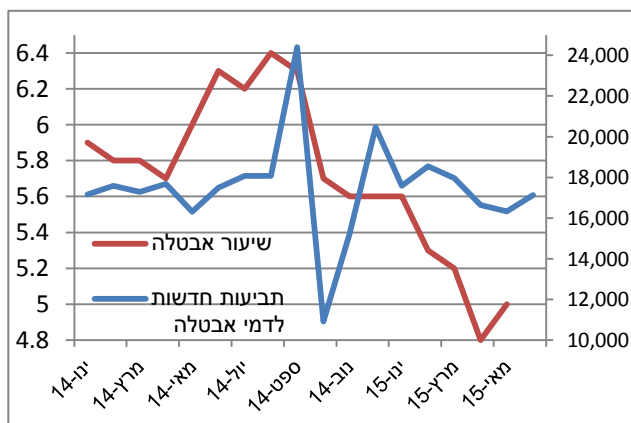
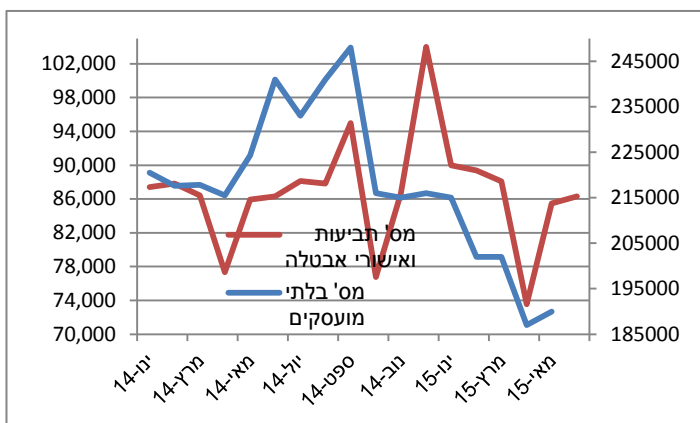
הנדון: תביעות לדמי אבטלה, יוני 2015

בחדש יוני 2015 נרשמה לראשונה עליה במספר התביעות החדשות לדמי אבטלה מאז תחילת השנה. בחודש זה הוגשו בסניפי המוסד לביטוח לאומי כ-17,100 תביעות חדשות לדמי אבטלה (בניכוי גורמים עונתיים). זוהי עלייה של כ-5% לעומת החודש הקודם. יחד עם זאת מספר התביעות החדשות הממוצע במחצית הראשונה של שנת 2015 די דומה לזה של התקופה המקבילה אשתקד.

סך התביעות ביוני, הכולל מובטלים חדשים (תובעים חדשים) ומובטלים שקבלו דמי אבטלה גם בחודשים קודמים ('מקבלים פעילים'), עלה בכ-1% לעומת מאי ועומד על כ-86,000. סך התביעות בממוצע לחודש ב-6 חודשים הראשונים של השנה דומה לזה של התקופה המקבילה אשתקד.

במקביל גם שיעור האבטלה במשק שמתפרסם על ידי הלשכה המרכזית לסטטיסטיקה עלה לכ-5% במאי (לעומת 4.8% באפריל 2015). עד כה הוא היה במגמת ירידה. שיעור ההשתתפות בכוח העבודה, 64.1%, נשאר כפי שהוא היה בחודש אפריל.

תרשים 1: תביעות חדשות לדמי אבטלה ושיעור האבטלה תרשים 2: מס' בלתי מועסקים ותביעות לדמי אבטלה



בברכה,

שנטל וסרשטיין

לוח 1 - תביעות לדמי אבטלה שהוגשו בסניפי המוסד לביטוח לאומי

לחודשים אפריל-יוני 2015

| אשורי המשך | | | תביעות ראשונות | | | | סך הכל | | | | סניף | |
|---------------------------|----------------|--------|----------------|---------------------------|----------------|--------|--------|---------------------------|----------------|--------|--------|-------------|
| אחוז שינוי יוני לעומת מאי | מספרים מוחלטים | | | אחוז שינוי יוני לעומת מאי | מספרים מוחלטים | | | אחוז שינוי יוני לעומת מאי | מספרים מוחלטים | | | |
| | 06/15 | 05/15 | 04/15 | | 06/15 | 05/15 | 04/15 | | 06/15 | 05/15 | | 04/15 |
| -2.2 | 5,163 | 5,281 | 3,962 | 3.3 | 1,278 | 1,237 | 809 | -1.2 | 6,441 | 6,518 | 4,771 | ירושלים |
| 1.5 | 3,314 | 3,265 | 2,432 | -13.6 | 704 | 815 | 535 | -1.5 | 4,018 | 4,080 | 2,967 | תל אביב |
| -0.1 | 3,283 | 3,285 | 2,621 | -7.8 | 706 | 766 | 540 | -1.5 | 3,989 | 4,051 | 3,161 | חיפה |
| 2.1 | 2,193 | 2,147 | 1,636 | -1.6 | 491 | 499 | 393 | 1.4 | 2,684 | 2,646 | 2,029 | אשדוד |
| -0.3 | 2,054 | 2,061 | 1,598 | 18.7 | 583 | 491 | 342 | 3.3 | 2,637 | 2,552 | 1,940 | אשקלון |
| -1.3 | 5,999 | 6,077 | 4,681 | 11.6 | 1,503 | 1,347 | 1,038 | 1.1 | 7,502 | 7,424 | 5,719 | באר שבע |
| -9.2 | 763 | 840 | 596 | 11.1 | 160 | 144 | 116 | -6.2 | 923 | 984 | 712 | בני ברק |
| 0.9 | 3,736 | 3,701 | 2,952 | 56.9 | 1,040 | 663 | 689 | 9.4 | 4,776 | 4,364 | 3,641 | חדרה |
| -1.1 | 1,672 | 1,691 | 1,434 | -9.8 | 404 | 448 | 297 | -2.9 | 2,076 | 2,139 | 1,731 | חולון |
| -1.7 | 2,554 | 2,598 | 2,049 | 10.8 | 655 | 591 | 416 | 0.6 | 3,209 | 3,189 | 2,465 | טבריה |
| 1.8 | 2,183 | 2,144 | 1,721 | 3.5 | 478 | 462 | 434 | 2.1 | 2,661 | 2,606 | 2,155 | יפו |
| -2.9 | 3,462 | 3,565 | 2,754 | 3.2 | 747 | 724 | 536 | -1.9 | 4,209 | 4,289 | 3,290 | כפר סבא |
| -1.6 | 965 | 981 | 715 | -3.9 | 270 | 281 | 158 | -2.1 | 1,235 | 1,262 | 873 | כרמיאל |
| 1.2 | 2,684 | 2,653 | 2,119 | 10.7 | 664 | 600 | 495 | 2.9 | 3,348 | 3,253 | 2,614 | נהריה עכו |
| 1.5 | 3,675 | 3,622 | 2,941 | 4.3 | 757 | 726 | 548 | 1.9 | 4,432 | 4,348 | 3,489 | נצרת |
| -2.7 | 3,476 | 3,571 | 2,742 | -0.2 | 847 | 849 | 591 | -2.2 | 4,323 | 4,420 | 3,333 | נתניה |
| -3.2 | 2,088 | 2,158 | 1,713 | 22.5 | 550 | 449 | 387 | 1.2 | 2,638 | 2,607 | 2,100 | עפולה |
| -1.5 | 4,168 | 4,232 | 3,215 | -0.8 | 900 | 907 | 781 | -1.4 | 5,068 | 5,139 | 3,996 | פתח תקוה |
| 1.0 | 2,276 | 2,253 | 1,773 | 21.4 | 589 | 485 | 427 | 4.6 | 2,865 | 2,738 | 2,200 | קריות |
| 3.7 | 2,395 | 2,309 | 1,952 | -3.2 | 513 | 530 | 473 | 2.4 | 2,908 | 2,839 | 2,425 | ראשון לציון |
| -2.1 | 4,164 | 4,253 | 3,300 | 15.1 | 977 | 849 | 772 | 0.8 | 5,141 | 5,102 | 4,072 | רחובות |
| -1.9 | 3,807 | 3,881 | 2,917 | 5.8 | 888 | 839 | 620 | -0.5 | 4,695 | 4,720 | 3,537 | רמלה |
| -1.5 | 2,364 | 2,400 | 1,824 | -6.2 | 544 | 580 | 450 | -2.4 | 2,908 | 2,980 | 2,274 | רמת גן |
| -0.8 | 68,438 | 68,968 | 53,647 | 6.3 | 16,248 | 15,282 | 11,847 | 0.5 | 84,686 | 84,250 | 65,494 | סה"כ |

לוח 2- תביעות לדמי אבטלה, לפי סניף משנה

לחודשים אפריל-יוני 2015

| אשורי המשך | | | תביעות ראשונות | | | | סך הכל | | | | סניף | |
|---------------------------|----------------|--------|----------------|---------------------------|----------------|--------|--------|---------------------------|----------------|--------|--------|-------------|
| אחוז שינוי יוני לעומת מאי | מספרים מוחלטים | | | אחוז שינוי יוני לעומת מאי | מספרים מוחלטים | | | אחוז שינוי יוני לעומת מאי | מספרים מוחלטים | | | |
| | 06/15 | 05/15 | 04/15 | | 06/15 | 05/15 | 04/15 | | 06/15 | 05/15 | | 04/15 |
| -2.2 | 5,163 | 5,281 | 3,962 | 3.3 | 1,278 | 1,237 | 809 | -1.2 | 6,441 | 6,518 | 4,771 | ירושלים |
| 1.5 | 3,314 | 3,265 | 2,432 | -13.6 | 704 | 815 | 535 | -1.5 | 4,018 | 4,080 | 2,967 | תל אביב |
| -0.1 | 3,283 | 3,285 | 2,621 | -7.8 | 706 | 766 | 540 | -1.5 | 3,989 | 4,051 | 3,161 | חיפה |
| 2.1 | 2,193 | 2,147 | 1,636 | -1.6 | 491 | 499 | 393 | 1.4 | 2,684 | 2,646 | 2,029 | אשדוד |
| -0.3 | 2,054 | 2,061 | 1,598 | 18.7 | 583 | 491 | 342 | 3.3 | 2,637 | 2,552 | 1,940 | אשקלון |
| -0.3 | 4,724 | 4,740 | 3,602 | 8.2 | 1,224 | 1,131 | 868 | 1.3 | 5,948 | 5,871 | 4,470 | באר שבע |
| -2.3 | 717 | 734 | 542 | 11.6 | 125 | 112 | 74 | -0.5 | 842 | 846 | 616 | דימונה |
| -7.5 | 558 | 603 | 537 | 48.1 | 154 | 104 | 96 | 0.7 | 712 | 707 | 633 | אילת |
| -9.2 | 763 | 840 | 596 | 11.1 | 160 | 144 | 116 | -6.2 | 923 | 984 | 712 | בני ברק |
| 0.9 | 3,736 | 3,701 | 2,952 | 56.9 | 1,040 | 663 | 689 | 9.4 | 4,776 | 4,364 | 3,641 | חדרה |
| -1.1 | 1,672 | 1,691 | 1,434 | -9.8 | 404 | 448 | 297 | -2.9 | 2,076 | 2,139 | 1,731 | חולון |
| -3.3 | 1,776 | 1,837 | 1,455 | 5.9 | 449 | 424 | 319 | -1.6 | 2,225 | 2,261 | 1,774 | טבריה |
| 2.2 | 778 | 761 | 594 | 23.4 | 206 | 167 | 97 | 6.0 | 984 | 928 | 691 | צפת |
| 3.5 | 772 | 746 | 562 | 5.8 | 183 | 173 | 163 | 3.9 | 955 | 919 | 725 | יפו |
| 0.9 | 1,411 | 1,398 | 1,159 | 2.1 | 295 | 289 | 271 | 1.1 | 1,706 | 1,687 | 1,430 | בת ים |
| -1.4 | 2,329 | 2,363 | 1,846 | -1.0 | 485 | 490 | 396 | -1.4 | 2,814 | 2,853 | 2,242 | כפר סבא |
| -5.7 | 1,133 | 1,202 | 908 | 12.0 | 262 | 234 | 140 | -2.9 | 1,395 | 1,436 | 1,048 | הרצליה |
| -1.6 | 965 | 981 | 715 | -3.9 | 270 | 281 | 158 | -2.1 | 1,235 | 1,262 | 873 | כרמיאל |
| -0.5 | 1,513 | 1,520 | 1,213 | 2.4 | 377 | 368 | 293 | 0.1 | 1,890 | 1,888 | 1,506 | נהריה |
| 3.4 | 1,171 | 1,133 | 906 | 23.7 | 287 | 232 | 202 | 6.8 | 1,458 | 1,365 | 1,108 | עכו |
| 1.7 | 3,123 | 3,072 | 2,486 | 3.9 | 633 | 609 | 450 | 2.0 | 3,756 | 3,681 | 2,936 | נצרת |
| 0.4 | 552 | 550 | 455 | 6.0 | 124 | 117 | 98 | 1.3 | 676 | 667 | 553 | נצרת עלית |
| -2.7 | 3,476 | 3,571 | 2,742 | -0.2 | 847 | 849 | 591 | -2.2 | 4,323 | 4,420 | 3,333 | נתניה |
| -5.5 | 1,411 | 1,493 | 1,246 | 26.8 | 378 | 298 | 282 | -0.1 | 1,789 | 1,791 | 1,528 | עפולה |
| 1.8 | 677 | 665 | 467 | 13.9 | 172 | 151 | 105 | 4.0 | 849 | 816 | | מגדל העמק |
| -1.5 | 4,168 | 4,232 | 3,215 | -0.8 | 900 | 907 | 781 | -1.4 | 5,068 | 5,139 | 3,996 | פתח תקוה |
| 1.0 | 2,276 | 2,253 | 1,773 | 21.4 | 589 | 485 | 427 | 4.6 | 2,865 | 2,738 | 2,200 | קריות |
| 3.7 | 2,395 | 2,309 | 1,952 | -3.2 | 513 | 530 | 473 | 2.4 | 2,908 | 2,839 | 2,425 | ראשון לציון |
| -1.1 | 2,901 | 2,933 | 2,217 | 13.3 | 664 | 586 | 537 | 1.3 | 3,565 | 3,519 | 2,754 | רחובות |
| -1.1 | 349 | 353 | 287 | 10.7 | 83 | 75 | 67 | 0.9 | 432 | 428 | 354 | קרית מלאכי |
| -5.5 | 914 | 967 | 796 | 22.3 | 230 | 188 | 168 | -1.0 | 1,144 | 1,155 | 964 | קרית גת |
| -0.2 | 3,547 | 3,553 | 2,608 | 6.7 | 882 | 827 | 617 | 1.1 | 4,429 | 4,380 | 3,225 | רמלה |
| -20.7 | 260 | 328 | 309 | -50.0 | 6 | 12 | 3 | -21.8 | 266 | 340 | 312 | בית שמש |
| -1.5 | 2,364 | 2,400 | 1,824 | -6.2 | 544 | 580 | 450 | -2.4 | 2,908 | 2,980 | 2,274 | רמת גן |
| -0.8 | 68,438 | 68,968 | 53,647 | 6.3 | 16,248 | 15,282 | 11,847 | 0.5 | 84,686 | 84,250 | 65,494 | סה"כ |

לוח 3 - תביעות לדמי אבטלה שהוגשו בסניפי המוסד לביטוח לאומי

לשנים 1992 - 2015

| אישור המשך | | תביעות ראשונות | | | | סך הכל | | | | תקופה | | |
|-----------------------|----------------|-----------------------|----------------|-----------------------|----------------|-----------------------|----------------|-----------------------|----------------|--------|---------|----------------------|
| נתונים מנוכי עונתיות | | נתונים מקוריים | | נתונים מנוכי עונתיות | | נתונים מקוריים | | נתונים מנוכי עונתיות | | | | |
| אחוז שינוי לעומת חודש | מספרים מוחלטים | אחוז שינוי לעומת חודש | מספרים מוחלטים | אחוז שינוי לעומת חודש | מספרים מוחלטים | אחוז שינוי לעומת חודש | מספרים מוחלטים | אחוז שינוי לעומת חודש | מספרים מוחלטים | | | |
| | | | 67,470 | | | | 14,509 | | | 81,979 | 1992 | |
| | | -5.5 | 63,792 | | | -16.4 | 12,123 | | | -7.4 | 75,915 | 1993 |
| | | -15.7 | 53,774 | | | -3.3 | 11,728 | | | -14.5 | 64,937 | 1994 |
| | | 5.6 | 56,782 | | | 0.9 | 11,838 | | | 5.7 | 68,620 | 1995 |
| | | 9.3 | 62,068 | | | 11.3 | 13,179 | | | 9.7 | 75,247 | 1996 |
| | | 29.3 | 80,254 | | | 22.2 | 16,105 | | | 28.1 | 96,360 | 1997 |
| | | 13.2 | 90,867 | | | 7.0 | 17,227 | | | 12.2 | 108,094 | 1998 |
| | | -0.5 | 90,384 | | | 2.4 | 17,637 | | | -0.1 | 108,021 | 1999 |
| | | -2.1 | 88,498 | | | -3.0 | 17,109 | | | -2.2 | 105,607 | 2000 |
| | | 9.3 | 96,691 | | | 18.0 | 20,195 | | | 10.7 | 116,886 | 2001 |
| | | 3.8 | 100,352 | | | -11.3 | 17,909 | | | 1.2 | 118,261 | 2002 |
| | | -27.8 | 72,467 | | | -13.5 | 15,495 | | | -25.7 | 87,921 | 2003 |
| | | -15.5 | 61,213 | | | -9.5 | 14,026 | | | -14.4 | 75,239 | 2004 |
| | | -6.0 | 57,565 | | | - | 14,029 | | | -4.8 | 71,594 | 2005 |
| | | -4.5 | 54,947 | | | 2.2 | 14,331 | | | -3.2 | 69,278 | 2006 |
| | | -9.6 | 49,646 | | | -8.0 | 13,178 | | | -9.3 | 62,824 | 2007 |
| | | -6.4 | 46,492 | | | 0.8 | 13,281 | | | -4.9 | 59,773 | 2008 |
| | | 52.4 | 70,839 | | | 34.2 | 17,820 | | | 48.3 | 88,659 | 2009 |
| | | -13.6 | 61,205 | | | -17.9 | 14,627 | | | -14.5 | 75,832 | 2010 |
| | | -6.7 | 57,079 | | | 1.1 | 14,789 | | | -5.2 | 71,869 | 2011 |
| | | 4.7 | 59,779 | | | 9.8 | 16,237 | | | 5.8 | 76,016 | 2012 |
| | | 12.0 | 66,968 | | | 8.1 | 17,560 | | | 11.2 | 84,527 | 2013 |
| | | 4.6 | 70,079 | | | -0.4 | 17,481 | | | 3.6 | 87,560 | 2014 |
| | | | 67,962 | | | | 17,252 | | | | 83,647 | ינואר 2014-יוני 2014 |
| 0.2 | 68,095 | 0.0 | 67,883 | 0.6 | 17,363 | 0.7 | 15,848 | 0.3 | 85,458 | 0.1 | 83,731 | ינואר 2015-יוני 2015 |
| | | | 70,106 | | 17,164 | | 18,408 | | 87,423 | | 88,514 | ינואר 2014 |
| 0.0 | 70,234 | -1.3 | 69,164 | 2.4 | 17,577 | -15.5 | 15,560 | 0.4 | 87,811 | -4.3 | 84,724 | פברואר |
| -1.5 | 69,150 | 1.9 | 70,468 | -1.6 | 17,292 | 2.2 | 15,902 | -1.6 | 86,442 | 1.9 | 86,370 | מרץ |
| -13.7 | 59,655 | -14.1 | 60,563 | 2.3 | 17,682 | -21.7 | 12,455 | -10.5 | 77,337 | -15.5 | 73,018 | אפריל |
| 16.7 | 69,634 | 14.0 | 69,065 | -7.8 | 16,309 | 29.6 | 16,143 | 11.1 | 85,943 | 16.7 | 85,208 | מאי |
| -1.1 | 68,837 | -1.4 | 68,108 | 7.2 | 17,490 | -1.3 | 15,940 | 0.4 | 86,327 | -1.4 | 84,048 | יוני |
| 1.8 | 70,063 | 1.1 | 68,866 | 3.4 | 18,077 | 43.9 | 22,933 | 2.1 | 88,140 | 9.2 | 91,799 | יולי |
| -0.4 | 69,754 | -0.8 | 68,303 | 0.0 | 18,078 | -1.9 | 22,491 | -0.3 | 87,832 | -1.1 | 90,794 | אוגוסט |
| 1.2 | 70,581 | 12.7 | 77,008 | 35.0 | 24,402 | -6.5 | 21,032 | 8.1 | 94,983 | 8.0 | 98,040 | ספטמבר |
| -6.7 | 65,849 | -17.7 | 63,406 | -55.3 | 10,912 | -37.8 | 13,092 | -19.2 | 76,761 | -22.0 | 76,498 | אוקטובר |
| 8.5 | 71,460 | 15.5 | 73,214 | 39.6 | 15,238 | 15.7 | 15,144 | 12.9 | 86,698 | 15.5 | 88,358 | נובמבר |
| 16.9 | 83,538 | 12.9 | 82,678 | 34.3 | 20,458 | 36.5 | 20,674 | 20.0 | 103,996 | 17.0 | 103,352 | דצמבר |
| | 0 | | | | | | | | | | | 2015 |
| -13.4 | 72,383 | -10.8 | 73,774 | -14.0 | 17,590 | -10.3 | 18,551 | -13.5 | 89,973 | -10.7 | 92,325 | ינואר |
| -2.1 | 70,833 | -4.4 | 70,492 | 5.4 | 18,537 | -9.9 | 16,722 | -0.7 | 89,370 | -5.5 | 87,214 | פברואר |
| -1.0 | 70,119 | 2.1 | 71,977 | -3.1 | 17,955 | -1.7 | 16,437 | -1.5 | 88,074 | 1.4 | 88,414 | מרץ |
| -18.8 | 56,905 | -25.5 | 53,647 | -7.3 | 16,645 | -27.9 | 11,847 | -16.5 | 73,550 | -25.9 | 65,494 | אפריל |
| 21.5 | 69,143 | 28.6 | 68,968 | -1.9 | 16,329 | 29.0 | 15,282 | 16.2 | 85,472 | 28.6 | 84,250 | מאי |
| 0.1 | 69,184 | -0.8 | 68,438 | 4.9 | 17,123 | 6.3 | 16,248 | 1.0 | 86,307 | 0.5 | 84,686 | יוני |

+