



המוסד לביטוח לאומי
מנהל המחקר והתכנון

ד' בתמוז תשע"ו
10 יולי, 2016

תביעות לדמי אבטלה, יוני 2016

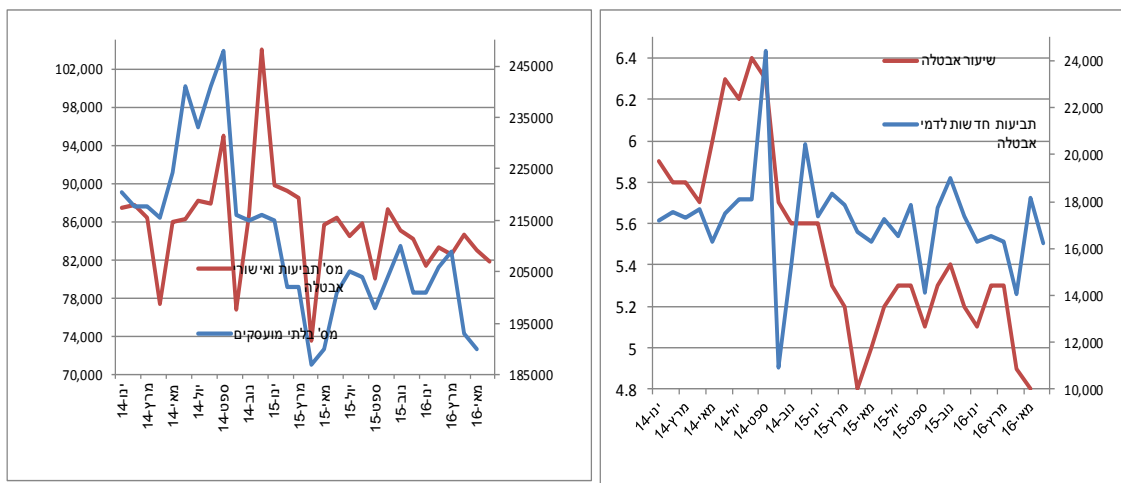
מאת
שנטל וסרשטיין

בחודש יוני 2016 הוגשו בסניפי המוסד לביטוח לאומי כ-16,200 תביעות חדשות לדמי אבטלה (בניכוי גורמים עונתיים). זוהי עליה קלה של כ-1% לעומת ממוצע החודשים אפריל ומאי. למרות העלייה, בסך הכול השנה מסתמנת מגמת ירידה לעומת שנה קודמת: שכן מספר התביעות החדשות ירד בחודש יוני 2016 בכ-6% לעומת חודש יוני של שנת 2015, ומספר התביעות החדשות הממוצע בחצי הראשון של שנת 2016 ירד בכ-6% בהשוואה לתקופה המקבילה אשתקד.

סך התביעות, הכולל מובטלים חדשים (תובעים חדשים) ומובטלים שקבלו דמי אבטלה גם בחודשים קודמים ("מקבלים פעילים") עמד על כ-81,800 בחודש יוני 2016 (בניכוי גורמים עונתיים) ומצביע על ירידה קלה של -2% בהשוואה לממוצע של חודשים אפריל ומאי 2016.

שיעור האבטלה במשק, שמתפרסם על ידי הלשכה המרכזית לסטטיסטיקה, המשיך לרדת: 4.8% בחודש מאי 2016 לעומת 4.9% בחודש אפריל ו-5.3% בחודש מרץ 2016. שיעור ההשתתפות בכוח העבודה ירד במקצת לעומת החודש הקודם שבו הוא עלה לעומת מרץ 2016: 64.3% במאי לעומת 64.4% בחודש אפריל ו-64.2% בחודש מרץ.

תרשים 1: תביעות חדשות לדמי אבטלה ושיעור האבטלה*
תרשים 2: מס' בלתי מועסקים* ותביעות לדמי אבטלה



*נתוני הלמ"ס – שיעור האבטלה ומספר הבלתי מועסקים מתייחסים לחודש הקודם.

לוח 1 - תביעות לדמי אבטלה שהוגשו בסניפי המוסד לביטוח לאומי

לחודשים אפריל 2016-יוני 2016

אשורי המשך			תביעות ראשונות				סך הכל				סניף	
אחוז שינוי יוני לעומת מאי	מספרים מוחלטים			אחוז שינוי יוני לעומת מאי	מספרים מוחלטים			אחוז שינוי יוני לעומת מאי	מספרים מוחלטים			
	06/16	05/16	04/16		06/16	05/16	04/16		06/16	05/16		04/16
-0.4	4,840	4,857	4,881	-14.8	1,141	1,339	638	-3.5	5,981	6,196	5,519	ירושלים
1.4	3,190	3,145	3,225	-15.7	750	890	488	-2.4	3,940	4,035	3,713	תל אביב
-2.5	2,742	2,813	2,855	-16.1	600	715	370	-5.3	3,342	3,528	3,225	חיפה
5.2	2,161	2,054	2,113	-23.8	497	652	308	-1.8	2,658	2,706	2,421	אשדוד
6.9	1,848	1,728	1,728	-12.8	511	586	303	1.9	2,359	2,314	2,031	אשקלון
-0.3	5,202	5,217	5,402	-6.4	1,392	1,487	798	-1.6	6,594	6,704	6,200	באר שבע
0.0	960	960	946	-14.6	228	267	124	-3.2	1,188	1,227	1,070	בני ברק
1.2	3,545	3,502	3,591	-10.0	827	919	437	-1.1	4,372	4,421	4,028	חדרה
0.1	1,806	1,805	1,781	-15.6	378	448	276	-3.1	2,184	2,253	2,057	חולון
-5.0	2,544	2,677	2,696	-14.0	583	678	350	-6.8	3,127	3,355	3,046	טבריה
0.3	2,008	2,002	2,020	-11.9	443	503	303	-2.2	2,451	2,505	2,323	יפו
4.3	3,288	3,151	3,253	-10.7	744	833	462	1.2	4,032	3,984	3,715	כפר סבא
2.9	1,221	1,187	1,194	0.3	326	325	180	2.3	1,547	1,512	1,374	כרמיאל
-0.3	2,677	2,685	2,757	-6.2	609	649	393	-1.4	3,286	3,334	3,150	נהריה עכו
-3.6	3,163	3,282	3,300	-11.0	581	653	394	-4.9	3,744	3,935	3,694	נצרת
2.6	3,486	3,399	3,474	-19.5	787	978	534	-2.4	4,273	4,377	4,008	נתניה
2.6	2,161	2,107	2,217	-14.5	478	559	307	-1.0	2,639	2,666	2,524	עפולה
5.1	3,638	3,460	3,552	-14.7	813	953	548	0.9	4,451	4,413	4,100	פתח תקוה
1.7	2,211	2,175	2,248	-24.0	492	647	329	-4.2	2,703	2,822	2,577	קריות
3.6	2,311	2,231	2,252	-17.0	508	612	390	-0.8	2,819	2,843	2,642	ראשון לציון
2.5	3,735	3,644	3,762	-13.3	933	1,076	577	-1.1	4,668	4,720	4,339	רחובות
1.4	3,714	3,663	3,643	-11.5	861	973	505	-1.3	4,575	4,636	4,148	רמלה
1.7	2,236	2,199	2,272	-19.9	545	680	343	-3.4	2,781	2,879	2,615	רמת גן
1.2	64,687	63,943	65,162	-13.7	15,027	17,422	9,357	-2.0	79,714	81,365	74,519	סה"כ

לוח 2 - תביעות לדמי אבטלה לפי סניך משנה

לחודשים אפריל-יוני 2016

אשורי המשך			תביעות ראשונות				סך הכל				סניך	
אחוז שינוי יוני לעומת מאי	מספרים מוחלטים			אחוז שינוי יוני לעומת מאי	מספרים מוחלטים			אחוז שינוי יוני לעומת מאי	מספרים מוחלטים			
	06/16	05/16	04/16		06/16	05/16	04/16		06/16	05/16		04/16
-0.4	4,840	4,857	4,881	-14.8	1,141	1,339	638	-3.5	5,981	6,196	5,519	ירושלים
1.4	3,190	3,145	3,225	-15.7	750	890	488	-2.4	3,940	4,035	3,713	תל אביב
-2.5	2,742	2,813	2,855	-16.1	600	715	370	-5.3	3,342	3,528	3,225	חיפה
5.2	2,161	2,054	2,113	-23.8	497	652	308	-1.8	2,658	2,706	2,421	אשדוד
6.9	1,848	1,728	1,728	-12.8	511	586	303	1.9	2,359	2,314	2,031	אשקלון
-0.4	4,021	4,038	4,039	-1.6	1,153	1,172	628	-0.7	5,174	5,210	4,667	באר שבע
7.2	642	599	634	-37.3	126	201	86	-4.0	768	800	720	דימונה
-7.1	539	580	729	-0.9	113	114	84	-6.1	652	694	813	אילת
0.0	960	960	946	-14.6	228	267	124	-3.2	1,188	1,227	1,070	בני ברק
1.2	3,545	3,502	3,591	-10.0	827	919	437	-1.1	4,372	4,421	4,028	חדרה
0.1	1,806	1,805	1,781	-15.6	378	448	276	-3.1	2,184	2,253	2,057	חולון
-3.7	1,826	1,897	1,973	-19.9	382	477	247	-7.0	2,208	2,374	2,220	טבריה
-7.9	718	780	723	0.0	201	201	103	-6.3	919	981	826	צפת
-1.3	702	711	718	-14.4	179	209	105	-4.2	881	920	823	יפו
1.2	1,306	1,291	1,302	-10.2	264	294	198	-0.9	1,570	1,585	1,500	בת ים
4.0	2,264	2,176	2,248	-9.1	512	563	293	1.4	2,776	2,739	2,541	כפר סבא
5.0	1,024	975	1,005	-14.1	232	270	169	0.9	1,256	1,245	1,174	הרצליה
2.9	1,221	1,187	1,194	0.3	326	325	180	2.3	1,547	1,512	1,374	כרמיאל
-0.3	1,522	1,527	1,584	0.3	370	369	229	-0.2	1,892	1,896	1,813	נהריה
-0.3	1,155	1,158	1,173	-14.6	239	280	164	-3.1	1,394	1,438	1,337	עכו
-3.7	2,502	2,597	2,605	-12.6	442	506	306	-5.1	2,944	3,103	2,911	נצרת
-3.5	661	685	695	-5.4	139	147	88	-3.8	800	832	783	נצרת עלית
2.6	3,486	3,399	3,474	-19.5	787	978	534	-2.4	4,273	4,377	4,008	נתניה
4.0	1,474	1,417	1,462	-14.4	362	423	234	-0.2	1,836	1,840	1,696	עפולה
-0.4	687	690	755	-14.7	116	136	73	-2.8	803	826		מגדל העמק
5.1	3,638	3,460	3,552	-14.7	813	953	548	0.9	4,451	4,413	4,100	פתח תקוה
1.7	2,211	2,175	2,248	-24.0	492	647	329	-4.2	2,703	2,822	2,577	קריות
3.6	2,311	2,231	2,252	-17.0	508	612	390	-0.8	2,819	2,843	2,642	ראשון לציון
1.7	2,629	2,586	2,657	-17.5	622	754	416	-2.7	3,251	3,340	3,073	רחובות
11.6	318	285	305	11.3	108	97	40	11.5	426	382	345	קרית מלאכי
1.9	788	773	800	-9.8	203	225	121	-0.7	991	998	921	קרית גת
1.4	3,714	3,662	3,640	-11.3	861	971	504	-1.3	4,575	4,633	4,144	רמלה
-100.0	0	1	3	0.0	0	2	1	-100.0	0	3	4	בית שמש
1.7	2,236	2,199	2,272	-19.9	545	680	343	-3.4	2,781	2,879	2,615	רמת גן
1.2	64,687	63,943	65,162	-13.7	15,027	17,422	9,357	-2.0	79,714	81,365	74,519	סה"כ

לוח 3 - תביעות לדמי אבטלה שהוגשו בסניפי המוסד לביטוח לאומי

לשנים 1992 - 2016

אישור המשך		תביעות ראשונות				סך הכל				תקופה				
תונים מנוכי עונתיות		תונים מקוריים		תונים מנוכי עונתיות		תונים מקוריים		תונים מנוכי עונתיות						
אחוז שינוי לעומת חודש	מספרים מוחלטים	אחוז שינוי לעומת חודש	מספרים מוחלטים	אחוז שינוי לעומת חודש	מספרים מוחלטים	אחוז שינוי לעומת חודש	מספרים מוחלטים	אחוז שינוי לעומת חודש	מספרים מוחלטים					
			67,470		14,509		81,979		1992					
		-5.5	63,792		-16.4	12,123		-7.4	75,915	1993				
		-15.7	53,774		-3.3	11,728		-14.5	64,937	1994				
		5.6	56,782		0.9	11,838		5.7	68,620	1995				
		9.3	62,068		11.3	13,179		9.7	75,247	1996				
		29.3	80,254		22.2	16,105		28.1	96,360	1997				
		13.2	90,867		7.0	17,227		12.2	108,094	1998				
		-0.5	90,384		2.4	17,637		-0.1	108,021	1999				
		-2.1	88,498		-3.0	17,109		-2.2	105,607	2000				
		9.3	96,691		18.0	20,195		10.7	116,886	2001				
		3.8	100,352		-11.3	17,909		1.2	118,261	2002				
		-27.8	72,467		-13.5	15,495		-25.7	87,921	2003				
		-15.5	61,213		-9.5	14,026		-14.4	75,239	2004				
		-6.0	57,565		-	14,029		-4.8	71,594	2005				
		-4.5	54,947		2.2	14,331		-3.2	69,278	2006				
		-9.6	49,646		-8.0	13,178		-9.3	62,824	2007				
		-6.4	46,492		0.8	13,281		-4.9	59,773	2008				
		52.4	70,839		34.2	17,820		48.3	88,659	2009				
		-13.6	61,205		-17.9	14,627		-14.5	75,832	2010				
		-6.7	57,079		1.1	14,789		-5.2	71,869	2011				
		4.7	59,779		9.8	16,237		5.8	76,016	2012				
		12.0	66,968		8.1	17,560		11.2	84,527	2013				
		4.6	70,079		-0.4	17,481		3.6	87,560	2014				
		-3.2	67,858		-1.4	17,238		-2.8	85,096	2015				
	68,200		67,883		17,314		15,848		85,514	83,731	ינואר 2015-יוני 2015			
	-2.4	66,532	-3.1	65,786	-6.1	16,254	-6.2	14,872	-3.2	82,785	-3.7	80,658	ינואר 2016-יוני 2016	
			72,456		73,774		17,389		18,551		89,845		92,325	ינואר
	-2.1	70,930	-4.4	70,492	5.6	18,361	-9.9	16,722	-0.6	89,291	-5.5	87,214	פברואר	
	-0.5	70,608	2.1	71,977	-2.9	17,836	-1.7	16,437	-0.9	88,444	1.4	88,414	מרץ	
	-19.6	56,757	-25.5	53,647	-6.3	16,721	-27.9	11,847	-16.9	73,478	-25.9	65,494	אפריל	
	22.1	69,298	28.6	68,968	-2.5	16,309	29.0	15,282	16.5	85,607	28.6	84,250	מאי	
	-0.2	69,151	-0.8	68,438	5.9	17,265	6.3	16,248	0.9	86,416	0.5	84,686	יוני	
	-1.8	67,921	-1.9	67,133	-4.3	16,524	30.4	21,192	-2.3	84,445	4.3	88,325	יולי	
	0.1	67,992	-0.7	66,657	7.9	17,830	6.0	22,454	1.6	85,822	0.9	89,111	אוגוסט	
	-3.0	65,978	5.6	70,372	-20.8	14,124	-40.6	13,342	-6.7	80,102	-6.1	83,714	ספטמבר	
	5.5	69,592	-3.8	67,666	25.6	17,740	43.0	19,085	9.0	87,332	3.6	86,751	אוקטובר	
	-5.1	66,068	0.9	68,270	7.0	18,988	-2.6	18,583	-2.6	85,056	0.1	86,853	נובמבר	
	1.2	66,865	-2.0	66,904	-8.7	17,341	-7.9	17,109	-1.0	84,206	-3.3	84,013	דצמבר	
														2016
	-2.7	65,075	-0.9	66,285	-6.0	16,304	-0.4	17,035	-3.4	81,379	-0.8	83,320	ינואר	
	2.7	66,862	0.8	66,815	1.3	16,508	-10.3	15,284	2.4	83,370	-1.5	82,099	פברואר	
	-0.9	66,243	1.5	67,826	-1.3	16,288	-1.2	15,106	-1.0	82,531	1.0	82,932	מרץ	
	6.6	70,593	-3.9	65,162	-13.9	14,032	-38.1	9,357	2.5	84,625	-10.1	74,519	אפריל	
	-8.2	64,807	-1.9	63,943	29.4	18,152	86.2	17,422	-2.0	82,959	9.2	81,365	מאי	
	1.2	65,609	1.2	64,687	-10.5	16,238	-13.7	15,027	-1.3	81,847	-2.0	79,714	יוני	

