



המוסד לביטוח לאומי  
מנהל המחקר והתכנון

י"ז בתמוז תשע"ז  
11 יולי, 2017

**תביעות לדמי אבטלה, יוני 2017**

מאת  
שנטל וסרשטיין

בחודש יוני 2017 הוגשו בסניפי המוסד לביטוח לאומי כ-16,800 תביעות חדשות לדמי אבטלה (בממוצע חודשי ובניכוי גורמים עונתיים), בדומה למספר תביעות שהוגשו בחודשים אפריל ומאי בממוצע חודשי. גם מספר התביעות החדשות הממוצע ב-6 החודשים הראשונים של שנת 2017 נשאר כפי שהוא היה בתקופה המקבילה אשתקד.

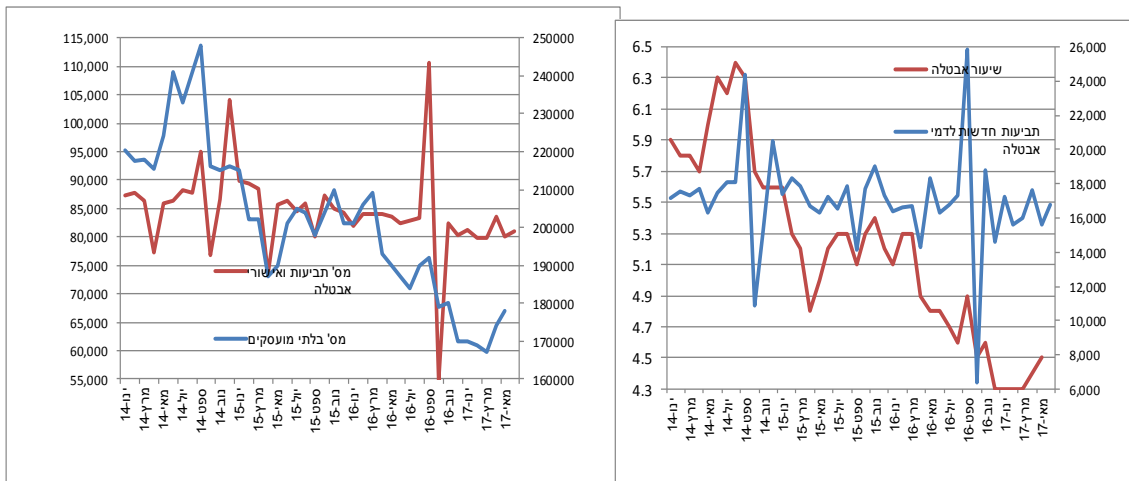
הממוצע ב-6 החודשים הראשונים של שנת 2017 של סך התביעות, הכולל מובטלים חדשים (תובעים חדשים) ומובטלים שקבלו דמי אבטלה גם בחודשים קודמים (מקבלים פעילים) ירד בכ-3% לעומת אשתקד. גם מספר התביעות הכולל הממוצע בחודש יוני ירד בכ-1% לעומת הממוצע החודשי של אפריל ומאי ועמד על כ-81,000.

שיעור האבטלה במשק, שמתפרסם כל חודש על ידי הלשכה המרכזית לסטטיסטיקה, עומד על 4.5% במאי 2017 לעומת 4.4% באפריל ו-4.3% במרץ. יש לציין ששיעור האבטלה במשק עמד על 4.3% מדצמבר 2016 עד מרץ 2017 וזאת אחרי ירידה מתמשכת במשך החודשים הקודמים: 4.3% בדצמבר לעומת 4.6% בנובמבר, 4.5% באוקטובר ו-4.9% בספטמבר 2016.

שיעור ההשתתפות בכוח העבודה בחודש מאי עלה במקצת: מ-64.0% בחודש אפריל ל-64.1% בחודש מאי 2017.

במקביל יש לציין שמספר הבלתי מועסקים בחודש מאי 2017 עלה בכ-4% לעומת חודש הקודם ועמד על כ-178,000.

תרשים 1: תביעות חדשות לדמי אבטלה ושיעור האבטלה\* תרשים 2: מס' בלתי מועסקים\* ותביעות לדמי אבטלה



\*נתוני הלמ"ס – שיעור האבטלה ומספר הבלתי מועסקים מתייחסים לחודש הקודם.

לוח 1 - תביעות לדמי אבטלה שהוגשו בסניפי המוסד לביטוח לאומי

לחודשים אפריל 2017-יוני 2017

אשורי המשך			תביעות ראשונות				סך הכל				סניף	
אחוז שינוי יוני לעומת מאי	מספרים מוחלטים			אחוז שינוי יוני לעומת מאי	מספרים מוחלטים			אחוז שינוי יוני לעומת מאי	מספרים מוחלטים			
	06/17	05/17	04/17		06/17	05/17	04/17		06/17	05/17		04/17
-1.6	4,520	4,594	4,651	3.9	1,226	1,180	836	-0.5	5,746	5,774	5,487	ירושלים
2.7	3,401	3,312	3,329	-6.8	813	872	646	0.7	4,214	4,184	3,975	תל אביב
-0.5	2,962	2,977	3,053	-0.2	620	621	528	-0.4	3,582	3,598	3,581	חיפה
0.2	2,113	2,109	2,073	8.0	497	460	352	1.6	2,610	2,569	2,425	אשדוד
-1.5	1,851	1,879	1,850	17.4	534	455	346	2.2	2,385	2,334	2,196	אשקלון
-1.7	4,995	5,083	5,162	21.3	1,396	1,151	873	2.5	6,391	6,234	6,035	באר שבע
4.2	884	848	832	-8.1	215	234	160	1.6	1,099	1,082	992	בני ברק
-0.1	3,373	3,375	3,404	5.7	795	752	532	1.0	4,168	4,127	3,936	חדרה
0.8	1,709	1,696	1,746	15.6	415	359	350	3.4	2,124	2,055	2,096	חולון
-3.0	2,363	2,435	2,501	7.3	616	574	420	-1.0	2,979	3,009	2,921	טבריה
-0.7	1,987	2,002	1,998	8.2	422	390	375	0.7	2,409	2,392	2,373	יפו
1.2	3,287	3,248	3,228	-4.2	688	718	643	0.2	3,975	3,966	3,871	כפר סבא
-4.2	1,105	1,154	1,175	11.5	262	235	214	-1.6	1,367	1,389	1,389	כרמיאל
-2.0	2,529	2,580	2,620	12.8	598	530	464	0.5	3,127	3,110	3,084	נהריה עכו
-1.5	3,014	3,059	3,076	9.4	594	543	425	0.2	3,608	3,602	3,501	נצרת
-3.7	3,300	3,426	3,420	12.1	808	721	584	-0.9	4,108	4,147	4,004	נתניה
-2.6	1,933	1,985	1,978	16.9	518	443	346	0.9	2,451	2,428	2,324	עפולה
4.4	3,408	3,263	3,207	3.4	911	881	706	4.2	4,319	4,144	3,913	פתח תקוה
-1.2	2,055	2,080	2,079	2.1	531	520	404	-0.5	2,586	2,600	2,483	קריות
2.1	2,297	2,250	2,253	-1.4	572	580	447	1.4	2,869	2,830	2,700	ראשון לציון
0.6	3,800	3,776	3,847	6.6	932	874	735	1.8	4,732	4,650	4,582	רחובות
0.0	3,449	3,449	3,480	15.9	904	780	656	2.9	4,353	4,229	4,136	רמלה
-0.2	2,351	2,355	2,351	-9.0	557	612	462	-2.0	2,908	2,967	2,813	רמת גן
-0.4	62,686	62,935	63,313	6.5	15,424	14,485	11,504	0.9	78,110	77,420	74,817	סה"כ

לוח 2 - תביעות לדמי אבטלה לפי סניך משנה

לחודשים אפריל 2017-יוני 2017

אשורי המשך				תביעות ראשונות				סך הכל				סניך
אחוז שינוי יוני לעומת מאי	מספרים מוחלטים			אחוז שינוי יוני לעומת מאי	מספרים מוחלטים			אחוז שינוי יוני לעומת מאי	מספרים מוחלטים			
	06/17	05/17	04/17		06/17	05/17	04/17		06/17	05/17	04/17	
-1.6	4,520	4,594	4,651	3.9	1,226	1,180	836	-0.5	5,746	5,774	5,487	ירושלים
2.7	3,401	3,312	3,329	-6.8	813	872	646	0.7	4,214	4,184	3,975	תל אביב
-0.5	2,962	2,977	3,053	-0.2	620	621	528	-0.4	3,582	3,598	3,581	חיפה
0.2	2,113	2,109	2,073	8.0	497	460	352	1.6	2,610	2,569	2,425	אשדוד
-1.5	1,851	1,879	1,850	17.4	534	455	346	2.2	2,385	2,334	2,196	אשקלון
-1.8	3,962	4,036	3,959	21.2	1,120	924	698	2.5	5,082	4,960	4,657	באר שבע
-0.2	574	575	614	16.1	137	118	91	2.6	711	693	705	דימונה
-2.8	459	472	589	27.5	139	109	84	2.9	598	581	673	אילת
4.2	884	848	832	-8.1	215	234	160	1.6	1,099	1,082	992	בני ברק
-0.1	3,373	3,375	3,404	5.7	795	752	532	1.0	4,168	4,127	3,936	חדרה
0.8	1,709	1,696	1,746	15.6	415	359	350	3.4	2,124	2,055	2,096	חולון
-5.4	1,620	1,713	1,788	1.2	345	341	300	-4.3	1,965	2,054	2,088	טבריה
2.9	743	722	713	16.3	271	233	120	6.2	1,014	955	833	צפת
-2.9	798	822	795	-1.9	158	161	131	-2.7	956	983	926	יפו
0.8	1,189	1,180	1,203	15.3	264	229	244	3.1	1,453	1,409	1,447	בת ים
1.6	2,224	2,188	2,199	-4.6	473	496	453	0.5	2,697	2,684	2,652	כפר סבא
0.3	1,063	1,060	1,029	-3.2	215	222	190	-0.3	1,278	1,282	1,219	הרצליה
-4.2	1,105	1,154	1,175	11.5	262	235	214	-1.6	1,367	1,389	1,389	כרמיאל
-2.2	1,448	1,481	1,532	3.9	349	336	275	-1.1	1,797	1,817	1,807	נהריה
-1.6	1,081	1,099	1,088	28.4	249	194	189	2.9	1,330	1,293	1,277	עכו
-0.7	2,528	2,547	2,552	-4.1	440	459	359	-1.3	2,968	3,006	2,911	נצרת
-5.1	486	512	524	83.3	154	84	66	7.4	640	596	590	נצרת עלית
-3.7	3,300	3,426	3,420	12.1	808	721	584	-0.9	4,108	4,147	4,004	נתניה
-0.9	1,375	1,387	1,368	27.2	412	324	275	4.4	1,787	1,711	1,643	עפולה
-6.7	558	598	610	-10.9	106	119	71	-7.4	664	717		מגדל העמק
4.4	3,408	3,263	3,207	3.4	911	881	706	4.2	4,319	4,144	3,913	פתח תקוה
-1.2	2,055	2,080	2,079	2.1	531	520	404	-0.5	2,586	2,600	2,483	קריות
2.1	2,297	2,250	2,253	-1.4	572	580	447	1.4	2,869	2,830	2,700	ראשון לציון
1.8	2,712	2,664	2,753	9.5	669	611	519	3.2	3,381	3,275	3,272	רחובות
-6.3	311	332	334	17.5	67	57	61	-2.8	378	389	395	קרית מלאכי
-0.4	777	780	760	-4.9	196	206	155	-1.3	973	986	915	קרית גת
0.0	3,449	3,449	3,480	15.6	902	780	655	2.9	4,351	4,229	4,135	רמלה
0	0	0	0	0.0	2	0	1	2	0	1		בית שמש
-0.2	2,351	2,355	2,351	-9.0	557	612	462	-2.0	2,908	2,967	2,813	רמת גן
-0.4	62,686	62,935	63,313	6.5	15,424	14,485	11,504	0.9	78,110	77,420	74,817	סה"כ

לוח 3 - תביעות לדמי אבטלה שהוגשו בסניפי המוסד לביטוח לאומי

לשנים 1992 - 2017

אישור המשך		תביעות ראשונות				סך הכל				תקופה		
נתונים מנוכי עונתיים		נתונים מקוריים		נתונים מנוכי עונתיים		נתונים מקוריים		נתונים מנוכי עונתיים				
אחוז שינוי לעומת חודש מוספרים	אחוז שינוי לעומת חודש מוספרים	אחוז שינוי לעומת חודש מוספרים	אחוז שינוי לעומת חודש מוספרים	אחוז שינוי לעומת חודש מוספרים	אחוז שינוי לעומת חודש מוספרים	אחוז שינוי לעומת חודש מוספרים	אחוז שינוי לעומת חודש מוספרים	אחוז שינוי לעומת חודש מוספרים	אחוז שינוי לעומת חודש מוספרים			
			67,470				14,509			81,979	1992	
		-5.5	63,792			-16.4	12,123			-7.4	75,915	1993
		-15.7	53,774			-3.3	11,728			-14.5	64,937	1994
		5.6	56,782			0.9	11,838			5.7	68,620	1995
		9.3	62,068			11.3	13,179			9.7	75,247	1996
		29.3	80,254			22.2	16,105			28.1	96,360	1997
		13.2	90,867			7.0	17,227			12.2	108,094	1998
		-0.5	90,384			2.4	17,637			-0.1	108,021	1999
		-2.1	88,498			-3.0	17,109			-2.2	105,607	2000
		9.3	96,691			18.0	20,195			10.7	116,886	2001
		3.8	100,352			-11.3	17,909			1.2	118,261	2002
		-27.8	72,467			-13.5	15,495			-25.7	87,921	2003
		-15.5	61,213			-9.5	14,026			-14.4	75,239	2004
		-6.0	57,565			-	14,029			-4.8	71,594	2005
		-4.5	54,947			2.2	14,331			-3.2	69,278	2006
		-9.6	49,646			-8.0	13,178			-9.3	62,824	2007
		-6.4	46,492			0.8	13,281			-4.9	59,773	2008
		52.4	70,839			34.2	17,820			48.3	88,659	2009
		-13.6	61,205			-17.9	14,627			-14.5	75,832	2010
		-6.7	57,079			1.1	14,789			-5.2	71,869	2011
		4.7	59,779			9.8	16,237			5.8	76,016	2012
		12.0	66,968			8.1	17,560			11.2	84,527	2013
		4.6	70,079			-0.4	17,481			3.6	87,560	2014
		-3.2	67,858			-1.4	17,238			-2.8	85,096	2015
		-1.6	66,769			-4.3	16,500			-2.1	83,269	2016
	66,886		65,786		16,420		14,872		83,305		80,658	ינואר 2016-יוני 2016
-3.7	64,441	-3.4	63,568	0.4	16,480	-0.8	14,752	-2.9	80,921	-2.9	78,320	ינואר 2017-יוני 2017
												2016
	65,591		66,285		16,367		17,035		81,958		83,320	ינואר
2.6	67,328	0.8	66,815	1.4	16,601	-10.3	15,284	2.4	83,929	-1.5	82,099	פברואר
0.1	67,397	1.5	67,826	0.3	16,658	-1.2	15,106	0.2	84,055	1.0	82,932	מרץ
3.4	69,704	-3.9	65,162	-14.4	14,263	-38.1	9,357	-0.1	83,967	-10.1	74,519	אפריל
-6.4	65,239	-1.9	63,943	28.2	18,289	86.2	17,422	-0.5	83,528	9.2	81,365	מאי
1.2	66,054	1.2	64,687	-10.7	16,340	-13.7	15,027	-1.4	82,394	-2.0	79,714	יוני
-0.1	66,019	-0.6	64,321	2.6	16,772	41.1	21,210	0.5	82,791	7.3	85,531	יולי
-0.1	65,936	-1.3	63,516	3.5	17,352	5.2	22,318	0.6	83,288	0.4	85,834	אוגוסט
28.7	84,870	48.7	94,436	48.8	25,813	-9.9	20,107	32.9	110,683	33.4	114,543	ספטמבר
-43.0	48,336	-41.8	54,982	-75.4	6,348	-46.0	10,848	-50.6	54,684	-42.5	65,830	אוקטובר
34.4	64,980	17.3	64,488	196.0	18,790	77.7	19,282	53.2	82,420	27.3	83,770	נובמבר
1.2	65,775	0.4	64,763	-22.3	14,599	-22.2	15,004	-4.1	80,374	-4.8	79,767	דצמבר
												2017
-2.8	63,928	-0.8	64,248	18.2	17,263	22.3	18,350	1.0	81,191	3.5	82,598	ינואר
0.6	64,280	-0.8	63,753	-9.7	15,592	-22.7	14,188	-1.6	79,872	-5.6	77,941	פברואר
-0.8	63,745	1.1	64,473	2.8	16,033	2.6	14,563	-0.1	79,778	1.4	79,036	מרץ
3.7	66,085	-1.8	63,313	9.8	17,600	-21.0	11,504	4.9	83,685	-5.3	74,817	אפריל
-2.6	64,398	-0.6	62,935	-11.2	15,637	25.9	14,485	-4.4	80,035	3.5	77,420	מאי
-0.3	64,209	-0.4	62,686	7.1	16,753	6.5	15,424	1.2	80,962	0.9	78,110	יוני