



המוסד לביטוח לאומי  
מנהל המחקר והתכנון  
שד' ויצמן 13, ירושלים 91909

4 אוגוסט, 2014  
ח' אב תשע"ד

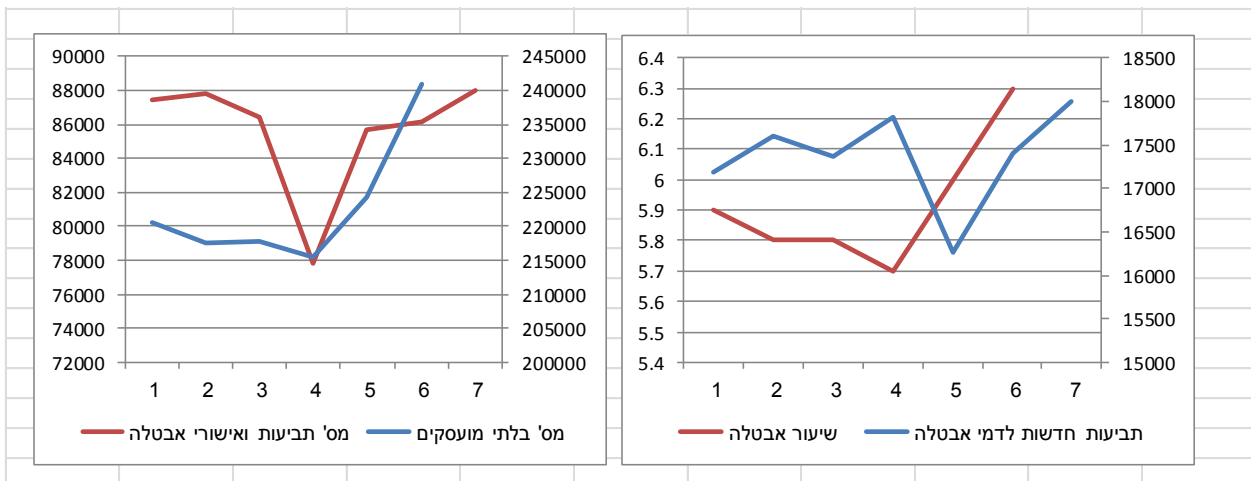
אל: פרופ' שלמה מור-יוסף  
מנכ"ל המוסד לביטוח הלאומי

**הנדון: תביעות לדמי אבטלה, יולי 2014**

בחודש יולי 2014 היו כ-88 אלף מובטלים (בניכוי גורמים עונתיים) שהגישו תביעה לדמי אבטלה. מספר זה כולל מובטלים חדשים ומובטלים שהתחילו אבטלתם בחודשים קודמים. בסך הכל בחודש יולי נרשמה עליה של 2% בסך כל התביעות ושל כ-4% בתביעות החדשות. עלייה בתביעות החדשות ביולי הינה המשך של עליה בחודש יוני של כ-7%.

גם נתוני הלשכה המרכזית לסטטיסטיקה מצביעים על עליה בשיעור האבטלה ובמספר הבלתי מועסקים, בחודשים האחרונים.

תרשים 1: תביעות חדשות לדמי אבטלה ושיעור האבטלה  
תרשים 2: מס' בלתי מועסקים ותביעות ואישורי אבטלה



בברכה,

שנטל וסרשטיין

לוח 1 - תביעות לדמי אבטלה שהוגשו בסניפי המוסד לביטוח לאומי

לחודשים מאי-יולי 2014

אשורי המשך			תביעות ראשונות				סך הכל				סניף	
אחוז שינוי יולי לעומת יוני	מספרים מוחלטים			אחוז שינוי יולי לעומת יוני	מספרים מוחלטים			אחוז שינוי יולי לעומת יוני	מספרים מוחלטים			
	07/14	06/14	05/14		07/14	06/14	05/14		07/14	06/14		05/14
2.3	5,005	4,893	4,832	57.9	1,870	1,184	1,242	13.1	6,875	6,077	6,074	ירושלים
4.4	3,366	3,225	3,240	26.4	954	755	896	8.5	4,320	3,980	4,136	תל אביב
1.9	3,108	3,051	3,088	27.4	865	679	651	6.5	3,973	3,730	3,739	חיפה
-1.2	2,356	2,385	2,383	15.8	637	550	559	2.0	2,993	2,935	2,942	אשדוד
3.2	2,044	1,980	2,027	4.2	575	552	536	3.4	2,619	2,532	2,563	אשקלון
-0.4	5,753	5,774	5,865	43.0	2,052	1,435	1,368	8.3	7,805	7,209	7,233	באר שבע
5.3	792	752	814	95.9	335	171	189	22.1	1,127	923	1,003	בני ברק
-0.9	3,757	3,792	3,858	22.8	1,201	978	837	3.9	4,958	4,770	4,695	חדרה
-3.4	1,716	1,776	1,799	62.3	649	400	376	8.7	2,365	2,176	2,175	חולון
1.7	2,692	2,647	2,774	62.7	973	598	659	12.9	3,665	3,245	3,433	טבריה
-0.1	2,104	2,107	2,098	35.7	669	493	468	6.7	2,773	2,600	2,566	יפו
0.7	3,425	3,401	3,459	47.6	1,079	731	738	9.0	4,504	4,132	4,197	כפר סבא
-4.6	1,287	1,349	1,329	23.2	361	293	317	0.4	1,648	1,642	1,646	כרמיאל
3.1	2,702	2,622	2,609	45.6	862	592	647	10.9	3,564	3,214	3,256	נהריה עכו
2.4	3,429	3,350	3,500	46.4	1,004	686	628	9.8	4,433	4,036	4,128	נצרת
3.6	3,549	3,426	3,556	38.0	1,201	870	873	10.6	4,750	4,296	4,429	נתניה
-4.6	2,109	2,210	2,210	56.1	826	529	502	7.2	2,935	2,739	2,712	עפולה
0.3	4,346	4,332	4,405	41.4	1,356	959	1,099	7.8	5,702	5,291	5,504	פתח תקוה
0.0	2,251	2,252	2,319	45.6	785	539	511	8.8	3,036	2,791	2,830	קריות
2.0	2,282	2,237	2,269	44.8	734	507	572	9.9	3,016	2,744	2,841	ראשון לציון
0.5	4,217	4,194	4,228	44.7	1,501	1,037	1,032	9.3	5,718	5,231	5,260	רחובות
3.0	4,031	3,912	3,944	86.0	1,596	858	849	18.0	5,627	4,770	4,793	רמלה
4.3	2,545	2,441	2,459	55.9	848	544	594	13.7	3,393	2,985	3,053	רמת גן
1.1	68,866	68,108	69,065	43.9	22,933	15,940	16,143	9.2	91,799	84,048	85,208	סה"כ

לוח 2- תביעות לדמי אבטלה, לפי סניף משנה

לחודשים מאי-יולי 2014

אשורי המשך				תביעות ראשונות				סך הכל				סניף
אחוז שינוי יולי לעומת יוני	מספרים מוחלטים			אחוז שינוי יולי לעומת יוני	מספרים מוחלטים			אחוז שינוי יולי לעומת יוני	מספרים מוחלטים			
	07/14	06/14	05/14		07/14	06/14	05/14		07/14	06/14	05/14	
2.3	5,005	4,893	4,832	57.9	1,870	1,184	1,242	13.1	6,875	6,077	6,074	ירושלים
4.4	3,366	3,225	3,240	26.4	954	755	896	8.5	4,320	3,980	4,136	תל אביב
1.9	3,108	3,051	3,088	27.4	865	679	651	6.5	3,973	3,730	3,739	חיפה
-1.2	2,356	2,385	2,383	15.8	637	550	559	2.0	2,993	2,935	2,942	אשדוד
3.2	2,044	1,980	2,027	4.2	575	552	536	3.4	2,619	2,532	2,563	אשקלון
0.6	4,481	4,456	4,455	44.9	1,652	1,140	1,112	9.6	6,133	5,596	5,567	באר שבע
-4.4	709	742	767	50.0	216	144	144	4.4	925	886	911	דימונה
-2.3	563	576	643	21.9	184	151	112	2.8	747	727	755	אילת
5.3	792	752	814	95.9	335	171	189	22.1	1,127	923	1,003	בני ברק
-0.9	3,757	3,792	3,858	22.8	1,201	978	837	3.9	4,958	4,770	4,695	חדרה
-3.4	1,716	1,776	1,799	62.3	649	400	376	8.7	2,365	2,176	2,175	חולון
1.5	1,910	1,882	1,997	70.4	714	419	476	14.0	2,624	2,301	2,473	טבריה
2.2	782	765	777	44.7	259	179	183	10.3	1,041	944	960	צפת
-0.4	739	742	714	30.7	264	202	201	6.3	1,003	944	915	יפו
0.0	1,365	1,365	1,384	39.2	405	291	267	6.9	1,770	1,656	1,651	בת ים
0.8	2,356	2,338	2,376	54.9	753	486	512	10.1	3,109	2,824	2,888	כפר סבא
0.6	1,069	1,063	1,083	33.1	326	245	226	6.7	1,395	1,308	1,309	הרצליה
-4.6	1,287	1,349	1,329	23.2	361	293	317	0.4	1,648	1,642	1,646	כרמיאל
3.4	1,539	1,489	1,512	42.1	503	354	388	10.8	2,042	1,843	1,900	נהריה
2.6	1,163	1,133	1,097	50.8	359	238	259	11.0	1,522	1,371	1,356	עכו
2.7	2,857	2,783	2,900	51.4	825	545	510	10.6	3,682	3,328	3,410	נצרת
0.9	572	567	600	27.0	179	141	118	6.1	751	708	718	נצרת עלית
3.6	3,549	3,426	3,556	38.0	1,201	870	873	10.6	4,750	4,296	4,429	נתניה
-4.6	1,479	1,551	1,592	70.7	642	376	376	10.1	2,121	1,927	1,968	עפולה
-4.4	630	659	618	20.3	184	153	126	0.2	814	812		מגדל העמק
0.3	4,346	4,332	4,405	41.4	1,356	959	1,099	7.8	5,702	5,291	5,504	פתח תקוה
0.0	2,251	2,252	2,319	45.6	785	539	511	8.8	3,036	2,791	2,830	קריות
2.0	2,282	2,237	2,269	44.8	734	507	572	9.9	3,016	2,744	2,841	ראשון לציון
0.8	3,029	3,006	3,030	48.7	1,068	718	678	10.0	4,097	3,724	3,708	רחובות
0.6	359	357	361	53.3	141	92	101	11.4	500	449	462	קרית מלאכי
-0.2	829	831	837	28.6	292	227	253	6.0	1,121	1,058	1,090	קרית גת
2.7	3,460	3,368	3,361	80.1	1,349	749	714	16.8	4,809	4,117	4,075	רמלה
5.0	571	544	583	126.6	247	109	135	25.3	818	653	718	בית שמש
4.3	2,545	2,441	2,459	55.9	848	544	594	13.7	3,393	2,985	3,053	רמת גן
1.1	68,866	68,108	69,065	43.9	22,933	15,940	16,143	9.2	91,799	84,048	85,208	סה"כ

לוח 3 - תביעות לדמי אבטלה שהוגשו בסניפי המוסד לביטוח לאומי  
לשנים 1992 - 2014

אישור המשך		תביעות ראשונות				סך הכל				תקופה		
תונים מנוכי עונתיות		תונים מנוכי עונתיות		תונים מנוכי עונתיות		תונים מנוכי עונתיות		תונים מנוכי עונתיות				
אחוז שינוי לעומת חודש	מספרים מוחלטים	אחוז שינוי לעומת חודש	מספרים מוחלטים	אחוז שינוי לעומת חודש	מספרים מוחלטים	אחוז שינוי לעומת חודש	מספרים מוחלטים	אחוז שינוי לעומת חודש	מספרים מוחלטים			
			67,470				14,509			81,979	1992	
		-5.5	63,792			-16.4	12,123			-7.4	75,915	1993
		-15.7	53,774			-3.3	11,728			-14.5	64,937	1994
		5.6	56,782			0.9	11,838			5.7	68,620	1995
		9.3	62,068			11.3	13,179			9.7	75,247	1996
		29.3	80,254			22.2	16,105			28.1	96,360	1997
		13.2	90,867			7.0	17,227			12.2	108,094	1998
		-0.5	90,384			2.4	17,637			-0.1	108,021	1999
		-2.1	88,498			-3.0	17,109			-2.2	105,607	2000
		9.3	96,691			18.0	20,195			10.7	116,886	2001
		3.8	100,352			-11.3	17,909			1.2	118,261	2002
		-27.8	72,467			-13.5	15,495			-25.7	87,921	2003
		-15.5	61,213			-9.5	14,026			-14.4	75,239	2004
		-6.0	57,565			-	14,029			-4.8	71,594	2005
		-4.5	54,947			2.2	14,331			-3.2	69,278	2006
		-9.6	49,646			-8.0	13,178			-9.3	62,824	2007
		-6.4	46,492			0.8	13,281			-4.9	59,773	2008
		52.4	70,839			34.2	17,820			48.3	88,659	2009
		-13.6	61,205			-17.9	14,627			-14.5	75,832	2010
		-6.7	57,079			1.1	14,789			-5.2	71,869	2011
		4.7	59,779			9.8	16,237			5.8	76,016	2012
		12.0	66,968			8.1	17,560			11.2	84,527	2013
	64,877		64,985		17,769		16,852		82,645		81,838	ינו 2013 - יולי 2013
5.2	68,229	4.7	68,049	-2.2	17,377	-0.5	16,763	3.6	85,606	3.6	84,812	ינו 2014 - יולי 2014
												2013
	63,547		63,279		17,181		18,061		80,728		81,340	ינואר
1.1	64,271	-0.8	62,782	-1.3	16,965	-14.9	15,374	0.6	81,236	-3.9	78,156	פברואר
-2.0	62,981	2.1	64,078	-23.3	13,004	-20.9	12,164	-6.5	75,985	-2.4	76,242	מרץ
0.0	62,953	2.8	65,857	79.3	23,317	30.9	15,918	13.5	86,270	7.3	81,775	אפריל
3.9	65,380	-1.5	64,864	-25.7	17,326	10.7	17,615	-4.1	82,706	0.9	82,479	מאי
1.9	66,607	3.0	66,780	6.7	18,481	-4.1	16,884	2.9	85,088	1.4	83,664	יוני
2.7	68,398	0.7	67,258	-2.0	18,106	30.0	21,951	1.7	86,504	6.6	89,209	יולי
-0.6	67,959	-0.5	66,943	-8.6	16,554	-5.3	20,791	-2.3	84,513	-1.7	87,734	אוגוסט
-3.1	65,864	7.3	71,843	-21.7	12,963	-33.2	13,891	-6.7	78,827	-2.3	85,734	ספטמבר
15.1	75,777	-2.2	70,228	71.0	22,161	59.0	22,082	24.2	97,938	7.7	92,310	אוקטובר
-7.8	69,888	1.1	70,989	-21.0	17,498	-16.2	18,495	-10.8	87,386	-3.1	89,484	נובמבר
-0.5	69,524	-3.2	68,710	3.7	18,154	-5.4	17,490	0.3	87,678	-3.7	86,200	דצמבר
												2014
1.0	70,244	2.0	70,106	-5.3	17,190	5.2	18,408	-0.3	87,434	2.7	88,514	ינואר
-0.1	70,206	-1.3	69,164	2.4	17,603	-15.5	15,560	0.4	87,809	-4.3	84,724	פברואר
-1.6	69,067	1.9	70,468	-1.4	17,361	2.2	15,902	-1.6	86,428	1.9	86,370	מרץ
-13.2	59,962	-14.1	60,563	2.7	17,825	-21.7	12,455	-10.0	77,787	-15.5	73,018	אפריל
15.8	69,446	14.0	69,065	-8.8	16,264	29.6	16,143	10.2	85,710	16.7	85,208	מאי
-1.1	68,700	-1.4	68,108	7.0	17,398	-1.3	15,940	0.5	86,098	-1.4	84,048	יוני
1.9	69,978	1.1	68,866	3.4	17,995	43.9	22,933	2.2	87,973	9.2	91,799	יולי