



המוסד לביטוח לאומי
מנהל המחקר והתכנון

כ"ו באב תשע"ה
16 אוגוסט, 2015

אל: פרופי שלמה מור-יוסף
מנכ"ל הביטוח הלאומי

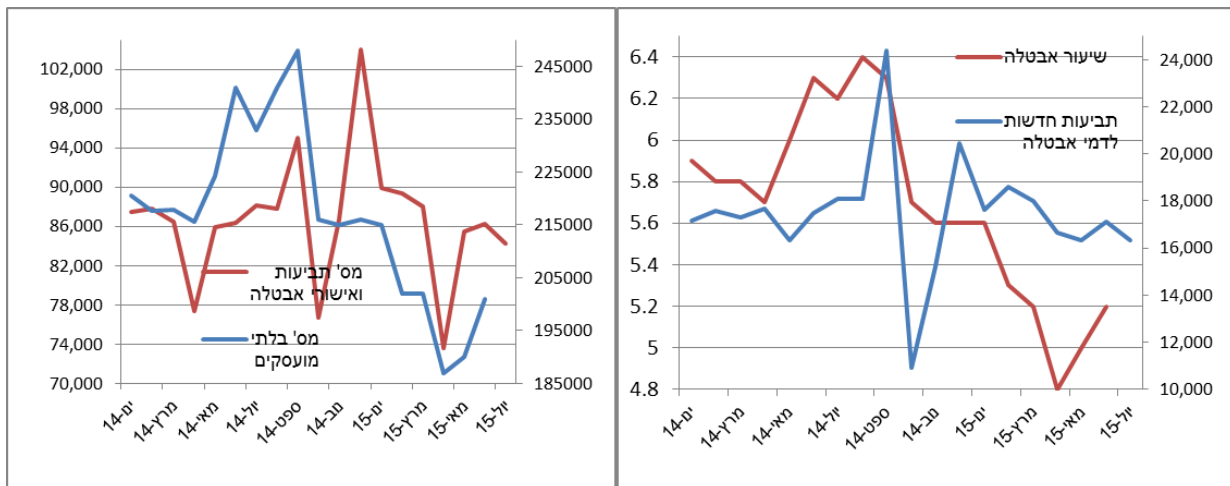
הנדון: תביעות לדמי אבטלה, יולי 2015

בחודש יולי 2015 הוגשו בסניפי המוסד לביטוח לאומי כ-16,300 תביעות חדשות לדמי אבטלה (בניכוי גורמים עונתיים). זוהי ירידה של כ-5% לעומת החודש הקודם. דהיינו, מגמת הירידה במספר התביעות החדשות שנרשמה מתחילת השנה ועד חודש מאי נמשכת גם החודש, לאחר עלייה זמנית במספר התביעות שהתרחשה בחודש יוני 2015. מספר התביעות החדשות הממוצע ב-7 החודשים הראשונים של שנת 2015 ירד בכ-1% לעומת התקופה המקבילה אשתקד.

סך התביעות ביולי, הכולל מובטלים חדשים (תובעים חדשים) ומובטלים שקבלו דמי אבטלה גם בחודשים קודמים ("מקבלים פעילים"), ירד בכ-2% לעומת יוני ועומד על כ-84,000. סך התביעות בממוצע לחודש ב-7 חודשים הראשונים של השנה ירד במקצת – כ-0.5% – בהשוואה לתקופה המקבילה אשתקד.

שיעור האבטלה במשק שמתפרסם על ידי הלשכה המרכזית לסטטיסטיקה עלה לכ-5.2% ביוני (לעומת 5.0% במאי 2015). שיעור זה במגמת עלייה מאפריל 2015. שיעור ההשתתפות בכוח העבודה -64.2% עלה במקצת לעומת מאי 2015.

תרשים 1: תביעות חדשות לדמי אבטלה ושיעור האבטלה תרשים 2: מס' בלתי מועסקים ותביעות לדמי אבטלה



בברכה,

שנטל וסרשטיין

לוח 1 - תביעות לדמי אבטלה שהוגשו בסניפי המוסד לביטוח לאומי

לחודשים מאי-יולי 2015

אשורי המשך			תביעות ראשונות				סך הכל				סניף	
אחוז שינוי יולי לעומת יוני	מספרים מוחלטים			אחוז שינוי יולי לעומת יוני	מספרים מוחלטים			אחוז שינוי יולי לעומת יוני	מספרים מוחלטים			
	07/15	06/15	05/15		07/15	06/15	05/15		07/15	06/15		05/15
0.4	5,182	5,163	5,281	47.1	1,880	1,278	1,237	9.6	7,062	6,441	6,518	ירושלים
-1.4	3,266	3,314	3,265	13.5	799	704	815	1.2	4,065	4,018	4,080	תל אביב
-2.4	3,203	3,283	3,285	7.6	760	706	766	-0.7	3,963	3,989	4,051	חיפה
2.3	2,243	2,193	2,147	21.8	598	491	499	5.8	2,841	2,684	2,646	אשדוד
0.1	2,057	2,054	2,061	9.6	639	583	491	2.2	2,696	2,637	2,552	אשקלון
-2.9	5,828	5,999	6,077	37.5	2,066	1,503	1,347	5.2	7,894	7,502	7,424	באר שבע
-4.2	731	763	840	89.4	303	160	144	12.0	1,034	923	984	בני ברק
-3.6	3,601	3,736	3,701	-5.0	988	1,040	663	-3.9	4,589	4,776	4,364	חדרה
2.4	1,712	1,672	1,691	47.3	595	404	448	11.1	2,307	2,076	2,139	חולון
-3.7	2,459	2,554	2,598	37.7	902	655	591	4.7	3,361	3,209	3,189	טבריה
-5.4	2,066	2,183	2,144	23.0	588	478	462	-0.3	2,654	2,661	2,606	יפו
-3.1	3,353	3,462	3,565	20.7	902	747	724	1.1	4,255	4,209	4,289	כפר סבא
3.4	998	965	981	20.0	324	270	281	7.0	1,322	1,235	1,262	כרמיאל
-3.9	2,580	2,684	2,653	12.8	749	664	600	-0.6	3,329	3,348	3,253	נהריה עכו
-1.8	3,608	3,675	3,622	37.1	1,038	757	726	4.8	4,646	4,432	4,348	נצרת
1.1	3,513	3,476	3,571	24.3	1,053	847	849	5.6	4,566	4,323	4,420	נתניה
-6.1	1,961	2,088	2,158	46.2	804	550	449	4.8	2,765	2,638	2,607	עפולה
-1.9	4,090	4,168	4,232	43.2	1,289	900	907	6.1	5,379	5,068	5,139	פתח תקוה
-4.3	2,177	2,276	2,253	22.2	720	589	485	1.1	2,897	2,865	2,738	קרית
-3.0	2,322	2,395	2,309	35.7	696	513	530	3.8	3,018	2,908	2,839	ראשון לציון
-3.5	4,019	4,164	4,253	43.4	1,401	977	849	5.4	5,420	5,141	5,102	רחובות
-2.0	3,730	3,807	3,881	46.2	1,298	888	839	7.1	5,028	4,695	4,720	רמלה
3.0	2,434	2,364	2,400	47.1	800	544	580	11.2	3,234	2,908	2,980	רמת גן
-1.9	67,133	68,438	68,968	30.4	21,192	16,248	15,282	4.3	88,325	84,686	84,250	סה"כ

+

לוח 2- תביעות לדמי אבטלה, לפי סניף משנה

לחודשים מאי-יולי 2015

אשורי המשך				תביעות ראשונות				סך הכל				סניף
אחוז שינוי לעומת יוני	מספרים מוחלטים			אחוז שינוי לעומת יוני	מספרים מוחלטים			אחוז שינוי לעומת יוני	מספרים מוחלטים			
	07/15	06/15	05/15		07/15	06/15	05/15		07/15	06/15	05/15	
0.4	5,182	5,163	5,281	47.1	1,880	1,278	1,237	9.6	7,062	6,441	6,518	ירושלים
-1.4	3,266	3,314	3,265	13.5	799	704	815	1.2	4,065	4,018	4,080	תל אביב
-2.4	3,203	3,283	3,285	7.6	760	706	766	-0.7	3,963	3,989	4,051	חיפה
2.3	2,243	2,193	2,147	21.8	598	491	499	5.8	2,841	2,684	2,646	אשדוד
0.1	2,057	2,054	2,061	9.6	639	583	491	2.2	2,696	2,637	2,552	אשקלון
-2.1	4,624	4,724	4,740	35.0	1,652	1,224	1,131	5.5	6,276	5,948	5,871	באר שבע
-7.1	666	717	734	88.8	236	125	112	7.1	902	842	846	דימונה
-3.6	538	558	603	15.6	178	154	104	0.6	716	712	707	אילת
-4.2	731	763	840	89.4	303	160	144	12.0	1,034	923	984	בני ברק
-3.6	3,601	3,736	3,701	-5.0	988	1,040	663	-3.9	4,589	4,776	4,364	חדרה
2.4	1,712	1,672	1,691	47.3	595	404	448	11.1	2,307	2,076	2,139	חולון
-3.8	1,708	1,776	1,837	31.8	592	449	424	3.4	2,300	2,225	2,261	טבריה
-3.5	751	778	761	50.5	310	206	167	7.8	1,061	984	928	צפת
-2.3	754	772	746	20.2	220	183	173	2.0	974	955	919	יפו
-7.0	1,312	1,411	1,398	24.7	368	295	289	-1.5	1,680	1,706	1,687	בת ים
-2.4	2,272	2,329	2,363	26.8	615	485	490	2.6	2,887	2,814	2,853	כפר סבא
-4.6	1,081	1,133	1,202	9.5	287	262	234	-1.9	1,368	1,395	1,436	הרצליה
3.4	998	965	981	20.0	324	270	281	7.0	1,322	1,235	1,262	כרמיאל
-3.6	1,459	1,513	1,520	21.8	459	377	368	1.5	1,918	1,890	1,888	נהריה
-4.3	1,121	1,171	1,133	1.0	290	287	232	-3.2	1,411	1,458	1,365	עכו
-1.2	3,087	3,123	3,072	31.9	835	633	609	4.4	3,922	3,756	3,681	נצרת
-5.6	521	552	550	63.7	203	124	117	7.1	724	676	667	נצרת עלית
1.1	3,513	3,476	3,571	24.3	1,053	847	849	5.6	4,566	4,323	4,420	נתניה
-8.7	1,288	1,411	1,493	46.8	555	378	298	3.0	1,843	1,789	1,791	עפולה
-0.6	673	677	665	44.8	249	172	151	8.6	922	849		מגדל העמק
-1.9	4,090	4,168	4,232	43.2	1,289	900	907	6.1	5,379	5,068	5,139	פתח תקוה
-4.3	2,177	2,276	2,253	22.2	720	589	485	1.1	2,897	2,865	2,738	קריות
-3.0	2,322	2,395	2,309	35.7	696	513	530	3.8	3,018	2,908	2,839	ראשון לציון
-1.8	2,849	2,901	2,933	45.6	967	664	586	7.0	3,816	3,565	3,519	רחובות
-8.3	320	349	353	65.1	137	83	75	5.8	457	432	428	קרית מלאכי
-7.0	850	914	967	29.1	297	230	188	0.3	1,147	1,144	1,155	קרית גת
-0.1	3,543	3,547	3,553	46.4	1,291	882	827	9.1	4,834	4,429	4,380	רמלה
-28.1	187	260	328	16.7	7	6	12	-27.1	194	266	340	בית שמש
3.0	2,434	2,364	2,400	47.1	800	544	580	11.2	3,234	2,908	2,980	רמת גן
-1.9	67,133	68,438	68,968	30.4	21,192	16,248	15,282	4.3	88,325	84,686	84,250	סה"כ

לוח 3 - תביעות לדמי אבטלה שהוגשו בסניפי המוסד לביטוח לאומי

לשנים 1992 - 2015

אישור המשך		תביעות ראשונות				סך הכל				תקופה	
נתונים מנוכי עונתיות		נתונים מקוריים		נתונים מנוכי עונתיות		נתונים מקוריים		נתונים מנוכי עונתיות			
אחוז שינוי לעומת חודש	מספרים מוחלטים	אחוז שינוי לעומת חודש	מספרים מוחלטים	אחוז שינוי לעומת חודש	מספרים מוחלטים	אחוז שינוי לעומת חודש	מספרים מוחלטים	אחוז שינוי לעומת חודש	מספרים מוחלטים		
			67,470		14,509		81,979			1992	
		-5.5	63,792		-16.4	12,123		-7.4	75,915	1993	
		-15.7	53,774		-3.3	11,728		-14.5	64,937	1994	
		5.6	56,782		0.9	11,838		5.7	68,620	1995	
		9.3	62,068		11.3	13,179		9.7	75,247	1996	
		29.3	80,254		22.2	16,105		28.1	96,360	1997	
		13.2	90,867		7.0	17,227		12.2	108,094	1998	
		-0.5	90,384		2.4	17,637		-0.1	108,021	1999	
		-2.1	88,498		-3.0	17,109		-2.2	105,607	2000	
		9.3	96,691		18.0	20,195		10.7	116,886	2001	
		3.8	100,352		-11.3	17,909		1.2	118,261	2002	
		-27.8	72,467		-13.5	15,495		-25.7	87,921	2003	
		-15.5	61,213		-9.5	14,026		-14.4	75,239	2004	
		-6.0	57,565		-	14,029		-4.8	71,594	2005	
		-4.5	54,947		2.2	14,331		-3.2	69,278	2006	
		-9.6	49,646		-8.0	13,178		-9.3	62,824	2007	
		-6.4	46,492		0.8	13,281		-4.9	59,773	2008	
		52.4	70,839		34.2	17,820		48.3	88,659	2009	
		-13.6	61,205		-17.9	14,627		-14.5	75,832	2010	
		-6.7	57,079		1.1	14,789		-5.2	71,869	2011	
		4.7	59,779		9.8	16,237		5.8	76,016	2012	
		12.0	66,968		8.1	17,560		11.2	84,527	2013	
		4.6	70,079		-0.4	17,481		3.6	87,560	2014	
	68,262		68,049		17,370		16,763		85,632	ינואר 2014-יולי 2014	
	-0.3	68,036	-0.4	67,776	-0.8	17,232	-0.9	16,611	-0.4	85,268	ינואר 2015-יולי 2015
		70,259		70,106		17,164		18,408		87,423	ינואר 2014
	0.0	70,234	-1.3	69,164	2.4	17,577	-15.5	15,560	0.4	87,811	פברואר
	-1.5	69,150	1.9	70,468	-1.6	17,292	2.2	15,902	-1.6	86,442	מרץ
	-13.7	59,655	-14.1	60,563	2.3	17,682	-21.7	12,455	-10.5	77,337	אפריל
	16.7	69,634	14.0	69,065	-7.8	16,309	29.6	16,143	11.1	85,943	מאי
	-1.1	68,837	-1.4	68,108	7.2	17,490	-1.3	15,940	0.4	86,327	יוני
	1.8	70,063	1.1	68,866	3.4	18,077	43.9	22,933	2.1	88,140	יולי
	-0.4	69,754	-0.8	68,303	0.0	18,078	-1.9	22,491	-0.3	87,832	אוגוסט
	1.2	70,581	12.7	77,008	35.0	24,402	-6.5	21,032	8.1	94,983	ספטמבר
	-6.7	65,849	-17.7	63,406	-55.3	10,912	-37.8	13,092	-19.2	76,761	אוקטובר
	8.5	71,460	15.5	73,214	39.6	15,238	15.7	15,144	12.9	86,698	נובמבר
	16.9	83,538	12.9	82,678	34.3	20,458	36.5	20,674	20.0	103,996	דצמבר
		0									2015
	-13.5	72,251	-10.8	73,774	-13.8	17,631	-10.3	18,551	-13.6	89,882	ינואר
	-2.1	70,737	-4.4	70,492	5.4	18,577	-9.9	16,722	-0.6	89,314	פברואר
	-0.9	70,080	2.1	71,977	-3.1	17,993	-1.7	16,437	-1.4	88,073	מרץ
	-18.7	56,990	-25.5	53,647	-7.4	16,657	-27.9	11,847	-16.4	73,647	אפריל
	21.3	69,121	28.6	68,968	-2.0	16,316	29.0	15,282	16.0	85,437	מאי
	0.0	69,123	-0.8	68,438	5.0	17,133	6.3	16,248	1.0	86,256	יוני
	-1.7	67,948	-1.9	67,133	-4.8	16,318	30.4	21,192	-2.3	84,266	יולי