



המוסד לביטוח לאומי  
מנהל המחקר והתכנון

ד' בתמוז תשע"ו  
11 אוגוסט, 2016

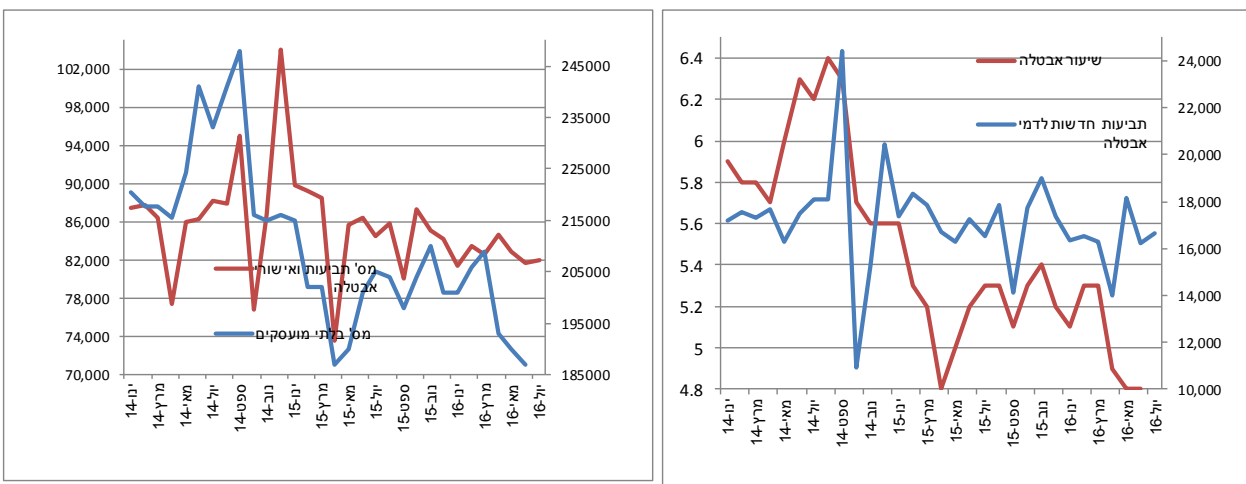
**הנדון: תביעות לדמי אבטלה, יולי 2016**

מאת  
שנטל וסרשטיין

בחודש יולי 2016 הוגשו בסניפי המוסד לביטוח לאומי כ-16,600 תביעות חדשות לדמי אבטלה (בניכוי גורמים עונתיים). זוהי עליה של כ-2.5% לעומת חודש יוני. למרות העלייה, בסך הכול השנה נמצאת ירידה לעומת שנה קודמת: שכן מספר התביעות החדשות הממוצע בשבעת החודשים הראשונים של שנת 2016 ירד בכ-5% בהשוואה לתקופה המקבילה אשתקד. סך התביעות, הכולל מובטלים חדשים (תובעים חדשים) ומובטלים שקבלו דמי אבטלה גם בחודשים קודמים ("מקבלים פעילים") עמד על כ-82,000 בחודש יולי 2016 (בניכוי גורמים עונתיים) בדומה לחודש הקודם. סך התביעות הממוצע בשבעת החודשים הראשונים של שנת 2016 גם ירד בכ-3% בהשוואה לתקופה המקבילה אשתקד.

שיעור האבטלה במשק, שמתפרסם על ידי הלשכה המרכזית לסטטיסטיקה, נשאר כפי שהיה בחודש הקודם: 4.8% וזאת אחרי ירידה רצופה מחודש מרץ 2016 שבו הוא עמד על 5.3%. שיעור ההשתתפות בכוח העבודה ירד במקצת לעומת החודש הקודם: 64.1% בחודש יוני 2016 לעומת 64.2% במאי.

תרשים 1: תביעות חדשות לדמי אבטלה ושיעור האבטלה\* תרשים 2: מס' בלתי מועסקים\* ותביעות לדמי אבטלה



\*נתוני הלמ"ס – שיעור האבטלה ומספר הבלתי מועסקים מתייחסים לחודש הקודם.

לוח 1 - תביעות לדמי אבטלה שהוגשו בסניפי המוסד לביטוח לאומי

לחודשים מאי 2016-יולי 2016

אשורי המשך			תביעות ראשונות				סך הכל				סניף	
אחוז שינוי יולי לעומת יוני	מספרים מוחלטים			אחוז שינוי יולי לעומת יוני	מספרים מוחלטים			אחוז שינוי יולי לעומת יוני	מספרים מוחלטים			
	07/16	06/16	05/16		07/16	06/16	05/16		07/16	06/16		05/16
-0.9	4,796	4,840	4,857	57.1	1,792	1,141	1,339	10.1	6,588	5,981	6,196	ירושלים
-0.8	3,163	3,190	3,145	23.2	924	750	890	3.7	4,087	3,940	4,035	תל אביב
-4.4	2,622	2,742	2,813	21.7	730	600	715	0.3	3,352	3,342	3,528	חיפה
-0.1	2,159	2,161	2,054	53.9	765	497	652	10.0	2,924	2,658	2,706	אשדוד
6.2	1,962	1,848	1,728	25.8	643	511	586	10.4	2,605	2,359	2,314	אשקלון
1.8	5,298	5,202	5,217	43.1	1,992	1,392	1,487	10.6	7,290	6,594	6,704	באר שבע
0.7	967	960	960	75.9	401	228	267	15.2	1,368	1,188	1,227	בני ברק
-3.6	3,417	3,545	3,502	24.8	1,032	827	919	1.8	4,449	4,372	4,421	חדרה
4.5	1,887	1,806	1,805	40.2	530	378	448	10.7	2,417	2,184	2,253	חולון
-0.7	2,526	2,544	2,677	37.7	803	583	678	6.5	3,329	3,127	3,355	טבריה
-1.3	1,981	2,008	2,002	26.9	562	443	503	3.8	2,543	2,451	2,505	יפו
-0.7	3,265	3,288	3,151	19.6	890	744	833	3.1	4,155	4,032	3,984	כפר סבא
0.5	1,227	1,221	1,187	9.2	356	326	325	2.3	1,583	1,547	1,512	כרמיאל
-1.5	2,637	2,677	2,685	26.3	769	609	649	3.7	3,406	3,286	3,334	נהריה עכו
-0.4	3,151	3,163	3,282	54.9	900	581	653	8.2	4,051	3,744	3,935	נצרת
0.3	3,497	3,486	3,399	32.9	1,046	787	978	6.3	4,543	4,273	4,377	נתניה
-3.0	2,096	2,161	2,107	66.7	797	478	559	9.6	2,893	2,639	2,666	עפולה
-1.1	3,597	3,638	3,460	41.0	1,146	813	953	6.6	4,743	4,451	4,413	פתח תקוה
-3.7	2,130	2,211	2,175	47.2	724	492	647	5.6	2,854	2,703	2,822	קרית
-6.1	2,170	2,311	2,231	42.7	725	508	612	2.7	2,895	2,819	2,843	ראשון לציון
-0.6	3,714	3,735	3,644	50.3	1,402	933	1,076	9.6	5,116	4,668	4,720	רחובות
-0.7	3,687	3,714	3,663	68.5	1,451	861	973	12.3	5,138	4,575	4,636	רמלה
6.1	2,372	2,236	2,199	52.3	830	545	680	15.1	3,202	2,781	2,879	רמת גן
-0.6	64,321	64,687	63,943	41.1	21,210	15,027	17,422	7.3	85,531	79,714	81,365	סה"כ

לוח 2 - תביעות לדמי אבטלה לפי סניך משנה

לחודשים מאי 2016-יולי 2016

אשורי המשך			תביעות ראשונות				סך הכל				סניך	
אחוז שינוי לעומת יוני	מספרים מוחלטים			אחוז שינוי לעומת יוני	מספרים מוחלטים			אחוז שינוי לעומת יוני	מספרים מוחלטים			
	07/16	06/16	05/16		07/16	06/16	05/16		07/16	06/16		05/16
-0.9	4,796	4,840	4,857	57.1	1,792	1,141	1,339	10.1	6,588	5,981	6,196	ירושלים
-0.8	3,163	3,190	3,145	23.2	924	750	890	3.7	4,087	3,940	4,035	תל אביב
-4.4	2,622	2,742	2,813	21.7	730	600	715	0.3	3,352	3,342	3,528	חיפה
-0.1	2,159	2,161	2,054	53.9	765	497	652	10.0	2,924	2,658	2,706	אשדוד
6.2	1,962	1,848	1,728	25.8	643	511	586	10.4	2,605	2,359	2,314	אשקלון
2.6	4,126	4,021	4,038	38.2	1,593	1,153	1,172	10.5	5,719	5,174	5,210	באר שבע
3.9	667	642	599	86.5	235	126	201	17.4	902	768	800	דימונה
-6.3	505	539	580	45.1	164	113	114	2.6	669	652	694	אילת
0.7	967	960	960	75.9	401	228	267	15.2	1,368	1,188	1,227	בני ברק
-3.6	3,417	3,545	3,502	24.8	1,032	827	919	1.8	4,449	4,372	4,421	חדרה
4.5	1,887	1,806	1,805	40.2	530	378	448	10.7	2,417	2,184	2,253	חולון
-2.4	1,782	1,826	1,897	61.8	618	382	477	8.7	2,400	2,208	2,374	טבריה
3.6	744	718	780	-8.0	185	201	201	1.1	929	919	981	צפת
3.1	724	702	711	21.8	218	179	209	6.9	942	881	920	יפו
-3.8	1,257	1,306	1,291	30.3	344	264	294	2.0	1,601	1,570	1,585	בת ים
-2.5	2,207	2,264	2,176	22.9	629	512	563	2.2	2,836	2,776	2,739	כפר סבא
3.3	1,058	1,024	975	12.5	261	232	270	5.0	1,319	1,256	1,245	הרצליה
0.5	1,227	1,221	1,187	9.2	356	326	325	2.3	1,583	1,547	1,512	כרמיאל
2.1	1,554	1,522	1,527	30.8	484	370	369	7.7	2,038	1,892	1,896	נהריה
-6.2	1,083	1,155	1,158	19.2	285	239	280	-1.9	1,368	1,394	1,438	עכו
-1.6	2,462	2,502	2,597	58.1	699	442	506	7.4	3,161	2,944	3,103	נצרת
4.2	689	661	685	44.6	201	139	147	11.3	890	800	832	נצרת עלית
0.3	3,497	3,486	3,399	32.9	1,046	787	978	6.3	4,543	4,273	4,377	נתניה
-1.3	1,455	1,474	1,417	60.5	581	362	423	10.9	2,036	1,836	1,840	עפולה
-6.7	641	687	690	86.2	216	116	136	6.7	857	803		מגדל העמק
-1.1	3,597	3,638	3,460	41.0	1,146	813	953	6.6	4,743	4,451	4,413	פתח תקוה
-3.7	2,130	2,211	2,175	47.2	724	492	647	5.6	2,854	2,703	2,822	קריית
-6.1	2,170	2,311	2,231	42.7	725	508	612	2.7	2,895	2,819	2,843	ראשון לציון
0.0	2,628	2,629	2,586	53.9	957	622	754	10.3	3,585	3,251	3,340	רחובות
2.2	325	318	285	38.9	150	108	97	11.5	475	426	382	קריית מלאכי
-3.4	761	788	773	45.3	295	203	225	6.6	1,056	991	998	קריית גת
-0.7	3,687	3,714	3,662	68.4	1,450	861	971	12.3	5,137	4,575	4,633	רמלה
#DIV/0!	0	0	1	0.0	1	0	2	#DIV/0!	1	0	3	בית שמש
6.1	2,372	2,236	2,199	52.3	830	545	680	15.1	3,202	2,781	2,879	רמת גן
-0.6	64,321	64,687	63,943	41.1	21,210	15,027	17,422	7.3	85,531	79,714	81,365	סה"כ

לוח 3 - תביעות לדמי אבטלה שהוגשו בסניפי המוסד לביטוח לאומי

לשנים 1992 - 2016

אישור המשך		תביעות ראשונות				סך הכל				תקופה		
תונים מנוכי עונתיות		תונים מקוריים		תונים מנוכי עונתיות		תונים מקוריים		תונים מנוכי עונתיות				
אחוז שינוי לעומת חודש	מספרים מוחלטים	לעומת חודש	מספרים מוחלטים	אחוז שינוי לעומת חודש	מספרים מוחלטים	אחוז שינוי לעומת חודש	מספרים מוחלטים	אחוז שינוי לעומת חודש	מספרים מוחלטים			
			67,470				14,509			81,979	1992	
		-5.5	63,792			-16.4	12,123			-7.4	75,915	1993
		-15.7	53,774			-3.3	11,728			-14.5	64,937	1994
		5.6	56,782			0.9	11,838			5.7	68,620	1995
		9.3	62,068			11.3	13,179			9.7	75,247	1996
		29.3	80,254			22.2	16,105			28.1	96,360	1997
		13.2	90,867			7.0	17,227			12.2	108,094	1998
		-0.5	90,384			2.4	17,637			-0.1	108,021	1999
		-2.1	88,498			-3.0	17,109			-2.2	105,607	2000
		9.3	96,691			18.0	20,195			10.7	116,886	2001
		3.8	100,352			-11.3	17,909			1.2	118,261	2002
		-27.8	72,467			-13.5	15,495			-25.7	87,921	2003
		-15.5	61,213			-9.5	14,026			-14.4	75,239	2004
		-6.0	57,565			-	14,029			-4.8	71,594	2005
		-4.5	54,947			2.2	14,331			-3.2	69,278	2006
		-9.6	49,646			-8.0	13,178			-9.3	62,824	2007
		-6.4	46,492			0.8	13,281			-4.9	59,773	2008
		52.4	70,839			34.2	17,820			48.3	88,659	2009
		-13.6	61,205			-17.9	14,627			-14.5	75,832	2010
		-6.7	57,079			1.1	14,789			-5.2	71,869	2011
		4.7	59,779			9.8	16,237			5.8	76,016	2012
		12.0	66,968			8.1	17,560			11.2	84,527	2013
		4.6	70,079			-0.4	17,481			3.6	87,560	2014
		-3.2	67,858			-1.4	17,238			-2.8	85,096	2015
												ינואר 2015-יולי 2015
	68,160		67,776		17,201		16,611		85,361		84,387	ינואר 2016-יולי 2016
	-2.7	66,353	-3.2	65,577	-5.2	16,309	-5.0	15,777	-3.2	82,663	-3.6	81,354
												2015
			72,456		73,774		17,389		18,551		89,845	92,325
	-2.1	70,930	-4.4	70,492	5.6	18,361	-9.9	16,722	-0.6	89,291	-5.5	87,214
	-0.5	70,608	2.1	71,977	-2.9	17,836	-1.7	16,437	-0.9	88,444	1.4	88,414
	-19.6	56,757	-25.5	53,647	-6.3	16,721	-27.9	11,847	-16.9	73,478	-25.9	65,494
	22.1	69,298	28.6	68,968	-2.5	16,309	29.0	15,282	16.5	85,607	28.6	84,250
	-0.2	69,151	-0.8	68,438	5.9	17,265	6.3	16,248	0.9	86,416	0.5	84,686
	-1.8	67,921	-1.9	67,133	-4.3	16,524	30.4	21,192	-2.3	84,445	4.3	88,325
	0.1	67,992	-0.7	66,657	7.9	17,830	6.0	22,454	1.6	85,822	0.9	89,111
	-3.0	65,978	5.6	70,372	-20.8	14,124	-40.6	13,342	-6.7	80,102	-6.1	83,714
	5.5	69,592	-3.8	67,666	25.6	17,740	43.0	19,085	9.0	87,332	3.6	86,751
	-5.1	66,068	0.9	68,270	7.0	18,988	-2.6	18,583	-2.6	85,056	0.1	86,853
	1.2	66,865	-2.0	66,904	-8.7	17,341	-7.9	17,109	-1.0	84,206	-3.3	84,013
												2016
	-2.6	65,122	-0.9	66,285	-5.8	16,332	-0.4	17,035	-3.3	81,454	-0.8	83,320
	2.7	66,899	0.8	66,815	1.2	16,533	-10.3	15,284	2.4	83,432	-1.5	82,099
	-1.0	66,255	1.5	67,826	-1.4	16,305	-1.2	15,106	-1.0	82,560	1.0	82,932
	6.6	70,621	-3.9	65,162	-14.3	13,975	-38.1	9,357	2.5	84,596	-10.1	74,519
	-8.4	64,699	-1.9	63,943	30.0	18,171	86.2	17,422	-2.0	82,870	9.2	81,365
	1.2	65,462	1.2	64,687	-10.7	16,219	-13.7	15,027	-1.4	81,681	-2.0	79,714
	-0.1	65,415	-0.6	64,321	2.5	16,630	41.1	21,210	0.4	82,045	7.3	85,531

