



המוסד לביטוח לאומי מוסד לביטוח לאומי  
מנהל המחקר והתכנון  
שד' ויצמן 13, ירושלים 91909

כ"בטבת-תשע"ח

20 ספטמבר,

2018

ההנדון: תביעות לדמי אבטלה, יולי 2018

מאת

נתנאלה ברקלי

בחדש יולי 2018 הוגשו בסניפי המוסד לביטוח לאומי 22,673 תביעות חדשות לדמי אבטלה, עליה בכ- 53% לעומת חודש שעבר. לוחות 1 ו-2 מציגים את סך התביעות שהוגשו בסניפים ללא ניכוי גורמים עונתיים ולפיהם סך התביעות (חדשות ואישורי המשך) שהוגשו ביולי עלה בכ-10% לעומת חודש שעבר ועמד על כ-89,700 תביעות. כאמור עליה זו בסך התביעות ביולי משקפת גידול במספר התביעות החדשות לדמי אבטלה (כ-22,000 תביעות ביולי לעומת כ-15,000 ביוני). התביעות החדשות כוללות תביעות שהוגשו על-ידי עובדים במערכת החינוך אשר פוטרו עם תום שנת הלימודים ויוחזרו לעבודה עם תחילתה. העליה במספר התביעות החדשות נרשמה כמעט בכל סניפי המוסד: העליה ניכרת בסניפי בני ברק (134%), רמת גן (80%) נצרת (94%), וירושלים (91%).

**מספר התביעות החדשות לדמי אבטלה בניכוי גורמים עונתיים ביולי 2018 עלה בכ-8% לעומת חודש יוני 2018** ועמד על כ-18,000 תביעות, מספר התביעות של מקבלים פעילים (אישורי המשך) נותר ללא שינוי וסך התביעות עלה בכ-2% בין שני החודשים. בהשוואה של הממוצע לחודשים ינואר- יולי 2018 לתקופה המקבילה ב-2017 אנו מקבלים עליה בכ-6% במספר תביעות ההמשך, מספר תביעות חדשות ובמספר התביעות הכולל (לוח 3).

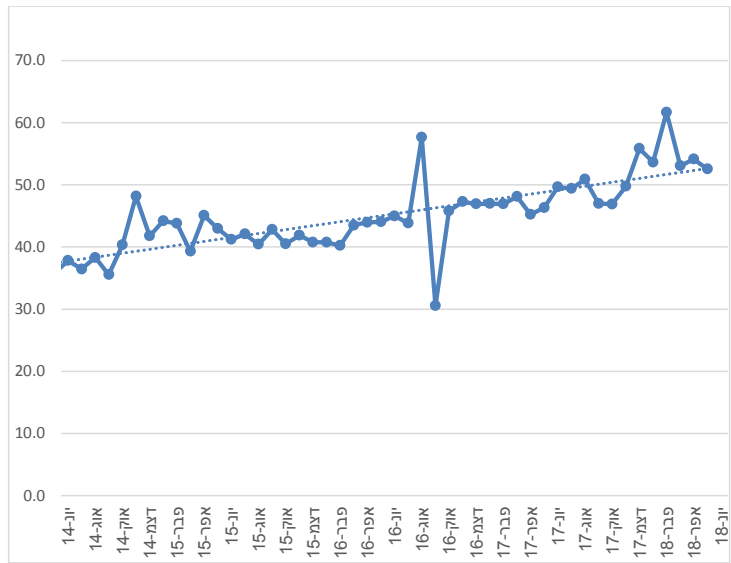
שיעור האבטלה במשק, שמתפרסם מאז 2012 בכל חודש על ידי הלשכה המרכזית לסטטיסטיקה (לפני כן הדיווח היה רבעוני), נותר ביוני 4.3% בדומה למאי 2018. מספר הבלתי מועסקים עלה בחודש יוני 2018 ב-0.2% אחוזים לעומת חודש מאי 2018 מ-160,700 ל-161,000 ושיעור ההשתתפות בכוח אדם נותר ללא שינוי ועמד ביוני 2018 על 63.9%. תרשים 1 מציג את סך התביעות לדמי אבטלה מתוך סך הבלתי מועסקים. מתרשים זה עולה שישנה מגמת עליה בשיעור "הכיסוי" של דמי אבטלה, כלומר ביטוח האבטלה "מכסה" יותר מובטלים מבעבר מאחר שמספר מקבלי אבטלה הכולל מתוך סך הבלתי מועסקים (שיעור "הכיסוי") נמצא במגמת עליה, אם כי ביולי 2018 ישנה ירידה קלה בשיעור הכיסוי. תרשים 2 מחזק את הנאמר לעיל מאחר ששיעור התביעות החדשות מתוך סך מקבלי אבטלה והמועסקים שומר על יציבות בעוד ששיעור האבטלה נמצא במגמת ירידה.

מעוצב:אחרי: 5.1 ס"מ

מעוצב:ימין

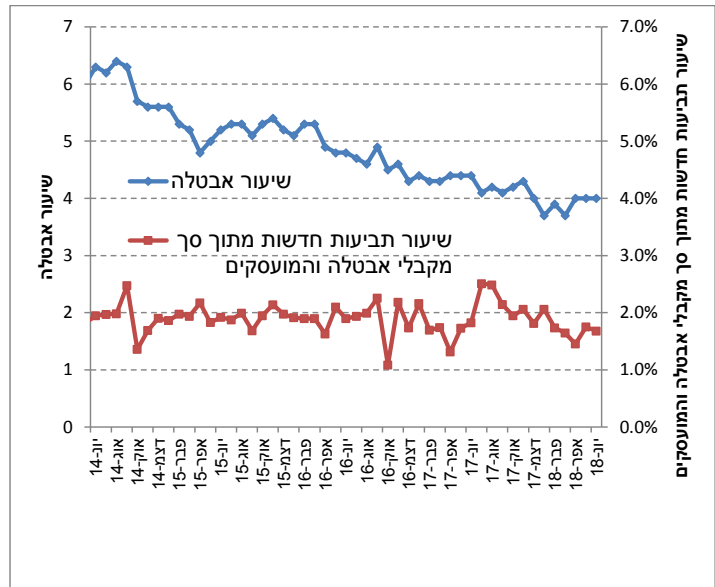
מעוצב:ממורכו, אחרי: 5.1 ס"מ

תרשים 1: סך התביעות לדמי אבטלה מתוך סך הבלתי מועסקים\* (שיעור "הכיסוי")



\*יתוני הלמי"ס – שיעור האבטלה ומספר הבלתי מועסקים מתייחסים לחודש הקודם.

תרשים 2: שיעור תביעות חדשות לדמי אבטלה מתוך סך המועסקים וסך מקבלי דמי אבטלה -בהשוואה לשיעור האבטלה



ינתוני הלמיס – שיעור האבטלה ומספר הבלתי מועסקים מתייחסים לחודש הקודם.

לוח 1 - תביעות לדמי אבטלה שהוגשו בסניפי המוסד לביטוח לאומי

לחודשים מאי 2018-יולי 2018

סניף	סך הכל			תביעות ראשונות			אשורי המשך					
	מספרים מוחלטים			מספרים מוחלטים			מספרים מוחלטים					
	אחוז שינוי יולי לעומת יוני	07/18	06/18	05/18	אחוז שינוי יולי לעומת יוני	07/18	06/18	05/18	אחוז שינוי יולי לעומת יוני	07/18	06/18	05/18
ירושלים	17.4	7,015	5,975	6,203	90.9	2,182	1,143	1,138	0.0	4,833	4,832	5,065
תל אביב	9.2	4,578	4,192	4,485	44.9	1,078	744	821	1.5	3,500	3,448	3,664
חיפה	2.9	3,683	3,579	3,589	20.4	784	651	606	-1.0	2,899	2,928	2,983
אשדוד	3.8	2,897	2,791	2,797	22.6	673	549	536	-0.8	2,224	2,242	2,261
אשקלון	2.0	2,792	2,736	2,716	6.8	646	605	535	0.7	2,146	2,131	2,181
באר שבע	13.0	7,750	6,861	6,841	58.8	2,223	1,400	1,361	1.2	5,527	5,461	5,480
בני ברק	29.4	1,546	1,195	1,263	133.8	533	228	223	4.8	1,013	967	1,040
חדרה	1.3	4,593	4,535	4,576	10.3	914	829	889	-0.7	3,679	3,706	3,687
חולון	10.3	2,473	2,242	2,316	66.8	609	365	423	-0.7	1,864	1,877	1,893
טבריה	10.0	3,445	3,133	3,383	46.4	846	578	736	1.7	2,599	2,555	2,647
יפו	6.0	2,585	2,439	2,488	24.8	558	447	458	1.8	2,027	1,992	2,030
כפר סבא	6.4	4,293	4,033	4,228	47.4	982	666	771	-1.7	3,311	3,367	3,457
כרמיאל	12.0	1,608	1,436	1,538	54.2	390	253	305	3.0	1,218	1,183	1,233
נהריה עכו	11.3	3,545	3,185	3,380	48.4	859	579	660	3.1	2,686	2,606	2,720
נצרת	12.5	4,294	3,817	3,962	86.3	1,112	597	704	-1.2	3,182	3,220	3,258
נתניה	8.6	4,763	4,387	4,519	47.5	1,136	770	830	0.3	3,627	3,617	3,689
עפולה	10.4	2,764	2,504	2,522	68.6	801	475	489	-3.3	1,963	2,029	2,033
פתח תקוה	12.4	5,102	4,539	4,758	64.5	1,252	761	896	1.9	3,850	3,778	3,862
קרית	8.2	2,919	2,698	2,715	40.2	718	512	505	0.7	2,201	2,186	2,210
ראשון לציון	10.1	3,097	2,814	2,920	44.0	753	523	569	2.3	2,344	2,291	2,351
רחובות	8.5	5,462	5,036	5,062	47.6	1,336	905	980	-0.1	4,126	4,131	4,082
רמלה	14.6	5,258	4,587	4,692	76.9	1,463	827	906	0.9	3,795	3,760	3,786
רמת גן	10.7	3,277	2,961	3,127	79.7	825	459	575	-2.0	2,452	2,502	2,552
סה"כ	9.9	89,739	81,675	84,080	52.5	22,673	14,866	15,916	0.4	67,066	66,809	68,164

לוח 2 - תביעות לדמי אבטלה לפי סניף ראשי וסניפי משנה

לחודשים מאי 2018-יולי 2018

סניף	סך הכל			תביעות ראשונות			אשורי המשך					
	מספרים מוחלטים			מספרים מוחלטים			מספרים מוחלטים					
	אחוז שינוי יולי לעומת יוני	07/18	06/18	05/18	אחוז שינוי יולי לעומת יוני	07/18	06/18	05/18	אחוז שינוי יולי לעומת יוני			
ירושלים	17.4	7,015	5,975	6,203	90.9	2,182	1,143	1,138	0.0	4,833	4,832	5,065
תל אביב	9.2	4,578	4,192	4,485	44.9	1,078	744	821	1.5	3,500	3,448	3,664
חיפה	2.9	3,683	3,579	3,589	20.4	784	651	606	-1.0	2,899	2,928	2,983
אשדוד	3.8	2,897	2,791	2,797	22.6	673	549	536	-0.8	2,224	2,242	2,261
אשקלון	2.0	2,792	2,736	2,716	6.8	646	605	535	0.7	2,146	2,131	2,181
באר שבע	14.3	6,523	5,705	5,605	60.0	1,951	1,219	1,221	1.9	4,572	4,486	4,384
דימונה	14.4	1,027	898	935	72.7	247	143	129	3.3	780	755	806
אלת	-22.5	200	258	301	-34.2	25	38	11	-20.5	175	220	290
בני ברק	29.4	1,546	1,195	1,263	133.8	533	228	223	4.8	1,013	967	1,040
חדרה	1.3	4,593	4,535	4,576	10.3	914	829	889	-0.7	3,679	3,706	3,687
חולון	10.3	2,473	2,242	2,316	66.8	609	365	423	-0.7	1,864	1,877	1,893
טבריה	7.6	2,254	2,095	2,237	54.9	584	377	411	-2.8	1,670	1,718	1,826
צפת	14.7	1,191	1,038	1,146	30.3	262	201	325	11.0	929	837	821
יפו	6.8	1,002	938	965	31.1	211	161	193	1.8	791	777	772
בת ים	5.5	1,583	1,501	1,523	21.3	347	286	265	1.7	1,236	1,215	1,258
כפר סבא	5.8	2,901	2,741	2,880	46.9	664	452	513	-2.3	2,237	2,289	2,367
הרצליה	7.7	1,392	1,292	1,348	48.6	318	214	258	-0.4	1,074	1,078	1,090
כרמיאל	12.0	1,608	1,436	1,538	54.2	390	253	305	3.0	1,218	1,183	1,233
נהריה	9.3	1,990	1,820	1,927	40.7	491	349	394	1.9	1,499	1,471	1,533
עכו	13.9	1,555	1,365	1,453	60.0	368	230	266	4.6	1,187	1,135	1,187
נצרת	14.8	3,290	2,866	3,025	94.4	861	443	559	0.2	2,429	2,423	2,466
נצרת עלית	5.6	1,004	951	937	63.0	251	154	145	-5.5	753	797	792
נתניה	8.6	4,763	4,387	4,519	47.5	1,136	770	830	0.3	3,627	3,617	3,689
עפולה	14.4	2,513	2,196	2,130	65.7	777	469	484	0.5	1,736	1,727	1,646
מגדל העמק	-18.5	251	308	392	300.0	24	6	5	-24.8	227	302	387
פתח תקוה	12.4	5,102	4,539	4,758	64.5	1,252	761	896	1.9	3,850	3,778	3,862
קריית	8.2	2,919	2,698	2,715	40.2	718	512	505	0.7	2,201	2,186	2,210
ראשון לציון	10.1	3,097	2,814	2,920	44.0	753	523	569	2.3	2,344	2,291	2,351
רחובות	9.4	3,851	3,520	3,562	49.0	933	626	688	0.8	2,918	2,894	2,874
קריית מלאכי	10.3	387	351	360	57.6	104	66	79	-0.7	283	285	281
קריית גת	5.1	1,224	1,165	1,140	40.4	299	213	213	-2.8	925	952	927
רמלה	14.6	5,255	4,587	4,691	76.5	1,460	827	905	0.9	3,795	3,760	3,786
בית שמש		3	0	1	0.0	3	0	1				
רמת גן	10.7	3,277	2,961	3,127	79.7	825	459	575	-2.0	2,452	2,502	2,552
סה"כ	9.9	89,739	81,675	84,080	52.5	22,673	14,866	15,916	0.4	67,066	66,809	68,164

לוח 3 - תביעות לדמי אבטלה שהוגשו בסניפי המוסד לביטוח לאומי  
 לשנים 1992 - 2018

תקופה	סך הכל				תביעות ראשונות				אישור המשך			
	נתונים		מקוריים		נתונים		מקוריים		נתונים		מקוריים	
	מספרים מחולטים	אחוז לעומת חודש	מספרים מחולטים	אחוז לעומת חודש	מספרים מחולטים	אחוז לעומת חודש	מספרים מחולטים	אחוז לעומת חודש	מספרים מחולטים	אחוז לעומת חודש	מספרים מחולטים	אחוז לעומת חודש
1992	81,979		14,509		67,470							
1993	75,915	-7.4	12,123	-16.4	63,792	-5.5						
1994	64,937	-14.5	11,728	-3.3	53,774	-15.7						
1995	68,620	5.7	11,838	0.9	56,782	5.6						
1996	75,247	9.7	13,179	11.3	62,068	9.3						
1997	96,360	28.1	16,105	22.2	80,254	29.3						
1998	108,094	12.2	17,227	7.0	90,867	13.2						
1999	108,021	-0.1	17,637	2.4	90,384	-0.5						
2000	105,607	-2.2	17,109	-3.0	88,498	-2.1						
2001	116,886	10.7	20,195	18.0	96,691	9.3						
2002	118,261	1.2	17,909	-11.3	100,352	3.8						
2003	87,921	-25.7	15,495	-13.5	72,467	-27.8						
2004	75,239	-14.4	14,026	-9.5	61,213	-15.5						
2005	71,594	-4.8	14,029	-	57,565	-6.0						
2006	69,278	-3.2	14,331	2.2	54,947	-4.5						
2007	62,824	-9.3	13,178	-8.0	49,646	-9.6						
2008	59,773	-4.9	13,281	0.8	46,492	-6.4						
2009	88,659	48.3	17,820	34.2	70,839	52.4						
2010	75,832	-14.5	14,627	-17.9	61,205	-13.6						
2011	71,869	-5.2	14,789	1.1	57,079	-6.7						
2012	76,016	5.8	16,237	9.8	59,779	4.7						
2013	84,527	11.2	17,560	8.1	66,968	12.0						
2014	87,560	3.6	17,481	-0.4	70,079	4.6						
2015	85,096	-2.8	17,238	-1.4	67,858	-3.2						
2016	83,269	-2.1	16,500	-4.3	66,769	-1.6						
2017	81,018	-2.7	16,580	0.5	64,438	-3.5						
ינואר 2017-יולי 2017	79,204	6.2	15,698	4.7	63,506	6.6						
ינואר 2018-יולי 2018	84,128	6.2	16,431	4.7	67,697	6.6						
2017												
ינואר	82,598		18,350		64,248							
פברואר	77,941	-5.6	14,188	-22.7	63,753	-0.8						
מרץ	79,036	1.4	14,563	2.6	64,473	1.1						
אפריל	74,817	-5.3	11,504	-21.0	63,313	-1.8						
מאי	77,420	3.5	14,485	25.9	62,935	-0.6						
יוני	78,110	0.9	15,424	6.5	62,686	-0.4						
יולי	84,509	8.2	21,372	38.6	63,137	0.7						
אוגוסט	84,906	0.5	21,350	-0.1	63,556	0.7						
ספטמבר	94,229	11.0	18,710	-12.4	75,519	18.8						
אוקטובר	75,077	-20.3	16,190	-13.5	58,887	-22.0						
נובמבר	83,200	10.8	17,501	8.1	65,699	11.6						
דצמבר	80,372	-3.4	15,327	-12.4	65,045	-1.0						
2018												
ינואר	83,472		17,713		65,759							
פברואר	81,927	-1.9	15,214	-14.1	66,713	1.5						
מרץ	90,906	11.0	15,576	2.4	75,330	12.9						
אפריל	77,096	-15.2	13,059	-16.2	64,037	-15.0						
מאי	84,080	9.1	15,916	21.9	68,164	6.4						
יוני	81,675	-2.9	14,866	-6.6	66,809	-2.0						
יולי	89,739	9.9	22,673	52.5	67,066	0.4						