



**המוסד לביטוח לאומי**  
**מנהל המחקר והתכנון**

י"ח אלול, תשע"ה  
2 ספטמבר, 2015

אל: פרופ' שלמה מור-יוסף  
מנכ"ל הביטוח הלאומי

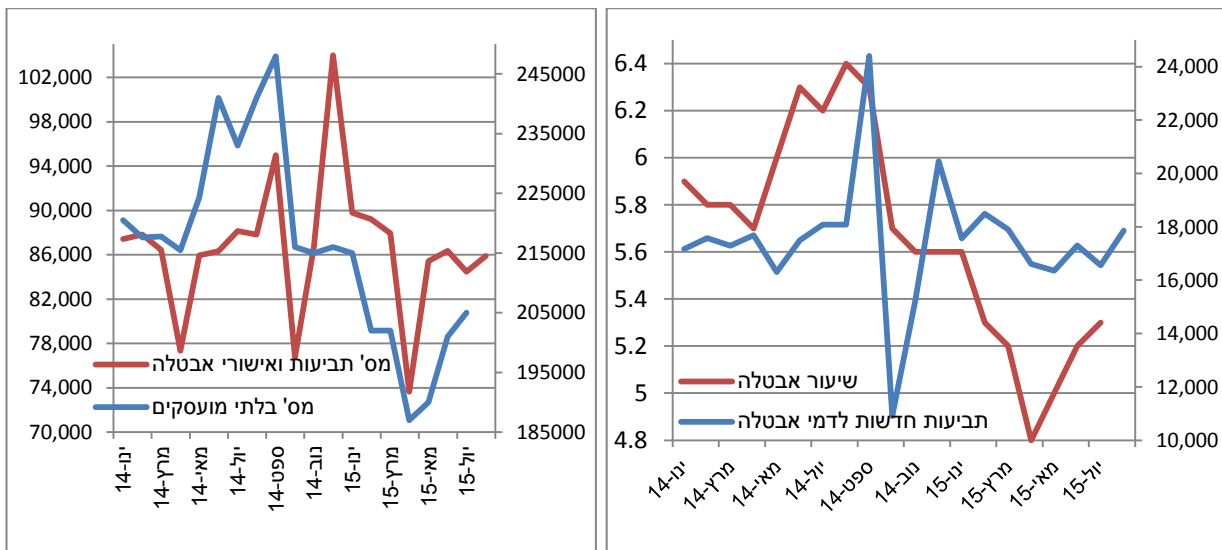
**הנדון: תביעות לדמי אבטלה, אוגוסט 2015**

בחדש אוגוסט 2015 הוגשו בסניפי המוסד לביטוח לאומי כ-17,900 תביעות חדשות לדמי אבטלה (בניכוי גורמים עונתיים). זוהי עלייה של כ-8% לעומת החודש הקודם. לעומת זאת מספר התביעות החדשות הממוצע ב-8 החודשים הראשונים של שנת 2015 ירד בכ-1% לעומת התקופה המקבילה אשתקד.

סך התביעות באוגוסט, הכולל מובטלים חדשים (תובעים חדשים) ומובטלים שקבלו דמי אבטלה גם בחודשים קודמים ("מקבלים פעילים"), גם עלה בכ-2% לעומת יולי ועומד על כ-86,000. לעומת זאת ובדומה למספר התביעות החדשות סך התביעות בממוצע לחודש ב-8 חודשים הראשונים של השנה ירד בכ-1% בהשוואה לתקופה המקבילה אשתקד.

שיעור האבטלה במשק שמתפרסם על ידי הלשכה המרכזית לסטטיסטיקה עלה במקצת בהשוואה לחודש יוני ועומד על 5.3%. שיעור זה במגמת עלייה מאפריל 2015. שיעור ההשתתפות בכוח העבודה -63.9% ירד במקצת לעומת מאי 2015.

תרשים 1: תביעות חדשות לדמי אבטלה ושיעור האבטלה      תרשים 2: מס' בלתי מועסקים ותביעות לדמי אבטלה



בברכה,

שנטל וסרשטיין

לוח 1 - תביעות לדמי אבטלה שהוגשו בסניפי המוסד לביטוח לאומי

לחודשים יוני-אוגוסט 2015

אשורי המשך			תביעות ראשונות				סך הכל				סניף	
אחוז שינוי אוגוסט לעומת יולי	מספרים מוחלטים			אחוז שינוי אוגוסט לעומת יולי	מספרים מוחלטים			אחוז שינוי אוגוסט לעומת יולי	מספרים מוחלטים			
	08/15	07/15	06/15		08/15	07/15	06/15		08/15	07/15		06/15
-2.2	5,066	5,182	5,163	4.0	1,955	1,880	1,278	-0.6	7,021	7,062	6,441	ירושלים
-3.2	3,163	3,266	3,314	2.9	822	799	704	-2.0	3,985	4,065	4,018	תל אביב
-2.0	3,138	3,203	3,283	5.9	805	760	706	-0.5	3,943	3,963	3,989	חיפה
2.4	2,297	2,243	2,193	75.6	1,050	598	491	17.8	3,347	2,841	2,684	אשדוד
3.3	2,125	2,057	2,054	-0.2	638	639	583	2.5	2,763	2,696	2,637	אשקלון
-2.4	5,691	5,828	5,999	-6.5	1,931	2,066	1,503	-3.4	7,622	7,894	7,502	באר שבע
2.2	747	731	763	65.7	502	303	160	20.8	1,249	1,034	923	בני ברק
1.2	3,646	3,601	3,736	2.3	1,011	988	1,040	1.5	4,657	4,589	4,776	חדרה
-1.0	1,695	1,712	1,672	-17.8	489	595	404	-5.3	2,184	2,307	2,076	חולון
-0.3	2,452	2,459	2,554	-17.6	743	902	655	-4.9	3,195	3,361	3,209	טבריה
-1.6	2,032	2,066	2,183	2.6	603	588	478	-0.7	2,635	2,654	2,661	יפו
-2.6	3,267	3,353	3,462	17.8	1,063	902	747	1.8	4,330	4,255	4,209	כפר סבא
3.5	1,033	998	965	17.9	382	324	270	7.0	1,415	1,322	1,235	כרמיאל
-0.3	2,571	2,580	2,684	0.7	754	749	664	-0.1	3,325	3,329	3,348	נהריה עכו
1.4	3,659	3,608	3,675	-15.5	877	1,038	757	-2.4	4,536	4,646	4,432	נצרת
-1.6	3,458	3,513	3,476	26.6	1,333	1,053	847	4.9	4,791	4,566	4,323	נתניה
5.3	2,065	1,961	2,088	-8.0	740	804	550	1.4	2,805	2,765	2,638	עפולה
-2.5	3,987	4,090	4,168	15.1	1,483	1,289	900	1.7	5,470	5,379	5,068	פתח תקוה
1.2	2,204	2,177	2,276	-3.9	692	720	589	0.0	2,896	2,897	2,865	קריות
0.2	2,326	2,322	2,395	-3.7	670	696	513	-0.7	2,996	3,018	2,908	ראשון לציון
-1.4	3,963	4,019	4,164	8.4	1,518	1,401	977	1.1	5,481	5,420	5,141	רחובות
-1.2	3,685	3,730	3,807	25.5	1,629	1,298	888	5.7	5,314	5,028	4,695	רמלה
-1.9	2,387	2,434	2,364	-4.5	764	800	544	-2.6	3,151	3,234	2,908	רמת גן
-0.7	66,657	67,133	68,438	6.0	22,454	21,192	16,248	0.9	89,111	88,325	84,686	סה"כ

+

לוח 2- תביעות לדמי אבטלה, לפי סניף משנה

לחודשים יוני-אוגוסט 2015

אשורי המשך			תביעות ראשונות				סך הכל				סניף	
אחוז שינוי אוגוסט לעומת יולי	מספרים מוחלטים			אחוז שינוי אוגוסט לעומת יולי	מספרים מוחלטים			אחוז שינוי אוגוסט לעומת יולי	מספרים מוחלטים			
	08/15	07/15	06/15		08/15	07/15	06/15		08/15	07/15		06/15
-2.2	5,066	5,182	5,163	4.0	1,955	1,880	1,278	-0.6	7,021	7,062	6,441	ירושלים
-3.2	3,163	3,266	3,314	2.9	822	799	704	-2.0	3,985	4,065	4,018	תל אביב
-2.0	3,138	3,203	3,283	5.9	805	760	706	-0.5	3,943	3,963	3,989	חיפה
2.4	2,297	2,243	2,193	75.6	1,050	598	491	17.8	3,347	2,841	2,684	אשדוד
3.3	2,125	2,057	2,054	-0.2	638	639	583	2.5	2,763	2,696	2,637	אשקלון
-2.4	4,512	4,624	4,724	-4.9	1,571	1,652	1,224	-3.1	6,083	6,276	5,948	באר שבע
0.3	668	666	717	-1.7	232	236	125	-0.2	900	902	842	דימונה
-5.0	511	538	558	-28.1	128	178	154	-10.8	639	716	712	אילת
2.2	747	731	763	65.7	502	303	160	20.8	1,249	1,034	923	בני ברק
1.2	3,646	3,601	3,736	2.3	1,011	988	1,040	1.5	4,657	4,589	4,776	חדרה
-1.0	1,695	1,712	1,672	-17.8	489	595	404	-5.3	2,184	2,307	2,076	חולון
0.1	1,710	1,708	1,776	-5.7	558	592	449	-1.4	2,268	2,300	2,225	טבריה
-1.2	742	751	778	-40.3	185	310	206	-12.6	927	1,061	984	צפת
-2.9	732	754	772	-0.9	218	220	183	-2.5	950	974	955	יפו
-0.9	1,300	1,312	1,411	4.6	385	368	295	0.3	1,685	1,680	1,706	בת ים
-3.3	2,196	2,272	2,329	10.7	681	615	485	-0.3	2,877	2,887	2,814	כפר סבא
-0.9	1,071	1,081	1,133	33.1	382	287	262	6.2	1,453	1,368	1,395	הרצליה
3.5	1,033	998	965	17.9	382	324	270	7.0	1,415	1,322	1,235	כרמיאל
-2.9	1,416	1,459	1,513	-13.1	399	459	377	-5.4	1,815	1,918	1,890	נהריה
3.0	1,155	1,121	1,171	22.4	355	290	287	7.0	1,510	1,411	1,458	עכו
-0.5	3,072	3,087	3,123	-24.7	629	835	633	-5.6	3,701	3,922	3,756	נצרת
12.7	587	521	552	22.2	248	203	124	15.3	835	724	676	נצרת עלית
-1.6	3,458	3,513	3,476	26.6	1,333	1,053	847	4.9	4,791	4,566	4,323	נתניה
2.5	1,320	1,288	1,411	-11.4	492	555	378	-1.7	1,812	1,843	1,789	עפולה
10.7	745	673	677	-0.4	248	249	172	7.7	993	922		מגדל העמק
-2.5	3,987	4,090	4,168	15.1	1,483	1,289	900	1.7	5,470	5,379	5,068	פתח תקוה
1.2	2,204	2,177	2,276	-3.9	692	720	589	0.0	2,896	2,897	2,865	קריות
0.2	2,326	2,322	2,395	-3.7	670	696	513	-0.7	2,996	3,018	2,908	ראשון לציון
-2.0	2,793	2,849	2,901	19.5	1,156	967	664	3.5	3,949	3,816	3,565	רחובות
1.3	324	320	349	-18.2	112	137	83	-4.6	436	457	432	קרית מלאכי
-0.5	846	850	914	-15.8	250	297	230	-4.4	1,096	1,147	1,144	קרית גת
-0.2	3,537	3,543	3,547	25.6	1,621	1,291	882	6.7	5,158	4,834	4,429	רמלה
-20.9	148	187	260	14.3	8	7	6	-19.6	156	194	266	בית שמש
-1.9	2,387	2,434	2,364	-4.5	764	800	544	-2.6	3,151	3,234	2,908	רמת גן
-0.7	66,657	67,133	68,438	6.0	22,454	21,192	16,248	0.9	89,111	88,325	84,686	סה"כ

לוח 3 - תביעות לדמי אבטלה שהוגשו בסניפי המוסד לביטוח לאומי

לשנים 1992 - 2015

אישור המשך												תביעות ראשונות				סך הכל				תקופה
תונים מנוכי עונתיות		מקוריים		תונים מנוכי עונתיות		מקוריים		תונים מנוכי עונתיות		מקוריים		תונים מנוכי עונתיות		מקוריים						
אחוז שינוי לעומת חודש	מספרים מוחלטים	אחוז שינוי לעומת חודש	מספרים מוחלטים	אחוז שינוי לעומת חודש	מספרים מוחלטים	אחוז שינוי לעומת חודש	מספרים מוחלטים	אחוז שינוי לעומת חודש	מספרים מוחלטים	אחוז שינוי לעומת חודש	מספרים מוחלטים	אחוז שינוי לעומת חודש	מספרים מוחלטים	אחוז שינוי לעומת חודש	מספרים מוחלטים					
			67,470				14,509								81,979	1992				
		-5.5	63,792			-16.4	12,123			-7.4	75,915				75,915	1993				
		-15.7	53,774			-3.3	11,728			-14.5	64,937				64,937	1994				
		5.6	56,782			0.9	11,838			5.7	68,620				68,620	1995				
		9.3	62,068			11.3	13,179			9.7	75,247				75,247	1996				
		29.3	80,254			22.2	16,105			28.1	96,360				96,360	1997				
		13.2	90,867			7.0	17,227			12.2	108,094				108,094	1998				
		-0.5	90,384			2.4	17,637			-0.1	108,021				108,021	1999				
		-2.1	88,498			-3.0	17,109			-2.2	105,607				105,607	2000				
		9.3	96,691			18.0	20,195			10.7	116,886				116,886	2001				
		3.8	100,352			-11.3	17,909			1.2	118,261				118,261	2002				
		-27.8	72,467			-13.5	15,495			-25.7	87,921				87,921	2003				
		-15.5	61,213			-9.5	14,026			-14.4	75,239				75,239	2004				
		-6.0	57,565			-	14,029			-4.8	71,594				71,594	2005				
		-4.5	54,947			2.2	14,331			-3.2	69,278				69,278	2006				
		-9.6	49,646			-8.0	13,178			-9.3	62,824				62,824	2007				
		-6.4	46,492			0.8	13,281			-4.9	59,773				59,773	2008				
		52.4	70,839			34.2	17,820			48.3	88,659				88,659	2009				
		-13.6	61,205			-17.9	14,627			-14.5	75,832				75,832	2010				
		-6.7	57,079			1.1	14,789			-5.2	71,869				71,869	2011				
		4.7	59,779			9.8	16,237			5.8	76,016				76,016	2012				
		12.0	66,968			8.1	17,560			11.2	84,527				84,527	2013				
		4.6	70,079			-0.4	17,481			3.6	87,560				87,560	2014				
	68,448		68,080		17,459		17,479		85,907		85,559		85,559		85,559	ינואר 2014-אוגוסט 2014				
-0.6	68,017	-0.7	67,636	-0.7	17,329	-0.8	17,342	-0.7	85,346	-0.7	84,977		84,977		84,977	ינואר 2015-אוגוסט 2015				
	70,259		70,106		17,164		18,408		87,423		88,514		88,514		88,514	ינואר 2014				
0.0	70,234	-1.3	69,164	2.4	17,577	-15.5	15,560	0.4	87,811	-4.3	84,724		84,724		84,724	פברואר				
-1.5	69,150	1.9	70,468	-1.6	17,292	2.2	15,902	-1.6	86,442	1.9	86,370		86,370		86,370	מרץ				
-13.7	59,655	-14.1	60,563	2.3	17,682	-21.7	12,455	-10.5	77,337	-15.5	73,018		73,018		73,018	אפריל				
16.7	69,634	14.0	69,065	-7.8	16,309	29.6	16,143	11.1	85,943	16.7	85,208		85,208		85,208	מאי				
-1.1	68,837	-1.4	68,108	7.2	17,490	-1.3	15,940	0.4	86,327	-1.4	84,048		84,048		84,048	יוני				
1.8	70,063	1.1	68,866	3.4	18,077	43.9	22,933	2.1	88,140	9.2	91,799		91,799		91,799	יולי				
-0.4	69,754	-0.8	68,303	0.0	18,078	-1.9	22,491	-0.3	87,832	-1.1	90,794		90,794		90,794	אוגוסט				
1.2	70,581	12.7	77,008	35.0	24,402	-6.5	21,032	8.1	94,983	8.0	98,040		98,040		98,040	ספטמבר				
-6.7	65,849	-17.7	63,406	-55.3	10,912	-37.8	13,092	-19.2	76,761	-22.0	76,498		76,498		76,498	אוקטובר				
8.5	71,460	15.5	73,214	39.6	15,238	15.7	15,144	12.9	86,698	15.5	88,358		88,358		88,358	נובמבר				
16.9	83,538	12.9	82,678	34.3	20,458	36.5	20,674	20.0	103,996	17.0	103,352		103,352		103,352	דצמבר				
	0		0		0		0		0		0		0		0	2015				
-13.5	72,230	-10.8	73,774	-14.1	17,567	-10.3	18,551	-13.7	89,797	-10.7	92,325		92,325		92,325	ינואר				
-2.1	70,703	-4.4	70,492	5.3	18,494	-9.9	16,722	-0.7	89,197	-5.5	87,214		87,214		87,214	פברואר				
-0.9	70,050	2.1	71,977	-3.2	17,901	-1.7	16,437	-1.4	87,951	1.4	88,414		88,414		88,414	מרץ				
-18.6	57,043	-25.5	53,647	-7.2	16,607	-27.9	11,847	-16.3	73,650	-25.9	65,494		65,494		65,494	אפריל				
21.1	69,086	28.6	68,968	-1.5	16,356	29.0	15,282	16.0	85,442	28.6	84,250		84,250		84,250	מאי				
0.0	69,064	-0.8	68,438	5.7	17,296	6.3	16,248	1.1	86,360	0.5	84,686		84,686		84,686	יוני				
-1.7	67,912	-1.9	67,133	-4.3	16,560	30.4	21,192	-2.2	84,472	4.3	88,325		88,325		88,325	יולי				
0.2	68,048	-0.7	66,657	7.8	17,853	6.0	22,454	1.7	85,901	0.9	89,111		89,111		89,111	אוגוסט				