



המוסד לביטוח לאומי
מנהל המחקר והתכנון

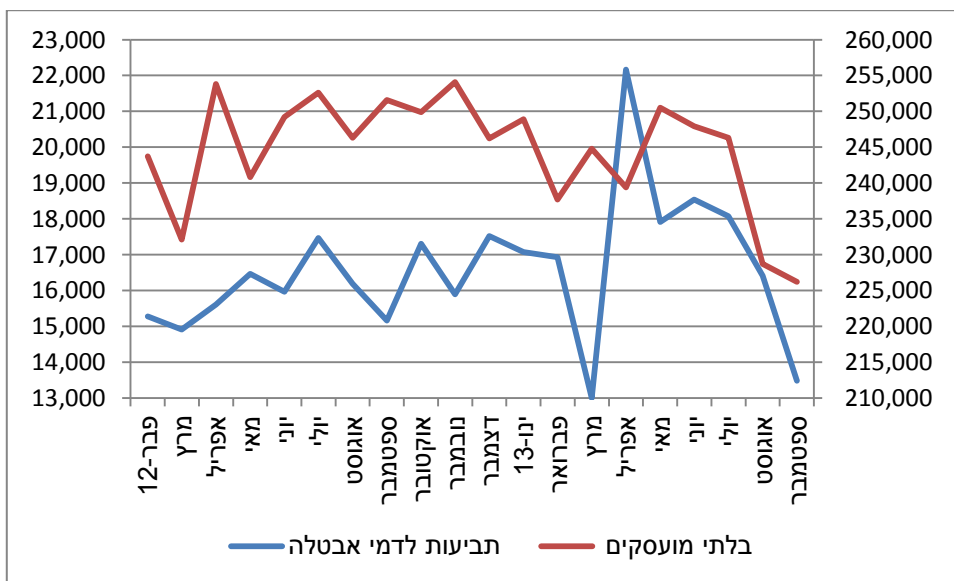
כ"ח תשרי תשע"ד
2 אוקטובר, 2013

אל: פרופ' שלמה מור-יוסף
מנכ"ל הביטוח הלאומי

תביעות לדמי אבטלה, ספטמבר 2013

בחודש ספטמבר 2013 הוגשו בסניפי המוסד לביטוח לאומי כ-13,500 תביעות חדשות לדמי אבטלה (בניכוי גורמים עונתיים) – ירידה של כ-18% לעומת חודש קודם. כמדי שנה יש ירידה בחודשי החגים למרות ניכוי השפעת החגים. כנראה המעסיקים דוחים את פיטורי העובדים לאחר החגים, לכן צפוי שבחודש הבא תהיה עלייה משמעותית במספר התובעים החדשים. גם בשיעור האבטלה במשק לחודש האחרון שפורסם אתמול על ידי הלשכה המרכזית לסטטיסטיקה נרשמה ירידה.

תביעות לדמי אבטלה של החודש השוטף ושיעור אבטלה של החודש הקודם (בניכוי גורמים עונתיים)



בברכה,

אסתר טולדנו ושנטל וסרשטיין

לוח 1 - תביעות לדמי אבטלה שהוגשו בסניפי המוסד לביטוח לאומי

לחודשים יולי-ספטמבר 2013

אשורי המשך				תביעות ראשונות				סך הכל				סניף
אחוז שינוי ספטמבר לעומת	מספרים מוחלטים			אחוז שינוי ספטמבר לעומת אוגוסט	מספרים מוחלטים			אחוז שינוי ספטמבר לעומת אוגוסט	מספרים מוחלטים			
	09/13	08/13	07/13		09/13	08/13	07/13		09/13	08/13	07/13	
10.8	4,052	3,658	3,913	-19.9	1,032	1,289	1,351	2.8	5,084	4,947	5,264	ירושלים
4.0	3,676	3,536	3,609	-29.6	627	891	1,004	-2.8	4,303	4,427	4,613	תל אביב
1.8	3,911	3,841	3,820	-43.3	551	972	980	-7.3	4,462	4,813	4,800	חיפה
7.8	2,366	2,195	2,074	-12.5	541	618	642	3.3	2,907	2,813	2,716	אשדוד
7.0	2,142	2,002	2,003	-39.6	373	618	633	-4.0	2,515	2,620	2,636	אשקלון
15.2	6,107	5,301	5,164	-37.6	1,202	1,927	2,248	1.1	7,309	7,228	7,412	באר שבע
9.3	884	809	742	-51.3	206	423	253	-11.5	1,090	1,232	995	בני ברק
6.3	3,835	3,609	3,591	-31.2	632	919	1,231	-1.3	4,467	4,528	4,822	חדרה
8.9	2,037	1,871	1,914	-27.9	379	526	692	0.8	2,416	2,397	2,606	חולון
6.4	2,494	2,343	2,347	-32.1	530	781	812	-3.2	3,024	3,124	3,159	טבריה
4.8	2,414	2,303	2,300	-35.7	401	624	676	-3.8	2,815	2,927	2,976	יפו
4.1	3,601	3,460	3,528	-33.7	663	1,000	1,022	-4.4	4,264	4,460	4,550	כפר סבא
4.8	1,306	1,246	1,259	-18.4	244	299	368	0.3	1,550	1,545	1,627	כרמיאל
6.1	2,554	2,407	2,421	-29.4	490	694	780	-1.8	3,044	3,101	3,201	נהריה עכו
4.8	3,360	3,205	3,361	-27.4	633	872	916	-2.1	3,993	4,077	4,277	נצרת
8.6	3,926	3,614	3,623	-30.6	801	1,155	1,276	-0.9	4,727	4,769	4,899	נתניה
12.6	2,226	1,977	1,958	-19.3	543	673	686	4.5	2,769	2,650	2,644	עפולה
5.6	4,452	4,214	4,313	-23.4	974	1,272	1,334	-1.1	5,426	5,486	5,647	פתח תקוה
2.5	2,325	2,269	2,262	-32.4	456	675	738	-5.5	2,781	2,944	3,000	קריות
5.4	2,525	2,396	2,386	-33.8	450	680	817	-3.3	2,975	3,076	3,203	ראשון לציון
7.5	4,480	4,169	4,138	-45.0	824	1,498	1,391	-6.4	5,304	5,667	5,529	רחובות
13.1	4,434	3,920	3,860	-41.7	906	1,554	1,392	-2.4	5,340	5,474	5,252	רמלה
5.3	2,736	2,598	2,672	-47.9	433	831	709	-7.6	3,169	3,429	3,381	רמת גן
7.3	71,843	66,943	67,258	-33.2	13,891	20,791	21,951	-2.3	85,734	87,734	89,209	סה"כ

לוח 2- תביעות לדמי אבטלה, לפי סניף משנה

לחודשים יולי-ספטמבר 2013

אשורי המשך				תביעות ראשונות				סך הכל				סניף
אחוז שינוי ספטמבר לעומת אוגוסט	מספרים מוחלטים			אחוז שינוי ספטמבר לעומת אוגוסט	מספרים מוחלטים			אחוז שינוי ספטמבר לעומת אוגוסט	מספרים מוחלטים			
	09/13	08/13	07/13		09/13	08/13	07/13		09/13	08/13	07/13	
10.8	4,052	3,658	3,913	-19.9	1,032	1,289	1,351	2.8	5,084	4,947	5,264	ירושלים
4.0	3,676	3,536	3,609	-29.6	627	891	1,004	-2.8	4,303	4,427	4,613	תל אביב
1.8	3,911	3,841	3,820	-43.3	551	972	980	-7.3	4,462	4,813	4,800	חיפה
7.8	2,366	2,195	2,074	-12.5	541	618	642	3.3	2,907	2,813	2,716	אשדוד
7.0	2,142	2,002	2,003	-39.6	373	618	633	-4.0	2,515	2,620	2,636	אשקלון
16.0	4,653	4,012	3,938	-39.9	934	1,555	1,773	0.4	5,587	5,567	5,711	באר שבע
17.8	846	718	661	-21.0	173	219	271	8.8	1,019	937	932	דימונה
6.5	608	571	565	-37.9	95	153	204	-2.9	703	724	769	אילת
9.3	884	809	742	-51.3	206	423	253	-11.5	1,090	1,232	995	בני ברק
6.3	3,835	3,609	3,591	-31.2	632	919	1,231	-1.3	4,467	4,528	4,822	חדרה
8.9	2,037	1,871	1,914	-27.9	379	526	692	0.8	2,416	2,397	2,606	חולון
2.8	1,699	1,653	1,673	-30.3	409	587	587	-5.9	2,108	2,240	2,260	טבריה
15.2	795	690	674	-37.6	121	194	225	3.6	916	884	899	צפת
6.1	846	797	800	-36.8	151	239	273	-3.8	997	1,036	1,073	יפו
4.1	1,568	1,506	1,500	-35.1	250	385	403	-3.9	1,818	1,891	1,903	בת ים
6.0	2,504	2,363	2,400	-30.8	462	668	687	-2.1	2,966	3,031	3,087	כפר סבא
0.0	1,097	1,097	1,128	-39.5	201	332	335	-9.2	1,298	1,429	1,463	הרצליה
4.8	1,306	1,246	1,259	-18.4	244	299	368	0.3	1,550	1,545	1,627	כרמיאל
5.7	1,450	1,372	1,423	-25.6	296	398	474	-1.4	1,746	1,770	1,897	נהריה
6.7	1,104	1,035	998	-34.5	194	296	306	-2.5	1,298	1,331	1,304	עכו
1.9	2,548	2,500	2,619	-11.9	527	598	742	-0.7	3,075	3,098	3,361	נצרת
15.2	812	705	742	-61.3	106	274	174	-6.2	918	979	916	נצרת עלית
8.6	3,926	3,614	3,623	-30.6	801	1,155	1,276	-0.9	4,727	4,769	4,899	נתניה
8.5	1,613	1,486	1,494	-5.1	444	468	497	5.3	2,057	1,954	1,991	עפולה
24.8	613	491	464	-51.7	99	205	189	2.3	712	696		מגדל העמק
5.6	4,452	4,214	4,313	-23.4	974	1,272	1,334	-1.1	5,426	5,486	5,647	פתח תקוה
2.5	2,325	2,269	2,262	-32.4	456	675	738	-5.5	2,781	2,944	3,000	קרית
5.4	2,525	2,396	2,386	-33.8	450	680	817	-3.3	2,975	3,076	3,203	ראשון לציון
6.8	3,205	3,000	2,999	-44.9	584	1,059	931	-6.7	3,789	4,059	3,930	רחובות
16.1	419	361	344	-52.5	57	120	130	-1.0	476	481	474	קרית מלאך
5.9	856	808	795	-42.6	183	319	330	-7.8	1,039	1,127	1,125	קרית גת
9.7	3,574	3,258	3,198	-38.6	748	1,218	1,036	-3.4	4,322	4,476	4,234	רמלה
29.9	860	662	662	-53.0	158	336	356	2.0	1,018	998	1,018	בית שמש
5.3	2,736	2,598	2,672	-47.9	433	831	709	-7.6	3,169	3,429	3,381	רמת גן
7.3	71,843	66,943	67,258	-33.2	13,891	20,791	21,951	-2.3	85,734	87,734	89,209	סה"כ

לוח 3 - תביעות לדמי אבטלה שהוגשו בסניפי המוסד לביטוח לאומי

לשנים 1992 - 2013

אישור המשך				תביעות ראשונות				סך הכל				תקופה
תונים מנכי עונתיו		מקוריים		תונים מנכי עונתיו		מקוריים		תונים מנכי עונתיו		מקוריים		
אחוז שינוי לעומת	מספרים מוחלטים	אחוז שינוי לעומת	מספרים מוחלטים	אחוז שינוי לעומת	מספרים מוחלטים	אחוז שינוי לעומת	מספרים מוחלטים	אחוז שינוי לעומת	מספרים מוחלטים	אחוז שינוי לעומת	מספרים מוחלטים	
			67,470				14,509				81,979	1992
		-5.5	63,792			-16.4	12,123			-7.4	75,915	1993
		-15.7	53,774			-3.3	11,728			-14.5	64,937	1994
		5.6	56,782			0.9	11,838			5.7	68,620	1995
		9.3	62,068			11.3	13,179			9.7	75,247	1996
		29.3	80,254			22.2	16,105			28.1	96,360	1997
		13.2	90,867			7.0	17,227			12.2	108,094	1998
		-0.5	90,384			2.4	17,637			-0.1	108,021	1999
		-2.1	88,498			-3.0	17,109			-2.2	105,607	2000
		9.3	96,691			18.0	20,195			10.7	116,886	2001
		3.8	100,352			-11.3	17,909			1.2	118,261	2002
		-27.8	72,467			-13.5	15,495			-25.7	87,921	2003
		-15.5	61,213			-9.5	14,026			-14.4	75,239	2004
		-6.0	57,565			-	14,029			-4.8	71,594	2005
		-4.5	54,947			2.2	14,331			-3.2	69,278	2006
		-9.6	49,646			-8.0	13,178			-9.3	62,824	2007
		-6.4	46,492			0.8	13,281			-4.9	59,773	2008
		52.4	70,839			34.2	17,820			48.3	88,659	2009
		-13.6	61,205			-17.9	14,627			-14.5	75,832	2010
		-6.7	57,079			1.1	14,789			-5.2	71,869	2011
		4.7	59,779			9.8	16,237			5.8	76,016	2012
	59,179		59,430		15,980		15,909		75,159		75,339	ינואר-ספטמבר 2012
10.5	65,410	11.0	65,965	6.8	17,066	6.6	16,961	9.7	82,477	10.1	82,926	ינואר-ספטמבר 2013
												2012
0.2	57,798	1.7	57,570	11.8	16,774	2.6	17,103	2.6	74,572	4.9	74,673	ינואר
0.9	58,328	-1.6	56,635	-8.9	15,281	-16.5	14,280	-1.3	73,609	-5.0	70,915	פברואר
-1.3	57,592	3.8	58,763	-2.4	14,913	0.7	14,380	-1.5	72,505	3.1	73,143	מרץ
1.4	58,376	-1.0	58,169	4.6	15,606	-21.5	11,291	2.0	73,982	-5.0	69,460	אפריל
-0.3	58,172	1.2	58,881	5.5	16,469	41.2	15,945	0.9	74,641	7.7	74,826	מאי
-1.2	57,501	-0.9	58,361	-3.1	15,964	-8.5	14,585	-1.6	73,465	-2.5	72,946	יוני
5.2	60,512	1.6	59,268	9.4	17,464	37.7	20,084	6.1	77,976	8.8	79,352	יולי
0.4	60,725	0.1	59,325	-7.3	16,189	2.1	20,501	-1.4	76,914	0.6	79,826	אוגוסט
4.7	63,606	14.4	67,894	-6.4	15,159	-26.8	15,012	2.4	78,765	3.9	82,906	ספטמבר
-6.9	59,245	-16.6	56,624	14.2	17,306	19.5	17,932	-2.8	76,551	-10.1	74,556	אוקטובר
5.7	62,598	12.1	63,472	-8.1	15,897	-5.9	16,881	2.5	78,495	7.8	80,353	נובמבר
0.4	62,863	-1.7	62,389	10.2	17,522	-0.2	16,849	2.4	80,385	-1.4	79,238	דצמבר
												2013
1.1	63,549	1.4	63,279	-2.6	17,074	7.2	18,061	0.3	80,623	2.7	81,340	ינואר
1.3	64,345	-0.8	62,782	-0.8	16,930	-14.9	15,374	0.8	81,275	-3.9	78,156	פברואר
-2.0	63,078	2.1	64,078	-23.2	13,003	-20.9	12,164	-6.4	76,081	-2.4	76,242	מרץ
2.1	64,397	2.8	65,857	70.5	22,164	30.9	15,918	13.8	86,561	7.3	81,775	אפריל
1.0	65,066	-1.5	64,864	-19.2	17,917	10.7	17,615	-4.1	82,983	0.9	82,479	מאי
2.5	66,684	3.0	66,780	3.4	18,535	-4.1	16,884	2.7	85,219	1.4	83,664	יוני
2.4	68,265	0.7	67,258	-2.5	18,076	30.0	21,951	1.3	86,341	6.6	89,209	יולי
-1.1	67,538	-0.5	66,943	-9.2	16,415	-5.3	20,791	-2.8	83,953	-1.7	87,734	אוגוסט
-2.6	65,772	7.3	71,843	-17.9	13,483	-33.2	13,891	-5.6	79,255	-2.3	85,734	ספטמבר