



המוסד לביטוח לאומי  
מנהל המחקר והתכנון

י"ט במר חשון תשע"ו  
10 נובמבר, 2015

**הנדון: תביעות לדמי אבטלה, אוקטובר 2015**

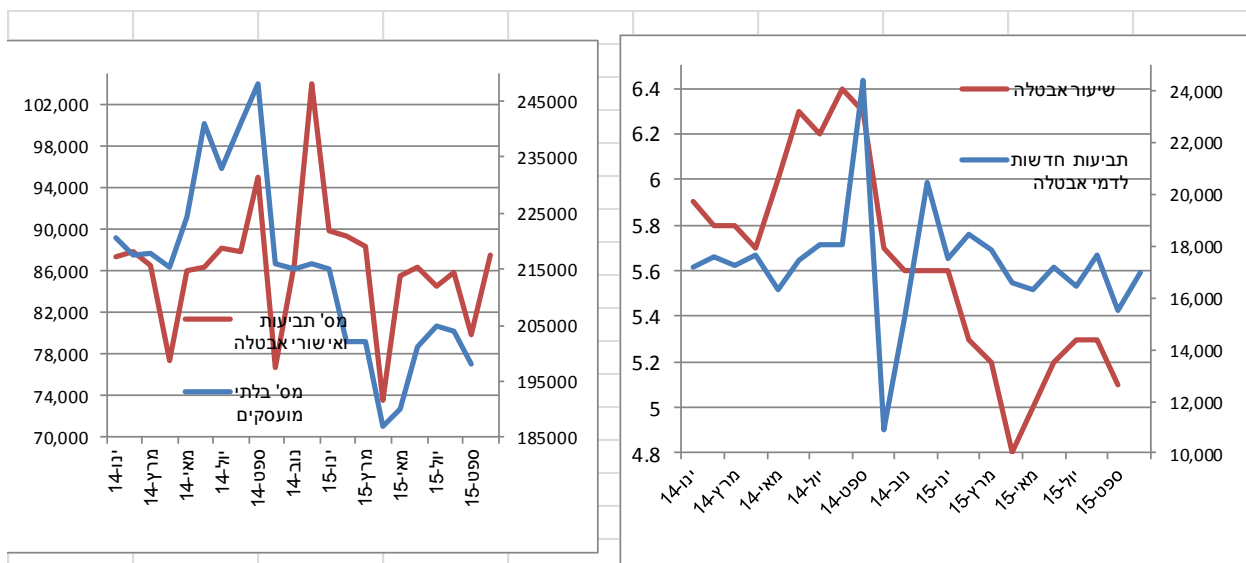
מאת  
שנטל ווסרשטיין

בחדש אוקטובר 2015 הוגשו בסניפי המוסד לביטוח לאומי כ-17,000 תביעות חדשות לדמי אבטלה (בניכוי גורמים עונתיים). זוהי עלייה של כ-9% לעומת החודש הקודם. יחד עם זאת מספר התביעות החדשות הממוצע ב-10 החודשים הראשונים של שנת 2015 ירד בכ-3% לעומת התקופה המקבילה אשתקד.

סך התביעות באוקטובר, הכולל מובטלים חדשים (תובעים חדשים) ומובטלים שקבלו דמי אבטלה גם בחודשים קודמים ("מקבלים פעילים"), גם עלה בכ-10% לעומת ספטמבר ועומד על כ-88,000. בדומה למספר התביעות החדשות, סך התביעות בממוצע לחודש ב-10 חודשים הראשונים של השנה ירד בכ-1% בהשוואה לתקופה המקבילה אשתקד.

שיעור האבטלה במשק שמתפרסם על ידי הלשכה המרכזית לסטטיסטיקה ירד: 5.1% בספטמבר לעומת 5.3% באוגוסט 2015. שיעור ההשתתפות בכוח העבודה - 64.2% - ירד לעומת 64.5% באוגוסט 2015.

תרשים 1: תביעות חדשות לדמי אבטלה ושיעור האבטלה      תרשים 2: מס' בלתי מועסקים ותביעות לדמי אבטלה



+

לוח 1 - תביעות לדמי אבטלה שהוגשו בסניפי המוסד לביטוח לאומי

לחודשים אוגוסט-נובמבר 2015

אשורי המשך			תביעות ראשונות				סך הכל			סניף		
אחוז שינוי נובמבר לעומת ספטמבר	מספרים מוחלטים			אחוז שינוי נובמבר לעומת ספטמבר	מספרים מוחלטים			אחוז שינוי נובמבר לעומת ספטמבר	מספרים מוחלטים			
	10/15	09/15	08/15		10/15	09/15	08/15		10/15		09/15	08/15
-3.7	5,250	5,453	5,066	38.7	1,621	1,169	1,955	3.8	6,871	6,622	7,021	ירושלים
-1.0	3,090	3,120	3,163	70.0	894	526	822	9.3	3,984	3,646	3,985	תל אביב
-2.9	3,025	3,114	3,138	31.1	747	570	805	2.4	3,772	3,684	3,943	חיפה
-7.3	2,274	2,452	2,297	20.7	653	541	1,050	-2.2	2,927	2,993	3,347	אשדוד
-6.9	2,040	2,191	2,125	45.1	560	386	638	0.9	2,600	2,577	2,763	אשקלון
-4.5	5,866	6,140	5,691	52.5	1,697	1,113	1,931	4.3	7,563	7,253	7,622	באר שבע
-9.7	831	920	747	6.3	352	331	502	-5.4	1,183	1,251	1,249	בני ברק
-1.2	3,673	3,716	3,646	75.0	966	552	1,011	8.7	4,639	4,268	4,657	חדרה
-2.6	1,774	1,822	1,695	18.1	457	387	489	1.0	2,231	2,209	2,184	חולון
-3.8	2,505	2,605	2,452	59.1	770	484	743	6.0	3,275	3,089	3,195	טבריה
-4.0	2,016	2,101	2,032	50.0	543	362	603	3.9	2,559	2,463	2,635	יפו
-1.9	3,294	3,358	3,267	51.1	932	617	1,063	6.3	4,226	3,975	4,330	כפר סבא
-6.9	1,009	1,084	1,033	49.0	359	241	382	3.2	1,368	1,325	1,415	כרמיאל
-3.7	2,636	2,738	2,571	68.7	754	447	754	6.4	3,390	3,185	3,325	נהריה עכו
-6.3	3,568	3,809	3,659	25.5	719	573	877	-2.2	4,287	4,382	4,536	נצרת
-2.2	3,596	3,676	3,458	45.3	991	682	1,333	5.3	4,587	4,358	4,791	נתניה
-3.7	2,126	2,207	2,065	44.8	679	469	740	4.8	2,805	2,676	2,805	עפולה
-2.3	4,116	4,214	3,987	16.2	1,081	930	1,483	1.0	5,197	5,144	5,470	פתח תקוה
-1.9	2,301	2,346	2,204	59.6	664	416	692	7.3	2,965	2,762	2,896	קריות
-2.4	2,318	2,374	2,326	69.9	700	412	670	8.3	3,018	2,786	2,996	ראשון לציון
-6.6	4,056	4,341	3,963	41.3	1,177	833	1,518	1.1	5,233	5,174	5,481	רחובות
-3.3	3,962	4,099	3,685	37.6	1,197	870	1,629	3.8	5,159	4,969	5,314	רמלה
-6.1	2,340	2,492	2,387	32.7	572	431	764	-0.4	2,912	2,923	3,151	רמת גן
-3.8	67,666	70,372	66,657	43.0	19,085	13,342	22,454	3.6	86,751	83,714	89,111	סה"כ

לוח 2- תביעות לדמי אבטלה, לפי סניף משנה

לחודשים אוגוסט-נובמבר 2015

אשורי המשך				תביעות ראשונות				סך הכל				סניף
אחוז שינוי נובמבר לעומת ספטמבר	מספרים מוחלטים			אחוז שינוי נובמבר לעומת ספטמבר	מספרים מוחלטים			אחוז שינוי נובמבר לעומת ספטמבר	מספרים מוחלטים			
	10/15	09/15	08/15		10/15	09/15	08/15		10/15	09/15	08/15	
-3.7	5,250	5,453	5,066	38.7	1,621	1,169	1,955	3.8	6,871	6,622	7,021	ירושלים
-1.0	3,090	3,120	3,163	70.0	894	526	822	9.3	3,984	3,646	3,985	תל אביב
-2.9	3,025	3,114	3,138	31.1	747	570	805	2.4	3,772	3,684	3,943	חיפה
-7.3	2,274	2,452	2,297	20.7	653	541	1,050	-2.2	2,927	2,993	3,347	אשדוד
-6.9	2,040	2,191	2,125	45.1	560	386	638	0.9	2,600	2,577	2,763	אשקלון
-5.0	4,587	4,827	4,512	55.6	1,372	882	1,571	4.4	5,959	5,709	6,083	באר שבע
-3.1	739	763	668	38.8	168	121	232	2.6	907	884	900	דימונה
-1.8	540	550	511	42.7	157	110	128	5.6	697	660	639	אילת
-9.7	831	920	747	6.3	352	331	502	-5.4	1,183	1,251	1,249	בני ברק
-1.2	3,673	3,716	3,646	75.0	966	552	1,011	8.7	4,639	4,268	4,657	חדרה
-2.6	1,774	1,822	1,695	18.1	457	387	489	1.0	2,231	2,209	2,184	חולון
-2.2	1,708	1,746	1,710	53.0	537	351	558	7.1	2,245	2,097	2,268	טבריה
-7.2	797	859	742	75.2	233	133	185	3.8	1,030	992	927	צפת
-1.0	757	765	732	37.2	203	148	218	5.1	960	913	950	יפו
-5.8	1,259	1,336	1,300	58.9	340	214	385	3.2	1,599	1,550	1,685	בת ים
-3.5	2,199	2,279	2,196	82.5	761	417	681	9.8	2,960	2,696	2,877	כפר סבא
1.5	1,095	1,079	1,071	-14.5	171	200	382	-1.0	1,266	1,279	1,453	הרצליה
-6.9	1,009	1,084	1,033	49.0	359	241	382	3.2	1,368	1,325	1,415	כרמיאל
-1.6	1,496	1,520	1,416	86.6	487	261	399	11.3	1,983	1,781	1,815	נהריה
-6.4	1,140	1,218	1,155	43.5	267	186	355	0.2	1,407	1,404	1,510	עכו
-9.0	2,895	3,183	3,072	21.6	541	445	629	-5.3	3,436	3,628	3,701	נצרת
7.5	673	626	587	39.1	178	128	248	12.9	851	754	835	נצרת עלית
-2.2	3,596	3,676	3,458	45.3	991	682	1,333	5.3	4,587	4,358	4,791	נתניה
-7.3	1,268	1,368	1,320	52.8	498	326	492	4.3	1,766	1,694	1,812	עפולה
2.3	858	839	745	26.6	181	143	248	5.8	1,039	982		מגדל העמק
-2.3	4,116	4,214	3,987	16.2	1,081	930	1,483	1.0	5,197	5,144	5,470	פתח תקוה
-1.9	2,301	2,346	2,204	59.6	664	416	692	7.3	2,965	2,762	2,896	קריות
-2.4	2,318	2,374	2,326	69.9	700	412	670	8.3	3,018	2,786	2,996	ראשון לציון
-4.1	2,984	3,111	2,793	41.9	840	592	1,156	3.3	3,824	3,703	3,949	רחובות
-14.9	315	370	324	6,700.0	68	1	112	3.2	383	371	436	קרית מלאכי
-12.0	757	860	846	307.6	269	66	250	10.8	1,026	926	1,096	קרית גת
-2.6	3,912	4,017	3,537	586.8	1,195	174	1,621	21.9	5,107	4,191	5,158	רמלה
-39.0	50	82	148	-99.8	2	870	8	-94.5	52	952	156	בית שמש
-6.1	2,340	2,492	2,387	32.7	572	431	764	-0.4	2,912	2,923	3,151	רמת גן
-3.8	67,666	70,372	66,657	43.0	19,085	13,342	22,454	3.6	86,751	83,714	89,111	סה"כ

לוח 3 - תביעות לדמי אבטלה שהוגשו בסניפי המוסד לביטוח לאומי

לשנים 1992 - 2015

אישור המשך		תביעות ראשונות				סך הכל				תקופה
נתונים מקוריים		נתונים מקוריים		נתונים מקוריים		נתונים מקוריים		נתונים מקוריים		
אחוז שינוי לעומת חודש מוחלטים	מספרים מוחלטים	אחוז שינוי לעומת חודש מוחלטים	מספרים מוחלטים	אחוז שינוי לעומת חודש מוחלטים	מספרים מוחלטים	אחוז שינוי לעומת חודש מוחלטים	מספרים מוחלטים	אחוז שינוי לעומת חודש מוחלטים	מספרים מוחלטים	
	67,470		14,509		81,979		1992			
-5.5	63,792	-16.4	12,123	-7.4	75,915		1993			
-15.7	53,774	-3.3	11,728	-14.5	64,937		1994			
5.6	56,782	0.9	11,838	5.7	68,620		1995			
9.3	62,068	11.3	13,179	9.7	75,247		1996			
29.3	80,254	22.2	16,105	28.1	96,360		1997			
13.2	90,867	7.0	17,227	12.2	108,094		1998			
-0.5	90,384	2.4	17,637	-0.1	108,021		1999			
-2.1	88,498	-3.0	17,109	-2.2	105,607		2000			
9.3	96,691	18.0	20,195	10.7	116,886		2001			
3.8	100,352	-11.3	17,909	1.2	118,261		2002			
-27.8	72,467	-13.5	15,495	-25.7	87,921		2003			
-15.5	61,213	-9.5	14,026	-14.4	75,239		2004			
-6.0	57,565	-	14,029	-4.8	71,594		2005			
-4.5	54,947	2.2	14,331	-3.2	69,278		2006			
-9.6	49,646	-8.0	13,178	-9.3	62,824		2007			
-6.4	46,492	0.8	13,281	-4.9	59,773		2008			
52.4	70,839	34.2	17,820	48.3	88,659		2009			
-13.6	61,205	-17.9	14,627	-14.5	75,832		2010			
-6.7	57,079	1.1	14,789	-5.2	71,869		2011			
4.7	59,779	9.8	16,237	5.8	76,016		2012			
12.0	66,968	8.1	17,560	11.2	84,527		2013			
4.6	70,079	-0.4	17,481	3.6	87,560		2014			
	68,402		17,498		85,900		ינואר 2014-אוקטובר 2014			
-0.6	68,001	-0.9	17,059	-1.0	85,060	-1.0	ינואר 2015-אוקטובר 2015			
	70,259		17,164		87,423		2014			
0.0	70,234	-1.3	17,577	-4.3	87,811		ינואר			
-1.5	69,150	1.9	17,292	1.9	86,442		פברואר			
-13.7	59,655	-14.1	17,682	-10.5	77,337	-15.5	מרץ			
16.7	69,634	14.0	16,309	11.1	85,943	16.7	אפריל			
-1.1	68,837	-1.4	17,490	-1.3	86,327	-1.4	מאי			
1.8	70,063	1.1	18,077	2.1	88,140	9.2	יוני			
-0.4	69,754	-0.8	18,078	-1.9	87,832	-1.1	יולי			
1.2	70,581	12.7	24,402	8.1	94,983	8.0	אוגוסט			
-6.7	65,849	-17.7	10,912	-19.2	76,761	-22.0	ספטמבר			
8.5	71,460	15.5	15,238	12.9	86,698	15.5	אוקטובר			
16.9	83,538	12.9	20,458	20.0	103,996	17.0	נובמבר			
	0		36.5	20,674	17.0	103,352		דצמבר		
	0							2015		
-13.4	72,359	-10.8	17,514	-10.3	89,873	-10.7	ינואר			
-2.1	70,851	-4.4	18,444	-9.9	89,295	-5.5	פברואר			
-0.6	70,418	2.1	17,868	-1.7	88,286	1.4	מרץ			
-19.2	56,923	-25.5	16,604	-16.7	73,527	-25.9	אפריל			
21.6	69,199	28.6	16,329	16.3	85,528	28.6	מאי			
-0.1	69,147	-0.8	17,221	6.3	86,368	0.5	יוני			
-1.6	68,014	-1.9	16,429	-2.2	84,443	4.3	יולי			
0.3	68,205	-0.7	17,639	1.7	85,844	0.9	אוגוסט			
-5.7	64,340	5.6	15,543	-6.0	79,883	-6.1	ספטמבר			
9.7	70,554	-3.8	17,000	9.6	87,554	3.6	אוקטובר			