



המוסד לביטוח לאומי - מוסד הביטוח לאומי
מנהל המחקר והתכנון
שד' ויצמן 13, ירושלים 91909

תשע"ח

כ' בטבת

6 נובמבר, 2018

הנדון: תביעות לדמי אבטלה, אוקטובר 2018

מאת

נתנאלה ברקלי

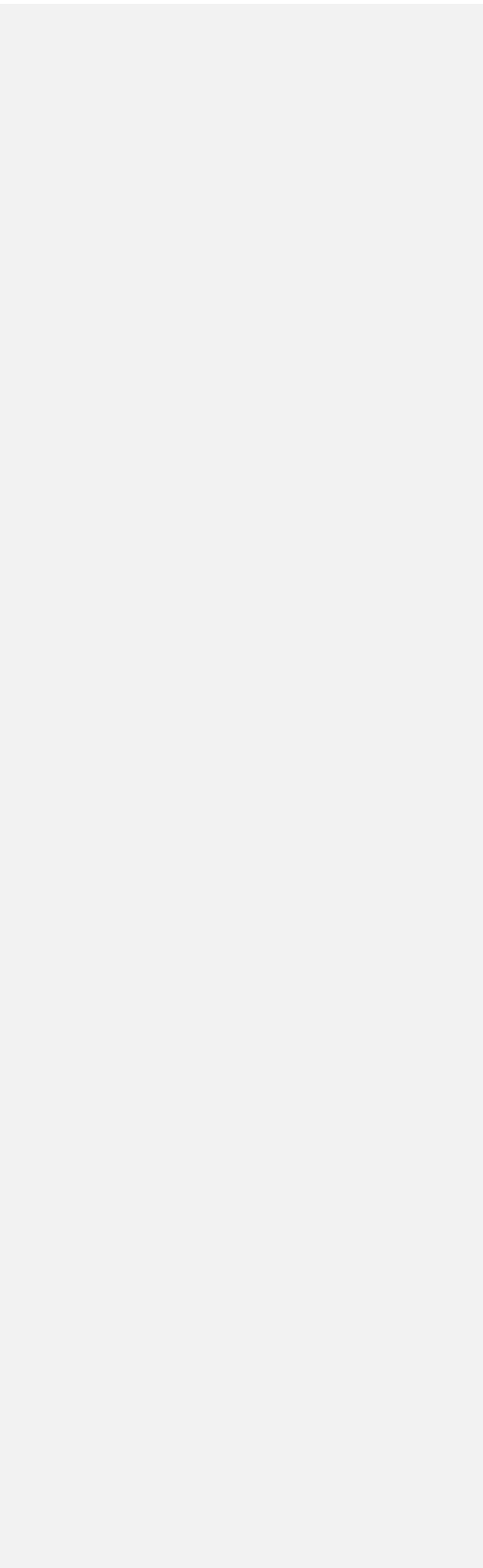
בחודש אוקטובר 2018 הוגשו בסניפי המוסד לביטוח לאומי 23,774 תביעות חדשות לדמי אבטלה, עליה בכ-78% לעומת חודש שעבר (לוח 3). לוחות 1 ו-2 מציגים את סך התביעות שהוגשו בסניפים ללא ניכוי גורמים עונתיים ולפיהם סך התביעות (חדשות ואישורי המשך) שהוגשו באוקטובר עלה בכ-13% לעומת חודש שעבר ועמד על 94,895 תביעות. עליה זו במספר התביעות הכולל ובמספר התביעות החדשות בפרט נעוצה בעובדה שחודש ספטמבר היה חודש חגים וכמעט ולא היה ניתן להגיש תביעות לדמי אבטלה, והן הוגשו עם תום החגים בחודש אוקטובר. העלייה במספר התביעות החדשות נרשמה בכל סניפי המוסד: העלייה ניכרת בסניפי קריות (21%), אשדוד (16%) וחיפה (126%).

מספר התביעות החדשות לדמי אבטלה בניכוי גורמים עונתיים באוקטובר 2018 עלה ב-72% לעומת חודש ספטמבר 2018 ועמד על כ-23,432 תביעות (לוח 3), מספר התביעות של מקבלים פעילים (אישורי המשך) עלה בכ-27% וסך התביעות עלה בכ-35% בין שני החודשים, בעיקר מאותה הסיבה לעלייה במספר התביעות ללא ניכוי עונתיים. בהשוואה של הממוצע לחודשים ינואר-אוקטובר 2018 לתקופה המקבילה ב-2017 אנו מקבלים עליה בכ-7%-6% במספר תביעות ההמשך, מספר תביעות חדשות ובמספר התביעות הכולל (לוח 3).

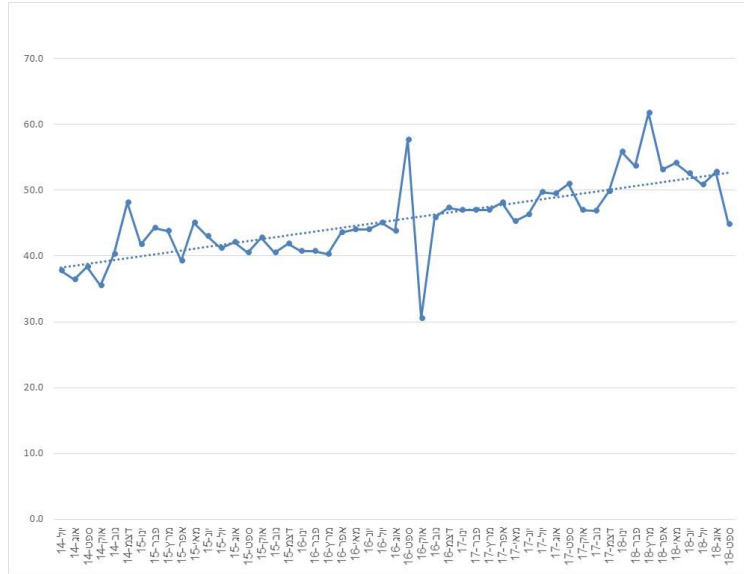
שיעור האבטלה במשק, שמתפרסם מאז 2012 בכל חודש על ידי הלשכה המרכזית לסטטיסטיקה (לפני כן הדיווח היה רבעוני), נותר ללא שינוי מאז אפריל 2018 - 4.0%. מספר הבלתי מועסקים עלה בחודש ספטמבר 2018 ב-2.5% לעומת חודש אוגוסט 2018 מ-162,000 ל-166,000 ושיעור ההשתתפות בכוח אדם נותר ללא שינוי ועמד בספטמבר 2018 על 64%. תרשים 1 מציג את סך התביעות לדמי אבטלה מתוך סך הבלתי מועסקים. מתרשים זה עולה שממשיכה מגמת עליה בשיעור "הכיסוי" של דמי אבטלה, כלומר ביטוח האבטלה "מכסה" יותר מובטלים מבעבר מאחר שמספר מקבלי אבטלה הכולל מתוך סך הבלתי מועסקים (שיעור "הכיסוי") נמצא במגמת עליה, אולם יש לשים לב כי שיעור הכיסוי ירד מ-53% באוגוסט 2018 ל-45% בספטמבר, וזאת בשל השפעת הירידה בסך התביעות לאבטלה והעלייה במספר הבלתי מועסקים. תרשים 2 מחזק את הנאמר לעיל מאחר ששיעור התביעות החדשות מתוך סך מקבלי אבטלה והמועסקים שומר על יציבות בעוד ששיעור האבטלה נמצא במגמת ירידה.

מעוצב: אחרי: 5.1 ס"מ

מעוצב: גופן: מודגש, גופן עברית ושפות אחרות: מודגש, אל תבדוק איות או דקדוק

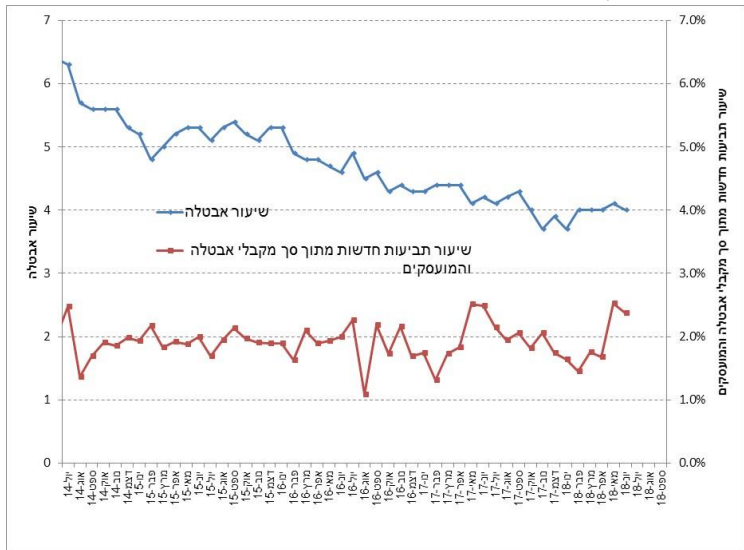


תרשים 1: סך התביעות לדמי אבטלה מתוך סך הבלתי מועסקים* (שיעור "הכיסוי")



ניתוני הלמ"ס – שיעור האבטלה ומספר הבלתי מועסקים מתייחסים לחודש הקודם, על כן הגרפים מוצגים בהתאם.

תרשים 2: שיעור תביעות חדשות לדמי אבטלה מתוך סך המועסקים וסך מקבלי דמי אבטלה בהשוואה לשיעור האבטלה



ניתוני הלמ"ס – שיעור האבטלה ומספר הבלתי מועסקים מתייחסים לחודש הקודם, על כן הגרפים מוצגים בהתאם.

לוח 1 - תביעות לדמי אבטלה שהוגשו בסניפי המוסד לביטוח לאומי

לחודשים אוגוסט 2018-אוקטובר 2018

סניף	אשרי המשך			תביעות ראשונות			סך הכל					
	אחוז שינוי אוקטובר לעומת ספטמבר	מספרים מוחלטים			אחוז שינוי אוקטובר לעומת ספטמבר	מספרים מוחלטים			אחוז שינוי אוקטובר לעומת ספטמבר	מספרים מוחלטים		
		10/18	09/18	08/18		10/18	09/18	08/18		10/18	09/18	08/18
ירושלים	-2.4	5,365	5,497	5,079	62.2	2,164	1,334	2,346	10.2	7,529	6,831	7,425
תל אביב	10.2	3,723	3,379	3,569	75.0	1,136	649	785	20.6	4,859	4,028	4,354
חיפה	1.7	2,962	2,913	2,827	126.4	1,003	443	800	18.1	3,965	3,356	3,627
אשדוד	-1.6	2,323	2,360	2,442	162.3	939	358	904	20.0	3,262	2,718	3,346
אשקלון	1.6	2,261	2,225	2,212	85.8	719	387	591	14.1	2,980	2,612	2,803
באר שבע	-0.9	6,054	6,110	5,504	83.5	2,044	1,114	1,873	12.1	8,098	7,224	7,377
בני ברק	5.4	1,455	1,381	1,174	69.2	726	429	873	20.5	2,181	1,810	2,047
חדרה	-2.1	3,437	3,510	3,607	79.9	1,148	638	763	10.5	4,585	4,148	4,370
חולון	2.4	1,959	1,914	1,818	101.4	584	290	460	15.4	2,543	2,204	2,278
טבריה	1.5	2,730	2,690	2,638	79.0	936	523	704	14.1	3,666	3,213	3,342
יפו	4.0	2,079	2,000	2,004	48.8	628	422	398	11.8	2,707	2,422	2,402
כפר סבא	1.9	3,492	3,426	3,403	78.4	1,113	624	908	13.7	4,605	4,050	4,311
כרמיאל	6.6	1,292	1,212	1,200	48.0	367	248	342	13.6	1,659	1,460	1,542
נהריה עכו	-3.2	2,820	2,912	2,726	64.2	905	551	887	7.6	3,725	3,463	3,613
נצרת	-1.7	3,415	3,474	3,160	52.9	864	565	864	5.9	4,279	4,039	4,024
נתניה	2.2	3,828	3,744	3,656	79.7	1,161	646	1,191	13.6	4,989	4,390	4,847
עפולה	2.0	2,146	2,104	1,960	65.2	783	474	640	13.6	2,929	2,578	2,600
פתח תקוה	1.0	4,005	3,964	3,906	59.3	1,260	791	1,211	10.7	5,265	4,755	5,117
קרית	0.0	2,279	2,279	2,239	211.5	891	286	700	23.6	3,170	2,565	2,939
ראשון לציון	-2.9	2,342	2,413	2,404	98.4	738	372	579	10.6	3,080	2,785	2,983
רחובות	2.9	4,374	4,252	4,242	73.5	1,463	843	1,284	14.6	5,837	5,095	5,526
רמלה	4.0	4,266	4,101	3,872	55.0	1,446	933	1,420	13.5	5,712	5,034	5,292
רמת גן	1.6	2,514	2,474	2,499	64.0	756	461	660	11.4	3,270	2,935	3,159
סה"כ	1.1	71,121	70,334	68,141	77.7	23,774	13,381	21,183	13.4	94,895	83,715	89,324

לוח 2 - תביעות לדמי אבטלה לפי סניף ראשי וסניפי משנה

לחודשים אוגוסט 2018-אוקטובר 2018

סניף	סך הכל			תביעות ראשונות			אשורי המשך			
	מספרים מוחלטים			מספרים מוחלטים			מספרים מוחלטים			
	10/18	09/18	08/18	10/18	09/18	08/18	10/18	09/18	08/18	
ירושלים	7,425	6,831	7,529	62.2	2,164	1,334	2,346	5,079	5,497	5,365
תל אביב	4,354	4,028	4,859	75.0	1,136	649	785	3,569	3,379	3,723
חיפה	3,627	3,356	3,965	126.4	1,003	443	800	2,827	2,913	2,962
אשדוד	3,346	2,718	3,262	162.3	939	358	904	2,442	2,360	2,323
אשקלון	2,803	2,612	2,980	85.8	719	387	591	2,212	2,225	2,261
באר שבע	6,273	6,080	6,955	96.2	1,760	897	1,646	4,627	5,183	5,195
דימונה	948	968	996	42.8	217	152	208	740	816	779
אילת	156	176	147	3.1	67	65	19	137	111	80
בני ברק	2,047	1,810	2,181	69.2	726	429	873	1,174	1,381	1,455
חדרה	4,370	4,148	4,585	79.9	1,148	638	763	3,607	3,510	3,437
חולון	2,278	2,204	2,543	101.4	584	290	460	1,818	1,914	1,959
טבריה	2,195	1,998	2,207	54.9	519	335	475	1,720	1,663	1,688
צפת	1,147	1,215	1,068	47.9	278	188	229	918	1,027	790
קרית שמונה*			391		139					252
יפו	927	893	1,052	62.9	259	159	164	763	734	793
בת ים	1,475	1,529	1,655	40.3	369	263	234	1,241	1,266	1,286
כפר סבא	2,846	2,722	3,129	85.3	780	421	598	2,248	2,301	2,349
הרצליה	1,465	1,328	1,476	64.0	333	203	310	1,155	1,125	1,143
כרמיאל	1,542	1,460	1,659	48.0	367	248	342	1,200	1,212	1,292
נהריה	1,959	1,859	2,110	66.7	530	318	428	1,531	1,541	1,580
עכו	1,654	1,604	1,615	60.9	375	233	459	1,195	1,371	1,240
נצרת	2,990	3,135	3,262	43.6	662	461	580	2,410	2,674	2,600
נצרת עילית	1,034	904	1,017	94.2	202	104	284	750	800	815
נתניה	4,847	4,390	4,989	79.7	1,161	646	1,191	3,656	3,744	3,828
עפולה	2,421	2,428	2,790	66.8	704	422	622	1,799	2,006	2,086
מגדל העמק	179	150	139	51.9	79	52	18	161	98	60
פתח תקוה	5,117	4,755	5,265	59.3	1,260	791	1,211	3,906	3,964	4,005
קריות	2,939	2,565	3,170	211.5	891	286	700	2,239	2,279	2,279
ראשון לציון	2,983	2,785	3,080	98.4	738	372	579	2,404	2,413	2,342
רחובות	3,968	3,594	4,092	69.5	983	580	971	2,997	3,014	3,109
יבנה*			36		33					3
קרית מלאכי	390	388	435	45.7	118	81	71	319	307	317
קרית גת	1,168	1,113	1,274	80.8	329	182	242	926	931	945
רמלה	5,292	5,034	5,712	55.0	1,446	933	1,420	3,872	4,101	4,266
רמת גן	3,159	2,935	3,270	64.0	756	461	660	2,452	2,499	2,514
סה"כ	89,277	83,740	94,895	77.7	23,774	13,381	21,183	68,094	70,359	71,121

* החל מחודש ספטמבר התווספו סניפי משנה קריית שמונה ויבנה

לוח 3 - תביעות לדמי אבטלה שהוגשו בסניפי המוסד לביטוח לאומי
 לשנים 1992 - 2018

תקופה	סך הכל				תביעות ראשונות				אישור המשך			
	נתונים		מקוריים		נתונים		מקוריים		נתונים		מקוריים	
	מספרים מחולטים	לעומת אחוז קודש	מספרים מחולטים	לעומת אחוז קודש	מספרים מחולטים	לעומת אחוז קודש	מספרים מחולטים	לעומת אחוז קודש	מספרים מחולטים	לעומת אחוז קודש	מספרים מחולטים	לעומת אחוז קודש
1992	81,979		14,509		67,470							
1993	75,915	-7.4	12,123	-16.4	63,792	-5.5						
1994	64,937	-14.5	11,728	-3.3	53,774	-15.7						
1995	68,620	5.7	11,838	0.9	56,782	5.6						
1996	75,247	9.7	13,179	11.3	62,068	9.3						
1997	96,360	28.1	16,105	22.2	80,254	29.3						
1998	108,094	12.2	17,227	7.0	90,867	13.2						
1999	108,021	-0.1	17,637	2.4	90,384	-0.5						
2000	105,607	-2.2	17,109	-3.0	88,498	-2.1						
2001	116,886	10.7	20,195	18.0	96,691	9.3						
2002	118,261	1.2	17,909	-11.3	100,352	3.8						
2003	87,921	-25.7	15,495	-13.5	72,467	-27.8						
2004	75,239	-14.4	14,026	-9.5	61,213	-15.5						
2005	71,594	-4.8	14,029	-	57,565	-6.0						
2006	69,278	-3.2	14,331	2.2	54,947	-4.5						
2007	62,824	-9.3	13,178	-8.0	49,646	-9.6						
2008	59,773	-4.9	13,281	0.8	46,492	-6.4						
2009	88,659	48.3	17,820	34.2	70,839	52.4						
2010	75,832	-14.5	14,627	-17.9	61,205	-13.6						
2011	71,869	-5.2	14,789	1.1	57,079	-6.7						
2012	76,016	5.8	16,237	9.8	59,779	4.7						
2013	84,527	11.2	17,560	8.1	66,968	12.0						
2014	87,560	3.6	17,481	-0.4	70,079	4.6						
2015	85,096	-2.8	17,238	-1.4	67,858	-3.2						
2016	83,269	-2.1	16,500	-4.3	66,769	-1.6						
2017	81,018	-2.7	16,580	0.5	64,438	-3.5						
ינואר 2017-אוקטובר 2017	80,864	6.0	16,614	4.3	64,251	6.4	16,541	7.0	5.8	64,606	5.8	68,384
ינואר 2018-אוקטובר 2018	85,683	6.0	17,336	4.3	68,347	6.4	17,691	7.0	5.8	68,384	5.8	77,273
2017	82,598		18,350		64,248		17,263			63,928		
ינואר	77,941	-5.6	14,188	-22.7	63,753	-0.8	15,592	-9.7		64,280	0.6	
פברואר	79,036	1.4	14,563	2.6	64,473	1.1	16,033	2.8		63,745	-0.8	
מרץ	74,817	-5.3	11,504	-21.0	63,313	-1.8	17,600	9.8		66,085	3.7	
אפריל	77,420	3.5	14,485	25.9	62,935	-0.6	15,637	-11.2		64,398	-2.6	
מאי	78,110	0.9	15,424	6.5	62,686	-0.4	16,855	7.8		63,768	-1.0	
יוני	84,509	8.2	21,372	38.6	63,137	0.7	16,952	0.6		64,461	1.1	
יולי	84,906	0.5	21,350	-0.1	63,556	0.7	16,748	-1.2		65,268	1.3	
אוגוסט	94,229	11.0	18,710	1.8	75,519	18.8	16,879	0.8		66,582	2.0	
ספטמבר	75,077	-20.3	16,190	-13.5	58,887	-22.0	15,853	-6.1		63,547	-4.6	
אוקטובר	83,200	10.8	17,501	8.1	65,699	11.6	16,384	3.4		64,760	1.9	
נובמבר	80,372	-3.4	15,327	-12.4	65,045	-1.0	16,215	-1.0		64,418	-0.5	
דצמבר 2018	83,472		17,713		65,759		16,897			65,164		
ינואר	81,927	-1.9	15,214	-14.1	66,713	1.5	17,094	1.2		66,595	2.2	
פברואר	90,906	11.0	15,576	2.4	75,330	12.9	17,472	2.2		73,499	10.4	
מרץ	77,096	-15.2	13,059	-16.2	64,037	-15.0	19,380	-10.9		66,553	-9.5	
אפריל	84,080	9.1	15,916	21.9	68,164	6.4	17,839	-8.0		69,161	3.9	
מאי	81,675	-2.9	14,866	-6.6	66,809	-2.0	16,664	-6.6		67,932	-1.8	
יוני	89,739	9.9	22,673	52.5	67,066	0.4	17,966	7.8		67,987	0.1	
יולי	89,324	-0.5	21,183	-6.6	68,141	1.6	16,543	-7.9		68,941	1.4	
אוגוסט	83,715	-6.3	13,381	-36.8	70,334	3.2	13,625	-17.6		60,733	-11.9	
ספטמבר	94,895	13.4	23,774	77.7	71,121	1.1	23,432	72.0		77,273	27.2	