



המוסד לביטוח לאומי
מנהל המחקר והתכנון

ד' טבת תשע"ז
8 ינואר, 2017

הנדון: תביעות לדמי אבטלה, דצמבר 2016

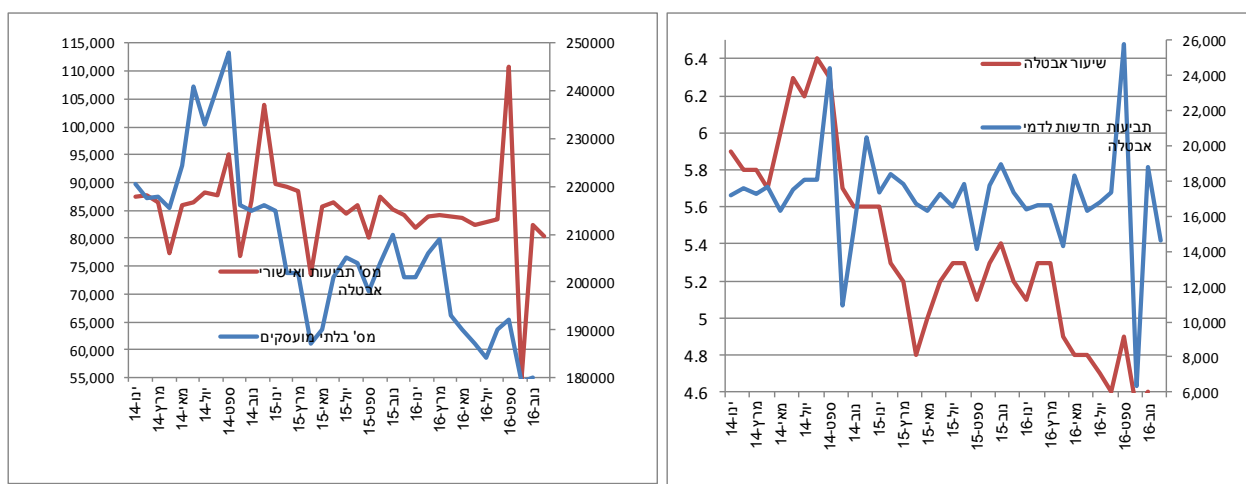
מאת
שנטל וסרשטיין

בשנת 2016 מספר התביעות החדשות שהוגשו בסניפי המוסד לביטוח לאומי עמד על כ-16,500 בממוצע חודשי (בניכוי גורמים עונתיים) והוא נמוך מזה של שנת 2015 - ב-4%. בחודש דצמבר 2016 מספר התביעות החדשות שהוגשו ירד בצורה ניכרת - כ-22% - בהשוואה לחודש הקודם והוא הגיע לכ-14,600 (בניכוי גורמים עונתיים).

סך התביעות בממוצע חודשי, הכולל מובטלים חדשים (תובעים חדשים) ומובטלים שקבלו דמי אבטלה גם בחודשים קודמים ("מקבלים פעילים"), ירד בשנת 2016 בכ-3% בהשוואה לשנת 2015. ירידה זו ממשיכה מגמת ירידה של השנים האחרונות. סך התביעות בדצמבר 2016, ירד בכ-4% בהשוואה לנובמבר ועמד על כ-80,400 (בניכוי גורמים עונתיים).

ב-11 החודשים הראשונים של שנת 2016 שיעור האבטלה הממוצע במשק, שמתפרסם על ידי הלשכה המרכזית לסטטיסטיקה, נמוך משמעותית מזה של התקופה המקבילה אשתקד: 4.8% לעומת 5.2% בתקופה המקבילה אשתקד. בנובמבר 2016 שיעור זה עמד על 4.6% לעומת 4.5% באוקטובר ו-4.9% בספטמבר 2016. יש לציין שכבר בשנת 2015 שיעור האבטלה ירד משמעותית לעומת שנת 2014 - מכ-5.9% לכ-5.2%. שיעור ההשתתפות בכוח העבודה עלה במקצת בחודש נובמבר מ-64.1% באוקטובר ל-64.2%.

תרשים 1: תביעות חדשות לדמי אבטלה ושיעור האבטלה*
תרשים 2: מס' בלתי מועסקים* ותביעות לדמי אבטלה



*נתוני הלמ"ס – שיעור האבטלה ומספר הבלתי מועסקים מתייחסים לחודש הקודם.

לוח 1 - תביעות לדמי אבטלה שהוגשו בסניפי המוסד לביטוח לאומי

לחודשים אוקטובר 2016-דצמבר 2016

אשורי המשך			תביעות ראשונות				סך הכל				סניף	
אחוז שינוי דצמבר לעומת נובמבר	מספרים מוחלטים			אחוז שינוי דצמבר לעומת נובמבר	מספרים מוחלטים			אחוז שינוי דצמבר לעומת נובמבר	מספרים מוחלטים			
	12/16	11/16	10/16		12/16	11/16	10/16		12/16	11/16		10/16
2.6	4,993	4,868	3,716	-19.1	1,240	1,532	845	-2.6	6,233	6,400	4,561	ירושלים
4.6	3,425	3,275	2,457	-25.8	764	1,029	555	-2.7	4,189	4,304	3,012	תל אביב
3.6	2,962	2,860	2,298	-17.8	689	838	469	-1.3	3,651	3,698	2,767	חיפה
0.6	2,258	2,244	1,869	-24.6	533	707	417	-5.4	2,791	2,951	2,286	אשדוד
-5.6	1,869	1,980	1,698	-16.9	500	602	332	-8.2	2,369	2,582	2,030	אשקלון
-3.4	5,159	5,338	4,294	-21.2	1,280	1,625	878	-7.5	6,439	6,963	5,172	באר שבע
4.4	1,127	1,080	798	-37.7	233	374	246	-6.5	1,360	1,454	1,044	בני ברק
-0.1	3,412	3,415	2,756	-24.2	762	1,005	508	-5.6	4,174	4,420	3,264	חדרה
0.8	1,825	1,810	1,461	-21.6	373	476	279	-3.8	2,198	2,286	1,740	חולון
-2.3	2,408	2,465	1,942	-18.5	687	843	459	-6.4	3,095	3,308	2,401	טבריה
0.9	1,965	1,947	1,524	-15.3	469	554	343	-2.7	2,434	2,501	1,867	יפו
0.9	3,281	3,252	2,637	-18.3	730	893	480	-3.2	4,011	4,145	3,117	כפר סבא
2.1	1,217	1,192	931	-26.0	282	381	224	-4.7	1,499	1,573	1,155	כרמיאל
3.9	2,644	2,545	2,064	-27.2	566	778	459	-3.4	3,210	3,323	2,523	נהריה עכו
1.8	2,901	2,851	2,517	-28.0	633	879	479	-5.3	3,534	3,730	2,996	נצרת
-0.8	3,485	3,514	2,810	-28.7	732	1,026	580	-7.1	4,217	4,540	3,390	נתניה
-0.6	2,104	2,117	1,727	-29.2	469	662	351	-7.4	2,573	2,779	2,078	עפולה
-1.6	3,230	3,281	2,729	-13.2	678	781	563	-3.8	3,908	4,062	3,292	פתח תקוה
-0.9	2,111	2,130	1,800	-16.5	548	656	355	-4.6	2,659	2,786	2,155	קריות
-0.9	2,206	2,227	1,835	-16.5	546	654	347	-4.5	2,752	2,881	2,182	ראשון לציון
-0.7	3,894	3,922	3,209	-23.6	911	1,192	656	-6.0	4,805	5,114	3,865	רחובות
1.7	3,845	3,781	3,056	-23.5	848	1,109	650	-4.0	4,693	4,890	3,706	רמלה
2.0	2,442	2,394	1,854	-22.6	531	686	373	-3.5	2,973	3,080	2,227	רמת גן
0.4	64,763	64,488	51,982	-22.2	15,004	19,282	10,848	-4.8	79,767	83,770	62,830	סה"כ

לוח 2 - תביעות לדמי אבטלה לפי סניף משנה

לחודשים אוקטובר 2016-דצמבר 2016

אשורי המשך				תביעות ראשונות				סך הכל				סניף
אחוז שינוי דצמבר לעומת נובמבר	מספרים מוחלטים			אחוז שינוי דצמבר לעומת נובמבר	מספרים מוחלטים			אחוז שינוי דצמבר לעומת נובמבר	מספרים מוחלטים			
	12/16	11/16	10/16		12/16	11/16	10/16		12/16	11/16	10/16	
2.6	4,993	4,868	3,716	-19.1	1,240	1,532	845	-2.6	6,233	6,400	4,561	ירושלים
4.6	3,425	3,275	2,457	-25.8	764	1,029	555	-2.7	4,189	4,304	3,012	תל אביב
3.6	2,962	2,860	2,298	-17.8	689	838	469	-1.3	3,651	3,698	2,767	חיפה
0.6	2,258	2,244	1,869	-24.6	533	707	417	-5.4	2,791	2,951	2,286	אשדוד
-5.6	1,869	1,980	1,698	-16.9	500	602	332	-8.2	2,369	2,582	2,030	אשקלון
-3.9	4,039	4,203	3,363	-22.0	1,020	1,307	680	-8.2	5,059	5,510	4,043	באר שבע
-2.0	646	659	513	-35.0	119	183	109	-9.1	765	842	622	דימונה
-0.4	474	476	418	4.4	141	135	89	0.7	615	611	507	אילת
4.4	1,127	1,080	798	-37.7	233	374	246	-6.5	1,360	1,454	1,044	בני ברק
-0.1	3,412	3,415	2,756	-24.2	762	1,005	508	-5.6	4,174	4,420	3,264	חדרה
0.8	1,825	1,810	1,461	-21.6	373	476	279	-3.8	2,198	2,286	1,740	חולון
-2.4	1,700	1,742	1,337	-18.4	505	619	327	-6.6	2,205	2,361	1,664	טבריה
-2.1	708	723	605	-18.8	182	224	132	-6.0	890	947	737	צפת
0.1	750	749	559	-2.8	212	218	140	-0.5	962	967	699	יפו
1.4	1,215	1,198	965	-23.5	257	336	203	-4.0	1,472	1,534	1,168	בת ים
0.0	2,239	2,238	1,808	-20.1	485	607	323	-4.3	2,724	2,845	2,131	כפר סבא
2.8	1,042	1,014	829	-14.3	245	286	157	-1.0	1,287	1,300	986	הרצליה
2.1	1,217	1,192	931	-26.0	282	381	224	-4.7	1,499	1,573	1,155	כרמיאל
6.6	1,556	1,459	1,181	-27.7	345	477	277	-1.8	1,901	1,936	1,458	נהריה
0.2	1,088	1,086	883	-26.6	221	301	182	-5.6	1,309	1,387	1,065	עכו
3.2	2,283	2,213	1,934	-33.8	493	745	396	-6.2	2,776	2,958	2,330	נצרת
-3.1	618	638	583	4.5	140	134	83	-1.8	758	772	666	נצרת עלית
-0.8	3,485	3,514	2,810	-28.7	732	1,026	580	-7.1	4,217	4,540	3,390	נתניה
-3.5	1,455	1,508	1,195	-30.0	346	494	281	-10.0	1,801	2,002	1,476	עפולה
6.6	649	609	532	-26.8	123	168	70	-0.6	772	777		מגדל העמק
-1.6	3,230	3,281	2,729	-13.2	678	781	563	-3.8	3,908	4,062	3,292	פתח תקוה
-0.9	2,111	2,130	1,800	-16.5	548	656	355	-4.6	2,659	2,786	2,155	קריות
-0.9	2,206	2,227	1,835	-16.5	546	654	347	-4.5	2,752	2,881	2,182	ראשון לציון
-0.8	2,770	2,791	2,252	-19.4	657	815	493	-5.0	3,427	3,606	2,745	רחובות
-3.0	324	334	298	-31.8	73	107	48	-10.0	397	441	346	קרית מלאכי
0.4	800	797	659	-33.0	181	270	115	-8.1	981	1,067	774	קרית גת
1.7	3,845	3,781	3,056	-23.4	848	1,107	649	-4.0	4,693	4,888	3,705	רמלה
0			0	0.0	0	2	1		0	2	1	בית שמש
2.0	2,442	2,394	1,854	-22.6	531	686	373	-3.5	2,973	3,080	2,227	רמת גן
0.4	64,763	64,488	51,982	-22.2	15,004	19,282	10,848	-4.8	79,767	83,770	62,830	סה"כ

לוח 3 - תביעות לדמי אבטלה שהוגשו בסניפי המוסד לביטוח לאומי

לשנים 1992 - 2016

אישור המשך												תביעות ראשונות				סך הכל				תקופה
תונים מנוכי עונתיות				תונים מקוריים				תונים מנוכי עונתיות				תונים מקוריים								
אחוז שינוי לעומת חודש	מספרים מוחלטים	אחוז שינוי לעומת חודש	מספרים מוחלטים	אחוז שינוי לעומת חודש	מספרים מוחלטים	אחוז שינוי לעומת חודש	מספרים מוחלטים	אחוז שינוי לעומת חודש	מספרים מוחלטים	אחוז שינוי לעומת חודש	מספרים מוחלטים	אחוז שינוי לעומת חודש	מספרים מוחלטים							
			67,470				14,509						81,979	1992						
		-5.5	63,792			-16.4	12,123			-7.4		75,915		1993						
		-15.7	53,774			-3.3	11,728			-14.5		64,937		1994						
		5.6	56,782			0.9	11,838			5.7		68,620		1995						
		9.3	62,068			11.3	13,179			9.7		75,247		1996						
		29.3	80,254			22.2	16,105			28.1		96,360		1997						
		13.2	90,867			7.0	17,227			12.2		108,094		1998						
		-0.5	90,384			2.4	17,637			-0.1		108,021		1999						
		-2.1	88,498			-3.0	17,109			-2.2		105,607		2000						
		9.3	96,691			18.0	20,195			10.7		116,886		2001						
		3.8	100,352			-11.3	17,909			1.2		118,261		2002						
		-27.8	72,467			-13.5	15,495			-25.7		87,921		2003						
		-15.5	61,213			-9.5	14,026			-14.4		75,239		2004						
		-6.0	57,565			-	14,029			-4.8		71,594		2005						
		-4.5	54,947			2.2	14,331			-3.2		69,278		2006						
		-9.6	49,646			-8.0	13,178			-9.3		62,824		2007						
		-6.4	46,492			0.8	13,281			-4.9		59,773		2008						
		52.4	70,839			34.2	17,820			48.3		88,659		2009						
		-13.6	61,205			-17.9	14,627			-14.5		75,832		2010						
		-6.7	57,079			1.1	14,789			-5.2		71,869		2011						
		4.7	59,779			9.8	16,237			5.8		76,016		2012						
		12.0	66,968			8.1	17,560			11.2		84,527		2013						
		4.6	70,079			-0.4	17,481			3.6		87,560		2014						
		-3.2	67,858			-1.4	17,238			-2.8		85,096		2015						
	67,801		67,858	17,202		17,238		85,004		85,096	ינואר 2015-דצמבר 2015									
-2.0	66,436	-1.6	66,769	-4.0	16,516	-4.3	16,500	-2.5	82,839	-2.1	83,269	ינואר 2016-דצמבר 2016								
	72,456		73,774	17,389		18,551		89,845		92,325	ינואר 2015									
-2.1	70,930	-4.4	70,492	5.6	18,361	-9.9	16,722	-0.6	89,291	-5.5	87,214	פברואר								
-0.5	70,608	2.1	71,977	-2.9	17,836	-1.7	16,437	-0.9	88,444	1.4	88,414	מרץ								
-19.6	56,757	-25.5	53,647	-6.3	16,721	-27.9	11,847	-16.9	73,478	-25.9	65,494	אפריל								
22.1	69,298	28.6	68,968	-2.5	16,309	29.0	15,282	16.5	85,607	28.6	84,250	מאי								
-0.2	69,151	-0.8	68,438	5.9	17,265	6.3	16,248	0.9	86,416	0.5	84,686	יוני								
-1.8	67,921	-1.9	67,133	-4.3	16,524	30.4	21,192	-2.3	84,445	4.3	88,325	יולי								
0.1	67,992	-0.7	66,657	7.9	17,830	6.0	22,454	1.6	85,822	0.9	89,111	אוגוסט								
-3.0	65,978	5.6	70,372	-20.8	14,124	-40.6	13,342	-6.7	80,102	-6.1	83,714	ספטמבר								
5.5	69,592	-3.8	67,666	25.6	17,740	43.0	19,085	9.0	87,332	3.6	86,751	אוקטובר								
-5.1	66,068	0.9	68,270	7.0	18,988	-2.6	18,583	-2.6	85,056	0.1	86,853	נובמבר								
1.2	66,865	-2.0	66,904	-8.7	17,341	-7.9	17,109	-1.0	84,206	-3.3	84,013	דצמבר 2016								
-1.9	65,591	-0.9	66,285	-5.6	16,367	-0.4	17,035	-2.7	81,958	-0.8	83,320	ינואר 2017								
2.6	67,328	0.8	66,815	1.4	16,601	-10.3	15,284	2.4	83,929	-1.5	82,099	פברואר								
0.1	67,397	1.5	67,826	0.3	16,658	-1.2	15,106	0.2	84,055	1.0	82,932	מרץ								
3.4	69,704	-3.9	65,162	-14.4	14,263	-38.1	9,357	-0.1	83,967	-10.1	74,519	אפריל								
-6.4	65,239	-1.9	63,943	28.2	18,289	86.2	17,422	-0.5	83,528	9.2	81,365	מאי								
1.2	66,054	1.2	64,687	-10.7	16,340	-13.7	15,027	-1.4	82,394	-2.0	79,714	יוני								
-0.1	66,019	-0.6	64,321	2.6	16,772	41.1	21,210	0.5	82,791	7.3	85,531	יולי								
-0.1	65,936	-1.3	63,516	3.5	17,352	5.2	22,318	0.6	83,288	0.4	85,834	אוגוסט								
28.7	84,870	48.7	94,436	48.8	25,813	-9.9	20,107	32.9	110,683	33.4	114,543	ספטמבר								
-43.0	48,336	-41.8	54,982	-75.4	6,348	-46.0	10,848	-50.6	54,684	-42.5	65,830	אוקטובר								
34.4	64,980	17.3	64,488	196.0	18,790	77.7	19,282	53.2	82,420	27.3	83,770	נובמבר								
1.2	65,775	0.4	64,763	-22.3	14,599	-22.2	15,004	-4.1	80,374	-4.8	79,767	דצמבר 2017								