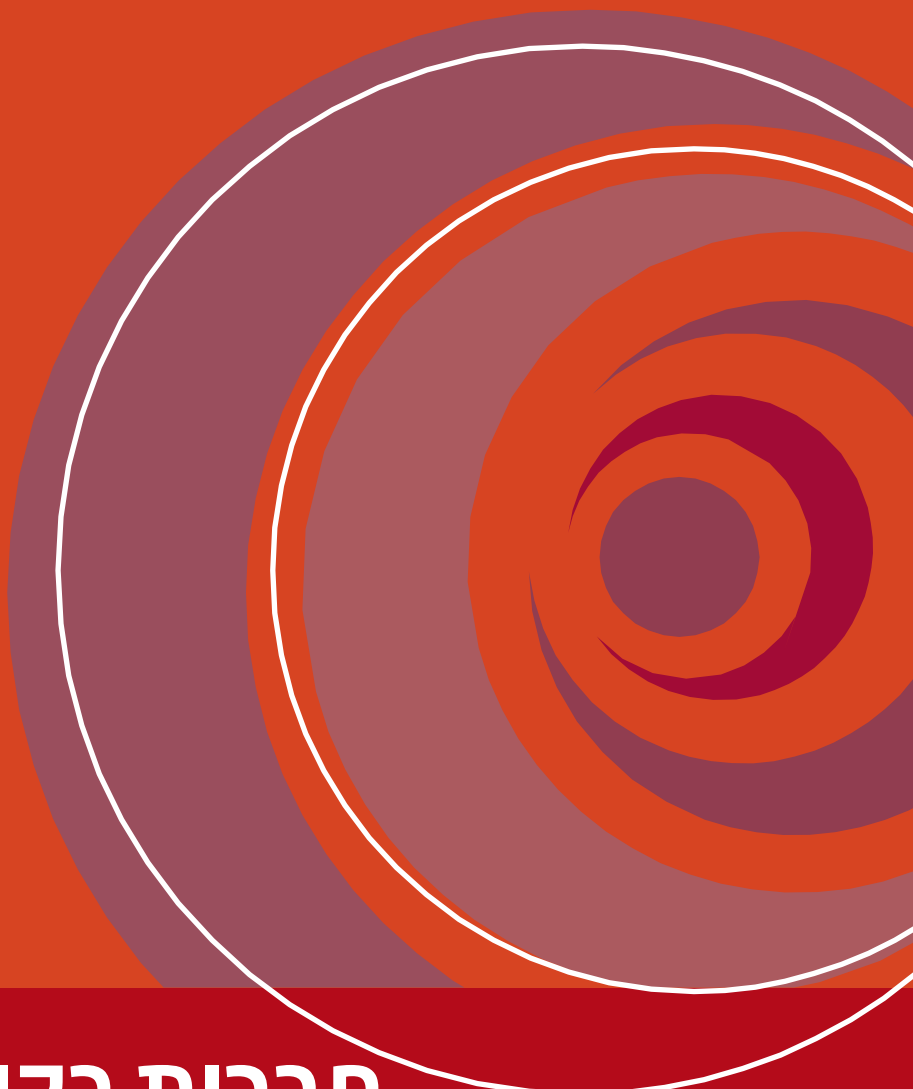




המוסד לביטוח לאומי
מינהל המחקר והתכנון



חברות בקופת חולים 2017

רפאלה כהן
נעם דמרי

סקרים תקופתיים 303
כסלו התשע"ט, דצמבר 2018



המוסד לביטוח לאומי
מינהל המחקר והתכנון

חברות בקופת חולים 2016

רפאלה כהן
נעם דמרי

303 סקרים תקופתיים
ירושלים, כסלו התשע"ט, דצמבר 2018
www.btl.gov.il

פתח דבר

מינהל המחקר והתכנון מתכבד להביא לציבור פרסום נוסף המוקדש כולו להצגת נתונים על חברות בקופות החולים בשנת 2017. ההכנסות של מבטחי קופות החולים מעודכנות לשנת 2016.

חוברת זו היא המשך והרחבה של פרסומים קודמים של מינהל המחקר והתכנון, שהאחרונה בהם כללה נתונים לשנת 2016 (סקר מס' 289), והיא מציגה נתונים על התפלגות המבוטחים לפי משתנים דמוגרפיים וכלכליים שונים ולפי יישובים.

ניהול קובץ בריאות הוטל על אגף הביטוח והבריאות שבמינהל הביטוח והגבייה, על חטיבת יישומי בריאות במינהל תמ"מ (תקשוב מערכות מידע) בראשותה של נילי גפן, וכן על אגף קליטה, סליקה ובקרה שבמינהל תמ"מ.

תודתי לנעם דמרי ורפאלה כהן, אגף מחקרי גביה ואיתנות פיננסית, על עבודתם המקצועית בריכוז הנתונים, סיכומם וניתוחם, ובהבאת מידע חשוב זה לפרסום.

תודה גם לחיה רבין ולד"ר ז'ק בנדלק על העזרה הרבה בהוצאת הפרסום והערותיהם המועילות.

פרופ' דניאל גוטליב
סמנכ"ל מחקר ותכנון

ת מ צ י ת

פרסום זה מציג נתונים סטטיסטיים על חברות בקופות החולים בשנים 2017 - השינויים שחלו בחברות בקופות החולים והתפלגות המבוטחים לפי משתנים דמוגרפיים וכלכליים שונים לפי יישובים. הנתונים מתבססים על קובץ הבריאות המנוהל בידי המוסד לביטוח לאומי והמשמש מקור הרישום הבלבדי של כלל תושבי ישראל החברים בקופות החולים.

בסוף שנת 2017, כ-8.62 מיליון איש היו מבוטחים בקופות החולים – גידול של 1.8% לעומת השנה הקודמת. 52.1% בהם מבוטחים בקופת החולים הכללית, 25.7% בקופת חולים מכבי, 13.9% בקופת חולים מאוחדת וכ-8.3% בקופת חולים לאומית. בסך הכל גדל מספר המבוטחים ב-152,266 מבוטחים אך בקופת חולים לאומית פחת מספרם.

כ-301,261 מבוטחים חדשים נרשמו ב-2017 באחת מקופות החולים. 49.0% בהם בקופת חולים כללית, שיעור הנמוך ממשקלה של הקופה בכלל המבוטחים, לעומת 28.2% שהצטרפו למכבי ו-15.0% שהצטרפו למאוחדת – שיעורים הגבוהים ממשקלן של הקופות בכלל המבוטחים.

כ-189,170 מבוטחים (2.2% מסך המבוטחים) עברו במהלך 2017 לקופה אחרת. בעקבות מהמעברים הפסידה קופת חולים לאומית 12,650 מבוטחים, מאוחדת הפסידה כ-5,099 מבוטחים ואילו קופת החולים כללית הפסידה 3,200 מבוטחים. לקופת חולים מכבי נוספו בשנת 2017 כ-21 אלף מבוטחים.

התופעה של זוגות נשואים ושל ילדיהם המבוטחים בקופות שונות עקבית ומתמשכת. ב-2017 גדל מספר הזוגות המבוטחים בקופות שונות בכ-2.7% והגיע לכ-264.3 אלף זוגות. בסוף השנה היו 14.5% מהזוגות הנשואים (שהם 11.8% מסך האוכלוסייה המבוטחת) מבוטחים בקופות חולים שונות.

מבחינת מאפייני ההכנסה, נמצא כי בקופת החולים מכבי מבוטחת האוכלוסייה בעלת ההכנסה הגבוהה ביותר, ואילו בלאומית – האוכלוסייה בעלת הכנסה נמוכה יותר.

הנתונים לפי צורת יישוב מעידים על הבדלים ניכרים בהתפלגות המבוטחים בין היישובים השונים. בין שש הערים הגדולות נמצא כי בפתח תקוה מבוטחים בכללית 54.7% מן התושבים לעומת 32.7% בלבד באשדוד. חלקה של קופת חולים מכבי בולט בראשון לציון ותל אביב, ואילו לקופת חולים מאוחדת יש אחיזה איתנה בירושלים (37.8%).

תוכן העניינים

1	מבוא
1	עקרונות החוק
1	תפקיד המוסד לביטוח לאומי
1	ניהול קובץ בריאות
2	הגדרות
5	ממצאים
5	מאפייני המבוטחים
5	האוכלוסייה המבוטחת לפי קופות חולים, 2017-2000
6	האוכלוסייה המבוטחת לפי גיל ומין
9	הילדים לפי גיל וקופת החולים
10	הסיבות לשינויים בהתפלגות המבוטחים
10	מבוטחים חדשים
10	התנועה הטבעית
10	עולים חדשים
11	מבוטחים השוהים בחו"ל יותר משנתיים
12	מעבר מבוטחים בין קופות החולים לפי מין וגיל
15	מעבר מבוטחים לפי יישוב
16	תושבים ששהו בחו"ל שנתיים או יותר
16	תקופת המתנה לתושבים שחזרו להתגורר בארץ
16	בני זוג בקופות חולים שונות
17	סטודנטים במוסדות להשכלה גבוהה
18	מקבלי גמלאות לפי קופת חולים
18	זכאים להנחות בשירותי בריאות
20	מבוטחים לפי הכנסה ומעמד בעבודה
20	קבוצות הכנסה לפי מעמד בעבודה
21	הכנסה ממוצעת של חברי קופת החולים המבוגרים לפי גיל, מין ומעמד בעבודה
22	חברות בקופת חולים לפי יישוב
23	חלקן של קופות החולים בכספי ביטוח הבריאות
27	לוחות

לוח 1: האוכלוסייה המבוטחת לפי קופת חולים, 2017-2000

לוח 2: כלל האוכלוסייה לפי חברות בקופת חולים ולפי גיל ומין, נובמבר 2016

לוח 3: כלל האוכלוסייה לפי חברות בקופת חולים ולפי גיל ומין, נובמבר 2017

לוח 4: מספר הילדים לפי קופת חולים וגיל, נובמבר 2017

- לוח 5: מספר המבוטחים החדשים לפי קופת חולים ולפי קבוצת גיל, דצמבר 2016-נובמבר 2017
- לוח 6: לידות, פטירות וריבוי טבעי לפי קופת חולים, 2016-2017
- לוח 7: מספר העולים החדשים שהתווספו לקובץ הבריאות לפי קופת חולים, גיל ומין, 2016
- לוח 8: מספר העולים החדשים שהתווספו לקובץ הבריאות לפי קופת חולים, גיל ומין, 2016
- לוח 9: מספר מבטחי קופות החולים השוהים בחו"ל יותר משנתיים לפי קבוצת גיל, 2016
- לוח 10: מספר מבטחי קופות החולים השוהים בחו"ל יותר משנתיים לפי קבוצת גיל, 2017
- לוח 11: מספר מבטחי קופות החולים השוהים בחו"ל יותר משנתיים לפי משך שהייה בחו"ל ומין, נובמבר 2017
- לוח 12: התושבים שאינם אזרחים לפי גיל וקופת חולים, נובמבר 2016 ונובמבר 2017
- לוח 13: מספר המבוטחים שעברו מקופה לקופה לפי מועד מעבר, 2017
- לוח 14: מספר המבוטחים שעברו מקופה לקופה לפי מין, 2017
- לוח 15: מספר המבוטחים שעברו מקופה לקופה לפי קבוצת גיל, 2017
- לוח 16: מספר המבוטחים שעברו מקופה לקופה ביישובים שבהם יותר מ-100,000 תושבים, 2017
- לוח 17: אחוז המבוטחים שעברו מקופה לקופה ביישובים שבהם יותר מ-100,000 תושבים, 2017
- לוח 18: תושבים ולא תושבים השוהים בחו"ל ושנקבעה להם "תקופת היעדרות", דצמבר 2017
- לוח 19: התפלגות המבוטחים המחויבים ב"תקופת המתנה" לפי קופת חולים ולפי קבוצת גיל ומין, דצמבר 2017
- לוח 20: מספר הזוגות וילדיהם הרשומים בקופות החולים שונות, נובמבר 2016 ונובמבר 2017
- לוח 21: סטודנטים באוניברסיטאות ובמוסדות להשכלה גבוהה לפי קופת חולים ולפי קבוצת גיל ומין, 2017
- לוח 22: מקבלי קצבת זיקנה ושאיירים לפי קופת חולים ולפי קבוצת גיל, 2017
- לוח 23: מקבלי קצבת נכות כללית לפי קופת חולים ולפי קבוצת גיל ומין, 2017
- לוח 24: מקבלי גמלה להבטחת הכנסה לפי קופת חולים ולפי קבוצת גיל ומין, 2017
- לוח 25: מקבלי דמי אבטלה לפי קופת חולים ולפי קבוצת גיל ומין, 2017
- לוח 26: מקבלי גמלת סיעוד לפי קופת חולים ולפי קבוצת גיל ומין, 2017
- לוח 27: מבטחים הזכאים להנחות מתשלומים בעבור שירותי בריאות, לפי קבוצות אוכלוסייה, לפי קופת חולים ולפי קבוצת גיל, דצמבר 2017
- לוח 28: מבטחים שכירים לפי קופת חולים ולפי קבוצת שכר והכנסה (בממוצע לחודש עבודה), 2016
- לוח 29: מבטחים במעמד אחר לפי קופת חולים ולפי קבוצת שכר (בממוצע לחודש עבודה), 2016
- לוח 30: מבטחים העצמאיים לפי קופת חולים ולפי קבוצת הכנסה (בממוצע לחודש עבודה), 2016
- לוח 31: הכנסה ממוצעת של חברי קופות החולים לפי קבוצת גיל, 2016 (ש"ח)
- לוח 32: הכנסה ממוצעת של גברים חברי קופות החולים לפי קבוצת גיל, 2016 (ש"ח)

- לוח 33: הכנסה ממוצעת של נשים חברות קופות החולים לפי קבוצת גיל, 2016 (ש"ח)
- לוח 34: הכנסה ממוצעת של שכירים חברי קופות החולים לפי קבוצת גיל, 2016 (ש"ח)
- לוח 35: הכנסה ממוצעת של עצמאים חברי קופות החולים לפי קבוצת גיל, 2016 (ש"ח)
- לוח 36: חברות בקופות החולים לפי צורת יישוב ולפי ישוב, 31.12.2017
- לוח 37: חברות בקופות החולים לפי מועצה אזורית, 31.12.2017
- לוח 38: חברות בקופות החולים לפי מחוז ונפה, 31.12.2017
- לוח 39: מספר מבטחי קופות החולים שהם תושבי הפריפריה לפי קבוצת גיל ומין, נובמבר 2017
- לוח 40: מספר מבטחי קופות החולים שהם לא תושבי הפריפריה לפי קבוצת גיל ומין, נובמבר 2017
- לוח 41: מספר המבטחים המשוקלל לפי קופות חולים ולפי מועד החישוב, 2017

מבוא

בפרסום זה מוצגים נתונים מפורטים על חברי קופות החולים כמתחייב בחוק ביטוח בריאות ממלכתי. כידוע, על-פי החוק כל תושב ישראל מבוטח בביטוח בריאות, ולכן יש לנהל באופן שוטף את קובץ המבוטחים בביטוח הבריאות – תפקיד שהוטל על המוסד לביטוח לאומי.

עקרונות החוק

חוק ביטוח בריאות ממלכתי (התשנ"ד-1994), שהתקבל בכנסת ביוני 1994 ונכנס לתוקפו ב-1 בינואר 1995, הנהיג שינויים מרחיקי לכת במערכת הבריאות בישראל¹: נקבע ביטוח אוניברסלי לכל תושבי ישראל, הוגדר סל שירותים אחד לכל התושבים, ניתן חופש מעבר בין קופות החולים, ונקבעה שיטת הקצאה של הכספים המיועדים למימון סל הבריאות בין הקופות.

חוק ביטוח הבריאות הממלכתי מגדיר אפוא את תפקידיהם של ארבעה גופים מרכזיים האחראים היום למערכת הבריאות: קופות החולים, משרד הבריאות, משרד האוצר והמוסד לביטוח לאומי.

תפקיד המוסד לביטוח לאומי

חוק ביטוח בריאות ממלכתי מטיל על המוסד לביטוח לאומי תפקידים רבים שהופכים אותו לאחד הגופים המרכזיים האחראים להפעלתו. עיקר פעילותו של המוסד במסגרת החוק היא גביית דמי ביטוח בריאות, חלוקת כספי הבריאות לקופות החולים וניהול קובץ המבוטחים בביטוח הבריאות, ולשם כך הוא מנהל קובץ שמות של כל המבוטחים בביטוח בריאות.

ניהול קובץ בריאות

קובץ ביטוח הבריאות מבוסס בעיקרו על קובץ מס מקביל הישן, שפיתח הביטוח הלאומי בשנת 1990 לצורך חישוב מפתח החלוקה של כספי המס המקביל לקופות החולים, והוא נועד לשני שימושים עיקריים: הוא מהווה את הרישום היחיד והמוסמך של כל תושבי ישראל כחברים בקופות החולים, והוא המקור הבלבדי לחלוקתם של כל כספי הבריאות לקופות השונות, על-פי שיטת הקפיטציה.

העדכון השוטף של קובץ הבריאות נעשה על-פי טופסי ההצהרה של המבוטחים החדשים (עולים חדשים, בוגרים בני 18 עד 18.5 וחיילים משוחררים), טופסי המעבר מקופת חולים אחת לאחרת ושינויי הדמוגרפיה (לידות ופטירות) המתקבלים ממרשם האוכלוסין. עם זאת, קבוצות אחדות שאינן רשומות בקופת חולים כלשהי: חיילים בסדיר או בקבע, המקבלים שירותי בריאות במסגרת הצבא; אסירים בכלא יותר משנה, המקבלים שירותי בריאות משירות בתי הסוהר; וחלק מהעולים החדשים ותושבים אחרים (כגון מבוטחים בעלי דרכון זר) שמעכבים את רישומם בקופת חולים במשך תקופה ממושכת.

¹ שינויי החקיקה שהתקבלו בכנסת בשנים 2015-2017 מפורטים בנספח 1 של הפרסום.

הגדרות

ההגדרות המופיעות בפרסום זה נסמכות בעיקר על המתחייב מחוק ביטוח בריאות ממלכתי ותקנותיו.

מבוטח

מבוטח הוא כל מי שמוגדר **תושב** לעניין חוק הביטוח הלאומי, והוא זכאי לשירותי בריאות לפי חוק ביטוח בריאות ממלכתי. מאחר שהמושג **תושב ישראל** אינו מוגדר בחוק הביטוח הלאומי, קביעת התושבות מבוססת על הפסיקה הענפה בנושא זה².

תושב שמלאו לו 18 שנים חייב להירשם באחת מארבע קופות החולים ולרשום בה את ילדיו הקטינים, ובלבד שלא יירשמו ביותר מקופת חולים אחת.

קופות חולים

הנתונים נוגעים לארבע קופות החולים שהוכרו עד כה בידי שר הבריאות, לפי התנאים שהוגדרו בחוק: קופת חולים הכללית, קופת חולים לאומית, קופת חולים מאוחדת וקופת חולים מכבי.

קבוצות גיל

התפלגות המבוטחים לפי גיל מוצגת על-פי קבוצות הגיל שהוגדרו בתקנות ביטוח בריאות ממלכתי (הקצאה לקופות חולים) לצורך חישוב השיעור לחלוקת כספי הבריאות:

- עד שנה;
- משנה עד 5;
- יותר מ-5 עד 15;
- יותר מ-15 עד 25;
- יותר מ-25 עד 35;
- יותר מ-35 עד 45;
- יותר מ-45 עד 55;
- יותר מ-55 עד 65;
- יותר מ-65 עד 75;
- יותר מ-75 עד 85;
- יותר מ-85.

מעמד בעבודה

- **שכירים:** מי שמקבלים שכר ממעסיקיהם הרשומים במס הכנסה ובמוסד לביטוח לאומי והמדווחים על התשלום מדי חודש, כולל חברי קיבוצים ומושבים שיתופיים.
- **עצמאים:** מי שמתנהל על שמם תיק שומה במס הכנסה והם משלמים את דמי הביטוח בעד עצמם. בקבוצה זו נכללו עובדים שהיו רק עצמאים במשך השנה.
- **אחר:** מבוטחים שאינם עובדים ואינם עצמאים, מקבלי פנסיה מוקדמת, ומקבלי קצבאות מן המוסד לביטוח לאומי.

2. לראשונה בחוק ההסדרים לשנת 2003 נקבעו כללים למי שאינו תושב לעניין חוק הביטוח הלאומי.

שכר

השכר ברוטו לחדש, הכולל את כל התשלומים ברוטו ששולמו לעובד שכיר במשך החדש, כגון שכר יסוד, תוספות יוקר, תוספות ותק, מקדמות, תשלומים בעבור שעות נוספות, פרמיות, תגמולים, קצובות, ומענקים ותוספות למיניהן (שוטפים או חד-פעמיים) כמו כוננויות, תורנויות, "חדש 13", קצובת נסיעה, גמול השכלה, גמול השתלמות, תשלומים בעבור החזקת רכב ודמי הבראה. השכר ברוטו אינו כולל הוצאות נלוות שהמעסיק מפריש לקרנות (כגון קרנות פנסיה או קופות גמל), לביטוח הלאומי, למס מעסיקים וכו'.

הכנסה של עצמאי

ההכנסה בהתאם לשומה האחרונה שהתקבלה מפקיד השומה. אם בעבור שנה מסוימת טרם התקבלה השומה הסופית, השומה האחרונה שבידי המוסד מקודמת לשנה השוטפת בשיעור הגידול במדד המחירים לצרכן. ההכנסה של העצמאים הרשומה בקובצי המוסד היא ההכנסה ה"גולמית", כלומר כל ההכנסה, גם אם אינה חייבת בדמי ביטוח.

שכר ממוצע לחדש עבודה

תוצאת חלוקתם של סכומי השכר ששולמו לשכירים במספר חודשי העבודה שעבדו בשנת המס המדווחת.

שכר ממוצע לחדש בשנה

תוצאה המתקבלת מחלוקת סך כל השכר ששולם לשכירים במשך השנה ב-12 חודשי עבודה אפשריים של השנה.

שכר מינימום ושכר ממוצע

לצורך התפלגויות בקבוצות שכר והכנסה לשנת 2016³: שכר מינימום הוא 4,738 ש"ח לחדש עבודה ושכר ממוצע לחדש עבודה – 10,487 ש"ח לחדש.

יישובים

ההגדרות היישובים ומיונם נעשו על-פי ההגדרות של הלשכה המרכזית לסטטיסטיקה בסוף שנת 2016. בלוחות מוצגים נתונים על היישובים שבהם יותר מ-2,000 נפש, על מועצות אזוריות בכל גודל ועל מחוזות ונפות. הנתונים נוגעים למקום המגורים של המבוטחים על-פי הרישום במרשם התושבים.

פריפריה

הלשכה המרכזית לסטטיסטיקה פיתחה בשנת 2008 את **מדד הפריפריאליות של רשויות מקומיות בישראל** המחלק את הרשויות המקומיות ל-10 אשכולות לפי מידת הפריפריאליות של כל אחת מהן⁴. ערך המדד מתקבל כממוצע של שני מרכיבים: **הנגישות הפוטנציאלית** – המשקלל בין קרבת הרשות המקומית לכל הרשויות המקומיות בארץ לבין גודל האוכלוסייה שלהן, ו**הקרבה לגבול מחוז תל אביב**, המחושב כך שרשות מקומית הקרובה יותר למחוז תל אביב מקבלת ערך גבוה יותר.

בנוסחה לחלוקת כספי ביטוח בריאות בין קופות החולים שנכנסה לתוקף ב-1 בנובמבר 2010, מבוסס המתגורר ביישוב השייך לאחד מארבעת האשכולות התחתונים של מדד הפריפריאליות, מוגדר **תושב פריפריה**. היישובים שהוגדרו כפריפריה לצורך חישוב מספר המבוטחים המשוקלל מפורטים בנספח 2.

³ ראו להלן "תקופות העיבודים".

⁴ הלשכה המרכזית לסטטיסטיקה, **מדד פריפריאליות של רשויות מקומיות 2004**, ירושלים, 2008.

סטודנטים

תלמידים שנרשמו לשנת הלימודים 2016-2017 באוניברסיטאות או במוסדות להשכלה גבוהה שהמוסד לביטוח לאומי הכיר בהם.

מקבלי גמלאות

מקבלי קצבאות זיקנה ושאיירים (כולל מקבלי השלמת הכנסה), גמלת סיעוד, קצבת נכות כללית, גמלה להבטחת הכנסה ודמי אבטלה. הנתונים נוגעים למספר מקבלי הקצבה. הנתון השנתי הוא ממוצע חודשי של מקבלי הגמלה בשנה הנסקרת.

שנים וחודשים

רוב הנתונים בפרסום זה הופקו בעת חישוב השיעור לחלוקת כספי הבריאות. כאמור בתקנות ביטוח בריאות ממלכתי (הקצאה לקופות חולים), הביטוח הלאומי מסתמך על הנתונים המצויים בידיו עד ליום השלושים שלפני המועד לחישוב השיעור. לפיכך, כשמדובר בנתונים של שנה מסוימת, הכוונה היא לחודשים דצמבר שנה קודמת עד נובמבר. לדוגמה, שנת 2017 מתחילה בפרסום זה ב-1 בדצמבר 2016 ומסתיימת ב-30 בנובמבר 2017.

תקופות העיבודים

בגלל האופי השונה של מקורות המידע העומדים לשירות המוסד, העיבודים הסטטיסטיים מתבססים על שתי תקופות שונות: מספר חברי קופות החולים, התפלגותם והשינויים שחלו בקובץ הבריאות, מעודכנים לסוף שנת 2017, ונתוני השכר וההכנסה מעודכנים לשנת 2016, בשל פיגור של שנה עד שנה וחצי בדיווח ובקבלת הנתונים ממעסיקים.

ממצאים

מאפייני המבוטחים

מספר תושבי ישראל המבוטחים על-פי חוק ביטוח בריאות ממלכתי הגיע בסוף 2017 לכ-8,624.7 אלף נפשות, 52.1% בהם היו מבוטחים בקופת חולים כללית, 25.7% בקופת חולים מכבי, 13.9% בקופת חולים מאוחדת ו-8.3% בקופת חולים לאומית.

האוכלוסייה המבוטחת לפי קופות חולים, 2000-2017

כדי להשוות את התפתחות האוכלוסייה המבוטחת לאורך זמן, מוצגת בלוח 5¹ התפלגות המבוטחים בין קופות החולים בשנים 2000-2017 בחודש נובמבר בכל שנה.

בנובמבר 2017 היו מבוטחים בקופת החולים כ-8.62 מיליון נפש. מספרם גדל ב-2017 בכ-152.3 אלף נפשות לעומת נובמבר 2016 – גידול של 1.8%. מסוף 2000 עד סוף 2017 גדל מספר המבוטחים בכ-2.18 מיליון נפש. בשנות ה-90 נבע הגידול העיקרי מהעלייה ההמונית בשנים אלה, אך מתחילת שנות ה-2000, חזר הריבוי הטבעי להיות הגורם העיקרי לגידול במספר המבוטחים.

לוח א' מציג את אחוז השינוי במספר המבוטחים לפי קופה בשנים 2010-2017 וממנו עולה כי ב-2017 גדל מספר המבוטחים ב-1.8 לעומת השנה הקודמת. בולטת במיוחד הירידה של קופת חולים לאומית, שמספר מבוטחיה קטן ב-0.5% ביחס לשנה הקודמת לעומת הגידול שהתאפיין עד 2014. שיעור הגידול המצטבר במספר המבוטחים במכבי היה בשנים אלה גדול יותר משיעור הגידול של קופת החולים האחרות.

לוח א': השינוי במספר המבוטחים לפי קופת החולים, נובמבר לעומת נובמבר שנה קודמת (אחוזים), 2010-2017

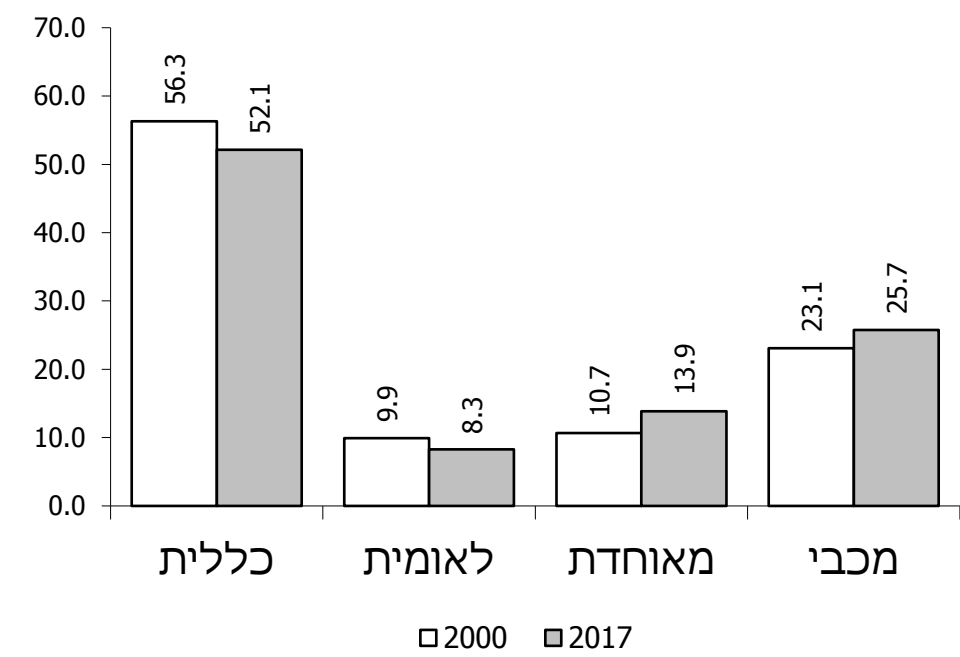
שנה	סך הכל	כללית	לאומית	מאוחדת	מכבי
2010	1.6	1.4	1.1	2.0	2.3
2011	1.7	1.7	0.8	1.4	2.0
2012	1.9	1.8	1.4	2.3	1.9
2013	1.8	2.0	0.2	2.2	1.8
2014	2.0	1.9	1.8	2.1	1.9
2015	1.5	1.4	-0.7	2.3	2.1
2016	1.8	1.6	-1.3	2.2	2.9
2017	1.8	1.6	-0.5	1.8	3.0

⁵ הלוחות 1-41 מופיעים בחלקו השני של הפרסום.

חלקם של המבוטחים בקופת החולים מכבי הוסיף לגדול גם ב-2017, לעומת חלקם של המבוטחים בכללית, שירד והגיע בסוף השנה ל-52.1% מכלל המבוטחים, ובלאומית, שחלקם ירד לרמה הנמוכה מ-2000 – כ-8.3%. חלקה של קופת החולים מאוחדת נותר זהה לזה של שנת 2016 – 13.9%.

מהתפלגות המבוטחים לפי קופת חולים בשנים 2000-2017 עולה כי חלקה של הכללית קטן ב-4.2 נקודות האחוז ושל לאומית קטן ב-1.7 נקודות האחוז (תרשים 1). לעומתן חלקן של מכבי ומאוחדת גדל – ב-2.6 נקודות האחוז ו-3.2 נקודות האחוז בהתאמה.

תרשים 1: התפלגות המבוטחים לפי קופת חולים (אחוזים), 2017, 2000



האוכלוסייה המבוטחת לפי גיל ומין

בלוחות 2-3 מוצגים חברי קופות החולים לפי קבוצות גיל ולפי מין בסוף השנים 2016 ו-2017. כדי לבחון את ההתפלגות לפי גיל, חושב חלקם של המבוטחים בכל קופה בכל קבוצת גיל בנובמבר 2017 לעומת נובמבר 2016 (לוח ב').

מהלוח עולה, כי בקרב המבוטחים הקשישים מאוד (בני 75 ויותר) חלקם של המבוטחים בכללית בכלל נשאר גבוה – כ-64% בנובמבר 2017 – אף שירד ירידה ניכרת מאז נכנס החוק לתוקף (בנובמבר 1994 היה חלקם כ-82%). מספרם של הקשישים בכלל האוכלוסייה גדל בכאחוז בין השנים 2016 ל-2017: במכבי ומאוחדת גדל מספרם בכ-3.5% בכל אחת מהקופות, בכללית ב-0.1% ובלאומית ירד חלקם ב-0.7% (לוחות 2-3).

בקרוב בני 45-54 שיעור המבוטחים בגיל זה בכללית נמוך לעומת קבוצות הגיל האחרות, ואף ירד ל-45.1% בנובמבר 2017.

לוח ב': חלקם של מבוטחי קופות החולים בסך כל המבוטחים לפי קבוצת גיל, נובמבר 2016 ונובמבר 2017 (אחוזים)

מכבי	מאוחדת	לאומית	כללית	סך הכל	קבוצת גיל
<u>נובמבר 2016</u>					
25.4	13.9	8.5	52.2	100.0	סך הכל
22.1	15.7	8.4	53.7	100.0	עד 1
22.8	16.0	8.3	52.8	100.0	5-1
25.0	16.5	8.8	49.7	100.0	15-5
24.5	15.9	10.0	49.6	100.0	25-15
23.3	12.9	8.3	55.4	100.0	35-25
27.7	13.3	7.4	51.6	100.0	45-35
32.5	13.3	8.6	45.7	100.0	55-45
26.5	11.6	8.7	53.2	100.0	65-55
24.7	10.5	7.4	57.3	100.0	75-65
21.7	8.6	7.3	62.4	100.0	85-75
16.7	7.0	6.7	69.6	100.0	+85
<u>נובמבר 2017</u>					
25.7	13.9	8.3	52.1	100.0	סך הכל
22.4	15.5	8.3	53.7	100.0	עד 1
22.9	15.9	8.1	53.1	100.0	5-1
25.0	16.4	8.6	50.1	100.0	15-5
25.1	16.1	9.6	49.1	100.0	25-15
24.0	13.0	8.1	54.8	100.0	35-25
27.0	13.0	7.2	52.8	100.0	45-35
33.2	13.4	8.2	45.1	100.0	55-45
27.2	11.7	8.6	52.4	100.0	65-55
25.3	10.6	7.4	56.7	100.0	75-65
22.2	8.8	7.2	61.8	100.0	85-75
17.2	7.1	6.6	69.1	100.0	+85

התפלגות המבוטחים לפי קבוצת גיל בכל קופה מוצגת בלוח ג' והיא מאפשרת לבחון את הרכב האוכלוסייה המבוטחת בקופות לעומת סך המבוטחים.

לוח ג': מבוטחי קופות החולים לפי קבוצת גיל (אחוזים), נובמבר 2016 ונובמבר 2017

מכבי	מאוחדת	לאומית	כללית	סך הכל	קבוצת גיל
<u>נובמבר</u>					
<u>2016</u>					
100.0	100.0	100.0	100.0	100.0	סך הכל
1.9	2.5	2.2	2.2	2.2	עד 1
7.5	9.7	8.3	8.5	8.4	5-1
18.1	21.9	19.2	17.6	18.5	15-5
13.1	15.6	16.0	12.9	13.6	25-15
12.8	12.9	13.7	14.7	13.9	35-25
13.8	12.2	11.1	12.5	12.7	45-35
13.0	9.7	10.3	8.9	10.2	55-45
9.4	7.5	9.2	9.1	9.0	65-55
6.4	5.0	5.8	7.2	6.6	75-65
3.0	2.2	3.1	4.3	3.6	85-75
1.0	0.7	1.2	2.0	1.5	+85
<u>נובמבר 2017</u>					
100.0	100.0	100.0	100.0	100.0	סך הכל
1.9	2.4	2.2	2.2	2.1	עד 1
7.4	9.6	8.2	8.5	8.4	5-1
17.9	21.8	19.2	17.8	18.5	15-5
13.3	15.8	15.9	12.8	13.6	25-15
12.9	12.9	13.6	14.5	13.8	35-25
13.2	11.8	11.1	12.8	12.6	45-35
13.2	9.9	10.2	8.9	10.2	55-45
9.4	7.5	9.2	8.9	8.8	65-55
6.8	5.3	6.2	7.5	6.9	75-65
3.0	2.2	3.1	4.2	3.5	85-75
1.0	0.8	1.2	2.0	1.5	+85

הנתונים מלמדים, כי גם ב-2017 עלה במעט משקלם של המבוטחים בני 65 ויותר בכל אחת מקופות החולים, וחלקם הגדול נמצא בכללית (כ-14% ממבוטחיה). במכבי משקלם של המבוטחים בני 45-35 נשאר גבוה – 13.2%, בהשוואה לקופות החולים האחרות. משקלם של הצעירים, בני 25-15, בשנים 2016-2017 נשאר גבוה למדי בקופת החולים לאומית ומאוחדת (כ-16% מכלל המבוטחים בכל אחת), ונמוך יחסית בכללית ובמכבי. לעומת זאת, בולט במיוחד חלקם של הילדים בני 0-15 במאוחדת – 33.8% מסך מבוטחיה.

ההתפלגות השונה של הגילים לפי קופת חולים באה לידי ביטוי בגיל הממוצע של חברי כל קופות החולים. לוח ד' שלהלן מציג את הגיל הממוצע של המבוטחים לפי מין בסוף שנת 2016: הגיל הממוצע של כלל חברי קופות החולים בסוף 2016 היה 34.3 שנים. הנמוך ביותר היה במאוחדת – 29.6 שנים, לעומת 34.0 שנים בממוצע בכללית.

לוח ד': הגיל הממוצע של מבוטחי קופות החולים לפי מין, 2017

מין	סך הכל	כללית	לאומית	מאוחדת	מכבי
סך הכל	34.3	34.0	32.2	29.6	34.0
גברים	33.4	32.9	31.3	29.0	33.2
נשים	35.2	35.1	33.0	30.3	34.8

התפלגות חברי קופות החולים לפי מין בנובמבר 2017 מוצגת להלן בלוח ה'. לא נמצאו הבדלים של ממש בין גברים לנשים בהתפלגות לפי קופות. כצפוי, אחוז הגברים בכל הקופות יורד ככל שהגיל עולה.

לוח ה': גברים כאחוז מכלל המבוטחים לפי קבוצת גיל וקופת חולים, נובמבר 2017

קבוצת גיל	סך הכל	כללית	לאומית	מאוחדת	מכבי
סך הכל	49.2	49.1	50.3	50.0	48.7
עד 1	51.3	51.6	51.5	51.2	50.7
1-5	51.4	51.4	51.5	51.4	51.4
5-15	51.2	51.2	51.5	51.2	51.2
15-25	49.3	49.2	50.6	49.6	48.7
25-35	49.9	49.7	52.9	50.8	49.0
35-45	49.3	50.4	50.5	49.6	46.7
45-55	49.1	49.0	49.4	50.6	48.6
55-65	47.8	47.1	49.4	48.5	48.3
65-75	46.6	46.5	47.4	47.0	46.4
75-85	42.9	42.2	42.2	44.4	44.5
+85	36.9	36.5	35.6	38.2	38.6

הילדים לפי גיל וקופת החולים

לוח 4 מציג את התפלגות הילדים עד גיל 18 לפי קופת חולים, כל גיל בנפרד.

בסוף 2017 היו מבוטחים בביטוח בריאות כ-2.91 מיליון ילדים, שהם 33.7% מסך המבוטחים בקופות החולים. רוב הילדים (50.8%) היו מבוטחים בקופת החולים הכללית, אך חלקם היה קטן מחלקה של הקופה בכלל המבוטחים (52.1%). לעומת זאת במאוחדת משקל הילדים עד גיל 18 (16.2%) היה גדול ממשקלה של הקופה בסך המבוטחים (כ-13.9%). במכבי ולאומית חלקם של הילדים היה דומה לחלקן של הקופות בכלל המבוטחים.

הסיבות לשינויים בהתפלגות המבוטחים

כמה גורמים משפיעים על הגידול במספר החברים המבוטחים, על התפלגות החברים בין הקופות ועל התחלקות כספי הבריאות בין קופות החולים: התנועה הטבעית – לידות ופטירות; הגירה - עולים חדשים ותושבי ישראל השוהים בחו"ל יותר משנתיים; רישום מבוטחים בעלי דרכון זר; ומעברים מקופה לקופה.

מבוטחים חדשים

על-פי חוק ביטוח בריאות ממלכתי, למבוטחים חדשים נחשבות הקבוצות האלה: יילודים; עולים חדשים; תושבים חוזרים; חיילים משוחררים, במשך שישה חודשים מיום השחרור; מי שמלאו להם 18 שנים, במשך שישה חודשים מהיום שמלאו להם 18; תושבים שלא נרשמו בקופות חולים.

בשנת 2017, נרשמו כ-301,261 מבוטחים חדשים בקופות החולים. לוח 5 מציג את התפלגות המבוטחים החדשים לפי גיל וקופה ב-2017, וממנו עולה כי כ-49% מכלל המבוטחים החדשים נרשמו בקופת חולים כללית וכ-7.8% ללאומית. למאוחדת הצטרפו כ-45,168 מבוטחים חדשים ולמכבי כ-85,067, שהם כ-28.2% מסך כל המבוטחים החדשים. משקלם של המבוטחים החדשים במאוחדת ומכבי גדול מחלקן של הקופות בכלל המבוטחים.

התנועה הטבעית

לוח 6 מציג את מספר הלידות והפטירות ואת הריבוי הטבעי בכל קופת חולים בשנים 2016 ו-2017.

ב-2017 נרשמו בכל קופות החולים בסך הכל כ-184,572 לידות. כ-53.5% מהלידות נרשמו בכללית, כ-22% במכבי, כ-15.7% במאוחדת וכ-8.6% בלאומית. לא נמצאו הבדלים ניכרים בהתפלגות זו בין התקופות הנסקרות.

התפלגות הפטירות (42,021 בשנת 2017) בין הקופות מעידה על משקלן הגבוה במיוחד בקופת חולים הכללית, כ-66.4%, לעומת כ-18.2% בקופת חולים מכבי, כ-7.6% בלאומית וכ-7.8% במאוחדת. תופעה זו נובעת מההבדלים בשיעור הקשישים בין הקופות: קופת חולים הכללית מבטחת כ-64% מבני 75 ויותר.

שיעור הריבוי הטבעי היה ב-2017 כ-17.0 ל-1,000 נפשות, אך בשל המשקל השונה של הלידות והפטירות בין הקופות, יש הבדלים ניכרים גם בתנועות הטבעיות. כך, בכללית שיעור הריבוי הטבעי ל-1,000 נפשות היה נמוך מן השיעור בכלל האוכלוסייה – כ-16, בעוד במאוחדת הגיע לכ-28.7.

עולים חדשים

לוחות 7-8 מציגים את העולים החדשים שהצטרפו לקופות החולים בשנים 2016 ו-2017 לפי גיל ומין. ב-2017 נרשמו בקופות החולים 23,265 עולים וב-2016 23,511 עולים. מרביתם (כ-54%) הצטרפו למכבי (לוח ו'). שיעור הצטרפות העולים החדשים לקופת חולים הכללית נשאר עדיין נמוך בהרבה ממשקלה של הקופה בכלל האוכלוסייה.

לוח ו': העולים החדשים שהצטרפו לקופות החולים ב-2016 וב-2017 לעומת כלל המבוטחים (אחוזים)

קופת חולים	2016		2017	
	עולים חדשים	כלל המבוטחים	עולים חדשים	כלל המבוטחים
סך הכל	100.0	100.0	100.0	100.0
כללית	27.3	52.2	28.5	52.1
לאומית	3.7	8.5	3.2	8.3
מאוחדת	15.1	13.9	13.8	13.9
מכבי	53.9	25.4	54.5	25.7

מבוטחים השוהים בחו"ל יותר משנתיים

על-פי תקנות ביטוח הבריאות הממלכתי (הקצאה לקופות חולים), תושבי ישראל השוהים בחו"ל יותר משנתיים רצופות ובתקופה זו נעדרים מהארץ לפחות 90 יום בכל שנה, לא יובאו בחשבון בחישוב הקפיטציה. לפיכך יש לקבוצה זו השפעה גדולה על חלוקת כספי ביטוח הבריאות בין קופות החולים.

כדי לאתר מבוטחים אלה הופגש קובץ הבריאות עם קובץ משטרת הגבולות והם סומנו בקובץ הבריאות בסימון מיוחד ולא נכללו בחישוב הקפיטציה. אמינות נתונים אלה קשורה למידת העדכון השוטף של תנועות הכניסה והיציאה מהארץ על ידי משטרת הגבולות.

לוחות 9-10 מציגים את מספר המבוטחים בקופות החולים השוהים בחו"ל יותר משנתיים בשנים 2016-2017 לפי גיל, בשתי נקודות זמן במהלך השנה. בסוף 2017 הגיע מספרם לכ-83.2 אלף נפש. 38.2% בהם היו מבוטחים בקופת החולים הכללית (לעומת 52.1% מסך כל המבוטחים), 40.3% במכבי, כ-15% במאוחדת וכ-6.5% בלאומית. כ-76% היו בני פחות מ-45.

לוח 11 מציג את המבוטחים השוהים בחו"ל בסוף 2017 לפי מין ומשך השהייה: כ-75% מהם שהו בחו"ל שנתיים עד 5 שנים, 8.8% 5-10 שנים ו-16.3% יותר מ-10 שנים. למעלה מ-55% מן המבוטחים השוהים בחו"ל בין שנתיים עד 5 שנים היו גברים.

רישום מבוטחים בעלי דרכון זר

חוק ביטוח בריאות ממלכתי קובע, כי כל תושב מדינת ישראל זכאי לשירותי בריאות, ומכאן שגם תושבים שאינם אזרחים ("דרכוניסטים") מבוטחים על-פי החוק. התפלגות ה"דרכוניסטים" לפי גיל וקופת חולים מוצגת בלוח 12. נתונים אלה נוגעים ליהודים בעלי דרכון זר בלבד ולא לערבים ממזרח ירושלים ורמת הגולן.

בנובמבר 2017 היו מבוטחים באחת מקופות החולים 22,821 תושבים לא-אזרחים: 82.8% היו במאוחדת, 8% בכללית, 5.4% במכבי ו-3.8% בלאומית. חלקם של הצעירים עד גיל 35 היה גבוה במיוחד – כ-86% מהם.

מעבר מבוטחים בין קופות החולים לפי מין וגיל

על-פי חוק ביטוח בריאות ממלכתי, מבוטח רשאי לבטל את חברותו בקופת החולים שבה הוא רשום ולהירשם לקופה אחרת לפי בחירתו. עד 2009 נקבעו ארבעה מועדים אפשריים בכל שנה למעבר מקופה לקופה (1 בינואר, 1 באפריל, 1 ביולי ו-1 באוקטובר). ביולי 2009 תוקן החוק ונקבעו שישה מועדים (1 בינואר, 1 במארס, 1 במאי, 1 ביולי, 1 בספטמבר ו-1 בנובמבר). מינואר 2010 אפשר לעבור לקופת חולים אחרת פעמיים במהלך 12 חודשים מיום הרישום בקופה הקודמת.

מועדי המעבר ב-2017 היו כדלקמן:

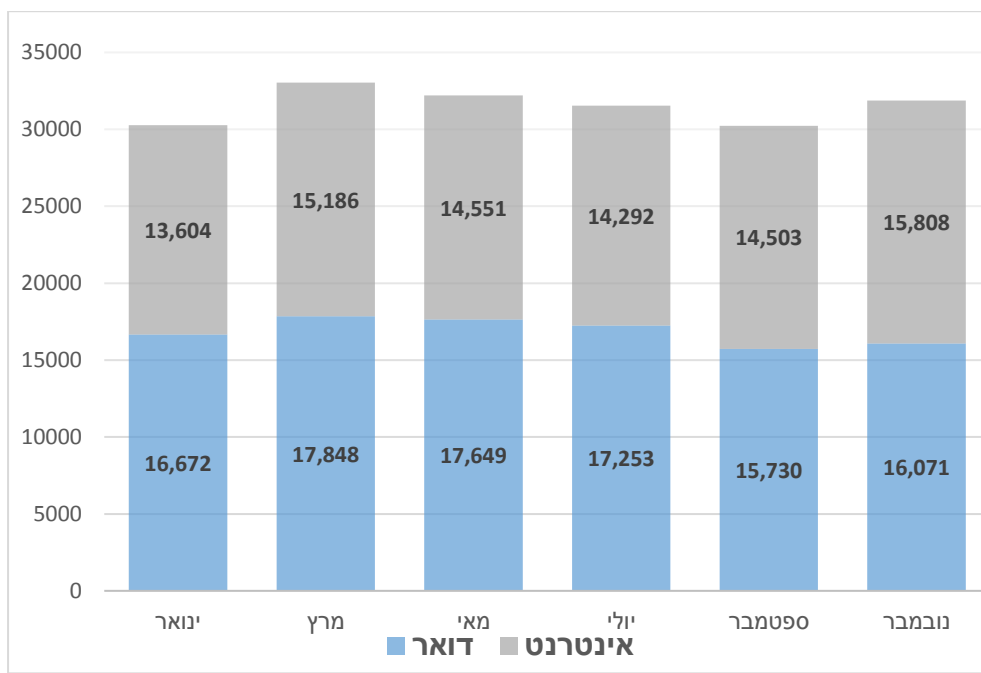
- ב-1 בינואר 2017 נכנסו לתוקף הודעות למעבר שנמסרו מ-16 בספטמבר 2016 עד 15 בנובמבר 2016;
- ב-1 במארס 2017 - הודעות שנמסרו מ-16 בנובמבר 2016 עד 15 בינואר 2017;
- ב-1 במאי 2017 - הודעות שנמסרו מ-16 בינואר 2017 עד 15 במארס 2017;
- ב-1 ביולי 2017 - הודעות שנמסרו מ-16 במארס 2017 עד 15 במאי 2017;
- ב-1 בספטמבר 2017 - הודעות שנמסרו מ-16 במאי 2017 עד 15 ביולי 2017;
- ב-1 בנובמבר 2017 - הודעות שנמסרו מ-16 ביולי 2017 עד 15 בספטמבר 2017.

ב-2017 עברו כ-189,167 מבוטחים לקופה אחרת, שהם 2.19% מכלל המבוטחים הרשומים בקופות בסוף שנת 2017 – גידול של 15.1% במספר המעברים לעומת 2016 (לוחות 13-15 מפרטים את מספרי העוברים לפי קופה, מועדי מעבר, מין וקבוצת גיל).

החל ביום 17 בנובמבר 2011, אפשר להירשם או לעבור קופה גם באמצעות אתר האינטרנט של המוסד לביטוח לאומי⁶. תרשים 2 מציג את המעברים שנעשו ב-2017 באמצעות הדואר ובאמצעות האינטרנט לפי מועד המעבר. בסך הכל נעשו באינטרנט כ-46.5% מסך המעברים שנרשמו במהלך שנת 2017, לעומת 37% מעברי אינטרנט בשנת 2016.

⁶ רישומים ומעברים יכולים להיעשות במקומות שונים כגון דואר, אינטרנט, ביטוח לאומי או משרד הקליטה.

תרשים 2: המעברים באמצעות הדואר ובאמצעות האינטרנט, 2017

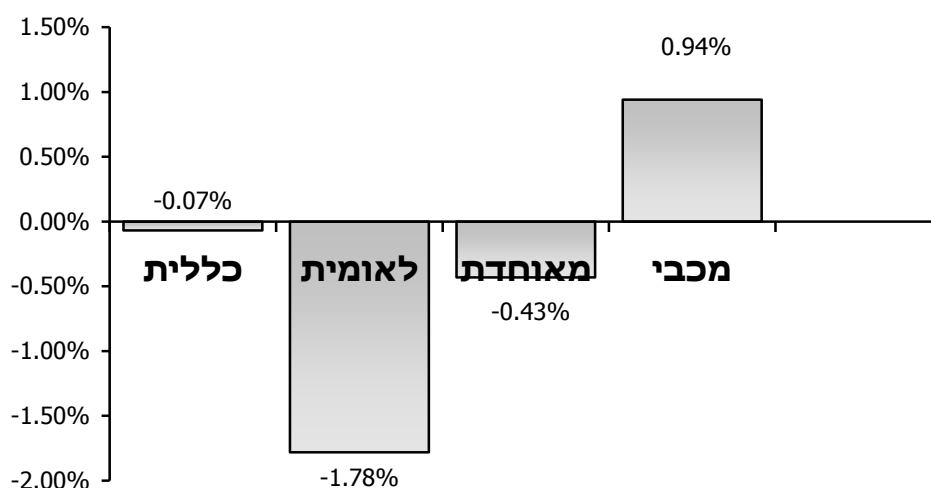


בשנים 2016 ו-2017 היו הבדלים ניכרים בין קופות החולים במספר המצטרפים ומספר העוזבים: קופת חולים לאומית הפסידה עקב המעברים 12,650 מבוטחים (שהם כ-1.8% ממבוטחיה), הכללית הפסידה 3,200 מבוטחים ומאוחדת הפסידה 5,099 מבוטחים (לוח ז'). לעומתן, מכבי גדלה ב-20,949 מבוטחים (כ-1% ממבוטחיה). התפלגות העוברים לפי קבוצת גיל (לוח 15) מאפשרת לבחון את השפעת הגיל על מימוש הזכות לעבור לקופה אחרת.

לוח ז': מעברים מקופה לקופה, 2016-2017

מספר המעברים נטו	מספר העוזבים	מספר המצטרפים	קופת חולים
<u>2016</u>			
0	164,398	164,398	סך הכל
-717	55,499	54,782	כללית
-21,045	44,110	23,065	לאומית
758	39,270	40,028	מאוחדת
21,004	25,519	46,523	מכבי
<u>2017</u>			
0	189,167	189,167	סך הכל
-3,200	67,414	64,214	כללית
-12,650	44,677	32,027	לאומית
-5,099	47,558	42,459	מאוחדת
20,949	29,518	50,467	מכבי

תרשים 3: מעברים נטו (מצטרפים פחות עוזבים) כאחוז מסך המבוטחים, 2017



לוח ח': שיעור העוברים לקופת חולים אחרת לפי קבוצת גיל (אחוזים), 2017

מכבי	מאוחדת	לאומית	כללית	סך הכל	קבוצת גיל
					סך הכל
1.3	4.0	6.3	1.5	2.2	
2.5	5.2	9.4	2.2	3.3	עד 5
1.6	4.3	7.2	1.9	2.7	15-5
1.6	4.2	7.3	2.1	2.8	25-15
2.1	5.7	9.0	2.1	3.1	35-25
1.3	4.2	6.1	1.5	2.1	45-35
0.7	2.7	4.0	1.0	1.4	55-45
0.5	1.8	3.0	0.5	0.9	65-55
0.3	1.3	2.0	0.3	0.5	75-65
0.3	1.0	1.5	0.2	0.4	+75

ב-2017 2.2% מכלל המבוטחים עברו לקופה אחרת, אך תנועות המעברים אינן אחידות בכל קבוצות הגיל ובכל הקופות (לוח ח'). לדוגמה, בקרב בני 35-25 עברו לקופה אחרת כאשר שיעור העוברים מלאומית הגיע ל-9%. לעומת זאת, שיעור העוברים הולך וקטן ככל שעולים בקבוצות הגיל: בקרב הקשישים, לדוגמה, עברו רק 0.5% מהמבוטחים בני 75-65 ו-0.4% מהמבוטחים בני 75 ויותר. יוצא אפוא שזכות המעבר מנוצלת בידי הצעירים יותר מאשר בידי המבוגרים.

הנתונים על מספר המבוטחים העוברים מקופה לקופה אינם מביאים בחשבון מבוטחים שביקשו לעבור ולאחר מכן ביטלו את בקשתם. ואכן, החוק מאפשר למבוטח לבטל בתנאים מסוימים הודעה על מעבר ולחזור לקופה הקודמת. התפלגות ההודעות על ביטול מעבר בתקופה שמדצמבר 2015 ועד נובמבר 2017 מוצגת להלן בלוח ט'.

בשנת 2017 ביטלו את הודעתם על מעבר לקופה אחרת כ-5,240 מבוטחים, שהם 2.8% מסך המבקשים לעבור – עלייה של כ-16% לעומת 2016. הנתונים מראים, כי יש הבדלים ניכרים בין הקופות ביחס בין מספר המבוטחים, מספר העוברים ומספר הביטולים.

לוח ט': ביטולי הודעה על מעבר לפי קופה, 2016-2017

מכבי	מאוחדת	לאומית	כללית	סך הכל	תקופה
<u>במספרים מוחלטים</u>					
1,388	764	817	1,554	4,523	דצמבר 2015 – נובמבר 2016
1,414	963	1,216	1,646	5,239	דצמבר 2016 – נובמבר 2017
<u>באחוזים</u>					
30.7	16.9	18.1	34.4	100.0	דצמבר 2015 – נובמבר 2016
27.0	18.4	23.2	31.4	100.0	דצמבר 2016 – נובמבר 2017

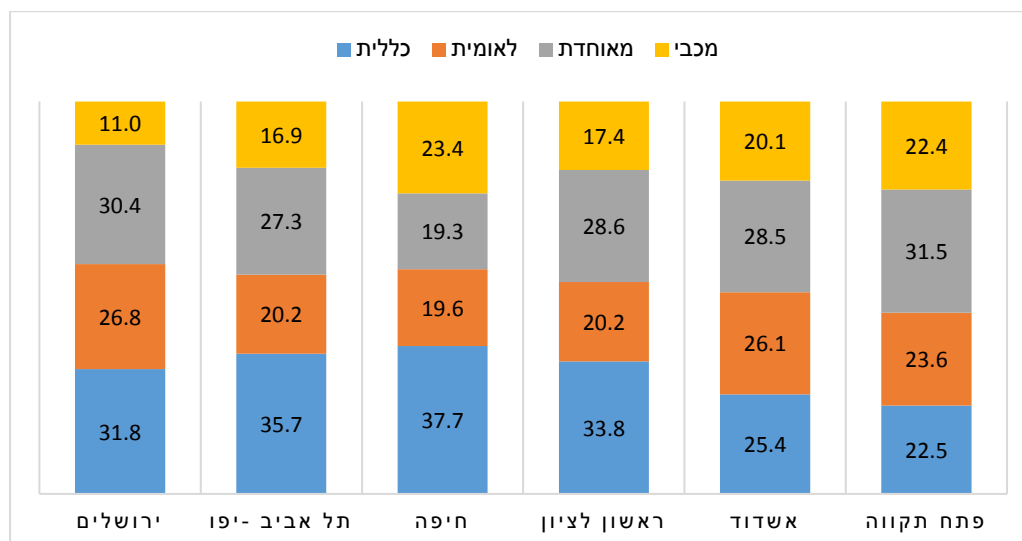
מעבר מבוטחים לפי יישוב

לוחות 16-17 מציגים את התפלגות המבוטחים שעברו לקופה אחרת במהלך שנת 2017 ביישובים הגדולים (שבהם יותר מ-100,000 תושבים).

במהלך 2017 37.3% מהעוברים גרו באחד מ-14 היישובים הגדולים בארץ – שיעור הנמוך ממשקלם של יישובים אלה בכלל מבוטחי קופות החולים (42.4%). מספר גבוה של עוברים נמצא בירושלים: כ-27,867 מבוטחים ביקשו לעבור לקופה אחרת, והם היוו 14.7% מכלל העוברים בשנה זו ו-3.1% מכלל תושבי העיר.

מהתפלגות העוברים לקופה אחרת בשש הערים הגדולות לפי קופת חולים עולה כי בראשון לציון, חיפה, תל אביב וירושלים הרוב עזבו את קופת חולים כללית (תרשים 4). באשדוד ובפתח תקווה שיעור גבוה למדי עזבו את מאוחדת (28.6% ו-31.5%, בהתאמה).

תרשים 4: התפלגות העוברים לקופה אחרת בשש הערים הגדולות, 2017 (אחוזים)



תושבים ששהו בחו"ל שנתיים או יותר

על-פי תיקון סעיף 58 לחוק ביטוח בריאות ממלכתי, תושב ישראל ששהו בחו"ל לאחר 1 במרס 2001 שנתיים רצופות או יותר שבהן לא שילם דמי ביטוח בריאות, לא יהיה זכאי לקבל שירותי בריאות מקופות חולים בארץ, אלא לאחר תקופת המתנה של חודש כנגד כל שנת היעדרות (מ-1.11.2010). מי שחדל להיות תושב ישראל וחזר להתגורר בארץ מ-1 במרס 2003 ואילך, ויוכר כתושב בידי הביטוח הלאומי, לא יהיה זכאי לקבל שירותים רפואיים בארץ אלא לאחר תקופת המתנה.

לוח 18 מציג את התפלגות התושבים והלא תושבים השוהים בחו"ל על-פי ההגדרות בחוק ביטוח בריאות ממלכתי ושנקבעה להם **תקופת היעדרות** בסוף 2017. בדצמבר 2017, לכ-679,046 איש השוהים בחו"ל נקבעה תקופת היעדרות שבעדה יחויבו בתקופת המתנה בעת שיחזרו להתגורר בארץ ויוכרו כתושבים, 111,326 בהם תושבי ישראל ו-567,720 לא תושבים.

תקופת המתנה לתושבים שחזרו להתגורר בארץ

לוח 19 מציג את התושבים שחזרו להתגורר בארץ לאחר שהייה בחו"ל של שנתיים או יותר וחויבו בתקופת המתנה. ברבעון האחרון של 2017, כ-3,320 תושבים חויבו בתקופת המתנה. 7,551 מבטחים סיימו את תקופת ההמתנה במהלך השנה וחזרו להיות זכאים לשירותי בריאות מקופות החולים.

בני זוג בקופות חולים שונות

מאז נכנס לתוקף חוק ביטוח בריאות ממלכתי, בינואר 1995, משויכים הילדים לקופת החולים שבה מבוטחת האם (לפי החוק - מי שמקבל את קצבת הילדים וברוב המקרים זו האם), אלא אם כן החליטו בני הזוג אחרת. לפיכך מעניינת התופעה של זוגות נשואים ושל ילדיהם המבוטחים בקופות שונות. מעקב אחר משפחות אלה מעלה, כי ב-2017 מספר הזוגות המבוטחים בקופות שונות גדל בכ-2.7% והגיע לכ-264.3 אלף זוגות (לוח 20). מספר הנפשות במשפחות אלו גדל ב-3%, לעומת גידול של 1.8% בכלל האוכלוסייה המבוטחת. בסוף 2017

14.5% מהזוגות הנשואים (שהם 11.8% מסך האוכלוסייה המבוטחת) היו מבוטחים בקופות חולים שונות – נתון המצביע על עלייה עקבית במשך השנים בממדיה של תופעה זו.

התפלגות הצירופים של קופות החולים מלמדת, כי בנובמבר 2016 42.1% מהזוגות היו מבוטחים בכללית ובמכבי, 20.4% היו בכללית ובמאוחדת ו-16.3% היו מבוטחים בכללית ובלאומית. מכאן שהצירופים השכיחים כוללים את קופת החולים הכללית עם אחת מהקופות האחרות, ואילו הצירופים בין הקופות הקטנות היו מעטים בלבד.

לוח י': בני זוג וילדיהם בקופות חולים שונות, נובמבר 2017

מספר מבוטחים	מספר זוגות	צירופי קופות
1,019,761	264,343	סך הכל – מספרים
100.0	100.0	אחזים
41.3	42.1	כללית + מכבי
20.7	20.4	כללית + מאוחדת
16.7	16.3	כללית + לאומית
9.7	9.9	מכבי + מאוחדת
6.7	6.7	מכבי + לאומית
4.8	4.6	לאומית + מאוחדת

סטודנטים במוסדות להשכלה גבוהה

לוח 21 מציג את התפלגותם של 261,768 הסטודנטים הרשומים באוניברסיטאות ובמוסדות להשכלה גבוהה כפי שהופיעו בקובצי המוסד לביטוח לאומי בסוף 2017. הממצאים העיקריים מוצגים בלוח יא' שלהלן.

התפלגות הסטודנטים שונה מזו של כלל האוכלוסייה המבוטחת וגם מזו של המבוטחים הצעירים, שכן כ-85% מהסטודנטים הם מתחת לגיל 35. בולט במיוחד המשקל הנמוך של קופת חולים לאומית בקרב סטודנטים (7.2%) לעומת משקלה הגבוה של קופת חולים מכבי (כ-31%).

לוח יא': סטודנטים לפי קופת חולים ומין (אחזים), 2017

מין	סך הכל	כללית	לאומית	מאוחדת	מכבי
סך הכל	100.0	49.6	7.2	12.5	30.7
גברים	100.0	50.1	6.8	11.6	31.6
נשים	100.0	49.3	7.5	13.1	30.1

מקבלי גמלאות לפי קופת חולים

לוחות 22-26 מציגים את התפלגות המבוטחים המקבלים קצבאות מן הביטוח הלאומי (זיקנה ושירים, נכות כללית, הבטחת הכנסה, אבטלה וסיעוד) לפי קופת חולים, גיל ומין ב-2017. הנתונים לזיקנה ושירים ונכות כללית נוגעים גם לבני הזוג של מקבלי הקצבה. הממצאים העיקריים מוצגים להלן בלוח יב'.

לוח יב': מקבלי גמלאות לפי קופת חולים (אחוזים), 2017

מכבי	מאוחדת	לאומית	כללית	סך הכל	גמלה
22.2	9.1	7.4	61.3	100.0	זיקנה ושירים
19.9	9.8	8.8	61.6	100.0	נכות כללית
16.4	10.4	10.4	62.8	100.0	הבטחת הכנסה
29.0	11.7	8.4	50.9	100.0	אבטלה
16.7	7.2	7.5	68.6	100.0	סיעוד

מן הלוח עולים הממצאים האלה:

- התפלגות המקבלים קצבאות זיקנה ושירים בין הקופות השונות דומה להתפלגות של כלל בני 65 ויותר.
- חלקם של מקבלי קצבת נכות בקופת חולים הכללית גבוה במיוחד (כ-62%) ואילו חלקם בקרב מבוטחי קופות החולים מאוחדת ומכבי נמוך מהממוצע הארצי.
- מקבלי גמלה להבטחת הכנסה מבוטחים בכללית ובלאומית בשיעורים גבוהים יותר מחלקם באוכלוסייה ובמאוחדת ומכבי בשיעורים נמוכים יותר.
- חלקם של המקבלים דמי אבטלה במבוטחי קופת חולים מאוחדת קטן מחלקם בהתפלגות המבוטחים (כ-12%), לעומת אחוז גבוה שלהם בקרב מבוטחי קופת חולים מכבי (כ-29%).
- חלקם של מקבלי קצבת סיעוד בקופת חולים הכללית גבוה במיוחד (כ-69%) ואף גבוה יותר מחלקם בהתפלגות האוכלוסייה בגיל 65 ויותר בין הקופות השונות.

זכאים להנחות בשירותי בריאות

בסעיף 8 לחוק ביטוח בריאות ממלכתי נקבעו הקבוצות הזכאיות להנחות או לפטורים מתשלומים בעבור שירותים רפואיים - ביקורים אצל רופאים מומחים או תשלומים לתרופות.

מ-1.6.2003, זכאים להנחה בתשלום בעבור ביקור אצל רופא מומחה הקבוצות האלה:

- מקבלי קצבאות מן הביטוח הלאומי – (נכות כללית, ניידות לילד נכה, זיקנה למי שקיבל קודם לכן קצבת נכות, והתלויים בהם);
- משפחות שיש בהן ארבעה ילדים ויותר עד גיל 18, הרשומים בקופת חולים אחת;
- עולה חדש ב-12 החודשים הראשונים מיום שעלה לישראל.

להנחה בתשלום על תרופות זכאיות הקבוצות האלה:

- אזרח ותיק, המקבל מהביטוח הלאומי קצבת זיקנה ושירים עם השלמת הכנסה;
- ותיקי מלחמת העולם השנייה, המשולמת להם גמלה להבטחת הכנסה;

- נכי המלחמה בנאצים.

בלוח 27 מוצגת התפלגות המבוטחים הזכאים להנחות בתשלומים בסוף 2017. בחישוב מספר הנפשות המבוטחות בלוח 27 ובלוח יג', המשפחות המקבלות יותר מגמלה אחת נספרו פעם אחת בלבד. סדר המשפחות בלוחות לפי סוג גמלה הוא כדלהלן: זיקנה ושאיירים, נכות, נכי המלחמה בנאצים ומשפחות עם ארבעה ילדים או יותר⁷, כך שבמניין המשפחות הללו נכללו רק אלו שאינן מקבלות כל גמלה נוסף על קצבאות הילדים.

מ-1.8.2005 פטורים מתשלום בעבור טיפולים רפואיים להתפתחות ילדים מבוטחים הזכאים לגמלה להבטחת הכנסה (כ-24.7 אלף ילדים בסוף 2017).

הממצאים העיקריים מוצגים להלן בלוח יג'.

לוח יג': מבוטחים הזכאים להנחות בתשלומים בעבור שירותי בריאות, דצמבר 2017

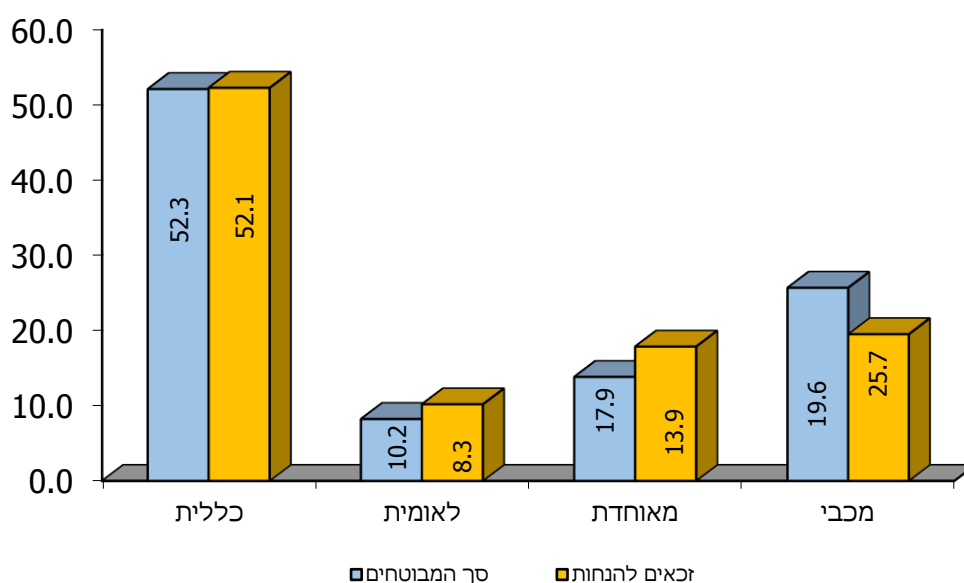
אחוזים					סך הכל (מספרים)	קבוצת אוכלוסייה
מכבי	מאוחדת	לאומית	כללית	סך הכל		
19.6	17.9	10.2	52.3	100	2,231,277	סך הכל
24.3	9.7	9.4	56.6	100	366,929	זיקנה ושאיירים
20.0	11.7	9.5	58.8	100	561,953	נכות כללית
23.8	12.6	14.3	49.4	100	421	נכי המלחמה בנאצים
18.0	22.9	10.7	48.3	100	1,301,974	משפחות עם 4 ילדים ויותר*

* לא כולל כ-103,041 אלף חברים במשפחות גדולות המקבלות בו-זמנית קצבת ילדים וגמלה נוספת.

מהנתונים עולה, כי בסוף 2017 כ-2.23 מיליון נפשות (25.9% מסך המבוטחים) היו זכאיות להנחה בעבור שירותי בריאות. רובם (כ-58%) מבוטחים במשפחות עם ארבעה ילדים או יותר, כ-25% מקבלי קצבת נכות ו-16.4% מקבלי קצבת זיקנה ושאיירים. כ-52% מאוכלוסייה מעוטת הכנסה זו מבוטחים בקופת חולים הכללית. חלקם של הזכאים להנחות בקופת חולים מכבי (כ-19.6%) נמוך יותר מחלקם בכלל האוכלוסייה (25.7%).

⁷ לדוגמה, מי שמקבלים קצבת נכות וקצבת ילדים בו זמנית נמנו עם מקבלי קצבת נכות.

תרשים 5: שיעור המבוטחים הזכאים להנחות בכלל המבוטחים (אחוזים), דצמבר 2017



מבוטחים לפי הכנסה ומעמד בעבודה

נתוני שכר והכנסה מכל המקורות הזמינים למוסד לביטוח לאומי מופגשים אחת לשנה עם קובץ בריאות, כך שאפשר לאפיין את מבוטחי קופות החולים לפי מעמדם בעבודה והכנסתם הממוצעת, בשילוב של גיל ומין.

קבוצות הכנסה לפי מעמד בעבודה

בלוחות 28-30 מוצגת התפלגות ההכנסות של מבוטחי קופות החולים בני יותר מ-18 לפי מעמדם בעבודה – שכירים או עצמאים ב-2016. הממצאים העיקריים מוצגים להלן בלוח יד' ומהם עולה כי בקופת חולים הכללית חלקם של השכירים בכלל השכירים גבוה מחלקם של המבוטחים העצמאים בכלל העצמאים, ואילו בשלוש הקופות הקטנות התופעה הפוכה.

התפלגות המבוטחים לפי קבוצת הכנסה מראה, כי בעלי ההכנסות הגבוהות רשומים בקופת החולים מכבי ומאוחדת. לדוגמה, בשנת 2016 ל-12.0% מן המבוטחים השכירים במאוחדת ול-17.2% מהמבוטחים השכירים במכבי היתה הכנסה מעבודה הגבוהה כפליים מן השכר הממוצע, לעומת 8.0% בלבד מן המבוטחים בלאומית ו-11.0% מן המבוטחים בכללית. רק לכ-18.7% ממבוטחי מכבי היתה הכנסה שאינה גבוהה משכר המינימום, לעומת כ-26.5% ממבוטחי קופת החולים לאומית ו-24.3% ממבוטחי קופת החולים מאוחדת.

לוח י"ד: המבוטחים לפי קופת חולים ומעמד בעבודה (אחוזים), 2016

מכבי	מאוחדת	לאומית	כללית	סך הכל	מעמד בעבודה
28.7	12.1	7.9	51.3	100.0	שכירים
32.8	13.1	8.0	46.2	100.0	עצמאים
23.0	12.4	8.4	56.2	100.0	אחר

הכנסה ממוצעת של חברי קופת החולים המבוגרים לפי גיל, מין ומעמד בעבודה

בלוחות 31-35 מוצגת ההכנסה הממוצעת ב-2016 של חברי הקופות בני יותר מ-15 לפי קבוצת גיל ומעמד בעבודה (שכירים או עצמאים) ובשתי שיטות חישוב של ההכנסה הממוצעת (לחודש עבודה ולחודש בשנה). לוח טו' שלהלן מציג את ההכנסה הממוצעת בשנת 2016.

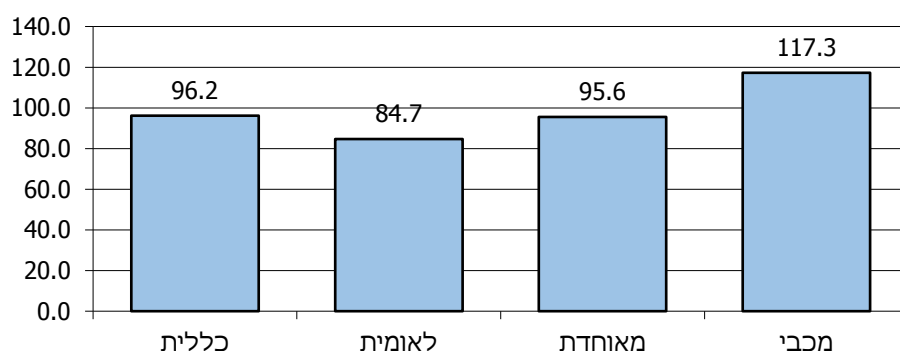
מהנתונים עולה, כי במכבי מבוטחת האוכלוסייה בעלת ההכנסה הגבוהה ביותר ואילו בלאומית – בעלת ההכנסה הנמוכה יותר. כך למשל, ההכנסה הממוצעת לחודש עבודה של חבר מכבי גבוהה בכ-40% מההכנסה הממוצעת של חברי קופת חולים לאומית וב-21.9% מההכנסה של חברי קופת החולים הכללית (תרשים 6).

לוח טו': הכנסה ממוצעת של חברי קופת החולים (ש"ח), 2016

קופת החולים	ממוצע לחודש עבודה	ממוצע לחודש בשנה
סך הכל	9,397	8,646
כללית	9,042	8,398
לאומית	7,962	7,321
מאוחדת	8,981	8,321
מכבי	11,021	10,270

תרשים 6: הכנסה ממוצעת לחודש עבודה של חברי קופות חולים, 2016

ממוצע = 100



ההכנסה המרבית בשתי שיטות החישוב מצויה בקבוצת הגיל 45-54 (לוח 31). בין הגילאים 25-65 ההכנסה הגבוהה ביותר היא זו של חברי מכבי. ההבדלים בין הקופות גדולים מאוד: בקרב חברי מכבי בני 45-54 למשל היה השכר הממוצע לחודש עבודה גבוה בכ-45% מהשכר הממוצע של חברי לאומית.

לוחות 34-35 מציגים את ההכנסה הממוצעת של חברי הקופות לפי גיל ומעמד בעבודה – שכירים ועצמאים, ומהם עולה כי הפער בהכנסות המבוטחים בין הקופות השונות גדול יותר בקרב השכירים מאשר בקרב העצמאים. כך למשל חברי מכבי השתכרו ב-2016 בממוצע לחודש עבודה בכ-36% יותר מן השכירים בלאומית, לעומת פער של כ-21% בקרב העובדים העצמאים בשתי הקופות.

חברות בקופת חולים לפי יישוב

אל קובץ הבריאות מועתקים ממרשם התושבים פרטים על מקום המגורים והם משמשים בסיס לעיבודים סטטיסטיים לפי יישוב. בלוחות 36-38 מוצגת התפלגות כלל האוכלוסייה המבוטחת בסוף 2017 בקופות החולים השונות לפי צורת יישוב, מועצה אזורית, מחוז ונפה. הנתונים לפי צורת יישוב (לוח 36) מעידים על הבדלים ניכרים בין היישובים בהתפלגות המבוטחים לפי קופת החולים ועיקריהם מוצגים בלוח טז'.

לוח טז': המבוטחים לפי צורת יישוב (אחוזים), דצמבר 2017

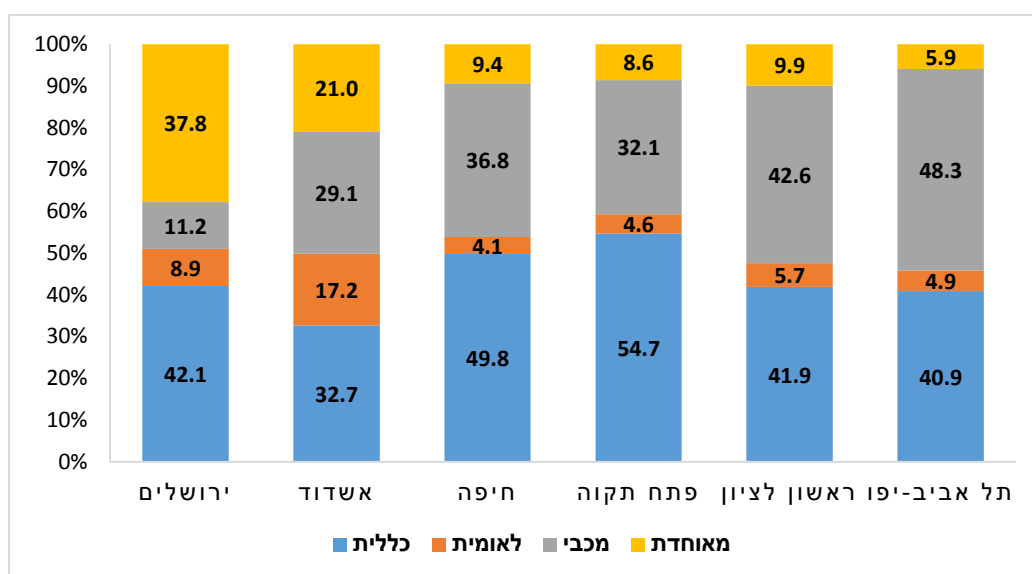
מכבי	מאוחדת	לאומית	כללית	סך הכל	צורת היישוב
25.7	13.9	8.3	52.1	100.0	סך הכל
28.5	20.8	7.6	43.1	100.0	שש הערים הגדולות
30.2	15.3	8.3	46.3	100.0	יישובים עירוניים יהודיים
6.9	11.0	9.5	72.5	100.0	יישובים עירוניים לא יהודיים
19.9	6.7	6.0	67.4	100.0	יישובים כפריים יהודיים
2.9	5.9	6.2	85.1	100.0	יישובים כפריים לא יהודיים

בסוף 2017, היו מבוטחים בקופת חולים הכללית 72.5% מהאוכלוסייה ביישובים העירוניים הלא-יהודיים ו-85.1% ביישובים הכפריים הלא-יהודיים, לעומת 46.3% ביישובים העירוניים היהודיים ו-43.1% בלבד בשש

הערים הגדולות. לעומת זאת, במכבי היו מבוטחים רק כ-7% מהאוכלוסייה ביישובים העירוניים הלא-יהודיים אך 28.5% מהאוכלוסייה בשש הערים הגדולות.

הבדלים של ממש נמצאו גם בין שש הערים הגדולות: בפתח תקוה, לדוגמה, 54.7% חברים בקופת חולים כללית לעומת 32.7% בלבד באשדוד, בראשון לציון ותל אביב בולט חלקה של מכבי (42.6%-ו-48.3% בהתאמה), ובירושלים בולט חלקה של קופת חולים מאוחדת (37.8%). (תרשים 7).

תרשים 7: התפלגות המבוטחים בין קופות החולים בשש הערים הגדולות (אחוזים), 2017



לוח 37 מציג נתונים על התפלגות המבוטחים לפי מועצה אזורית: 65.9% מתושבי היישובים שבתחום המועצות האזוריות (בסך הכל כ-840,000 נפש) מבוטחים בקופת חולים כללית, שיעור הגבוה בהרבה מהמוצע הארצי (52.1% מבוטחים בכללית). לעומת זאת משקלן של יתר הקופות נמוך מהמוצע הארצי. בכחצית מן המועצות האזוריות יותר מ-75% מן התושבים מבוטחים בקופת חולים כללית.

מהתפלגות המבוטחים לפי מחוז ונפה בסוף 2016, עולה כי מחוזות חיפה, צפון ודרום מתאפיינים בשיעור גבוה של מבוטחים בכללית (58.5%, 69.4%-ו-59.5%, בהתאמה), מחוז תל אביב – במבוטחים במכבי (47.8%) ומחוז ירושלים מאופיין בשיעור גבוה של מבוטחים במאוחדת (37.3%) (לוח 38).

חלקן של קופות החולים בכספי ביטוח הבריאות

כזכור, חוק ביטוח בריאות ממלכתי קובע, כי הכספים המיועדים למימון סל הבריאות (דמי ביטוח בריאות ותקציבי המדינה) מועברים לקופות החולים במישרין על ידי המוסד לביטוח לאומי.

עקרון חלוקת הכספים לקופות החולים מתבסס על **שיטת הקפיטציה**, כלומר על מספר המבוטחים המשוקלל בכל אחת מהקופות. תיקון תקנות ביטוח בריאות ממלכתי (הקצאה לקופות החולים) מ-1.11.2010 קובע

שבחישוב מספר המבוטחים יינתן משקל לגיל, מין ומקום מגורים (במקום לגיל בלבד). יצוין שב-1 בפברואר 2017 תוקנו המשקלות.

להלן המשקלות (מ-1 בפברואר 2017):

משקלות מ-1.2.2017				גיל המבוטח
תושב פריפריה		לא תושב פריפריה		
זכר	נקבה	זכר	נקבה	
1.90	1.44	1.85	1.40	עד 1
0.99	0.80	0.94	0.75	יותר מ-1 עד 5
0.46	0.43	0.42	0.39	יותר מ-5 עד 15
0.41	0.48	0.37	0.44	יותר מ-15 עד 25
0.48	0.78	0.43	0.74	יותר מ-25 עד 35
0.63	0.83	0.58	0.79	יותר מ-35 עד 45
1.03	1.18	0.99	1.14	יותר מ-45 עד 55
1.83	1.73	1.78	1.69	יותר מ-55 עד 65
3.14	2.64	3.10	2.60	יותר מ-65 עד 75
4.12	3.40	4.07	3.35	יותר מ-75 עד 85
4.21	3.52	4.17	3.47	יותר מ-85

בלוחות 39-40 מוצגת התפלגות כלל האוכלוסייה המבוטחת בסוף 2017 לפי מקום מגורים – פריפריה או לא פריפריה⁸. הממצאים העיקריים מוצגים להלן בלוח יז'.

לוח יז': התפלגות המבוטחים לפי קופת חולים ומקום מגורים (פריפריה/לא פריפריה) (אחוזים), נובמבר 2017

מקום מגורים	סך הכל	כללית	לאומית	מאוחדת	מכבי
סך הכל	100.0	52.3	8.3	13.9	25.6
פריפריה	100.0	68.3	10.0	7.7	14.0
לא פריפריה	100.0	49.5	8.0	14.9	27.6

בסוף 2017 68.3% מתושבי הפריפריה היו מבוטחים בכללית לעומת 49.5% מהתושבים ביישובים מרכזיים. לעומת זאת, משקלם של המבוטחים במאוחדת ובמכבי נמוך יותר בקרב תושבי הפריפריה בהשוואה לתושבים שלא מתגוררים ביישובי הפריפריה. בחישוב האוכלוסיות האלה לא כלולים תושבי ישראל השוהים בחו"ל יותר משנתיים רצופות, ובכל אחת משנים אלה שהו בישראל יותר מ-90 יום, או תושבים הנמצאים במעצר או במאסר יותר מ-12 חודשים.

⁸ ראו פרק הגדרות ונספח 2.

לוח 41 מציג את המספר המשוקלל של המבוטחים בכל אחת מקופות החולים במהלך 2017, וממנו עולה, כי חלקן של הכללית והלאומית ירד בשנה זו בכ-0.266 ו-0.149 נקודות האחוז בהתאמה. לעומתן גדל חלקן של מאוחדת ומכבי גדל בכ-0.088 ו-0.327 נקודות האחוז בהתאמה. יש לציין כי חלקה של קופת חולים הכללית ירד בהתמדה במהלך כל חודשי השנה האחרונה.

לוח י'ח' שלהלן מציג את חלקן של קופות החולים בכספי ביטוח הבריאות בהשוואה לחלקם של מבוטחי הקופות בכלל המבוטחים, כפי שחושב בדצמבר 2016 ו-2017, וממנו עולה, כי שיטת הקפיטציה מועילה יותר לקופת חולים הכללית המאופיינת במבוטחים מבוגרים יותר ובתושבי פריפריה רבים יותר, ומקטינה את הסכומים המועברים לקופות חולים לאומית, מכבי ומאוחדת, שחבריהן צעירים יותר.

לוח י"ח: כספי ביטוח הבריאות והתפלגות המבוטחים לפי קופת חולים, 2016-2017 (אחוזים)

דצמבר 2017		דצמבר 2016		קופה
מספר המבוטחים המשוקלל	סך כל המבוטחים	מספר המבוטחים המשוקלל	סך כל המבוטחים	
100.00	100.00	100.00	100.00	סך הכל
54.69	52.13	55.05	52.25	קופת חולים הכללית
8.00	8.26	8.12	8.46	קופת חולים לאומית
12.21	13.87	12.14	13.87	קופת חולים מאוחדת
25.10	25.74	24.69	25.43	קופת חולים מכבי

השוואה בין שיעור הגידול בנפשות המבוטחות לבין שיעור השינוי בנפשות המשוקללות מראה כי במהלך 2017 מספר הנפשות המבוטחות עלה ב-1.8% (לעומת גידול של 2.2% במספר הנפשות המשוקללות), אך שיעור השינוי אינו אחיד בין הקופות (לוח י"ט). מספר הנפשות המשוקללות בקופת חולים לאומית ירד ב-0.5% לעומת גידול ביתר קופות החולים.

לוח י"ט: אחוז השינוי בנפשות המבוטחות ובנפשות המשוקללות (נובמבר 2017 לעומת נובמבר 2016)

מכבי	מאוחדת	לאומית	כללית	סך הכל	נפשות
<u>2016</u>					
2.9	2.2	-1.3	1.6	1.8	נפשות מבוטחות
3.8	3.0	0.0	1.7	2.2	נפשות משוקללות
<u>2017</u>					
3.0	1.8	-0.5	1.6	1.8	נפשות מבוטחות
3.9	2.8	0.7	1.6	2.2	נפשות משוקללות

לוחות

לוח 1: האוכלוסייה המבוטחת לפי קופת חולים, 2000-2017 (בחדש נובמבר כל שנה)

מכבי	מאוחדת	לאומית	כללית	סך הכל	השנה
מספרים מוחלטים					
1,490,900	689,400	641,400	3,636,000	6,457,700	2000
1,549,100	718,000	661,000	3,671,800	6,599,900	2001
1,592,000	745,600	670,200	3,713,100	6,720,900	2002
1,626,100	775,300	673,500	3,738,000	6,812,900	2003
1,663,000	807,700	680,900	3,766,000	6,917,600	2004
1,692,700	846,500	692,900	3,785,600	7,017,700	2005
1,723,400	895,400	691,200	3,823,800	7,133,800	2006
1,761,600	947,100	686,700	3,856,200	7,251,600	2007
1,813,600	982,500	688,100	3,894,000	7,378,200	2008
1,860,100	1,017,000	692,500	3,936,800	7,506,400	2009
1,902,100	1,037,000	700,200	3,990,700	7,630,000	2010
1,939,200	1,051,800	705,900	4,059,800	7,756,700	2011
1,975,300	1,076,375	716,040	4,133,410	7,901,125	2012
2,011,774	1,099,975	717,761	4,215,126	8,044,636	2013
2,050,788	1,123,320	731,010	4,296,843	8,201,961	2014
2,094,737	1,148,974	725,804	4,355,775	8,325,290	2015
2,154,720	1,174,822	716,358	4,426,534	8,472,434	2016
2,219,638	1,196,357	712,465	4,496,240	8,624,700	2017
אחוזים					
23.1	10.7	9.9	56.3	100.0	2000
23.5	10.9	10.0	55.6	100.0	2001
23.7	11.1	10.0	55.2	100.0	2002
23.9	11.4	9.9	54.9	100.0	2003
24.0	11.7	9.8	54.4	100.0	2004
24.1	12.1	9.9	53.9	100.0	2005
24.2	12.6	9.7	53.6	100.0	2006
24.3	13.1	9.5	53.2	100.0	2007
24.6	13.3	9.3	52.8	100.0	2008
24.8	13.5	9.2	52.4	100.0	2009
24.9	13.6	9.2	52.3	100.0	2010
25.0	13.6	9.1	52.3	100.0	2011
25.0	13.6	9.1	52.3	100.0	2012
25.0	13.7	8.9	52.4	100.0	2013
25.0	13.7	8.9	52.4	100.0	2014
25.2	13.8	8.7	52.3	100.0	2015
25.4	13.9	8.5	52.2	100.0	2016
25.7	13.9	8.3	52.1	100.0	2017

לוח 2: כלל האוכלוסייה לפי חברות בקופת חולים ולפי גיל ומין, נובמבר 2016

מכבי	מאוחדת	לאומית	כללית	סך הכל	גיל
כלל האוכלוסייה					
2,154,720	1,174,822	716,358	4,426,534	8,472,434	סך הכל
40,691	28,876	15,458	98,719	183,744	עד שנה
161,820	113,577	59,248	374,995	709,640	5-1
390,662	257,687	137,547	778,049	1,563,945	15-5
282,997	182,834	114,718	572,328	1,152,877	25-15
274,969	152,123	97,913	652,804	1,177,809	35-25
297,177	143,071	79,452	554,616	1,074,316	45-35
279,541	114,508	73,922	393,070	861,041	55-45
201,664	88,305	65,948	404,535	760,452	65-55
138,602	59,004	41,574	320,853	560,033	75-65
65,652	26,069	22,117	189,073	302,911	85-75
20,945	8,768	8,461	87,492	125,666	+85
גברים					
1,049,526	586,976	359,514	2,170,840	4,166,856	סך הכל
20,743	14,873	8,001	50,935	94,552	עד שנה
83,174	58,191	30,386	192,266	364,017	5-1
199,962	132,072	70,845	398,214	801,093	15-5
138,010	90,669	57,754	281,346	567,779	25-15
133,988	76,920	51,546	325,064	587,518	35-25
138,043	71,096	39,909	280,446	529,494	45-35
136,861	57,777	36,560	191,091	422,289	55-45
97,195	42,722	32,388	190,906	363,211	65-55
64,313	27,762	19,808	148,914	260,797	75-65
29,173	11,614	9,284	79,503	129,574	85-75
8,064	3,280	3,033	32,155	46,532	+85
נשים					
1,105,194	587,846	356,844	2,255,694	4,305,578	סך הכל
19,948	14,003	7,457	47,784	89,192	עד שנה
78,646	55,386	28,862	182,729	345,623	5-1
190,700	125,615	66,702	379,835	762,852	15-5
144,987	92,165	56,964	290,982	585,098	25-15
140,981	75,203	46,367	327,740	590,291	35-25
159,134	71,975	39,543	274,170	544,822	45-35
142,680	56,731	37,362	201,979	438,752	55-45
104,469	45,583	33,560	213,629	397,241	65-55
74,289	31,242	21,766	171,939	299,236	75-65
36,479	14,455	12,833	109,570	173,337	85-75
12,881	5,488	5,428	55,337	79,134	+85

לוח 3: כלל האוכלוסייה לפי חברות בקופת חולים ולפי גיל ומין, נובמבר 2017

מכבי	מאוחדת	לאומית	כללית	סך הכל	גיל
כלל האוכלוסייה					
2,219,638	1,196,357	712,465	4,496,240	8,624,700	סך הכל
41,251	28,621	15,343	98,925	184,140	עד שנה
164,853	114,749	58,708	382,269	720,579	5-1
398,279	261,070	136,798	798,987	1,595,134	15-5
294,550	189,263	113,099	576,947	1,173,859	25-15
285,800	154,521	96,868	652,429	1,189,618	35-25
293,642	141,053	78,743	573,375	1,086,813	45-35
293,337	118,631	72,812	398,945	883,725	55-45
207,908	89,357	65,723	400,130	763,118	65-55
150,305	63,049	44,018	337,321	594,693	75-65
67,559	26,861	21,802	187,645	303,867	85-75
22,154	9,182	8,551	89,267	129,154	+85
גברים					
1,081,344	598,123	358,424	2,206,226	4,244,117	סך הכל
20,901	14,640	7,897	51,049	94,487	עד שנה
84,684	59,023	30,261	196,296	370,264	5-1
203,875	133,670	70,399	409,129	817,073	15-5
143,430	93,912	57,243	284,117	578,702	25-15
140,085	78,469	51,276	324,143	593,973	35-25
137,000	69,947	39,760	288,976	535,683	45-35
142,600	60,047	35,973	195,354	433,974	55-45
100,378	43,355	32,492	188,589	364,814	65-55
69,811	29,626	20,885	156,793	277,115	75-65
30,031	11,926	9,195	79,192	130,344	85-75
8,549	3,508	3,043	32,588	47,688	+85
נשים					
1,138,294	598,234	354,041	2,290,014	4,380,583	סך הכל
20,350	13,981	7,446	47,876	89,653	עד שנה
80,169	55,726	28,447	185,973	350,315	5-1
194,404	127,400	66,399	389,858	778,061	15-5
151,120	95,351	55,856	292,830	595,157	25-15
145,715	76,052	45,592	328,286	595,645	35-25
156,642	71,106	38,983	284,399	551,130	45-35
150,737	58,584	36,839	203,591	449,751	55-45
107,530	46,002	33,231	211,541	398,304	65-55
80,494	33,423	23,133	180,528	317,578	75-65
37,528	14,935	12,607	108,453	173,523	85-75
13,605	5,674	5,508	56,679	81,466	+85

לוח 4: מספר הילדים לפי קופת חולים וגיל, נובמבר 2017

מכבי	מאוחדת	לאומית	כללית	סך הכל	גיל הילד
709,131	470,536	249,275	1,477,760	2,906,702	סך הכל
41,070	28,460	15,271	98,357.0	183,158	0
41,496	29,468	15,068	98,711.0	184,743	1
41,354	28,624	14,726	96,102.0	180,806	2
40,910	28,528	14,458	94,637.0	178,533	3
39,882	27,538	14,243	91,463.0	173,126	4
40,275	27,568	14,460	90,471.0	172,774	5
39,816	27,218	14,072	87,018.0	168,124	6
40,725	27,163	14,220	86,195.0	168,303	7
39,470	26,521	13,613	83,100.0	162,704	8
40,007	25,987	13,649	80,603.0	160,246	9
38,955	25,487	13,140	76,263.0	153,845	10
38,008	25,289	13,315	75,059.0	151,671	11
38,141	24,590	13,026	72,083.0	147,840	12
38,598	24,568	13,118	71,437.0	147,721	13
38,995	24,369	13,427	72,194.0	148,985	14
37,372	23,739	13,174	69,202.0	143,487	15
36,803	23,000	13,048	67,647.0	140,498	16
37,254	22,419	13,247	67,218.0	140,138	17

לוח 5: מספר המבוטחים החדשים לפי קופת חולים ולפי גיל, דצמבר 2016-נובמבר 2017

מכבי	מאוחדת	לאומית	כללית	סך הכל	גיל
------	--------	--------	-------	--------	-----

מספרים מוחלטים

85,067	45,168	23,528	147,498	301,261	סך הכל
40,999	29,066	15,834	98,673	184,572	עד שנה
1,380	988	199	1,536	4,103	5-1
2,393	1,151	282	2,231	6,057	15-5
24,298	9,071	5,365	30,290	69,024	25-15
5,291	2,032	766	6,043	14,132	35-25
3,456	1,009	449	3,438	8,352	45-35
2,675	695	299	2,401	6,070	55-45
1,969	508	188	1,374	4,039	65-55
1,750	385	96	995	3,226	75-65
720	200	42	399	1,361	85-75
136	63	8	118	325	+85

אחוזים

28.2	15.0	7.8	49.0	100.0	סך הכל
22.2	15.7	8.6	53.5	100.0	עד שנה
33.6	24.1	4.9	37.4	100.0	5-1
39.5	19.0	4.7	36.8	100.0	15-5
35.2	13.1	7.8	43.9	100.0	25-15
37.4	14.4	5.4	42.8	100.0	35-25
41.4	12.1	5.4	41.2	100.0	45-35
44.1	11.4	4.9	39.6	100.0	55-45
48.7	12.6	4.7	34.0	100.0	65-55
54.2	11.9	3.0	30.8	100.0	75-65
52.9	14.7	3.1	29.3	100.0	85-75
41.8	19.4	2.5	36.3	100.0	+85

לוח 6: לידות, פטירות וריבוי טבעי לפי קופת חולים, 2016-2017

מכבי	מאוחדת	לאומית	כללית	סך הכל	
------	--------	--------	-------	--------	--

2016

מספרים

40,813	29,520	16,513	98,714	185,560	לידות
7,240	3,322	3,290	28,386	42,238	פטירות
33,573	26,198	13,223	70,328	143,322	ריבוי טבעי

שיעורים ל-1,000 נפשות

14.0	35.2	23.1	22.5	22.1	לידות
1.6	6.2	4.6	6.5	5.0	פטירות
12.4	28.9	18.5	16.0	17.1	ריבוי טבעי

2017

מספרים

40,999	29,066	15,834	98,673	184,572	לידות
7,661	3,268	3,190	27,902	42,021	פטירות
33,338	25,798	12,644	70,771	142,551	ריבוי טבעי

שיעורים ל-1,000 נפשות

35.3	13.7	22.2	22.5	22.0	לידות
6.6	1.5	4.5	6.4	5.0	פטירות
28.7	12.2	17.7	16.1	17.0	ריבוי טבעי

לוח 7: העולים החדשים שהתווספו לקובץ הבריאות לפי קופת חולים, גיל ומין, 2016

מכבי	מאוחדת	לאומית	כללית	סך הכל	גיל
סך הכל					
12,663	3,561	870	6,417	23,511	סך הכל
33	28	3	19	83	עד שנה
638	242	73	294	1,247	5-1
1,221	403	129	573	2,326	15-5
1,501	664	88	1,176	3,429	25-15
2,611	687	174	1,530	5,002	35-25
1,782	386	129	813	3,110	45-35
1,471	272	86	643	2,472	55-45
1,445	341	84	567	2,437	65-55
1,293	339	75	494	2,201	75-65
547	162	21	240	970	85-75
121	37	8	68	234	+85
גברים					
5,940	1,660	431	3,086	11,117	סך הכל
15	15	3	6	39	עד שנה
337	123	33	166	659	5-1
642	212	71	302	1,227	15-5
632	231	40	563	1,466	25-15
1,189	349	88	736	2,362	35-25
837	193	60	392	1,482	45-35
721	141	46	301	1,209	55-45
623	148	40	240	1,051	65-55
630	154	35	244	1,063	75-65
263	82	9	115	469	85-75
51	12	6	21	90	+85
נשים					
6,723	1,901	439	3,331	12,394	סך הכל
18	13	0	13	44	עד שנה
301	119	40	128	588	5-1
579	191	58	271	1,099	15-5
869	433	48	613	1,963	25-15
1,422	338	86	794	2,640	35-25
945	193	69	421	1,628	45-35
750	131	40	342	1,263	55-45
822	193	44	327	1,386	65-55
663	185	40	250	1,138	75-65
284	80	12	125	501	85-75
70	25	2	47	144	+85

לוח 8: העולים החדשים שהתווספו לקובץ הבריאות לפי קופת חולים, גיל ומין, 2017

מכבי	מאוחדת	לאומית	כללית	סך הכל	גיל
סך הכל					
12,672	3,211	756	6,626	23,265	סך הכל
32	24	2	19	77	עד שנה
588	251	42	295	1,176	5-1
1,181	342	85	605	2,213	15-5
1,447	540	88	1,011	3,086	25-15
2,728	632	150	1,531	5,041	35-25
1,887	380	114	950	3,331	45-35
1,477	260	78	730	2,545	55-45
1,405	321	101	632	2,459	65-55
1,306	291	59	553	2,209	75-65
516	128	34	227	905	85-75
105	42	3	73	223	+85
גברים					
5,943	1,488	364	3,163	10,958	סך הכל
15	13	0	11	39	עד שנה
312	125	19	159	615	5-1
569	174	34	300	1,077	15-5
639	166	38	489	1,332	25-15
1,259	317	83	727	2,386	35-25
862	188	54	456	1,560	45-35
729	142	36	350	1,257	55-45
654	138	55	292	1,139	65-55
606	144	30	238	1,018	75-65
247	63	14	117	441	85-75
51	18	1	24	94	+85
נשים					
6,729	1,723	392	3,463	12,307	סך הכל
17	11	2	8	38	עד שנה
276	126	23	136	561	5-1
612	168	51	305	1,136	15-5
808	374	50	522	1,754	25-15
1,469	315	67	804	2,655	35-25
1,025	192	60	494	1,771	45-35
748	118	42	380	1,288	55-45
751	183	46	340	1,320	65-55
700	147	29	315	1,191	75-65
269	65	20	110	464	85-75
54	24	2	49	129	+85

לוח 9: מספר מבוטחי קופות החולים השוהים בחו"ל יותר משנתיים לפי גיל, 2016

מכבי	מאוחדת	לאומית	כללית	סך הכל	גיל
------	--------	--------	-------	--------	-----

31 במאי 2016

32,663	12,639	5,778	32,307	83,387	סך הכל
1,243	592	204	1,325	3,364	עד 5
5,162	2,166	754	4,314	12,396	5-15
5,147	2,328	1,218	5,343	14,036	15-25
6,595	2,810	1,425	8,620	19,450	25-35
6,272	2,111	849	5,776	15,008	35-45
2,983	917	391	2,004	6,295	45-55
2,214	694	342	1,553	4,803	55-65
1,674	520	228	1,145	3,567	65-75
917	326	225	956	2,424	75-85
456	175	142	1,271	2,044	+85

30 בנובמבר 2016

33,323	12,828	5,670	32,545	84,366	סך הכל
1,199	602	213	1,394	3,408	עד 5
5,166	2,265	770	4,439	12,640	5-15
5,072	2,376	1,228	5,519	14,195	15-25
6,720	2,813	1,380	8,535	19,448	25-35
6,247	2,008	829	5,822	14,906	35-45
3,171	943	367	1,996	6,477	45-55
2,342	720	311	1,526	4,899	55-65
1,879	570	233	1,168	3,850	65-75
1,031	357	199	895	2,482	75-85
496	174	140	1,251	2,061	+85

לוח 10: מספר מבוטחי קופות החולים השוהים בחו"ל יותר משנתיים לפי גיל, 2017

מכבי	מאוחדת	לאומית	כללית	סך הכל	גיל
------	--------	--------	-------	--------	-----

31 במאי 2017

33,574	12,669	5,478	32,315	84,036	סך הכל
1,327	656	219	1,477	3,679	עד 5
5,547	2,443	787	4,867	13,644	15-5
4,662	2,128	1,064	5,078	12,932	25-15
6,543	2,702	1,334	8,248	18,827	35-25
6,220	2,050	827	5,906	15,003	45-35
3,263	925	372	1,993	6,553	55-45
2,411	659	305	1,433	4,808	65-55
1,986	589	245	1,185	4,005	75-65
1,098	343	179	888	2,508	85-75
517	174	146	1,240	2,077	+85

30 בנובמבר 2017

33,533	12,434	5,441	31,815	83,223	סך הכל
1,211	591	213	1,356	3,371	עד 5
5,289	2,310	758	4,564	12,921	15-5
4,682	2,204	1,112	5,229	13,227	25-15
6,747	2,750	1,317	8,278	19,092	35-25
6,114	1,943	798	5,734	14,589	45-35
3,277	893	363	1,941	6,474	55-45
2,478	669	304	1,475	4,926	65-55
2,054	578	263	1,192	4,087	75-65
1,150	327	169	826	2,472	85-75
531	169	144	1,220	2,064	+85

לוח 11: מספר מבוטחי קופות החולים השוהים בחו"ל יותר משנתיים לפי משך השהייה בחו"ל ומין, נובמבר 2017

מכבי	מאוחדת	לאומית	כללית	סך הכל	משך השהייה בחו"ל
------	--------	--------	-------	--------	------------------

סך הכל

33,533	12,434	5,441	31,815	83,223	סך הכל
15,276	6,123	2,624	16,151	40,174	3-2 שנים
5,174	2,204	886	5,250	13,514	4-3 שנים
3,533	1,291	529	3,274	8,627	5-4 שנים
2,740	1,211	571	2,781	7,303	10-5 שנים
6,810	1,605	831	4,359	13,605	יותר מ-10 שנים

גברים

17,590	6,606	3,020	17,472	44,688	סך הכל
8,215	3,308	1,539	9,255	22,317	3-2 שנים
2,772	1,210	505	2,971	7,458	4-3 שנים
1,860	699	297	1,866	4,722	5-4 שנים
1,325	608	283	1,428	3,644	10-5 שנים
3,418	781	396	1,952	6,547	יותר מ-10 שנים

נשים

15,943	5,828	2,421	14,343	38,535	סך הכל
7,061	2,815	1,085	6,896	17,857	3-2 שנים
2,402	994	381	2,279	6,056	4-3 שנים
1,673	592	232	1,408	3,905	5-4 שנים
1,415	603	288	1,353	3,659	10-5 שנים
3,392	824	435	2,407	7,058	יותר מ-10 שנים

לוח 12: התושבים שאינם אזרחים לפי גיל וקופת חולים, נובמבר 2016 ונובמבר 2017

מכבי	מאוחדת	לאומית	כללית	סך הכל ¹	גיל
------	--------	--------	-------	---------------------	-----

30 בנובמבר 2016

1,224	18,540	866	1,900	22,530	סך הכל ¹
105	799	136	815	1,855	עד שנה
99	3,897	189	588	4,773	5-1
185	4,556	191	175	5,107	15-5
232	2,928	84	55	3,299	25-15
197	3,942	109	71	4,319	35-25
164	1,598	74	63	1,899	45-35
114	478	42	27	661	55-45
69	199	10	29	307	65-55
36	91	13	26	166	75-65
17	33	9	31	90	85-75
6	19	9	20	54	+85

30 בנובמבר 2017

1,236	18,901	863	1,821	22,821	סך הכל ¹
113.0	762.0	121.0	667.0	1,663	עד שנה
127.0	3,860.0	184.0	665.0	4,836	5-1
178.0	4,618.0	205.0	166.0	5,167	15-5
240.0	3,243.0	85.0	59.0	3,627	25-15
193.0	3,898.0	102.0	65.0	4,258	35-25
151.0	1,612.0	85.0	66.0	1,914	45-35
109.0	550.0	40.0	28.0	727	55-45
69.0	214.0	11.0	27.0	321	65-55
34.0	95.0	12.0	27.0	168	75-65
14.0	32.0	9.0	31.0	86	85-75
8.0	17.0	9.0	20.0	54	+85

1. לא כולל תושבים ערבים ממזרח ירושלים ורמת הגולן.

לוח 13: המבוטחים שעברו מקופה לקופה לפי מועד המעבר, 2017

הקופה שעזבו				סך הכל	מועד המעבר
מכבי	מאוחדת	לאומית	כללית		

מספר העוזבים

29,518	47,558	44,677	67,414	189,167	סך הכל
4,615	7,330	7,919	10,412	30,276	1 בינואר 2017
5,154	7,950	8,878	11,052	33,034	1 במרץ 2017
5,375	7,676	7,340	11,809	32,200	1 במאי 2017
4,785	9,309	6,437	11,014	31,545	1 ביולי 2017
4,651	7,813	6,656	11,113	30,233	1 בספטמבר 2017
4,938	7,480	7,447	12,014	31,879	1 בנובמבר 2017

מספר המצטרפים

50,467	42,459	32,027	64,214	189,167	סך הכל
8,358	6,765	4,200	10,953	30,276	1 בינואר 2017
8,834	6,765	5,242	12,193	33,034	1 במרץ 2017
8,396	7,838	5,582	10,384	32,200	1 במאי 2017
7,909	7,107	5,119	11,410	31,545	1 ביולי 2017
8,346	6,639	5,828	9,420	30,233	1 בספטמבר 2017
8,624	7,345	6,056	9,854	31,879	1 בנובמבר 2017

מספר המעברים נטו

20,949	-5,099	-12,650	-3,200	0	סך הכל
3,743	-565	-3,719	541	0	1 בינואר 2017
3,680	-1,185	-3,636	1,141	0	1 במרץ 2017
3,021	162	-1,758	-1,425	0	1 במאי 2017
3,124	-2,202	-1,318	396	0	1 ביולי 2017
3,695	-1,174	-828	-1,693	0	1 בספטמבר 2017
3,686	-135	-1,391	-2,160	0	1 בנובמבר 2017

לוח 14: המבוטחים שעברו מקופה לקופה לפי מין, 2017

הקופה שעזבו				סך הכל	הקופה שעברו אליה
מכבי	מאוחדת	לאומית	כללית		

כלל האוכלוסייה

29,518	47,558	44,677	67,414	189,167	סך הכל
16,765	24,292	23,157	0	64,214	כללית
4,462	8,365	0	19,200	32,027	לאומית
8,291	0	9,051	25,117	42,459	מאוחדת
0	14,901	12,469	23,097	50,467	מכבי

גברים

15,007	23,658	21,902	34,464	95,031	סך הכל
8,432	11,899	11,143	0	31,474	כללית
2,277	4,257	0	9,614	16,148	לאומית
4,298	0	4,676	12,647	21,621	מאוחדת
0	7,502	6,083	12,203	25,788	מכבי

נשים

14,511	23,900	22,775	32,950	94,136	סך הכל
8,333	12,393	12,014	0	32,740	כללית
2,185	4,108	0	9,586	15,879	לאומית
3,993	0	4,375	12,470	20,838	מאוחדת
0	7,399	6,386	10,894	24,679	מכבי

לוח 15: המבוטחים שעברו מקופה לקופה לפי גיל, 2017

הקופה שעזבו				סך הכל	הקופה שעברו אליה
מכבי	מאוחדת	לאומית	כללית		
כלל האוכלוסייה					
29,518	47,558	44,677	67,414	189,167	סך הכל
16,765	24,292	23,157	0	64,214	כללית
4,462	8,365	0	19,200	32,027	לאומית
8,291	0	9,051	25,117	42,459	מאוחדת
0	14,901	12,469	23,097	50,467	מכבי
גיל					
עד 5					
5,148	7,428	6,928	10,571	30,075	סך הכל
2,761	3,906	3,744	0	10,411	כללית
846	1,542	0	3,297	5,685	לאומית
1,541	0	1,538	4,016	7,095	מאוחדת
0	1,980	1,646	3,258	6,884	מכבי
15-5					
6,403	11,351	9,793	15,304	42,851	סך הכל
3,173	5,754	5,280	0	14,207	כללית
1,149	2,626	0	5,163	8,938	לאומית
2,081	0	2,273	6,298	10,652	מאוחדת
0	2,971	2,240	3,843	9,054	מכבי
25-15					
4,594	8,017	8,237	11,834	32,682	סך הכל
2,422	4,116	4,249	0	10,787	כללית
747	1,456	0	3,468	5,671	לאומית
1,425	0	1,866	4,668	7,959	מאוחדת
0	2,445	2,122	3,698	8,265	מכבי
35-25					
5,875	8,785	8,728	13,402	36,790	סך הכל
3,675	4,698	4,637	0	13,010	כללית
774	1,219	0	3,332	5,325	לאומית
1,426	0	1,480	4,413	7,319	מאוחדת
0	2,868	2,611	5,657	11,136	מכבי

לוח 15 (המשך)

הקופה שעזבו				סך הכל	הקופה שעברו אליה
מכבי	מאוחדת	לאומית	כללית		
45-35					
3,759	5,887	4,780	8,546	22,972	סך הכל
2,399	2,950	2,465	0	7,814	כללית
464	906	0	2,157	3,527	לאומית
896	0	911	2,894	4,701	מאוחדת
0	2,031	1,404	3,495	6,930	מכבי
55-45					
1,958	3,254	2,937	4,055	12,204	סך הכל
1,218	1,560	1,399	0	4,177	כללית
251	373	0	994	1,618	לאומית
489	0	530	1,529	2,548	מאוחדת
0	1,321	1,008	1,532	3,861	מכבי
65-55					
994	1,642	1,956	2,127	6,719	סך הכל
597	754	799	0	2,150	כללית
141	144	0	491	776	לאומית
256	0	282	770	1,308	מאוחדת
0	744	875	866	2,485	מכבי
74-65					
506	842	860	1,037	3,245	סך הכל
335	368	356	0	1,059	כללית
56	69	0	210	335	לאומית
115	0	99	335	549	מאוחדת
0	405	405	492	1,302	מכבי
75+					
281	352	458	538	1,629	סך הכל
185	186	228	0	599	כללית
34	30	0	88	152	לאומית
62	0	72	194	328	מאוחדת
0	136	158	256	550	מכבי

לוח 16: המבוטחים שעברו מקופה לקופה ביישובים שבהם יותר מ-100,000 תושבים, 2017

מכבי	מאוחדת	לאומית	כללית	סך הכל	הישוב
מספר העוזבים					
29,518	47,558	44,677	67,414	189,167	סך הכל
12,262	19,299	17,502	21,555	70,618	מזה: יישובים מעל 100,000
3,070	8,474	7,456	8,867	27,867	ירושלים
872	1,411	1,044	1,847	5,174	תל אביב-יפו
684	566	573	1,103	2,926	חיפה
506	830	587	980	2,903	ראשון לציון
1,211	1,717	1,570	1,528	6,026	אשדוד
654	919	690	658	2,921	פתח תקוה
562	530	732	678	2,502	אשקלון
652	360	1,043	1,155	3,210	באר שבע
2,080	1,351	1,016	1,689	6,136	בני ברק
299	437	337	427	1,500	בת ים
336	513	512	711	2,072	חולון
608	825	1,224	840	3,497	נתניה
433	934	344	570	2,281	רחובות
295	432	374	502	1,603	רמת גן
מספר המצטרפים					
50,467	42,459	32,027	64,214	189,167	סך הכל
25,283	13,400	9,522	22,413	70,618	מזה: יישובים מעל 100,000
6,553	7,484	4,346	9,484	27,867	ירושלים
3,162	171	249	1,592	5,174	תל אביב-יפו
1,271	601	154	900	2,926	חיפה
1,734	248	218	703	2,903	ראשון לציון
2,561	1,069	1,292	1,104	6,026	אשדוד
1,176	198	114	1,433	2,921	פתח תקוה
813	270	357	1,062	2,502	אשקלון
998	236	600	1,376	3,210	באר שבע
1,852	2,062	1,291	931	6,136	בני ברק
855	119	92	434	1,500	בת ים
1,291	98	147	536	2,072	חולון
1,259	326	442	1,470	3,497	נתניה
801	457	124	899	2,281	רחובות
957	61	96	489	1,603	רמת גן
מספר המעברים נטו					
20,949	-5,099	-12,650	-3,200	0	סך הכל
13,021	-5,899	-7,980	858	0	מזה: יישובים מעל 100,000
3,483	-990	-3,110	617	0	ירושלים
2,290	-1,240	-795	-255	0	תל אביב-יפו
587	35	-419	-203	0	חיפה
1,228	-582	-369	-277	0	ראשון לציון
1,350	-648	-278	-424	0	אשדוד
522	-721	-576	775	0	פתח תקוה
251	-260	-375	384	0	אשקלון
346	-124	-443	221	0	באר שבע
-228	711	275	-758	0	בני ברק
556	-318	-245	7	0	בת ים
955	-415	-365	-175	0	חולון
651	-499	-782	630	0	נתניה
368	-477	-220	329	0	רחובות
662	-371	-278	-13	0	רמת גן

לוח 17: אחוז המבוטחים שעברו מקופה לקופה ביישובים שבהם יותר מ-100,000 תושבים, 2017

מכבי	מאוחדת	לאומית	כללית	סך הכל	היישוב
אחוז העומדים					
1.2	3.3	6.1	1.3	1.9	סך הכל
1.0	2.7	5.5	1.2	1.8	מזה: יישובים מעל 100,000
3.1	2.5	9.4	2.4	3.1	ירושלים
0.4	5.4	4.8	1.0	1.2	תל אביב-יפו
0.7	2.2	5.2	0.8	1.1	חיפה
0.5	3.5	4.3	1.0	1.2	ראשון לציון
1.9	3.7	4.1	2.1	2.7	אשדוד
0.9	4.5	6.3	0.5	1.2	פתח תקוה
1.5	3.2	4.6	1.0	1.8	אשקלון
1.4	4.0	5.5	1.0	1.6	באר שבע
2.3	4.6	5.4	3.3	3.2	בני ברק
0.5	4.2	3.5	0.9	1.1	בת ים
0.4	4.6	4.4	1.0	1.1	חולון
1.0	3.7	3.4	0.9	1.7	נתניה
1.5	2.6	7.1	0.9	1.7	רחובות
0.5	4.6	3.9	0.9	1.1	רמת גן
אחוז המצטרפים					
2.2	3.4	3.2	1.2	1.9	סך הכל
2.1	2.2	2.5	1.2	1.8	מזה: יישובים מעל 100,000
6.5	2.2	5.5	2.5	3.1	ירושלים
1.5	0.7	1.1	0.9	1.2	תל אביב-יפו
1.3	2.4	1.4	0.7	1.1	חיפה
1.7	1.0	1.6	0.7	1.2	ראשון לציון
3.9	2.3	3.4	1.5	2.7	אשדוד
1.5	1.0	1.0	1.1	1.2	פתח תקוה
2.1	1.6	2.2	1.6	1.8	אשקלון
2.1	2.6	3.2	1.1	1.6	באר שבע
2.0	7.0	6.9	1.8	3.2	בני ברק
1.4	1.1	1.0	0.9	1.1	בת ים
1.4	0.9	1.3	0.8	1.1	חולון
2.1	1.5	1.2	1.6	1.7	נתניה
2.8	1.3	2.6	1.4	1.7	רחובות
1.5	0.6	1.0	0.9	1.1	רמת גן
אחוז המעברים נטו					
0.9	-0.4	-1.8	-0.1	0.0	סך הכל
1.1	-0.9	-2.7	0.1	0.0	מזה: יישובים מעל 100,000
3.5	-0.3	-3.9	0.2	0.0	ירושלים
1.1	-4.7	-3.7	-0.1	0.0	תל אביב-יפו
0.6	0.1	-3.8	-0.2	0.0	חיפה
1.2	-2.5	-2.7	-0.3	0.0	ראשון לציון
2.1	-1.4	-0.7	-0.6	0.0	אשדוד
0.7	-3.5	-5.2	0.6	0.0	פתח תקוה
0.7	-1.6	-2.3	0.6	0.0	אשקלון
0.7	-1.4	-2.4	0.2	0.0	באר שבע
-0.2	2.4	1.5	-1.5	0.0	בני ברק
0.9	-3.1	-2.6	0.0	0.0	בת ים
1.1	-3.7	-3.1	-0.2	0.0	חולון
1.1	-2.3	-2.2	0.7	0.0	נתניה
1.3	-1.3	-4.6	0.5	0.0	רחובות
1.0	-3.9	-2.9	0.0	0.0	רמת גן

לוח 18: תושבים ולא תושבים השוהים בחו"ל ושנקבעה להם "תקופת היעדרות" לפי מין, דצמבר 2017

לא תושב	תושב						סך כולל	גיל
	לא חבר	מכבי	מאוחדת	לאומית	כללית	סך הכל		

כלל האוכלוסייה

567,720	92,254	7,218	3,115	1,460	7,279	111,326	679,046	סך הכל
26,614	1,904	1,680	893	450	1,788	6,715	33,329	עד 24
77,760	9,323	1,561	806	394	1,996	14,080	91,840	35-25
117,563	9,254	1,301	641	216	1,237	12,649	130,212	45-35
105,394	11,807	854	268	132	565	13,626	119,020	55-45
87,511	14,051	672	200	94	430	15,447	102,958	65-55
73,095	14,682	499	116	53	282	15,632	88,727	75-65
32,507	7,471	358	100	40	247	8,216	40,723	85-75
47,276	23,762	293	91	81	734	24,961	72,237	+85

גברים

300,199	49,260	4,439	1,805	930	4,405	60,839	361,038	סך הכל
13,939	864	910	528	265	1,042	3,609	17,548	עד 24
41,094	5,217	970	508	274	1,303	8,272	49,366	35-25
63,103	5,532	865	313	138	853	7,701	70,804	45-35
57,006	6,831	595	185	94	369	8,074	65,080	55-45
46,409	7,908	439	112	67	254	8,780	55,189	65-55
38,613	7,835	299	70	31	147	8,382	46,995	75-65
17,252	3,524	222	53	21	124	3,944	21,196	85-75
22,783	11,549	139	36	40	313	12,077	34,860	+85

נשים

267,521	42,994	2,779	1,310	530	2,874	50,487	318,008	סך הכל
12,675	1,040	770	365	185	746	3,106	15,781	עד 24
36,666	4,106	591	298	120	693	5,808	42,474	35-25
54,460	3,722	436	328	78	384	4,948	59,408	45-35
48,388	4,976	259	83	38	196	5,552	53,940	55-45
41,102	6,143	233	88	27	176	6,667	47,769	65-55
34,482	6,847	200	46	22	135	7,250	41,732	75-65
15,255	3,947	136	47	19	123	4,272	19,527	85-75
24,493	12,213	154	55	41	421	12,884	37,377	+85

לוח 19: מבוטחים החייבים ב"תקופת המתנה" לפי קופת חולים ולפי גיל ומין, דצמבר 2017

מכבי	מאוחדת	לאומית	כללית	סך הכל	גיל
כלל האוכלוסייה					
1,107	478	246	1,489	3,320	סך הכל
128	173	121	602	1,024	עד 24
218	96	65	379	758	25-35
276	78	25	193	572	35-45
179	49	6	122	356	45-55
134	32	9	104	279	55-65
131	25	14	68	238	65-75
35	21	5	13	74	75-85
6	4	1	8	19	+85
גברים					
632	307	191	998	2,128	סך הכל
76	128	98	445	747	עד 24
123	62	48	257	490	25-35
149	46	20	118	333	35-45
95	26	6	66	193	45-55
74	17	8	59	158	55-65
87	12	6	42	147	65-75
23	14	4	4	45	75-85
5	2	1	7	15	+85
נשים					
475	171	55	491	1,192	סך הכל
52	45	23	157	277	עד 24
95	34	17	122	268	25-35
127	32	5	75	239	35-45
84	23	0	56	163	45-55
60	15	1	45	121	55-65
44	13	8	26	91	65-75
12	7	1	9	29	75-85
1	2	0	1	4	+85

לוח 20: הזוגות וילדיהם הרשומים בקופות החולים שונות, נובמבר 2016 ונובמבר 2017

30 בנובמבר 2017	30 בנובמבר 2016	צירופי קופות
-----------------	-----------------	--------------

מספר הזוגות

264,343	257,355	סך הכל
43,022	42,795	כללית + לאומית
111,407	107,698	כללית + מכבי
53,861	52,458	כללית + מאוחדת
17,842	17,205	מכבי + לאומית
12,173	11,890	לאומית + מאוחדת
26,038	25,309	מכבי + מאוחדת

מספר המבוטחים

1,019,761	989,786	סך הכל
170,008	167,616	כללית + לאומית
421,303	405,825	כללית + מכבי
211,423	205,404	כללית + מאוחדת
68,772	66,204	מכבי + לאומית
49,225	47,846	לאומית + מאוחדת
99,030	96,891	מכבי + מאוחדת

לוח 21: סטודנטים באוניברסיטאות ובמוסדות להשכלה גבוהה לפי קופת חולים ולפי גיל ומין, 2017

מכבי	מאוחדת	לאומית	כללית	סך הכל	גיל
------	--------	--------	-------	--------	-----

כלל האוכלוסייה

80,303	32,763	18,839	129,863	261,768	סך הכל
30,941	15,460	8,965	46,761	102,127	עד 24
37,319	12,878	7,522	62,714	120,433	25-35
6,778	2,712	1,474	13,941	24,905	35-45
4,138	1,335	666	4,641	10,780	45-55
909	292	179	1,369	2,749	55-65
218	86	33	437	774	+65

גברים

32,237	11,821	6,901	51,089	102,048	סך הכל
9,203	3,517	2,201	13,603	28,524	עד 24
18,854	6,559	3,790	29,838	59,041	25-35
2,519	1,112	631	5,388	9,650	35-45
1,213	464	195	1,495	3,367	45-55
331	123	69	512	1,035	55-65
117	46	15	253	431	+65

נשים

48,066	20,942	11,938	78,774	159,720	סך הכל
21,738	11,943	6,764	33,158	73,603	עד 24
18,465	6,319	3,732	32,876	61,392	25-35
4,259	1,600	843	8,553	15,255	35-45
2,925	871	471	3,146	7,413	45-55
578	169	110	857	1,714	55-65
101	40	18	184	343	+65

לוח 22: מקבלי קצבת זיקנה ושאיירים לפי קופת חולים ולפי גיל*, 2017

מכבי	מאוחדת	לאומית	כללית	סך הכל	גיל
222,476	91,512	74,103	614,105	1,002,196	סך הכל
8	7	5	56	76	עד 24
146	100	74	554	874	25-35
973	526	392	2,182	4,073	35-45
2,951	1,379	1,110	6,507	11,947	45-55
35,919	15,082	12,179	84,016	147,196	55-65
112,889	47,074	34,821	276,427	471,211	65-75
69,590	27,344	25,522	244,363	366,819	+75

* מקבלים שונים במהלך השנה

לוח 23: מקבלי קצבת נכות כללית לפי קופת חולים ולפי גיל ומין, 2017

מכבי	מאוחדת	לאומית	כללית	סך הכל	גיל
כלל האוכלוסייה					
57,059	27,959	25,136	176,450	286,604	סך הכל
4,650	2,588	1,951	10,763	19,952	עד 24
7,464	4,172	3,418	24,013	39,067	25-35
9,534	4,980	3,866	29,841	48,221	35-45
13,306	6,146	5,509	36,384	61,345	45-55
16,017	7,331	7,649	52,892	83,889	55-65
6,088	2,742	2,743	22,557	34,130	+65
גברים					
31,217	16,041	14,722	100,878	162,858	סך הכל
2,796	1,540	1,170	6,435	11,941	עד 24
4,245	2,391	2,022	13,769	22,427	25-35
4,658	2,678	2,107	16,106	25,549	35-45
6,284	3,195	2,895	18,612	30,986	45-55
8,354	4,023	4,332	28,994	45,703	55-65
4,880	2,214	2,196	16,962	26,252	+65
נשים					
25,842	11,918	10,414	75,572	123,746	סך הכל
1,854	1,048	781	4,328	8,011	עד 24
3,219	1,781	1,396	10,244	16,640	25-35
4,876	2,302	1,759	13,735	22,672	35-45
7,022	2,951	2,614	17,772	30,359	45-55
7,663	3,308	3,317	23,898	38,186	55-65
1,208	528	547	5,595	7,878	+65

לוח 24: מקבלי גמלה להבטחת הכנסה לפי קופת חולים ולפי גיל ומין, 2017

מכבי	מאוחדת	לאומית	כללית	סך הכל	גיל
------	--------	--------	-------	--------	-----

כלל האוכלוסייה

17,723	11,246	11,275	68,058	108,302	סך הכל
940	625	706	4,405	6,676	עד 24
2,082	1,508	1,742	11,304	16,636	25-35
3,153	2,400	2,320	14,485	22,358	35-45
4,308	2,809	2,737	16,054	25,908	45-55
6,153	3,353	3,261	18,715	31,482	55-65
1,087	551	509	3,095	5,242	+65

גברים

7,625	5,726	5,609	32,512	51,472	סך הכל
440	281	311	1,539	2,571	עד 24
812	719	766	4,429	6,726	25-35
1,046	1,151	1,064	6,154	9,415	35-45
1,643	1,320	1,273	7,237	11,473	45-55
2,655	1,730	1,710	10,195	16,290	55-65
1,029	525	485	2,958	4,997	+65

נשים

10,098	5,520	5,666	35,546	56,830	סך הכל
500	344	395	2,866	4,105	עד 24
1,270	789	976	6,875	9,910	25-35
2,107	1,249	1,256	8,331	12,943	35-45
2,665	1,489	1,464	8,817	14,435	45-55
3,498	1,623	1,551	8,520	15,192	55-65
58	26	24	137	245	+65

לוח 25: מקבלי דמי אבטלה לפי קופת חולים ולפי גיל ומין, 2017

מכבי	מאוחדת	לאומית	כללית	סך הכל	גיל
------	--------	--------	-------	--------	-----

כלל האוכלוסייה

22,078	8,946	6,406	38,782	76,212	סך הכל
736	412	298	1,557	3,003	עד 24
5,409	2,382	1,741	11,842	21,374	35-25
6,025	2,325	1,537	11,326	21,213	45-35
5,257	1,986	1,318	6,437	14,998	55-45
4,651	1,841	1,512	7,620	15,624	+55

גברים

9,216	3,940	2,874	17,646	33,676	סך הכל
247	117	102	618	1,084	עד 24
2,119	943	757	4,951	8,770	35-25
2,408	1,037	665	5,151	9,261	45-35
2,298	969	599	3,179	7,045	55-45
2,144	874	751	3,747	7,516	+55

נשים

12,862	5,006	3,532	21,136	42,536	סך הכל
489	295	196	939	1,919	עד 24
3,290	1,439	984	6,891	12,604	35-25
3,617	1,288	872	6,175	11,952	45-35
2,959	1,017	719	3,258	7,953	55-45
2,507	967	761	3,873	8,108	+55

לוח 26: מקבלי גמלת סיעוד לפי קופת חולים ולפי גיל ומין, 2017

מכבי	מאוחדת	לאומית	כללית	סך הכל	גיל
סך הכל					
28,888	12,477	12,915	118,464	172,744	סך הכל
231	112	112	828	1,283	עד 64
1,403	702	606	4,697	7,408	69-65
2,793	1,376	1,267	10,887	16,323	74-70
5,029	2,272	2,202	19,048	28,551	79-75
7,533	3,055	3,456	29,653	43,697	84-80
6,881	2,863	3,074	30,054	42,872	89-85
5,018	2,097	2,198	23,297	32,610	+90
גברים					
9,069	3,736	3,973	35,250	52,028	סך הכל
0	0	0	0	0	עד 64
223	112	99	711	1,145	69-65
890	437	406	3,262	4,995	74-70
1,652	721	690	5,867	8,930	79-75
2,400	929	1,083	8,621	13,033	84-80
2,314	884	978	9,046	13,222	89-85
1,590	653	717	7,743	10,703	+90
נשים					
19,819	8,741	8,942	83,214	120,716	סך הכל
231	112	112	828	1,283	עד 64
1,180	590	507	3,986	6,263	69-65
1,903	939	861	7,625	11,328	74-70
3,377	1,551	1,512	13,181	19,621	79-75
5,133	2,126	2,373	21,032	30,664	84-80
4,567	1,979	2,096	21,008	29,650	89-85
3,428	1,444	1,481	15,554	21,907	+90

לוח 27: זכאים להנחות על שירותי בריאות, לפי קופת חולים ולפי גיל, דצמבר 2017

מכבי	מאוחדת	לאומית	כללית	סך הכל	גיל
------	--------	--------	-------	--------	-----

מקבלי קצבת זיקנה ושירים

89,226	35,565	34,631	207,507	366,929	סך הכל
760	479	643	4,155	6,037	עד 24
24	8	10	102	144	35-25
97	55	78	426	656	45-35
439	260	271	1,775	2,745	55-45
7,646	3,487	3,200	21,293	35,626	65-55
39,808	16,162	14,715	93,330	164,015	75-65
40,452	15,114	15,714	86,426	157,706	+75

מקבלי קצבת נכות כללית

112,533	65,550	53,436	330,434	561,953	סך הכל
45,706	31,196	22,607	123,613	223,122	עד 24
8,871	5,393	4,323	29,196	47,783	35-25
12,791	7,316	5,568	40,016	65,691	45-35
18,784	9,247	8,271	51,134	87,436	55-45
21,488	10,210	10,539	70,164	112,401	65-55
4,787	2,134	2,079	15,759	24,759	75-65
106	54	49	552	761	+75

משפחות עם 4 ילדים ויותר

234,754	298,590	139,892	628,738	1,301,974	סך הכל*
171,950	221,800	105,603	455,925	955,278	עד 24
13,639	23,293	10,444	44,053	91,429	35-25
36,117	40,693	17,850	103,989	198,649	45-35
12,560	12,183	5,676	23,368	53,787	55-45
473	596	310	1,295	2,674	65-55
15	25	9	108	157	65+

נכי המלחמה בנאצים

100	53	60	208	421	סך הכל
100	53	60	208	421	+75

* לא כולל 103,041 חברים במשפחות עם 4 ילדים ויותר שמקבלים גם את אחת הקצבאות המופיעות בלוח זה.

לוח 28: מבוטחים שכירים* לפי קופת חולים ולפי קבוצת שכר (בממוצע לחודש עבודה), 2016

מכבי	מאוחדת	לאומית	כללית	סך הכל	שכר
------	--------	--------	-------	--------	-----

מספרים מוחלטים

791,570	334,490	217,100	1,416,085	2,759,245	סך הכל
147,775.0	81,435.0	57,425.0	319,540.0	606,175	עד שכר מינימום
31,150.0	16,060.0	12,010.0	77,875.0	137,095	משכר מינימום עד 50% השכר הממוצע
145,770.0	68,100.0	48,350.0	302,090.0	564,310	מ-50% עד 75% השכר הממוצע
116,220.0	48,445.0	33,650.0	216,105.0	414,420	מ-75% עד השכר הממוצע
214,125.0	80,260.0	48,220.0	344,635.0	687,240	משכר ממוצע עד פעמיים השכר הממוצע
78,410.0	24,160.0	11,670.0	97,625.0	211,865	מ-2 עד 3 פעמים השכר הממוצע
34,440.0	9,660.0	3,600.0	35,715.0	83,415	מ-3 עד 4 פעמים השכר הממוצע
23,680.0	6,370.0	2,175.0	22,500.0	54,725	יותר מ-4 פעמים השכר הממוצע

אחוזים

100.0	100.0	100.0	100.0	100.0	סך הכל
18.7	24.3	26.5	22.6	22.0	עד שכר מינימום
3.9	4.8	5.5	5.5	5.0	משכר מינימום עד 50% השכר הממוצע
18.4	20.4	22.3	21.3	20.5	מ-50% עד 75% השכר הממוצע
14.7	14.5	15.5	15.3	15.0	מ-75% עד השכר הממוצע
27.1	24.0	22.2	24.3	24.9	משכר ממוצע עד פעמיים השכר הממוצע
9.9	7.2	5.4	6.9	7.7	מ-2 עד 3 פעמים השכר הממוצע
4.4	2.9	1.7	2.5	3.0	מ-3 עד 4 פעמים השכר הממוצע
3.0	1.9	1.0	1.6	2.0	יותר מ-4 פעמים השכר הממוצע

* כולל מועסקים במעמד שכיר+עצמאי.

לוח 29: מבוטחים עצמאים לפי קופת חולים ולפי הכנסה (בממוצע לחדש עבודה), 2016

מכבי	מאוחדת	לאומית	כללית	סך הכל	הכנסה
------	--------	--------	-------	--------	-------

מספרים מוחלטים

89,785	35,835	21,820	126,655	274,095	סך הכל
30,720.0	13,475.0	8,485.0	46,185.0	98,865	עד שכר מינימום
4,520.0	1,815.0	1,090.0	6,575.0	14,000	משכר מינימום עד 50% השכר הממוצע
15,150.0	6,195.0	4,270.0	22,510.0	48,125	מ-50% עד 75% השכר הממוצע
9,745.0	3,905.0	2,440.0	14,765.0	30,855	מ-75% עד השכר הממוצע
18,745.0	6,825.0	3,850.0	25,725.0	55,145	משכר ממוצע עד פעמיים השכר הממוצע
6,020.0	2,000.0	920.0	6,645.0	15,585	מ-2 עד 3 פעמים השכר הממוצע
2,310.0	775.0	375.0	2,245.0	5,705	מ-3 עד 4 פעמים השכר הממוצע
2,575.0	845.0	390.0	2,005.0	5,815	יותר מ-4 פעמים השכר הממוצע

אחוזים

100.0	100.0	100.0	100.0	100.0	סך הכל
34.2	37.6	38.9	36.5	36.1	עד שכר מינימום
5.0	5.1	5.0	5.2	5.1	משכר מינימום עד 50% השכר הממוצע
16.9	17.3	19.6	17.8	17.6	מ-50% עד 75% השכר הממוצע
10.9	10.9	11.2	11.7	11.3	מ-75% עד השכר הממוצע
20.9	19.0	17.6	20.3	20.1	משכר ממוצע עד פעמיים השכר הממוצע
6.7	5.6	4.2	5.2	5.7	מ-2 עד 3 פעמים השכר הממוצע
2.6	2.2	1.7	1.8	2.1	מ-3 עד 4 פעמים השכר הממוצע
2.9	2.4	1.8	1.6	2.1	יותר מ-4 פעמים השכר הממוצע

לוח 30: מבוטחים במעמד אחר* לפי קופת חולים ולפי קבוצות הכנסה (בממוצע לחדש עבודה), 2016

מכבי	מאוחדת	לאומית	כללית	סך הכל	קבוצת שכר והכנסה
------	--------	--------	-------	--------	------------------

מספרים מוחלטים

452,660	244,470	165,395	1,106,010	1,968,535	סך הכל
290,560	169,225	112,585	661,435	1,233,805	עד שכר מינימום
15,250	7,490	5,735	40,205	68,680	משכר מינימום עד 50% השכר הממוצע
58,285	27,750	21,020	165,655	272,710	מ-50% עד 75% השכר הממוצע
30,990	14,295	10,490	95,015	150,790	מ-75% עד השכר הממוצע
40,750	19,085	12,215	112,680	184,730	משכר ממוצע עד פעמיים השכר הממוצע
9,775	4,080	1,930	18,635	34,420	מ-2 עד 3 פעמים השכר הממוצע
3,935	1,410	770	6,715	12,830	מ-3 עד 4 פעמים השכר הממוצע
3,115	1,135	650	5,670	10,570	מעל 4 פעמים השכר הממוצע
155.8	144.5	146.9	167.2	159.5	סך הכל
100.0	100.0	100.0	100.0	100.0	עד שכר מינימום
5.2	4.4	5.1	6.1	5.6	משכר מינימום עד 50% השכר הממוצע
20.1	16.4	18.7	25.0	22.1	מ-50% עד 75% השכר הממוצע
10.7	8.4	9.3	14.4	12.2	מ-75% עד השכר הממוצע
14.0	11.3	10.8	17.0	15.0	משכר ממוצע עד פעמיים השכר הממוצע
3.4	2.4	1.7	2.8	2.8	מ-2 עד 3 פעמים השכר הממוצע
1.4	0.8	0.7	1.0	1.0	מ-3 עד 4 פעמים השכר הממוצע
1.1	0.7	0.6	0.9	0.9	מעל 4 פעמים השכר הממוצע

* מבוטחים שאינם עובדים ואינם עצמאים, מקבלי פנסיה מוקדמת וכן מקבלי קצבאות מן המוסד לביטוח לאומי

לוח 31: ההכנסה הממוצעת של חברי קופות החולים לפי גיל (ש"ח), 2016

מכבי	מאוחדת	לאומית	כללית	סך הכל*	גיל
------	--------	--------	-------	---------	-----

ממוצע לחודש עבודה

11,021	8,981	7,962	9,042	9,397	סך הכל
3,673	3,236	3,558	3,898	3,586	25-15
7,844	6,398	6,663	7,239	7,223	35-25
13,434	10,564	9,549	11,205	11,603	45-35
15,013	12,470	10,387	11,711	12,816	55-45
13,504	11,936	10,193	11,599	12,032	65-55
9,305	9,426	7,725	9,043	9,023	75-65
4,897	5,514	4,094	5,570	5,318	+75

ממוצע לחודש בשנה

10,270	8,321	7,321	8,398	8,646	סך הכל
2,928	2,628	2,843	3,127	2,716	25-15
7,296	5,929	6,179	6,696	6,680	35-25
12,744	9,998	8,997	10,579	10,952	45-35
14,497	11,996	9,902	11,195	12,290	55-45
12,949	11,446	9,711	11,077	11,501	65-55
8,645	8,830	7,087	8,540	8,459	75-65
4,470	5,040	3,713	5,260	4,959	+75

* כולל חיילים ובלתי מבוטחים אחרים.

לוח 32: הכנסה ממוצעת של גברים חברי קופות החולים לפי גיל (ש"ח), 2016

מכבי	מאוחדת	לאומית	כללית	סך הכל*	גיל
------	--------	--------	-------	---------	-----

ממוצע לחודש עבודה

13,321	10,207	9,203	10,624	11,034	סך הכל
3,931	3,437	3,866	4,501	3,962	25-15
8,665	6,519	7,145	7,949	7,841	35-25
15,949	11,636	10,691	12,781	13,254	45-35
18,107	14,072	11,908	13,480	14,929	55-45
16,480	13,837	11,858	13,515	14,206	65-55
12,050	12,052	9,769	11,461	11,504	75-65
6,927	7,720	5,689	7,722	7,402	+75

ממוצע לחודש בשנה

12,692	9,731	8,693	10,125	10,388	סך הכל
3,098	2,829	3,107	3,639	2,969	25-15
8,364	6,324	6,909	7,687	7,560	35-25
15,577	11,370	10,398	12,446	12,889	45-35
17,674	13,734	11,547	13,067	14,500	55-45
16,042	13,487	11,461	13,098	13,780	65-55
11,531	11,618	9,308	11,105	11,085	75-65
6,324	7,074	5,116	7,350	6,934	+75

* כולל חיילים ובלתי מבוטחים אחרים.

לוח 33: הכנסה ממוצעת של נשים חברות קופות החולים לפי גיל (ש"ח), 2016

מכבי	מאוחדת	לאומית	כללית	סך הכל*	גיל
------	--------	--------	-------	---------	-----

ממוצע לחודש עבודה

8,659	7,519	6,503	7,262	7,571	סך הכל
3,472	3,047	3,270	3,298	3,223	25-15
6,945	6,235	6,000	6,370	6,469	35-25
10,885	9,163	8,073	9,203	9,617	45-35
11,747	10,485	8,565	9,655	10,408	55-45
10,301	9,741	8,326	9,544	9,666	65-55
6,219	6,496	5,248	6,407	6,271	75-65
3,159	3,600	2,861	3,786	3,578	+75

ממוצע לחודש בשנה

7,891	6,741	5,799	6,557	6,795	סך הכל
2,793	2,445	2,599	2,625	2,466	25-15
6,212	5,452	5,268	5,594	5,697	35-25
10,035	8,330	7,311	8,364	8,767	45-35
11,215	9,909	8,003	9,083	9,839	55-45
9,721	9,171	7,806	8,975	9,094	65-55
5,595	5,899	4,607	5,889	5,708	75-65
2,882	3,283	2,613	3,551	3,323	+75

* כולל חיילות ובלתי מבוטחות אחרות.

לוח 34: הכנסה ממוצעת של שכירים חברי קופות החולים לפי גיל (ש"ח), 2016

מכבי	מאוחדת	לאומית	כללית	סך הכל*	גיל
------	--------	--------	-------	---------	-----

ממוצע לחודש עבודה

13,770	11,598	10,086	11,318	11,802	סך הכל
4,474	4,310	4,400	4,601	4,197	25-15
9,529	8,311	8,160	8,549	8,734	35-25
15,304	12,624	11,230	12,842	13,410	45-35
17,004	14,677	12,137	13,743	14,899	55-45
16,275	14,839	12,512	14,584	14,930	65-55
15,127	14,784	12,234	15,152	14,845	75-65
7,992	9,219	7,385	6,227	7,289	75+

ממוצע לחודש בשנה

12,721	10,592	9,150	10,355	10,650	סך הכל
3,222	3,155	3,199	3,409	2,849	25-15
8,715	7,529	7,435	7,786	7,943	35-25
14,435	11,851	10,525	12,076	12,598	45-35
16,415	14,129	11,575	13,181	14,313	55-45
15,685	14,306	12,021	14,072	14,386	65-55
14,362	14,023	11,492	14,387	14,069	75-65
6,923	7,765	6,269	5,334	6,235	75+

* כולל חיילים ובלתי מבוטחים אחרים.

לוח 35: הכנסה ממוצעת של עצמאים חברי קופות החולים לפי גיל (ש"ח), 2016

מכבי	מאוחדת	לאומית	כללית	סך הכל*	גיל
------	--------	--------	-------	---------	-----

ממוצע לחודש עבודה

11,429	10,422	9,428	9,910	10,414	סך הכל
5,982	7,074	5,946	6,479	6,381	25-15
8,168	7,576	7,651	8,176	8,030	35-25
11,215	10,045	9,055	10,103	10,336	45-35
12,564	11,398	10,508	10,675	11,487	55-45
12,088	11,550	10,278	10,548	11,178	65-55
11,153	12,523	10,176	10,629	10,959	75-65
6,484	6,800	3,115	5,581	5,785	75+

ממוצע לחודש בשנה

11,330	10,321	9,335	9,827	10,319	סך הכל
5,735	6,600	5,693	6,224	6,060	25-15
8,007	7,412	7,537	8,062	7,892	35-25
11,103	9,957	8,939	10,007	10,231	45-35
12,493	11,320	10,432	10,622	11,420	55-45
12,015	11,504	10,228	10,499	11,119	65-55
11,118	12,467	10,156	10,572	10,912	75-65
6,388	6,754	3,033	5,539	5,725	75+

* כולל חיילים ובלתי מבוטחים אחרים.

לוח 36: חברות בקופות החולים לפי צורת יישוב ולפי יישוב, 31.12.2017

התפלגות לפי קופת החולים (אחוזים)					סך כל המבוטחים (מספרים)	צורת יישוב ויישוב
מאוחדת	מכבי	לאומית	כללית	סך הכל		
13.9	25.7	8.3	52.1	100.0	8,632,931	סך הכל
14.6	26.6	8.5	50.4	100.0	7,864,758	יישובים עירוניים - סך הכל
15.3	30.2	8.3	46.3	100.0	6,635,896	יישובים עירוניים יהודיים - סך הכל
37.8	11.2	8.9	42.1	100.0	895,793	מעל 500,000
9.5	36.5	8.3	45.7	100.0	1,825,972	499,999-200,000
12.2	40.8	7.7	39.3	100.0	919,152	199,999-100,000
16.1	29.9	8.2	45.9	100.0	1,054,238	99,999-50,000
10.6	27.9	8.3	53.2	100.0	1,328,226	49,999-20,000
10.7	30.7	5.7	52.9	100.0	277,768	19,999-10,000
14.2	27.1	9.5	49.2	100.0	192,772	9,999-5,000
13.7	26.9	12.3	47.1	100.0	141,975	4,999-2,000
11.0	6.9	9.5	72.5	100.0	1,228,862	יישובים עירוניים לא יהודיים - סך הכל
10.6	8.7	8.1	72.6	100.0	194,763	99,999-50,000
10.7	9.2	8.4	71.7	100.0	335,926	49,999-20,000
12.3	6.0	10.2	71.5	100.0	415,864	19,999-10,000
8.9	4.7	12.1	74.2	100.0	208,379	9,999-5,000
12.2	3.5	7.5	76.8	100.0	73,930	4,999-2,000
6.7	19.9	6.0	67.4	100.0	645,052	יישובים כפריים יהודיים - סך הכל
7.3	22.0	4.2	66.5	100.0	285,294	מושבים
11.5	20.1	8.0	60.4	100.0	26,830	מושבים שיתופיים
2.1	10.8	1.3	85.9	100.0	165,638	קיבוצים
9.2	21.7	5.6	63.5	100.0	2,912	יישובים מוסדיים יהודיים
8.8	25.1	5.9	60.2	100.0	57,779	יישובים יהודיים קטנים
9.9	25.2	17.9	47.0	100.0	106,599	יישובים כפריים קהילתיים
9.2	2.5	3.5	84.7	100.0	34,676	יישובים לא יהודיים קטנים
4.5	3.0	7.3	85.3	100.0	83,554	אוכלוסייה מחוץ ליישובים
4.5	2.2	7.3	86.0	100.0	80,614	מזה: שבטי בדווים
15.8	35.1	5.9	43.1	100.0	4,891	כתובת לא ידועה

לוח 36 (המשך)

התפלגות לפי קופת החולים (אחוזים)					סך כל המבוטחים (מספרים)	צורת יישוב ויישוב
מאוחדת	מכבי	לאומית	כללית	סך הכל		
13.9	25.7	8.3	52.1	100.0	8,632,931	סך הכל
14.6	26.6	8.5	50.4	100.0	7,864,758	יישובים עירוניים - סה"כ
15.3	30.2	8.3	46.3	100.0	6,635,896	יישובים עירוניים יהודיים סך הכל
37.8	11.2	8.9	42.1	100.0	895,793	מעל 500,000
37.8	11.2	8.9	42.1	100.0	895,793	ירושלים
9.5	36.5	8.3	45.7	100.0	1,825,972	499,999-200,000
21.0	29.1	17.2	32.7	100.0	223,610	אשדוד
4.6	24.5	9.6	61.3	100.0	195,832	באר שבע
9.4	36.8	4.1	49.8	100.0	271,271	חיפה
10.4	28.6	17.0	44.0	100.0	211,774	נתניה
8.6	32.1	4.6	54.7	100.0	239,166	פתח תקווה
9.9	42.6	5.7	41.9	100.0	239,822	ראשון לציון
5.9	48.3	4.9	40.9	100.0	444,497	תל אביב-יפו
16.1	29.9	8.2	45.9	100.0	1,054,238	199,999-100,000
12.1	27.7	11.7	48.5	100.0	136,607	אשקלון
15.3	48.0	9.8	26.9	100.0	191,214	בני ברק
7.9	47.0	7.3	37.7	100.0	131,388	בת ים
6.0	49.0	6.3	38.7	100.0	184,508	חולון
26.6	21.0	3.6	48.8	100.0	134,153	רחובות
6.7	46.3	6.8	40.2	100.0	141,282	רמת גן
16.1	29.9	8.2	45.9	100.0	1,054,238	99,999-50,000
43.4	11.6	17.8	27.1	100.0	115,915	בית שמש
6.4	49.5	3.9	40.2	100.0	54,492	גבעתיים
10.9	39.9	2.5	46.7	100.0	57,923	הוד השרון
13.1	44.6	4.4	37.8	100.0	90,058	הרצלייה
21.5	12.9	11.5	54.2	100.0	92,367	חדרה
8.1	33.3	2.4	56.2	100.0	96,668	כפר סבא
6.4	20.2	11.2	62.3	100.0	74,054	לוד
35.6	19.6	15.0	29.8	100.0	70,703	מודיעין עילית
15.9	44.2	4.0	35.8	100.0	86,132	מודיעין-מכבים-רעות
8.0	25.7	11.4	54.9	100.0	57,857	נהרייה
6.6	28.5	5.2	59.7	100.0	56,424	קריית אתא
10.0	26.5	15.2	48.3	100.0	53,794	קריית גת

לוח 36 (המשך)

התפלגות לפי קופת החולים (אחוזים)					סך כל המבוטחים (מספרים)	צורת יישוב ויישוב
מאוחדת	מכבי	לאומית	כללית	סך הכל		
9.1	21.9	4.3	64.8	100.0	74,713	רמלה
7.4	53.0	2.4	37.1	100.0	73,138	רעננה
10.6	27.9	8.3	53.2	100.0	1,328,226	49,999-20,000
0.7	25.1	7.6	66.5	100.0	28,860	אופקים
2.3	33.2	5.2	59.3	100.0	34,734	אור יהודה
4.3	33.3	6.7	55.7	100.0	55,614	אילת
26.5	29.0	9.2	35.3	100.0	45,835	אלעד
50.0	4.1	29.6	16.3	100.0	57,033	ביתר עילית
7.8	49.6	5.3	37.3	100.0	24,213	גבעת שמואל
15.4	25.4	1.2	58.1	100.0	24,283	גדרה
20.8	30.6	6.5	42.1	100.0	22,081	גן יבנה
0.2	26.0	5.6	68.1	100.0	34,731	דימונה
11.3	44.6	1.5	42.6	100.0	22,038	זכרון יעקב
7.5	6.2	10.8	75.6	100.0	43,552	טבריה
7.1	39.0	5.0	49.0	100.0	44,348	יבנה
12.3	33.4	4.5	49.8	100.0	28,817	יהוד
0.9	33.6	14.4	51.1	100.0	22,150	יקנעם עילית
9.7	30.6	8.7	51.0	100.0	20,807	כפר יונה
6.9	32.5	6.7	53.9	100.0	46,601	כרמיאל
33.5	20.1	2.5	43.9	100.0	23,214	מבשרת ציון
0.6	21.6	9.0	68.8	100.0	26,040	מגדל העמק
31.4	20.9	7.1	40.5	100.0	37,301	מעלה אדומים
19.8	10.6	9.2	60.4	100.0	22,078	מעלות-תרשיחא
15.3	38.2	1.8	44.7	100.0	45,006	נס ציונה
7.2	26.2	7.5	59.1	100.0	43,322	נצרת עילית
4.1	40.5	7.3	48.1	100.0	21,834	נשר
8.7	35.9	0.7	54.7	100.0	34,750	נתיבות
9.9	9.3	20.9	59.9	100.0	50,321	עכו
3.0	10.9	2.7	83.4	100.0	48,396	עפולה
0.6	57.7	10.8	30.9	100.0	25,924	ערד
18.8	22.6	2.3	56.3	100.0	39,443	פרדס חנה-כרכור
12.3	19.3	18.5	49.9	100.0	35,068	צפת
5.5	46.2	7.1	41.2	6700.0	36,737	קריית אונו

לוח 36 (המשך)

התפלגות לפי קופת החולים (אחוזים)					סך כל המבוטחים (מספרים)	צורת יישוב ויישוב
מאוחדת	מכבי	לאומית	כללית	סך הכל		
3.2	28.6	3.3	64.9	100.0	38,959	קריית ביאליק
2.7	27.2	6.0	64.1	100.0	39,520	קריית ים
3.1	34.8	3.0	59.1	100.0	42,355	קריית מוצקין
2.6	9.2	25.9	62.3	100.0	22,803	קריית מלאכי
0.4	14.5	11.7	73.3	100.0	22,293	קריית שמונה
8.6	28.9	5.8	56.8	100.0	48,189	ראש העין
4.0	58.6	3.1	34.3	100.0	44,300	רמת השרון
1.1	23.3	16.1	59.4	100.0	24,676	שדרות
10.7	30.7	5.7	52.9	100.0	277,768	19,999-10,000
16.1	38.0	3.3	42.6	100.0	13,126	אבן יהודה
10.4	16.3	5.8	67.5	100.0	18,513	אור עקיבא
3.4	51.2	3.0	42.5	100.0	11,718	אזור
4.3	35.6	19.7	40.4	100.0	18,116	אריאל
8.6	35.1	4.2	52.2	100.0	21,104	באר יעקב
0.3	4.6	0.2	94.8	100.0	18,569	בית שאן
13.7	32.3	7.2	46.9	100.0	14,275	בנימינה-גבעת עדה
41.6	14.5	9.7	34.2	100.0	17,789	גבעת זאב
5.6	44.8	8.6	41.0	100.0	18,055	גני תקווה
2.8	16.8	12.4	67.9	100.0	21,333	טירת כרמל
18.6	27.2	1.3	53.0	100.0	14,434	מזכרת בתיה
8.5	35.5	4.2	51.8	100.0	20,517	קדימה-צורן
1.3	37.2	0.9	60.6	100.0	15,770	קריית טבעון
17.9	8.9	2.6	70.6	100.0	10,508	קריית עקרונ
25.5	32.2	5.4	37.0	100.0	11,580	רכסים
8.0	50.2	1.3	40.6	100.0	19,961	שוהם
5.1	47.7	1.6	45.6	100.0	12,400	תל מונד
14.2	27.1	9.5	49.2	100.0	192,772	9,999-5,000
4.7	51.5	3.7	40.1	100.0	8,688	אורנית
6.3	47.6	2.2	43.9	100.0	7,712	אלפי מנשה
39.3	36.6	2.1	22.0	100.0	9,736	אפרת
3.1	4.8	41.7	50.5	100.0	5,825	בית אל
14.6	31.0	2.6	51.9	100.0	6,471	בית דגן
27.2	24.9	2.4	45.5	6800.0	6,840	בני עי"ש

לוח 36 (המשך)

התפלגות לפי קופת החולים (אחוזים)					סך כל המבוטחים (מספרים)	צורת יישוב ויישוב
מאוחדת	מכבי	לאומית	כללית	סך הכל		
4.7	26.8	4.6	64.0	100.0	5,242	בת חפר
43.0	10.3	9.5	37.2	100.0	5,200	גבע בנימין
0.3	22.1	17.0	60.5	100.0	9,581	חצור הגלילית
0.9	28.2	0.7	70.2	100.0	9,784	ירוחם
4.7	41.3	14.7	39.3	100.0	9,193	כוכב יאיר
49.2	3.4	24.0	23.4	100.0	8,058	כוכב יעקב
6.3	36.7	2.1	54.8	100.0	5,614	כפר ורדים
23.6	8.3	0.9	67.2	100.0	6,634	כפר חב"ד
2.2	26.4	3.3	68.1	100.0	6,189	להבים
2.1	31.8	2.1	64.0	100.0	8,441	מיתר
1.6	32.6	0.5	65.3	100.0	4,988	מצפה רמון
4.2	27.5	4.8	63.5	100.0	8,015	עומר
3.7	25.3	4.8	66.3	100.0	6,802	עתלית
6.1	29.2	13.7	51.0	100.0	6,023	פרדסייה
38.0	26.6	3.3	32.1	100.0	6,512	צור הדסה
0.9	25.0	23.1	51.0	100.0	7,291	קצרין
79.9	4.1	3.8	12.3	100.0	7,328	קריית ארבע
5.3	24.0	38.2	32.5	100.0	7,550	קרני שומרון
0.7	35.1	1.9	62.3	100.0	7,210	רמת ישי
3.5	18.0	20.4	58.2	100.0	6,339	שלומי
6.8	38.2	10.0	44.9	100.0	5,506	שערי תקווה
13.7	26.9	12.3	47.1	100.0	141,975	4,999-2,000
1.6	14.3	2.7	81.4	100.0	2,282	אחוזת ברק
38.5	26.1	1.8	33.6	100.0	3,373	אלון שבות
9.2	11.0	5.4	74.4	100.0	3,506	אליכין
34.0	29.1	2.0	34.9	100.0	2,562	אלעזר
5.6	32.0	10.4	52.0	100.0	3,781	אלקנה
5.4	34.2	38.5	21.9	100.0	4,805	בית אריה
11.3	32.2	3.4	53.1	100.0	2,167	בית חשמונאי
4.6	24.7	4.1	66.6	100.0	2,064	בית יצחק-שער חפר
2.8	17.2	59.6	20.4	100.0	2,377	ברכה
4.5	6.7	3.8	85.0	100.0	1,971	גבעת אבני
7.9	19.8	1.0	71.3	100.0	2,333	גבעת ברנר

לוח 36 (המשך)

התפלגות לפי קופת החולים (אחוזים)					סך כל המבוטחים (מספרים)	צורת יישוב ויישוב
מאוחדת	מכבי	לאומית	כללית	סך הכל		
1.1	10.3	1.7	86.9	100.0	2,631	גן נר
38.0	24.8	2.9	34.4	100.0	3,998	הר אדר
16.9	44.1	10.9	28.0	100.0	3,099	חשמונאים
4.5	20.4	57.8	17.2	100.0	4,325	טלמון
1.8	3.6	48.0	46.6	100.0	4,112	יבנאל
19.5	16.9	1.5	62.2	100.0	4,119	יד בנימין
33.4	26.2	11.4	29.0	100.0	4,025	כפר אדומים
17.2	44.7	3.5	34.6	100.0	2,308	כפר האורנים
2.9	16.9	0.9	79.3	100.0	1,819	כפר ויתקין
7.6	13.2	1.5	77.8	100.0	4,158	כפר תבור
17.5	43.5	3.0	36.1	100.0	2,196	לפיד
12.9	15.7	2.8	68.6	100.0	2,487	מבוא חורון
41.9	8.9	3.7	45.5	100.0	2,284	מצפה יריחו
8.6	25.1	6.2	60.1	100.0	2,058	מרכז שפירא
7.3	37.6	2.4	52.7	100.0	3,184	מתן
37.1	34.2	3.7	25.0	100.0	2,541	נווה דניאל
15.7	39.3	4.8	40.2	100.0	2,415	נוף איילון
2.2	46.5	1.1	50.2	100.0	2,571	נופית
6.0	28.1	27.4	38.5	100.0	1,759	נורדייה
8.7	63.8	3.6	24.0	100.0	4,179	סביון
5.9	23.5	9.7	60.9	100.0	3,860	עלי
3.8	5.9	34.5	55.9	100.0	3,734	עמנואל
4.3	8.3	4.7	82.6	100.0	3,243	עפרה
6.4	37.5	4.5	51.6	100.0	5,451	צור יצחק
7.0	36.9	5.1	51.0	100.0	2,694	צור משה
4.0	17.4	28.3	50.3	100.0	4,526	קדומים
15.4	48.0	4.4	32.2	100.0	5,215	קיסריה
13.0	24.8	4.4	57.7	100.0	1,260	קציר
56.8	34.9	2.2	6.0	100.0	5,148	קריית יערים
2.9	20.8	3.6	72.6	100.0	2,985	ראש פינה
4.4	8.8	49.8	36.9	100.0	3,984	שילה
0.8	29.5	0.2	69.5	100.0	2,363	שמשית
6.1	50.2	4.9	38.9	100.0	2,211	תפרח

לוח 36 (המשך)

התפלגות לפי קופת החולים (אחוזים)					סך כל המבוטחים (מספרים)	צורת יישוב ויישוב
מאוחדת	מכבי	לאומית	כללית	סך הכל		
29.1	38.5	4.0	28.5	100.0	3,812	תקוע
11.0	6.9	9.5	72.5	100.0	1,228,862	יישובים עירוניים לא יהודיים סך הכול
10.6	8.7	8.1	72.6	100.0	194,763	99,999-50,000
17.6	7.4	0.2	74.8	100.0	54,384	אום אל-פחם
12.8	14.8	9.5	62.8	100.0	77,911	נצרת
1.6	2.3	13.1	83.0	100.0	62,468	רהט
10.7	9.2	8.4	71.7	100.0	335,926	49,999-20,000
11.5	3.2	11.0	74.2	100.0	28,597	באקה אל-גרביה
8.3	10.7	5.5	75.6	100.0	42,402	טייבה
0.5	15.9	7.5	76.0	100.0	25,776	טירה
1.8	1.4	7.9	88.8	100.0	33,305	טמרה
18.8	3.1	2.1	76.0	100.0	22,042	כפר כנא
4.8	0.4	7.5	87.3	100.0	23,046	כפר קאסם
10.1	7.8	21.6	60.5	100.0	21,986	מגאר
16.9	0.4	9.4	73.2	100.0	31,566	סח'נין
24.7	5.2	23.4	46.7	100.0	25,436	עראבה
23.6	3.6	2.9	69.9	100.0	19,274	ערערה
0.9	17.1	4.1	78.0	100.0	22,328	קלנסווה
11.1	31.0	2.3	55.6	100.0	40,168	שפרעם
12.3	6.0	10.2	71.5	100.0	415,864	19,999-10,000
4.9	8.6	25.4	61.0	100.0	12,973	אבו סנאן
0.8	9.8	3.8	85.6	100.0	14,393	אכסאל
10.9	10.3	3.4	75.3	100.0	12,890	אעבלין
29.3	0.1	23.0	47.5	100.0	11,571	בית ג'ן
3.0	1.1	10.2	85.7	100.0	20,246	ג'דידה-מכר
0.1	0.1	16.8	83.0	100.0	14,486	ג'סר א-זרקא
9.6	0.8	30.1	59.6	100.0	11,713	ג'ת
19.6	6.5	24.2	49.7	100.0	16,746	דאלית אל-כרמל
15.5	0.3	5.7	78.5	100.0	12,208	דייר אל-אסד
0.4	0.4	12.6	86.6	100.0	16,222	חורה
1.6	33.2	0.2	65.0	100.0	14,076	טורעאן
10.8	12.3	6.7	70.3	100.0	18,830	יפיע
26.1	0.3	17.7	55.9	100.0	15,100	ירכא

לוח 36 (המשך)

התפלגות לפי קופת החולים (אחוזים)					סך כל המבוטחים (מספרים)	צורת יישוב ויישוב
מאוחדת	מכבי	לאומית	כללית	סך הכל		
17.4	0.2	0.4	81.9	100.0	11,887	כאבול
0.3	6.1	10.9	82.8	100.0	16,111	כסיפה
10.6	7.1	1.0	81.4	100.0	19,496	כפר מנדא
19.9	7.2	8.1	64.8	100.0	18,478	כפר קרע
8.4	9.5	12.6	69.5	100.0	14,184	לקיה
10.0	0.5	5.0	84.5	100.0	15,066	מג'ד אל-כרום
7.9	18.8	35.7	37.7	100.0	10,959	מג'דל שמס
27.4	1.7	3.1	67.8	100.0	14,612	מעלה עירון
31.9	2.7	9.7	55.7	100.0	12,946	נחף
19.6	0.5	0.2	79.6	100.0	13,113	עין מאהל
32.6	3.1	26.7	37.6	100.0	11,935	עספיא
10.4	4.5	6.3	78.9	100.0	16,826	ערערה-בנגב
8.4	8.7	0.2	82.7	100.0	12,918	פורידיס
16.3	13.6	3.7	66.3	100.0	16,435	ריינה
4.6	0.6	0.7	94.1	100.0	19,444	תל שבע
8.9	4.7	12.1	74.2	100.0	208,379	9,999-5,000
10.2	2.0	0.4	87.4	100.0	7,591	אבו גוש
4.9	0.2	18.1	76.7	100.0	9,759	בועיינה-נוג'ידאת
12.1	9.4	23.8	54.7	100.0	6,525	בוקעאתא
5.8	2.1	28.4	63.7	100.0	9,668	ביר אל-מכסור
17.6	5.2	0.6	76.7	100.0	10,286	בסמ"ה
0.5	9.1	1.6	88.8	100.0	7,734	בסמת טבעון
12.1	2.7	27.2	58.0	100.0	8,181	בענה
5.7	0.4	20.8	73.2	100.0	6,064	ג'ולס
1.6	16.7	0.5	81.2	100.0	9,862	ג'לג'וליה
14.7	9.7	0.1	75.6	100.0	10,181	דבורייה
9.3	0.5	21.6	68.5	100.0	10,385	דייר חנא
10.5	1.0	31.9	56.6	100.0	6,773	זמר
17.0	2.7	1.0	79.3	100.0	8,208	זרזיר
8.5	1.8	20.4	69.3	100.0	6,199	חורפיש
0.2	0.3	7.6	91.9	100.0	6,536	טובא-זנגרייה
2.6	12.0	0.7	84.7	100.0	6,320	יאנוח-ג'ת
9.9	6.6	21.7	61.8	100.0	8,415	כסרא-סמיע

לוח 36 (המשך)

התפלגות לפי קופת החולים (אחוזים)					סך כל המבוטחים (מספרים)	צורת יישוב ויישוב
מאוחדת	מכבי	לאומית	כללית	סך הכל		
1.2	7.4	12.4	79.0	100.0	10,369	כפר יאסיף
9.6	1.0	5.5	83.8	100.0	8,515	משהד
8.4	4.7	17.2	69.8	100.0	5,601	עיילבון
8.5	1.7	0.4	89.5	100.0	8,003	עילוט
1.7	6.0	28.0	64.3	100.0	5,810	פקיעין (בוקייעה)
16.5	14.9	7.0	61.6	100.0	8,174	ראמה
1.7	1.6	0.1	96.6	100.0	6,277	שבלי - אום אל-גנם
21.5	0.7	0.4	77.4	100.0	9,881	שגב-שלום
10.2	0.2	32.5	57.1	100.0	7,062	שעב
12.2	3.5	7.5	76.8	100.0	73,930	4,999-2,000
0.3	14.7	4.4	80.7	100.0	2,750	אבטין
3.1	0.6	1.4	94.9	100.0	3,189	אום בטין
0.1	0.8	27.0	72.1	100.0	1,235	אל סייד
6.1	0.4	0.0	93.5	100.0	2,079	ביר הדאג'א
3.7	7.3	16.9	72.1	100.0	3,120	ג'ש (גוש חלב)
2.3	2.6	16.6	78.4	100.0	3,757	כאוכב אבו אל-היג'א
32.2	4.5	1.5	61.8	100.0	5,569	כעביה-טבאש-חג'אג'רה
43.0	1.2	0.1	55.6	100.0	3,611	כפר ברא
1.1	2.0	0.2	96.7	100.0	3,251	כפר כמא
36.4	0.3	0.2	63.1	100.0	2,708	כפר מצר
0.5	0.3	0.1	99.2	100.0	4,053	מוקייבלה
1.0	0.7	4.2	94.1	100.0	3,786	מזרעה
4.5	11.9	25.0	58.6	100.0	3,957	מסעדה
13.4	1.8	7.2	77.5	100.0	3,138	מעיליא
21.1	0.6	0.2	78.1	100.0	2,328	נאעורה
37.7	7.3	25.4	29.5	100.0	3,977	סאג'ור
0.8	1.0	1.0	97.2	100.0	2,887	סולם
4.5	0.1	24.2	71.2	100.0	3,347	סלמה
0.0	0.1	0.0	99.9	100.0	2,593	ע'ג'ר
19.4	0.3	0.5	79.8	100.0	3,160	עוזייר
3.6	2.6	1.0	92.7	100.0	3,303	עין נקובא
18.7	12.8	10.1	58.4	100.0	3,314	פסוטה
0.9	1.2	7.0	91.0	100.0	2,818	שייח' דנון

לוח 36 (המשך)

התפלגות לפי קופת החולים (אחוזים)					סך כל המבוטחים (מספרים)	צורת יישוב ויישוב
מאוחדת	מכבי	לאומית	כללית	סך הכל		
6.7	19.9	6.0	67.4	100.0	645,052	יישובים כפריים יהודים - סה"כ
7.3	22.0	4.2	66.5	100.0	285,294	מושבים
11.5	20.1	8.0	60.4	100.0	26,830	מושבים שיתופיים
2.1	10.8	1.3	85.9	100.0	165,638	קיבוצים
9.2	21.7	5.6	63.5	100.0	2,912	יישובים מוסדיים יהודיים
8.8	25.1	5.9	60.2	100.0	57,779	יישובים יהודיים קטנים
9.9	25.2	17.9	47.0	100.0	106,599	יישובים כפריים קהילתיים
9.2	2.5	3.5	84.7	100.0	34,676	יישובים לא יהודיים קטנים
4.5	3.0	7.3	85.3	100.0	83,554	אוכלוסייה מחוץ ליישובים
4.5	2.2	7.3	86.0	100.0	80,614	מזה: שבטי בדווים
15.8	35.1	5.9	43.1	100.0	4,891	כתובת לא ידועה

לוח 37: חברות בקופות החולים לפי מועצה אזורית, 31.12.2017

התפלגות לפי קופת החולים (אחוזים)					סך כל המבוטחים (מספרים)	מועצה אזורית
מאוחדת	מכבי	לאומית	כללית	סך הכל		
						סך הכל
8.4	19.2	6.5	65.9	100.0	840,019	
1.5	1.1	10.1	87.3	100.0	6,956	אל קסום
18.5	0.5	1.2	79.7	100.0	7,973	אל-בטוף
9.7	28.7	30.1	31.5	100.0	2,116	אלונה
0.8	14.9	0.5	83.8	100.0	13,474	אשכול
8.8	18.6	6.8	65.8	100.0	20,742	באר טוביה
12.8	1.0	0.6	85.5	100.0	8,166	בוסתן-אל-מרג'
1.4	15.7	2.1	80.8	100.0	9,240	בני שמעון
0.6	6.0	0.3	93.1	100.0	12,575	בקעת בית שאן
12.0	24.0	1.1	62.9	100.0	7,353	ברנר
11.7	30.9	3.3	54.1	100.0	4,610	גדרות
1.5	14.0	3.6	80.9	100.0	16,432	גולן
31.5	26.1	8.1	34.3	100.0	23,101	גוש עציון
11.8	25.0	2.8	60.5	100.0	25,517	גזר
8.1	34.7	2.6	54.6	100.0	5,389	גן רווה
6.8	32.2	3.2	57.9	100.0	29,806	דרום השרון
3.7	7.3	2.5	86.4	100.0	32,454	הגלבוע
0.6	10.6	1.9	86.9	100.0	16,545	הגליל העליון
4.3	8.0	5.6	82.2	100.0	11,509	הגליל התחתון
0.8	4.3	0.3	94.6	100.0	3,436	הערבה התיכונה
20.6	19.7	29.9	29.7	100.0	8,293	הר חברון
1.8	20.1	2.0	76.1	100.0	11,823	זבולון
1.9	16.4	1.7	80.0	100.0	4,032	חבל אילות
10.9	23.2	5.4	60.5	100.0	5,377	חבל יבנה
8.3	30.1	4.2	57.4	100.0	20,745	חבל מודיעין
6.6	18.6	6.5	68.3	100.0	16,348	חוף אשקלון
6.1	27.2	2.8	63.8	100.0	27,798	חוף הכרמל
5.6	30.6	1.8	62.0	100.0	11,224	חוף השרון
4.2	18.8	3.0	74.0	100.0	8,085	יואב
5.9	30.0	6.4	57.7	100.0	21,527	לב השרון

לוח 37 (המשך)

התפלגות לפי קופת החולים (אחוזים)					סך כל המבוטחים (מספרים)	מועצה אזורית
מאוחדת	מכבי	לאומית	כללית	סך הכל		
4.0	17.0	7.1	71.9	100.0	10,957	לכיש
1.7	14.6	4.8	78.8	100.0	6,947	מבואות החרמון
0.6	12.3	2.2	85.0	100.0	11,052	מגידו
11.8	9.9	2.8	75.6	100.0	1,530	מגילות
2.3	16.7	4.0	77.0	100.0	27,487	מטה אשר
22.3	17.6	24.3	35.8	100.0	62,563	מטה בנימין
18.7	17.3	3.6	60.3	100.0	49,623	מטה יהודה
8.2	13.6	2.0	76.2	100.0	16,811	מנשה
7.1	17.5	9.1	66.3	100.0	10,338	מעלה יוסף
6.9	15.2	6.7	71.1	100.0	14,427	מרום הגליל
2.6	27.5	3.2	66.7	100.0	12,619	מרחבים
5.0	25.8	4.6	64.6	100.0	27,247	משגב
3.1	1.6	2.4	92.9	100.0	5,087	נווה מדבר
16.8	15.1	2.1	66.0	100.0	8,826	נחל שורק
2.3	30.2	1.6	66.0	100.0	9,780	עזתה
2.8	6.1	2.6	88.4	100.0	12,833	עמק הירדן
5.9	21.7	3.6	68.8	100.0	37,609	עמק חפר
1.2	19.0	1.2	78.7	100.0	36,532	עמק זרעאל
17.0	20.0	2.7	60.3	100.0	14,636	עמק לוד
1.8	9.6	4.4	84.2	100.0	5,119	ערבות הירדן
1.5	13.4	0.6	84.5	100.0	6,425	רמת נגב
5.7	28.3	24.4	41.6	100.0	40,177	שומרון
2.0	14.2	3.0	80.8	100.0	7,120	שער הנגב
6.5	15.5	5.7	72.3	100.0	10,478	שפיר
1.7	7.4	1.6	89.3	100.0	1,150	תמר

לוח 38: חברות בקופות החולים לפי מחוז ונפה, 31.12.2017

התפלגות לפי קופת החולים (אחוזים)					סך כל המבוטחים (מספרים)	מחוז ונפה
מאוחדת	מכבי	לאומית	כללית	סך הכל		
13.9	25.7	8.3	52.1	100.0	8,632,931	סך הכל
37.3	11.7	9.4	41.6	100.0	1,097,284	ירושלים
37.3	11.7	9.4	41.6	100.0	1,097,284	ירושלים
8.6	12.7	9.4	69.4	100.0	1,425,770	הצפון
4.9	15.7	11.4	68.0	100.0	116,883	צפת
6.6	6.7	11.9	74.9	100.0	112,829	כינרת
7.3	13.4	4.8	74.4	100.0	509,279	זרעאל
10.7	12.4	11.5	65.4	100.0	636,704	עכו
6.7	14.7	17.7	60.8	100.0	50,075	גולן
11.4	24.1	6.0	58.5	100.0	982,771	חיפה
8.0	31.9	5.6	54.5	100.0	559,685	חיפה
15.8	13.9	6.6	63.7	100.0	423,086	חדרה
11.1	31.7	6.0	51.2	100.0	2,083,407	המרכז
8.3	25.9	11.1	54.7	100.0	455,343	השרון
9.6	34.4	4.5	51.5	100.0	720,727	פתח תקוה
10.8	30.5	5.4	53.3	100.0	332,527	רמלה
15.4	33.4	4.3	46.9	100.0	574,810	רחובות
7.8	47.8	6.1	38.3	100.0	1,367,490	תל אביב
7.8	47.8	6.1	38.3	100.0	1,367,490	תל אביב
8.1	22.1	10.4	59.5	100.0	1,256,814	הדרום
13.8	25.8	14.3	46.0	100.0	535,915	אשקלון
3.8	19.4	7.4	69.4	100.0	720,899	באר שבע
27.4	20.2	18.6	33.8	100.0	414,515	יהודה ושומרון
15.8	35.1	5.9	43.1	100.0	4,880	כתובת לא ידועה

לוח 39: מבוטחים תושבי הפריפריה*, לפי גיל ומין, נובמבר 2017

מאוחדת	מכבי	לאומית	כללית	סך הכל	גיל
סך הכל					
97,150	175,859	125,485	860,124	1,258,618	סך הכל
2,054	3,201	2,367	18,425	26,047	עד שנה
7,963	12,127	9,116	71,624	100,830	5-1
19,868	32,155	23,106	165,195	240,324	15-5
17,331	26,491	21,541	129,181	194,544	25-15
13,968	22,148	18,083	125,880	180,079	35-25
12,796	22,088	15,181	108,938	159,003	45-35
10,193	24,620	14,215	84,701	133,729	55-45
6,775	16,669	11,348	73,539	108,331	65-55
3,834	10,154	6,264	50,187	70,439	75-65
1,812	4,849	3,126	24,059	33,846	85-75
556	1,357	1,138	8,395	11,446	+85
גברים					
49,517	86,733	63,494	427,182	626,926	סך הכל
1,041.0	1,619.0	1,202	9,618	13,480	עד שנה
4,184.0	6,229.0	4,718	36,804	51,935	5-1
10,077.0	16,461.0	11,886	84,896	123,320	15-5
8,822.0	12,959.0	10,821	63,442	96,044	25-15
7,254.0	11,165.0	9,537	62,498	90,454	35-25
6,595.0	10,271.0	7,762	54,253	78,881	45-35
5,390.0	12,278.0	7,164	41,849	66,681	55-45
3,340.0	8,324.0	5,671	35,715	53,050	65-55
1,817.0	4,806.0	3,058	24,254	33,935	75-65
773.0	2,090.0	1,248	10,691	14,802	85-75
224.0	531.0	427	3,162	4,344	+85
נשים					
47,633	89,126	61,991	432,942	631,692	סך הכל
1,013	1,582	1,165	8,807	12,567	עד שנה
3,779	5,898	4,398	34,820	48,895	5-1
9,791	15,694	11,220	80,299	117,004	15-5
8,509	13,532	10,720	65,739	98,500	25-15
6,714	10,983	8,546	63,382	89,625	35-25
6,201	11,817	7,419	54,685	80,122	45-35
4,803	12,342	7,051	42,852	67,048	55-45
3,435	8,345	5,677	37,824	55,281	65-55
2,017	5,348	3,206	25,933	36,504	75-65
1,039	2,759	1,878	13,368	19,044	85-75
332	826	711	5,233	7,102	+85

* ראו פרק הגדרות.

לוח 40: מבוטחים שאינם תושבי הפריפריה*, לפי גיל ומין, נובמבר 2017

מאוחדת	מכבי	לאומית	כללית	סך הכל	גיל
סך הכל					
1,086,773	2,010,246	581,539	3,604,301	7,282,859	סך הכל
26,567	38,050	12,976	80,500	158,093	עד שנה
106,195	151,515	49,379	309,289	616,378	5-1
238,892	360,835	112,934	629,228	1,341,889	15-5
169,728	263,377	90,446	442,537	966,088	25-15
137,803	256,905	77,468	518,271	990,447	35-25
126,314	265,440	62,764	458,703	913,221	45-35
107,545	265,440	58,234	312,303	743,522	55-45
81,913	188,761	54,071	325,116	649,861	65-55
58,637	138,097	37,491	285,942	520,167	75-65
24,722	61,560	18,507	162,760	267,549	85-75
8,457	20,266	7,269	79,652	115,644	+85
גברים					
542,000	977,021	291,910	1,761,572	3,572,503	סך הכל
13,599	19,282	6,695	41,431	81,007	עד שנה
54,560	77,835	25,442	158,798	316,635	5-1
122,420	184,682	58,117	321,911	687,130	15-5
83,837	127,955	45,739	217,504	475,035	25-15
69,688	125,186	40,936	256,718	492,528	35-25
62,291	123,563	31,583	231,469	448,906	45-35
54,161	128,556	28,592	152,468	363,777	55-45
39,679	90,768	26,661	152,115	309,223	65-55
27,532	64,026	17,712	131,993	241,263	75-65
11,017	27,376	7,878	68,181	114,452	85-75
3,216	7,792	2,555	28,984	42,547	+85
נשים					
544,773	1,033,225	289,629	1,842,729	3,710,356	סך הכל
12,968	18,768	6,281	39,069	77,086	עד שנה
51,635	73,680	23,937	150,491	299,743	5-1
116,472	176,153	54,817	307,317	654,759	15-5
85,891	135,422	44,707	225,033	491,053	25-15
68,115	131,719	36,532	261,553	497,919	35-25
64,023	141,877	31,181	227,234	464,315	45-35
53,384	136,884	29,642	159,835	379,745	55-45
42,234	97,993	27,410	173,001	340,638	65-55
31,105	74,071	19,779	153,949	278,904	75-65
13,705	34,184	10,629	94,579	153,097	85-75
5,241	12,474	4,714	50,668	73,097	+85

* ראו פרק הגדרות.

לוח 41: מספר המבוטחים המשוקלל לפי קופת חולים ולפי מועד החישוב, 2017

מאוחדת	מכבי	לאומית	כללית	סך הכל	מועד החישוב
מספרים מוחלטים					
1,069,363	2,178,028	711,334	4,843,300	8,802,025	1.1.2017
1,075,505	2,186,126	713,525	4,846,740	8,821,897	1.2.2017
1,077,271	2,195,477	711,882	4,853,026	8,837,656	1.3.2017
1,078,396	2,197,504	712,489	4,854,475	8,842,864	1.4.2017
1,081,575	2,207,829	713,130	4,870,399	8,872,933	1.5.2017
1,084,479	2,214,596	714,423	4,876,810	8,890,309	1.6.2017
1,083,284	2,217,895	713,581	4,880,046	8,894,806	1.7.2017
1,087,605	2,226,083	715,334	4,888,568	8,917,590	1.8.2017
1,088,937	2,235,016	715,714	4,894,062	8,933,729	1.9.2017
1,090,425	2,237,851	716,647	4,898,608	8,943,531	1.10.2017
1,093,216	2,247,573	716,826	4,905,769	8,963,384	1.11.2017
1,097,346	2,255,475	718,534	4,914,760	8,986,114	1.12.2017
אחוזים					
12.149	24.745	8.081	55.025	100.000	1.1.2017
12.191	24.781	8.088	54.940	100.000	1.2.2017
12.190	24.842	8.055	54.913	100.000	1.3.2017
12.195	24.851	8.057	54.897	100.000	1.4.2017
12.190	24.883	8.037	54.890	100.000	1.5.2017
12.199	24.910	8.036	54.855	100.000	1.6.2017
12.179	24.935	8.022	54.864	100.000	1.7.2017
12.196	24.963	8.022	54.819	100.000	1.8.2017
12.189	25.018	8.011	54.782	100.000	1.9.2017
12.192	25.022	8.013	54.773	100.000	1.10.2017
12.197	25.075	7.997	54.731	100.000	1.11.2017
12.212	25.099	7.996	54.693	100.000	1.12.2017

נספחים

נספח 1
תיקונים בחוק ביטוח בריאות ממלכתי בשנים 2015-2017

2015

תחולה	התקבל בכנסת ביום	סעיף החוק	מס' תיקון
1 בינואר 2016	30 בנובמבר 2015	סעיף 8 - פטור מתשלום השתתפות עצמית בעבור שירותים הניתנים בשל בגיעה בעבודה.	56

2016

תחולה	התקבל בכנסת ביום	סעיף החוק	מס' תיקון
27 ביולי 2016	18 ביולי 2016	סעיף 40ב - מסירת מידע מרשויות המדינה	57
11 באוגוסט 2016	5 באוגוסט 2016	סעיף 17 - אופן חלוקת התקבולים	58
1 בינואר 2017	29 בדצמבר 2016	סעיף 8(א)(4) - שינויים בשירותי הבריאות ותשלומים	59

2017

תחולה	התקבל בכנסת ביום	סעיף החוק	מס' תיקון
10 בינואר 2017	6 בינואר 2017	תוספת שלישית, סעיף 3(1)(2) מוגבלות שכלית	60
17 בפברואר 2017	13 בפברואר 2017	סעיף 8(א)(2)(ג)(4) וסעיף 14 קצבת אזרח ותיק	61
7 בדצמבר 2017	4 בדצמבר 2017	סעיף 29(ב)(2) וסעיף 29א שליטה בתאגיד	62

נספח 2:

הרשויות המקומיות שבפריפריה לצורך חישוב מספר המבוטחים המשוקלל

אשכול פריפריאליות	שם רשות מקומית	סמל רשות מקומית
4	יבנאל	46
4	בועיינה-נוג'ידאת	482
4	אשכול	10038
4	שגב-שלום	1286
4	בקעת בית שאן	10007
4	מיתר	1268
4	עיילבון	530
4	חורה	1303
4	בית שאן	9200
4	דייר חנא	492
4	מגילות ים המלח	10074
4	ירכא	502
4	נחף	522
4	כפר כמא	508
4	שעב	538
4	עראבה	531
4	לקיה	1060
4	כרמיאל	1139
4	נהריה	9100
4	ג'ולס	485
4	שגור	516
4	תל שבע	1054
4	הגליל התחתון	10003
4	מטה אשר	10004
4	אבו סנאן	473
4	אופקים	31
4	כפר יאסיף	507
4	טורעאן	498
4	קריית ארבע	3611
4	ערבות הירדן	10075
4	אל-בטוף	10065
4	סח'נין	7500
4	עומר	666
4	ג'דידה-מכר	1292
4	מזרעה	517
4	כפר תבור	47
4	שבלי - אום אל-גנם	913
4	מרחבים	10042
4	היג'א	505
4	הגלבוע	10008
4	משגב	10056
4	להבים	1271
4	כאבול	504
4	דבוריה	489
4	טמרה	8900
4	כפר מנדא	510
4	עכו	7600

אשכול פריפריאליות	שם רשות מקומית	סמל רשות מקומית
1	אילת	2600
1	חבל אילות	10053
2	הערבה התיכונה	10054
2	מג'דל שמש	4201
2	עין קנייא	4502
2	מסעדה	4203
2	בוקעאתא	4001
2	מצפה רמון	99
2	ע'ג'ר	4501
2	מטולה	43
3	קריית שמונה	2800
3	תמר	10051
3	הגליל העליון	10001
3	קצרין	4100
3	מבואות החרמון	10055
3	גולן	10071
3	יסוד המעלה	29
3	טובא-זנגריה	962
3	צפת	8000
3	חצור הגלילית	2034
3	ג'ש (גוש חלב)	487
3	פסוטה	535
3	ראש פינה	26
3	ירוחם	831
3	רמת נגב	10048
3	מעלה יוסף	10052
3	דימונה	2200
3	מרום הגליל	10002
3	חורפיש	496
3	ערד	2560
4	ערערה-בנגב	1192
4	מנחמיה	48
4	בית ג'ן	480
4	פקיעין (בוקייעה)	536
4	כסיפה	1059
4	שלומי	812
4	מגדל	65
4	מעיליא	518
4	כסרא-סמיע	1296
4	מעלות-תרשיחא	1063
4	כפר ורדים	1263
4	עמק הירדן	10006
4	סאג'ור	525
4	יאנוח-ג'ת	1295
4	הר חברון	10078
4	טבריה	6700
4	ראמה	543
4	מגאר	481