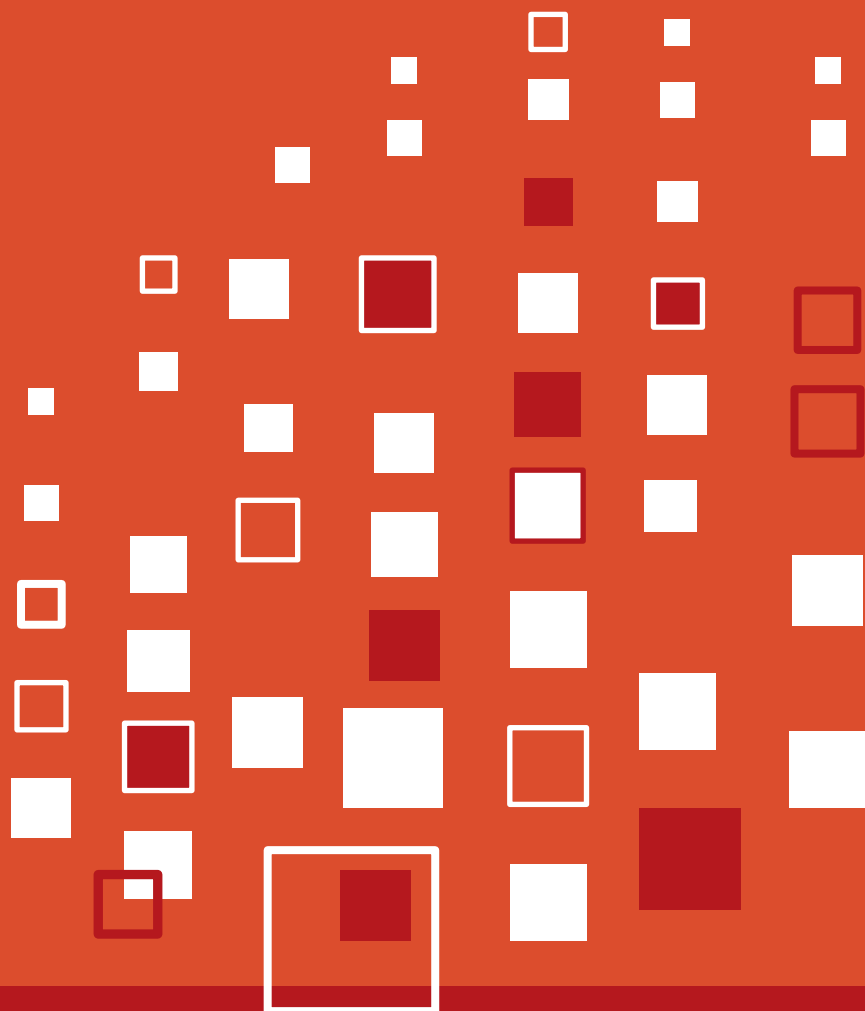




המוסד לביטוח לאומי  
מינהל המחקר והתכנון



# מקבלי דמי אבטלה בשנת 2019

נתנאלה ברקלי

**סקרים תקופתיים 318**

טבת התשפ"א, דצמבר 2020





המוסד לביטוח לאומי  
מינהל המחקר והתכנון

# מקבלי דמי אבטלה בשנת 2019

נתנאלה ברקלי

**סקרים תקופתיים 318**  
ירושלים, טבת התשפ"א, דצמבר 2020



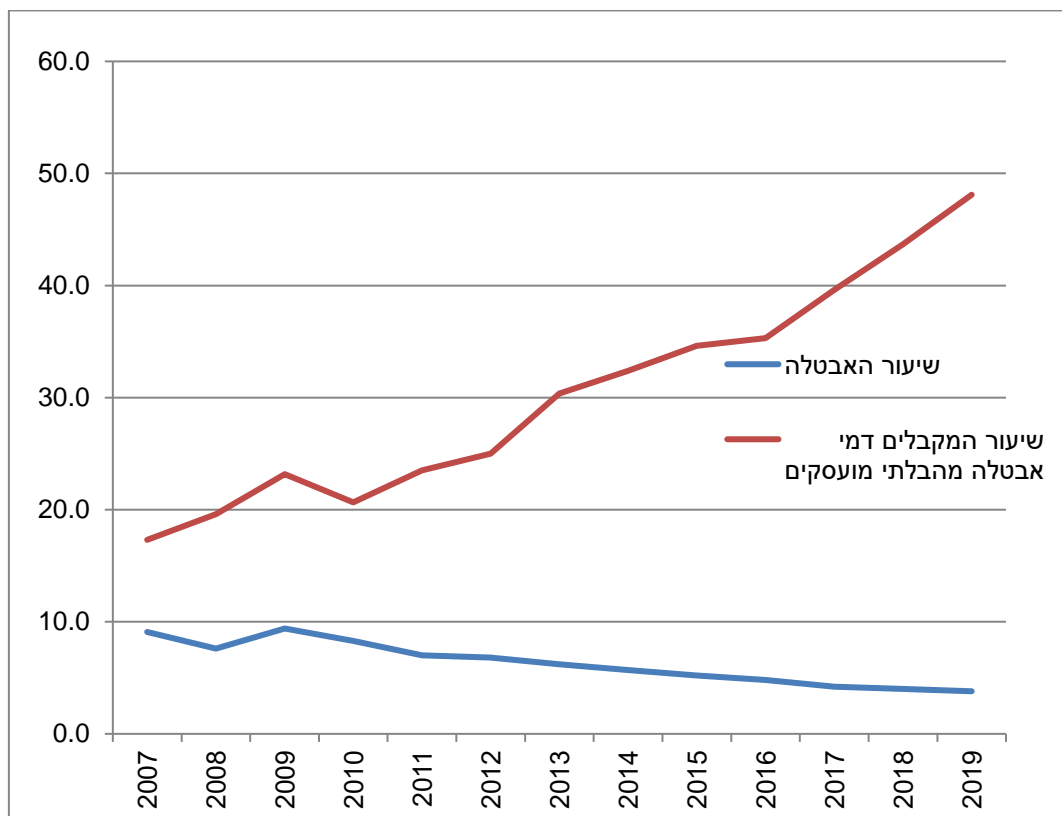
## פתח דבר

מינהל המחקר והתכנון מציג חוברת זו בסדרת הפרסומים על מקבלי דמי אבטלה מהמוסד לביטוח לאומי. בחוברת נתונים על מובטלים שקיבלו דמי אבטלה בשנת 2019 בהשוואה לשנים קודמות, תוך פירוט מאפיינים שונים, בהם מאפייני דמוגרפיה ומאפייני תעסוקה.

כ-48% מהבלתי מועסקים קיבלו דמי אבטלה ב-2019. מהתרשים שלהלן עולה שהעלייה בשיעור ה"כיסוי" של הגמלה (אחוז המקבלים בכלל הבלתי מועסקים) נמשכת, כלומר לדמי אבטלה זכאים יותר מובטלים מבעבר.

ממצא חשוב נוסף הוא שבדומה ל-2018, רק כ-6% ממי שמיצו את מלוא זכאותם לדמי אבטלה פנו לשירות להבטחת הכנסה וקיבלו גמלה להבטחת הכנסה.

### שיעור האבטלה ושיעור המקבלים דמי אבטלה בקרב הבלתי מועסקים





## תמצית

בחוברת מוצגים נתונים על מובטלים שקיבלו דמי אבטלה ב-2019 בהשוואה לשנים קודמות ותוך פירוט מאפיינים שונים, בהם מאפייני דמוגרפיה ומאפייני תעסוקה, וכך נתונים על אבטלה.

מספר המקבלים דמי אבטלה ב-2019 עלה ב-6.1% בממוצע לחודש לעומת 2018, ומספר הבלתי מועסקים ירד בכ-4%. כ-239 אלף מובטלים שונים קיבלו דמי אבטלה בעבור יום אחד לפחות ב-2019 – 75 אלף בממוצע לחודש, שהם כ-48% מסך הבלתי מועסקים בכוח העבודה.

בסך הכל שולמו דמי אבטלה בסכום של 3.9 מיליארד ש"ח. סך התקבולים מהגבייה לענף זה הסתכם ב-1,117 מיליון ש"ח, שהם 30.5% מסך תשלומי דמי אבטלה.

מקור הנתונים לדוח הוא קובץ תביעות לדמי אבטלה שאושרו. תביעות אלה כוללות פרטים על התשלומים, על מאפייני דמוגרפיה ועל היסטוריית התעסוקה של התובעים.





## תוכן העניינים

1.....	פתח דבר
1.....	כללי
2.....	מקבלי דמי אבטלה
5.....	גובה דמי האבטלה
6.....	עומק האבטלה
7.....	מקבלי דמי אבטלה וגמלה להבטחת הכנסה

## לוחות

1.....	א. בלתי מועסקים ומקבלי דמי אבטלה (ממוצע חודשי), 2019-2002
2.....	ב. מקבלי דמי אבטלה לכל 1,000 בלתי מועסקים, לפי מין
3.....	ג. מענקים בגין עבודה מועדפת וחיילים משוחררים שקיבלו דמי אבטלה, 2019-1995
4.....	ד. מענקים בגין עבודה מועדפת לפי ענף עבודה, 2019-2018
5.....	ה. נוסחת חישוב דמי אבטלה
7.....	ו. מקבלי דמי אבטלה שמיצו את זכאותם במחצית הראשונה של 2019 וקיבלו גמלה להבטחת הכנסה, לפי גיל
7.....	ז. מקבלי דמי אבטלה שמיצו את זכאותם במחצית הראשונה של 2019 וקיבלו גמלה להבטחת הכנסה, לפי תקופת זכאות

## נספח לוחות

11	1.	תביעות לדמי אבטלה, 2019-2000
12	2.	סך התשלומים וסך דמי הביטוח לדמי אבטלה, 2019-2000
13	3.	מקבלי דמי אבטלה לפי שנת אבטלה, 2019-2000
14	4.	מקבלי דמי אבטלה לפי מין וסוג המובטל (ממוצע חודשי), 2019-2000
15	5.	מקבלי דמי אבטלה לפי מין ומספר שנות הלימוד (ממוצע חודשי), 2019-2000
16	6.	מקבלי דמי אבטלה לפי מין ובית ספר אחרון (ממוצע חודשי), 2019-2000
17	7.	מקבלי דמי אבטלה לפי מין ומספר שנות עבודה כולל (ממוצע חודשי), 2019-2000
18	8.	מקבלי דמי אבטלה לפי מין, מספר שנות העבודה במקום העבודה האחרון (ממוצע חודשי), 2019-2000
19	9.	מקבלי דמי אבטלה לפי הכשרה מקצועית, מין וסוג לשכת התעסוקה (ממוצע חודשי), 2019
20	10.	מקבלי דמי אבטלה לפי סניף (ממוצע חודשי), 2019-2017
21	11.	מקבלי דמי אבטלה לפי גיל, מין וסוג המובטל (ממוצע חודשי), 2019-2000
23	12.	מקבלי דמי אבטלה לפי סוג המשפחה, מין וסוג המובטל (ממוצע חודשי), 2019
23	13.	מקבלי דמי אבטלה לפי מספר הילדים מין וסוג המובטל (ממוצע חודשי), 2019
24	14.	מקבלי דמי אבטלה לפי גובה דמי האבטלה ליום, מין וסוג המובטל (ממוצע חודשי), 2019-2000
26	15.	מקבלי דמי אבטלה לפי גובה דמי האבטלה ליום, גיל ומין (ממוצע חודשי), 2019
27	16.	מקבלי דמי אבטלה לפי גובה דמי האבטלה ליום וסניף (ממוצע חודשי), 2019
28	17.	מקבלי דמי אבטלה שונים בשנה לפי תקופת התשלום המרבית, מין וסוג המובטל, 2019
28	18.	מקבלי דמי אבטלה לפי תקופת התשלום המרבית, מין וסוג המובטל (ממוצע חודשי), 2019
29	19.	מקבלי דמי אבטלה שונים בשנה לפי תקופת התשלום המרבית וגיל, 2019
29	20.	מקבלי דמי אבטלה לפי תקופת התשלום המרבית וגיל (ממוצע חודשי), 2019
30	21.	מקבלי דמי אבטלה שסיימו את שנת זכאותם, לפי שנת הסיום ועומק האבטלה, 2019-2000
30	22.	מקבלי דמי אבטלה שחיפשו עבודה וסיימו את שנת זכאותם ב-2019, לפי עומק האבטלה והתקופה
31		המרבית
	23.	מקבלי דמי אבטלה שחיפשו עבודה וסיימו את שנת זכאותם ב-2019, לפי עומק האבטלה וסוג לשכת
32		התעסוקה
	24.	מקבלי דמי אבטלה שחיפשו עבודה וסיימו את שנת זכאותם ב-2019, לפי עומק האבטלה ומספר שנות
32		הלימוד
32	25.	מקבלי דמי אבטלה שחיפשו עבודה וסיימו את שנת זכאותם ב-2019, לפי עומק האבטלה ומין
33	26.	מקבלי דמי אבטלה שחיפשו עבודה וסיימו את שנת זכאותם ב-2019, לפי עומק האבטלה וסניף
34	27.	מקבלי דמי אבטלה שחיפשו עבודה וסיימו את שנת זכאותם ב-2019, לפי עומק האבטלה וגיל
	28.	מקבלי דמי אבטלה שחיפשו עבודה וסיימו את שנת זכאותם ב-2019, לפי עומק האבטלה וגובה השכר
35		ערב האבטלה
	29.	מקבלי דמי אבטלה שחיפשו עבודה וסיימו את שנת זכאותם ב-2019, לפי עומק האבטלה וגובה דמי
35		האבטלה ליום
36	30.	מקבלי דמי אבטלה לפי צורת יישוב (ממוצע חודשי), 2019
37	31.	מקבלי דמי אבטלה לפי מועצה אזורית (ממוצע חודשי), 2019
39	32.	מקבלי דמי אבטלה לפי מחוז ונפה (ממוצע חודשי), 2019
40	33.	מקבלי דמי אבטלה לפי יישוב (ממוצע חודשי), 2019

## כללי

בשנת 2019 עלה מספר המקבלים דמי אבטלה ב-6.1% בממוצע לחודש לעומת 2018 ומספר הבלתי מועסקים ירד בכ-4% בממוצע לחודש. בסך הכל קיבלו דמי אבטלה במהלך השנה כ-75 אלף איש בממוצע לחודש. מספר הבלתי מועסקים היה כ-157 אלף לעומת כ-163 אלף ב-2018.

לוח א מציג את מספר המקבלים דמי אבטלה ושיעורם בכלל הבלתי מועסקים בשנים 2019-2002.

### **לוח א: בלתי מועסקים ומקבלי דמי אבטלה (ממוצע חודשי), 2019-2002**

שנה	בלתי מועסקים* (מספרים מוחלטים - אלפים)	אחוז הבלתי מועסקים מכוח העבודה	מקבלי דמי אבטלה (מספרים מוחלטים)	אחוז מקבלי דמי אבטלה מהבלתי מועסקים
2002	356.6	12.8	97,052	27.2
2003	380.2	13.4	70,450	18.5
2004	377.4	12.9	58,350	15.5
2005	334.9	11.2	58,830	17.6
2006	320.9	10.5	55,941	17.4
2007	287.8	9.1	49,817	17.3
2008	245.2	7.6	48,045	19.6
2009	315.0	9.4	73,025	23.2
2010	283.9	8.3	58,634	20.7
2011	243.9	7.0	57,354	23.5
2012	247.1	6.8	61,759	25.0
2013	228.4	6.2	69,351	30.4
2014	222.5	5.7	72,054	32.4
2015	201.6	5.2	69,780	34.6
2016	188.3	4.8	66,500	35.3
2017	168.3	4.2	66,701	39.6
2018	162.6	4.0	71,032	43.7
2019	156.8	3.8	75,355	48.1

\* הנתונים עד 2011 הם לאחר שרשור.

## מקבלי דמי אבטלה

ב-2019 כ-239 אלף מובטלים שונים קיבלו דמי אבטלה בחודש אחד לפחות וכ-75 אלף בממוצע לחודש – עלייה של 6.1% לעומת 2018. שיעור הנשים המקבלות בקרב הבלתי מועסקים היה גבוה יותר משיעור הגברים – 55% לעומת 45% בהתאמה (לוח ב). יותר ממחצית מהמקבלים היו בני 35 ויותר וכ-65% בהם נשואים – למעלה מ-2/3 עם ילדים.

### לוח ב: מקבלי דמי אבטלה לכל 1,000 בלתי מועסקים, לפי מין\*

מין	סך הכל	לכל 1,000 בלתי מועסקים**
סך הכל	74,905	23.8
גברים	33,801	20.7
נשים	41,105	27.1

\* לא כולל חיילים משוחררים

\*\* נתוני הלשכה מרכזית לסטטיסטיקה לנשים וגברים בני 25-64.

## חיילים משוחררים

מ-2007, על חייל משוחרר 1 לצבור תקופת אכשרה כדי להיות זכאי לדמי אבטלה. לאחר ירידה בשנים 2015-2017, עלה ב-2018 שיעורם של חיילים משוחררים בקרב המקבלים דמי אבטלה בכ-8% וב-2019 עלה מספרם בכ-31%, אף כי השיעור עדיין מזערי - 0.9% (2,139 אנשים, 450 בממוצע לחודש). סיבה אפשרית לשיעור הנמוך היא שקבוצה זו לא צברה תקופת אכשרה כנדרש לדמי אבטלה, אף שזו קצרה מהנדרש לעומת מובטלים אחרים – 6 מ-12 החודשים שמיום השחרור לעומת 12 מ-18 החודשים שקדמו לאבטלה, בהתאמה. מספר החיילים שקיבלו מענק בגין עבודה מועדפת ירד גם הוא והסתכם בכ-12,614 (לוח ג). מהתפלגות לפי ענף עולה כי כמחציתם עבדו בתעשייה, כ-17% במלונאות, כ-12% בתחנות דלק, כ-9% בחקלאות, כ-8% בבנייה ורק כ-2% בסיעוד (לוח ד). שיעור העובדים בעבודה מועדפת ירד ב-2019 בענפים סיעוד ותעשייה.

**לוח ג: מענקים בגין עבודה מועדפת וחיילים משוחררים שקיבלו דמי אבטלה, 1995-2019**

שנה	המענקים בגין עבודה מועדפת		החיילים המשוחררים	
	מספרים מוחלטים	אחוז השינוי	מספרים מוחלטים	אחוז השינוי
1995	12,486	--	16,348	--
1996	13,027	4.3	15,315	-6.3
1997	15,418	18.4	18,519	20.9
1998	16,736	8.5	18,651	0.7
1999	17,806	6.4	16,934	-9.2
2000	18,615	4.5	16,872	0.4
2001	14,630	-21.4	19,776	17.2
2002	10,701	-26.9	25,325	28.1
2003	9,707	-9.3	27,607	9.0
2004	13,773	41.9	24,306	-12.0
2005	12,570	-8.7	29,280	20.5
2006	11,747	-6.5	29,901	2.6
2007	11,658	-0.8	17,253	-42.3
2008	12,755	9.4	2,347	-86.4
2009	12,234	-4.1	1,792	-23.7
2010	13,765	12.5	1,403	-21.6
2011	14,811	7.6	1,398	-0.4
2012	15,407	4.0	1,584	13.3
2013	16,573	7.6	1,764	11.4
2014	16,606	0.2	1,796	1.8
2015	15,253	-8.1	1,728	-3.8
2016	14,930	-2.1	1,653	-4.3
2017	13,467	-9.8	1,505	-9.0
2018	12,533	-6.9	1,631	8.4
2019	12,614	0.6	2,139	31.1

**לוח ד: מענקים בגין עבודה מועדפת לפי ענף עבודה, 2018-2019**

ענף	2018	2019	אחוז השינוי
<b>מספרים מוחלטים</b>			
סך הכל	12,533	12,614	0.6
תעשייה	6,637	6,531	-1.6
מלונאות	2,068	2,137	3.3
תחנות דלק	1,521	1,558	2.4
חקלאות	1,187	1,154	-2.8
בנייה	942	988	4.9
סיעוד	176	241	36.9
<b>אחוזים</b>			
סך הכל	100.0	100.0	
תעשייה	53.0	51.8	
מלונאות	16.5	17.0	
תחנות דלק	12.1	12.4	
חקלאות	9.5	9.2	
בנייה	7.5	7.8	
סיעוד	1.4	1.9	

## גובה דמי האבטלה

דמי האבטלה מחושבים לפי שכרו של התובע לפני האבטלה וביחס לשכר הממוצע במשק (לוח ה). בשנת 2007, במסגרת חוק ההסדרים, הופחתו בכ-25% דמי אבטלה של מי שטרם מלאו להם 28 שנים.

### לוח ה: נוסחת חישוב דמי אבטלה

מי שטרם מלאו לו 28 שנים*	מי שמלאו לו 28 שנים	חלק השכר של המובטל
60%	80%	עד מחצית השכר הממוצע
40%	50%	יותר ממחצית השכר הממוצע ועד 3/4 ממנו
35%	45%	יותר מ-3/4 השכר ועד מלוא השכר הממוצע
25%	30%	חלק השכר השווה לשכר הממוצע ועד לשכר המרבי

\* עד פברואר 2007 החישוב היה זהה לכל הגילים (כמו כיום לבני 28 ויותר).

ב-2019 דמי האבטלה הממוצעים ליום היו 240 ש"ח ונותרו כ-50% מהשכר היומי הממוצע במשק, בדומה ל-2017-2018, זאת לאחר ירידה של כ-50% מ-2013. דמי האבטלה המשולמים לנשים היו נמוכים מאלה של הגברים בכ-20%, וערכם ב-2019 היה 183 ש"ח בממוצע ליום וכ-45% מהשכר הממוצע במשק, לעומת 230 ש"ח ליום לגברים - כ-56% מהשכר הממוצע (לוח 14 בנספח לוחות).

התשלום הממוצע ליום לאקדמאים היה כ-58% מהשכר הממוצע במשק לעומת כ-46% ללא אקדמאים. מי שהיו בהכשרה מקצועית קיבלו תשלום נמוך במיוחד - כ-43% מהשכר הממוצע במשק (בעקבות תיקון בחוק מיולי 2002, שבמסגרתו מנוכים מקבוצה זו 30% מהגמלה) (לוח 14 בנספח הלוחות).

בני 40-44 קיבלו בממוצע ליום את הסכום הגבוה ביותר - כ-225 ש"ח, וצעירים עד גיל 24 - כ-130 ש"ח. המתגוררים בתל-אביב, כפר-סבא ורמת-גן קיבלו בממוצע 238-256 ש"ח ליום, והמתגוררים בבני-ברק ונצרת 167-180 ש"ח בממוצע ליום.

בסך הכל שולמו ב-2019 דמי אבטלה בסכום של כ-3,857 מיליון ש"ח - עלייה ריאלית של 10% לעומת ב-2018. סך התקבולים מהגבייה לענף זה הסתכם ב-1,117 מיליון ש"ח, שהם 30.5% מסך התשלומים לדמי אבטלה.

## עומק האבטלה

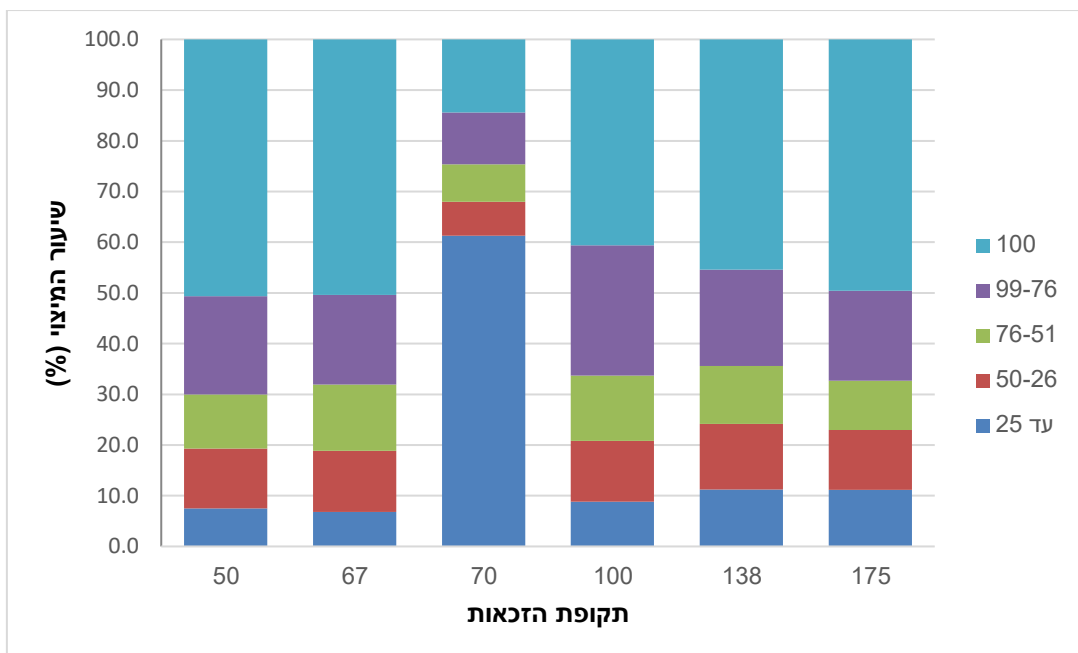
עומק האבטלה מוגדר כמספר הימים שבעבורם קיבל המובטל דמי אבטלה בשנת זכאותו. הנתונים לשנה נדונה נוגעים למי שסיימו את שנת אבטלתם בשנה זו, בין שהאבטלה החלה בשנה זו ובין שבשנה שקדמה לה. עומק האבטלה ב-2019 עלה במעט לעומת 2018 - 104 יום בשנת אבטלה.

על-פי חוק ביטוח אבטלה, מובטל זכאי לתשלום דמי אבטלה בעבור תקופה מרבית של 138, 100, 67, 50 או 175 יום, בהתאם לגילו ולמספר התלויים בו, והוא יכול למצות את מספר הימים האלה בתוך שנה מיום שהחלה האבטלה. חייל משוחרר זכאי לתקופה מרבית של 70 יום.

כ-38% מהמובטלים קיבלו דמי אבטלה לתקופה של 137 ימים ויותר, כ-18% ל-76-100 ימים וכ-8% לתקופה של עד 25 ימים (לוח 21 בנספח). בקרב המובטלים בעלי השכלה נמוכה (עד 8 שנות לימוד) 61% קיבלו דמי אבטלה יותר מ-137 ימים, לעומת כ-34% בקרב בעלי השכלה גבוהה (13 שנות לימוד ויותר)(לוח 24 בנספח). שיעור המקבלים לתקופה הארוכה (יותר מ-137 ימים) היה שונה בין קבוצות הגיל: למעלה ממצית מבני 39-35, 59% מבני 40-44, ו-70% מבני 45 ויותר. כ-39% מן הצעירים (עד גיל 24) קיבלו דמי אבטלה במשך 26-50 ימים וכ-54% מהצעירים (בני 29-25) קיבלו 100-76 ימים (לוח 27 בנספח).

שיעור המיצוי של תקופת הזכאות המרבית היה ב-2019 כ-79% (לוח 23 בנספח): בקרב אקדמאים ומבוגרים מוצו כ-78%-79% מן הימים, ובעלי השכלה נמוכה מיצו יותר מבעלי השכלה גבוהה – כ-84% מן הימים לעומת 77% בהתאמה. השיעורים בקרב נשים וגברים היו דומים – כ-78%-77% מהתקופה המרבית. מקבלי אבטלה בעלי תקופת אבטלה מרבית של 50 ו-67 ימים מיצו כ-83%-85% ובעלי תקופה מרבית של 100, 138 ו-175 ימים מיצו כ-77%-79% מן הימים (לוח 22 בנספח, תרשים 1).

### תרשים 1: שיעור המיצוי של תקופת הזכאות המרבית בכל אחת מהתקופות המרביות (אחוזים)





## מקבלי דמי אבטלה וגמלה להבטחת הכנסה

מי שמקבל דמי אבטלה נמוכים או מי שמיצה את זכאותו לדמי אבטלה, ולשירות התעסוקה אין בעבורו עבודה מתאימה או שהוצעה לו עבודה בשכר נמוך – עשויים להיות זכאים לגמלה להבטחת הכנסה.

כדי לאמוד את שיעור המקבלים דמי אבטלה שקיבלו לאחר מכן גמלה להבטחת הכנסה, הוצלבו נתונים של מובטלים שמיצו את זכאותם לתשלום בחודשים ינואר-יוני 2019 עם מי שקיבלו הבטחת הכנסה ב-2019, כלומר מי שסיימו לקבל דמי אבטלה והיו להם לאחר מכן שישה חודשים לפחות שבהם יכלו להגיש תביעה להבטחת הכנסה. מן הנתונים עולה, כי כ-40 אלף מקבלי דמי אבטלה מיצו את מלוא זכאותם במחצית הראשונה של 2019, אך רק 2,322 בהם (5.8%) קיבלו לאחר מכן גמלה להבטחת הכנסה. בקרב מובטלים מבוגרים השיעור הגיע לכ-8%, בדומה ל-2018 (לוח ו). בקרב מי שמיצו תקופה מרבית של 175 ימים, קיבלו גמלה כ-7% לעומת מי שמיצו זכאות של 50-100 ימים – 3%-5% (לוח ז).

### לוח ו: מקבלי דמי אבטלה שמיצו את זכאותם במחצית הראשונה של 2019 וקיבלו גמלה להבטחת הכנסה, לפי גיל

גיל	מספר מקבלי הבטחת הכנסה	אחוז מקבלי דמי אבטלה שמיצו תקופה מרבית
סך הכל	2,322	5.8
עד 24	121	5.0
27-25	143	4.1
34-28	353	3.9
44-35	506	5.2
+45	1,199	8.0

### לוח ז: מקבלי דמי אבטלה שמיצו את זכאותם במחצית הראשונה של 2019 וקיבלו גמלה להבטחת הכנסה, לפי תקופת זכאות

מספר ימים	מספר מקבלי הבטחת הכנסה	אחוז מקבלי דמי אבטלה שמיצו תקופה מרבית
סך הכל	2,322	5.8
50	164	4.7
67	129	3.4
70	*	3.0
100	262	3.7
138	482	6.2
175	1,281	7.3



## נספח לוחות



לוח 1: תביעות לדמי אבטלה<sup>1</sup>, 2000-2019

אישורי המשך		תביעות חדשות		סך הכל (מספרים מוחלטים)	שנה
אחוז מסך הכל	מספרים מוחלטים	אחוז מסך הכל	מספרים מוחלטים		
83.8	1,061,978	16.2	205,304	1,267,282	2000
82.7	1,160,291	17.3	242,341	1,402,632	2001
84.9	1,204,224	15.1	214,907	1,419,131	2002
83.2	856,259	16.8	172,507	1,028,766	2003
81.4	734,553	18.6	168,309	902,862	2004
80.4	690,784	19.6	168,343	859,127	2005
79.3	659,363	20.7	171,975	831,338	2006
79.0	595,748	21.0	158,139	753,887	2007
77.8	557,904	22.2	159,368	717,272	2008
79.9	850,068	20.1	213,838	1,063,906	2009
80.7	734,454	19.3	175,528	909,982	2010
79.4	684,954	20.6	177,471	862,425	2011
78.6	717,351	21.4	194,943	912,194	2012
79.2	803,611	20.8	210,716	1,014,327	2013
80.0	840,949	20.0	209,774	1,050,723	2014
79.7	814,298	20.3	206,852	1,021,150	2015
80.2	801,224	19.8	198,000	999,224	2016
79.5	773,251	20.5	198,964	972,215	2017
79.8	825,792	20.2	208,728	1,034,520	2018
79.9	879,993	20.1	221,371	1,101,364	2019

(1) לפי חודש הגשת התביעה.

**לוח 2: סך התשלומים וסך דמי הביטוח לדמי אבטלה (מיליוני ש"ח במחירים שוטפים), 2000-2019**

שנה	סך התשלומים	דמי הביטוח שנגבו	גבייה כאחוז מהתשלומים
2000	2,959	455	15.4
2001	3,512	471	13.4
2002	3,524	456	12.9
2003	2,410	431	17.9
2004	2,118	423	20.0
2005	1,993	447	22.4
2006	1,957	440	22.5
2007	1,757	483	27.5
2008	1,840	526	28.6
2009	3,028	536	17.7
2010	2,534	595	23.5
2011	2,501	676	27.0
2012	2,835	701	24.7
2013	3,176	787	24.8
2014	3,283	829	25.3
2015	3,218	915	28.4
2016	3,128	991	31.7
2017	3,195	1,054	33.0
2018	3,477	1,117	32.1
2019	3,857	1,177	30.5

לוח 3: מקבלי דמי אבטלה לפי שנת אבטלה, 2019-2000

חיילים משוחררים		מקבלי דמי אבטלה בכוח העבודה		סך הכל		שנה
שינוי לעומת שנה קודמת	מספרים מוחלטים	אחוז שינוי לעומת שנה קודמת	מספרים מוחלטים	אחוז שינוי לעומת שנה קודמת	מספרים מוחלטים	
<b>סך הכל</b>						
-0.4	16,872	1.7	247,726	1.6	264,598	2000
17.2	19,776	13.1	280,120	13.3	299,896	2001
28.1	25,325	-10.0	252,093	-7.5	277,418	2002
9.0	27,607	-27.3	183,350	-24.0	210,957	2003
-12.0	24,306	-11.7	161,940	-11.7	186,246	2004
19.9	29,154	-0.8	160,658	1.9	189,812	2005
2.6	29,901	-4.4	153,538	-3.4	183,439	2006
-42.3	17,253	-5.2	145,506	-11.3	162,759	2007
-86.4	2,347	5.9	154,103	-3.9	156,450	2008
-23.7	1,790	40.4	216,384	39.5	218,174	2009
-21.6	1,403	-16.5	180,662	-16.6	182,065	2010
-0.4	1,398	-1.9	177,149	-1.9	178,547	2011
13.3	1,584	8.2	191,617	8.2	193,201	2012
11.4	1,764	12.7	216,038	12.7	217,802	2013
1.8	1,796	1.3	218,785	1.3	220,581	2014
-3.8	1,728	1.4	221,763	1.3	223,491	2015
-4.3	1,653	-5.0	210,694	-5.0	212,347	2016
-9.0	1,505	-0.2	210,317	-0.2	211,822	2017
8.4	1,631	5.4	221,661	5.4	223,292	2018
31.1	2,139	6.8	236,653	6.9	238,792	2019
<b>ממוצע חודשי</b>						
-2.8	4,487	-3.6	88,109	-3.6	92,596	2000
11.5	5,004	13.2	99,703	13.1	104,707	2001
23.4	6,177	-8.9	90,875	-7.3	97,052	2002
13.3	7,000	-30.2	63,450	-27.4	70,450	2003
-21.5	5,498	-16.7	52,852	-17.2	58,350	2004
18.2	6,496	-1.0	52,334	0.8	58,830	2005
2.3	6,647	-5.8	49,294	-4.9	55,941	2006
-41.6	3,881	-6.8	45,936	-10.9	49,817	2007
-87.5	486	3.5	47,559	-3.6	48,045	2008
-23.7	371	52.8	72,654	52.0	73,025	2009
-40.2	291	22.7	58,343	-19.7	58,634	2010
-0.4	289	-2.2	57,065	-2.2	57,354	2011
13.3	328	7.7	61,431	7.7	61,759	2012
13.1	371	12.3	68,980	12.3	69,351	2013
3.2	383	3.9	71,671	3.9	72,054	2014
-10.4	343	-3.1	69,437	-3.2	69,780	2015
-3.5	331	-4.7	66,169	-4.7	66,500	2016
-8.1	304	0.3	66,397	0.3	66,701	2017
10.7	337	6.5	70,695	6.5	71,032	2018
33.6	450	6.0	74,905	6.1	75,355	2019

לוח 4: מקבלי דמי אבטלה לפי מין וסוג המובטל (ממוצע חודשי), 2019-2000

סוג המובטל (אחוזים)			סך הכל	שנה
בהכשרה מקצועית	מבוגרים	אקדמאים		
<b>סך הכל</b>				
12.9	71.7	15.4	88,109	2000
13.3	68.7	18.0	90,875	2001
14.4	66.8	18.8	90,875	2002
6.7	70.6	22.7	63,450	2003
1.3	74.2	24.5	52,852	2004
1.1	74.2	24.7	52,334	2005
1.2	73.0	25.8	49,294	2006
0.9	72.6	26.5	45,936	2007
0.8	71.1	28.1	47,559	2008
0.7	70.4	28.9	72,654	2009
0.6	71.2	28.2	58,343	2010
0.8	70.9	28.3	57,065	2011
0.6	70.7	28.7	61,431	2012
0.3	70.2	29.5	68,980	2013
0.4	70.3	29.3	71,671	2014
0.4	70.2	29.4	69,437	2015
0.4	69.0	30.6	66,169	2016
0.3	67.5	32.2	66,397	2017
0.4	67.5	32.1	70,695	2018
0.3	71.1	28.6	74,905	2019
<b>גברים</b>				
12.8	72.4	14.8	45,836	2000
15.4	68.5	16.1	50,549	2001
17.6	66.5	15.9	46,131	2002
7.4	71.2	21.4	31,876	2003
1.6	76.5	21.9	26,323	2004
1.4	77.1	21.5	25,329	2005
1.6	76.3	22.1	23,356	2006
1.3	75.5	23.2	21,203	2007
1.1	73.8	25.1	22,457	2008
0.9	72.9	26.2	37,404	2009
0.7	74.3	25.0	27,855	2010
1.2	73.8	25.0	26,749	2011
0.9	73.8	25.3	28,903	2012
0.5	73.3	26.2	31,908	2013
0.6	74.0	25.4	33,261	2014
0.6	74.1	25.3	31,760	2015
0.6	72.7	26.7	29,496	2016
0.6	71.1	28.3	29,692	2017
0.6	71.8	27.5	31,639	2018
0.5	75.3	24.2	33,801	2019
<b>נשים</b>				
10.9	70.9	18.2	42,273	2000
11.2	68.9	19.9	49,154	2001
12.8	67.0	20.2	44,744	2002
6.0	69.9	24.2	31,574	2003
1.0	71.9	27.1	26,529	2004
0.7	71.5	27.8	27,005	2005
0.8	70.1	29.1	25,938	2006
0.9	72.6	26.5	24,733	2007
0.6	68.7	30.7	25,102	2008
0.5	67.7	31.8	35,251	2009
0.5	68.4	31.1	30,489	2010
0.5	68.3	31.2	30,316	2011
0.3	67.9	31.8	32,527	2012
0.2	67.4	32.4	37,072	2013
0.2	67.2	32.6	38,410	2014
0.2	66.9	32.9	37,677	2015
0.2	66.0	33.8	36,673	2016
0.1	64.5	35.3	36,705	2017
0.2	64.0	35.9	39,056	2018
0.1	67.7	32.2	41,105	2019



לוח 5: מקבלי דמי אבטלה לפי מין ומספר שנות הלימוד (ממוצע חודשי), 2019-2000

מספר שנות לימוד ממוצע למובטל	מספר שנות לימוד			סך הכל <sup>1</sup>	שנה
	+13	12-9	עד 8		
<b>סך הכל</b>					
12.2	31.5	56.3	12.1	88,109	2000
12.1	32.7	55.6	11.7	99,703	2001
12.2	34.0	54.6	11.3	90,875	2002
12.4	36.9	53.0	10.1	63,450	2003
12.5	37.2	53.2	9.6	52,852	2004
12.5	36.8	53.7	9.5	52,334	2005
12.7	37.8	54.0	8.3	49,294	2006
12.7	38.2	54.0	7.8	45,936	2007
12.8	39.7	52.8	7.5	47,559	2008
12.9	40.8	52.2	7.0	72,654	2009
12.9	39.9	53.4	6.7	58,343	2010
12.9	40.0	53.4	6.6	57,065	2011
13.0	40.8	53.2	6.0	61,431	2012
13.0	41.2	53.3	5.5	68,980	2013
13.0	41.0	53.3	5.7	71,671	2014
13.0	40.7	53.8	5.5	69,437	2015
13.1	41.6	53.4	5.0	66,169	2016
13.2	43.2	52.0	4.8	66,397	2017
13.2	43.3	52.1	4.6	70,695	2018
13.0	41.2	53.0	5.9	74,905	2019
<b>גברים</b>					
11.8	27.6	56.5	15.9	45,836	2000
11.8	29.8	55.5	14.7	50,549	2001
11.9	32.1	53.8	14.1	46,131	2002
12.2	35.0	52.2	12.8	31,876	2003
12.2	33.9	53.5	12.7	26,323	2004
12.2	32.7	54.7	12.6	25,329	2005
12.3	33.1	55.4	11.5	23,356	2006
12.3	33.9	55.1	11.0	21,203	2007
12.5	36.0	53.7	10.3	22,457	2008
12.6	37.3	53.4	9.3	37,404	2009
12.5	36.0	55.0	9.0	27,855	2010
12.6	35.6	55.5	8.9	26,749	2011
12.7	36.7	55.2	8.1	28,903	2012
12.7	37.2	55.2	7.6	31,908	2013
12.6	36.1	56.0	7.9	33,261	2014
12.6	35.4	56.8	7.8	31,760	2015
12.8	36.6	56.5	7.0	29,496	2016
12.8	38.2	55.2	6.7	29,692	2017
12.8	37.6	56.0	6.4	31,639	2018
12.6	35.3	57.1	7.7	33,801	2019
<b>נשים</b>					
12.6	35.8	56.2	8.0	42,273	2000
12.4	35.7	55.7	8.6	49,154	2001
12.4	36.0	55.5	8.6	44,744	2002
12.6	41.9	50.7	7.4	31,574	2003
12.8	40.5	52.9	6.6	26,529	2004
12.9	40.7	52.7	6.6	27,005	2005
13.0	41.9	52.6	5.5	25,938	2006
13.0	41.8	53.0	5.2	24,733	2007
13.1	43.0	52.0	5.0	25,102	2008
13.2	44.5	51.0	4.5	35,251	2009
13.2	43.5	52.0	4.5	30,489	2010
13.2	43.9	51.6	4.5	30,316	2011
13.2	44.3	51.5	4.2	32,527	2012
13.3	44.7	51.6	3.7	37,072	2013
13.3	45.1	51.1	3.8	38,410	2014
13.3	45.1	51.3	3.6	37,677	2015
13.3	45.6	50.9	3.5	36,673	2016
13.4	47.2	49.5	3.3	36,705	2017
13.5	47.9	49.0	3.1	39,056	2018
13.3	45.9	49.7	4.4	41,105	2019

(1) כולל לא ידוע

לוח 6: מקבלי דמי אבטלה לפי מין ובית ספר אחרון (ממוצע חודשי), 2019-2000

שנה	סך הכל <sup>1</sup>	יסודי	תיכון טכנולוגי	תיכון עיוני	על-תיכוני	אקדמי
<b>סך הכל</b>						
2000	88,109	11.7	20.5	32.6	7.9	17.9
2001	95,293	10.0	18.9	30.2	9.1	20.5
2002	90,875	9.4	19.0	28.4	9.4	21.9
2003	63,450	8.8	20.1	26.0	9.9	24.1
2004	52,852	9.3	20.1	25.9	10.2	24.8
2005	52,334	9.3	19.8	25.7	10.5	24.9
2006	49,294	8.1	19.1	26.7	10.1	26.0
2007	45,936	8.3	19.5	26.9	10.2	26.7
2008	47,559	7.9	18.5	26.7	10.2	28.2
2009	72,654	7.5	17.8	26.3	10.0	29.0
2010	58,343	7.1	17.3	27.3	10.2	28.3
2011	57,065	7.0	16.4	27.4	10.3	28.5
2012	61,431	6.7	16.1	26.7	10.6	28.8
2013	68,980	6.3	15.5	26.5	10.5	29.6
2014	71,671	6.3	15.0	27.5	10.6	29.3
2015	69,437	6.1	14.2	28.7	10.1	29.5
2016	66,169	5.7	13.6	28.6	10.0	30.7
2017	66,397	5.5	12.5	27.5	10.0	32.2
2018	70,695	5.5	12.3	27.5	10.1	32.2
2019	74,905	5.3	11.8	27.7	9.5	28.6
<b>גברים</b>						
2000	45,836	15.6	20.9	31.7	6.8	15.0
2001	50,549	13.1	19.9	29.1	8.6	18.5
2002	46,131	12.3	19.9	26.7	9.2	20.8
2003	31,876	11.6	20.6	24.1	9.6	22.8
2004	26,323	12.6	20.8	24.6	9.7	22.2
2005	25,329	12.6	20.9	24.6	9.9	21.7
2006	23,356	11.4	20.3	25.8	9.7	22.3
2007	21,203	11.8	20.6	25.9	9.6	23.3
2008	22,457	11.0	19.2	25.8	9.5	25.3
2009	37,404	10.1	18.7	25.6	9.5	26.3
2010	27,855	9.9	18.3	26.7	9.6	25.1
2011	26,749	9.8	17.5	27.0	10.9	25.2
2012	28,903	9.5	17.3	26.2	9.9	25.4
2013	31,908	8.9	16.8	26.1	10.5	26.3
2014	33,261	9.0	16.1	27.8	9.8	25.5
2015	31,760	8.8	15.5	29.1	9.3	25.4
2016	29,496	8.1	15.0	29.1	9.1	26.8
2017	29,692	7.8	13.7	28.4	9.1	28.4
2018	31,639	8.0	13.7	28.5	9.2	27.7
2019	33,801	7.7	13.2	28.6	8.6	24.3
<b>נשים</b>						
2000	42,273	7.4	20.1	33.6	9.0	20.9
2001	49,154	6.9	18.4	31.4	9.6	22.6
2002	44,744	6.4	18.8	30.1	9.7	23.1
2003	31,574	5.9	19.7	27.8	10.2	25.4
2004	26,529	6.0	19.5	27.2	10.7	27.4
2005	27,005	6.1	18.8	26.8	11.1	27.9
2006	25,938	5.1	18.0	27.6	10.5	29.3
2007	24,733	5.3	18.7	27.7	10.7	29.5
2008	25,102	5.1	17.9	27.4	10.7	30.9
2009	35,251	4.6	16.9	27.0	10.6	31.9
2010	30,489	4.4	16.2	27.9	10.7	31.2
2011	30,316	4.6	15.3	27.7	10.1	31.4
2012	32,527	4.3	15.1	27.0	11.3	31.9
2013	37,072	4.1	14.4	26.8	11.1	32.5
2014	38,410	4.0	14.0	27.3	11.3	32.7
2015	37,677	3.8	13.2	28.3	10.9	33.0
2016	36,673	3.7	12.5	28.2	10.8	33.9
2017	36,705	3.6	11.6	26.8	10.8	35.4
2018	39,056	3.6	11.1	26.7	10.8	35.9
2019	41,105	3.4	10.6	26.9	10.2	32.2

(1) כולל לא ידוע.

לוח 7: מקבלי דמי אבטלה לפי מין ומספר שנות עבודה כולל (ממוצע חודשי), 2019-2001

ממוצע מספר שנות עבודה למובטל	מספר שנות עבודה כולל						סך הכל <sup>1</sup>	שנה
	+26	25-21	20-16	15-11	10-6	עד 5		
<b>סך הכל</b>								
8.1	6.9	4.1	6.4	8.1	17.9	56.6	99,703	2001
9.8	9.7	5.2	7.9	9.7	20.0	47.4	90,875	2002
11.9	13.2	6.7	9.3	12.1	21.5	37.1	63,450	2003
12.4	14.6	6.7	9.7	12.8	20.9	35.4	52,852	2004
11.9	13.0	6.1	9.3	13.5	21.2	36.9	52,334	2005
11.6	12.6	5.7	9.2	13.7	21.6	37.2	49,294	2006
12.0	13.1	5.5	10.3	14.7	21.9	34.5	45,936	2007
12.1	12.8	5.6	10.8	15.1	21.2	34.5	47,559	2008
12.0	12.4	5.5	11.2	14.9	20.3	35.7	72,654	2009
12.1	12.0	5.3	11.8	15.5	21.0	34.4	58,343	2010
12.7	13.2	5.6	13.0	16.1	20.0	32.2	57,065	2011
13.0	13.4	6.1	13.6	16.6	19.7	30.6	61,431	2012
12.9	12.9	6.3	13.6	16.1	20.1	31.0	68,980	2013
12.9	13.6	6.6	13.4	15.1	19.2	32.1	71,671	2014
12.8	13.5	7.1	13.2	14.2	18.5	33.5	69,437	2015
12.9	13.6	7.6	13.8	13.8	18.3	33.0	66,169	2016
13.2	14.2	7.6	14.2	13.9	18.8	31.3	66,397	2017
13.3	14.2	7.9	14.0	14.5	18.7	30.8	70,695	2018
10.5	11.7	6.3	10.4	11.0	14.1	46.5	74,905	2019
<b>גברים</b>								
9.0	9.2	4.7	6.9	8.3	17.2	53.7	50,549	2001
10.9	12.7	5.9	8.3	9.7	18.5	44.9	46,131	2002
13.0	16.6	7.2	9.7	11.8	19.4	35.3	31,876	2003
13.5	18.0	7.2	10.1	12.6	18.4	33.7	26,323	2004
13.0	16.4	6.8	9.7	13.2	18.5	35.5	25,329	2005
12.7	15.8	6.5	9.6	13.2	18.6	36.3	23,356	2006
13.3	16.5	6.3	11.2	14.1	18.9	33.0	21,203	2007
12.5	16.1	6.2	11.5	14.3	18.5	33.4	22,457	2008
13.0	15.3	6.2	11.8	14.0	18.4	34.3	37,404	2009
13.3	15.4	6.0	12.5	14.4	19.0	32.7	27,855	2010
13.8	16.2	6.5	13.4	15.1	18.0	30.9	26,749	2011
14.1	16.6	7.0	14.0	15.6	17.7	29.1	28,903	2012
14.0	16.1	7.1	14.0	15.3	18.0	29.5	31,908	2013
14.1	17.1	7.5	13.6	14.1	17.0	30.7	33,261	2014
13.9	16.8	7.9	13.3	13.3	16.3	32.5	31,760	2015
14.0	17.0	8.4	13.8	12.8	16.1	31.9	29,496	2016
14.1	17.2	8.3	14.3	12.9	16.8	30.6	29,692	2017
14.3	17.5	8.3	14.0	13.3	16.6	30.3	31,639	2018
11.3	14.3	6.7	10.5	10.1	12.7	45.7	33,801	2019
<b>נשים</b>								
7.1	4.7	3.4	5.9	7.9	18.6	59.5	49,154	2001
8.7	6.6	4.5	7.5	9.7	21.6	50.0	44,744	2002
10.7	9.8	6.2	9.0	12.4	23.7	38.9	31,574	2003
11.3	11.3	6.1	9.3	12.9	23.3	37.0	26,529	2004
10.8	9.8	5.4	9.0	13.7	23.8	38.3	27,005	2005
10.6	9.6	5.1	8.9	14.0	24.3	38.1	25,938	2006
11.0	10.2	4.9	9.5	15.2	24.4	35.8	24,733	2007
13.1	9.9	5.0	10.2	15.7	23.6	35.6	25,102	2008
10.8	9.2	4.7	10.6	15.8	22.4	37.3	35,251	2009
11.0	9.1	4.6	11.1	16.4	22.9	35.9	30,489	2010
11.8	10.5	4.8	12.6	17.0	21.8	33.4	30,316	2011
12.0	10.6	5.2	13.2	17.5	21.5	32.0	32,527	2012
11.9	10.2	5.7	13.3	16.7	21.9	32.2	37,072	2013
11.9	10.6	5.7	13.3	15.9	21.2	33.3	38,410	2014
11.9	10.8	6.4	13.1	15.0	20.4	34.4	37,677	2015
12.0	10.8	6.9	13.8	14.5	20.1	33.8	36,673	2016
12.5	11.8	7.1	14.2	14.6	20.5	31.8	36,705	2017
12.5	11.5	7.6	14.1	15.4	20.4	31.1	39,056	2018
9.8	9.7	6.0	10.3	11.7	15.2	47.2	41,105	2019

(1) כולל לא ידוע

**לוח 8: מקבלי דמי אבטלה לפי מין ומספר שנות העבודה במקום העבודה האחרון  
(ממוצע חודשי), 2019-2000**

ממוצע מספר שנות עבודה למובטל	מספר שנות עבודה במקום העבודה האחרון						סך הכל <sup>1</sup>	שנה
	+6	5	4	3	2	1		
<b>סך הכל</b>								
3.1	14.6	4.2	5.4	8.0	14.1	53.7	88,109	2000
2.8	13.9	3.7	4.9	7.3	13.3	56.9	99,703	2001
3.1	15.2	3.7	5.2	8.0	15.8	52.2	90,875	2002
4.2	21.5	4.8	6.6	11.3	20.3	35.5	63,450	2003
4.7	23.8	5.0	7.7	11.4	18.8	33.4	52,852	2004
4.5	23.7	6.1	8.0	10.1	18.0	34.2	52,334	2005
4.4	24.3	6.0	6.8	9.7	17.6	35.6	49,294	2006
4.5	25.6	4.9	6.3	9.8	18.5	34.9	45,936	2007
4.3	24.1	4.3	6.5	9.7	18.9	36.5	47,559	2008
3.8	20.2	4.4	6.2	10.1	18.7	40.4	72,654	2009
4.0	20.7	5.1	7.2	11.4	19.7	36.0	58,343	2010
4.3	22.5	5.4	7.5	11.3	17.0	36.3	57,065	2011
4.3	22.9	5.8	7.8	10.1	17.5	35.9	61,431	2012
4.2	22.7	5.9	6.6	10.2	18.2	36.4	68,980	2013
4.1	22.4	5.0	6.5	10.2	17.2	38.8	71,671	2014
4.0	21.3	4.8	6.4	9.2	15.4	42.9	69,437	2015
4.1	21.8	5.0	6.2	9.0	15.4	42.6	66,169	2016
4.1	21.7	4.7	6.0	9.0	15.5	43.2	66,397	2017
4.1	21.7	4.7	6.0	8.8	15.7	43.2	70,695	2018
3.3	17.3	3.5	4.6	7.0	11.8	55.8	74,905	2019
<b>גברים</b>								
3.2	14.4	3.8	5.1	7.4	13.4	55.4	45,836	2000
2.8	13.7	3.4	4.6	6.9	12.8	58.6	50,549	2001
3.1	15.0	3.4	4.7	7.5	15.4	54.0	46,131	2002
4.2	21.1	4.5	6.2	10.7	19.9	37.6	31,876	2003
4.5	22.8	4.6	7.2	10.7	18.6	36.0	26,323	2004
4.3	22.3	5.6	7.3	9.7	18.4	36.8	25,329	2005
4.2	22.6	5.6	6.5	9.5	17.9	37.9	23,356	2006
4.3	23.7	4.5	5.9	9.5	18.8	37.6	21,203	2007
4.0	22.2	4.1	6.1	9.3	19.0	39.3	22,457	2008
3.6	19.0	4.2	6.0	9.9	18.9	42.0	37,404	2009
3.8	19.8	4.8	6.8	11.0	19.9	37.7	27,855	2010
4.0	21.2	5.1	7.2	11.0	16.9	38.7	26,749	2011
4.1	21.5	5.4	7.4	9.8	17.9	38.0	28,903	2012
3.9	21.2	5.6	6.3	10.1	18.4	38.3	31,908	2013
3.9	21.3	5.0	6.3	9.9	17.5	40.2	33,261	2014
3.8	20.0	4.7	6.1	9.1	15.8	44.3	31,760	2015
3.8	20.6	4.7	6.0	8.8	15.6	44.2	29,496	2016
3.8	19.9	4.5	5.7	8.8	15.6	45.5	29,692	2017
3.8	19.9	4.4	5.7	8.6	16.1	45.3	31,639	2018
3.1	16.1	3.4	4.5	7.0	12.2	56.8	33,801	2019
<b>נשים</b>								
3.0	14.5	4.5	5.8	8.5	14.9	51.8	42,273	2000
2.8	13.9	4.0	5.3	7.8	13.8	55.2	49,154	2001
3.1	15.5	3.9	5.6	8.5	16.2	50.3	44,744	2002
4.3	21.9	5.1	7.0	12.0	20.7	33.3	31,574	2003
4.8	24.9	5.3	8.1	12.0	19.0	30.8	26,529	2004
4.7	25.0	6.7	8.6	10.6	17.5	31.7	27,005	2005
4.6	25.8	6.4	7.0	9.9	17.3	33.5	25,938	2006
4.7	27.1	5.3	6.7	10.1	18.3	32.5	24,733	2007
4.5	25.8	4.5	6.8	10.2	18.6	34.1	25,102	2008
4.0	21.5	4.6	6.4	10.4	18.5	38.6	35,251	2009
4.1	21.5	5.4	7.5	11.7	19.5	34.4	30,489	2010
4.5	23.6	5.7	7.8	11.7	17.1	34.1	30,316	2011
4.6	24.1	6.1	8.2	10.4	17.2	34.0	32,527	2012
4.4	23.9	6.1	6.9	10.3	18.1	34.7	37,072	2013
4.3	23.4	5.1	6.7	10.4	16.9	37.6	38,410	2014
4.2	22.3	4.7	6.7	9.3	15.2	41.8	37,677	2015
4.3	22.8	5.2	6.4	9.2	15.1	41.3	36,673	2016
4.4	23.2	4.9	6.3	9.1	15.3	41.3	36,705	2017
4.4	23.1	4.8	6.2	8.9	15.4	41.4	39,056	2018
3.5	18.3	3.6	4.7	7.1	11.5	54.9	41,105	2019

(1) כולל לא ידוע

**לוח 9: מקבלי דמי אבטלה לפי הכשרה מקצועית, מין וסוג לשכת התעסוקה  
(ממוצע חודשי), 2019**

אחוזים			מספרים מוחלטים			
בהכשרה	לא בהכשרה	סך הכל	בהכשרה	לא בהכשרה	סך הכל	
0.3	99.7	100.0	224	74,681	74,905	סך הכל
<b>לפי מין</b>						
0.5	99.5	45.1	169	33,631	33,801	גברים
0.1	99.9	54.9	55	41,050	41,105	נשים
<b>לפי סוג לשכת התעסוקה</b>						
0.4	99.6	71.4	188	53,268	53,457	רגילים
0.2	99.8	28.6	36	21,413	21,449	אקדמאים

לוח 10: מקבלי דמי אבטלה לפי סניף (ממוצע חודשי), 2018-2019

2019		מספר המקבלים			סניף
מספר מקבלים על כל 1,000 מועסקים	שיעור המקבלים	אחוז שינוי	2019	2018	
23.6	99.9	6.0	74,905	70,695	סך הכל
17.5	7.9	12.1	5,950	5,308	ירושלים
20.6	5.3	4.9	3,984	3,797	תל אביב
21.6	4.3	7.1	3,225	3,011	חיפה
29.3	3.3	3.7	2,451	2,364	אשדוד
27.9	3.0	2.8	2,216	2,155	אשקלון
24.9	8.0	5.6	6,026	5,708	באר שבע
22.8	1.7	2.7	1,299	1,265	בני ברק
23.7	5.2	10.2	3,920	3,557	חדרה
26.5	2.8	7.8	2,115	1,962	חולון
30.2	4.2	12.2	3,165	2,822	טבריה
44.4	3.0	6.3	2,227	2,096	יפו
18.9	4.4	-5.1	3,292	3,468	כפר סבא
24.8	1.8	8.9	1,348	1,238	כרמיאל
27.3	4.1	9.0	3,044	2,792	נהריה
24.8	5.1	12.1	3,845	3,431	נצרת
24.6	5.2	0.3	3,883	3,872	נתניה
25.8	3.2	12.8	2,361	2,092	עפולה
21.2	5.6	4.9	4,207	4,010	פתח תקוה
30.1	3.1	0.1	2,296	2,293	קריות
23.6	3.3	3.8	2,499	2,408	ראשון לציון
23.5	5.9	3.3	4,455	4,313	רחובות
22.3	5.8	5.4	4,321	4,100	רמלה
22.9	3.6	2.5	2,701	2,635	רמת גן

לוח 11: מקבלי דמי אבטלה לפי גיל, מין וסוג המובטל (ממוצע חודשי), 2019-2000

גיל ממוצע	גיל (אחוזים)						סך הכל <sup>1</sup> (מספרים)	שנה
	+45	44-40	39-35	34-30	29-25	24 וע		
<b>סך הכל</b>								
37.9	30.4	11.4	12.8	15.0	18.7	11.6	88,109	2000
38.2	31.0	11.8	13.4	15.0	18.6	10.2	99,703	2001
39.2	34.0	12.3	13.3	14.8	17.4	8.2	90,874	2002
40.9	39.3	12.5	13.7	14.9	15.4	4.2	63,450	2003
41.7	41.9	12.4	13.5	14.4	14.3	3.5	52,852	2004
41.5	41.0	12.1	14.0	15.3	14.3	3.4	52,334	2005
41.5	40.5	12.0	14.2	15.7	14.1	3.6	49,294	2006
41.9	41.3	11.9	15.0	16.0	12.4	3.4	45,936	2007
42.1	41.5	11.9	15.6	16.1	11.4	3.5	47,559	2008
42.0	40.6	12.3	16.2	15.9	11.5	3.5	72,654	2009
41.7	39.2	11.8	16.2	16.8	12.3	3.7	58,343	2010
42.1	40.3	12.2	16.4	16.1	11.7	3.4	57,065	2011
42.2	40.2	12.5	16.9	15.8	11.6	3.0	61,431	2012
41.9	38.6	13.0	16.7	16.4	12.1	3.3	68,980	2013
42.2	40.0	12.7	16.1	15.9	11.9	3.5	71,671	2014
42.4	40.6	13.1	15.9	15.7	11.5	3.2	69,437	2015
42.6	41.3	13.2	15.5	15.7	11.2	3.1	66,169	2016
42.6	41.2	13.2	15.4	15.9	11.3	3.0	66,397	2017
42.5	41.1	13.2	15.4	15.8	11.3	3.2	70,695	2018
42.6	41.6	12.8	15.1	15.5	11.6	3.4	74,905	2019
<b>לפי מין</b>								
<b>גברים</b>								
38.8	32.5	11.6	13.1	14.6	17.6	10.6	45,836	2000
39.0	33.0	11.9	13.6	14.7	17.7	9.1	50,549	2001
40.0	35.9	12.4	13.5	14.7	16.4	7.2	46,130	2002
41.6	40.8	13.0	13.9	14.7	14.0	3.8	31,876	2003
42.6	44.2	13.0	13.6	13.8	12.5	2.9	26,323	2004
42.4	43.6	12.6	14.0	14.4	12.6	2.9	25,329	2005
42.4	43.1	12.7	14.2	14.7	12.3	3.0	23,356	2006
42.9	44.2	12.6	14.7	14.9	10.8	2.9	21,203	2007
43.1	44.4	12.5	15.4	14.8	9.9	3.0	22,457	2008
43.0	43.3	12.9	15.9	15.1	9.9	2.9	37,404	2009
42.8	42.6	12.3	15.8	15.6	10.7	3.0	27,855	2010
43.2	43.4	12.7	15.9	15.0	10.1	2.8	26,749	2011
43.3	43.4	13.2	16.3	14.7	10.1	2.3	28,903	2012
43.0	41.8	13.6	16.3	15.5	10.5	2.4	31,908	2013
43.5	43.7	13.2	15.5	14.9	10.2	2.5	33,261	2014
43.6	44.2	13.4	15.3	14.6	10.1	2.4	31,760	2015
43.8	45.0	13.4	15.0	14.5	9.8	2.2	29,496	2016
43.7	44.6	13.4	14.8	15.0	9.9	2.2	29,692	2017
43.7	44.5	13.7	14.7	14.8	10.2	2.3	31,639	2018
43.7	45.1	13.0	14.6	14.4	10.4	2.5	33,801	2019
<b>נשים</b>								
37.0	28.1	11.3	12.6	15.4	20.0	12.6	42,273	2000
37.4	29.0	11.6	13.2	15.3	19.5	11.4	49,154	2001
38.3	32.1	12.2	13.1	14.8	18.4	9.3	44,744	2002
40.2	37.8	12.1	13.5	15.1	16.7	4.7	31,574	2003
40.8	40	11.7	13.3	15.0	16.0	4.0	26,529	2004
40.6	38.5	11.5	14.1	16.1	15.8	4.0	27,005	2005
40.6	38.2	11.3	14.3	16.6	15.7	4.1	25,938	2006
41.0	38.8	11.3	15.2	17.0	13.8	3.9	24,733	2007
41.2	38.8	11.4	15.8	17.2	12.8	4.0	25,102	2008
41.0	37.6	11.7	16.7	16.9	13.1	4.1	35,251	2009
40.7	36.1	11.3	16.7	17.9	13.7	4.3	30,489	2010
41.2	37.5	11.7	16.9	17.0	13.0	3.9	30,316	2011
41.2	37.3	12.0	17.5	16.7	12.9	3.6	32,527	2012
40.9	35.7	12.4	17.0	17.2	12.6	4.0	37,072	2013
41.1	36.8	12.3	16.6	16.7	13.4	4.3	38,410	2014
41.5	37.5	12.8	16.5	16.6	12.7	3.9	37,677	2015
41.7	38.3	13.0	15.9	16.6	12.4	3.8	36,673	2016
41.7	38.4	13.0	15.8	16.7	12.4	3.7	36,705	2017
41.6	38.3	12.9	16.0	16.6	12.3	3.9	39,056	2018
41.6	38.7	12.6	15.6	16.4	12.6	4.2	41,105	2019

לוח 11 (המשך)

גיל ממוצע	גיל (אחוזים)						סך הכלי (מספרים)	שנה
	+45	44-40	39-35	34-30	29-25	עד 24		
<b>סוג המובטל</b>								
<b>אקדמאים</b>								
39.4	33.1	12.2	13.7	17.7	20.9	2.5	13,588	2000
38.9	31.6	12.0	13.7	18.2	22.0	2.5	17,928	2001
39.9	35.0	11.8	13.7	18.0	19.9	1.6	17,121	2002
40.5	36.7	11.9	14.1	18.2	18.2	0.9	14,444	2003
40.9	38.6	11.5	13.4	18.0	17.7	0.8	12,968	2004
40.9	35.7	10.7	14.6	20.2	18.0	0.8	12,934	2005
40.4	34.9	10.7	15.4	20.9	17.4	0.8	12,727	2006
40.8	35.5	10.8	16.7	21.7	14.6	0.7	12,179	2007
40.9	34.9	11.1	18.1	21.6	13.5	0.8	13,357	2008
40.9	34.3	11.5	18.9	21.6	13.0	0.7	20,982	2009
40.5	32.1	11.4	19.2	23.1	13.4	0.9	16,432	2010
41.0	33.0	11.9	20.1	21.9	12.4	0.7	16,136	2011
41.1	33.1	12.1	20.9	21.1	12.1	0.7	17,644	2012
40.6	30.9	12.9	20.1	22.0	13.2	0.9	20,380	2013
40.9	32.1	13.0	19.8	21.1	12.9	1.1	20,980	2014
41.0	32.5	13.5	19.6	21.1	12.2	1.1	20,436	2015
41.1	32.9	14.1	19.2	20.7	12.1	1.1	20,267	2016
41.2	33.0	14.3	19.0	20.9	11.9	0.9	21,383	2017
41.0	32.5	14.5	19.0	20.9	12.1	1.1	22,713	2018
41.7	35.2	14.4	19.3	19.8	10.5	0.8	21,413	2019
<b>רגילים</b>								
38.2	32.3	11.3	12.4	13.7	17.4	13.0	63,160	2000
38.7	33.4	11.9	13.1	13.3	16.5	11.7	68,507	2001
39.8	36.9	12.4	12.9	12.8	15.4	9.6	60,669	2002
41.5	41.8	12.8	13.5	13.3	13.7	5.0	44,764	2003
42.0	43.5	12.6	13.4	13.2	13.0	4.3	39,258	2004
42.0	43.1	12.5	13.7	13.6	12.9	4.3	38,842	2005
42.0	42.9	12.4	13.7	13.8	12.7	4.5	36,002	2006
42.3	43.7	12.3	14.2	13.9	11.5	4.4	33,338	2007
42.6	44.3	12.3	14.6	13.8	10.5	4.5	33,814	2008
42.5	43.3	12.6	15.1	13.6	10.8	4.6	51,142	2009
42.2	42.2	11.9	15.0	14.3	11.8	4.8	41,555	2010
42.6	43.4	12.2	14.9	13.7	11.3	4.5	40,436	2011
42.7	43.3	12.7	15.3	13.5	11.4	3.8	43,430	2012
42.5	41.9	13.0	15.2	14.0	11.7	4.2	48,388	2013
42.8	43.3	12.6	14.5	13.7	11.5	4.4	50,413	2014
43.1	44.1	12.8	14.4	13.4	11.2	4.1	48,737	2015
43.3	45.1	12.8	13.8	13.4	10.8	4.0	45,631	2016
43.3	45.2	12.7	13.6	13.6	11.0	4.0	44,794	2017
43.3	45.3	12.6	13.7	13.3	11.0	4.2	47,711	2018
42.9	44.2	12.1	13.5	13.7	12.0	4.5	53,268	2019
<b>בהכשרה מקצועית</b>								
34.3	16.8	11.5	14.3	19.2	23.6	14.6	11,361	2000
34.6	17.6	10.9	14.5	19.4	24.6	12.9	13,269	2001
35.5	19.6	12.4	14.8	19.7	23.1	10.4	13,085	2002
36.2	22.0	11.7	15.0	20.8	22.8	7.7	4,242	2003
35.9	17.8	14.6	19.1	20.0	22.6	5.9	666	2004
35.1	13.8	14.9	20.9	20.9	23.2	6.4	559	2005
35.5	15.4	15.6	19.7	20.4	23.1	5.8	566	2006
35.7	17.1	14.3	21.3	20.2	20.5	6.6	419	2007
36.4	20.1	14.1	20.8	21.4	17.7	6.0	388	2008
37.0	21.3	15.2	20.3	21.0	16.1	6.1	530	2009
36.4	18.2	16	20.9	21.2	16.5	7.2	356	2010
36.8	20.5	14	21.7	23.0	15.5	5.3	493	2011
36.8	20.5	16.6	21.9	19.0	14.6	7.4	357	2012
37.5	24.2	14.3	20.5	19.9	15.4	5.7	212	2013
35.4	18.7	16.98	22.8	16.4	15.51	9.6	278	2014
36.8	23.2	14.8	20.2	16.5	15.9	9.4	264	2015
37.7	23.6	18.3	21.1	15.6	14.2	7.2	272	2016
38.5	25.7	17.77	23.9	15.2	11.39	6.1	220	2017
39.1	28.7	18.35	20.4	15.7	11.99	4.9	271	2018
38.8	31.1	15.33	16.7	17.4	12.61	6.9	224	2019

(1) כולל לא ידוע.



**לוח 12: מקבלי דמי אבטלה לפי סוג המשפחה, מין וסוג המובטל (ממוצע חודשי), 2019**

סוג המשפחה (אחוזים)						סך הכל (מספרים מוחלטים)	
נשוי שבן הזוג עובד		נשוי שבן הזוג לא עובד		יחיד			
עם ילדים	בלי ילדים	עם ילדים	בלי ילדים	עם ילדים	בלי ילדים		
1.1	2.9	43.5	17.5	6.6	28.6	74,905	סך הכל
<b>מין</b>							
0.6	2.0	42.1	19.7	2.4	33.2	33,801	גברים
1.4	3.5	44.6	15.6	10.0	24.8	41,105	נשים
<b>סוג המובטל</b>							
0.8	2.3	46.1	15.3	7.3	28.3	21,413	אקדמאים
1.2	3.1	42.5	18.4	6.3	28.6	53,268	רגילים
1.6	0.8	39.2	12.0	4.7	41.7	224	בהכשרה מקצועית

**לוח 13: מקבלי דמי אבטלה לפי מספר הילדים, מין וסוג המובטל (ממוצע חודשי), 2018**

מספר ילדים ממוצע למורטל	מספר ילדים (אחוזים)				סך הכל (מספרים מוחלטים)		
	3+	2	1	0			
1.14	21.4	16.4	16.4	45.7	74,905	סך הכל	
<b>מין</b>							
1.08	20.6	15.7	15.2	48.6	33,801	גברים	
1.18	22.1	17.1	17.5	43.4	41,105	נשים	
<b>סוג המובטל</b>							
1.16	20.8	18.8	16.4	44.0	21,413	אקדמאים	
1.12	21.7	15.5	16.4	46.4	53,268	רגילים	
1.07	19.8	15.7	15.9	48.6	224	בהכשרה מקצועית	

לוח 14: מקבלי דמי אבטלה לפי גובה דמי האבטלה ליום<sup>1</sup>, מין וסוג המובטל (ממוצע חודשי), 2019-2000

ממוצע דמי האבטלה ליום כאחוז מהשכר הממוצע במשק	גובה דמי האבטלה ליום (כאחוז מהשכר היומי הממוצע במשק <sup>1</sup> )					סך הכל (מספרים מוחלטים)	שנה
	מ-2/3 עד מלוא השכר הממוצע	מ-1/2 עד 2/3 השכר הממוצע	מ-1/3 עד 1/2 השכר הממוצע	מ-1/4 עד 1/3 השכר הממוצע	עד 1/4 השכר הממוצע		
<b>סך הכל</b>							
45.6	4.7	31.0	49.8	8.2	6.3	88,109	2000
50.2	11.5	32.9	44.8	5.8	5.0	99,703	2001
50.6	12.0	33.1	43.4	6.6	4.9	90,875	2002
52.0	15.6	33.7	39.0	6.6	5.2	63,450	2003
50.2	14.5	31.5	40.5	6.8	6.7	52,852	2004
49.4	13.3	30.2	42.8	7.2	6.5	52,334	2005
48.7	12.5	28.5	44.2	8.3	6.5	49,294	2006
46.9	12.5	25.6	43.7	10.6	7.6	45,936	2007
49.9	15.7	27.3	40.4	9.9	6.7	47,559	2008
52.9	19.2	29.8	38.0	7.8	5.2	72,654	2009
51.0	16.9	29.1	38.8	9.1	6.2	58,343	2010
51.2	17.0	30.1	37.9	8.5	6.4	57,065	2011
52.1	17.8	31.7	37.1	7.8	5.6	61,431	2012
50.7	16.6	29.8	36.9	9.1	7.5	68,980	2013
49.6	16.1	28.0	36.4	10.3	9.2	71,671	2014
49.2	15.5	28.0	36.8	10.1	9.6	69,437	2015
49.3	15.6	28.0	36.6	10.0	9.8	66,169	2016
50.3	17.2	29.0	35.0	9.3	9.5	66,397	2017
50.4	18.4	28.1	36.0	8.9	8.6	70,695	2018
49.7	15.2	30.3	36.3	9.1	9.0	74,905	2019
<b>לפי מין</b>							
<b>גברים</b>							
49.5	6.5	41.6	44.9	3.2	3.9	45,836	2000
54.9	15.8	41.9	37.6	2.0	2.7	50,549	2001
55.5	16.6	42.0	36.1	2.7	2.6	46,131	2002
57.3	21.9	41.4	31.0	3.0	2.7	31,876	2003
55.7	20.4	40.1	33.5	2.9	3.2	26,323	2004
55.0	19.1	39.0	36.2	3.0	2.7	25,329	2005
54.2	18.1	37.0	38.6	3.6	2.7	23,356	2006
53.4	18.1	33.7	39.9	5.3	3.0	21,203	2007
56.0	22.3	34.6	35.8	4.8	2.5	22,457	2008
58.4	25.7	35.9	32.6	3.7	2.1	37,404	2009
56.9	23.7	36.2	33.8	4.2	2.2	27,855	2010
57.5	24.4	37.6	32.1	3.7	2.3	26,749	2011
58.1	25.3	39.0	30.4	3.3	2.1	28,903	2012
57.1	24.0	37.2	31.5	4.4	2.9	31,908	2013
56.1	23.4	34.9	32.4	5.4	3.9	33,261	2014
55.5	22.4	35.1	32.8	5.3	4.4	31,760	2015
56.1	23.1	35.5	32.4	5.0	4.0	29,496	2016
57.3	25.0	36.1	30.4	4.5	3.9	29,692	2017
57.0	26.4	35.2	30.8	4.3	3.3	31,639	2018
56.0	21.7	38.3	31.5	4.7	3.8	33,801	2019
<b>נשים</b>							
41.3	2.8	19.6	55.1	13.5	9.0	42,273	2000
45.4	7.0	23.7	52.2	9.7	7.4	49,154	2001
45.6	7.1	23.9	50.9	10.8	7.3	44,744	2002
46.6	9.2	26.0	47.0	10.2	7.7	31,574	2003
44.8	8.6	23.0	47.5	10.8	10.2	26,529	2004
44.2	7.7	22.0	49.1	11.2	10.0	27,005	2005
43.8	7.5	20.8	49.3	12.4	10.0	25,938	2006
42.7	7.6	18.7	47.0	15.1	11.6	24,733	2007
44.4	9.6	20.8	44.6	14.5	10.5	25,102	2008
47.0	12.3	23.3	43.8	12.1	8.5	35,251	2009
45.5	10.7	22.6	43.4	13.6	9.8	30,489	2010
45.6	10.5	23.6	43.0	12.8	10.1	30,316	2011
46.7	11.2	25.2	43.1	11.7	8.7	32,527	2012
45.2	10.2	23.5	41.6	13.2	11.5	37,072	2013
43.9	9.8	22.0	39.8	14.6	13.8	38,410	2014
43.9	9.7	22.1	40.1	14.2	13.9	37,677	2015
43.7	9.6	21.9	40.0	14.0	14.5	36,673	2016
44.7	10.9	23.2	38.8	13.1	14.1	36,705	2017
45.0	11.9	22.4	40.2	12.7	12.9	39,056	2018
44.5	9.9	23.8	40.2	12.8	13.3	41,105	2019

1) דמי האבטלה חושבו כאחוז מהשכר הממוצע שהיה בפועל בכל אחת מן השנים בלוח. ב-2018 השכר הממוצע היה 9,906 ש"ח (שכר ממוצע לחישוב גמלאות).

לוח 14 (המשך)

ממוצע דמי האבטלה ליום כאחוז מהשכר הממוצע במשק	גובה דמי האבטלה ליום (כאחוז מהשכר היומי הממוצע במשק)					סך הכל (מספרים מוחלטים)	שנה
	מ-2/3 עד מלוא השכר הממוצע	מ-1/2 עד 2/3 השכר הממוצע	מ-1/3 עד 1/2 השכר הממוצע	מ-1/4 עד 1/3 השכר הממוצע	עד 1/4 השכר הממוצע		
<b>סוג המובטל</b>							
<b>אקדמאים</b>							
50.7	12.1	36.9	40.1	6.0	5.0	13,588	2000
58.5	27.2	33.1	31.9	3.9	3.9	17,928	2001
59.7	29.1	32.9	30.4	3.8	3.8	17,121	2002
61.0	31.7	34.4	27.0	3.4	3.5	14,444	2003
57.0	27.0	32.1	31.6	4.3	5.0	12,968	2004
56.1	25.6	32.0	33.2	4.4	4.7	12,934	2005
55.4	24.7	31.1	33.8	5.1	5.3	12,727	2006
55.4	25.6	29.1	33.2	6.7	5.5	12,179	2007
58.7	31.4	29.2	28.8	5.8	4.8	13,357	2008
63.1	37.7	30.1	24.3	4.2	3.6	20,982	2009
60.0	33.2	30.7	26.4	5.4	4.3	16,432	2010
59.8	32.8	31.9	25.4	5.1	4.8	16,136	2011
60.6	33.5	23.0	24.7	4.6	4.2	17,644	2012
59.1	31.7	31.8	25.3	5.7	5.6	20,380	2013
58.2	30.6	30.6	25.6	6.4	6.7	20,980	2014
57.7	29.6	31.2	25.9	6.4	6.9	20,436	2015
57.7	29.6	30.8	26.2	6.3	7.1	20,267	2016
58.9	31.7	31.3	24.3	5.7	7.0	21,383	2017
58.5	33.7	28.9	25.2	5.7	6.5	22,713	2018
58.0	28.9	33.7	25.4	5.6	6.5	21,413	2019
<b>רגילים</b>							
44.2	3.6	28.3	51.9	8.9	7.2	63,160	2000
48.1	8.9	30.7	48.2	6.5	5.8	68,507	2001
48.4	8.9	31.3	47.0	7.1	5.7	60,669	2002
50.3	11.7	35.6	41.1	5.9	5.7	44,764	2003
48.2	10.6	31.7	43.3	7.2	7.2	39,218	2004
47.4	9.3	30.0	46.0	7.8	7.0	38,842	2005
46.6	8.4	27.9	47.9	8.9	6.9	36,002	2006
45.0	7.9	24.6	47.6	11.7	8.3	33,339	2007
46.6	9.6	26.8	45.0	11.3	7.3	33,814	2008
48.8	11.7	29.8	43.6	9.1	5.8	51,142	2009
47.5	10.5	28.5	43.7	10.5	6.8	41,555	2010
47.9	10.9	29.5	42.9	9.8	7.0	40,436	2011
48.7	11.6	31.3	42.1	9.0	6.1	43,430	2012
47.2	10.3	29.0	41.9	10.5	8.3	48,388	2013
46.1	10.1	26.9	40.8	11.9	10.2	50,413	2014
45.7	9.6	26.7	41.4	11.6	10.7	48,737	2015
45.6	9.5	26.8	41.2	11.6	10.9	45,630	2016
46.3	10.4	27.9	40.2	10.9	10.7	44,794	2017
46.6	11.1	27.8	41.1	10.4	9.6	47,711	2018
46.4	9.8	29.0	40.7	10.5	10.1	53,268	2019
<b>הכשרה מקצועית</b>							
47.1	1.9	31.9	49.6	6.4	3.0	11,361	2000
49.8	3.6	44.4	44.9	4.6	2.4	13,269	2001
49.2	3.5	41.9	43.6	8.4	2.6	13,085	2002
39.7	1.2	11.9	57.3	24.6	5.0	4,242	2003
36.5	0.9	7.9	50.5	31.8	8.9	666	2004
35.1	0.5	5.7	47.8	35.9	10.1	559	2005
34.1	0.4	4.6	44.8	38.3	11.9	566	2006
33.3	0.4	5.0	41.3	37.8	15.6	419	2007
34.1	1.0	5.4	43.3	32.4	17.9	388	2008
39.7	3.7	16.7	43.9	24.2	11.6	530	2009
39.8	5.3	19.5	36.8	23.2	15.2	356	2010
42.8	5.4	24.6	40.5	19.8	9.8	493	2011
41.9	4.7	25.2	38.3	20.2	11.7	357	2012
42.2	6.0	23.4	36.1	23.5	11.1	212	2013
41.8	5.2	25.7	35.1	18.7	15.3	278	2014
42.4	6.9	25.5	33.3	18.7	15.6	264	2015
41.9	6.2	23.1	37.4	19.6	13.7	272	2016
44.0	6.3	30.6	34.9	16.4	11.7	220	2017
43.7	6.8	26.8	39.7	16.7	10.0	271	2018
42.8	3.7	29.2	40.3	16.2	10.7	224	2019

לוח 15: מקבלי דמי אבטלה לפי גובה דמי האבטלה ליום, גיל ומין (ממוצע חודשי), 2019

גובה דמי האבטלה ליום			גיל
נשים	גברים	סך הכל	
<b>בש"ח</b>			
183.0	229.9	204.2	סך הכל
113.8	153.0	129.7	עד 24
149.4	188.7	167.8	29-25
190.7	236.8	213.3	34-30
198.5	246.3	221.6	39-35
200.9	248.3	224.5	44-40
172.9	230.9	204.5	+45
<b>כאחוז מהשכר היומי הממוצע במשק</b>			
44.5	56.0	49.7	סך הכל
28.7	37.2	31.6	עד 24
37.4	45.9	40.8	29-25
47.8	57.6	51.9	34-30
49.3	59.9	53.9	39-35
49.7	60.4	54.6	44-40
43.6	56.2	49.8	+45

לוח 16: מקבלי דמי אבטלה לפי גובה דמי האבטלה ליום וסניף (ממוצע חודשי), 2019

ממוצע דמי האבטלה ליום		גובה דמי האבטלה ליום (כאחוז מהשכר היומי הממוצע במשק)					סך הכל (מספרים מוחלטים)	סניף
כאחוז מהשכר הממוצע במשק <sup>2</sup>	בש"ח	מ-2/3 עד מלוא השכר הממוצע <sup>1</sup>	מ-1/2 עד 2/3 השכר הממוצע	מ-1/3 עד 1/2 השכר הממוצע	מ-1/4 עד 1/3 השכר הממוצע	עד 1/4 השכר הממוצע		
49.7	204.2	15.2	30.3	36.3	9.1	9.0	74,905	סך הכל <sup>3</sup>
45.4	186.7	10.9	26.1	37.2	12.8	13.0	5,950	ירושלים
62.3	255.8	35.2	35.8	22.3	3.1	3.7	3,984	תל אביב
47.8	196.6	12.4	28.9	38.9	9.9	9.8	3,225	חיפה
46.7	192.0	10.6	29.1	40.0	9.8	10.6	2,451	אשדוד
47.2	193.8	11.0	29.5	40.5	9.5	9.4	2,216	אשקלון
46.0	189.1	9.0	29.8	39.6	11.1	10.5	6,026	באר שבע
40.5	166.5	5.8	20.7	38.5	16.8	18.2	1,299	בני ברק
48.8	200.5	13.5	30.1	38.5	8.6	9.3	3,920	חדרה
51.1	210.1	15.1	35.9	36.2	6.4	6.5	2,115	חולון
44.9	184.3	8.9	26.4	39.7	13.0	12.0	3,165	טבריה
51.1	210.0	14.5	35.8	37.3	6.6	5.8	2,227	יפו
60.2	247.4	31.6	34.2	24.5	4.7	5.0	3,292	כפר סבא
45.8	188.3	10.1	26.8	40.7	10.7	11.7	1,348	כרמיאל
45.1	185.4	8.4	28.1	40.9	11.6	11.1	3,044	נהריה
43.1	177.3	5.2	24.6	47.2	12.0	11.0	3,845	נצרת
51.9	213.1	18.1	31.5	34.6	8.3	7.5	3,883	נתניה
47.8	196.4	11.9	29.2	39.3	10.2	9.4	2,361	עפולה
54.2	222.8	21.0	34.9	31.8	6.0	6.3	4,207	פתח תקוה
46.8	192.3	10.5	29.2	40.9	9.5	10.0	2,296	קריות
52.0	213.7	17.2	34.5	34.6	6.7	7.1	2,499	ראשון לציון
51.0	209.7	16.9	30.9	36.1	8.3	7.8	4,455	רחובות
49.7	204.1	16.1	29.0	35.0	9.9	10.0	4,321	רמלה
58.0	238.1	27.9	34.6	27.1	5.0	5.4	2,701	רמת גן

(1) משנת 1999, דמי האבטלה המרביים מוגבלים לשכר הממוצע במשק.  
 (2) חושב לפי שכר ממוצע במשק ליום (בהנחה של 25 ימים בחודש על מנת לשמור על עקביות עם חישוב דמי אבטלה ליום)

**לוח 17: מקבלי דמי אבטלה שונים בשנה לפי תקופת התשלום המרבית, מין וסוג המובטל, 2019**

תקופת התשלום המרבית (ימים)					סך הכל (מספרים מוחלטים)	
175	138	100	67	50		
45.7	20.6	18.7	8.0	7.0	236,653	סך הכל
<b>מין</b>						
48.8	19.2	19.2	7.6	5.2	103,165	גברים
43.3	21.7	18.4	8.3	8.4	133,488	נשים
<b>סוג המובטל</b>						
41.0	23.1	26.5	7.2	2.2	64,625	אקדמאים
47.5	19.6	15.8	8.2	8.8	171,131	רגילים
36.7	25.8	19.6	11.3	6.7	897	בהכשרה מקצועית

**לוח 18: מקבלי דמי אבטלה לפי תקופת התשלום המרבית, מין וסוג המובטל (ממוצע חודשי) 2018**

תקופת התשלום המרבית (ימים)					סך הכל (מספרים מוחלטים)	
175	138	100	67	50		
52.5	21.2	16.4	5.8	4.2	74,905	סך הכל
<b>מין</b>						
56.0	19.3	16.2	5.4	3.2	33,801	גברים
49.5	22.7	16.6	6.1	5.1	41,105	נשים
<b>סוג המובטל</b>						
46.5	23.5	23.3	5.4	1.4	21,413	אקדמאים
54.9	20.2	13.6	5.9	5.4	53,268	רגילים
40.7	25.8	19.1	9.9	4.7	224	בהכשרה מקצועית

**לוח 19: מקבלי דמי אבטלה שונים בשנה לפי תקופת התשלום המרבית וגיל, 2019**

תקופת התשלום המרבית (ימים)					סך הכל (מספרים מוחלטים)	גיל
175	138	100	67	50		
45.7	20.6	18.7	8.0	7.0	236,653	סך הכל
0.0	1.6	0.0	2.6	95.9	13,757	עד 24
0.0	11.2	26.7	52.4	9.7	35,234	29-25
0.0	23.4	76.6	0.0	0.0	40,589	34-30
34.7	54.0	11.3	0.0	0.0	33,949	39-35
48.6	51.4	0.0	0.0	0.0	27,888	44-40
97.2	2.9	0.0	0.0	0.0	85,236	+45

**לוח 20: מקבלי דמי אבטלה לפי תקופת התשלום המרבית וגיל (ממוצע חודשי), 2019**

תקופת התשלום המרבית (ימים)					סך הכל (מספרים מוחלטים)	גיל
175	138	100	67	50		
52.5	21.2	16.4	5.8	4.2	74,905	סך הכל
0.0	2.3	0.0	3.2	94.5	2,580	עד 24
0.0	13.6	29.1	49.0	8.4	8,679	29-25
0.0	26.1	73.9	0.0	0.0	11,581	34-30
36.6	52.8	10.6	0.0	0.0	11,341	39-35
50.7	49.3	0.0	0.0	0.0	9,575	44-40
97.2	2.8	0.0	0.0	0.0	31,151	+45

**לוח 21: מקבלי דמי אבטלה שסיימו את שנת זכאותם, לפי שנת הסיום  
ועומק האבטלה, 2019-2000**

מספר ימים ממוצע למובטל	עומק האבטלה (אחוזים)							סך הכל (אחוזים)	שנת סיום האבטלה
	יותר מ-137 יום	137-126 יום	125-101 יום	100-76 יום	75-51 יום	50-26 יום	עד 25 יום		
131	53.4	6.2	7.2	6.9	11.0	9.0	6.3	100.0	2000
121	40.0	3.2	4.1	24.4	11.9	9.9	6.5	100.0	2001
118	38.3	2.9	4.1	25.4	13.0	10.0	6.3	100.0	2002
113	37.4	2.8	4.4	22.8	15.7	12.0	5.1	100.0	2003
107	37.0	2.6	4.1	22.0	17.7	12.4	4.2	100.0	2004
101	33.4	2.9	4.0	20.1	17.0	15.3	7.3	100.0	2005
98	31.7	3.0	4.0	19.1	18.3	15.6	8.3	100.0	2006
95	29.9	2.8	4.0	19.0	18.9	16.2	9.2	100.0	2007
99	34.1	3.0	4.5	16.2	17.4	15.6	9.2	100.0	2008
105	38.9	3.4	4.7	16.7	13.0	15.1	8.2	100.0	2009
103	37.0	3.1	5.3	18.3	13.3	15.9	7.1	100.0	2010
108	37.6	3.3	15.3	11.7	12.6	11.5	8.0	100.0	2011
107	40.7	3.5	5.1	17.3	12.1	13.8	7.5	100.0	2012
106	40.1	3.5	4.7	17.7	11.9	14.8	7.3	100.0	2013
105	38.7	3.4	5.0	17.7	12.3	15.3	7.7	100.0	2014
106	39.7	3.4	4.7	17.6	12.0	15.2	7.4	100.0	2015
105	39.0	3.2	5.5	17.4	12.2	14.4	8.3	100.0	2016
101	36.0	3.3	5.4	16.5	11.9	16.8	10.2	100.0	2017
102	36.6	3.2	5.2	17.6	12.1	15.9	9.4	100.0	2018
104	37.8	3.1	4.9	17.7	12.2	15.4	8.9	100.0	2019



**לוח 22: מקבלי דמי אבטלה שחיפשו עבודה וסיימו את שנת זכאותם ב-2019  
לפי עומק האבטלה (כאחוז מהתקופה המרבית) והתקופה המרבית**

מספר ימי אבטלה כאחוז מהתקופה המרבית	עומק האבטלה כאחוז מהתקופה המרבית (אחוזים)					סך הכל	התקופה המרבית (בימים)
	100	99-76	76-51	50-26	עד 25		
78.7	46.9	19.8	11.1	12.1	10.1	100.0	סך הכל
82.7	50.7	19.4	10.7	11.8	7.5	100.0	50
84.7	50.4	17.7	13.1	12.1	6.8	100.0	67
31.3	14.4	10.2	7.4	6.7	61.3	100.0	70
79.3	40.6	25.7	12.9	12.0	8.8	100.0	100
77.1	45.4	19.0	11.4	12.9	11.3	100.0	138
77.5	49.6	17.7	9.7	11.8	11.1	100.0	175

**לוח 23: מקבלי דמי אבטלה שחיפשו עבודה וסיימו את שנת זכאותם ב-2019**  
**לפי עומק האבטלה וסוג לשכת התעסוקה**

עומק אבטלה ממוצע		עומק האבטלה (בימים)							סך הכל (אחוזים)	סוג לשכת התעסוקה
כאחוז מתקופה מרבית	בימים	מעל 137	137-126	125-101	100-76	75-51	50-26	עד 25		
78.7	104	37.8	3.1	4.9	17.7	12.2	15.4	8.9	100.0	סך הכל
79.1	105	40.5	3.1	4.6	14.5	11.4	16.7	9.2	100.0	מבוגרים
78.0	101	32.6	3.1	5.3	23.9	13.8	13.1	8.2	100.0	אקדמאים

**לוח 24: מקבלי דמי אבטלה שחיפשו עבודה וסיימו את שנת זכאותם ב-2019**  
**לפי עומק האבטלה ומספר שנות הלימוד**

עומק אבטלה ממוצע		עומק האבטלה (בימים)							סך הכל (אחוזים)	מספר שנות לימוד
כאחוז מתקופה מרבית	בימים	מעל 137	137-126	125-101	100-76	75-51	50-26	עד 25		
78.7	104	37.8	3.1	4.9	17.7	12.2	15.4	8.9	100.0	סך הכל
83.9	130	61.3	2.6	4.6	10.0	7.1	8.8	5.6	100.0	עד 8
79.6	104	39.2	3.1	4.6	15.2	12.0	16.9	9.1	100.0	12-9
77.2	101	34.1	3.2	5.2	21.4	13.0	14.3	8.9	100.0	+13

**לוח 25: מקבלי דמי אבטלה שחיפשו עבודה וסיימו את שנת זכאותם ב-2019**  
**לפי עומק האבטלה ומין**

עומק אבטלה ממוצע		עומק האבטלה (בימים)							סך הכל (אחוזים)	מין
כאחוז מתקופה מרבית	בימים	מעל 137	137-126	125-101	100-76	75-51	50-26	עד 25		
78.7	104	37.8	3.1	4.9	17.7	12.2	15.4	8.9	100.0	סך הכל
79.3	107	40.1	3.1	5.1	17.8	12.7	13.1	8.1	100.0	גברים
78.3	101	36.0	3.1	4.7	17.7	11.9	17.2	9.4	100.0	נשים

**לוח 26: מקבלי דמי אבטלה שחיפשו עבודה וסיימו את שנת זכאותם ב-2019,  
לפי עומק האבטלה וסניף**

עומק אבטלה ממוצע		עומק האבטלה (בימים)							סך הכל (אחוזים)	סניף
כאחוז מתקופה מרבית	בימים	מעל 137	137-126	125-101	100-76	75-51	50-26	עד 25		
78.6	104	38.5	3.1	4.9	17.2	12.0	15.3	9.0	100.0	סך הכל
77.1	97	33.8	2.9	4.3	15.6	12.5	20.0	10.8	100.0	ירושלים
78.1	97	29.1	3.5	4.2	27.8	13.9	12.4	9.0	100.0	תל אביב
80.6	106	39.0	3.1	4.7	19.0	12.7	14.0	7.6	100.0	חיפה
80.2	109	44.1	2.8	4.5	13.9	10.4	14.0	10.5	100.0	אשדוד
80.7	108	40.2	3.7	5.0	18.1	11.9	13.7	7.6	100.0	אשקלון
78.7	102	36.8	3.1	5.1	16.2	12.8	17.4	8.5	100.0	באר שבע
68.2	83	28.9	2.7	3.5	8.6	8.9	28.6	18.7	100.0	בני ברק
83.1	113	44.8	3.2	5.7	16.9	11.0	12.2	6.1	100.0	חדרה
79.8	110	42.8	3.1	5.0	17.1	10.8	13.5	7.8	100.0	חולון
80.9	106	39.0	3.1	5.3	16.7	13.0	15.1	7.7	100.0	טבריה
76.5	105	39.0	2.9	4.8	19.0	12.6	12.1	9.7	100.0	יפו
76.3	107	40.3	3.2	5.7	17.6	11.5	12.8	9.0	100.0	כפר סבא
82.5	110	43.4	2.9	4.5	15.9	11.5	14.6	7.1	100.0	כרמיאל
82.8	106	39.6	2.6	4.0	17.7	12.0	17.3	6.7	100.0	נהריה-עכו
83.4	114	47.7	2.6	4.0	13.0	11.3	15.0	6.3	100.0	נצרת
79.3	109	41.8	3.4	4.9	17.1	10.6	13.3	8.8	100.0	נתניה
77.7	102	36.3	3.0	5.5	17.0	12.4	16.9	8.9	100.0	עפולה
76.2	105	38.8	3.6	5.2	16.8	12.0	13.4	10.3	100.0	פתח תקוה
79.5	107	40.0	3.3	5.5	17.5	11.0	14.1	8.6	100.0	קריות
79.3	107	39.4	3.0	4.8	19.5	12.3	12.8	8.2	100.0	ראשון לציון
78.1	104	37.6	3.1	5.4	17.6	12.2	15.2	8.9	100.0	רחובות
74.6	100	36.5	3.3	5.0	14.1	12.0	18.1	11.0	100.0	רמלה
75.4	101	34.6	3.1	5.4	19.9	13.0	14.4	9.6	100.0	רמת גן

**לוח 27: מקבלי דמי אבטלה שחיפשו עבודה וסיימו את שנת זכאותם ב-2019,  
לפי עומק האבטלה וגיל**

עומק אבטלה ממוצע		עומק האבטלה (בימים)							סך הכל (אחוזים)	גיל
כאחוז מתקופה מרבית	בימים	מעל 137	137-126	125-101	100-76	75-51	50-26	עד 25		
78.6	104	38.5	3.1	4.9	17.2	12.0	15.3	9.0	100.0	סך הכל
81.2	54	2.5	0.7	0.8	10.3	30.7	39.2	15.8	100.0	עד 24
77.0	83	8.6	2.1	2.4	53.8	12.1	12.1	8.9	100.0	29-25
78.6	108	41.6	6.2	8.9	17.0	8.2	10.2	8.0	100.0	34-30
74.9	116	52.8	6.6	7.8	7.3	7.3	10.4	7.7	100.0	39-35
75.4	126	59.1	3.4	6.1	6.9	6.8	9.7	8.0	100.0	44-40
80.8	141	70.4	2.1	5.5	4.6	4.5	7.4	5.5	100.0	+45

**לוח 28: מקבלי דמי אבטלה שהיפשו עבודה וסיימו את שנת זכאותם ב-2019, לפי עומק האבטלה וגובה השכר ערב האבטלה**

עומק אבטלה ממוצע		עומק האבטלה (בימים)							סך הכל (אחוזים)	השכר ערב האבטלה
כאחוז מתקופה מרבית	בימים	מעל 137	137-126	125-101	100-76	75-51	50-26	עד 25	כאחוז מהשכר הממוצע במשק	
78.6	104	38.5	3.1	4.9	17.2	12.0	15.3	9.0	100.0	סך הכל
75.2	96	35.3	2.4	3.6	12.5	11.3	22.8	12.0	100.0	עד 1/2 השכר הממוצע
80.7	105	39.3	2.9	4.3	17.2	12.7	15.0	8.6	100.0	מ-1/2 עד 3/4 השכר הממוצע
80.3	104	37.0	3.3	4.8	20.3	13.0	13.6	8.0	100.0	מ-3/4 עד מלוא השכר הממוצע
79.0	107	38.7	3.7	5.2	20.4	12.4	11.9	7.7	100.0	מ-1 עד 1.2 השכר הממוצע
76.5	114	44.1	3.9	8.4	17.0	9.7	9.5	7.5	100.0	יותר מ-1.2 השכר הממוצע

**לוח 29: מקבלי דמי אבטלה שהיפשו עבודה וסיימו את שנת זכאותם ב-2019, לפי עומק האבטלה וגובה דמי האבטלה ליום**

עומק אבטלה ממוצע		עומק האבטלה (בימים)							סך הכל (אחוזים)	דמי אבטלה
כאחוז מתקופה מרבית	בימים	מעל 137	137-126	125-101	100-76	75-51	50-26	עד 25	כאחוז מהשכר הממוצע במשק	
78.6	104	38.5	3.1	4.9	17.2	12.0	15.3	9.0	100.0	סך הכל
74.8	93	32.8	1.9	5.8	8.0	13.1	26.9	11.6	100.0	עד 1/4 השכר הממוצע
76.6	84	26.2	1.9	3.1	9.5	17.7	28.3	13.3	100.0	מ-1/4 עד 1/3 השכר הממוצע
80.3	105	39.4	2.9	4.3	17.3	12.8	14.5	8.8	100.0	מ-1/3 עד 1/2 השכר הממוצע
79.7	112	41.9	3.9	5.4	23.0	9.4	9.5	7.0	100.0	מ-1/2 עד 2/3 השכר הממוצע
76.5	113	43.6	4.1	6.3	19.4	9.5	9.5	7.7	100.0	יותר מ-2/3 השכר הממוצע

לוח 30: מקבלי דמי אבטלה לפי צורת יישוב (ממוצע חודשי), 2019

עומק אבטלה ממוצע (חוץ מהכשרה מקצועית)	דמי אבטלה ממוצעים ליום	גיל ממוצע (חוץ מחיילים)	מזה: גברים	סך הכל	צורת יישוב
93	145	43	34,087	75,355	<b>סך הכל</b>
93	144	43	30,818	68,268	<b>יישובים עירוניים</b>
92	147	43	25,591	59,329	<b>יישובים עירוניים יהודיים</b>
86	130	41	1,734	3,933	יותר מ-500,000 תושבים
92	152	43	7,988	18,321	499,999-200,000
93	151	44	3,835	9,087	199,999-100,000
92	148	43	4,479	10,619	99,999-50,000
93	140	43	5,471	12,645	49,999-20,000
94	153	42	865	2,007	19,999-10,000
94	156	43	702	1,592	9,999-5,000
91	162	41	517	1,124	4,999-2,000
99	117	42	5,227	8,940	<b>יישובים עירוניים לא יהודיים</b>
101	115	41	864	1,409	99,999-50,000 תושבים
99	117	42	1,704	2,851	49,999-20,000
98	120	42	1,627	2,840	19,999-10,000
99	115	41	711	1,256	9,999-5,000
96	116	41	322	583	4,999-2,000
95	163	42	2,871	6,546	<b>יישובים כפריים יהודיים</b>
96	160	42	1,083	2,558	מושבים
95	180	42	82	201	מושבים שיתופיים
96	165	43	697	1,647	קיבוצים
89	165	42	465	901	יישובים מוסדיים יהודיים
99	161	43	200	481	יישובים יהודיים קטנים
94	162	42	338	745	יישובים כפריים קהילתיים
98	114	40	138	220	<b>יישובים לא יהודיים קטנים</b>
98	115	36	257	316	<b>אוכלוסיה מחוץ לישובים</b>
99	114	36	254	298	מזה: שבטי בדווים
76	153	41	2	5	<b>כתובת לא ידועה</b>

לוח 31: מקבלי דמי אבטלה לפי מועצה אזורית (ממוצע חודשי), 2019

מועצות אזוריות	סך הכל	מזה: גברים	גיל ממוצע (חוץ מחיילים)	דמי אבטלה ממוצעים ליום	עומק אבטלה ממוצע (חוץ מהכשרה מקצועית)
אל קסום	59	44	36	108	99
אל-בטוף	57	36	40	122	83
אלונה	15	5	41	152	95
אשכול	94	47	42	175	100
באר טוביה	207	83	42	163	95
בוסתן-אל-מרג'	53	33	40	103	93
בני שמעון	60	25	42	185	93
בקעת בית שאן	126	56	41	142	97
ברנר	58	26	42	171	95
גדרות	27	11	44	185	101
גולן	174	81	42	176	100
גוש עציון	146	69	40	159	88
גזר	211	88	43	183	92
גן רווה	45	16	43	156	103
דרום השרון	307	130	45	179	101
הגלבוע	209	98	43	146	93
הגליל העליון	160	67	42	168	93
הגליל התחתון	99	42	43	160	89
הערבה התיכונה	28	11	41	153	86
הר חברון	61	31	38	169	89
זבולון	465	214	44	143	97
חבל אילות	22	9	42	151	94
חבל יבנה	33	17	38	159	91
חבל מודיעין	166	67	43	158	95
חוף אשקלון	155	70	42	158	94
חוף הכרמל	241	108	42	168	97
חוף השרון	83	32	44	186	109
יואב	68	27	44	171	102
לב השרון	199	87	45	180	100

\* לא הוצגו מועצות אזוריות שבהן המספר קטן מ-5.

לוח 31 (המשך)

עומק אבטלה ממוצע (חוץ מהכשרה מקצועית)	דמי אבטלה ממוצעים ליום	גיל ממוצע (חוץ מחיילים)	מזה: גברים	סך הכל	מועצות אזוריות
93	152	41	51	126	לכיש
91	151	42	25	66	מבואות החרמון
97	173	43	32	75	מגידו
101	164	43	9	22	מגילות
96	153	42	98	234	מטה אשר
88	148	40	209	456	מטה בנימין
92	152	42	172	378	מטה יהודה
103	181	44	66	139	מנשה
95	144	41	43	113	מעלה יוסף
95	128	40	57	135	מרום הגליל
96	136	40	40	111	מרחבים
99	153	43	119	235	משגב
97	100	37	29	37	נווה מדבר
93	155	39	28	60	נחל שורק
94	139	41	34	82	עזתה
98	149	42	52	121	עמק הירדן
99	186	43	175	390	עמק חפר
97	168	44	109	295	עמק יזרעאל
93	142	42	50	101	עמק לוד
97	175	39	24	49	ערבות הירדן
92	169	40	20	45	רמת נגב
94	168	40	177	359	שומרון
87	169	41	27	63	שער הנגב
92	141	40	35	96	שפיר
95	182	47	6	12	תמר



לוח 32: מקבלי דמי אבטלה לפי מחוז ונפה (ממוצע חודשי), 2019

מחוז	סך הכל	מזה: גברים	גיל ממוצע (חוץ מחיילים)	דמי אבטלה ממוצעים ליום	עומק אבטלה ממוצע (חוץ מהכשרה מקצועית)
<b>סך הכל</b>	75,355	34,087	43	145	93
<b>ירושלים</b>	5,295	2,309	40	130	86
ירושלים	5,295	2,309	40	130	86
<b>הצפון</b>	13,699	6,756	43	128	96
צפת	1,231	510	42	132	92
כינרת	1,194	530	42	121	93
זרעאל	4,681	2,377	43	132	95
עכו	6,086	3,088	42	125	98
גולן	507	251	43	142	102
<b>חיפה</b>	9,574	4,514	43	140	97
חיפה	5,473	2,480	44	139	95
חדרה	4,101	2,034	43	143	100
<b>המרכז</b>	18,469	8,058	44	159	94
השרון	4,039	1,895	44	158	97
פתח תקוה	6,211	2,660	44	165	94
רמלה	2,818	1,219	43	155	93
רחובות	5,401	2,284	43	154	93
<b>תל אביב</b>	12,989	5,621	42	165	90
תל אביב	12,989	5,621	42	165	90
<b>הדרום</b>	12,244	5,508	42	132	94
אשקלון	6,144	2,578	43	134	96
באר שבע	6,100	2,930	41	130	92
<b>יהודה ושומרון</b>	3,081	1,318	40	145	89
<b>כתובת לא ידועה</b>	5	*	41	153	76

לוח 33: מקבלי דמי אבטלה לפי יישוב (ממוצע חודשי), 2019

עומק אבטלה ממוצע (חוץ מהכשרה מקצועית)	דמי אבטלה ממוצעים ליום	גיל ממוצע (חוץ מחיילים)	מזה: גברים	סך הכל	יישוב
91	100	37	9	10	אבו ג'ווייעד (שבט)
97	117	43	31	49	אבו גוש
99	110	40	76	137	אבו סנאן
77	120	32	5	6	אבו קורינאת (יישוב)
106	127	37	29	34	אבו קורינאת (שבט)
95	122	36	33	35	אבו רובייעה (שבט)
103	118	35	35	43	אבו רוקייק (שבט)
106	108	41	6	8	אבו תלול
108	137	43	29	38	אבטין
87	175	41	5	10	אביחיל
102	179	45	53	119	אבן יהודה
91	152	38	7	12	אבני חפץ
106	110	42	279	428	אום אל-פחם
86	95	34	13	20	אום בטין
86	116	41	145	381	אופקים
89	130	43	169	380	אור יהודה
101	137	44	132	288	אור עקיבא
102	117	43	8	13	אורה
98	206	44	33	86	אורנית
98	145	44	54	136	אזור
95	168	42	9	24	אחוזת ברק
108	156	44	5	11	אחיטוב
86	121	41	8	17	אחיעזר
110	111	38	10	11	אטרש (שבט)
86	147	45	293	630	אילת
100	120	44	47	71	אכסאל
115	120	36	12	16	אל סייד
92	131	36	8	12	אלון מורה
92	152	41	16	34	אליכין
80	131	39	123	313	אלעד
96	170	47	8	15	אלעזר
97	191	45	30	76	אלפי מנשה
90	183	38	13	27	אלקנה
103	160	45	5	12	אמונים
106	180	46	6	9	אניעם
104	110	43	50	83	אעבלין

(1) לא הוצגו יישובים שבהם המספר קטן מ-5.

לוח 33 (המשך)

עומק אבטלה ממוצע (חוץ מהכשרה מקצועית)	דמי אבטלה ממוצעים ליום	גיל ממוצע (חוץ מחיילים)	מזה: גברים	סך הכל	יישוב
94	114	36	26	32	אעצם (שבט)
96	174	42	32	65	אפרת
99	156	46	96	214	אריאל
96	132	44	1,008	2,406	אשדוד
97	133	44	658	1,585	אשקלון
104	123	43	102	176	באקה אל-גרביה
90	188	41	8	14	באר גנים
95	171	41	94	236	באר יעקב
94	134	43	900	2,013	באר שבע
93	131	39	5	10	בוסתן הגליל
95	126	41	38	65	בועינה-נוג'ידאת
117	119	44	42	59	בוקעאתא
110	126	44	58	81	ביר אל-מכסור
111	78	41	6	9	ביר הדאג'
88	136	40	15	25	בית אל
114	161	43	7	13	בית אלעזרי
99	159	46	22	48	בית אריה-עופרים
88	103	40	44	116	בית ג'ן
93	139	42	6	10	בית גמליאל
93	144	43	27	59	בית דגן
112	161	50	6	14	בית השיטה
101	181	45	5	10	בית זית
100	178	46	7	17	בית חשמונאי
106	194	45	8	19	בית יצחק-שער חפר
85	151	40	6	10	בית עזרא
90	133	43	117	242	בית שאן
81	115	39	278	729	בית שמש
78	101	36	133	350	ביתר עילית
73	122	38	335	993	בני ברק
98	137	46	38	80	בני עי"ש
104	179	44	31	90	בנימינה-גבעת עדה
103	129	43	42	63	בסמ"ה
99	100	43	35	59	בסמת טבעון
94	114	39	32	58	בענה
108	149	42	6	11	בר יוחאי
100	112	35	6	11	ברכה
84	207	42	9	16	ברקן
98	118	42	9	17	ברקת

לוח 33 (המשך)

עומק אבטלה ממוצע (חוץ מהכשרה מקצועית)	דמי אבטלה ממוצעים ליום	גיל ממוצע (חוץ מחיילים)	מזה: גברים	סך הכל	יישוב
93	180	46	24	45	בת חפר
97	144	46	618	1,359	בת ים
96	168	44	16	31	בת שלמה
100	123	41	131	240	ג'דידה-מכר
97	106	40	31	85	ג'ולס
93	125	43	15	27	ג'לג'וליה
96	133	33	6	6	ג'נאביב (שבט)
93	124	43	73	118	ג'סר א-זרקא
85	117	40	10	22	ג'ש (גוש חלב)
104	109	44	46	70	ג'ת
91	155	41	24	57	גבע בנימין
86	173	46	10	20	גבעת אבני
96	161	46	6	17	גבעת אלה
81	181	42	10	22	גבעת ברנר
92	136	40	57	130	גבעת זאב
94	179	42	76	170	גבעת שמואל
87	182	42	237	551	גבעתיים
91	162	43	86	193	גדרה
96	151	44	90	232	גן יבנה
90	166	44	13	31	גן נר
85	134	41	13	25	גני מודיעין
95	177	44	59	150	גני תקווה
94	119	41	81	174	דאלית אל-כרמל
92	121	42	29	44	דבורייה
95	121	44	47	79	דייר אל-אסד
99	124	43	71	128	דייר חנא
88	118	41	188	453	דימונה
96	186	44	206	532	הוד השרון
99	115	38	13	17	הוואשלה (שבט)
80	193	45	7	13	הושעיה
91	193	42	6	9	העוגן
106	197	44	14	32	הר אדר
83	148	41	8	16	הר גילה
95	171	44	338	779	הרצלייה
105	122	47	6	11	זבדיאל
101	150	44	6	11	זיתן
93	166	44	70	172	זכרון יעקב
106	112	44	26	42	זמר

לוח 33 (המשך)

עומק אבטלה ממוצע (חוץ מהכשרה מקצועית)	דמי אבטלה ממוצעים ליום	גיל ממוצע (חוץ מחיילים)	מזה: גברים	סך הכל	יישוב
92	118	40	41	69	זרזיר
98	158	45	7	13	חד-נס
98	144	43	485	1,104	חדרה
97	149	44	810	1,926	חולון
103	201	44	36	94	חופית
95	104	38	38	52	חורה
94	136	39	20	37	חורפיש
101	146	42	8	15	חיננית
95	142	44	960	2,100	חיפה
86	136	42	10	17	חמאם
94	137	43	5	10	חצב
92	128	42	40	100	חצור הגלילית
84	138	43	5	8	חרב לאת
92	166	39	91	232	חריש
93	124	43	10	22	חשמונאים
94	117	42	247	573	טבריה
94	121	42	35	87	טובא-זנגרייה
87	118	44	40	77	טורעאן
101	123	44	151	250	טיבה
88	139	46	54	90	טירה
96	127	44	128	277	טירת כרמל
87	143	37	12	20	טלמון
108	106	42	134	230	טמרה
93	95	39	6	11	טמרה (זרעאל)
101	104	39	23	52	יאנוח-ג'ת
88	96	41	15	38	יבנאל
87	150	42	164	385	יבנה
88	157	39	15	26	יד בנימין
77	172	44	6	10	יד רמב"ם
94	151	44	117	265	יהוד
87	194	40	6	8	יודפת
105	117	44	79	127	יפיע
111	139	39	5	8	יצהר
92	196	38	12	23	יקיר
99	154	42	6	14	יקנעם (מושבה)
87	146	43	118	272	יקנעם עילית
87	137	40	50	119	ירוחם
86	130	41	1,734	3,933	ירושלים

לוח 33 (המשך)

עומק אבטלה ממוצע (חוץ מהכשרה מקצועית)	דמי אבטלה ממוצעים ליום	גיל ממוצע (חוץ מחיילים)	מזה: גברים	סך הכל	יישוב
99	116	40	57	117	ירכא
104	147	42	47	74	כאבול
105	115	40	24	39	כאוכב אבו אל-היג'א
84	143	39	7	11	כוכב השחר
95	194	45	13	31	כוכב יאיר
87	115	38	23	52	כוכב יעקב
116	117	44	14	21	כמאנה
97	108	37	59	79	כסיפה
100	102	39	31	72	כסרא-סמיע
99	122	41	25	43	כעביה-טבאש-חג'אג'רה
84	147	39	13	30	כפר אדומים
93	202	40	6	12	כפר ביל"ו
77	132	43	6	10	כפר ברא
80	152	47	7	13	כפר האורנים
102	232	47	6	14	כפר הס
89	256	45	5	8	כפר ויתקין
97	168	47	19	46	כפר ורדים
91	143	40	19	30	כפר חב"ד
101	116	42	56	113	כפר יאסיף
98	170	43	101	237	כפר יונה
102	120	43	12	24	כפר כמא
96	106	43	89	140	כפר כנא
107	186	47	19	45	כפר מל"ל
100	129	42	119	170	כפר מנדא
104	173	44	6	12	כפר מנחם
102	105	42	11	17	כפר מצר
96	177	44	362	850	כפר סבא
99	114	44	48	77	כפר קאסם
98	135	41	78	146	כפר קרע
97	178	44	14	38	כפר תבור
99	131	45	240	530	כרמיאל
90	156	42	16	34	להבים
96	138	44	303	636	לוד
95	161	44	8	20	לפיד
90	109	39	48	78	לקיה
98	130	38	6	15	מבוא חורון
91	150	44	84	173	מבשרת ציון
95	115	42	71	129	מג'ד אל-כרום

לוח 33 (המשך)

עומק אבטלה ממוצע (חוץ מהכשרה מקצועית)	דמי אבטלה ממוצעים ליום	גיל ממוצע (חוץ מחיילים)	מזה: גברים	סך הכל	יישוב
102	123	42	49	91	מג'דל שמס
90	97	40	104	219	מגאר
96	127	42	14	28	מגדל
90	131	43	162	358	מגדל העמק
113	212	46	5	9	מגל
110	190	43	7	11	מדרשת בן גוריון
77	112	35	111	411	מודיעין עילית
92	170	44	272	672	מודיעין-מכבים-רעות
93	127	43	11	17	מוקיבלה
92	175	44	46	115	מזכרת בתיה
96	125	40	22	41	מזרעה
107	136	43	8	11	מייסר
89	185	43	23	53	מיתר
103	123	42	5	17	מנחמיה
89	119	42	5	10	מנשית זבדה
101	138	41	16	35	מסעדה
98	107	35	57	64	מסעודין אל-עזאזמה (ש)
79	139	40	6	13	מעגלים
104	113	44	10	22	מעיליא
88	135	42	150	336	מעלה אדומים
101	166	45	10	21	מעלה אפרים
102	126	42	84	128	מעלה עירון
105	175	44	7	12	מעלה שומרון
97	130	44	134	296	מעלות-תרשיחא
83	191	39	5	15	מצליח
92	118	43	21	55	מצפה רמון
89	165	42	457	881	מקווה ישראל
93	118	44	23	39	משהד
97	197	48	5	10	משמר דוד
100	170	46	14	29	מתן
100	177	41	6	9	נאות גולן
116	104	42	9	13	נאעורה
94	138	43	271	624	נהרייה
86	188	38	5	12	נווה דניאל
93	161	47	7	13	נווה ימין
119	180	45	6	12	נווה ירק
81	185	39	7	10	נווה צוף
95	132	45	246	546	נוף הגליל

לוח 33 (המשך)

עומק אבטלה ממוצע (חוץ מהכשרה מקצועית)	דמי אבטלה ממוצעים ליום	גיל ממוצע (חוץ מחיילים)	מזה: גברים	סך הכל	יישוב
97	166	42	8	18	נופית
95	156	37	8	17	נוקדים
100	131	44	5	14	נורדייה
107	119	41	62	98	נחף
102	115	42	10	15	ניין
97	190	44	5	16	ניל"י
93	146	42	6	15	ניצן
100	140	40	6	13	ניצן ב'
92	173	43	145	370	נס ציונה
92	157	43	10	22	נעלה
109	204	42	6	12	נען
104	122	44	390	624	נצרת
94	133	45	96	216	נשר
85	119	40	152	408	נתיבות
94	151	44	1,002	2,193	נתניה
90	87	38	15	46	סאג'ור
96	169	43	6	13	סביון
82	93	36	10	17	סולם
90	171	38	6	10	סוסיה
101	118	41	177	309	סח'נין
88	118	42	18	27	סלמה
104	174	43	5	12	סלעית
104	95	38	12	34	ע'ג'ר
102	204	45	6	15	עדי
82	127	40	11	19	עזייר
88	186	41	21	42	עומר
104	111	44	6	11	עוצם
93	169	42	6	10	עזר
100	112	42	28	56	עיילבון
107	135	45	46	56	עילוט
96	113	44	49	76	עין מאהל
95	133	40	14	22	עין נקובא
98	126	43	12	21	עין קנייא
81	134	40	5	6	עין ראפה
102	130	47	7	13	עין שריד
92	121	42	292	656	עכו
86	150	38	16	32	עלי
86	175	36	10	24	עלי זהב



לוח 33 (המשך)

עומק אבטלה ממוצע (חוץ מהכשרה מקצועית)	דמי אבטלה ממוצעים ליום	גיל ממוצע (חוץ מחיילים)	מזה: גברים	סך הכל	ישוב
98	187	43	5	13	עלמון
87	125	38	13	26	עמנואל
104	196	42	6	8	ענב
95	129	41	62	126	עספיא
92	131	43	311	720	עפולה
73	143	40	9	16	עפרה
90	208	41	9	19	עץ אפרים
106	114	43	104	171	עראבה
110	107	40	12	21	עראמשה
97	132	43	135	301	ערד
103	179	43	8	13	ערוגות
104	124	43	78	138	ערערה
88	117	36	52	70	ערערה-בנגב
103	148	43	33	71	עתלית
85	189	38	6	11	פדואל
97	129	43	65	120	פורידיס
97	138	39	6	15	פורייה - נווה עובד
104	143	40	6	11	פורייה עלית
95	116	44	7	16	פורת
88	146	39	5	11	פסגות
92	126	42	15	33	פסוטה
91	111	38	19	35	פקיעין (בוקיעה)
101	161	44	198	434	פרדס חנה-כרכור
96	163	46	25	57	פרדסייה
94	160	44	981	2,222	פתח תקווה
104	139	42	7	15	פתחיה
88	187	42	9	19	צופים
86	173	41	27	60	צור הדסה
96	190	41	21	56	צור יצחק
100	204	47	10	22	צור משה
97	118	47	5	13	צורית
104	89	40	6	12	צלפון
79	125	38	6	8	צנדלה
89	108	40	130	311	צפת
89	87	33	7	7	קבועה (שבט)
94	175	40	16	26	קדומים
103	184	46	53	126	קדימה-צורן
77	140	40	5	14	קדר

לוח 33 (המשך)

עומק אבטלה ממוצע (חוץ מהכשרה מקצועית)	דמי אבטלה ממוצעים ליום	גיל ממוצע (חוץ מחיילים)	מזה: גברים	סך הכל	יישוב
104	104	33	8	10	קודייראת א-צאנע (שבט)
100	167	43	14	32	קיסריה
97	128	42	73	116	קלנסווה
109	163	47	7	17	קציר
92	100	35	11	14	קצר א-סר
96	132	45	38	93	קצרין
93	177	44	125	309	קריית אונו
85	138	41	26	48	קריית ארבע
92	132	43	278	628	קריית אתא
95	146	43	169	398	קריית ביאליק
93	124	42	318	772	קריית גת
96	164	44	53	120	קריית טבעון
99	132	45	218	457	קריית ים
81	130	39	10	33	קריית יערים
98	145	44	193	433	קריית מוצקין
91	123	41	133	302	קריית מלאכי
85	136	41	47	106	קריית עקרון
95	137	44	134	316	קריית שמונה
94	160	43	31	67	קרני שומרון
82	108	39	35	64	ראמה
87	161	43	255	607	ראש העין
91	175	43	9	23	ראש פינה
95	148	44	1,061	2,485	ראשון לציון
90	188	35	7	12	רבבה
90	108	37	195	358	רהט
91	88	39	9	13	רומאנה
69	134	38	6	8	רומת הייב
89	159	42	500	1,194	רחובות
84	133	43	6	14	ריחאנייה
107	127	47	73	111	ריינה
77	111	37	29	79	רכסים
93	138	43	295	674	רמלה
90	176	43	609	1,443	רמת גן
94	214	42	5	8	רמת השופט
98	183	45	123	313	רמת השרון
96	140	44	163	377	רמת יוחנן
86	154	45	25	66	רמת ישי
96	171	45	229	560	רעננה

לוח 33 (המשך)

עומק אבטלה ממוצע (חוץ מהכשרה מקצועית)	דמי אבטלה ממוצעים ליום	גיל ממוצע (חוץ מחיילים)	מזה: גברים	סך הכל	יישוב
89	102	42	26	58	שבלי - אום אל-גנם
88	106	38	32	53	שגב-שלום
99	164	46	6	10	שדה ורבורג
109	140	43	5	12	שדה נחום
111	164	43	5	14	שדה נחמיה
98	123	40	6	17	שדה עוזיהו
96	135	43	169	366	שדרות
93	187	45	65	160	שוהם
91	109	41	11	28	שייח' דנון
87	153	35	11	26	שילה
96	138	43	43	90	שלומי
90	185	47	5	14	שמשית
108	120	41	47	69	שעב
98	182	44	14	27	שער אפרים
93	162	45	28	60	שערי תקווה
102	177	47	6	9	שפיים
97	119	43	195	324	שפרעם
105	148	41	5	17	שקד
93	169	43	8	20	שתולים
87	186	40	1,742	3,909	תל אביב - יפו
95	190	45	47	106	תל מונד
85	106	37	45	71	תל שבע
84	167	39	15	30	תקוע

\* לא הוצגו יישובים שבהם המספר קטן מ-5.