



**המוסד לביטוח לאומי
מנהל המחקר והתכנון**

הנדון: תביעות לדמי אבטלה, פברואר 2018

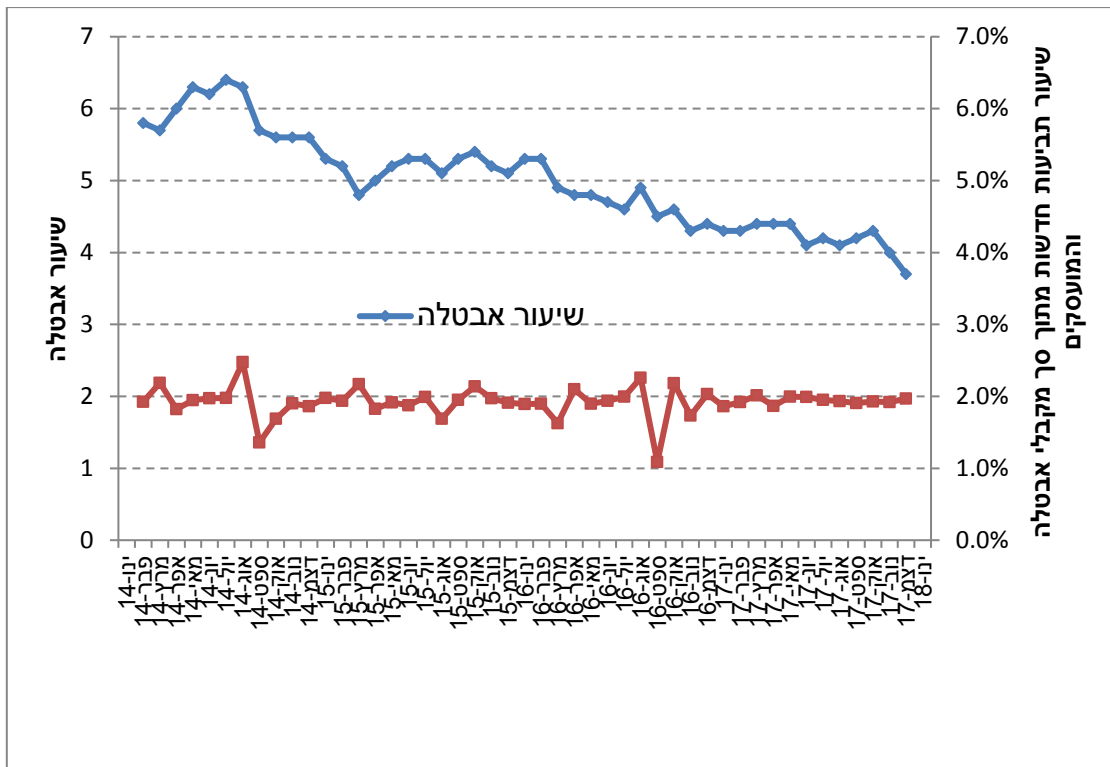
מאת
נתנאלה ברקלי

בחודש פברואר 2018 הוגשו בסניפי המוסד לביטוח לאומי 15,214 תביעות חדשות לדמי אבטלה, ירידה בכ- 14% לעומת חודש שעבר. לוחות 1 ו-2 מציגים את סך התביעות שהוגשו בסניפים ללא ניכוי גורמים עונתיים ולפיהם סך התביעות שהוגשו בפברואר ירד בכ-2% לעומת חודש שעבר ועמד על כ-82,000 תביעות. כאמור ירידה זו בסך התביעות בפברואר נובעת מירידה במספר התביעות החדשות אך שיעור הירידה קטן מכיוון שישנה השפעה של העלייה במספר התביעות של מקבלים פעילים ("תביעות המשך") אשר מהוות כ-80% מסך התביעות. הירידה במספר התביעות החדשות נרשמה כמעט בכל סניפי המוסד: הירידה ניכרת בסניפי ירושלים (24%), בני ברק (22%) ועפולה (21%). במרבית הסניפים חלה עליה במספר התביעות של מקבלים פעילים בשיעור של עד 4%.

מספר התביעות החדשות לדמי אבטלה בניכוי גורמים עונתיים בפברואר 2018 עלה בכ-1% לעומת חודש ינואר 2018 ועמד על כ-17,000 תביעות, וכן סך התביעות ומספר התביעות של מקבלים פעילים עלו בשני אחוזים בין שני החודשים. בהשוואה של הממוצע לחודשים ינואר- פברואר 2018 לתקופה המקבילה ב-2017 אנו מקבלים עליה ב-3% במספר התביעות החדשות ובמספר התביעות הכולל (לוח 3).

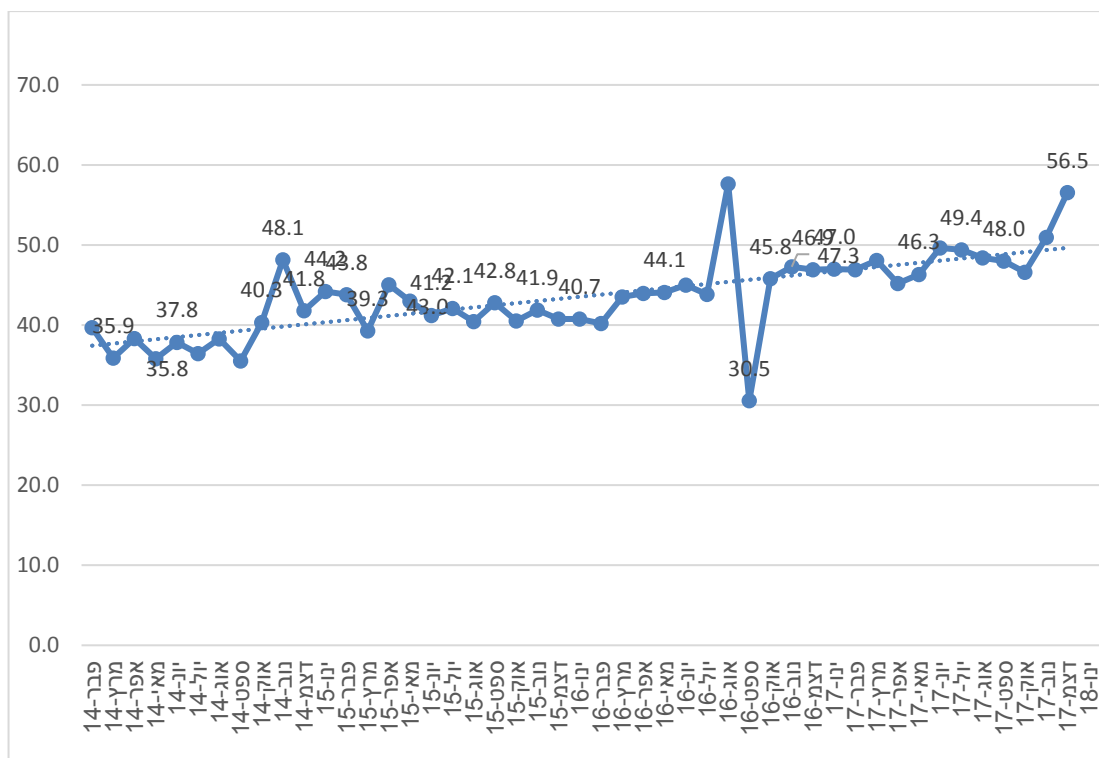
שיעור האבטלה במשק, שמתפרסם מאז 2012 בכל חודש על ידי הלשכה המרכזית לסטטיסטיקה (לפני כן הדיווח היה רבעוני), ירד מעט ועמד על 3.7% בינואר 2018, ירידה בכ-8% לעומת דצמבר 2017. מספר הבלתי מועסקים הוסיף לרדת בחודש ינואר 2018 וירד בכ-8% אחוזים לעומת חודש דצמבר 2017 מ-161,000 ל-148,000 ושיעור ההשתתפות בכוח אדם נותר יציב מתחילת השנה - 63.6%. תרשים 1 מציג את שיעור האבטלה לאורך זמן ובמקביל מציג את שיעור התביעות החדשות לדמי אבטלה מתוך סך מקבלי אבטלה ומועסקים. מתרשים זה עולה שישנה מגמת ירידה מתמשכת בשיעור האבטלה במשק בעוד ישנה מגמת התייצבות בשיעור מקבלי אבטלה חדשים מתוך סך המועסקים ומקבלי אבטלה. מכאן ניתן להסיק שישנה מגמה של עליה בשיעור הכיסוי של דמי אבטלה, כלומר ביטוח אבטלה "מכסה" יותר מובטלים מבעבר. תרשים 2 מחזק את הנאמר לעיל כיון שמספר מקבלי אבטלה הכולל מתוך סך הבלתי מועסקים (שיעור "הכיסוי") נמצא במגמת עליה בארבע השנים האחרונות, ובחודש ינואר 2018 שיעור הכיסוי עלה לכ-57%.

תרשים 1: שיעור תביעות חדשות לדמי אבטלה מתוך סך המועסקים וסך מקבלי דמי אבטלה בהשוואה לשיעור האבטלה



*נתוני הלמ"ס – שיעור האבטלה ומספר הבלתי מועסקים מתייחסים לחודש הקודם.

תרשים 2: סך התביעות לדמי אבטלה מתוך סך הבלתי מועסקים* (שיעור "הכיסוי")



*נתוני הלמ"ס – שיעור האבטלה ומספר הבלתי מועסקים מתייחסים לחודש הקודם.

לוח 1 - תביעות לדמי אבטלה שהוגשו בסניפי המוסד לביטוח לאומי

לחודשים דצמבר 2017-פברואר 2018

| אשורי המשך | | | | תביעות ראשונות | | | | סך הכל | | | | סניף |
|-------------------------------|----------------|--------|--------|-------------------------------|----------------|--------|--------|-------------------------------|----------------|--------|--------|-------------|
| אחוז שינוי פברואר לעומת ינואר | מספרים מוחלטים | | | אחוז שינוי פברואר לעומת ינואר | מספרים מוחלטים | | | אחוז שינוי פברואר לעומת ינואר | מספרים מוחלטים | | | |
| | 02/18 | 01/18 | 12/17 | | 02/18 | 01/18 | 12/17 | | 02/18 | 01/18 | 12/17 | |
| 2.3 | 5,060 | 4,944 | 5,028 | -24.0 | 1,046 | 1,377 | 1,244 | -3.4 | 6,106 | 6,321 | 6,272 | ירושלים |
| -0.2 | 3,549 | 3,557 | 3,482 | -16.2 | 779 | 930 | 723 | -3.5 | 4,328 | 4,487 | 4,205 | תל אביב |
| 1.4 | 2,964 | 2,924 | 2,839 | -12.7 | 637 | 730 | 652 | -1.5 | 3,601 | 3,654 | 3,491 | חיפה |
| 3.3 | 2,149 | 2,081 | 2,145 | -1.3 | 549 | 556 | 521 | 2.3 | 2,698 | 2,637 | 2,666 | אשדוד |
| 0.7 | 1,929 | 1,915 | 1,994 | -19.9 | 504 | 629 | 537 | -4.4 | 2,433 | 2,544 | 2,531 | אשקלון |
| 1.4 | 5,596 | 5,517 | 5,445 | -17.6 | 1,250 | 1,517 | 1,284 | -2.7 | 6,846 | 7,034 | 6,729 | באר שבע |
| -4.9 | 1,045 | 1,099 | 1,135 | -21.5 | 230 | 293 | 274 | -8.4 | 1,275 | 1,392 | 1,409 | בני ברק |
| 3.1 | 3,676 | 3,566 | 3,538 | -13.1 | 803 | 924 | 748 | -0.2 | 4,479 | 4,490 | 4,286 | חדרה |
| 2.2 | 1,821 | 1,781 | 1,793 | -10.0 | 421 | 468 | 385 | -0.3 | 2,242 | 2,249 | 2,178 | חולון |
| 1.9 | 2,653 | 2,603 | 2,428 | -17.7 | 608 | 739 | 633 | -2.4 | 3,261 | 3,342 | 3,061 | טבריה |
| 3.2 | 2,009 | 1,946 | 1,975 | -15.7 | 439 | 521 | 462 | -0.8 | 2,448 | 2,467 | 2,437 | יפו |
| 3.8 | 3,381 | 3,258 | 3,288 | -13.0 | 703 | 808 | 751 | 0.4 | 4,084 | 4,066 | 4,039 | כפר סבא |
| -1.7 | 1,206 | 1,227 | 1,112 | -12.2 | 273 | 311 | 269 | -3.8 | 1,479 | 1,538 | 1,381 | כרמיאל |
| 2.0 | 2,713 | 2,660 | 2,478 | -11.5 | 632 | 714 | 648 | -0.9 | 3,345 | 3,374 | 3,126 | נהריה עכו |
| 4.9 | 3,074 | 2,931 | 2,834 | -5.1 | 709 | 747 | 590 | 2.9 | 3,783 | 3,678 | 3,424 | נצרת |
| 1.3 | 3,588 | 3,542 | 3,456 | -14.0 | 809 | 941 | 804 | -1.9 | 4,397 | 4,483 | 4,260 | נתניה |
| 3.0 | 2,074 | 2,013 | 1,966 | -21.0 | 471 | 596 | 486 | -2.5 | 2,545 | 2,609 | 2,452 | עפולה |
| -1.4 | 3,696 | 3,750 | 3,719 | -15.6 | 857 | 1,015 | 839 | -4.4 | 4,553 | 4,765 | 4,558 | פתח תקוה |
| -1.2 | 2,137 | 2,162 | 2,096 | -12.1 | 536 | 610 | 542 | -3.6 | 2,673 | 2,772 | 2,638 | קריות |
| 2.7 | 2,195 | 2,138 | 2,125 | 1.6 | 566 | 557 | 523 | 2.4 | 2,761 | 2,695 | 2,648 | ראשון לציון |
| 0.8 | 3,935 | 3,905 | 3,898 | -7.1 | 937 | 1,009 | 963 | -0.9 | 4,872 | 4,914 | 4,861 | רחובות |
| -0.3 | 3,792 | 3,802 | 3,829 | -18.2 | 885 | 1,082 | 905 | -4.2 | 4,677 | 4,884 | 4,734 | רמלה |
| 1.4 | 2,471 | 2,438 | 2,442 | -10.8 | 570 | 639 | 544 | -1.2 | 3,041 | 3,077 | 2,986 | רמת גן |
| 1.5 | 66,713 | 65,759 | 65,045 | -14.1 | 15,214 | 17,713 | 15,327 | -1.9 | 81,927 | 83,472 | 80,372 | סה"כ |

לוח 2 - תביעות לדמי אבטלה לפי סניך משנה

לחודשים דצמבר 2017-פברואר 2018

| אשורי המשך | | | תביעות ראשונות | | | | סך הכל | | | | סניך | |
|-------------------------------|----------------|--------|----------------|-------------------------------|----------------|--------|--------|-------------------------------|----------------|--------|--------|-------------|
| אחוז שינוי פברואר לעומת ינואר | מספרים מוחלטים | | | אחוז שינוי פברואר לעומת ינואר | מספרים מוחלטים | | | אחוז שינוי פברואר לעומת ינואר | מספרים מוחלטים | | | |
| | 02/18 | 01/18 | 12/17 | | 02/18 | 01/18 | 12/17 | | 02/18 | 01/18 | | 12/17 |
| 2.3 | 5,060 | 4,944 | 5,028 | -24.0 | 1,046 | 1,377 | 1,244 | -3.4 | 6,106 | 6,321 | 6,272 | ירושלים |
| -0.2 | 3,549 | 3,557 | 3,482 | -16.2 | 779 | 930 | 723 | -3.5 | 4,328 | 4,487 | 4,205 | תל אביב |
| 1.4 | 2,964 | 2,924 | 2,839 | -12.7 | 637 | 730 | 652 | -1.5 | 3,601 | 3,654 | 3,491 | חיפה |
| 3.3 | 2,149 | 2,081 | 2,145 | -1.3 | 549 | 556 | 521 | 2.3 | 2,698 | 2,637 | 2,666 | אשדוד |
| 0.7 | 1,929 | 1,915 | 1,994 | -19.9 | 504 | 629 | 537 | -4.4 | 2,433 | 2,544 | 2,531 | אשקלון |
| 0.8 | 4,367 | 4,334 | 4,271 | -20.0 | 939 | 1,174 | 1,066 | -3.7 | 5,306 | 5,508 | 5,337 | באר שבע |
| -2.3 | 678 | 694 | 712 | 87.1 | 262 | 140 | 104 | 12.7 | 940 | 834 | 816 | דימונה |
| 12.7 | 551 | 489 | 462 | -75.9 | 49 | 203 | 114 | -13.3 | 600 | 692 | 576 | אילת |
| -4.9 | 1,045 | 1,099 | 1,135 | -21.5 | 230 | 293 | 274 | -8.4 | 1,275 | 1,392 | 1,409 | בני ברק |
| 3.1 | 3,676 | 3,566 | 3,538 | -13.1 | 803 | 924 | 748 | -0.2 | 4,479 | 4,490 | 4,286 | חדרה |
| 2.2 | 1,821 | 1,781 | 1,793 | -10.0 | 421 | 468 | 385 | -0.3 | 2,242 | 2,249 | 2,178 | חולון |
| 1.3 | 1,879 | 1,854 | 1,625 | -17.3 | 434 | 525 | 503 | -2.8 | 2,313 | 2,379 | 2,128 | טבריה |
| 3.3 | 774 | 749 | 803 | -18.7 | 174 | 214 | 130 | -1.6 | 948 | 963 | 933 | צפת |
| 4.1 | 763 | 733 | 749 | -0.6 | 175 | 176 | 192 | 3.2 | 938 | 909 | 941 | יפו |
| 2.7 | 1,246 | 1,213 | 1,226 | -23.5 | 264 | 345 | 270 | -3.1 | 1,510 | 1,558 | 1,496 | בת ים |
| 3.7 | 2,288 | 2,206 | 2,215 | -9.6 | 433 | 479 | 534 | 1.3 | 2,721 | 2,685 | 2,749 | כפר סבא |
| 3.9 | 1,093 | 1,052 | 1,073 | -17.9 | 270 | 329 | 217 | -1.3 | 1,363 | 1,381 | 1,290 | הרצליה |
| -1.7 | 1,206 | 1,227 | 1,112 | -12.2 | 273 | 311 | 269 | -3.8 | 1,479 | 1,538 | 1,381 | כרמיאל |
| 2.1 | 1,590 | 1,558 | 1,454 | -14.3 | 365 | 426 | 370 | -1.5 | 1,955 | 1,984 | 1,824 | נהריה |
| 1.9 | 1,123 | 1,102 | 1,024 | -7.3 | 267 | 288 | 278 | 0.0 | 1,390 | 1,390 | 1,302 | עכו |
| 4.9 | 2,410 | 2,298 | 2,218 | -2.1 | 547 | 559 | 461 | 3.5 | 2,957 | 2,857 | 2,679 | נצרת |
| 4.9 | 664 | 633 | 616 | -13.8 | 162 | 188 | 129 | 0.6 | 826 | 821 | 745 | נצרת עלית |
| 1.3 | 3,588 | 3,542 | 3,456 | -14.0 | 809 | 941 | 804 | -1.9 | 4,397 | 4,483 | 4,260 | נתניה |
| 3.0 | 1,359 | 1,319 | 1,300 | -7.8 | 464 | 503 | 352 | 0.1 | 1,823 | 1,822 | 1,652 | עפולה |
| 3.0 | 715 | 694 | 666 | -92.5 | 7 | 93 | 134 | -8.3 | 722 | 787 | 800 | מגדל העמק |
| -1.4 | 3,696 | 3,750 | 3,719 | -15.6 | 857 | 1,015 | 839 | -4.4 | 4,553 | 4,765 | 4,558 | פתח תקוה |
| -1.2 | 2,137 | 2,162 | 2,096 | -12.1 | 536 | 610 | 542 | -3.6 | 2,673 | 2,772 | 2,638 | קרית |
| 2.7 | 2,195 | 2,138 | 2,125 | 1.6 | 566 | 557 | 523 | 2.4 | 2,761 | 2,695 | 2,648 | ראשון לציון |
| 1.3 | 2,891 | 2,853 | 2,849 | -16.1 | 650 | 775 | 693 | -2.4 | 3,541 | 3,628 | 3,542 | רחובות |
| -4.3 | 265 | 277 | 278 | 75.0 | 77 | 44 | 48 | 6.5 | 342 | 321 | 326 | קרית מלאכי |
| 0.5 | 779 | 775 | 771 | 10.5 | 210 | 190 | 222 | 2.5 | 989 | 965 | 993 | קרית גת |
| -0.3 | 3,792 | 3,802 | 3,829 | -18.2 | 885 | 1,082 | 905 | -4.2 | 4,677 | 4,884 | 4,734 | רמלה |
| 0 | 0 | 0 | 0 | 0.0 | 0 | 0 | 0 | 0 | 0 | 0 | 0 | בית שמש |
| 1.4 | 2,471 | 2,438 | 2,442 | -10.8 | 570 | 639 | 544 | -1.2 | 3,041 | 3,077 | 2,986 | רמת גן |
| 1.5 | 66,713 | 65,759 | 65,045 | -14.1 | 15,214 | 17,713 | 15,327 | -1.9 | 81,927 | 83,472 | 80,372 | סה"כ |

