



המוסד לביטוח לאומי
מנהל המחקר והתכנון

ג' באדר ב' תשע"ד
3 אפריל, 2014

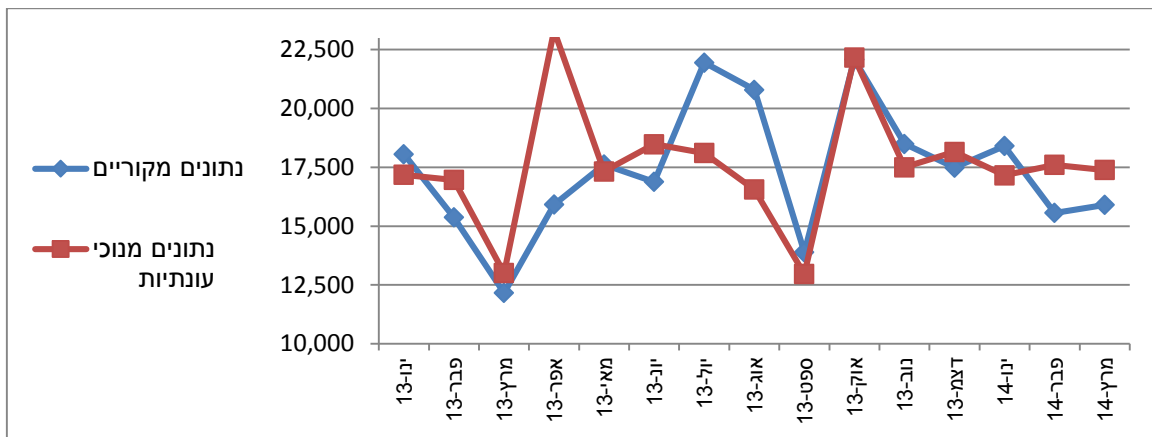
אל: פרופ' שלמה מור-יוסף
מנכ"ל הביטוח הלאומי

הנדון: תביעות לדמי אבטלה, מרס 2014

בחודש מרס 2014 הוגשו בסניפי המוסד לביטוח לאומי כ-17,400 תביעות חדשות לדמי אבטלה (בניכוי גורמים עונתיים) – מספר זה נמוך ב-1.2% לעומת חודש פברואר. אומנם לעומת מספר התביעות לדמי אבטלה שהוגשו בחודש המקביל אשתקד מספר התביעות לחודש מרס 2014 גבוה ב-33.7%. לפי התרשים נראה כי מדובר בגידול נקודתי.

גם מספר התביעות לדמי אבטלה שהוגשו בממוצע חודשי ברבעון הראשון של שנת 2014 גבוה ב-10.4% לעומת מספר התביעות שהוגשו בממוצע החודשי בתקופה המקבילה בשנת 2013, זאת כאמור לאחר ניכוי עונתיות.

תרשים: תביעות לדמי אבטלה ינואר 2013-מרס 2014



בברכה,

שנטל וסרשטיין

לוח 1 - תביעות לדמי אבטלה שהוגשו בסניפי המוסד לביטוח לאומי

לחודשים ינואר -מרס 2014

אשורי המשך			תביעות ראשונות				סך הכל				סניף	
אחוז שינוי מרס לעומת פברואר	מספרים מוחלטים			אחוז שינוי מרס לעומת פברואר	מספרים מוחלטים			אחוז שינוי מרס לעומת פברואר	מספרים מוחלטים			
	03/14	02/14	01/14		03/14	02/14	01/14		03/14	02/14		01/14
1.4	4,746	4,679	4,561	-1.5	1,125	1,142	1,400	0.9	5,871	5,821	5,961	ירושלים
-0.1	3,459	3,461	3,688	0.1	754	753	882	0.0	4,213	4,214	4,570	תל אביב
-1.0	3,255	3,288	3,510	6.6	674	632	768	0.2	3,929	3,920	4,278	חיפה
4.1	2,376	2,282	2,372	0.9	558	553	587	3.5	2,934	2,835	2,959	אשדוד
-2.2	1,976	2,021	2,015	2.7	463	451	523	-1.3	2,439	2,472	2,538	אשקלון
4.0	6,087	5,854	5,953	2.1	1,424	1,395	1,664	3.6	7,511	7,249	7,617	באר שבע
-3.5	740	767	788	2.5	166	162	188	-2.5	906	929	976	בני ברק
0.7	3,855	3,827	3,775	1.7	783	770	850	0.9	4,638	4,597	4,625	חדרה
3.2	1,873	1,815	1,880	15.3	461	400	487	5.4	2,334	2,215	2,367	חולון
5.5	2,925	2,772	2,685	-0.8	615	620	797	4.4	3,540	3,392	3,482	טבריה
-0.6	2,260	2,274	2,387	-4.5	465	487	512	-1.3	2,725	2,761	2,899	יפו
2.5	3,508	3,422	3,495	-4.6	703	737	873	1.3	4,211	4,159	4,368	כפר סבא
3.1	1,302	1,263	1,262	6.5	297	279	363	3.7	1,599	1,542	1,625	כרמיאל
5.7	2,679	2,535	2,530	5.8	653	617	728	5.7	3,332	3,152	3,258	נהריה עכו
6.2	3,540	3,334	3,238	-3.2	718	742	922	4.5	4,258	4,076	4,160	נצרת
2.5	3,725	3,634	3,643	-3.1	842	869	1,005	1.4	4,567	4,503	4,648	נתניה
0.5	2,217	2,206	2,258	-1.4	564	572	606	0.1	2,781	2,778	2,864	עפולה
-1.1	4,396	4,446	4,503	5.2	985	936	1,110	0.0	5,381	5,382	5,613	פתח תקוה
1.4	2,257	2,226	2,291	8.3	586	541	630	2.7	2,843	2,767	2,921	קרית
3.6	2,283	2,203	2,281	9.7	598	545	686	4.8	2,881	2,748	2,967	ראשון לציון
2.2	4,397	4,301	4,346	10.3	1,030	934	1,160	3.7	5,427	5,235	5,506	רחובות
0.8	4,086	4,054	4,049	2.3	853	834	1,008	1.0	4,939	4,888	5,057	רמלה
1.0	2,526	2,500	2,596	-0.7	585	589	659	0.7	3,111	3,089	3,255	רמת גן
1.9	70,468	69,164	70,106	2.2	15,902	15,560	18,408	1.9	86,370	84,724	88,514	סה"כ

לוח 2- תביעות לדמי אבטלה, לפי סניף משנה

לחודשים ינואר-מרס 2014

אשורי המשך			תביעות ראשונות			סך הכל			סניף			
אחוז שינוי מרס לעומת פברואר	מספרים מוחלטים			אחוז שינוי מרס לעומת פברואר	מספרים מוחלטים			אחוז שינוי מרס לעומת פברואר		מספרים מוחלטים		
	03/14	02/14	01/14		03/14	02/14	01/14			03/14	02/14	01/14
1.4	4,746	4,679	4,561	-1.5	1,125	1,142	1,400	0.9	5,871	5,821	5,961	ירושלים
-0.1	3,459	3,461	3,688	0.1	754	753	882	0.0	4,213	4,214	4,570	תל אביב
-1.0	3,255	3,288	3,510	6.6	674	632	768	0.2	3,929	3,920	4,278	חיפה
4.1	2,376	2,282	2,372	0.9	558	553	587	3.5	2,934	2,835	2,959	אשדוד
-2.2	1,976	2,021	2,015	2.7	463	451	523	-1.3	2,439	2,472	2,538	אשקלון
3.7	4,570	4,406	4,518	1.6	1,128	1,110	1,272	3.3	5,698	5,516	5,790	באר שבע
-3.4	736	762	795	15.9	153	132	130	-0.6	889	894	925	דימונה
13.8	781	686	640	-6.5	143	153	262	10.1	924	839	902	אילת
-3.5	740	767	788	2.5	166	162	188	-2.5	906	929	976	בני ברק
0.7	3,855	3,827	3,775	1.7	783	770	850	0.9	4,638	4,597	4,625	חדרה
3.2	1,873	1,815	1,880	15.3	461	400	487	5.4	2,334	2,215	2,367	חולון
7.4	2,091	1,947	1,893	-3.5	442	458	579	5.3	2,533	2,405	2,472	טבריה
1.1	834	825	792	6.8	173	162	218	2.0	1,007	987	1,010	צפת
2.8	794	772	835	-4.7	162	170	170	1.5	956	942	1,005	יפו
-2.4	1,466	1,502	1,552	-4.4	303	317	342	-2.7	1,769	1,819	1,894	בת ים
2.4	2,390	2,333	2,399	-0.2	502	503	584	2.0	2,892	2,836	2,983	כפר סבא
2.7	1,118	1,089	1,096	-14.1	201	234	289	-0.3	1,319	1,323	1,385	הרצליה
3.1	1,302	1,263	1,262	6.5	297	279	363	3.7	1,599	1,542	1,625	כרמיאל
6.6	1,548	1,452	1,453	7.2	387	361	428	6.7	1,935	1,813	1,881	נהריה
4.4	1,131	1,083	1,077	3.9	266	256	300	4.3	1,397	1,339	1,377	עכו
8.3	2,875	2,655	2,549	-6.2	577	615	753	5.6	3,452	3,270	3,302	נצרת
-2.1	665	679	689	11.0	141	127	169	0.0	806	806	858	נצרת עלית
2.5	3,725	3,634	3,643	-3.1	842	869	1,005	1.4	4,567	4,503	4,648	נתניה
-1.0	1,615	1,632	1,680	-5.1	411	433	472	-1.9	2,026	2,065	2,152	עפולה
4.9	602	574	578	10.1	153	139	134	5.9	755	713		מגדל העמק
-1.1	4,396	4,446	4,503	5.2	985	936	1,110	0.0	5,381	5,382	5,613	פתח תקוה
1.4	2,257	2,226	2,291	8.3	586	541	630	2.7	2,843	2,767	2,921	קריות
3.6	2,283	2,203	2,281	9.7	598	545	686	4.8	2,881	2,748	2,967	ראשון לציון
2.5	3,099	3,024	3,049	10.0	738	671	818	3.8	3,837	3,695	3,867	רחובות
1.3	392	387	402	22.5	87	71	96	4.6	479	458	498	קרית מלאכי
1.8	906	890	895	6.8	205	192	246	2.7	1,111	1,082	1,141	קרית גת
3.3	3,431	3,323	3,307	-7.3	752	811	861	1.2	4,183	4,134	4,168	רמלה
-10.4	655	731	742	339.1	101	23	147	0.3	756	754	889	בית שמש
1.0	2,526	2,500	2,596	-0.7	585	589	659	0.7	3,111	3,089	3,255	רמת גן
1.9	70,468	69,164	70,106	2.2	15,902	15,560	18,408	1.9	86,370	84,724	88,514	סה"כ

לוח 3 - תביעות לדמי אבטלה שהוגשו בסניפי המוסד לביטוח לאומי
לשנים 1992 - 2014

אישור המשך		תביעות ראשונות				סך הכל				תקופה		
תונים מנוכי עונתיות		תונים מקוריים		תונים מנוכי עונתיות		תונים מקוריים		תונים מנוכי עונתיות				
אחוז שינוי לעומת חודש	מספרים מוחלטים	אחוז שינוי לעומת חודש	מספרים מוחלטים	אחוז שינוי לעומת חודש	מספרים מוחלטים	אחוז שינוי לעומת חודש	מספרים מוחלטים	אחוז שינוי לעומת חודש	מספרים מוחלטים			
			67,470				14,509			81,979	1992	
		-5.5	63,792			-16.4	12,123			-7.4	75,915	1993
		-15.7	53,774			-3.3	11,728			-14.5	64,937	1994
		5.6	56,782			0.9	11,838			5.7	68,620	1995
		9.3	62,068			11.3	13,179			9.7	75,247	1996
		29.3	80,254			22.2	16,105			28.1	96,360	1997
		13.2	90,867			7.0	17,227			12.2	108,094	1998
		-0.5	90,384			2.4	17,637			-0.1	108,021	1999
		-2.1	88,498			-3.0	17,109			-2.2	105,607	2000
		9.3	96,691			18.0	20,195			10.7	116,886	2001
		3.8	100,352			-11.3	17,909			1.2	118,261	2002
		-27.8	72,467			-13.5	15,495			-25.7	87,921	2003
		-15.5	61,213			-9.5	14,026			-14.4	75,239	2004
		-6.0	57,565			-	14,029			-4.8	71,594	2005
		-4.5	54,947			2.2	14,331			-3.2	69,278	2006
		-9.6	49,646			-8.0	13,178			-9.3	62,824	2007
		-6.4	46,492			0.8	13,281			-4.9	59,773	2008
		52.4	70,839			34.2	17,820			48.3	88,659	2009
		-13.6	61,205			-17.9	14,627			-14.5	75,832	2010
		-6.7	57,079			1.1	14,789			-5.2	71,869	2011
		4.7	59,779			9.8	16,237			5.8	76,016	2012
		12.0	66,968			8.1	17,560			11.2	84,527	2013
	63,600		63,380		15,717		15,200		79,316		78,579	ינו 2013 - מרס 2013
10.2	70,060	10.3	69,913	10.6	17,383	9.4	16,623	10.2	87,443	10.1	86,536	ינו 2014 - מרס 2014
	63,547		63,279		17,181		18,061		80,728		81,340	2013 ינואר
1.1	64,271	-0.8	62,782	-1.3	16,965	-14.9	15,374	0.6	81,236	-3.9	78,156	פברואר
-2.0	62,981	2.1	64,078	-23.3	13,004	-20.9	12,164	-6.5	75,985	-2.4	76,242	מרץ
0.0	62,953	2.8	65,857	79.3	23,317	30.9	15,918	13.5	86,270	7.3	81,775	אפריל
3.9	65,380	-1.5	64,864	-25.7	17,326	10.7	17,615	-4.1	82,706	0.9	82,479	מאי
1.9	66,607	3.0	66,780	6.7	18,481	-4.1	16,884	2.9	85,088	1.4	83,664	יוני
2.7	68,398	0.7	67,258	-2.0	18,106	30.0	21,951	1.7	86,504	6.6	89,209	יולי
-0.6	67,959	-0.5	66,943	-8.6	16,554	-5.3	20,791	-2.3	84,513	-1.7	87,734	אוגוסט
-3.1	65,864	7.3	71,843	-21.7	12,963	-33.2	13,891	-6.7	78,827	-2.3	85,734	ספטמבר
15.1	75,777	-2.2	70,228	71.0	22,161	59.0	22,082	24.2	97,938	7.7	92,310	אוקטובר
-7.8	69,888	1.1	70,989	-21.0	17,498	-16.2	18,495	-10.8	87,386	-3.1	89,484	נובמבר
-0.5	69,524	-3.2	68,710	3.7	18,154	-5.4	17,490	0.3	87,678	-3.7	86,200	דצמבר
												2014
1.3	70,429	2.0	70,106	-5.5	17,158	5.2	18,408	-0.1	87,587	2.7	88,514	ינואר
-0.1	70,364	-1.3	69,164	2.6	17,604	-15.5	15,560	0.4	87,968	-4.3	84,724	פברואר
-1.4	69,387	1.9	70,468	-1.2	17,386	2.2	15,902	-1.4	86,773	1.9	86,370	מרץ