



**המוסד לביטוח לאומי
מנהל המחקר והתכנון**

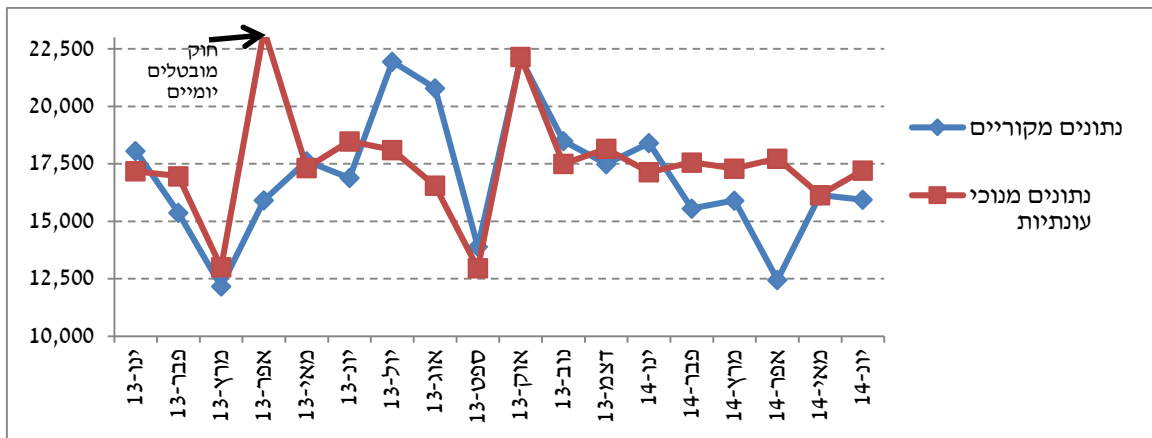
י' תמוז תשע"ד
08 יולי 2014

אל: פרופ' שלמה מור-יוסף
מנכ"ל הביטוח הלאומי

הנדון: תביעות לדמי אבטלה, יוני 2014

בחודש יוני 2014 הוגשו בסניפי המוסד לביטוח לאומי כ-17,000 תביעות חדשות לדמי אבטלה (בניכוי גורמים עונתיים) – מספר זה גבוה ב-6.7% לעומת חודש מאי 2014 שבו הייתה ירידה של 9.0%. בסך הכול בשישה החודשים הראשונים של השנה מספר התביעות לדמי אבטלה יציב ועומד על כ-17,000. במחצית הראשונה של השנה נרשמה ירידה של 3.0% לעומת התקופה המקבילה אשתקד וזאת למרות השפעת שינוי חוק שהביא לביטול ההבחנה בין מובטל יומי למובטל חודשי ושנכנס לתוקפו באפריל 2013. שינוי החוק הביא לעלייה במספר התובעים החל ממאי 2013.

תרשים: תביעות לדמי אבטלה ינואר 2013-יוני 2014



בברכה,

שנטל וסרשטיין

לוח 1 - תביעות לדמי אבטלה שהוגשו בסניפי המוסד לביטוח לאומי

לחודשים אפריל-יוני 2014

אשורי המשך			תביעות ראשונות				סך הכל				סניף	
אחוז שינוי יוני לעומת מאי	מספרים מוחלטים			אחוז שינוי יוני לעומת מאי	מספרים מוחלטים			אחוז שינוי יוני לעומת מאי	מספרים מוחלטים			
	06/14	05/14	04/14		06/14	05/14	04/14		06/14	05/14		04/14
1.3	4,893	4,832	4,038	-4.7	1,184	1,242	862	0.0	6,077	6,074	4,900	ירושלים
-0.5	3,225	3,240	2,813	-15.7	755	896	611	-3.8	3,980	4,136	3,424	תל אביב
-1.2	3,051	3,088	2,807	4.3	679	651	529	-0.2	3,730	3,739	3,336	חיפה
0.1	2,385	2,383	2,096	-1.6	550	559	429	-0.2	2,935	2,942	2,525	אשדוד
-2.3	1,980	2,027	1,734	3.0	552	536	393	-1.2	2,532	2,563	2,127	אשקלון
-1.6	5,774	5,865	5,071	4.9	1,435	1,368	1,070	-0.3	7,209	7,233	6,141	באר שבע
-7.6	752	814	661	-9.5	171	189	123	-8.0	923	1,003	784	בני ברק
-1.7	3,792	3,858	3,334	16.8	978	837	723	1.6	4,770	4,695	4,057	חדרה
-1.3	1,776	1,799	1,666	6.4	400	376	338	0.0	2,176	2,175	2,004	חולון
-4.6	2,647	2,774	2,564	-9.3	598	659	498	-5.5	3,245	3,433	3,062	טבריה
0.4	2,107	2,098	1,902	5.3	493	468	412	1.3	2,600	2,566	2,314	יפו
-1.7	3,401	3,459	3,076	-0.9	731	738	567	-1.5	4,132	4,197	3,643	כפר סבא
1.5	1,349	1,329	1,152	-7.6	293	317	271	-0.2	1,642	1,646	1,423	כרמיאל
0.5	2,622	2,609	2,256	-8.5	592	647	484	-1.3	3,214	3,256	2,740	נהריה עכו
-4.3	3,350	3,500	3,086	9.2	686	628	530	-2.2	4,036	4,128	3,616	נצרת
-3.7	3,426	3,556	3,100	-0.3	870	873	647	-3.0	4,296	4,429	3,747	נתניה
0.0	2,210	2,210	1,936	5.4	529	502	410	1.0	2,739	2,712	2,346	עפולה
-1.7	4,332	4,405	3,828	-12.7	959	1,099	841	-3.9	5,291	5,504	4,669	פתח תקוה
-2.9	2,252	2,319	2,104	5.5	539	511	422	-1.4	2,791	2,830	2,526	קריות
-1.4	2,237	2,269	2,007	-11.4	507	572	448	-3.4	2,744	2,841	2,455	ראשון לציון
-0.8	4,194	4,228	3,743	0.5	1,037	1,032	762	-0.6	5,231	5,260	4,505	רחובות
-0.8	3,912	3,944	3,464	1.1	858	849	664	-0.5	4,770	4,793	4,128	רמלה
-0.7	2,441	2,459	2,125	-8.4	544	594	421	-2.2	2,985	3,053	2,546	רמת גן
-1.4	68,108	69,065	60,563	-1.3	15,940	16,143	12,455	-1.4	84,048	85,208	73,018	סה"כ

לוח 2- תביעות לדמי אבטלה, לפי סניף משנה

לחודשים אפריל-יוני 2014

אשורי המשך			תביעות ראשונות				סך הכל				סניף	
אחוז שינוי יוני לעומת מאי	מספרים מוחלטים			אחוז שינוי יוני לעומת מאי	מספרים מוחלטים			אחוז שינוי יוני לעומת מאי	מספרים מוחלטים			
	06/14	05/14	04/14		06/14	05/14	04/14		06/14	05/14		04/14
1.3	4,893	4,832	4,038	-4.7	1,184	1,242	862	0.0	6,077	6,074	4,900	ירושלים
-0.5	3,225	3,240	2,813	-15.7	755	896	611	-3.8	3,980	4,136	3,424	תל אביב
-1.2	3,051	3,088	2,807	4.3	679	651	529	-0.2	3,730	3,739	3,336	חיפה
0.1	2,385	2,383	2,096	-1.6	550	559	429	-0.2	2,935	2,942	2,525	אשדוד
-2.3	1,980	2,027	1,734	3.0	552	536	393	-1.2	2,532	2,563	2,127	אשקלון
0.0	4,456	4,455	3,841	2.5	1,140	1,112	852	0.5	5,596	5,567	4,693	באר שבע
-3.3	742	767	587	0.0	144	144	125	-2.7	886	911	712	דימונה
-10.4	576	643	643	34.8	151	112	93	-3.7	727	755	736	אילת
-7.6	752	814	661	-9.5	171	189	123	-8.0	923	1,003	784	בני ברק
-1.7	3,792	3,858	3,334	16.8	978	837	723	1.6	4,770	4,695	4,057	חדרה
-1.3	1,776	1,799	1,666	6.4	400	376	338	0.0	2,176	2,175	2,004	חולון
-5.8	1,882	1,997	1,869	-12.0	419	476	361	-7.0	2,301	2,473	2,230	טבריה
-1.5	765	777	695	-2.2	179	183	137	-1.7	944	960	832	צפת
3.9	742	714	667	0.5	202	201	151	3.2	944	915	818	יפו
-1.4	1,365	1,384	1,235	9.0	291	267	261	0.3	1,656	1,651	1,496	בת ים
-1.6	2,338	2,376	2,058	-5.1	486	512	368	-2.2	2,824	2,888	2,426	כפר סבא
-1.8	1,063	1,083	1,018	8.4	245	226	199	-0.1	1,308	1,309	1,217	הרצליה
1.5	1,349	1,329	1,152	-7.6	293	317	271	-0.2	1,642	1,646	1,423	כרמיאל
-1.5	1,489	1,512	1,290	-8.8	354	388	293	-3.0	1,843	1,900	1,583	נהריה
3.3	1,133	1,097	966	-8.1	238	259	191	1.1	1,371	1,356	1,157	עכו
-4.0	2,783	2,900	2,522	6.9	545	510	434	-2.4	3,328	3,410	2,956	נצרת
-5.5	567	600	564	19.5	141	118	96	-1.4	708	718	660	נצרת עלית
-3.7	3,426	3,556	3,100	-0.3	870	873	647	-3.0	4,296	4,429	3,747	נתניה
-2.6	1,551	1,592	1,395	0.0	376	376	315	-2.1	1,927	1,968	1,710	עפולה
6.6	659	618	541	21.4	153	126	95	9.1	812	744		מגדל העמק
-1.7	4,332	4,405	3,828	-12.7	959	1,099	841	-3.9	5,291	5,504	4,669	פתח תקוה
-2.9	2,252	2,319	2,104	5.5	539	511	422	-1.4	2,791	2,830	2,526	קריות
-1.4	2,237	2,269	2,007	-11.4	507	572	448	-3.4	2,744	2,841	2,455	ראשון לציון
-0.8	3,006	3,030	2,646	5.9	718	678	527	0.4	3,724	3,708	3,173	רחובות
-1.1	357	361	336	-8.9	92	101	74	-2.8	449	462	410	קרית מלאכי
-0.7	831	837	761	-10.3	227	253	161	-2.9	1,058	1,090	922	קרית גת
0.2	3,368	3,361	2,932	4.9	749	714	578	1.0	4,117	4,075	3,510	רמלה
-6.7	544	583	532	-19.3	109	135	86	-9.1	653	718	618	בית שמש
-0.7	2,441	2,459	2,125	-8.4	544	594	421	-2.2	2,985	3,053	2,546	רמת גן
-1.4	68,108	69,065	60,563	-1.3	15,940	16,143	12,455	-1.4	84,048	85,208	73,018	סה"כ

לוח 3 - תביעות לדמי אבטלה שהוגשו בסניפי המוסד לביטוח לאומי
לשנים 1992 - 2014

אישור המשך		תביעות ראשונות				סך הכל				תקופה		
תונים מנוכי עונתיות		תונים מנוכי עונתיות		תונים מנוכי עונתיות		תונים מנוכי עונתיות		תונים מנוכי עונתיות				
אחוז שינוי לעומת חודש	מספרים מוחלטים	אחוז שינוי לעומת חודש	מספרים מוחלטים	אחוז שינוי לעומת חודש	מספרים מוחלטים	אחוז שינוי לעומת חודש	מספרים מוחלטים	אחוז שינוי לעומת חודש	מספרים מוחלטים			
			67,470				14,509			81,979	1992	
		-5.5	63,792			-16.4	12,123			-7.4	75,915	1993
		-15.7	53,774			-3.3	11,728			-14.5	64,937	1994
		5.6	56,782			0.9	11,838			5.7	68,620	1995
		9.3	62,068			11.3	13,179			9.7	75,247	1996
		29.3	80,254			22.2	16,105			28.1	96,360	1997
		13.2	90,867			7.0	17,227			12.2	108,094	1998
		-0.5	90,384			2.4	17,637			-0.1	108,021	1999
		-2.1	88,498			-3.0	17,109			-2.2	105,607	2000
		9.3	96,691			18.0	20,195			10.7	116,886	2001
		3.8	100,352			-11.3	17,909			1.2	118,261	2002
		-27.8	72,467			-13.5	15,495			-25.7	87,921	2003
		-15.5	61,213			-9.5	14,026			-14.4	75,239	2004
		-6.0	57,565			-	14,029			-4.8	71,594	2005
		-4.5	54,947			2.2	14,331			-3.2	69,278	2006
		-9.6	49,646			-8.0	13,178			-9.3	62,824	2007
		-6.4	46,492			0.8	13,281			-4.9	59,773	2008
		52.4	70,839			34.2	17,820			48.3	88,659	2009
		-13.6	61,205			-17.9	14,627			-14.5	75,832	2010
		-6.7	57,079			1.1	14,789			-5.2	71,869	2011
		4.7	59,779			9.8	16,237			5.8	76,016	2012
		12.0	66,968			8.1	17,560			11.2	84,527	2013
	64,290		64,607		17,712		16,003		82,002		80,609	ינו 2013 - יוני 2013
5.7	67,947	5.1	67,912	-3.0	17,180	-1.7	15,735	3.8	85,127	3.8	83,647	ינו 2014 - יוני 2014
												2013
	63,547		63,279		17,181		18,061		80,728		81,340	ינואר
1.1	64,271	-0.8	62,782	-1.3	16,965	-14.9	15,374	0.6	81,236	-3.9	78,156	פברואר
-2.0	62,981	2.1	64,078	-23.3	13,004	-20.9	12,164	-6.5	75,985	-2.4	76,242	מרץ
0.0	62,953	2.8	65,857	79.3	23,317	30.9	15,918	13.5	86,270	7.3	81,775	אפריל
3.9	65,380	-1.5	64,864	-25.7	17,326	10.7	17,615	-4.1	82,706	0.9	82,479	מאי
1.9	66,607	3.0	66,780	6.7	18,481	-4.1	16,884	2.9	85,088	1.4	83,664	יוני
2.7	68,398	0.7	67,258	-2.0	18,106	30.0	21,951	1.7	86,504	6.6	89,209	יולי
-0.6	67,959	-0.5	66,943	-8.6	16,554	-5.3	20,791	-2.3	84,513	-1.7	87,734	אוגוסט
-3.1	65,864	7.3	71,843	-21.7	12,963	-33.2	13,891	-6.7	78,827	-2.3	85,734	ספטמבר
15.1	75,777	-2.2	70,228	71.0	22,161	59.0	22,082	24.2	97,938	7.7	92,310	אוקטובר
-7.8	69,888	1.1	70,989	-21.0	17,498	-16.2	18,495	-10.8	87,386	-3.1	89,484	נובמבר
-0.5	69,524	-3.2	68,710	3.7	18,154	-5.4	17,490	0.3	87,678	-3.7	86,200	דצמבר
												2014
1.2	70,342	2.0	70,106	-5.6	17,135	5.2	18,408	-0.2	87,477	2.7	88,514	ינואר
-0.1	70,270	-1.3	69,164	2.5	17,562	-15.5	15,560	0.4	87,832	-4.3	84,724	פברואר
-1.6	69,115	1.9	70,468	-1.5	17,298	2.2	15,902	-1.6	86,413	1.9	86,370	מרץ
-13.3	59,956	-14.1	60,563	2.5	17,728	-21.7	12,455	-10.1	77,684	-15.5	73,018	אפריל
15.8	69,439	14.0	69,065	-9.0	16,141	29.6	16,143	10.2	85,580	16.7	85,208	מאי
-1.3	68,560	-1.4	68,108	6.7	17,216	-1.3	15,940	0.2	85,776	-1.4	84,048	יוני