



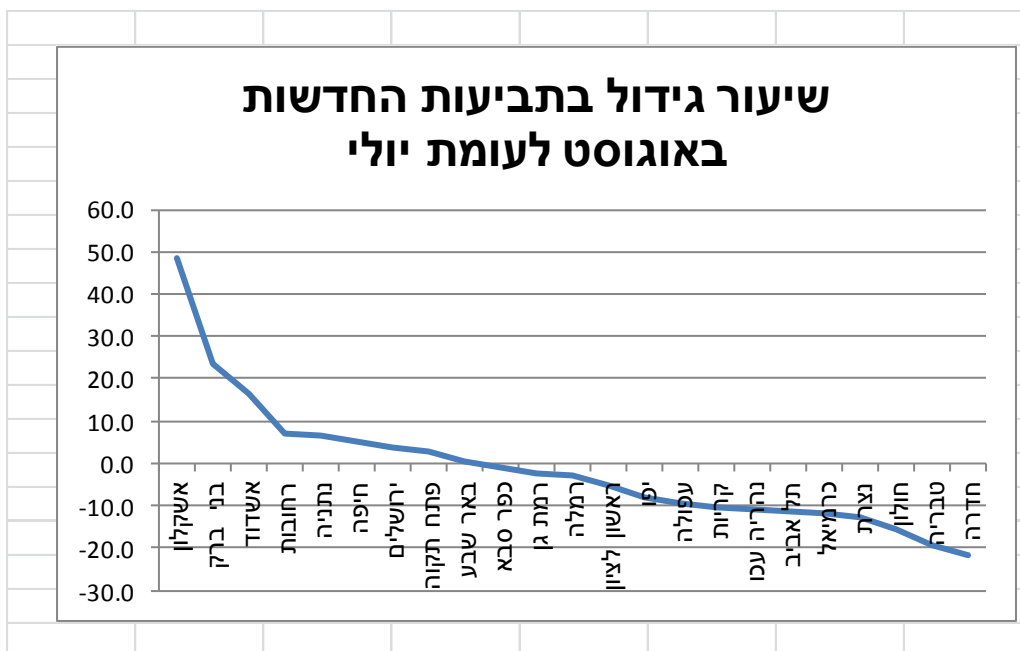
המוסד לביטוח לאומי
מנהל המחקר והתכנון

ו' באלול תשע"ד
2 ספטמבר, 2014

אל: פרופ' שלמה מור-יוסף
מנכ"ל הביטוח הלאומי

הנדון: תביעות לדמי אבטלה, אוגוסט 2014

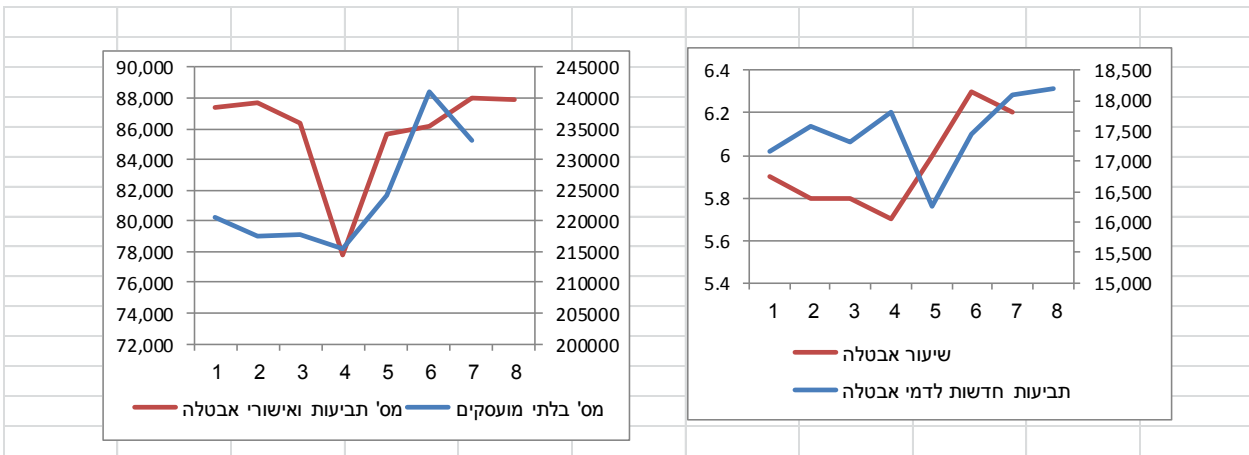
חודש המלחמה נתן אותותיו בישובים הדרום: באשקלון מספר המובטלים החדשים שהגישו תביעה לדמי אבטלה עלה בצורה חדה - בכ-50%, באשדוד ב-16% וברחובות 6%.



נוסף לכך, כמדי שנה, בחודשים יולי ואוגוסט – חודשי החופשה בבתי ספר ובגנים מצטרפים למקבלי דמי אבטלה מובטלים ב"חופשה ללא תשלום" (חל"ת) שהם בדרך כלל מורים, גננות, סייעות וכו'. גם השנה, מספר התביעות החדשות שהוגשו בסניפים בחודשים אלו הגיע לשיא של כ-23 אלף לעומת 16 אלף ביוני 2014. בניכוי ההשפעות החוזרות (גורמים עונתיים) בחודשיים אלה התקבלו כ-18,000 תביעות חדשות לדמי אבטלה לעומת 17.5 אלף ביוני.

בסך הכל, מספר המובטלים (בניכוי גורמים עונתיים) שהגישו תביעה לדמי אבטלה בחודשים יולי-אוגוסט עומד על כ-88 אלף לעומת 86 אלף ביוני. מספר זה כולל מובטלים חדשים ומובטלים שהתחילו אבטלתם בחודשים קודמים.

תרשים 1: תביעות חדשות לדמי אבטלה ושיעור האבטלה תרשים 2: בלתי מועסקים ותביעות לדמי אבטלה



בברכה,

שנטל וסרשטיין

לוח 1 - תביעות לדמי אבטלה שהוגשו בסניפי המוסד לביטוח לאומי

לחודשים יוני-יאוגוסט 2014

אשורי המשך			תביעות ראשונות				סך הכל				סניף	
אחוז שינוי אוגוסט לעומת יולי	מספרים מוחלטים			אחוז שינוי אוגוסט לעומת יולי	מספרים מוחלטים			אחוז שינוי אוגוסט לעומת יולי	מספרים מוחלטים			
	08/14	07/14	06/14		08/14	07/14	06/14		08/14	07/14		06/14
-1.3	4,940	5,005	4,893	3.6	1,937	1,870	1,184	0.0	6,877	6,875	6,077	ירושלים
-3.2	3,257	3,366	3,225	-11.4	845	954	755	-5.0	4,102	4,320	3,980	תל אביב
-0.7	3,087	3,108	3,051	5.2	910	865	679	0.6	3,997	3,973	3,730	חיפה
4.2	2,456	2,356	2,385	16.3	741	637	550	6.8	3,197	2,993	2,935	אשדוד
6.8	2,183	2,044	1,980	48.3	853	575	552	15.9	3,036	2,619	2,532	אשקלון
0.9	5,804	5,753	5,774	0.4	2,061	2,052	1,435	0.8	7,865	7,805	7,209	באר שבע
-3.2	767	792	752	23.6	414	335	171	4.8	1,181	1,127	923	בני ברק
2.4	3,848	3,757	3,792	-21.5	943	1,201	978	-3.4	4,791	4,958	4,770	חדרה
0.9	1,731	1,716	1,776	-15.7	547	649	400	-3.7	2,278	2,365	2,176	חולון
-5.3	2,550	2,692	2,647	-19.2	786	973	598	-9.0	3,336	3,665	3,245	טבריה
-0.4	2,096	2,104	2,107	-7.9	616	669	493	-2.2	2,712	2,773	2,600	יפו
-0.5	3,409	3,425	3,401	-0.7	1,071	1,079	731	-0.5	4,480	4,504	4,132	כפר סבא
-1.6	1,266	1,287	1,349	-11.9	318	361	293	-3.9	1,584	1,648	1,642	כרמיאל
-2.8	2,626	2,702	2,622	-10.9	768	862	592	-4.8	3,394	3,564	3,214	נהריה עכו
-2.2	3,352	3,429	3,350	-12.5	878	1,004	686	-4.6	4,230	4,433	4,036	נצרת
-1.1	3,509	3,549	3,426	6.7	1,281	1,201	870	0.8	4,790	4,750	4,296	נתניה
0.5	2,120	2,109	2,210	-9.6	747	826	529	-2.3	2,867	2,935	2,739	עפולה
-3.7	4,187	4,346	4,332	2.8	1,394	1,356	959	-2.1	5,581	5,702	5,291	פתח תקוה
-2.7	2,191	2,251	2,252	-10.2	705	785	539	-4.6	2,896	3,036	2,791	קרית
-0.3	2,276	2,282	2,237	-5.2	696	734	507	-1.5	2,972	3,016	2,744	ראשון לציון
1.8	4,294	4,217	4,194	6.9	1,604	1,501	1,037	3.1	5,898	5,718	5,231	רחובות
-2.4	3,936	4,031	3,912	-2.9	1,549	1,596	858	-2.5	5,485	5,627	4,770	רמלה
-5.0	2,418	2,545	2,441	-2.5	827	848	544	-4.4	3,245	3,393	2,985	רמת גן
-0.8	68,303	68,866	68,108	-1.9	22,491	22,933	15,940	-1.1	90,794	91,799	84,048	סה"כ

לוח 2- תביעות לדמי אבטלה, לפי סניף משנה

לחודשים יוני-יאוגוסט 2014

אשורי המשך				תביעות ראשונות				סך הכל				סניף
אחוז שינוי אוגוסט לעומת יולי	מספרים מוחלטים			אחוז שינוי אוגוסט לעומת יולי	מספרים מוחלטים			אחוז שינוי אוגוסט לעומת יולי	מספרים מוחלטים			
	08/14	07/14	06/14		08/14	07/14	06/14		08/14	07/14	06/14	
-1.3	4,940	5,005	4,893	3.6	1,937	1,870	1,184	0.0	6,877	6,875	6,077	ירושלים
-3.2	3,257	3,366	3,225	-11.4	845	954	755	-5.0	4,102	4,320	3,980	תל אביב
-0.7	3,087	3,108	3,051	5.2	910	865	679	0.6	3,997	3,973	3,730	חיפה
4.2	2,456	2,356	2,385	16.3	741	637	550	6.8	3,197	2,993	2,935	אשדוד
6.8	2,183	2,044	1,980	48.3	853	575	552	15.9	3,036	2,619	2,532	אשקלון
0.4	4,498	4,481	4,456	-0.2	1,648	1,652	1,140	0.2	6,146	6,133	5,596	באר שבע
2.3	725	709	742	4.2	225	216	144	2.7	950	925	886	דימונה
3.2	581	563	576	2.2	188	184	151	2.9	769	747	727	אילת
-3.2	767	792	752	23.6	414	335	171	4.8	1,181	1,127	923	בני ברק
2.4	3,848	3,757	3,792	-21.5	943	1,201	978	-3.4	4,791	4,958	4,770	חדרה
0.9	1,731	1,716	1,776	-15.7	547	649	400	-3.7	2,278	2,365	2,176	חולון
-5.7	1,802	1,910	1,882	-19.7	573	714	419	-9.5	2,375	2,624	2,301	טבריה
-4.3	748	782	765	-17.8	213	259	179	-7.7	961	1,041	944	צפת
-1.2	730	739	742	-9.5	239	264	202	-3.4	969	1,003	944	יפו
0.1	1,366	1,365	1,365	-6.9	377	405	291	-1.5	1,743	1,770	1,656	בת ים
-0.7	2,340	2,356	2,338	-7.2	699	753	486	-2.3	3,039	3,109	2,824	כפר סבא
0.0	1,069	1,069	1,063	14.1	372	326	245	3.3	1,441	1,395	1,308	הרצליה
-1.6	1,266	1,287	1,349	-11.9	318	361	293	-3.9	1,584	1,648	1,642	כרמיאל
-4.3	1,473	1,539	1,489	-14.9	428	503	354	-6.9	1,901	2,042	1,843	נהריה
-0.9	1,153	1,163	1,133	-5.3	340	359	238	-1.9	1,493	1,522	1,371	עכו
-2.2	2,793	2,857	2,783	-19.3	666	825	545	-6.1	3,459	3,682	3,328	נצרת
-2.3	559	572	567	18.4	212	179	141	2.7	771	751	708	נצרת עלית
-1.1	3,509	3,549	3,426	6.7	1,281	1,201	870	0.8	4,790	4,750	4,296	נתניה
0.5	1,486	1,479	1,551	-10.7	573	642	376	-2.9	2,059	2,121	1,927	עפולה
0.6	634	630	659	-5.4	174	184	153	-0.7	808	814		מגדל העמק
-3.7	4,187	4,346	4,332	2.8	1,394	1,356	959	-2.1	5,581	5,702	5,291	פתח תקוה
-2.7	2,191	2,251	2,252	-10.2	705	785	539	-4.6	2,896	3,036	2,791	קריית
-0.3	2,276	2,282	2,237	-5.2	696	734	507	-1.5	2,972	3,016	2,744	ראשון לציון
2.9	3,118	3,029	3,006	6.0	1,132	1,068	718	3.7	4,250	4,097	3,724	רחובות
1.1	363	359	357	-1.4	139	141	92	0.4	502	500	449	קרית מלאכי
-1.9	813	829	831	14.0	333	292	227	2.2	1,146	1,121	1,058	קרית גת
-2.4	3,377	3,460	3,368	-3.0	1,308	1,349	749	-2.6	4,685	4,809	4,117	רמלה
-2.1	559	571	544	-2.4	241	247	109	-2.2	800	818	653	בית שמש
-5.0	2,418	2,545	2,441	-2.5	827	848	544	-4.4	3,245	3,393	2,985	רמת גן
-0.8	68,303	68,866	68,108	-1.9	22,491	22,933	15,940	-1.1	90,794	91,799	84,048	סה"כ

לוח 3 - תביעות לדמי אבטלה שהוגשו בסניפי המוסד לביטוח לאומי
לשנים 1992 - 2014

אישור המשך		תביעות ראשונות				סך הכל				תקופה									
תונים מנוכי עונתיות		תונים מקוריים		תונים מנוכי עונתיות		תונים מקוריים		תונים מנוכי עונתיות											
אחוז שינוי לעומת חודש	מספרים מוחלטים	אחוז שינוי לעומת חודש	מספרים מוחלטים	אחוז שינוי לעומת חודש	מספרים מוחלטים	אחוז שינוי לעומת חודש	מספרים מוחלטים	אחוז שינוי לעומת חודש	מספרים מוחלטים										
			67,470		14,509		81,979		1992										
		-5.5	63,792		-16.4	12,123		-7.4	75,915	1993									
		-15.7	53,774		-3.3	11,728		-14.5	64,937	1994									
		5.6	56,782		0.9	11,838		5.7	68,620	1995									
		9.3	62,068		11.3	13,179		9.7	75,247	1996									
		29.3	80,254		22.2	16,105		28.1	96,360	1997									
		13.2	90,867		7.0	17,227		12.2	108,094	1998									
		-0.5	90,384		2.4	17,637		-0.1	108,021	1999									
		-2.1	88,498		-3.0	17,109		-2.2	105,607	2000									
		9.3	96,691		18.0	20,195		10.7	116,886	2001									
		3.8	100,352		-11.3	17,909		1.2	118,261	2002									
		-27.8	72,467		-13.5	15,495		-25.7	87,921	2003									
		-15.5	61,213		-9.5	14,026		-14.4	75,239	2004									
		-6.0	57,565		-	14,029		-4.8	71,594	2005									
		-4.5	54,947		2.2	14,331		-3.2	69,278	2006									
		-9.6	49,646		-8.0	13,178		-9.3	62,824	2007									
		-6.4	46,492		0.8	13,281		-4.9	59,773	2008									
		52.4	70,839		34.2	17,820		48.3	88,659	2009									
		-13.6	61,205		-17.9	14,627		-14.5	75,832	2010									
		-6.7	57,079		1.1	14,789		-5.2	71,869	2011									
		4.7	59,779		9.8	16,237		5.8	76,016	2012									
		12.0	66,968		8.1	17,560		11.2	84,527	2013									
			65,262		65,230	17,617	17,345	82,879	82,575	ינו 2013 - אוגוסט 2013									
4.8	68,377	4.4	68,080	-0.7	17,488	0.8	17,479	3.6	85,865	3.6	85,559	ינו 2014 - אוגוסט 2014							
			63,547		63,279	17,181	18,061	80,728	81,340	2013									
		1.1	64,271		-0.8	62,782		-1.3	16,965		-14.9	15,374		0.6	81,236		-3.9	78,156	ינואר
		-2.0	62,981		2.1	64,078		-23.3	13,004		-20.9	12,164		-6.5	75,985		-2.4	76,242	פברואר
		0.0	62,953		2.8	65,857		79.3	23,317		30.9	15,918		13.5	86,270		7.3	81,775	מרץ
		3.9	65,380		-1.5	64,864		-25.7	17,326		10.7	17,615		-4.1	82,706		0.9	82,479	אפריל
		1.9	66,607		3.0	66,780		6.7	18,481		-4.1	16,884		2.9	85,088		1.4	83,664	מאי
		2.7	68,398		0.7	67,258		-2.0	18,106		30.0	21,951		1.7	86,504		6.6	89,209	יוני
		-0.6	67,959		-0.5	66,943		-8.6	16,554		-5.3	20,791		-2.3	84,513		-1.7	87,734	יולי
		-3.1	65,864		7.3	71,843		-21.7	12,963		-33.2	13,891		-6.7	78,827		-2.3	85,734	אוגוסט
		15.1	75,777		-2.2	70,228		71.0	22,161		59.0	22,082		24.2	97,938		7.7	92,310	ספטמבר
		-7.8	69,888		1.1	70,989		-21.0	17,498		-16.2	18,495		-10.8	87,386		-3.1	89,484	אוקטובר
		-0.5	69,524		-3.2	68,710		3.7	18,154		-5.4	17,490		0.3	87,678		-3.7	86,200	נובמבר
		1.0	70,188		2.0	70,106		-5.4	17,175		5.2	18,408		-0.4	87,363		2.7	88,514	דצמבר
		-0.1	70,130		-1.3	69,164		2.4	17,583		-15.5	15,560		0.4	87,713		-4.3	84,724	2014
		-1.6	69,019		1.9	70,468		-1.5	17,323		2.2	15,902		-1.6	86,342		1.9	86,370	ינואר
		-13.1	59,966		-14.1	60,563		2.8	17,812		-21.7	12,455		-9.9	77,778		-15.5	73,018	פברואר
		15.8	69,446		14.0	69,065		-8.7	16,256		29.6	16,143		10.2	85,702		16.7	85,208	מרץ
		-1.1	68,690		-1.4	68,108		7.4	17,453		-1.3	15,940		0.5	86,143		-1.4	84,048	אפריל
		1.8	69,918		1.1	68,866		3.7	18,092		43.9	22,933		2.2	88,010		9.2	91,799	מאי
		-0.4	69,655		-0.8	68,303		0.7	18,210		-1.9	22,491		-0.2	87,865		-1.1	90,794	יוני
																			יולי
																			אוגוסט