



המוסד לביטוח לאומי  
מנהל המחקר והתכנון

יא' בתשרי תשע"ה  
5 אוקטובר, 2014

אל: פרופ' שלמה מור-יוסף  
מנכ"ל הביטוח הלאומי

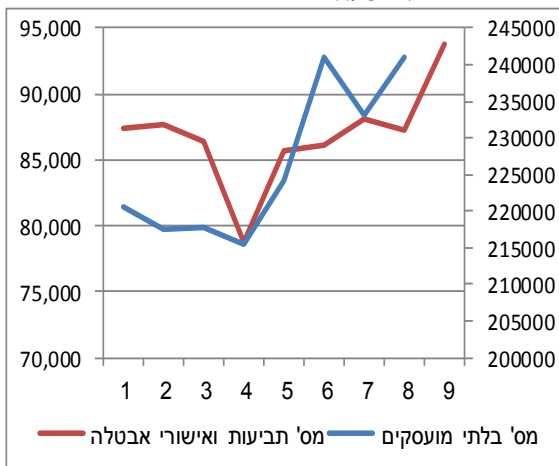
**הנדון: תביעות לדמי אבטלה, ספטמבר 2014**

בחדש ספטמבר 2014 הוגשו בסניפי המוסד לביטוח לאומי כ-23,000 תביעות חדשות לדמי אבטלה (בניכוי גורמים עונתיים) – עלייה חדה של כ-21% לעומת חודש קודם. עלייה זו אינה אופיינית לחודש ספטמבר של שנים קודמות לכן היא כנראה תוצאה של מבצע צוק איתן.

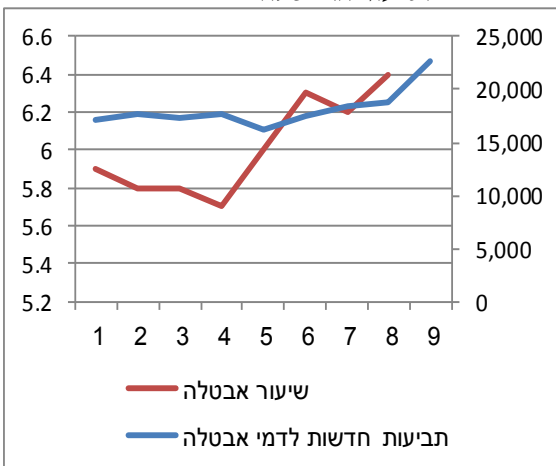
גם שיעור האבטלה במשק עלה אם כי עלייה מתונה של כ-3% מ-6.2% ביולי ל-6.4% באוגוסט.

בסך הכול, בתשעה החודשים הראשונים של שנת 2014, מספר התביעות חדשות לדמי אבטלה (בניכוי גורמים עונתיים) עלה בכ-6% לעומת אשתקד.

תרשים 2: מספר בלתי מועסקים ותביעות לדמי אבטלה



תרשים 1: תביעות חדשות לדמי אבטלה ושיעור האבטלה



בברכה,

שנטל וסרשטיין

לוח 1 - תביעות לדמי אבטלה שהוגשו בסניפי המוסד לביטוח לאומי

לחודשים יולי-ספטמבר 2014

אשורי המשך				תביעות ראשונות				סך הכל				סניף
אחוז שינוי ספטמבר לעומת אוגוסט	מספרים מוחלטים			אחוז שינוי ספטמבר לעומת אוגוסט	מספרים מוחלטים			אחוז שינוי ספטמבר לעומת אוגוסט	מספרים מוחלטים			
	09/14	08/14	07/14		09/14	08/14	07/14		09/14	08/14	07/14	
17.7	5,814	4,940	5,005	-3.3	1,873	1,937	1,870	11.8	7,687	6,877	6,875	ירושלים
5.2	3,426	3,257	3,366	3.1	871	845	954	4.8	4,297	4,102	4,320	תל אביב
7.0	3,304	3,087	3,108	-12.6	795	910	865	2.6	4,099	3,997	3,973	חיפה
10.5	2,715	2,456	2,356	2.7	761	741	637	8.7	3,476	3,197	2,993	אשדוד
19.9	2,617	2,183	2,044	-32.7	574	853	575	5.1	3,191	3,036	2,619	אשקלון
19.5	6,933	5,804	5,753	-13.2	1,788	2,061	2,052	10.9	8,721	7,865	7,805	באר שבע
35.5	1,039	767	792	27.8	529	414	335	32.8	1,568	1,181	1,127	בני ברק
7.1	4,120	3,848	3,757	15.0	1,084	943	1,201	8.6	5,204	4,791	4,958	חדרה
11.6	1,932	1,731	1,716	-7.9	504	547	649	6.9	2,436	2,278	2,365	חולון
11.4	2,841	2,550	2,692	9.3	859	786	973	10.9	3,700	3,336	3,665	טבריה
6.9	2,240	2,096	2,104	-6.2	578	616	669	3.9	2,818	2,712	2,773	יפו
7.1	3,650	3,409	3,425	-15.1	909	1,071	1,079	1.8	4,559	4,480	4,504	כפר סבא
1.1	1,280	1,266	1,287	-10.7	284	318	361	-1.3	1,564	1,584	1,648	כרמיאל
10.2	2,894	2,626	2,702	-2.3	750	768	862	7.4	3,644	3,394	3,564	נהריה עכו
14.5	3,837	3,352	3,429	-4.2	841	878	1,004	10.6	4,678	4,230	4,433	נצרת
9.2	3,833	3,509	3,549	-16.3	1,072	1,281	1,201	2.4	4,905	4,790	4,750	נתניה
12.2	2,378	2,120	2,109	-11.2	663	747	826	6.1	3,041	2,867	2,935	עפולה
10.8	4,640	4,187	4,346	2.2	1,424	1,394	1,356	8.7	6,064	5,581	5,702	פתח תקוה
11.0	2,431	2,191	2,251	-1.1	697	705	785	8.0	3,128	2,896	3,036	קריות
4.9	2,388	2,276	2,282	-6.2	653	696	734	2.3	3,041	2,972	3,016	ראשון לציון
24.2	5,334	4,294	4,217	-10.3	1,438	1,604	1,501	14.8	6,772	5,898	5,718	רחובות
20.8	4,756	3,936	4,031	-10.0	1,394	1,549	1,596	12.1	6,150	5,485	5,627	רמלה
7.8	2,606	2,418	2,545	-16.4	691	827	848	1.6	3,297	3,245	3,393	רמת גן
12.7	77,008	68,303	68,866	-6.5	21,032	22,491	22,933	8.0	98,040	90,794	91,799	סה"כ

לוח 2- תביעות לדמי אבטלה, לפי סניף משנה

לחודשים יולי-ספטמבר 2014

אשורי המשך				תביעות ראשונות				סך הכל				סניף
אחוז שינוי ספטמבר לעומת אוגוסט	מספרים מוחלטים			אחוז שינוי ספטמבר לעומת אוגוסט	מספרים מוחלטים			אחוז שינוי ספטמבר לעומת אוגוסט	מספרים מוחלטים			
	09/14	08/14	07/14		09/14	08/14	07/14		09/14	08/14	07/14	
17.7	5,814	4,940	5,005	-3.3	1,873	1,937	1,870	11.8	7,687	6,877	6,875	ירושלים
5.2	3,426	3,257	3,366	3.1	871	845	954	4.8	4,297	4,102	4,320	תל אביב
7.0	3,304	3,087	3,108	-12.6	795	910	865	2.6	4,099	3,997	3,973	חיפה
10.5	2,715	2,456	2,356	2.7	761	741	637	8.7	3,476	3,197	2,993	אשדוד
19.9	2,617	2,183	2,044	-32.7	574	853	575	5.1	3,191	3,036	2,619	אשקלון
20.7	5,427	4,498	4,481	-12.3	1,445	1,648	1,652	11.8	6,872	6,146	6,133	באר שבע
20.6	874	725	709	-27.1	164	225	216	9.3	1,038	950	925	דימונה
8.8	632	581	563	-4.8	179	188	184	5.5	811	769	747	אילת
35.5	1,039	767	792	27.8	529	414	335	32.8	1,568	1,181	1,127	בני ברק
7.1	4,120	3,848	3,757	15.0	1,084	943	1,201	8.6	5,204	4,791	4,958	חדרה
11.6	1,932	1,731	1,716	-7.9	504	547	649	6.9	2,436	2,278	2,365	חולון
10.0	1,983	1,802	1,910	9.6	628	573	714	9.9	2,611	2,375	2,624	טבריה
14.7	858	748	782	8.5	231	213	259	13.3	1,089	961	1,041	צפת
7.5	785	730	739	7.1	256	239	264	7.4	1,041	969	1,003	יפו
6.5	1,455	1,366	1,365	-14.6	322	377	405	2.0	1,777	1,743	1,770	בת ים
7.4	2,513	2,340	2,356	-10.7	624	699	753	3.2	3,137	3,039	3,109	כפר סבא
6.4	1,137	1,069	1,069	-23.4	285	372	326	-1.3	1,422	1,441	1,395	הרצליה
1.1	1,280	1,266	1,287	-10.7	284	318	361	-1.3	1,564	1,584	1,648	כרמיאל
10.0	1,621	1,473	1,539	7.7	461	428	503	9.5	2,082	1,901	2,042	נהריה
10.4	1,273	1,153	1,163	-15.0	289	340	359	4.6	1,562	1,493	1,522	עכו
13.7	3,176	2,793	2,857	0.0	666	666	825	11.1	3,842	3,459	3,682	נצרת
18.2	661	559	572	-17.5	175	212	179	8.4	836	771	751	נצרת עלית
9.2	3,833	3,509	3,549	-16.3	1,072	1,281	1,201	2.4	4,905	4,790	4,750	נתניה
12.9	1,678	1,486	1,479	-13.3	497	573	642	5.6	2,175	2,059	2,121	עפולה
10.4	700	634	630	-4.6	166	174	184	7.2	866	808		מגדל העמק
10.8	4,640	4,187	4,346	2.2	1,424	1,394	1,356	8.7	6,064	5,581	5,702	פתח תקוה
11.0	2,431	2,191	2,251	-1.1	697	705	785	8.0	3,128	2,896	3,036	קריות
4.9	2,388	2,276	2,282	-6.2	653	696	734	2.3	3,041	2,972	3,016	ראשון לציון
20.6	3,761	3,118	3,029	-15.3	959	1,132	1,068	11.1	4,720	4,250	4,097	רחובות
33.1	483	363	359	5.0	146	139	141	25.3	629	502	500	קרית מלאכי
34.1	1,090	813	829	0.0	333	333	292	24.2	1,423	1,146	1,121	קרית גת
17.2	3,958	3,377	3,460	-4.8	1,245	1,308	1,349	11.1	5,203	4,685	4,809	רמלה
42.8	798	559	571	-38.2	149	241	247	18.4	947	800	818	בית שמש
7.8	2,606	2,418	2,545	-16.4	691	827	848	1.6	3,297	3,245	3,393	רמת גן
12.7	77,008	68,303	68,866	-6.5	21,032	22,491	22,933	8.0	98,040	90,794	91,799	סה"כ

לוח 3 - תביעות לדמי אבטלה שהוגשו בסניפי המוסד לביטוח לאומי

לשנים 1992 - 2014

אישור המשך		תביעות ראשונות				סך הכל				תקופה		
תונים מנוכי עונתיות		תונים מקוריים		תונים מנוכי עונתיות		תונים מקוריים		תונים מנוכי עונתיות				
אחוז שינוי לעומת חודש	מספרים מוחלטים	אחוז שינוי לעומת חודש	מספרים מוחלטים	אחוז שינוי לעומת חודש	מספרים מוחלטים	אחוז שינוי לעומת חודש	מספרים מוחלטים	אחוז שינוי לעומת חודש	מספרים מוחלטים			
			67,470				14,509			81,979	1992	
		-5.5	63,792			-16.4	12,123			-7.4	75,915	1993
		-15.7	53,774			-3.3	11,728			-14.5	64,937	1994
		5.6	56,782			0.9	11,838			5.7	68,620	1995
		9.3	62,068			11.3	13,179			9.7	75,247	1996
		29.3	80,254			22.2	16,105			28.1	96,360	1997
		13.2	90,867			7.0	17,227			12.2	108,094	1998
		-0.5	90,384			2.4	17,637			-0.1	108,021	1999
		-2.1	88,498			-3.0	17,109			-2.2	105,607	2000
		9.3	96,691			18.0	20,195			10.7	116,886	2001
		3.8	100,352			-11.3	17,909			1.2	118,261	2002
		-27.8	72,467			-13.5	15,495			-25.7	87,921	2003
		-15.5	61,213			-9.5	14,026			-14.4	75,239	2004
		-6.0	57,565			-	14,029			-4.8	71,594	2005
		-4.5	54,947			2.2	14,331			-3.2	69,278	2006
		-9.6	49,646			-8.0	13,178			-9.3	62,824	2007
		-6.4	46,492			0.8	13,281			-4.9	59,773	2008
		52.4	70,839			34.2	17,820			48.3	88,659	2009
		-13.6	61,205			-17.9	14,627			-14.5	75,832	2010
		-6.7	57,079			1.1	14,789			-5.2	71,869	2011
		4.7	59,779			9.8	16,237			5.8	76,016	2012
		12.0	66,968			8.1	17,560			11.2	84,527	2013
	65,329		65,965		17,100		16,961		82,429		82,926	ינו 2013 - ספטמבר 2013
5.1	68,661	4.7	69,072	6.2	18,155	5.4	17,874	5.3	86,816	4.8	86,946	ינו 2014 - ספטמבר 2014
												2013
	63,547		63,279		17,181		18,061		80,728		81,340	ינואר
1.1	64,271	-0.8	62,782	-1.3	16,965	-14.9	15,374	0.6	81,236	-3.9	78,156	פברואר
-2.0	62,981	2.1	64,078	-23.3	13,004	-20.9	12,164	-6.5	75,985	-2.4	76,242	מרץ
0.0	62,953	2.8	65,857	79.3	23,317	30.9	15,918	13.5	86,270	7.3	81,775	אפריל
3.9	65,380	-1.5	64,864	-25.7	17,326	10.7	17,615	-4.1	82,706	0.9	82,479	מאי
1.9	66,607	3.0	66,780	6.7	18,481	-4.1	16,884	2.9	85,088	1.4	83,664	יוני
2.7	68,398	0.7	67,258	-2.0	18,106	30.0	21,951	1.7	86,504	6.6	89,209	יולי
-0.6	67,959	-0.5	66,943	-8.6	16,554	-5.3	20,791	-2.3	84,513	-1.7	87,734	אוגוסט
-3.1	65,864	7.3	71,843	-21.7	12,963	-33.2	13,891	-6.7	78,827	-2.3	85,734	ספטמבר
15.1	75,777	-2.2	70,228	71.0	22,161	59.0	22,082	24.2	97,938	7.7	92,310	אוקטובר
-7.8	69,888	1.1	70,989	-21.0	17,498	-16.2	18,495	-10.8	87,386	-3.1	89,484	נובמבר
-0.5	69,524	-3.2	68,710	3.7	18,154	-5.4	17,490	0.3	87,678	-3.7	86,200	דצמבר
												2014
1.0	70,204	2.0	70,106	-5.4	17,175	5.2	18,408	-0.3	87,379	2.7	88,514	ינואר
-0.1	70,141	-1.3	69,164	2.5	17,612	-15.5	15,560	0.4	87,753	-4.3	84,724	פברואר
-1.4	69,169	1.9	70,468	-1.9	17,277	2.2	15,902	-1.5	86,446	1.9	86,370	מרץ
-11.8	61,022	-14.1	60,563	2.4	17,684	-21.7	12,455	-9.0	78,706	-15.5	73,018	אפריל
13.8	69,432	14.0	69,065	-8.2	16,239	29.6	16,143	8.8	85,671	16.7	85,208	מאי
-1.2	68,573	-1.4	68,108	8.1	17,555	-1.3	15,940	0.5	86,128	-1.4	84,048	יוני
1.8	69,781	1.1	68,866	4.7	18,386	43.9	22,933	2.4	88,167	9.2	91,799	יולי
-1.8	68,509	-0.8	68,303	1.9	18,734	-1.9	22,491	-1.0	87,243	-1.1	90,794	אוגוסט
3.8	71,114	12.7	77,008	21.4	22,735	-6.5	21,032	7.6	93,849	8.0	98,040	ספטמבר