



המוסד לביטוח לאומי  
מנהל המחקר והתכנון

י"א בכסלו תשע"ז  
18 דצמבר, 2016

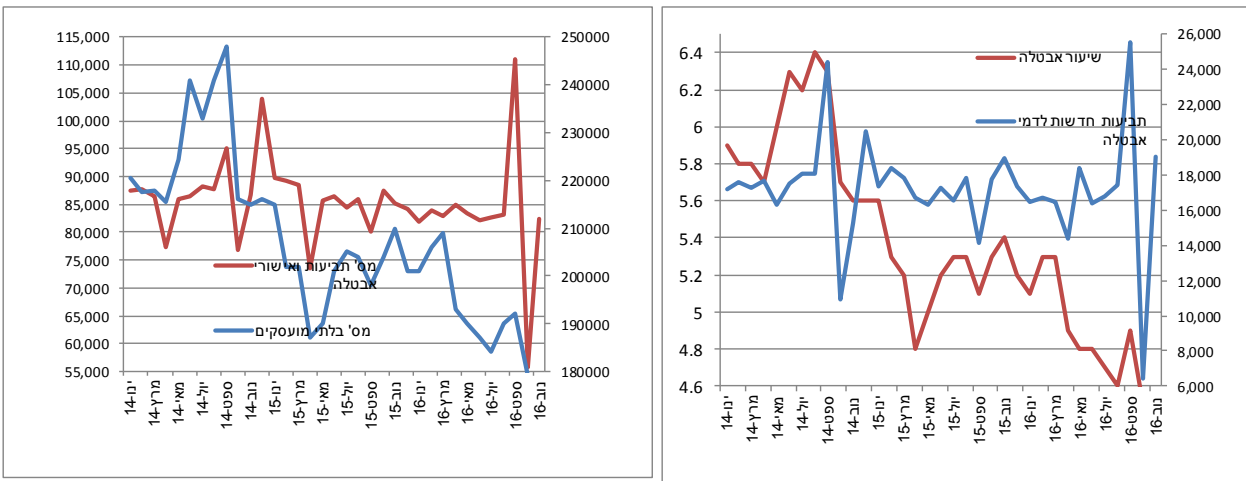
**הנדון: תביעות לדמי אבטלה, נובמבר 2016**

מאת  
שנטל וסרשטיין

חודש אוקטובר היה חודש חגים, לכן מספר התביעות החדשות לדמי אבטלה שהוגשו בסניפי המוסד לביטוח לאומי בחודש נובמבר 2016 (בממוצע חודשי ובניכוי גורמים עונתיים) עלה בכ-19% לעומת ממוצע החודשים ספטמבר ואוקטובר.<sup>1</sup> בנובמבר מספר התביעות החדשות עמד על כ-19,000. לעומת זאת מספר התביעות החדשות הממוצע ב-11 החודשים הראשונים של שנת 2016 ירד בכ-3% בהשוואה לתקופה המקבילה אשתקד. סך התביעות הכולל מובטלים חדשים (תובעים חדשים) ומובטלים שקבלו דמי אבטלה גם בחודשים קודמים ("מקבלים פעילים") גם הוא ירד - בכ-1% בחודש נובמבר 2016 בהשוואה לממוצע החודשים ספטמבר ואוקטובר והוא עמד על כ-82,400. גם הממוצע בחודשים ינואר עד נובמבר 2016 של סך התביעות ירד בכ-2% לעומת אשתקד.

שיעור האבטלה במשק, שמתפרסם על ידי הלשכה המרכזית לסטטיסטיקה ירד ל-4.5% בחודש אוקטובר לעומת 4.9% בחודש ספטמבר 2016 ו-4.6% בחודש אוגוסט. שיעור ההשתתפות בכוח העבודה ירד במקצת לעומת החודש הקודם: 64.1% באוקטובר 2016 לעומת 64.3% בספטמבר ו-64.1% באוגוסט.

תרשים 1: תביעות חדשות לדמי אבטלה ושיעור האבטלה\*  
תרשים 2: מס' בלתי מועסקים\* ותביעות לדמי אבטלה



\*נתוני הלמ"ס – שיעור האבטלה ומספר הבלתי מועסקים מתייחסים לחודש הקודם.

לסיכום: מספר התביעות (החדשות והקיימות) המשיכו לרדת גם בנובמבר, וזאת במקביל לירידה המתמשכת בשיעור האבטלה.

<sup>1</sup> מאחר שברוב השנים החגים חלים בספטמבר-אוקטובר והמקדמים של הניכוי העונתי נקבעים על בסיס מידע מן העבר, מצאנו לנכון גם השנה להתייחס לחודשיים ספטמבר ואוקטובר כביטוי לניכוי עונתי של חודשי החגים, וזאת על אף שהשנה החגים היו באוקטובר בלבד.

לוח 1 - תביעות לדמי אבטלה שהוגשו בסניפי המוסד לביטוח לאומי

לחודשים ספטמבר 2016-נובמבר 2016

אשורי המשך			תביעות ראשונות				סך הכל				סניף	
אחוז שינוי נובמבר לעומת אוקטובר	מספרים מוחלטים			אחוז שינוי נובמבר לעומת אוקטובר	מספרים מוחלטים			אחוז שינוי נובמבר לעומת אוקטובר	מספרים מוחלטים			
	11/16	10/16	09/16		11/16	10/16	09/16		11/16	10/16		09/16
31.0	4,868	3,716	7,353	81.3	1,532	845	1,820	40.3	6,400	4,561	9,173	ירושלים
33.3	3,275	2,457	4,717	85.4	1,029	555	834	42.9	4,304	3,012	5,551	תל אביב
24.5	2,860	2,298	3,946	78.7	838	469	868	33.6	3,698	2,767	4,814	חיפה
20.1	2,244	1,869	3,102	69.5	707	417	794	29.1	2,951	2,286	3,896	אשדוד
16.6	1,980	1,698	2,773	81.3	602	332	590	27.2	2,582	2,030	3,363	אשקלון
24.3	5,338	4,294	8,136	85.1	1,625	878	1,787	34.6	6,963	5,172	9,923	באר שבע
35.3	1,080	798	1,742	52.0	374	246	691	39.3	1,454	1,044	2,433	בני ברק
23.9	3,415	2,756	5,005	97.8	1,005	508	903	35.4	4,420	3,264	5,908	חדרה
23.9	1,810	1,461	2,590	70.6	476	279	477	31.4	2,286	1,740	3,067	חולון
26.9	2,465	1,942	3,551	83.7	843	459	753	37.8	3,308	2,401	4,304	טבריה
27.8	1,947	1,524	2,708	61.5	554	343	523	34.0	2,501	1,867	3,231	יפו
23.3	3,252	2,637	4,560	86.0	893	480	993	33.0	4,145	3,117	5,553	כפר סבא
28.0	1,192	931	1,722	70.1	381	224	329	36.2	1,573	1,155	2,051	כרמיאל
23.3	2,545	2,064	3,839	69.5	778	459	750	31.7	3,323	2,523	4,589	נהריה עכו
13.3	2,851	2,517	4,310	83.5	879	479	692	24.5	3,730	2,996	5,002	נצרת
25.1	3,514	2,810	4,977	76.9	1,026	580	1,000	33.9	4,540	3,390	5,977	נתניה
22.6	2,117	1,727	3,084	88.6	662	351	673	33.7	2,779	2,078	3,757	עפולה
20.2	3,281	2,729	4,994	38.7	781	563	910	23.4	4,062	3,292	5,904	פתח תקוה
18.3	2,130	1,800	3,187	84.8	656	355	641	29.3	2,786	2,155	3,828	קרית
21.4	2,227	1,835	3,090	88.5	654	347	674	32.0	2,881	2,182	3,764	ראשון לציון
22.2	3,922	3,209	5,866	81.7	1,192	656	1,341	32.3	5,114	3,865	7,207	רחובות
23.7	3,781	3,056	5,746	70.6	1,109	650	1,360	31.9	4,890	3,706	7,106	רמלה
29.1	2,394	1,854	3,438	83.9	686	373	704	38.3	3,080	2,227	4,142	רמת גן
24.1	64,488	51,982	94,436	77.7	19,282	10,848	20,107	33.3	83,770	62,830	114,543	סה"כ

לוח 2 - תביעות לדמי אבטלה לפי סניך משנה

לחודשים ספטמבר 2016-נובמבר 2016

אשורי המשך			תביעות ראשונות				סך הכל				סניף	
אחוז שינוי נובמבר לעומת אוקטובר	מספרים מוחלטים			אחוז שינוי נובמבר לעומת אוקטובר	מספרים מוחלטים			אחוז שינוי נובמבר לעומת אוקטובר	מספרים מוחלטים			
	11/16	10/16	09/16		11/16	10/16	09/16		11/16	10/16		09/16
31.0	4,868	3,716	7,353	81.3	1,532	845	1,820	40.3	6,400	4,561	9,173	ירושלים
33.3	3,275	2,457	4,717	85.4	1,029	555	834	42.9	4,304	3,012	5,551	תל אביב
24.5	2,860	2,298	3,946	78.7	838	469	868	33.6	3,698	2,767	4,814	חיפה
20.1	2,244	1,869	3,102	69.5	707	417	794	29.1	2,951	2,286	3,896	אשדוד
16.6	1,980	1,698	2,773	81.3	602	332	590	27.2	2,582	2,030	3,363	אשקלון
25.0	4,203	3,363	6,418	92.2	1,307	680	1,466	36.3	5,510	4,043	7,884	באר שבע
28.5	659	513	1,020	67.9	183	109	180	35.4	842	622	1,200	דימונה
13.9	476	418	698	51.7	135	89	141	20.5	611	507	839	אילת
35.3	1,080	798	1,742	52.0	374	246	691	39.3	1,454	1,044	2,433	בני ברק
23.9	3,415	2,756	5,005	97.8	1,005	508	903	35.4	4,420	3,264	5,908	חדרה
23.9	1,810	1,461	2,590	70.6	476	279	477	31.4	2,286	1,740	3,067	חולון
30.3	1,742	1,337	2,453	89.3	619	327	501	41.9	2,361	1,664	2,954	טבריה
19.5	723	605	1,098	69.7	224	132	252	28.5	947	737	1,350	צפת
34.0	749	559	1,050	55.7	218	140	203	38.3	967	699	1,253	יפו
24.1	1,198	965	1,658	65.5	336	203	320	31.3	1,534	1,168	1,978	בת ים
23.8	2,238	1,808	3,101	87.9	607	323	675	33.5	2,845	2,131	3,776	כפר סבא
22.3	1,014	829	1,459	82.2	286	157	318	31.8	1,300	986	1,777	הרצליה
28.0	1,192	931	1,722	70.1	381	224	329	36.2	1,573	1,155	2,051	כרמיאל
23.5	1,459	1,181	2,224	72.2	477	277	465	32.8	1,936	1,458	2,689	נהריה
23.0	1,086	883	1,615	65.4	301	182	285	30.2	1,387	1,065	1,900	עכו
14.4	2,213	1,934	3,361	88.1	745	396	532	27.0	2,958	2,330	3,893	נצרת
9.4	638	583	949	61.4	134	83	160	15.9	772	666	1,109	נצרת עלית
25.1	3,514	2,810	4,977	76.9	1,026	580	1,000	33.9	4,540	3,390	5,977	נתניה
26.2	1,508	1,195	2,114	75.8	494	281	489	35.6	2,002	1,476	2,603	עפולה
14.5	609	532	970	140.0	168	70	184	29.1	777	602		מגדל העמק
20.2	3,281	2,729	4,994	38.7	781	563	910	23.4	4,062	3,292	5,904	פתח תקוה
18.3	2,130	1,800	3,187	84.8	656	355	641	29.3	2,786	2,155	3,828	קריית
21.4	2,227	1,835	3,090	88.5	654	347	674	32.0	2,881	2,182	3,764	ראשון לציון
23.9	2,791	2,252	4,224	65.3	815	493	928	31.4	3,606	2,745	5,152	רחובות
12.1	334	298	472	122.9	107	48	118	27.5	441	346	590	קרית מלאכי
20.9	797	659	1,170	134.8	270	115	295	37.9	1,067	774	1,465	קרית גת
23.7	3,781	3,056	5,746	70.6	1,107	649	1,360	31.9	4,888	3,705	7,106	רמלה
		0	0	0.0	2	1	0		2	1	0	בית שמש
29.1	2,394	1,854	3,438	83.9	686	373	704	38.3	3,080	2,227	4,142	רמת גן
24.1	64,488	51,982	94,436	77.7	19,282	10,848	20,107	33.3	83,770	62,830	114,543	סה"כ

לוח 3 - תביעות לדמי אבטלה שהוגשו בסניפי המוסד לביטוח לאומי

לשנים 1992 - 2016

אישור המשך												תביעות ראשונות				סך הכל				תקופה
תונים מנוכי עונתיות		נתונים מקוריים		תונים מנוכי עונתיות		נתונים מקוריים		תונים מנוכי עונתיות		נתונים מקוריים		תונים מנוכי עונתיות		נתונים מקוריים						
אחוז שינוי לעומת חודש	מספרים מוחלטים	אחוז שינוי לעומת חודש	מספרים מוחלטים	אחוז שינוי לעומת חודש	מספרים מוחלטים	אחוז שינוי לעומת חודש	מספרים מוחלטים	אחוז שינוי לעומת חודש	מספרים מוחלטים	אחוז שינוי לעומת חודש	מספרים מוחלטים	אחוז שינוי לעומת חודש	מספרים מוחלטים	אחוז שינוי לעומת חודש	מספרים מוחלטים					
			67,470				14,509								81,979	1992				
		-5.5	63,792			-16.4	12,123			-7.4	75,915				75,915	1993				
		-15.7	53,774			-3.3	11,728			-14.5	64,937				64,937	1994				
		5.6	56,782			0.9	11,838			5.7	68,620				68,620	1995				
		9.3	62,068			11.3	13,179			9.7	75,247				75,247	1996				
		29.3	80,254			22.2	16,105			28.1	96,360				96,360	1997				
		13.2	90,867			7.0	17,227			12.2	108,094				108,094	1998				
		-0.5	90,384			2.4	17,637			-0.1	108,021				108,021	1999				
		-2.1	88,498			-3.0	17,109			-2.2	105,607				105,607	2000				
		9.3	96,691			18.0	20,195			10.7	116,886				116,886	2001				
		3.8	100,352			-11.3	17,909			1.2	118,261				118,261	2002				
		-27.8	72,467			-13.5	15,495			-25.7	87,921				87,921	2003				
		-15.5	61,213			-9.5	14,026			-14.4	75,239				75,239	2004				
		-6.0	57,565			-	14,029			-4.8	71,594				71,594	2005				
		-4.5	54,947			2.2	14,331			-3.2	69,278				69,278	2006				
		-9.6	49,646			-8.0	13,178			-9.3	62,824				62,824	2007				
		-6.4	46,492			0.8	13,281			-4.9	59,773				59,773	2008				
		52.4	70,839			34.2	17,820			48.3	88,659				88,659	2009				
		-13.6	61,205			-17.9	14,627			-14.5	75,832				75,832	2010				
		-6.7	57,079			1.1	14,789			-5.2	71,869				71,869	2011				
		4.7	59,779			9.8	16,237			5.8	76,016				76,016	2012				
		12.0	66,968			8.1	17,560			11.2	84,527				84,527	2013				
		4.6	70,079			-0.4	17,481			3.6	87,560				87,560	2014				
		-3.2	67,858			-1.4	17,238			-2.8	85,096				85,096	2015				
			67,886		67,945		17,190				85,076				85,194	ינואר 2015-נובמבר 2015				
		-2.1	66,474		-1.1	67,197		-2.7	16,720		-3.6	16,636		-2.4	83,077		ינואר 2016-נובמבר 2016			
			72,456		73,774		17,389				18,551				89,845		ינואר 2015			
		-2.1	70,930		-4.4	70,492		5.6	18,361		-9.9	16,722		-0.6	89,291		פברואר			
		-0.5	70,608		2.1	71,977		-2.9	17,836		-1.7	16,437		-0.9	88,444		מרץ			
		-19.6	56,757		-25.5	53,647		-6.3	16,721		-27.9	11,847		-16.9	73,478		אפריל			
		22.1	69,298		28.6	68,968		-2.5	16,309		29.0	15,282		16.5	85,607		מאי			
		-0.2	69,151		-0.8	68,438		5.9	17,265		6.3	16,248		0.9	86,416		יוני			
		-1.8	67,921		-1.9	67,133		-4.3	16,524		30.4	21,192		-2.3	84,445		יולי			
		0.1	67,992		-0.7	66,657		7.9	17,830		6.0	22,454		1.6	85,822		אוגוסט			
		-3.0	65,978		5.6	70,372		-20.8	14,124		-40.6	13,342		-6.7	80,102		ספטמבר			
		5.5	69,592		-3.8	67,666		25.6	17,740		43.0	19,085		9.0	87,332		אוקטובר			
		-5.1	66,068		0.9	68,270		7.0	18,988		-2.6	18,583		-2.6	85,056		נובמבר			
		1.2	66,865		-2.0	66,904		-8.7	17,341		-7.9	17,109		-1.0	84,206		דצמבר			
			65,393		-0.9	66,285		-5.3	16,428		-0.4	17,035		-2.8	81,821		ינואר 2016			
		2.7	67,134		0.8	66,815		1.5	16,670		-10.3	15,284		2.4	83,804		פברואר			
		-1.0	66,460		1.5	67,826		-1.2	16,468		-1.2	15,106		-1.0	82,928		מרץ			
		6.3	70,614		-3.9	65,162		-12.8	14,354		-38.1	9,357		2.5	84,968		אפריל			
		-8.0	64,930		-1.9	63,943		27.9	18,361		86.2	17,422		-2.0	83,291		מאי			
		1.3	65,764		1.2	64,687		-10.8	16,380		-13.7	15,027		-1.4	82,144		יוני			
		-0.1	65,724		-0.6	64,321		2.6	16,808		41.1	21,210		0.5	82,532		יולי			
		-0.2	65,593		-1.3	63,516		3.9	17,464		5.2	22,318		0.6	83,057		אוגוסט			
		30.3	85,478		48.7	94,436		46.4	25,563		-9.9	20,107		33.7	111,041		ספטמבר			
		-42.3	49,356		-41.8	54,982		-74.9	6,414		-46.0	10,848		-49.8	55,770		אוקטובר			
		31.2	64,765		-100.0		196.3	19,005	77.7	19,282	50.2	82487		27.3	83,770		נובמבר			