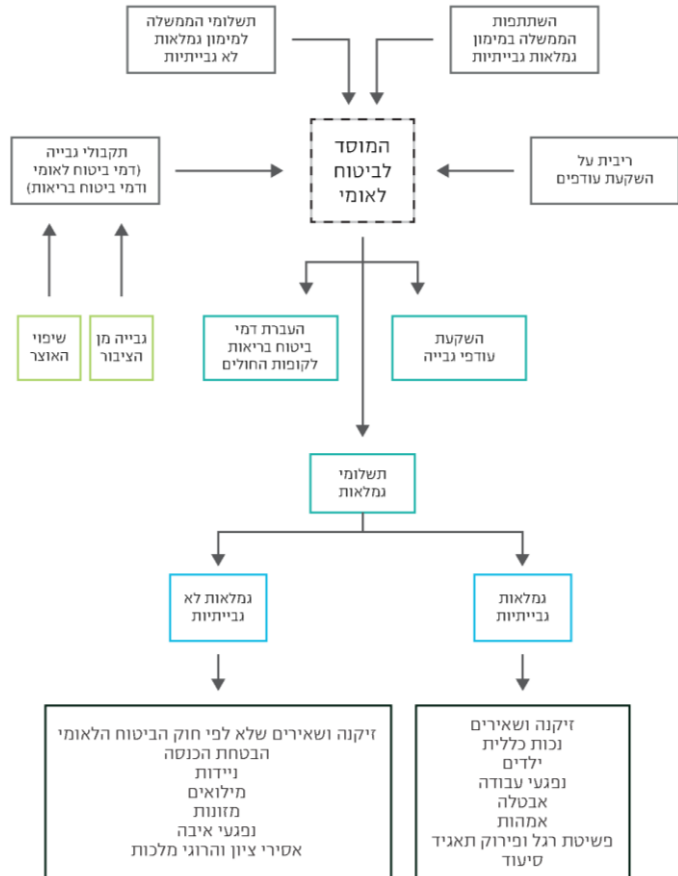
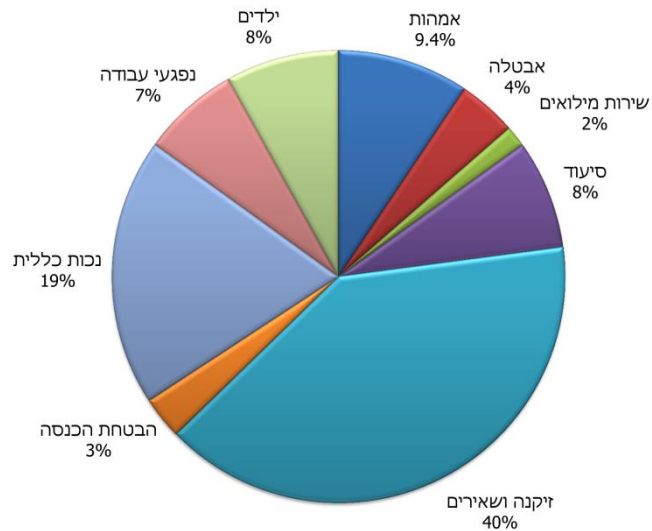

תרשימים נבחרים

תרשים 1: המוסד לביטוח לאומי - מקורות ושימושים



[נתוני התרשים מופיעים בנספח בסוף קובץ זה](#)

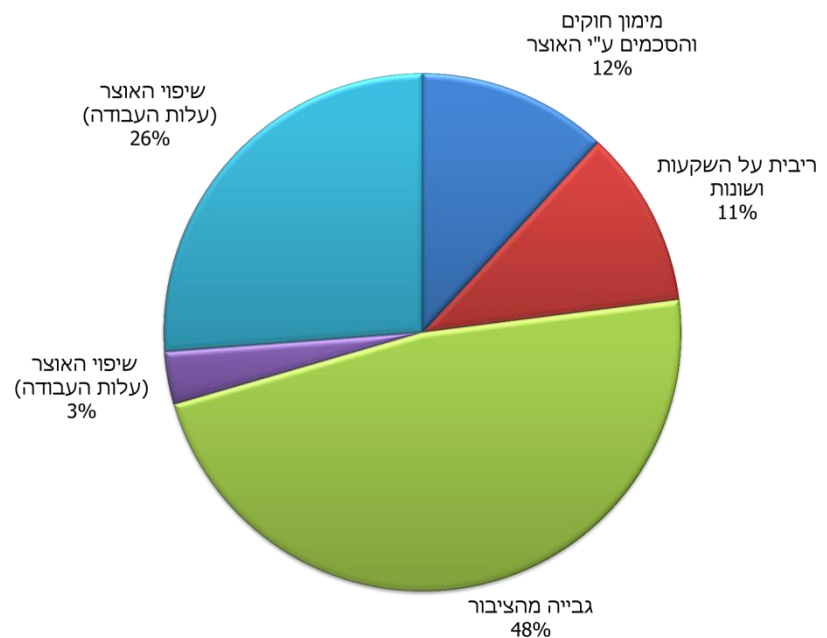
תרשים 2: תשלומי גמלאות לפי ענפי הביטוח, 2016



התשלומים אינם כוללים הוצאות מינהל

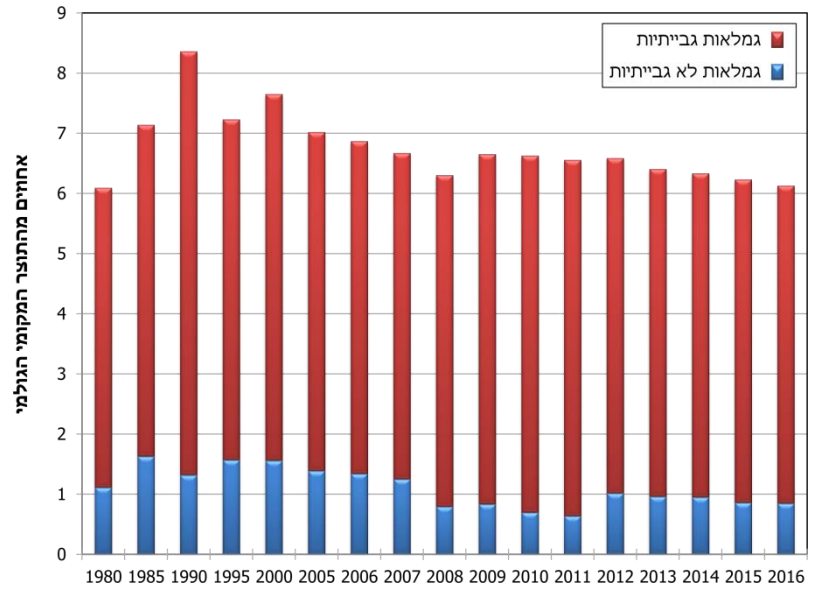
[נתוני התרשים מופיעים בנספח בסוף קובץ זה](#)

תרשים 3: תקבולי ענפי הביטוח הלאומי לפי מקור המימון, 2016



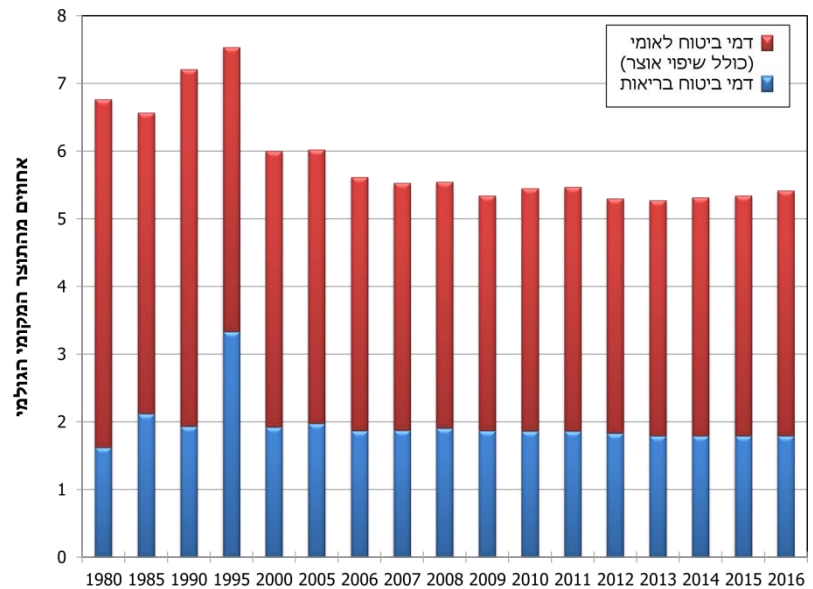
[נתוני התרשים מופיעים בנספח בסוף קובץ זה](#)

תרשים 4: תשלומי גמלאות כאחוז מהתוצר המקומי הגולמי, 1980-2016



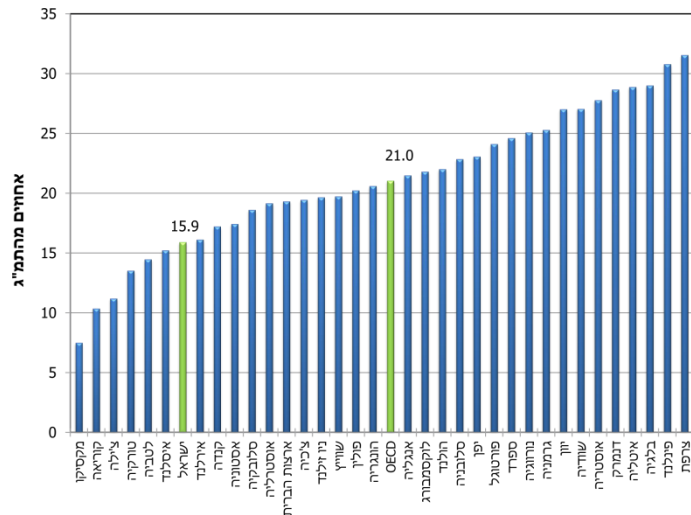
[נתוני התרשים מופיעים בנספח בסוף קובץ זה](#)

תרשים 5: גביית דמי ביטוח כאחוז מהתוצר המקומי הגולמי, 1980-2016



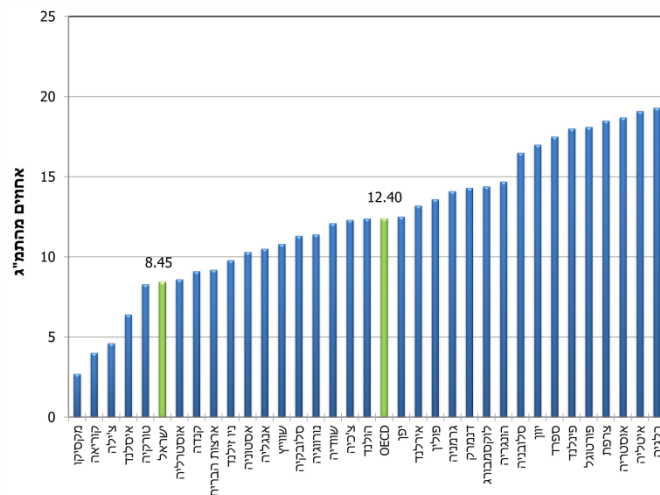
[נתוני התרשים מופיעים בנספח בסוף קובץ זה](#)

תרשים 6: ההוצאה הציבורית לרווחה כאחוז מהתמ"ג, מדינות OECD וישראל, 2016*



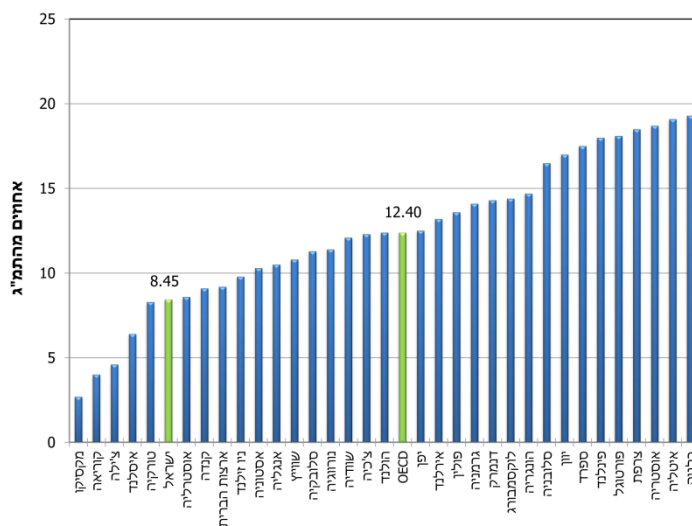
מקור הנתונים: הבינלאומיים - OECD; לישראל - המוסד לביטוח לאומי והלשכה המרכזית לסטטיסטיקה * נתוני קנדה, צ'ילה וניו זילנד - ל-2015, יפן וטורקיה - 2013. [נתוני התרשים מופיעים בנספח בסוף קובץ זה](#)

תרשים 7: התמיכה ציבורית בכסף כאחוז מהתמ"ג, מדינות OECD וישראל, 2016*



מקור הנתונים: הבינלאומיים - OECD; לישראל - המוסד לביטוח לאומי והלשכה המרכזית לסטטיסטיקה * נתוני ה- OECD הם לשנת 2014 (חוץ מנתוני צ'ילה, טורקיה, איסלנד וניו זילנד - ל-2013, מקסיקו ושווייץ ל-2012, יפן ל-2011). [נתוני התרשים מופיעים בנספח בסוף קובץ זה](#)

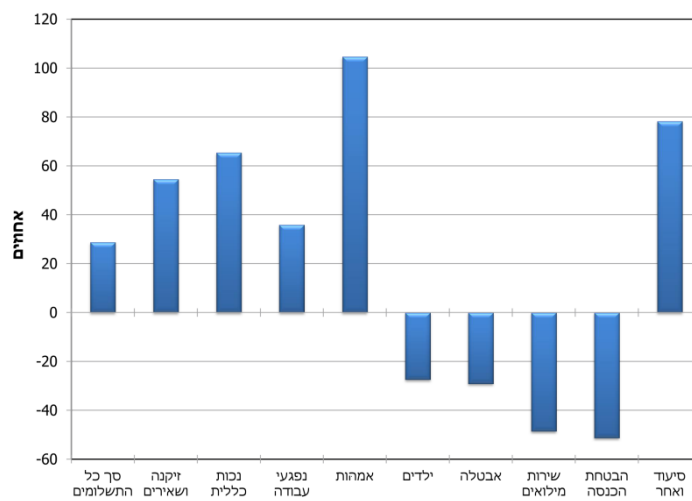
תרשים 8: התמיכה הציבורית בעין כאחוז מהתמ"ג, מדינות OECD וישראל, 2016*



מקור הנתונים: הבינלאומיים - OECD; לישראל - המוסד לביטוח לאומי והלשכה המרכזית לסטטיסטיקה * נתוני ה-OECD הם לשנת 2014 (חוץ מנתוני צ'ילה, טורקיה, איסלנד וניו זילנד - ל-2013, מקסיקו ושווייץ ל-2012, יפן ל-2011).

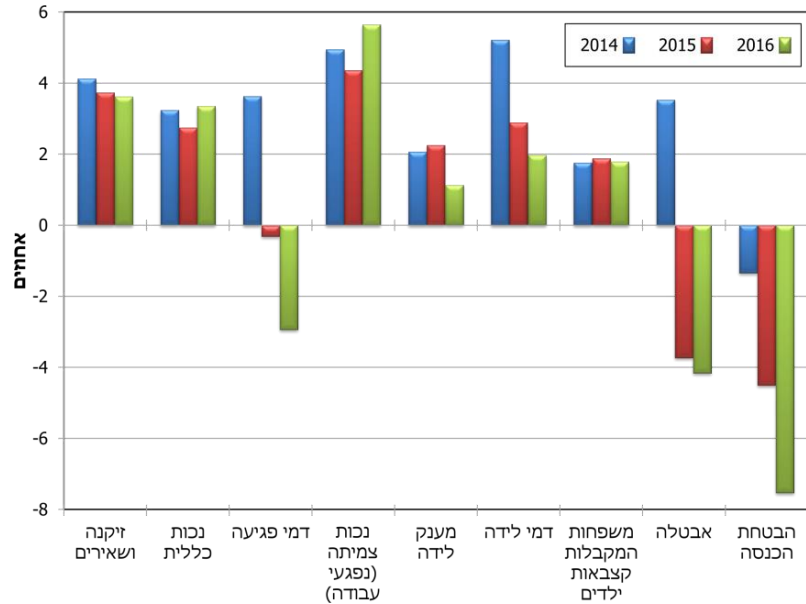
[נתוני התרשים מופיעים בנספח בסוף קובץ זה](#)

תרשים 9: השינוי הריאלי המצטבר בתשלומי הגמלאות (אחוזים), 2002 לעומת 2016



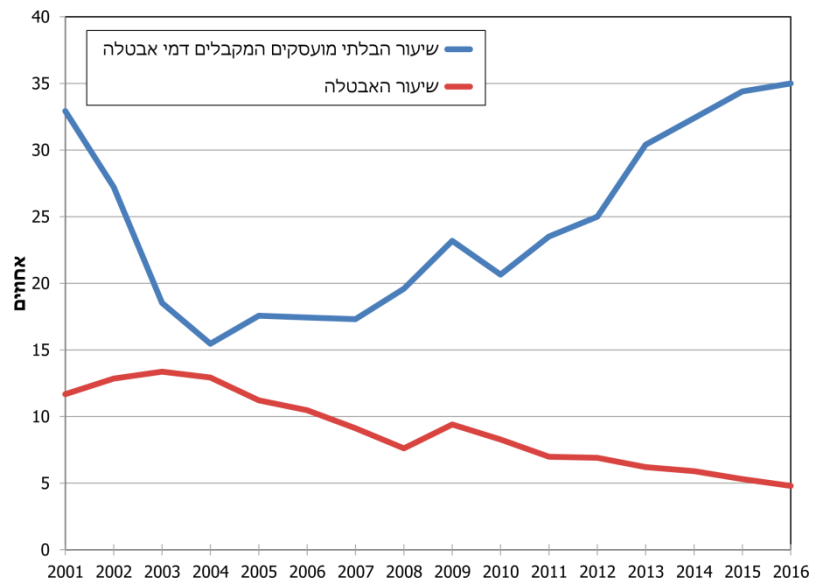
[נתוני התרשים מופיעים בנספח בסוף קובץ זה](#)

תרשים 10: השינוי במספר המקבלים גמלאות לפי ענפים (אחוזים), 2016-2014



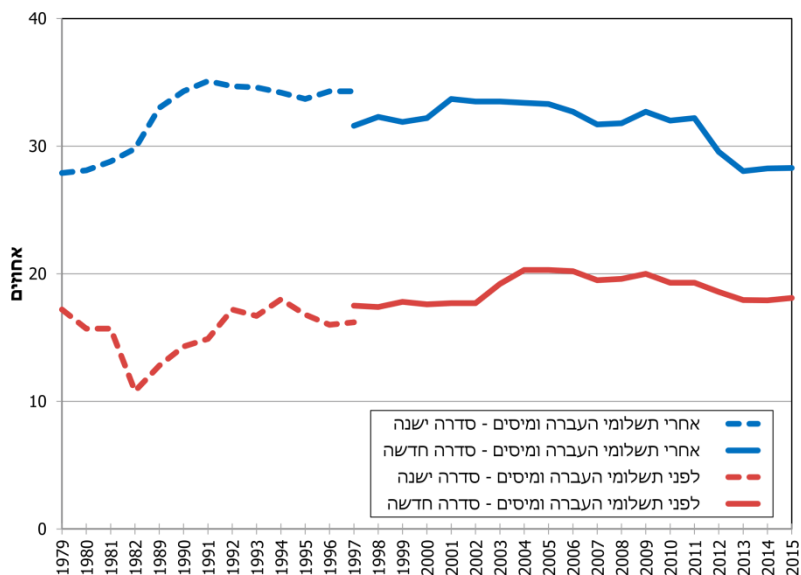
[נתוני התרשים מופיעים בנספח בסוף קובץ זה](#)

תרשים 11: שיעור האבטלה ושיעור המקבלים דמי אבטלה בכלל המובטלים, 2016-2001



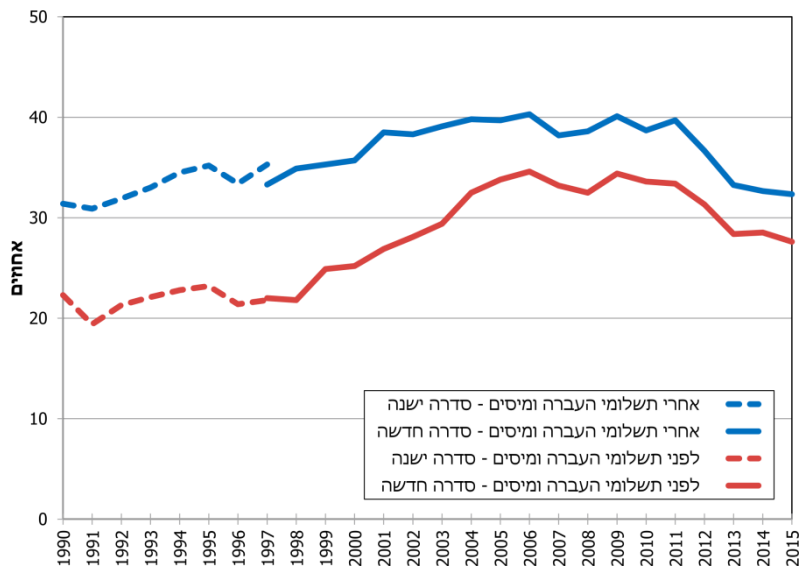
[נתוני התרשים מופיעים בנספח בסוף קובץ זה](#)

תרשים 12: תחולת עוני בקרב משפחות, לפני תשלומי העברה ומיסים ישירים ולאחריהם (אחוזים) (ללא מזרח ירושלים), 1979-2015



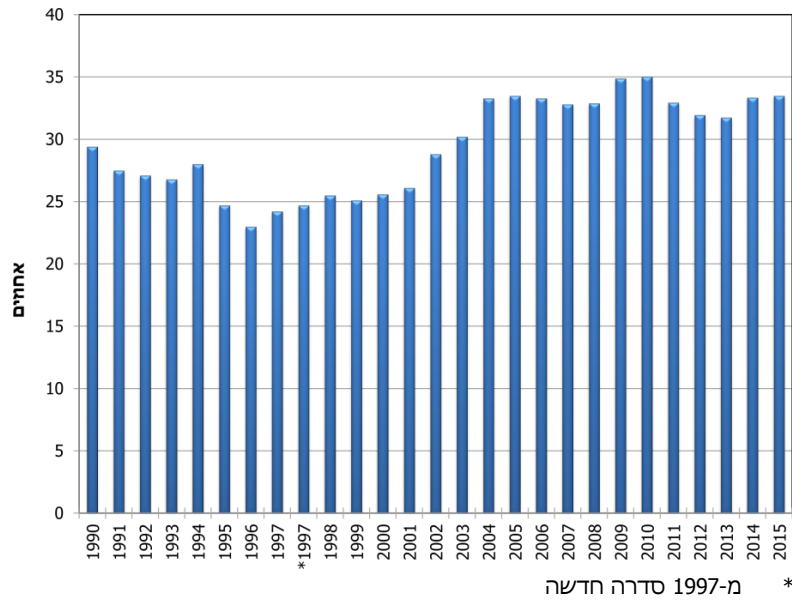
[נתוני התרשים מופיעים בנספח בסוף קובץ זה](#)

תרשים 13: תחולת עוני בקרב ילדים, לפני תשלומי העברה ומיסים ישירים ולאחריהם (אחוזים), (ללא מזרח ירושלים) 1990-2015



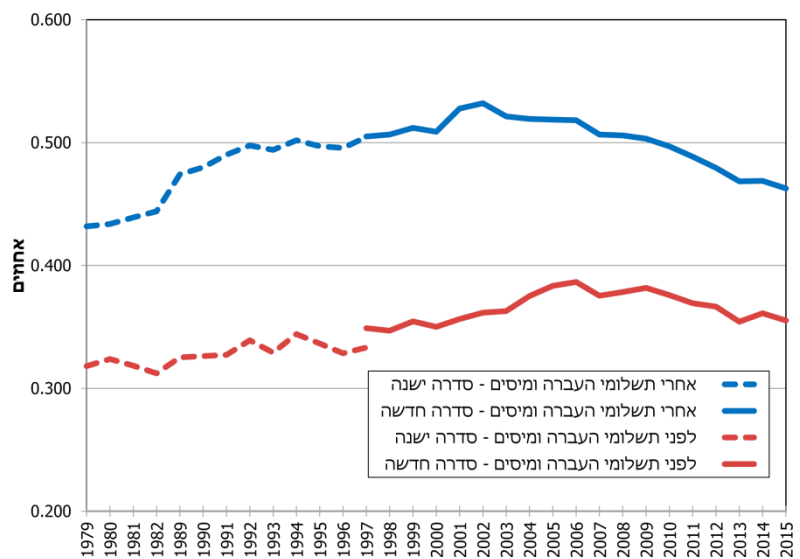
[נתוני התרשים מופיעים בנספח בסוף קובץ זה](#)

תרשים 14: מדד יחס פער ההכנסות בכלל האוכלוסייה (ללא מזרח ירושלים), 1990-2015



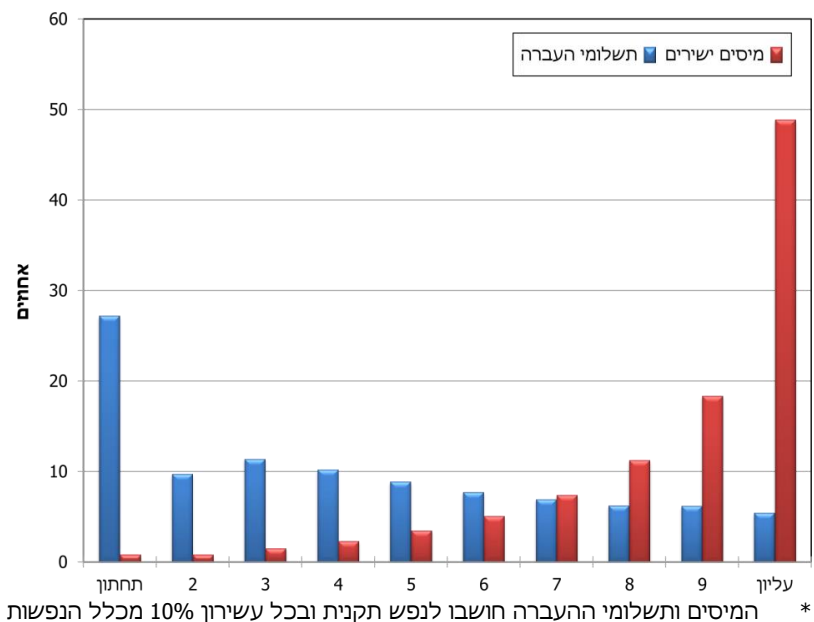
[נתוני התרשים מופיעים בנספח בסוף קובץ זה](#)

תרשים 15: מדד ג'יני לאי-שוויון התחלקות ההכנסות בקרב משפחות, לפני תשלומי העברה ומיסים ישירים ולאחריהם (ללא מזרח ירושלים), 1979-2015



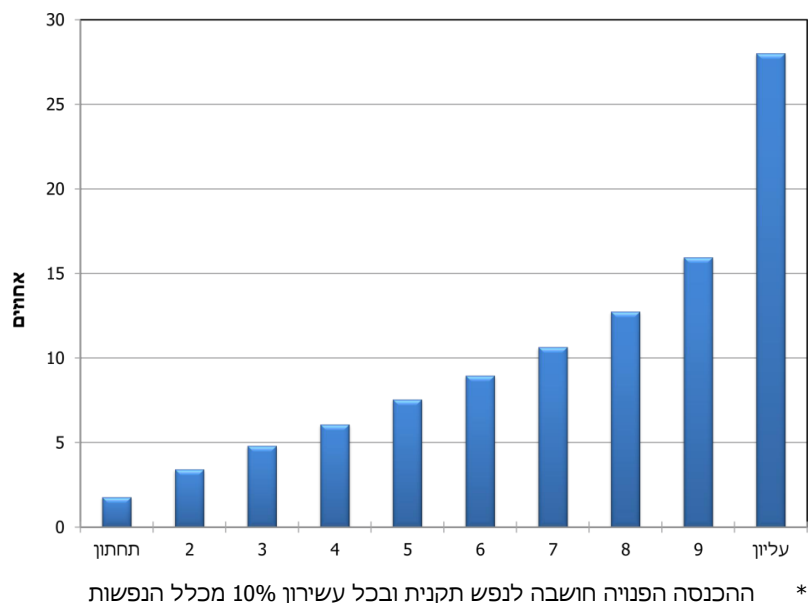
[נתוני התרשים מופיעים בנספח בסוף קובץ זה](#)

תרשים 16: חלקו של כל עשירון בכלל תשלומי ההעברה ובכלל המיסים הישירים*, כלל האוכלוסייה (אחוזים), 2015



[נתוני התרשים מופיעים בנספח בסוף קובץ זה](#)

תרשים 17: חלקו של כל עשירון בכלל ההכנסה הפנויה* (אחוזים), 2015



[נתוני התרשים מופיעים בנספח בסוף קובץ זה](#)

נתוני תרשים 1: המוסד לביטוח לאומי - מקורות ושימושים

מקורות המוסד לביטוח לאומי

- תקבולי גבייה (דמי ביטוח לאומי ודמי ביטוח בריאות): (א) גבייה מן הציבור, (ב) שיפוי האוצר
- תשלומי ממשלה למימון גמלאות לא גבייתיות
- השתתפות הממשלה במימון גמלאות גבייתיות
- ריבית על השקעת עודפים

שימושים של המוסד לביטוח לאומי

- העברת דמי ביטוח בריאות לקופות החולים
 - השקעת עודפי גבייה
 - תשלומי גמלאות:
1. גמלאות גבייתיות (זיקנה ושאיירים, נכות כללית, ילדים, נפגעי עבודה, אבטלה, אמהות, פשיטת רגל ופירוק תאגיד וסיעוד),
 2. גמלאות לא גבייתיות (זיקנה ושאיירים שלא לפי חוק הביטוח הלאומי, הבטחת הכנסה, נידות, מילואים, מזונות, נפגעי איבה ואסירי ציון והרוגי מלכות)

נתוני תרשים 2: תשלומי גמלאות לפי ענפי הביטוח, 2016

הענף	תשלומי גמלאות (אחוזים)
אמהות	9.4
אבטלה	4.2
שירות מילואים	1.5
סיעוד	7.8
זיקנה ושאיירים	39.8
הבטחת הכנסה	3.0
נכות כללית	19.1
נפגעי עבודה	7.0
ילדים	8.1

התשלומים אינם כוללים הוצאות מינהל

נתוני תרשים 3: תקבולי ענפי הביטוח הלאומי לפי מקור המימון, 2016

הענף	תקבולים (אחוזים)
מימון חוקים והסכמים ע"י האוצר	11.9
ריבית על השקעות ושונות	11.1
גבייה מהציבור	47.5
שיפוי האוצר (עלות העבודה)	3.3
שיפוי האוצר (עלות העבודה)	26.2

נתוני תרשים 4: תשלומי גמלאות כאחז מהתוצר המקומי הגולמי, 1980-2016

שנה	גמלאות לא גבייתיות	גמלאות גבייתיות
1980	1.11	4.98
1985	1.63	5.51
1990	1.32	7.04
1995	1.57	5.66
2000	1.56	6.09
2005	1.39	5.63
2006	1.34	5.53
2007	1.25	5.42
2008	0.79	5.51
2009	0.84	5.82
2010	0.70	5.93
2011	0.64	5.92
2012	1.02	5.57
2013	0.96	5.44
2014	0.95	5.39
2015	0.86	5.37
2016	0.85	5.29

נתוני תרשים 5: גביית דמי ביטוח כאחוז מהתוצר המקומי הגולמי, 1980-2016

שנה	דמי ביטוח בריאות	דמי ביטוח לאומי (כולל שיפוי אוצר)
1980	1.62	5.15
1985	2.12	4.45
1990	1.93	5.28
1995	3.33	4.21
2000	1.92	4.08
2005	1.97	4.05
2006	1.87	3.75
2007	1.87	3.66
2008	1.90	3.64
2009	1.87	3.48
2010	1.86	3.59
2011	1.86	3.61
2012	1.83	3.47
2013	1.79	3.49
2014	1.79	3.53
2015	1.79	3.56
2016	1.79	3.63

נתוני תרשים 6: ההוצאה הציבורית לרווחה כאחוז מהתמ"ג,
מדינות OECD וישראל, *2016

המדינה	אחוזים
מקסיקו	7.5
קוריאה	10.4
צילה	11.2
טורקיה	13.5
לטביה	14.5
איסלנד	15.2
ישראל	15.9
אירלנד	16.1
קנדה	17.2
אסטוניה	17.4
סלובקיה	18.6
אוסטרליה	19.1
ארצות הברית	19.3
צ'כיה	19.4
ניו זילנד	19.7
שווייץ	19.7
פולין	20.2
הונגריה	20.6
OECD	21.0
אנגליה	21.5
לוקסמבורג	21.8
הולנד	22.0
סלובניה	22.8
יפן	23.1
פורטוגל	24.1
ספרד	24.6
נורווגיה	25.1
גרמניה	25.3
יוון	27.0
שוודיה	27.1
אוסטריה	27.8

המדינה	אחוזים
דנמרק	28.7
איטליה	28.9
בלגיה	29.0
פינלנד	30.8
צרפת	31.5

מקור הנתונים: הבינלאומיים - OECD; לישראל - המוסד לביטוח לאומי והלשכה המרכזית לסטטיסטיקה * נתוני קנדה, צ'ילה וניו זילנד - ל-2015, יפן וטורקיה - 2013.

נתוני תרשים 7: התמיכה ציבורית בכסף כאחוז מהתמ"ג, מדינות OECD וישראל, 2016*

המדינה	אחוזים
מקסיקו	2.70
קוריאה	4.00
צ'ילה	4.60
איסלנד	6.40
טורקיה	8.30
ישראל	8.45
אוסטרליה	8.60
קנדה	9.10
ארצות הברית	9.20
ניו זילנד	9.80
אסטוניה	10.30
אנגליה	10.50
שווייץ	10.80
סלובקיה	11.30
נורווגיה	11.40
שוודיה	12.10
צ'כיה	12.30
הולנד	12.40
OECD	12.40
יפן	12.50
אירלנד	13.20

המדינה	אחוזים
פולין	13.60
גרמניה	14.10
דנמרק	14.30
לוקסמבורג	14.40
הונגריה	14.70
סלובניה	16.50
יוון	17.00
ספרד	17.50
פינלנד	18.00
פורטוגל	18.10
צרפת	18.50
אוסטריה	18.70
איטליה	19.10
בלגיה	19.30

מקור הנתונים: הבינלאומיים - OECD; לישראל - המוסד לביטוח לאומי והלשכה המרכזית לסטטיסטיקה * נתוני ה-OECD הם לשנת 2014 (חוץ מנתוני צ'ילה, טורקיה, איסלנד וניו זילנד - ל-2013, מקסיקו ושווייץ ל-2012, יפן ל-2011).

נתוני תרשים 8: התמיכה הציבורית בעין כאחוז מהתמ"ג, מדינות OECD וישראל, 2016*

מדינה	אחוזים
מקסיקו	2.70
קוריאה	4.00
צ'ילה	4.60
איסלנד	6.40
טורקיה	8.30
ישראל	8.45
אוסטרליה	8.60
קנדה	9.10
ארצות הברית	9.20
ניו זילנד	9.80
אסטוניה	10.30
אנגליה	10.50

מדינה	אחוזים
שוויץ	10.80
סלובקיה	11.30
נורווגיה	11.40
שוודיה	12.10
צ'כיה	12.30
הולנד	12.40
OECD	12.40
יפן	12.50
אירלנד	13.20
פולין	13.60
גרמניה	14.10
דנמרק	14.30
לוקסמבורג	14.40
הונגריה	14.70
סלובניה	16.50
יוון	17.00
ספרד	17.50
פינלנד	18.00
פורטוגל	18.10
צרפת	18.50
אוסטריה	18.70
איטליה	19.10
בלגיה	19.30

מקור הנתונים: הבינלאומיים - OECD; לישראל - המוסד לביטוח לאומי והלשכה המרכזית לסטטיסטיקה * נתוני ה-OECD הם לשנת 2014 (חוץ מנתוני צ'כיה, טורקיה, איסלנד וניו זילנד - ל-2013, מקסיקו ושוויץ ל-2012, יפן ל-2011).

נתוני תרשים 9: השינוי הריאלי המצטבר בתשלומי הגמלאות (אחוזים),
2016 לעומת 2002

הגמלה	2013 לעומת 2002
סך כל התשלומים	28.76
זיקנה ושאיירים	54.61
נכות כללית	65.44
נפגעי עבודה	35.92
אמהות	104.71
ילדים	-27.44
אבטלה	-29.16
שירות מילואים	-48.55
הבטחת הכנסה	-51.32
סיעוד ואחר	78.30

נתוני תרשים 10: השינוי במספר המקבלים גמלאות לפי ענפים (אחוזים),
2016-2014

2016	2015	2014	
3.6	3.7	4.1	זיקנה ושאיירים
3.4	2.8	3.2	נכות כללית
-2.9	-0.3	3.6	דמי פגיעה
5.6	4.4	5.0	נכות צמיתה (נפגעי עבודה)
1.1	2.3	2.1	מענק לידה
2.0	2.9	5.2	דמי לידה
1.8	1.9	1.8	משפחות המקבלות קצבאות ילדים
-4.2	-3.7	3.5	אבטלה
-7.5	-4.5	-1.3	הבטחת הכנסה
2.1	0.8	2.0	סיעוד

נתוני תרשים 11: שיעור האבטלה ושיעור המקבלים דמי אבטלה
בכלל המובטלים, 2016-2001

שנה	שיעור הבלתי מועסקים המקבלים דמי אבטלה	שיעור האבטלה
2001	32.9	11.7
2002	27.2	12.8
2003	18.5	13.4
2004	15.5	12.9
2005	17.6	11.2
2006	17.4	10.5
2007	17.3	9.1
2008	19.6	7.6
2009	23.2	9.4
2010	20.7	8.3
2011	23.5	7.0
2012	25.0	6.9
2013	30.4	6.2
2014	32.4	5.9
2015	34.4	5.3
2016	35.0	4.8

**נתוני תרשים 12: תחולת עוני בקרב משפחות, לפני תשלומי העברה ומיסים
ישירים ולאחריהם (אחוזים) (ללא מזרח ירושלים), 1979-2015**

לפני תשלומי העברה ומיסים		אחרי תשלומי העברה ומיסים		שנה
סדרה חדשה	סדרה ישנה	סדרה חדשה	סדרה ישנה	
	17.2		27.9	1979
	15.7		28.1	1980
	15.7		28.8	1981
	10.8		29.8	1982
	12.8		33	1989
	14.3		34.3	1990
	14.9		35.1	1991
	17.2		34.7	1992
	16.7		34.6	1993
	18.0		34.2	1994
	16.8		33.7	1995
	16.0		34.3	1996
17.5	16.2	31.6	34.3	1997
17.4		32.3		1998
17.8		31.9		1999
17.6		32.2		2000
17.7		33.7		2001
17.7		33.5		2002
19.2		33.5		2003
20.3		33.4		2004
20.3		33.3		2005
20.2		32.7		2006
19.5		31.7		2007
19.6		31.8		2008
20.0		32.7		2009
19.3		32.0		2010
19.3		32.2		2011
18.6		29.6		2012
17.9		28.0		2013
17.9		28.3		2014
18.1		28.3		2015

**נתוני תרשים 13: תחולת עוני בקרב ילדים, לפני תשלומי העברה ומיסים
ישירים ולאחריהם (אחוזים), 1990-2015 (ללא מזרח ירושלים)**

לפני תשלומי העברה ומיסים		אחרי תשלומי העברה ומיסים		שנה
סדרה ישנה	סדרה חדשה	סדרה ישנה	סדרה חדשה	
	22.3		31.4	1990
	19.4		30.9	1991
	21.3		31.9	1992
	22.1		33	1993
	22.8		34.5	1994
	23.2		35.2	1995
	21.4		33.4	1996
22.0	21.8	33.3	35.3	1997
21.8		34.9		1998
24.9		35.3		1999
25.2		35.7		2000
26.9		38.5		2001
28.1		38.3		2002
29.4		39.1		2003
32.5		39.8		2004
33.8		39.7		2005
34.6		40.3		2006
33.2		38.2		2007
32.5		38.6		2008
34.4		40.1		2009
33.6		38.7		2010
33.4		39.7		2011
31.3		36.7		2012
28.4		33.3		2013
28.5		32.7		2014
27.6		32.3		2015

נתוני תרשים 14: מדד יחס פער ההכנסות בכלל האוכלוסייה
(ללא מזרח ירושלים), 1990-2015

שנה	מדד
1990	29.4
1991	27.5
1992	27.1
1993	26.8
1994	28.0
1995	24.7
1996	23.0
1997	24.2
*1997	24.7
1998	25.5
1999	25.1
2000	25.6
2001	26.1
2002	28.8
2003	30.2
2004	33.3
2005	33.5
2006	33.3
2007	32.8
2008	32.9
2009	34.9
2010	35.0
2011	33.0
2012	31.9
2013	31.8
2014	33.3
2015	33.5

* מ-1997 סדרה חדשה

נתוני תרשים 15: מדד ג'יני לאי-שוויון התחלקות ההכנסות בקרב משפחות, לפני תשלומי העברה ומיסים ישירים ולאחריהם (ללא מזרח ירושלים), 2015-1979

לפני תשלומי העברה ומיסים		אחרי תשלומי העברה ומיסים		שנה
סדרה חדשה	סדרה ישנה	סדרה חדשה	סדרה ישנה	
	0.3181		0.4318	1979
	0.3239		0.4337	1980
	0.3185		0.4390	1981
	0.3122		0.4441	1982
	0.3252		0.4741	1989
	0.3263		0.4799	1990
	0.3272		0.4901	1991
	0.3391		0.4977	1992
	0.3290		0.4940	1993
	0.3441		0.5019	1994
	0.3365		0.4971	1995
	0.3285		0.4956	1996
0.3490	0.3332	0.5050	0.5045	1997
0.3469		0.5065		1998
0.3545		0.5120		1999
0.3500		0.5088		2000
0.3564		0.5277		2001
0.3616		0.5320		2002
0.3629		0.5213		2003
0.3752		0.5193		2004
0.3834		0.5187		2005
0.3865		0.5182		2006
0.3754		0.5066		2007
0.3784		0.5058		2008
0.3817		0.5032		2009
0.3759		0.4970		2010
0.3693		0.4885		2011
0.3665		0.4794		2012
0.3543		0.4685		2013
0.3611		0.4688		2014
0.3552		0.4627		2015

נתוני תרשים 16: חלקו של כל עשירון בכלל תשלומי ההעברה ובכלל המיסים הישירים*, כלל האוכלוסייה (אחוזים), 2015

מיסים ישירים	תשלומי העברה	
0.8	27.2	תחתון
0.8	9.7	2
1.5	11.4	3
2.3	10.2	4
3.5	8.9	5
5.1	7.7	6
7.4	6.9	7
11.3	6.3	8
18.4	6.2	9
48.9	5.4	עליון

* המיסים ותשלומי ההעברה חושבו לנפש תקנית ובכל עשירון 10% מכלל הנפשות

נתוני תרשים 17: חלקו של כל עשירון בכלל ההכנסה הפנויה* (אחוזים),
2015

עשירון	אחוזים
תחתון	1.8
2	3.4
3	4.8
4	6.1
5	7.6
6	9.0
7	10.6
8	12.8
9	16.0
עליון	28.0

* ההכנסה הפנויה חושבה לנפש תקנית ובכל עשירון 10% מכלל הנפשות

