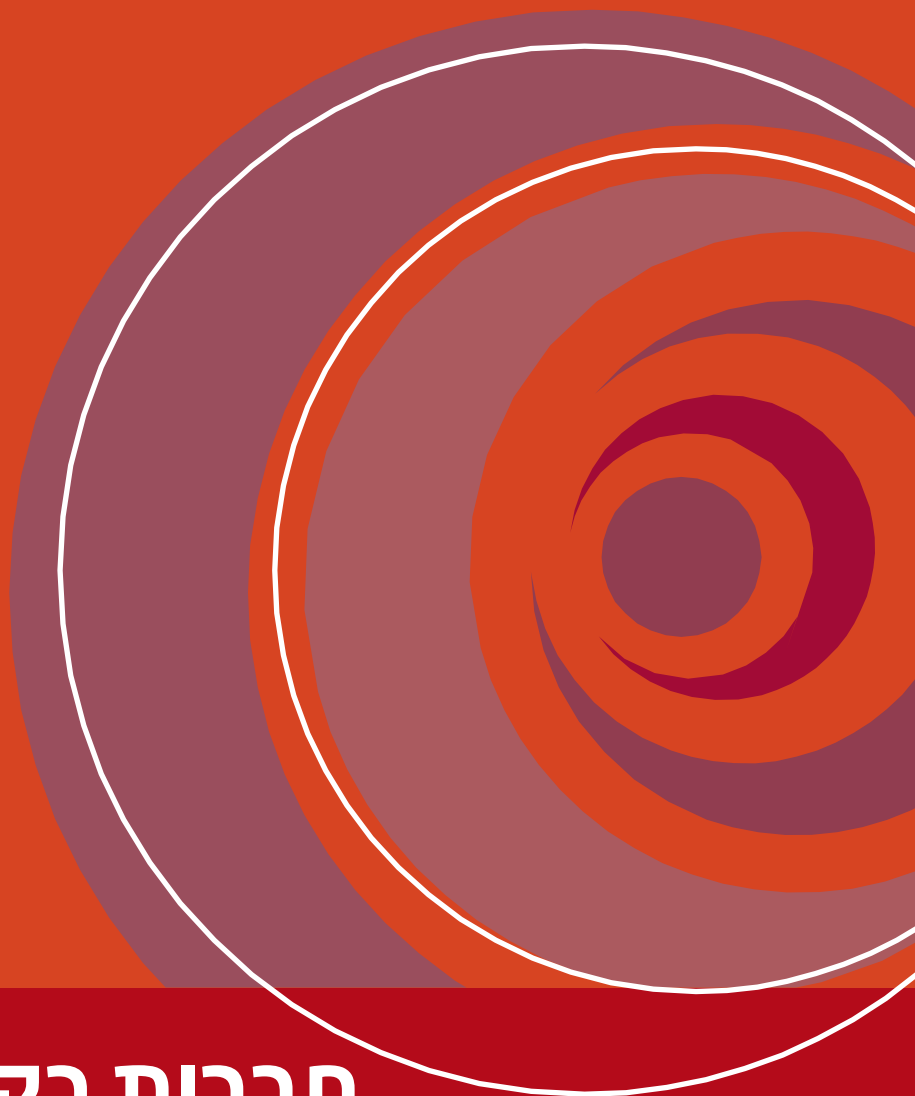




המוסד לביטוח לאומי
מינהל המחקר והתכנון



חברות בקופת חולים 2025

ניר בר זוסמן

סקרים תקופתיים 326
אדר התשפ"ו, מרץ 2026



המוסד לביטוח לאומי
מינהל המחקר והתכנון

חברות בקופת חולים 2025

ניר בר זוסמן

326 סקרים תקופתיים
ירושלים, אדר התשפ"ו, מרץ 2026

פתח דבר

מינהל המחקר והתכנון בביטוח לאומי מתכבד להביא לציבור פרסום נוסף המוקדש להצגת נתונים על חברות בקופות החולים. הפרסום מציג נתונים סטטיסטיים על חברות בקופות החולים השונות בשנת 2025 והשינויים שחלו בשנה זו בפילוח לפי מאפייני דמוגרפיה ותעסוקה ולפי יישובים. כמו כן נבחנו המגמות ארוכות הטווח. הנתונים המוצגים בפרסום מתבססים על קובץ הבריאות המנוהל בידי ביטוח לאומי באגף הביטוח והבריאות שבמינהל הביטוח והגבייה וחטיבת יישומי בריאות במינהל תמ"מ (תקשוב ומערכות מידע). קובץ הבריאות הוא מקור הרישום המוסמך של חברות בקופות החולים של כלל תושבי ישראל והוא משמש לחישוב השיעור לחלוקת כספי הבריאות לקופות החולים השונות.

לצורך פרסום זה הוצלבו נתוני קובץ הבריאות הכוללים את נתוני החברות בקופות החולים, נתונים על מין, כתובת וגיל, עם נתונים נוספים, בייחוד נתוני התעסוקה המנהליים המצויים בביטוח לאומי הכוללים מידע על הכנסות ומעמד בעבודה - זאת כדי להציג תמונה רחבה המשקפת נאמנה את מצב הדמוגרפיה והתעסוקה של חברי קופות החולים השונות.

תודה לתמר שמרלינג, מנהלת אגף הביטוח והבריאות שבמינהל הביטוח והגבייה וחטיבת יישומי בריאות במינהל תמ"מ (תקשוב ומערכות מידע), על ניהול קובץ הבריאות, ולנירה עמיר ממינהל המחקר והתכנון על העיצוב והתאמת המסמך לפרסום. תודה גם למיה עורב-הטל על העריכה הלשונית.



צבי כהן

מ"מ סמנכ"ל המחקר והתכנון

תמצית

פרסום זה מציג נתונים סטטיסטיים על חברות בקופות החולים בשנת 2025 - השינויים שחלו בחברות בקופות החולים והתפלגות המבוטחים לפי משתני דמוגרפיה וכלכלה שונים ולפי יישובים. הנתונים מבוססים על קובץ הבריאות המנוהל בידי ביטוח לאומי והמשמש מקור הרישום הבלבדי של כלל תושבי ישראל החברים בקופות החולים.

בסוף שנת 2025 היו מבוטחים בקופות החולים כ-9.8 מיליון איש – גידול של 1.2% לעומת השנה הקודמת. 50.6% בהם היו מבוטחים בקופת חולים כללית, 27.7% בקופת חולים מכבי, 14.2% בקופת חולים מאוחדת ו-7.5% בקופת חולים לאומית. בסך הכל גדל מספר המבוטחים ב-117.1 אלף מבוטחים לעומת שנת 2024. 315,465 מבוטחים חדשים נרשמו ב-2025 באחת מקופות החולים. 44.7% בהם נרשמו בקופת חולים כללית, שיעור הנמוך ממשקלה של הקופה בכלל המבוטחים, לעומת 32% שהצטרפו למכבי ו-15.7% שהצטרפו למאוחדת – שיעורים הגבוהים ממשקלן של הקופות בכלל המבוטחים. השאר (7.6%) נרשמו לקופת חולים לאומית.

228,513 מבוטחים (2.3% מסך המבוטחים) עברו במהלך 2025 לקופה אחרת – עלייה של כ-25% במספר המעברים לעומת 2024 (183,093). בעקבות המעברים מספרם של החברים בקופת חולים כללית קטן ב-10,533 ומספר החברים בקופת חולים לאומית קטן ב-1,336. מנגד, מספר החברים בקופת חולים מאוחדת גדל ב-687 ומספר החברים במכבי גדל ב-11,182.

מבחינת מאפייני ההכנסה, נמצא כי בקופת החולים מכבי מבוטחת האוכלוסייה בעלת ההכנסה הגבוהה ביותר, ואילו בלאומית האוכלוסייה בעלת הכנסה נמוכה יותר.

הנתונים לפי צורת יישוב מעידים על הבדלים ניכרים בהתפלגות המבוטחים בין היישובים השונים. ביישובים הקטנים חלקה של הכללית גבוה בהשוואה לחלקה ביישובים גדולים יותר, ואילו בערים הגדולות (חוץ מירושלים) חלקה של קופת החולים מכבי גבוה – כ-33%-41%, לעומת כ-4%-28% – חלקה ביישובים הקטנים.

תוכן העניינים

1.....	מבוא
1.....	עקרונות החוק
1.....	תפקיד הביטוח הלאומי
1.....	ניהול קובץ בריאות
2.....	מבוטח
2.....	קופות חולים
2.....	קבוצות גיל
2.....	מעמד בעבודה
3.....	יישובים
3.....	פריפריה
4.....	סטודנטים
4.....	מקבלי גמלאות
4.....	שנים וחודשים
4.....	תקופות העיבודים
5.....	ממצאים
5.....	מאפייני המבוטחים
5.....	מבוטחים לפי קופת חולים, 2000-2025
6.....	מבוטחים לפי גיל ומין
7.....	הסיבות לשינויים בהתפלגות המבוטחים
7.....	מבוטחים חדשים
8.....	מבוטחים כתוצאה מריבוי טבעי
8.....	מעברים בין קופות החולים לפי מין וגיל
11.....	הכנסות של שכירים לעומת עצמאים
12.....	קבוצות הכנסה לפי מעמד בעבודה (שכירים או עצמאים)
12.....	הכנסות לפי גיל, מין ומעמד בעבודה
13.....	חברות בקופת חולים לפי יישוב
14.....	חלקן של קופות החולים בכספי ביטוח הבריאות
17.....	לוחות

לוחות

- לוח 1: האוכלוסייה המבוטחת לפי קופת חולים, 2000-2025
- לוח 2: כלל האוכלוסייה לפי חברות בקופת חולים ולפי גיל ומין, נובמבר 2024
- לוח 3: כלל האוכלוסייה לפי חברות בקופת חולים ולפי גיל ומין, נובמבר 2025
- לוח 4: מספר הילדים לפי קופת חולים וגיל, נובמבר 2025
- לוח 5: מספר המבוטחים החדשים לפי קופת חולים ולפי גיל, דצמבר 2024-נובמבר 2025
- לוח 6: מספר המבוטחים החדשים כתוצאה מלידות, פטירות וריבוי טבעי לפי קופת חולים, 2024-2025
- לוח 7: מספר העולים החדשים שהתווספו לקובץ הבריאות לפי קופת חולים, גיל ומין, 2024
- לוח 8: מספר העולים החדשים שהתווספו לקובץ הבריאות לפי קופת חולים, גיל ומין, 2025
- לוח 9: מספר מבוטחי קופות החולים השוהים בחו"ל יותר משנתיים לפי גיל, 2024
- לוח 10: מספר מבוטחי קופות החולים השוהים בחו"ל יותר משנתיים לפי גיל, 2025
- לוח 11: מספר מבוטחי קופות החולים השוהים בחו"ל יותר משנתיים לפי משך שהייה בחו"ל ומין, נובמבר 2025
- לוח 12: התושבים שאינם אזרחים לפי גיל וקופת חולים, נובמבר 2024 ונובמבר 2025
- לוח 13: מספר המבוטחים שעברו מקופה לקופה לפי מועד המעבר, 2025
- לוח 14: מספר המבוטחים שעברו מקופה לקופה לפי מין, 2025
- לוח 15: מספר המבוטחים שעברו מקופה לקופה לפי גיל, 2025
- לוח 16: מספר המבוטחים שעברו מקופה לקופה ביישובים שבהם יותר מ-100,000 תושבים, 2025
- לוח 17: אחוז המבוטחים שעברו מקופה לקופה ביישובים שבהם יותר מ-100,000 תושבים, 2025
- לוח 18: תושבים ולא תושבים השוהים בחו"ל ושנקבעה להם "תקופת היעדרות", לפי גיל ומין, דצמבר 2025
- לוח 19: מבוטחים החייבים ב"תקופת המתנה" לפי קופת חולים ולפי גיל ומין, דצמבר 2025
- לוח 20: מספר הזוגות וילדיהם הרשומים בקופות החולים שונות, נובמבר 2024 ונובמבר 2025
- לוח 21: סטודנטים באוניברסיטאות ובמוסדות להשכלה גבוהה לפי קופת חולים ולפי גיל ומין, 2025
- לוח 22: מקבלי קצבת זקנה ושאיירים לפי קופת חולים ולפי גיל ומין, 2025
- לוח 23: מקבלי קצבת נכות כללית לפי קופת חולים ולפי גיל ומין, 2025
- לוח 24: מקבלי גמלה להבטחת הכנסה לפי קופת חולים ולפי גיל ומין, 2025
- לוח 25: מקבלי דמי אבטלה לפי קופת חולים ולפי קבוצת גיל ומין, 2025
- לוח 26: מקבלי גמלת סיעוד לפי קופת חולים ולפי קבוצת גיל ומין, 2025
- לוח 27: מבוטחים הזכאים להנחות מתשלומים בעבור שירותי בריאות, לפי קבוצת אוכלוסייה, קופת חולים וגיל, דצמבר 2025
- לוח 28: מבוטחים שכירים לפי קופת חולים ולפי קבוצת שכר, דצמבר 2025
- לוח 29: מבוטחים עצמאים לפי קופת חולים ולפי קבוצת שכר, דצמבר 2025
- לוח 30: הכנסה ממוצעת של חברי קופות החולים לפי גיל (ש"ח), יוני 2025
- לוח 31: הכנסה ממוצעת של חברי קופות החולים לפי גיל ומין (ש"ח), יוני 2025
- לוח 32: הכנסה ממוצעת של חברי קופות החולים לפי גיל ומעמד בעבודה (ש"ח), יוני 2025
- לוח 33: חברות בקופות החולים לפי צורת יישוב ולפי יישוב, דצמבר 2025
- לוח 34: חברות בקופות החולים לפי מועצה אזורית, דצמבר 2025
- לוח 35: חברות בקופות החולים לפי מחוז ונפה, דצמבר 2025
- לוח 36: מבוטחים תושבי הפריפריה לפי גיל ומין, נובמבר 2025
- לוח 37: מבוטחים שאינם תושבי הפריפריה לפי גיל ומין, נובמבר 2025
- לוח 38: מספר המבוטחים המשוקלל לפי קופת חולים ולפי מועד החישוב, 2025

מבוא

בפרסום זה מוצגים נתונים על חברי קופות החולים כפי שמגדיר אותם חוק ביטוח בריאות ממלכתי. כידוע, על-פי החוק כל תושב ישראל מבטוח בביטוח בריאות, ולכן יש לנהל באופן שוטף את קובץ המבוטחים בביטוח הבריאות – תפקיד שהוטל על הביטוח הלאומי.

עקרונות החוק

חוק ביטוח בריאות ממלכתי (התשנ"ד-1994), שהתקבל בכנסת ביוני 1994 ונכנס לתוקפו ב-1 בינואר 1995, הנהיג שינויים מרחיקי לכת במערכת הבריאות בישראל¹: נקבע ביטוח אוניברסלי לכל תושבי ישראל, הוגדר סל שירותים אחיד לכל התושבים, ניתן חופש מעבר בין קופות החולים, ונקבעה שיטת הקצאה של הכספים המיועדים למימון סל הבריאות בין הקופות.

חוק ביטוח בריאות ממלכתי מגדיר אפוא את תפקידיהם של ארבעה גופים מרכזיים האחראים היום למערכת הבריאות: קופות החולים, משרד הבריאות, משרד האוצר והביטוח הלאומי.

תפקיד הביטוח הלאומי

חוק ביטוח בריאות ממלכתי מטיל על הביטוח הלאומי תפקידים רבים שהופכים אותו לאחד הגופים המרכזיים האחראים להפעלתו. הביטוח הלאומי אחראי על גביית דמי ביטוח בריאות, חלוקת כספי הבריאות לקופות החולים וניהול קובץ המבוטחים.

ניהול קובץ בריאות

קובץ ביטוח הבריאות מבוסס בעיקרו על קובץ מס מקביל הישן, שפיתח הביטוח הלאומי בשנת 1990 לצורך חישוב מפתח החלוקה של כספי המס המקביל לקופות החולים, הקובץ הוא הרישום היחיד והמוסמך של כל תושבי ישראל לפי קופות החולים והוא המקור הבלבדי לחלוקתם של כל כספי הבריאות לקופות השונות על-פי שיטת הקפיטציה. שיטה זו, המעוגנת בחוק, משמשת לקביעת חלקה היחסי של כל קופה בתקציב כלל קופות החולים. חלק זה נקבע על-פי הגיל, המין ויישוב המגורים של כל המבוטחים בכל אחת מהקופות.

העדכון השוטף של קובץ הבריאות נעשה על-פי טופסי ההצהרה של המבוטחים החדשים (עולים חדשים, בוגרים בני 18-18.5 וחייילים משוחררים), טופסי המעבר בין קופות החולים ושינויי הדמוגרפיה (לידות ופטירות) המתקבלים ממרשם האוכלוסין. עם זאת, יש קבוצות שאינן רשומות בקופה כלשהי: חיילים בסדיר או בקבע (המקבלים שירותי בריאות במסגרת הצבא); אסירים בכלא יותר משנה (המקבלים שירותי בריאות משירות בתי הסוהר); ועולים חדשים ותושבים אחרים (כגון בעלי דרכון זר) המתמהמהים זמן רב ברישום לקופת חולים.

¹ לשינויי החקיקה בשנים 2015-2025 ראו נספח 1.

הגדרות

מבוטח

מבוטח הוא כל מי שמוגדר **תושב** לעניין חוק הביטוח הלאומי וזכאי ככזה לשירותי בריאות לפי חוק ביטוח בריאות ממלכתי. מאחר שהמושג תושב ישראל אינו מוגדר בחוק הביטוח הלאומי, קביעת התושבות מבוססת על הפסיקה הענפה בנושא זה. לפי החוק כל תושב שמלאו לו 18 שנים חייב להירשם באחת מארבע קופות החולים ולרשום בה את ילדיו הקטינים, ובלבד שלא יירשמו ביותר מקופת חולים אחת.

קופות חולים

ארבע קופות החולים הוכרו עד כה בידי שר הבריאות, לפי התנאים שהוגדרו בחוק: קופת חולים הכללית, קופת חולים לאומית, קופת חולים מאוחדת וקופת חולים מכבי.

קבוצות גיל

התפלגות המבוטחים לפי גיל מוצגת בדרך כלל על-פי קבוצות הגיל שהוגדרו בתקנות ביטוח בריאות ממלכתי (הקצאה לקופות חולים) לצורך חישוב השיעור לחלוקת כספי הבריאות על פי שיטת הקפיטציה:

- עד שנה;
- משנה עד 5;
- יותר מ-5 עד 15;
- יותר מ-15 עד 25;
- יותר מ-25 עד 35;
- יותר מ-35 עד 45;
- יותר מ-45 עד 55;
- יותר מ-55 עד 65;
- יותר מ-65 עד 75;
- יותר מ-75 עד 85;
- יותר מ-85.

מעמד בעבודה

- **שכירים:** מי שמקבלים שכר ממעסיקיהם הרשומים במס הכנסה ובמוסד לביטוח לאומי והמדווחים על התשלום מדי חודש, לרבות חברי קיבוצים ומושבים שיתופיים. עצמאים העובדים גם כשכירים מוגדרים גם הם שכירים.
- **עצמאים:** מי שמתנהל על שמם תיק שומה במס הכנסה והם משלמים את דמי הביטוח בעבור עצמם. בקבוצה זו נכללו רק מי שהיו עצמאים במהלך השנה; מי שעבדו גם כשכירים במהלך מוגדרים שכירים.
- **עובדים במשק בית ואחרים:** עובדים במשק בית ומבוטחים שאין להם הכנסה מעבודה כשכירים או כעצמאים.

שכר

השכר ברוטו לחודש, לרבות כל התשלומים ברוטו ששולמו לעובד שכיר במשך החודש²: לשכירים ועצמאים – הכנסות מעבודה בלבד (לא מקצבאות).

הכנסה של עצמאי

ההכנסה על-פי השומה האחרונה שהתקבלה מרשות המיסים. אם בעבור שנה מסוימת טרם התקבלה השומה הסופית, השומה האחרונה שבידי הביטוח הלאומי מקודמת לשנה השוטפת בשיעור הגידול במדד המחירים לצרכן. ההכנסה בקובצי הביטוח הלאומי היא ההכנסה ה"גולמית", כלומר כל ההכנסה, גם אם אינה חייבת בדמי ביטוח.

שכר ממוצע לחודש עבודה

התוצאה המתקבלת מחלוקתם של סכומי השכר ששולמו לשכירים במספר חודשי העבודה שעבדו בשנת המס המדווחת.

שכר מינימום ושכר ממוצע ב-2025

ב-2025 שכר מינימום – 5,880.02 ש"ח לחודש עבודה בחודשים ינואר-מרץ, 6,247.67 ש"ח מחודש אפריל ואילך. שכר ממוצע – 13,316 ש"ח לחודש עבודה על פי סעיף 2 לחוק הביטוח הלאומי.

יישובים

הגדרות היישובים ומיונם נעשו על-פי ההגדרות של הלמ"ס בסוף שנת 2025. בלוחות מוצגים נתונים על היישובים שבהם יותר מ-2,000 נפש, על מועצות אזוריות ועל מחוזות ונפות. הנתונים נוגעים למקום המגורים של המבוטחים על-פי הרישום במרשם התושבים.

פריפריה

בשנת 2008 פיתח הלמ"ס את **מדד הפריפריאליות של רשויות מקומיות בישראל**. ערך המדד מתקבל כממוצע של שני מרכיבים: **הנגישות הפוטנציאלית** – שקלול בין קרבת הרשות המקומית לכל הרשויות המקומיות בארץ לבין גודל האוכלוסייה שלו **ומידת הקרבה לגבול מחוז תל אביב** – כך שככל שהרשות המקומית קרובה יותר היא מקבלת ערך גבוה יותר.

² התשלומים כוללים מרכיבים כגון שכר יסוד, תוספות שונות, תשלום עבור שעות נוספות, תשלומים בעבור החזקת רכב ודמי הבראה. השכר ברוטו אינו כולל הוצאות נלוות שהמעסיק מפריש לקרנות (כגון קרנות פנסיה או קופות גמל), לביטוח הלאומי, למס מעסיקים וכדומה.

על-פי הנוסחה לחלוקת כספי ביטוח הבריאות בין קופות החולים, מוינו הרשויות המקומיות ל-10 אשכולות לפי מידת הפריפריאליות של כל אחת מהן³. **תושב פריפריה** הוא מי שמתגורר באחד היישובים שבארבעת האשכולות התחתונים (פירוט היישובים בנספח 2).

סטודנטים⁴

תלמידים שנרשמו לשנת הלימודים 2024-2025 באוניברסיטאות או במוסדות להשכלה גבוהה שדווחו לביטוח הלאומי לצורך קביעת מעמד ביטוחי עבורם.

מקבלי גמלאות⁵

מקבלי קצבאות אזרח ותיק ושאיירים (לרבות מקבלי השלמת הכנסה), גמלת סיעוד, קצבת נכות כללית, גמלה להבטחת הכנסה ודמי אבטלה. הנתונים נוגעים למקבלי הגמלאות בלבד ולא למקבלי הטבות בגין קצבה. הנתון הוא ממוצע חודשי של מקבלי הגמלה בשנה הנסקרת.

שנים וחודשים

רוב הנתונים בפרסום זה הופקו בעת חישוב השיעור לחלוקת כספי הבריאות. כאמור בתקנות ביטוח בריאות ממלכתי (הקצאה לקופות חולים), הביטוח הלאומי מסתמך על הנתונים המצויים בידיו עד ליום השלושים שלפני המועד לחישוב השיעור. לפיכך, נתונים של שנה מסוימת הם הנתונים לחודשים שמדצמבר בשנה הקודמת עד נובמבר (לדוגמה, שנת 2025 מתחילה בפרסום זה ב-1 בדצמבר 2024 ומסתיימת ב-30 בנובמבר 2025).

תקופות העיבודים

מאחר שמקורות המידע לפרסום זה מעודכנים לתאריכים שונים, העיבודים הסטטיסטיים מתבססים על שתי תקופות שונות: מספר חברי קופות החולים, התפלגותם והשינויים שחלו בקובץ הבריאות מעודכנים לסוף 2025, ונתוני השכר וההכנסה מעודכנים לאמצע 2025, בשל פיגור בדיווח ובקבלת הנתונים מעצמאים.

³ הלשכה המרכזית לסטטיסטיקה, **מדד פריפריאליות של רשויות מקומיות 2004**. ירושלים, 2008. הפרסום משנת 2008 הוא המחייב על פי תקנות הביטוח הלאומי לצורך הגדרת יישוב בפריפריה בשיטת הקפיטציה. לפירוט נוסף אודות המדד ראו בפרסום.

⁴ נתונים על קבוצה זו מופיעים בלוחות שבחלקו השני של הפרסום.

ממצאים

מאפייני המבוטחים

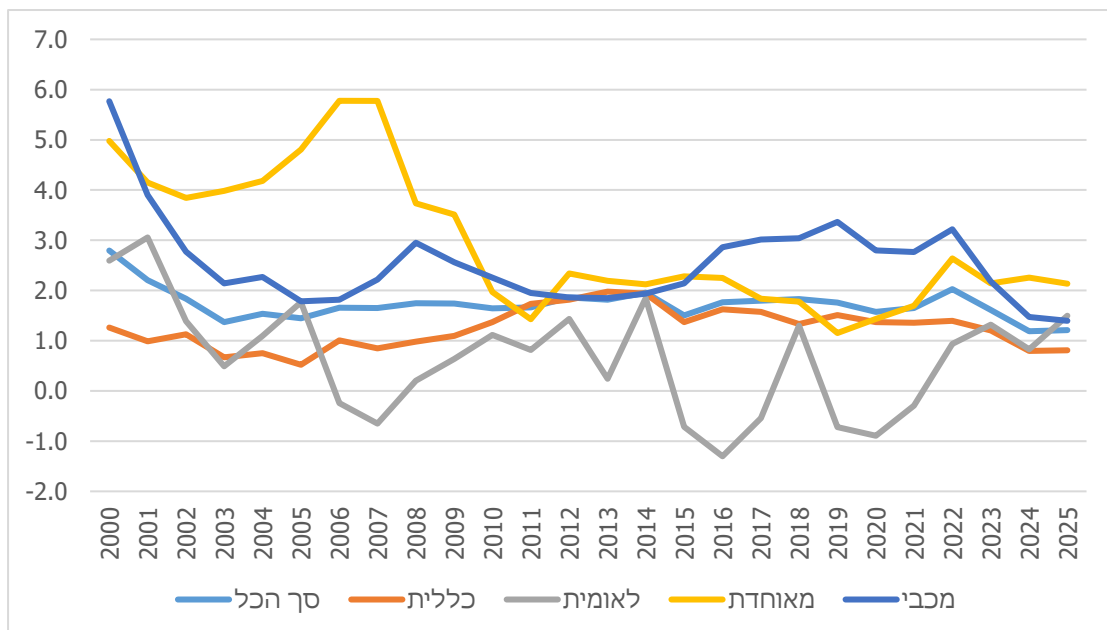
בסוף 2025 הגיע מספר תושבי ישראל המבוטחים על-פי חוק ביטוח בריאות ממלכתי לכ-9.8 מיליון נפשות. 50.6% בהם היו מבוטחים בקופת חולים כללית, 27.7% בקופת חולים מכבי, 14.2% בקופת חולים מאוחדת ו-7.5% בקופת חולים לאומית.

מבוטחים לפי קופת חולים, 2000-2025

מספר המבוטחים בנובמבר 2025 היה גבוה בכ-117 אלף נפשות לעומת נובמבר 2024 – גידול של 1.2%, הנמוך במעט משיעור הגידול בשנים הקודמות (תרשים 1). מסוף 1995, עם הפעלת חוק ביטוח בריאות ממלכתי, ועד סוף 2025, גדל מספר המבוטחים ב-4.2 מיליון נפש, רובם כתוצאה מהריבוי הטבעי של האוכלוסייה בישראל. עם זאת, שיעור הגידול במספר המבוטחים אינו אחיד בין הקופות. בהתפתחות מספר המבוטחים לפי קופה בולטת במיוחד הירידה במספר המבוטחים של קופת חולים לאומית, שמספר מבוטחיה קטן כמה פעמים במהלך העשור האחרון. בגידול במספר המבוטחים בולטת מכבי: שיעור הגידול השנתי של מבוטחיה ב-2016-2023 היה הגבוה בכל הקופות. ב-2024-2025 שיעור הגידול הגבוה ביותר היה של קופת החולים מאוחדת.

כדי להשוות את התפתחות האוכלוסייה המבוטחת לאורך זמן, מוצגת בלוח 5¹ התפלגות המבוטחים בין קופות החולים בשנים 2000-2025 בחודש נובמבר בכל שנה.

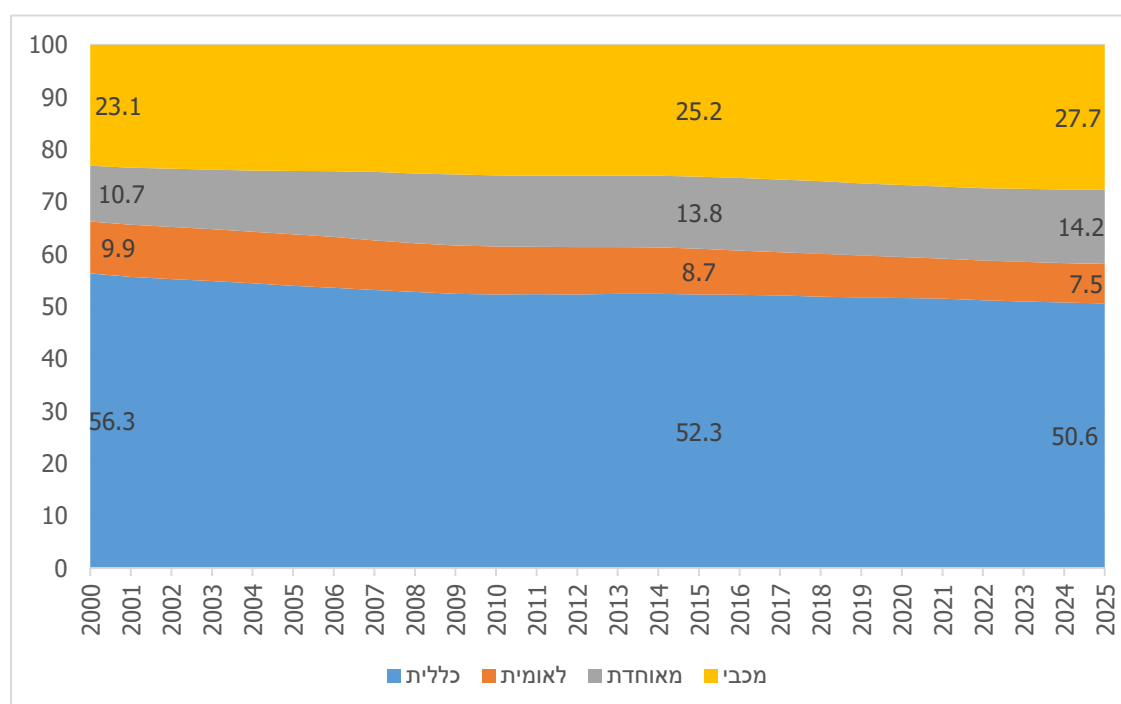
תרשים 1: השינוי במספר המבוטחים לפי קופת החולים, נובמבר לעומת נובמבר שנה קודמת (אחוזים), 2000-2025



⁵ לוחות 1-38 מופיעים בחלקו השני של הפרסום.

חלקם של המבוטחים בקופת החולים מכבי הוסיף לגדול ועלה מ-27.6% בשנת 2024 ל-27.7% ב-2025. חלקה של מאוחדת עלה מ-14.1% ל-14.2%. חלקה של קופת החולים לאומית עלה מ-7.5% ל-7.6%. מנגד, חלקם של המבוטחים בכללית ירד באותה תקופה מ-50.8% ל-50.6% מכלל המבוטחים. מהתפלגות המבוטחים לפי קופת חולים בעשור האחרון (2015-2025) עולה כי חלקה של כללית קטן מ-52.3% בשנת 2015 ל-50.6% בשנת 2025, ירידה של 1.7 נקודות אחוז (תרשים 2). לעומתה, חלקן של קופות החולים מאוחדת ומכבי גדל מ-13.8% ו-25.2% בשנת 2015 ל-14.2% ו-27.7% בשנת 2025 בהתאמה. חלקה היחסי של קופת החולים לאומית קטן מ-8.7% בשנת 2014 ל-7.6% בשנת 2025. בתרשים 2 מסומנים ערכי התפלגות המבוטחים לפי קופות חולים בשנים 2000, 2015 ו-2025.

תרשים 2: התפלגות המבוטחים לפי קופת חולים (אחוזים), 2025-2000



מבוטחים לפי גיל ומין

בלוחות 2-3 מוצגים חברי קופות החולים לפי קבוצות גיל ולפי מין בסוף השנים 2024 ו-2025. כדי לבחון את ההתפלגות לפי גיל, חושב חלקם של המבוטחים בכל קופה בכל קבוצת גיל והתפלגות המבוטחים לפי קבוצת גיל בשנת 2025 (לוח א).

קופת חולים כללית היא הוותיקה ביותר מבין הקופות, ולכן מאופיינת בשיעור גבוה למדי של מבוטחים בני 65 ויותר, המהווים כ-14% מכלל המבוטחים בקופה. חלקה בקבוצת גיל זו גבוה מחלקה בכלל האוכלוסייה – כ-55% לעומת כ-51% בהתאמה. קבוצת גיל זו מאופיינת בשיעור מעברים נמוך בין הקופות החולים לעומת קבוצות גיל אחרות. בגילי הביניים (35-65) בולט חלקה של קופת חולים מכבי – כ-31% מכלל המבוטחים בקבוצת הגיל, המהווים כ-35% מכלל המבוטחים בקופה. בקופת חולים מאוחדת בולט חלקם של המבוטחים

הצעירים (בני 0-15): הם מהווים כ-32% ממבוטחיה, וחלקם בכלל המבוטחים בקבוצת גיל זו הוא כ-16%, יותר מחלקה היחסי בכלל האוכלוסייה.

לוח א': התפלגות המבוטחים לפי קבוצת גיל (אחוזים), נובמבר 2025

קבוצת גיל	סך הכל	כללית	לאומית	מאוחדת	מכבי
-----------	--------	-------	--------	--------	------

חלקם של מבוטחי קופות החולים בסך כל המבוטחים לפי קבוצת גיל

סך הכל	100.0	50.6	7.5	14.2	27.7
15-0	100.0	51.0	8.2	16.4	24.4
35-15	100.0	48.6	7.9	15.8	27.7
65-35	100.0	50.2	6.9	12.4	30.5
65+	100.0	54.6	7.1	10.7	27.6

מבוטחי קופות החולים לפי קבוצת גיל

סך הכול	100.0	100.0	100.0	100.0	100.0
15-0	27.9	28.2	30.5	32.2	24.6
35-15	27.3	26.2	28.5	30.3	27.4
65-35	31.4	31.2	28.5	27.5	34.7
65+	13.4	14.4	12.5	10.0	13.3

הסיבות לשינויים בהתפלגות המבוטחים

כמה גורמים משפיעים על הגידול במספר החברים המבוטחים, על התפלגות החברים בין הקופות ועל התחלקות כספי הבריאות בין קופות החולים: מבוטחים חדשים⁶ (לוח 5), הכוללים הן מבוטחים שנוספו כתוצאה מריבוי טבעי – לידות ופטירות (לוח 6) והן כתוצאה מהגירה – עולים חדשים (לוחות 7-8) ותושבי ישראל השוהים בחו"ל יותר משנתיים⁷ (לוחות 9-10); רישום מבוטחים בעלי דרכון זר ("דרכוניסטים"⁸, לוח 12); מעברים מקופה לקופה (לוחות 13-17).

מבוטחים חדשים

בשנת 2025, נרשמו 315,465 מבוטחים חדשים בקופות החולים. לוח 5 מציג את התפלגות המבוטחים החדשים לפי גיל וקופה ב-2025, וממנו עולה כי 44.7% מכלל המבוטחים החדשים נרשמו בקופת חולים כללית, 32% במכבי, 15.7% במאוחדת 7.6% בלאומית. משקלם של המבוטחים החדשים במכבי ומאוחדת גדול מחלקן של הקופות בכלל המבוטחים ומנגד משקלם של המבוטחים החדשים בקופת החולים כללית קטן מחלקה בכלל המבוטחים.

⁶ על-פי חוק ביטוח בריאות ממלכתי: יילודים; עולים חדשים; תושבים חוזרים; חיילים משוחררים, במשך שישה חודשים מיום השחרור; מי שמלאו להם 18 שנים – שישה חודשים מהיום שמלאו להם 18; תושבים שלא נרשמו בקופות חולים.
⁷ על-פי תקנות ביטוח הבריאות הממלכתי (הקצאה לקופות חולים), תושבי ישראל השוהים בחו"ל יותר משנתיים רצופות ובתקופה זו נעדרים מהארץ 90 יום לפחות בכל שנה, לא יובאו בחשבון בחישוב הקפיטציה.
⁸ על-פי חוק ביטוח בריאות ממלכתי, כל תושב ישראל זכאי לשירותי בריאות, ומכאן שגם תושבים שאינם אזרחים מבוטחים על-פי החוק.

מבוטחים כתוצאה מריבוי טבעי

לוח 6 מציג את ההתפתחות במספר המבוטחים כתוצאה של לידות ופטירות והריבוי הטבעי (הריבוי הנובע מההפרש בין הלידות לפטירות) בכל קופת חולים בשנים 2024-2025, ולוח ב' מציג את עיקרי הממצאים. ב-2025 תועדו בקרב כל קופות החולים 186,740 לידות ו-50,804 פטירות. התפלגות הפטירות לפי קופה מראה כי משקלן גבוה במיוחד בקופת חולים כללית, בשל ההבדלים בשיעור הקשישים בין הקופות: כ-57% מבני 75 ויותר מבוטחים בכללית, כאמור יותר מגודלה היחסי של קבוצת גיל זו באוכלוסייה הכללית.

הריבוי הטבעי עלה בין 2024 ל-2025 מ-13.2 ל-13.9 ל-1,000 נפשות בהתאמה. עלייה זו נובעת מירידה במספר הפטירות (5.3 לעומת 5.2 ל-1,000 נפשות) ועלייה במספר הלידות (18.6 לעומת 19.1 ל-1,000 נפשות). בשל המשקל השונה של תרומת הלידות והפטירות למספר המבוטחים בין הקופות, יש הבדלים ניכרים בגידול שמקורו בריבוי הטבעי. כך לדוגמה, בכללית הגידול במספר המבוטחים שמקורו בגידול טבעי היה נמוך מן השיעור בכלל האוכלוסייה ובמיוחד גבוה באופן יחסי.

לוח ב': לידות, פטירות וגידול במספר המבוטחים שמקורו בגידול טבעי, לפי קופת חולים, 2025

מכבי	מאוחדת	לאומית	כללית	סך הכל	
25.1	17.8	8.7	48.4	100.0	לידות (אחוזים)
22.1	9.2	7.2	61.5	100.0	פטירות (אחוזים)
13.1	20.6	17.1	11.9	13.9	גידול טבעי (מספר ל-1,000 נפשות)

מעברים בין קופות החולים לפי מין וגיל

על-פי חוק ביטוח בריאות ממלכתי, מבוטח רשאי לבטל את חברותו בקופת החולים שבה הוא רשום ולהירשם לקופה אחרת לפי בחירתו. ניתן לבצע עד שני מעברים בין קופות חולים בתקופה של 12 חודשים. עד 2009 נקבעו ארבעה מועדים למעבר (1 בינואר, 1 באפריל, 1 ביולי ו-1 באוקטובר), וביולי 2009 נקבעו שישה מועדים (1 בינואר, 1 במארס, 1 במאי, 1 ביולי, 1 בספטמבר ו-1 בנובמבר). בינואר 2010 נקבע ההסדר הנוכחי.

מועדי המעבר מבוצעים מדי שנה כדלקמן:

- ב-1 בינואר נכנסות לתוקף הודעות למעבר שנמסרו מ-16 בספטמבר עד 15 בנובמבר של השנה הקודמת;
- ב-1 במארס - הודעות שנמסרו מ-16 בנובמבר של השנה הקודמת עד 15 בינואר של השנה הנוכחית;
- ב-1 במאי - הודעות שנמסרו מ-16 בינואר עד 15 במארס;
- ב-1 ביולי - הודעות שנמסרו מ-16 במארס עד 15 במאי;
- ב-1 בספטמבר - הודעות שנמסרו מ-16 במאי עד 15 ביולי;
- ב-1 בנובמבר - הודעות שנמסרו מ-16 ביולי עד 15 בספטמבר.

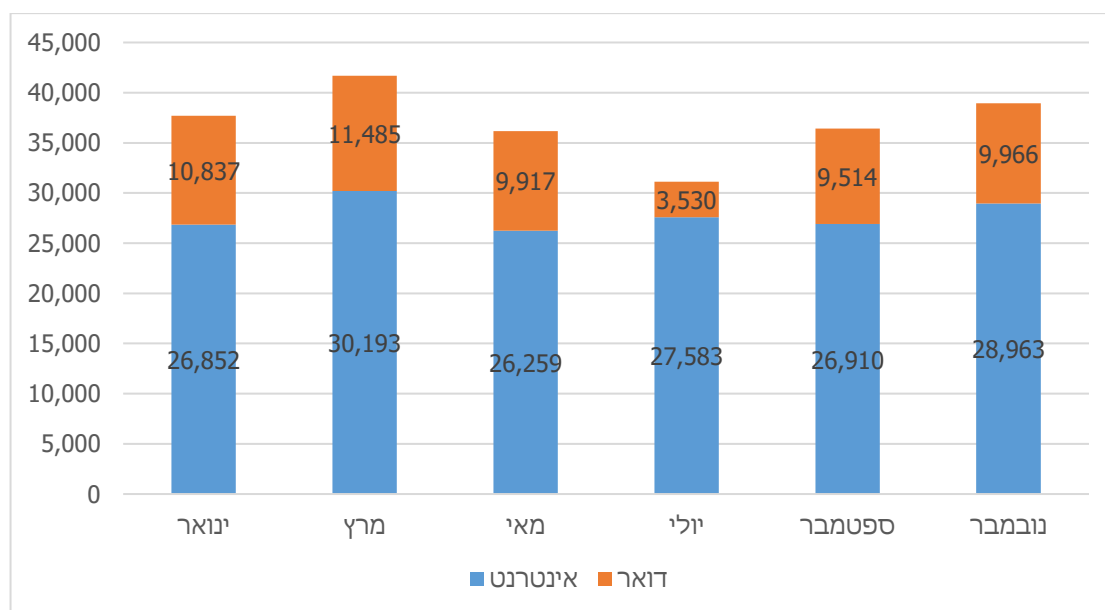
ב-2025 עברו לקופה אחרת 2.3% (228,513 איש) מכלל המבוטחים הרשומים בקופות בסוף שנת 2024 לעומת 1.9% (183,513 איש) ב-2024. לוחות 13-15 מפרטים את מספרי העוברים לפי קופה, מועדי מעבר,

מין וקבוצת גיל. היקף המעברים ב-2024 קטן ביחס לממוצע בשנים 2020-2023 – 213,581 מעברים. אחת הסיבות האפשריות לירידה זו היא הקפאת המעברים בתחילת שנת 2024 בעקבות מלחמת חרבות ברזל⁹.

מן הנתונים על מספר העוזבים והמצטרפים בכל מועד בין השנים 2015-2025 אפשר להבחין בירידה קלה בהיקף המעברים בשנים 2022-2024 לעומת מגמת העלייה בעשור הקודם (תרשים 4).

תרשים 3 מציג את המעברים שנעשו ב-2025 באמצעות הדואר ובאמצעות האינטרנט לפי מועד המעבר¹⁰. אפשר לראות התפלגות מעברים יציבה יחסית לדפוסי המעברים בשנת 2024, שבה הוקפאו מעברים בין קופות חולים בחלק מחודשי השנה. כ-73% מסך המעברים ב-2025 נעשו באינטרנט (תרשים 3), עלייה לעומת שיעורם ב-2024. חלקן של בקשות המעבר באמצעות האינטרנט מכלל הבקשות נמצא במגמת עלייה מתמדת מאז שהאפשרות הושקה בשנת 2012 (תרשים 4). בשנה הראשונה שבה התאפשר המעבר באינטרנט, כרבע מהמעברים בוצעו בשיטה זו, וב-2025 כאמור כ-73% עלייה של כ-46 נקודות האחוז ב-14 שנים. לצד זאת, מבוטחים רבים מעדיפים לבצע את המעבר באמצעות הדואר.

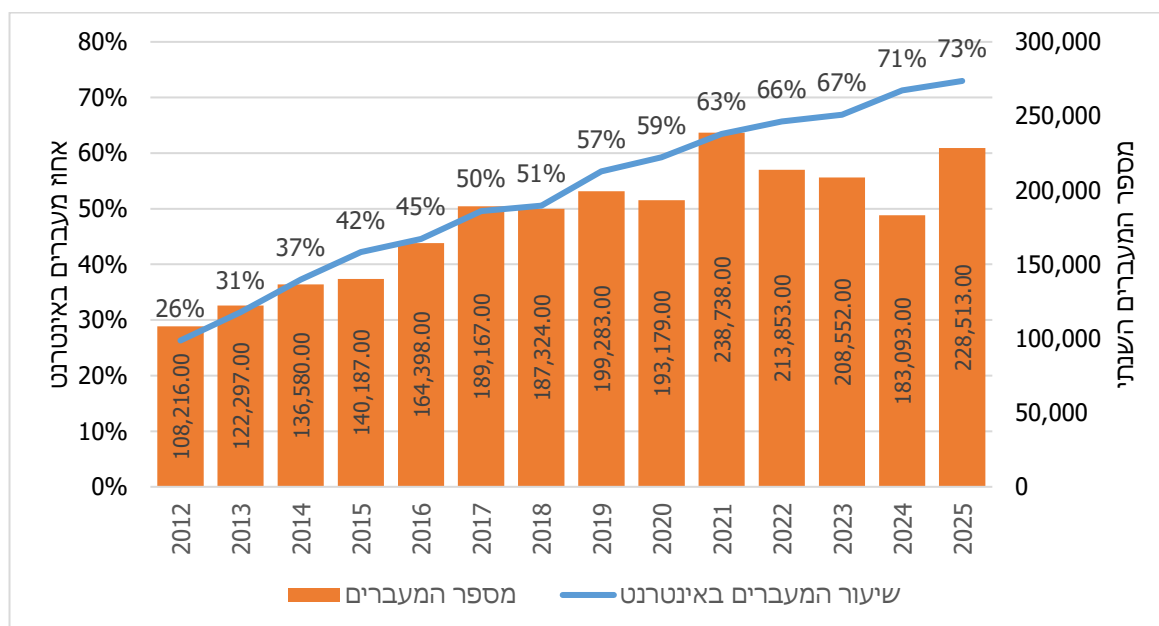
תרשים 3: המעברים באמצעות הדואר ובאמצעות האינטרנט, 2025



⁹ ראו נספח 1.

¹⁰ רישומים ומעברים בין הקופות נעשים במקומות שונים כגון דואר, ביטוח לאומי או משרד הקליטה ובאינטרנט.

תרשים 4: מספר המעברים ושיעור המעברים באינטרנט בכלל המעברים (אחוזים), 2012-2025

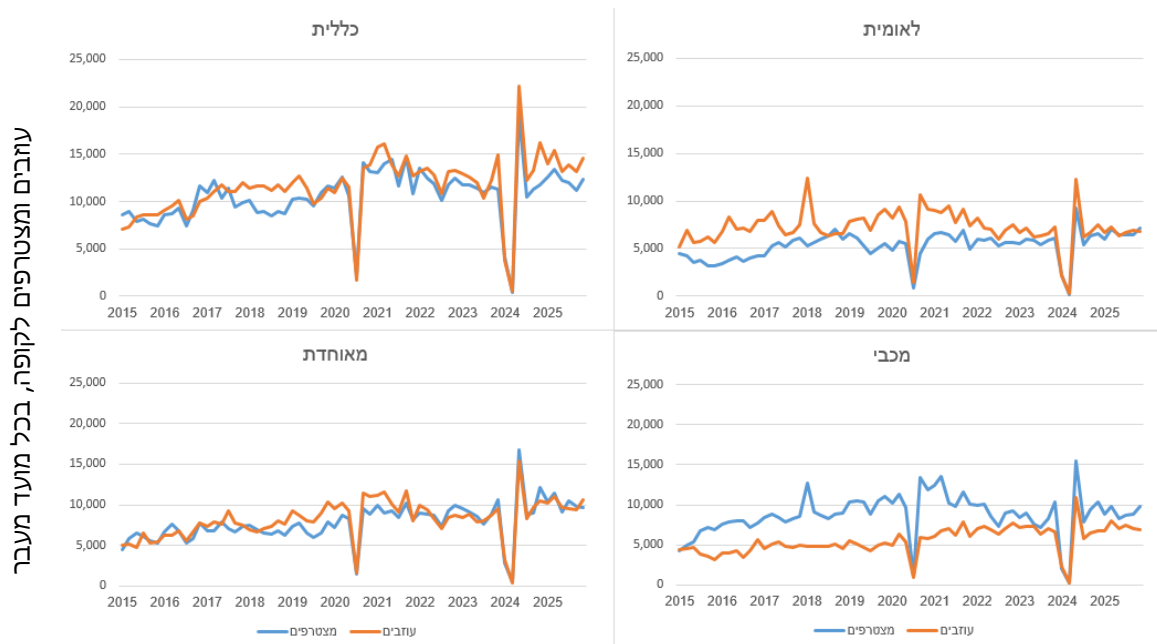


בדומה לשנים קודמות, גם בשנת 2025 היו הבדלים ניכרים בין קופות החולים במספר המצטרפים ומספר העוזבים. קופת החולים מכבי גדלה בשיעור הגדול ביותר מבין קופות החולים (לוח ג'). מגמות המעבר בשנת 2025 דומות למגמות השנים האחרונות (תרשים 5). בעוד שבמהלך השנים, ובייחוד מ-2015, מספר המעברים נטו במכבי חיובי (המצטרפים בניכוי העוזבים), לאומית הפסידה מבוטחים כמעט בכל מועד מעבר, והכללית ומאוחדת נעו בין מאזן שלילי לבין חיובי. בשל גודלה ההתחלתי של קופת החולים כללית, שיעור העוזבים ממנה ואליה לאורך התקופה מכלל המבוטחים נמוך בהשוואה לקופות החולים האחרות.

לוח ג': מעברים בין קופות החולים, 2024-2025

קופת חולים	מספר המצטרפים מקופות אחרות	מספר העוזבים	מספר המעברים נטו	מעברים נטו כאחוז מסך המבוטחים
2024				
סך הכל	183,093	183,093	0	
כללית	57,393	68,203	-10,810	-0.2
לאומית	30,097	35,057	-4,960	-0.7
מאוחדת	50,072	47,378	2,694	0.2
מכבי	45,531	32,455	13,076	0.5
2025				
סך הכל	228,513	228,513	0	
כללית	73,683	84,216	-10,533	-0.2
לאומית	39,395	40,731	-1,336	-0.2
מאוחדת	61,039	60,352	687	0.1
מכבי	54,396	43,214	11,182	0.4

תרשים 5: מעברים בין קופות החולים – עוזבים לעומת מצטרפים, 2015-2025



לוח ד': שיעור העוברים לקופת חולים אחרת לפי קבוצת גיל (אחוזים), 2025

קבוצת גיל	סך הכל	כללית	לאומית	מאוחדת	מכבי
סך הכל	2.3	1.7	5.5	4.3	1.6
15-0	3.5	2.3	8.0	5.9	2.7
35-15	3.1	2.4	6.7	5.2	2.0
65-35	1.5	1.2	3.5	2.8	0.9
65+	0.4	0.3	1.2	0.9	0.3

שיעור המעברים גבוה בקרב קבוצות הגיל הצעירות יורד ככל שהגיל עולה (לוח ד'). מכלל המבוטחים עד גיל 35 כ-3% עברו קופת חולים¹¹, לעומת כחצי אחוז בלבד מכלל המבוגרים הקשישים, כך שזכות המעבר מנוצלת בידי הצעירים יותר מאשר בידי המבוגרים (לוח 15).

הכנסות של שכירים לעומת עצמאים

נתוני שכר והכנסה מכל המקורות הזמינים לביטוח לאומי מוצלבים עם קובץ בריאות, כך שאפשר לאפיין את מבוטחי קופות החולים לפי מעמדם בעבודה והכנסתם הממוצעת, בשילוב של גיל ומין. מאחר שנתוני השכר מגיעים כאמור בפיגור של עד שנה, בניתוח שלהלן שולבו נתוני הכנסה מעבודה לאמצע 2025 עם המידע על המבוטחים בסוף 2025.

¹¹ מעבר של ילדים עד גיל 18 נעשה באמצעות הוריהם.

קבוצות הכנסה לפי מעמד בעבודה (שכירים או עצמאים)

בלוחות 28-29 מוצגת התפלגות ההכנסות של מבוטחי קופות החולים בני יותר מ-15 לפי מעמדם בעבודה – שכירים או עצמאים ב-2025. הממצאים העיקריים מוצגים להלן בלוחות ה'ו' ומהם עולה כי חלקם של השכירים בכללית בכלל השכירים גבוה מחלקם של העצמאים בקופה זו בכלל העצמאים ואילו במאוחדת ומכבי התופעה הפוכה.

לוח ה: המבוטחים לפי קופת חולים ומעמד בעבודה (אחוזים), 2025

מכבי	מאוחדת	לאומית	כללית	סך הכל	מעמד בעבודה
30.7	12.6	7.0	49.7	100.0	שכירים
33.2	13.2	7.0	46.6	100.0	עצמאים
25.6	14.0	7.7	52.7	100.0	אחר

התפלגות לפי קבוצת הכנסה מראה, כי בעלי ההכנסות הגבוהות רשומים בקופת החולים מכבי. לדוגמה, בשנת 2025 כ-18% מן המבוטחים במכבי היו בעלי הכנסה מעבודה הגבוהה כפליים או יותר מן השכר הממוצע, לעומת כ-8% מן המבוטחים בלאומית, כ-12% מן המבוטחים במאוחדת וכ-14% מן המבוטחים בקופת חולים כללית.

לוח ו: מבוטחים (שכירים ועצמאים) לפי קופת חולים וקבוצת שכר (אחוזים), 2025

מכבי	מאוחדת	לאומית	כללית	סך הכל	קבוצת שכר
100.0	100.0	100.0	100.0	100.0	סך הכל
23.6	31.8	32.2	27.5	27.1	עד שכר מינימום
17.6	20.3	21.8	19.9	19.4	משכר מינימום עד 75% השכר הממוצע
13.6	13.6	14.5	14.3	14.0	מ-75% עד השכר הממוצע
27.0	23.4	23.0	26.0	25.8	משכר ממוצע עד פעמיים השכר הממוצע
18.2	10.9	8.5	12.3	13.7	פעמיים שכר ממוצע ויותר

הכנסות לפי גיל, מין ומעמד בעבודה

בלוחות 30-32 מוצגת ההכנסה הממוצעת ב-2025 של חברי הקופות בגילים 15 ויותר לפי קבוצת גיל, מין ומעמד בעבודה (שכירים או עצמאים). בחישוב זה לא נכללת אוכלוסייה שאינה עובדת.

לוח ז: הכנסה ממוצעת של חברי קופות החולים (ש"ח), 2025

קופת החולים	ממוצע לחודש עבודה
סך הכל	14,853.3
כללית	14,179.1
לאומית	12,106.8
מאוחדת	13,261.9
מכבי	17,190.4

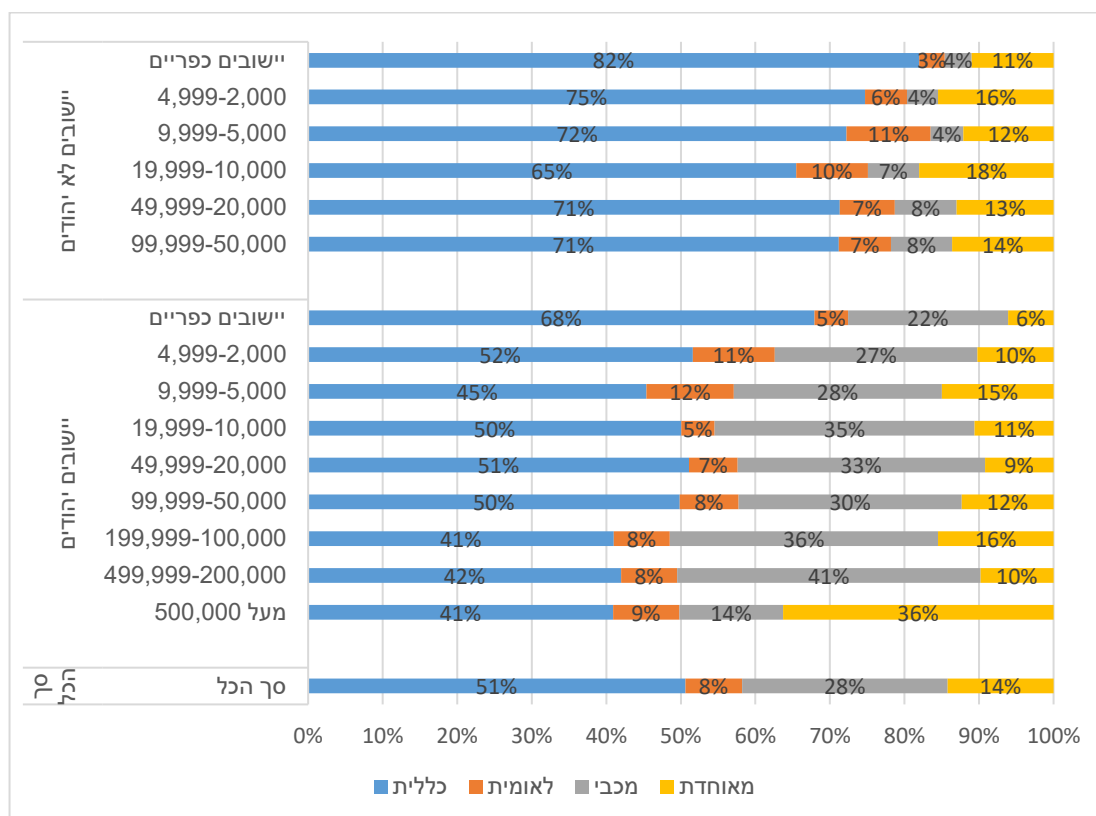
בקופת חולים מכבי מבטחת האוכלוסייה בעלת ההכנסה הממוצעת הגבוהה ביותר ואילו בלאומית – בעלת ההכנסה הנמוכה ביותר (לוח ז'). כך למשל, ההכנסה הממוצעת לחודש עבודה של חברת מכבי גבוהה בכ-42% מההכנסה הממוצעת של חברת לאומית ובכ-21% מההכנסה של חברת הכללית.

חברות בקופת חולים לפי יישוב

אל קובץ הבריאות מועתקים ממרשם התושבים פרטים על מקום המגורים והם משמשים בסיס לחישובי הקפיטציה ולעיבודים סטטיסטיים לפי יישוב. בלוחות 33-35 מוצגת התפלגות כלל האוכלוסייה המבטחת בסוף 2025 בקופת החולים השונות לפי צורת יישוב, מועצה אזורית, מחוז ונפה. הנתונים לפי גודל יישוב (לוח 33) מעידים על הבדלים ניכרים בין היישובים בהתפלגות המבוטחים לפי קופת החולים ועיקריהם מוצגים בתרשים 6.

מהנתונים המוצגים בתרשים עולה כי חלקה של קופת חולים כללית ביישובים הלא יהודים גדול בהרבה מחלקה ביישובים היהודים, כ-70% לעומת כ-47% בהתאמה. פער זה בולט במיוחד ביישובים שבהם 4,999-2,000 תושבים, שבהם הפער הוא כ-75% לעומת כ-52% בהתאמה. בנוסף, אפשר לראות כי ביישובים הקטנים (היהודיים והלא-יהודיים) חלקה של קופת החולים כללית גבוה בהשוואה לחלקה ביישובים גדולים יותר.

תרשים 6: התפלגות המבוטחים לפי קופת החולים לפי גודל יישוב, יישובים לא-יהודיים לעומת יישובים יהודיים (אחוזים) 2025



חלקן של קופות החולים בכספי ביטוח הבריאות

כזכור, חוק ביטוח בריאות ממלכתי קובע, כי הכספים המיועדים למימון סל הבריאות (דמי ביטוח בריאות ותקציבי המדינה) מועברים לקופות החולים במישרין על ידי הביטוח הלאומי.

עקרון חלוקת הכספים לקופות החולים מתבסס על **שיטת הקפיטציה**, כלומר על מספר המבוטחים המשוקלל בכל אחת מהקופות. תיקון תקנות ביטוח בריאות ממלכתי (הקצאה לקופות החולים) מ-1.11.2010 קובע שבחישוב מספר המבוטחים יינתן משקל לגיל, מין ומקום מגורים (במקום לגיל בלבד). יצוין שב-1 בפברואר 2017 תוקנו המשקלות.

לוח ח: משקלות לצורך חישוב קפיטציה (מ-1 בפברואר 2017)

משקלות מ-1.2.2017				גיל המבוטח
תושב פריפריה		לא תושב פריפריה		
זכר	נקבה	זכר	נקבה	
1.90	1.44	1.85	1.40	עד שנה
0.99	0.80	0.94	0.75	יותר משנה עד 5 שנים
0.46	0.43	0.42	0.39	יותר מ-5 עד 15
0.41	0.48	0.37	0.44	יותר מ-15 עד 25
0.48	0.78	0.43	0.74	יותר מ-25 עד 35
0.63	0.83	0.58	0.79	יותר מ-35 עד 45
1.03	1.18	0.99	1.14	יותר מ-45 עד 55
1.83	1.73	1.78	1.69	יותר מ-55 עד 65
3.14	2.64	3.10	2.60	יותר מ-65 עד 75
4.12	3.40	4.07	3.35	יותר מ-75 עד 85
4.21	3.52	4.17	3.47	יותר מ-85

בלוחות 36-37 מוצגת התפלגות כלל האוכלוסייה המבוטחת בסוף 2025 לפי מקום מגורים – פריפריה או לא פריפריה¹². הממצאים העיקריים מוצגים להלן בלוח ט'.

לוח ט: התפלגות המבוטחים לפי קופת חולים ומקום מגורים (אחוזים), נובמבר 2025

מקום מגורים	סך הכל	כללית	לאומית	מאוחדת	מכבי
סך הכל	100.0	50.7	7.6	14.2	27.5
פריפריה	100.0	66.3	8.8	9.8	15.1
לא פריפריה	100.0	48.0	7.3	15.0	29.7

* ללא תושבים השוהים בחו"ל יותר משנתיים רצופות ובכל אחת מהן שהו בישראל יותר מ-90 יום, או תושבים הנמצאים במעצר או במאסר יותר מ-12 חודשים.

בסוף 2025 66.3% מתושבי הפריפריה היו מבוטחים בכללית לעומת 48% מהתושבים שלא בפריפריה. בדומה, משקלם של המבוטחים במאוחדת ובמכבי בקרב תושבי הפריפריה היה נמוך יותר בהשוואה למשקלם לא בפריפריה.

¹² ראו פרק הגדרות ונספח 2.

לוח 38 מציג את המספר המשוקלל של המבוטחים בכל אחת מקופות החולים במהלך 2025, וממנו עולה כי חלקה של קופת החולים כללית בהקצאת הכספים ירד במוצע לעומת 2024 ב-0.278 נקודות האחו. לעומתה חלקן של מכבי, מאוחדת ולאומית גדל במוצע בין 2024 ל-2025 ב-0.102, 0.162, ו-0.013 נקודות האחו בהתאמה. יש לציין כי במהלך השנים 2024-2025 חלקה של קופת חולים הכללית ירד ואילו חלקה של קופת החולים מכבי עלה ברוב חודשי התקופה. מגמות אלו בחלוקת הכספים משקפות את השינויים בהתפלגות המבוטחים שפורטו לעיל, ובעיקר כתוצאה מהתנועה הטבעית והמעברים בין קופות החולים.

לוח י' שלהלן מציג את חלקן של קופות החולים בכספי ביטוח הבריאות בהשוואה לחלקן בכלל המבוטחים, כפי שחושב בדצמבר 2024 ו-2025. מן הנתונים עולה, כי שיטת הקפיטציה מגדילה את הסכומים המועברים לקופות החולים כללית המאופיינת במבוטחים מבוגרים יותר ובתושבי פריפריה רבים יותר, ומקטינה את הסכומים המועברים לשאר קופות החולים, המאופיינות יותר בחברים צעירים ופחות בתושבי הפריפריה.

לוח י': התפלגות המבוטחים לפי קופת החולים – שיעור רגיל ושיעור משוקלל (אחוזים)

2025-2024

דצמבר 2025		דצמבר 2024		קופה
מספר המבוטחים המשוקלל	סך כל המבוטחים	מספר המבוטחים המשוקלל	סך כל המבוטחים	
100.0	100.0	100.0	100.0	סך הכל
51.7	50.7	52.0	50.9	קופת חולים כללית
7.4	7.6	7.3	7.6	קופת חולים לאומית
12.7	14.2	12.6	14.0	קופת חולים מאוחדת
28.2	27.5	28.0	27.5	קופת חולים מכבי

השוואה בין שיעור הגידול בנפשות המבוטחות לבין שיעור השינוי בנפשות המשוקללות מראה כי במהלך 2025 מספר הנפשות המבוטחות עלה ב-1.1% והמשוקללות ב-1.7%, אך שיעור השינוי היה שונה מקופה לקופה (לוח י'): בכל קופות החולים חל גידול במספר הנפשות המשוקללות כאשר הגידול הקטן ביותר ביחס לשנת 2024 היה בקופת החולים כללית - 1.1% ואחריה לאומית - 1.8%. בקופת החולים מכבי ומאוחדת חל גידול של 2.3% ו-2.6% בהתאמה (לוח י').

לוח יא': השינוי בנפשות המבוטחות ובנפשות המשוקללות לפי קופת חולים (אחוזים) נובמבר 2024 לעומת נובמבר 2025

מכבי	מאוחדת	לאומית	כללית	סך הכל	נפשות
2024					
1.3	2.2	1.0	0.8	1.2	נפשות מבוטחות
2.5	2.8	1.4	1.1	1.7	נפשות משוקללות
2025					
1.2	2.1	1.4	0.7	1.1	נפשות מבוטחות
2.3	2.6	1.8	1.1	1.7	נפשות משוקללות

לוחות

לוח 1: האוכלוסייה המבוטחת לפי קופת חולים, 2000-2025

מכבי	מאוחדת	לאומית	כללית	סך הכל	השנה
מספרים מוחלטים					
1,092,200	506,500	514,200	3,459,700	5,572,600	1995
1,179,200	564,600	556,100	3,473,100	5,773,000	1996
1,251,700	609,600	598,700	3,480,900	5,940,900	1997
1,325,200	631,000	607,300	3,546,100	6,109,600	1998
1,409,600	656,700	625,200	3,590,600	6,282,100	1999
1,490,900	689,400	641,400	3,636,000	6,457,700	2000
1,549,100	718,000	661,000	3,671,800	6,599,900	2001
1,592,000	745,600	670,200	3,713,100	6,720,900	2002
1,626,100	775,300	673,500	3,738,000	6,812,900	2003
1,663,000	807,700	680,900	3,766,000	6,917,600	2004
1,692,700	846,500	692,900	3,785,600	7,017,700	2005
1,723,400	895,400	691,200	3,823,800	7,133,800	2006
1,761,600	947,100	686,700	3,856,200	7,251,600	2007
1,813,600	982,500	688,100	3,894,000	7,378,200	2008
1,860,100	1,017,000	692,500	3,936,800	7,506,400	2009
1,902,100	1,037,000	700,200	3,990,700	7,630,000	2010
1,939,200	1,051,800	705,900	4,059,800	7,756,700	2011
1,975,300	1,076,375	716,040	4,133,410	7,901,125	2012
2,011,774	1,099,975	717,761	4,215,126	8,044,636	2013
2,050,788	1,123,320	731,010	4,296,843	8,201,961	2014
2,094,737	1,148,974	725,804	4,355,775	8,325,290	2015
2,154,720	1,174,822	716,358	4,426,534	8,472,434	2016
2,219,638	1,196,357	712,465	4,496,240	8,624,700	2017
2,287,156	1,217,596	721,729	4,556,063	8,782,544	2018
2,364,193	1,231,631	716,548	4,624,811	8,937,183	2019
2,430,411	1,249,302	710,160	4,688,047	9,077,920	2020
2,497,693	1,270,440	708,058	4,751,616	9,227,807	2021
2,578,053	1,303,943	714,697	4,817,928	9,414,621	2022
2,634,291	1,331,886	724,127	4,875,838	9,566,142	2023
2,673,024	1,361,921	730,126	4,914,743	9,679,814	2024
2,710,338	1,391,017	741,065	4,954,452	9,796,872	2025
אחוזים					
מכבי	מאוחדת	לאומית	כללית	סך הכל	שנה
19.6	9.1	9.2	62.1	100.0	1995
20.4	9.8	9.6	60.2	100.0	1996
21.1	10.3	10.1	58.6	100.0	1997
21.7	10.3	9.9	58.0	100.0	1998
22.4	10.5	10.0	57.2	100.0	1999
23.1	10.7	9.9	56.3	100.0	2000
24.1	12.1	9.9	53.9	100.0	2005
24.6	13.3	9.3	52.8	100.0	2008
24.8	13.5	9.2	52.4	100.0	2009
24.9	13.6	9.2	52.3	100.0	2010
25.0	13.6	9.1	52.3	100.0	2011
25.0	13.6	9.1	52.3	100.0	2012
25.0	13.7	8.9	52.4	100.0	2013
25.0	13.7	8.9	52.4	100.0	2014
25.2	13.8	8.7	52.3	100.0	2015
25.4	13.9	8.5	52.2	100.0	2016
25.7	13.9	8.3	52.1	100.0	2017
26.0	13.9	8.2	51.9	100.0	2018
26.5	13.8	8.0	51.7	100.0	2019
26.8	13.8	7.8	51.6	100.0	2020
27.1	13.8	7.7	51.5	100.0	2021
27.4	13.9	7.6	51.2	100.0	2022
27.5	13.9	7.6	51.0	100.0	2023
27.6	14.1	7.5	50.8	100.0	2024
27.7	14.2	7.6	50.6	100.0	2025

לוח 2: כלל האוכלוסייה לפי חברות בקופת חולים ולפי גיל ומין, נובמבר 2024

מכבי	מאוחדת	לאומית	כללית	סך הכל	גיל
כלל האוכלוסייה					
2,673,024	1,361,922	730,125	4,914,748	9,679,819	סך הכל
46,216	32,620	16,024	90,957	185,817	עד שנה
177,199	124,868	61,275	373,556	736,898	5-1
443,889	283,699	144,045	930,402	1,802,035	15-5
355,838	229,536	112,910	655,526	1,353,810	25-15
373,303	180,410	95,114	633,847	1,282,674	35-25
315,092	137,679	77,926	635,350	1,166,047	45-35
341,752	137,510	69,590	512,128	1,060,980	55-45
273,826	101,198	63,138	378,609	816,771	65-55
199,702	78,631	52,995	377,660	708,988	75-65
109,753	42,169	26,816	229,864	408,602	85-75
36,454	13,602	10,292	96,849	157,197	+85
גברים					
1,307,242	684,710	367,434	2,422,934	4,782,320	סך הכל
23,741	16,857	8,235	46,686	95,519	עד שנה
91,003	64,384	31,433	191,836	378,656	5-1
227,182	145,733	74,042	477,928	924,885	15-5
175,496	115,629	57,108	328,126	676,359	25-15
185,746	93,103	49,984	316,073	644,906	35-25
154,599	68,877	40,157	314,368	578,001	45-35
160,150	68,330	34,256	257,782	520,518	55-45
133,158	50,369	31,082	180,235	394,844	65-55
93,193	37,085	25,443	173,660	329,381	75-65
48,544	18,991	11,908	100,329	179,772	85-75
14,430	5,352	3,786	35,911	59,479	+85
נשים					
1,365,782	677,212	362,691	2,491,814	4,897,499	סך הכל
22,475	15,763	7,789	44,271	90,298	עד שנה
86,196	60,484	29,842	181,720	358,242	5-1
216,707	137,966	70,003	452,474	877,150	15-5
180,342	113,907	55,802	327,400	677,451	25-15
187,557	87,307	45,130	317,774	637,768	35-25
160,493	68,802	37,769	320,982	588,046	45-35
181,602	69,180	35,334	254,346	540,462	55-45
140,668	50,829	32,056	198,374	421,927	65-55
106,509	41,546	27,552	204,000	379,607	75-65
61,209	23,178	14,908	129,535	228,830	85-75
22,024	8,250	6,506	60,938	97,718	+85

לוח 3: כלל האוכלוסייה לפי חברות בקופת חולים ולפי גיל ומין, נובמבר 2025

מכבי	מאוחדת	לאומית	כללית	סך הכל	גיל
כלל האוכלוסייה					
2,710,338	1,391,021	741,066	4,954,452	9,796,877	סך הכל
47,026	33,413	16,857	90,907	188,203	עד שנה
178,596	127,424	62,769	369,066	737,855	5-1
442,365	286,776	146,077	934,768	1,809,986	15-5
360,387	235,202	114,598	666,742	1,376,929	25-15
382,322	186,730	96,544	633,263	1,298,859	35-25
317,960	140,142	79,066	637,070	1,174,238	45-35
336,166	137,413	69,397	528,059	1,071,035	55-45
284,450	104,210	62,892	378,691	830,243	65-55
204,664	79,965	53,763	375,540	713,932	75-65
117,823	45,385	28,636	242,375	434,219	85-75
38,579	14,361	10,467	97,971	161,378	+85
גברים					
1,325,006	699,939	372,297	2,442,011	4,839,253	סך הכל
24,081	17,231	8,613	47,005	96,930	עד שנה
91,825	65,680	32,159	189,633	379,297	5-1
226,395	147,330	74,927	480,216	928,868	15-5
177,442	118,598	57,782	333,119	686,941	25-15
190,025	96,594	50,541	315,932	653,092	35-25
156,725	70,421	40,695	314,789	582,630	45-35
157,453	68,151	34,212	265,611	525,427	55-45
138,013	52,024	30,894	181,143	402,074	65-55
95,635	37,793	25,842	172,262	331,532	75-65
52,168	20,437	12,798	106,172	191,575	85-75
15,244	5,680	3,834	36,129	60,887	+85
נשים					
1,385,332	691,082	368,769	2,512,441	4,957,624	סך הכל
22,945	16,182	8,244	43,902	91,273	עד שנה
86,771	61,744	30,610	179,433	358,558	5-1
215,970	139,446	71,150	454,552	881,118	15-5
182,945	116,604	56,816	333,623	689,988	25-15
192,297	90,136	46,003	317,331	645,767	35-25
161,235	69,721	38,371	322,281	591,608	45-35
178,713	69,262	35,185	262,448	545,608	55-45
146,437	52,186	31,998	197,548	428,169	65-55
109,029	42,172	27,921	203,278	382,400	75-65
65,655	24,948	15,838	136,203	242,644	85-75
23,335	8,681	6,633	61,842	100,491	+85

לוח 4: מספר הילדים לפי קופת חולים וגיל, נובמבר 2025

מכבי	מאוחדת	לאומית	כללית	סך הכל	גיל הילד
791,191	524,780	264,594	1,632,919	3,213,484	סך הכל
46,134	32,761	16,570	89,252	184,717	0
45,581	32,746	15,886	90,093	184,306	1
43,563	31,863	15,874	90,367	181,667	2
43,651	31,471	15,402	92,987	183,511	3
44,485	30,963	15,496	94,452	185,396	4
42,778	29,728	15,027	92,776	180,309	5
43,392	29,853	15,217	95,578	184,040	6
44,291	29,651	15,466	97,228	186,636	7
44,188	28,933	14,962	97,390	185,473	8
44,223	28,873	14,698	96,288	184,082	9
44,210	28,068	14,380	94,055	180,713	10
43,976	28,175	14,191	92,777	179,119	11
43,090	27,310	13,920	89,750	174,070	12
43,606	27,566	13,984	88,901	174,057	13
43,240	27,150	13,696	85,432	169,518	14
44,258	27,127	13,659	84,703	169,747	15
42,987	26,531	13,070	81,700	164,288	16
43,538	26,011	13,096	79,190	161,835	17

לוח 5: מספר המבוטחים החדשים לפי קופת חולים ולפי גיל, דצמבר 2024-נובמבר 2025

מכבי	מאוחדת	לאומית	כללית	סך הכל	גיל
מספרים מוחלטים					
100,889	49,733	23,866	140,977	315,465	סך הכל
46,789	33,320	16,341	90,290	186,740	עד שנה
1,089	914	242	1,239	3,484	5-1
2,472	1,083	354	1,530	5,439	15-5
33,914	10,522	4,722	36,618	85,776	25-15
5,399	1,775	828	4,360	12,362	35-25
3,801	737	544	2,925	8,007	45-35
2,763	514	384	1,943	5,604	55-45
2,117	366	227	1,013	3,723	65-55
1,637	302	157	681	2,777	75-65
724	148	51	301	1,224	85-75
184	52	16	77	329	+85
אחוזים					
בין קופות					
32.0	15.8	7.6	44.7	100.0	סך הכל
25.1	17.8	8.8	48.4	100.0	עד שנה
31.3	26.2	6.9	35.6	100.0	5-1
45.4	19.9	6.5	28.1	100.0	15-5
39.5	12.3	5.5	42.7	100.0	25-15
43.7	14.4	6.7	35.3	100.0	35-25
47.5	9.2	6.8	36.5	100.0	45-35
49.3	9.2	6.9	34.7	100.0	55-45
56.9	9.8	6.1	27.2	100.0	65-55
58.9	10.9	5.7	24.5	100.0	75-65
59.2	12.1	4.2	24.6	100.0	85-75
55.9	15.8	4.9	23.4	100.0	+85
בתוך קופות					
100.0	100.0	100.0	100.0	100.0	סך הכל
46.4	67.0	68.5	64.0	59.2	עד שנה
1.1	1.8	1.0	0.9	1.1	5-1
2.5	2.2	1.5	1.1	1.7	15-5
33.6	21.2	19.8	26.0	27.2	25-15
5.4	3.6	3.5	3.1	3.9	35-25
3.8	1.5	2.3	2.1	2.5	45-35
2.7	1.0	1.6	1.4	1.8	55-45
2.1	0.7	1.0	0.7	1.2	65-55
1.6	0.6	0.7	0.5	0.9	75-65
0.7	0.3	0.2	0.2	0.4	85-75
0.2	0.1	0.1	0.1	0.1	+85

לוח 6: מספר המבוטחים החדשים כתוצאה מלידות, פטירות וריבוי טבעי לפי קופת חולים, 2024-2025

מכבי	מאוחדת	לאומית	כללית	סך הכל	
2025					
מספרים					
46,789	33,320	16,341	90,290	186,740	לידות
11,248	4,658	3,660	31,238	50,804	פטירות
35,541	28,662	12,681	59,052	135,936	ריבוי טבעי
שיעורים ל-1,000 נפשות					
17.3	24.0	22.1	18.2	19.1	לידות
4.2	3.3	4.9	6.3	5.2	פטירות
13.1	20.6	17.1	11.9	13.9	ריבוי טבעי
2024					
מספרים					
44,283	31,873	15,549	88,025	179,730	לידות
11,190	4,674	3,805	31,929	51,598	פטירות
33,093	27,199	11,744	56,096	128,132	ריבוי טבעי
שיעורים ל-1,000 נפשות					
16.6	23.4	21.3	17.9	18.6	לידות
4.2	3.4	5.2	6.5	5.3	פטירות
12.4	20.0	16.1	11.4	13.2	ריבוי טבעי

לוח 7: מספר העולים החדשים שהתווספו לקובץ הבריאות לפי קופת חולים גיל ומין, 2024

מכבי	מאוחדת	לאומית	כללית	סך הכל	גיל
סך הכל					
18,250	2,070	1,442	4,925	26,687	סך הכל
0	0	0	0	0	עד שנה
577	149	51	160	937	5-1
1,760	237	136	399	2,532	15-5
2,445	420	245	901	4,011	25-15
2,951	320	370	825	4,466	35-25
3,119	272	225	806	4,422	45-35
2,967	197	160	655	3,979	55-45
2,323	211	128	586	3,248	65-55
1,410	173	86	383	2,052	75-65
558	65	32	168	823	85-75
140	26	9	42	217	+85
גברים					
8,689	934	716	2,391	12,730	סך הכל
0	0	0	0	0	עד שנה
314	66	29	73	482	5-1
864	120	68	200	1,252	15-5
1,204	145	139	476	1,964	25-15
1,385	163	179	403	2,130	35-25
1,461	124	114	404	2,103	45-35
1,363	93	70	298	1,824	55-45
1,140	95	64	284	1,583	65-55
654	87	34	173	948	75-65
254	32	14	66	366	85-75
50	9	5	14	78	+85
נשים					
9,561	1,136	726	2,534	13,957	סך הכל
0	0	0	0	0	עד שנה
263	83	22	87	455	5-1
896	117	68	199	1,280	15-5
1,241	275	106	425	2,047	25-15
1,566	157	191	422	2,336	35-25
1,658	148	111	402	2,319	45-35
1,604	104	90	357	2,155	55-45
1,183	116	64	302	1,665	65-55
756	86	52	210	1,104	75-65
304	33	18	102	457	85-75
90	17	4	28	139	+85

לוח 8: מספר העולים החדשים שהתווספו לקובץ הבריאות לפי קופת חולים גיל ומין, 2025

מכבי	מאוחדת	לאומית	כללית	סך הכל	גיל
סך הכל					
12,893	2,093	1,238	3,916	20,140	סך הכל
0	0	0	0	0	עד שנה
512	167	63	136	878	5-1
1,279	277	167	343	2,066	15-5
1,782	387	169	818	3,156	25-15
2,183	330	275	654	3,442	35-25
2,097	265	180	560	3,102	45-35
1,720	174	143	456	2,493	55-45
1,568	199	126	441	2,334	65-55
1,163	191	85	327	1,766	75-65
486	80	24	145	735	85-75
103	23	6	36	168	+85
גברים					
6,080	964	597	1,872	9,513	סך הכל
0	0	0	0	0	עד שנה
256	88	29	70	443	5-1
677	143	79	189	1,088	15-5
780	126	87	396	1,389	25-15
990	167	127	313	1,597	35-25
999	129	91	275	1,494	45-35
814	85	64	198	1,161	55-45
746	93	65	201	1,105	65-55
538	90	40	151	819	75-65
230	37	12	63	342	85-75
50	6	3	16	75	+85
נשים					
6,813	1,129	641	2,044	10,627	סך הכל
0	0	0	0	0	עד שנה
256	79	34	66	435	5-1
602	134	88	154	978	15-5
1,002	261	82	422	1,767	25-15
1,193	163	148	341	1,845	35-25
1,098	136	89	285	1,608	45-35
906	89	79	258	1,332	55-45
822	106	61	240	1,229	65-55
625	101	45	176	947	75-65
256	43	12	82	393	85-75
53	17	3	20	93	+85

לוח 9: מספר מבוטחי קופות החולים השוהים בחו"ל יותר משנתיים לפי גיל, 2024

מכבי	מאוחדת	לאומית	כללית	סך הכל	גיל
------	--------	--------	-------	--------	-----

נחשב להיות 31 במאי 2024 23/06/2024

26,140	7,997	3,083	23,005	60,225	סך הכל
1,066	413	131	984	2,594	עד 5
4,210	1,472	510	4,009	10,201	15-5
3,170	1,378	552	3,676	8,776	25-15
5,280	1,726	656	5,117	12,779	35-25
4,397	1,113	466	4,343	10,319	45-35
2,662	606	240	1,859	5,367	55-45
1,834	392	159	979	3,364	65-55
1,907	464	187	1,060	3,618	75-65
1,170	309	122	639	2,240	85-75
444	124	60	339	967	+85

נחשב להיות 30 בנובמבר 2024 23/12/2024

26,544	7,705	3,017	22,409	59,675	סך הכל
1,058	367	132	926	2,483	עד 5
4,061	1,348	481	3,680	9,570	15-5
3,330	1,396	564	3,765	9,055	25-15
5,545	1,740	635	5,150	13,070	35-25
4,326	1,034	455	4,056	9,871	45-35
2,619	578	228	1,843	5,268	55-45
1,876	387	159	989	3,411	65-55
2,093	443	202	1,095	3,833	75-65
1,278	299	118	648	2,343	85-75
358	113	43	257	771	+85

לוח 10: מספר מבוטחי קופות החולים השוהים בחו"ל יותר משנתיים לפי גיל, 2025

מכבי	מאוחדת	לאומית	כללית	סך הכל	גיל
------	--------	--------	-------	--------	-----

נחשב להיות 31 במאי 2025 23/06/2025

29,829	8,137	3,125	24,888	65,979	סך הכל
1,228	388	110	1,075	2,801	עד 5
4,857	1,414	485	4,474	11,230	15-5
3,724	1,437	577	4,000	9,738	25-15
5,902	1,836	665	5,357	13,760	35-25
4,942	1,114	478	4,611	11,145	45-35
3,016	616	238	2,106	5,976	55-45
2,075	440	173	1,108	3,796	65-55
2,252	459	220	1,138	4,069	75-65
1,451	314	131	732	2,628	85-75
382	119	48	287	836	+85

נחשב להיות 30 בנובמבר 2025 22/12/2025

32,711	8,598	3,475	27,048	71,832	סך הכל
1,316	381	111	1,167	2,975	עד 5
5,371	1,469	536	4,593	11,969	15-5
3,827	1,506	661	4,321	10,315	25-15
6,715	1,967	784	6,004	15,470	35-25
5,654	1,237	507	5,066	12,464	45-35
3,346	673	281	2,393	6,693	55-45
2,197	458	184	1,214	4,053	65-55
2,367	483	226	1,192	4,268	75-65
1,486	304	133	804	2,727	85-75
432	120	52	294	898	+85

לוח 11: מספר מבוטחי קופות החולים השוהים בחו"ל יותר משנתיים לפי משך השהייה בחו"ל ומין, נובמבר 2025

מכבי	מאוחדת	לאומית	כללית	סך הכל	משך השהייה בחו"ל
סך הכל					
32,711	8,598	3,475	27,048	71,832	סך הכל
14,422	3,486	1,366	11,882	31,156	2 שנים
6,568	1,824	734	5,785	14,911	3 שנים
4,579	1,513	617	4,380	11,089	4 שנים
1,840	666	234	1,643	4,383	5 שנים
1,527	477	209	1,519	3,732	6-10 שנים
3,775	632	315	1,839	6,561	+10 שנים
גברים					
16,650	4,587	1,940	14,601	37,778	סך הכל
7,427	1,882	805	6,393	16,507	2 שנים
3,451	1,025	409	3,242	8,127	3 שנים
2,367	823	349	2,445	5,984	4 שנים
946	344	140	907	2,337	5 שנים
709	223	99	733	1,764	6-10 שנים
1,750	290	138	881	3,059	+10 שנים
נשים					
16,061	4,011	1,535	12,447	34,054	סך הכל
6,995	1,604	561	5,489	14,649	2 שנים
3,117	799	325	2,543	6,784	3 שנים
2,212	690	268	1,935	5,105	4 שנים
894	322	94	736	2,046	5 שנים
818	254	110	786	1,968	6-10 שנים
2,025	342	177	958	3,502	+10 שנים

לוח 12: התושבים שאינם אזרחים לפי גיל וקופת חולים, נובמבר 2024 ונובמבר 2025

מכבי	מאוחדת	לאומית	כללית	סך הכל ¹	גיל
------	--------	--------	-------	---------------------	-----

23/12/2024

1,843	25,821	907	2,113	30,684	סך הכל ¹
189	1,354	106	623	2,272	עד שנה
406	5,286	191	926	6,809	5-1
264	5,473	213	226	6,176	15-5
303	5,014	138	68	5,523	25-15
346	5,587	79	93	6,105	35-25
111	1,688	81	66	1,946	45-35
91	917	42	23	1,073	55-45
71	317	29	24	441	65-55
37	130	13	16	196	75-65
21	48	10	28	107	85-75
4	7	5	20	36	+85

22/12/2025

1,961	27,861	990	1,926	32,738	סך הכל ¹
186	1,431	86	516	2,219	עד שנה
391	5,701	204	778	7,074	5-1
313	5,857	256	281	6,707	15-5
312	5,390	160	68	5,930	25-15
388	6,160	85	113	6,746	35-25
132	1,785	93	52	2,062	45-35
93	995	46	32	1,166	55-45
75	346	31	24	476	65-55
44	136	13	18	211	75-65
21	52	10	24	107	85-75
6	8	6	20	40	+85

לא כולל תושבים ערבים ממזרח ירושלים ורמת הגולן.

לוח 13: מספר המבוטחים שעברו מקופה לקופה לפי מועד המעבר, 2025

הקופה שעזבו				סך הכל	מועד המעבר
מאוחדת	מכבי	לאומית	כללית		

מספר העוזבים

60,352	43,214	40,731	84,216	228,513	סך הכל
10,169	6,824	6,730	13,966	37,689	1 בינואר 2024
11,000	7,966	7,309	15,403	41,678	1 במרץ 2024
9,704	7,021	6,283	13,168	36,176	1 במאי 2024
9,536	7,482	6,693	13,906	37,617	1 ביולי 2024
9,377	6,971	6,861	13,215	36,424	1 בספטמבר 2024
10,566	6,950	6,855	14,558	38,929	1 בנובמבר 2024

מספר המצטרפים

61,039	54,396	39,395	73,683	228,513	סך הכל
10,366	8,799	5,950	12,574	37,689	1 בינואר 2024
11,439	9,865	6,994	13,380	41,678	1 במרץ 2024
9,167	8,260	6,485	12,264	36,176	1 במאי 2024
10,512	8,750	6,396	11,959	37,617	1 ביולי 2024
9,845	8,901	6,469	11,209	36,424	1 בספטמבר 2024
9,710	9,821	7,101	12,297	38,929	1 בנובמבר 2024

מספר המעברים נטו

687	11,182	-1,336	-10,533	0	סך הכל
197	1,975	-780	-1,392	0	1 בינואר 2024
439	1,899	-315	-2,023	0	1 במרץ 2024
-537	1,239	202	-904	0	1 במאי 2024
976	1,268	-297	-1,947	0	1 ביולי 2024
468	1,930	-392	-2,006	0	1 בספטמבר 2024
-856	2,871	246	-2,261	0	1 בנובמבר 2024

לוח 14: מספר המבוטחים שעברו מקופה לקופה לפי מין, 2025

מכבי	הקופה שעזבו			סך הכל	הקופה שעברו אליה
	מאוחדת	לאומית	כללית		

כלל האוכלוסייה

43,212	60,352	40,730	84,216	228,510	סך הכל
24,012	31,407	18,262		73,681	כללית
8,200	13,684		17,511	39,395	לאומית
11,000		12,964	37,075	61,039	מאוחדת
	15,261	9,504	29,630	54,395	מכבי

גברים

21,869	30,429	20,491	43,013	115,802	סך הכל
12,050	16,045	9,077		37,172	כללית
4,023	6,789		8,710	19,522	לאומית
5,796		6,631	19,054	31,481	מאוחדת
	7,595	4,783	15,249	27,627	מכבי

נשים

21,343	29,923	20,239	41,203	112,708	סך הכל
11,962	15,362	9,185		36,509	כללית
4,177	6,895		8,801	19,873	לאומית
5,204		6,333	18,021	29,558	מאוחדת
	7,666	4,721	14,381	26,768	מכבי

לוח 15: מספר המבוטחים שעברו מקופה לקופה לפי גיל, 2025

הקופה שעזבו				סך הכל	הקופה שעברו אליה
מאוחדת	מכבי	לאומית	כללית		

כלל האוכלוסייה

60,252	43,214	40,731	84,216	228,513	סך הכל
31,671	24,152	18,445		75,242	כללית
13,869	8,397		17,511	39,761	לאומית
15,183		9,505	29,365	54,002	מכבי
	11,000	12,991	37,180	61,258	מאוחדת

גיל

עד 5

10,841	8,072	7,429	12,942	39,284	סך הכל
5,306	4,150	3,106		12,562	כללית
3,229	1,846		3,248	8,323	לאומית
2,306		1,465	3,785	7,556	מכבי
	2,076	2,858	5,909	10,843	מאוחדת

15-5

15,708	9,988	10,681	19,761	56,138	סך הכל
7,851	4,849	4,398		17,098	כללית
4,446	2,317		4,584	11,347	לאומית
3,411		2,249	5,686	11,346	מכבי
	2,822	4,034	9,491	16,347	מאוחדת

25-15

10,427	6,228	6,833	14,669	38,157	סך הכל
5,791	3,266	3,233		12,290	כללית
2,047	1,188		3,007	6,242	לאומית
2,589		1,494	4,437	8,520	מכבי
	1,774	2,106	7,225	11,105	מאוחדת

35-25

11,353	8,916	7,246	15,940	43,455	סך הכל
6,178	5,460	3,377		15,015	כללית
2,105	1,387		2,941	6,433	לאומית
3,070		1,840	6,329	11,239	מכבי
	2,069	2,029	6,670	10,768	מאוחדת

לוח 15) המשך)

הקופה שעזבו				סך הכל	הקופה שעברו אליה
מאוחדת	מכבי	לאומית	כללית		
גיל					
45-35					
5,901	4,881	4,109	10,337	25,228	סך הכל
3,205	3,066	2,004		8,275	כללית
1,104	771		1,949	3,824	לאומית
1,592		1,040	4,409	7,041	מכבי
	1,044	1,065	3,979	6,088	מאוחדת
55-45					
3,177	2,573	2,162	5,616	13,528	סך הכל
1,952	1,730	1,235		5,891	כללית
636	564		979	2,163	לאומית
960		599	2,220	3,728	מכבי
	614	538	2,257	3,496	מאוחדת
65-55					
1,643	1,401	1,175	2,661	6,880	סך הכל
806	900	571		2,277	כללית
183	184		434	801	לאומית
654		403	1,262	2,319	מכבי
	317	201	965	1,483	מאוחדת
74-65					
755	727	712	1,543	3,837	סך הכל
384	468	324		1,176	כללית
79	92		259	430	לאומית
392		276	830	1,498	מכבי
	167	112	454	733	מאוחדת
75+					
447	428	384	747	2,006	סך הכל
198	263	197		658	כללית
40	48		110	198	לאומית
209		139	407	755	מכבי
	117	48	230	395	מאוחדת

לוח 16: מספר המבוטחים שעברו מקופה לקופה ביישובים שבהם יותר מ-100,000 תושבים, 2025

מכבי	מאוחדת	לאומית	כללית	סך הכל	הישוב
מספר העוזבים					
5,439	10,067	5,592	9,213	30,311	ירושלים
1,020	970	578	2,106	4,674	תל אביב-יפו
852	592	383	1,014	2,841	חיפה
728	511	301	1,169	2,709	ראשון לציון
741	412	227	860	2,240	פתח תקווה
3,545	2,782	2,306	2,328	10,961	בני ברק
694	398	708	1,274	3,074	נתניה
1,535	1,226	1,207	1,398	5,366	אשדוד
707	470	764	1,140	3,081	באר שבע
מספר המצטרפים					
5,991	9,659	5,552	9,109	30,311	ירושלים
2,853	259	178	1,384	4,674	תל אביב-יפו
997	533	219	1,092	2,841	חיפה
816	273	239	912	2,240	ראשון לציון
1,417	256	346	690	2,709	פתח תקווה
1,766	1,134	1,481	985	5,366	בני ברק
1,169	421	655	829	3,074	נתניה
2,917	2,350	3,584	2,110	10,961	אשדוד
1,009	339	534	1,199	3,081	באר שבע
מספר המעברים נטו					
997	-1,314	152	165	0	ירושלים
1,656	-738	-460	-458	0	תל אביב-יפו
190	-65	-229	104	0	חיפה
292	-213	-179	100	0	ראשון לציון
1,006	-313	-126	-567	0	פתח תקווה
611	-427	66	-250	0	בני ברק
482	40	-131	-391	0	נתניה
-407	863	-517	61	0	אשדוד
272	-71	-66	-135	0	באר שבע

לוח 16) המשך

מכבי	מאוחדת	לאומית	כללית	סך הכל	הישוב
מספר העוזבים					
1,726	3,865	2,477	1,703	9,771	בית שמש
577	256	253	656	1,742	חולון
730	502	414	807	2,453	אשקלון
343	317	209	657	1,526	רמת גן
516	898	165	719	2,298	רחובות
339	227	237	388	1,191	בת ים
158	219	204	361	942	הרצלייה
328	243	220	498	1,289	חדרה
מספר המצטרפים					
861	65	121	695	1,742	בית שמש
1,734	3,287	2,698	2,052	9,771	חולון
942	85	92	407	1,526	אשקלון
802	271	447	933	2,453	רמת גן
679	463	152	1,004	2,298	רחובות
555	69	114	453	1,191	בת ים
292	428	138	431	1,289	הרצלייה
588	59	18	277	942	חדרה
מספר המעבריים נטו					
467	-178	-264	-25	0	בית שמש
131	-109	11	-33	0	חולון
454	-182	-128	-144	0	אשקלון
142	-191	-8	57	0	רמת גן
379	-312	-113	46	0	רחובות
185	-62	-124	1	0	בת ים
63	159	-72	-150	0	הרצלייה
424	-150	-157	-117	0	חדרה

לוח 17: אחוז המבוטחים שעברו מקופה לקופה ביישובים שבהם יותר מ-100,000 תושבים, 2025

מכבי	מאוחדת	לאומית	כללית	סך הכל	הישוב
מספר העוזבים					
3.8	2.7	6.1	2.2	2.9	ירושלים
0.4	4.0	3.3	1.2	1.0	תל אביב -יפו
0.8	2.2	4.0	0.8	1.0	חיפה
0.6	2.4	2.5	1.2	1.1	ראשון לציון
0.9	2.1	2.3	0.6	0.9	פתח תקווה
3.2	6.8	9.5	4.3	4.8	בני ברק
0.9	1.7	2.2	1.3	1.3	נתניה
2.1	2.8	3.1	2.0	2.4	אשדוד
1.3	4.8	4.5	0.9	1.4	באר שבע
6.1	4.9	7.0	3.9	5.2	בית שמש
0.6	2.7	2.8	1.0	0.9	חולון
1.5	2.7	2.6	1.0	1.5	אשקלון
0.4	3.3	2.6	1.0	0.9	רמת גן
1.4	2.7	3.7	1.0	1.5	רחובות
0.5	2.7	3.3	0.9	1.0	בת ים
0.3	2.0	6.9	0.9	0.9	הרצלייה
1.9	1.1	2.2	0.9	1.2	חדרה
מספר המצטרפים					
4.2	2.6	6.0	2.2	2.9	ירושלים
1.1	1.1	1.0	0.8	1.0	תל אביב -יפו
0.9	2.0	2.3	0.8	1.0	חיפה
1.2	1.2	2.9	0.7	1.1	ראשון לציון
0.9	1.4	2.4	0.7	0.9	פתח תקווה
2.6	5.7	14.8	3.9	4.8	בני ברק
1.5	1.8	2.0	0.9	1.3	נתניה
2.4	2.6	3.9	1.4	2.4	אשדוד
1.9	3.5	3.2	0.9	1.4	באר שבע
6.1	4.2	7.6	4.7	5.2	בית שמש
0.9	0.7	1.3	1.0	0.9	חולון
1.7	1.5	2.8	1.1	1.5	אשקלון
1.1	0.9	1.1	0.6	0.9	רמת גן
1.9	1.4	3.4	1.3	1.5	רחובות
0.9	0.8	1.6	1.0	1.0	בת ים
1.1	0.5	0.6	0.7	0.9	הרצלייה
1.7	1.9	1.4	0.8	1.2	חדרה

לוח 18: תושבים ולא תושבים השוהים בחו"ל ושנקבעה להם "תקופת היעדרות" לפי מין, דצמבר 2025

לא תושב	תושב						סך כולל	גיל
	לא חבר	מכבי	מאוחדת	לאומית	כללית	סך הכל		
כלל האוכלוסייה								
754,693	94,955	3,735	1,076	454	2,894	103,114.0	857,807	סך הכל
27,665	761	454	275	120	646	2,256.0	29,921	עד 24
81,899	3,996	1,004	309	112	875	6,296.0	88,195	35-25
140,723	8,464	542	174	66	466	9,712.0	150,435	45-35
148,928	10,281	400	106	48	298	11,133.0	160,061	55-45
114,993	12,586	291	57	33	172	13,139.0	128,132	65-55
96,737	14,836	512	56	31	190	15,625.0	112,362	75-65
68,209	12,741	380	51	29	156	13,357.0	81,566	85-75
75,539	31,290	152	48	15	91	31,596.0	107,135	+85
גברים								
395,910	50,331	2,272	695	299	1,902	55,499.0	451,409	סך הכל
14,267	382	267	157	78	394	1,278.0	15,545	עד 24
43,048	2,165	616	213	76	598	3,668.0	46,716	35-25
74,482	4,872	417	130	52	345	5,816.0	80,298	45-35
80,011	5,986	295	86	41	243	6,651.0	86,662	55-45
61,777	7,098	201	44	18	124	7,485.0	69,262	65-55
50,223	8,236	236	31	17	96	8,616.0	58,839	75-65
35,418	6,481	174	18	13	70	6,756.0	42,174	85-75
36,684	15,111	66	16	4	32	15,229.0	51,913	+85
נשים								
358,783	44,624	1,463	381	155	992	47,615.0	406,398	סך הכל
13,398	379	187	118	42	252	978.0	14,376	עד 24
38,851	1,831	388	96	36	277	2,628.0	41,479	35-25
66,241	3,592	125	44	14	121	3,896.0	70,137	45-35
68,917	4,295	105	20	7	55	4,482.0	73,399	55-45
53,216	5,488	90	13	15	48	5,654.0	58,870	65-55
46,514	6,600	276	25	14	94	7,009.0	53,523	75-65
32,791	6,260	206	33	16	86	6,601.0	39,392	85-75
38,855	16,179	86	32	11	59	16,367.0	55,222	+85

לוח 19: מבוטחים החייבים ב"תקופת המתנה" לפי קופת חולים ולפי גיל ומין, דצמבר 2025

מכבי	מאוחדת	לאומית	כללית	סך הכל	גיל
כלל האוכלוסייה					
586	186	66	553	1,391	סך הכל
40	54	22	153	269	עד 24
88	45	17	104	254	25-35
135	29	10	101	275	35-45
129	19	6	83	237	45-55
91	13	4	41	149	55-65
62	15	2	50	129	65-75
33	10	5	19	67	75-85
8	1	0	2	11	+85
גברים					
315	107	44	309	775	סך הכל
20	34	16	82	152	עד 24
41	26	11	59	137	25-35
79	17	7	56	159	35-45
69	10	3	51	133	45-55
53	7	2	26	88	55-65
34	8	1	27	70	65-75
18	5	4	8	35	75-85
1	0	0	0	1	+85
נשים					
535	157	44	486	1,222	סך הכל
271	79	22	244	616	עד 24
20	20	6	71	117	25-35
47	19	6	45	117	35-45
56	12	3	45	116	45-55
60	9	3	32	104	55-65
38	6	2	15	61	65-75
28	7	1	23	59	75-85
15	5	1	11	32	+85

לוח 20: הזוגות וילדיהם הרשומים בקופות החולים שונות, נובמבר 2024 ונובמבר 2025

30 בנובמבר 2025	30 בנובמבר 2024	צירופי קופות
-----------------	-----------------	--------------

מספר הזוגות

338,335	319,732	סך הכל
47,669	45,883	כללית + לאומית
141,553	134,333	כללית + מכבי
71,962	67,259	כללית + מאוחדת
22,266	21,108	מכבי + לאומית
18,004	16,617	לאומית + מאוחדת
36,881	34,532	מכבי + מאוחדת

מספר המבוטחים

1,278,162	1,222,002	סך הכל
186,789	181,437	כללית + לאומית
518,841	500,196	כללית + מכבי
275,857	260,882	כללית + מאוחדת
85,142	81,377	מכבי + לאומית
74,684	68,936	לאומית + מאוחדת
136,849	129,174	מכבי + מאוחדת

לוח 21: סטודנטים באוניברסיטאות ובמוסדות להשכלה גבוהה לפי קופת חולים ולפי גיל ומין, 2025

מכבי	מאוחדת	לאומית	כללית	סך הכל	גיל
------	--------	--------	-------	--------	-----

כלל האוכלוסייה

172,326	64,573	29,669	229,112	495,680	סך הכל
52,260	30,300	13,555	80,373	176,488	עד 24
92,098	24,572	11,350	102,115	230,135	25-35
14,364	5,331	2,929	28,782	51,406	35-45
9,241	3,163	1,344	13,743	27,491	45-55
3,609	960	399	3,128	8,096	55-65
754	247	92	971	2,064	+65

גברים

68,888	21,164	9,727	85,095	184,874	סך הכל
16,471	6,519	2,919	24,938	50,847	עד 24
42,314	11,064	5,028	43,714	102,120	25-35
5,702	2,109	1,155	10,418	19,384	35-45
2,697	1,008	440	4,386	8,531	45-55
1,302	323	126	1,122	2,873	55-65
402	141	59	517	1,119	+65

נשים

103,438	43,409	19,942	144,017	310,806	סך הכל
35,789	23,781	10,636	55,435	125,641	עד 24
49,784	13,508	6,322	58,401	128,015	25-35
8,662	3,222	1,774	18,364	32,022	35-45
6,544	2,155	904	9,357	18,960	45-55
2,307	637	273	2,006	5,223	55-65
352	106	33	454	945	+65

לוח 22: מקבלי זקנה ושארים לפי קופת חולים ולפי גיל ומין, 2025

מכבי	מאוחדת	לאומית	כללית	סך הכל	גיל
כלל האוכלוסייה					
26.80	10.42	7.16	55.61	100.00	
327,949	127,533	87,653	680,390	1,223,525	סך הכל
1,207	419	304	1,781	3,711	עד 24
152	131	77	459	819	25-35
599	356	228	1,702	2,885	35-45
2,515	1,253	735	5,123	9,626	45-55
19,409	7,724	5,506	34,425	67,064	55-65
155,771	61,059	42,376	300,699	559,905	65-75
148,296	56,591	38,427	336,201	579,515	+75
גברים					
125,624	49,807	33,755	259,402	468,588	סך הכל
621	231	146	912	1,910	עד 24
47	29	17	80	173	25-35
112	54	44	254	464	35-45
520	227	91	696	1,534	45-55
735	295	177	1,010	2,217	55-65
60,148	24,420	17,028	117,317	218,913	65-75
63,441	24,551	16,252	139,133	243,377	+75
נשים					
202,325	77,726	53,898	420,988	754,937	סך הכל
586	188	158	869	1,801	עד 24
105	102	60	379	646	25-35
487	302	184	1,448	2,421	35-45
1,995	1,026	644	4,427	8,092	45-55
18,674	7,429	5,329	33,415	64,847	55-65
95,623	36,639	25,348	183,382	340,992	65-75
84,855	32,040	22,175	197,068	336,138	+75

לוח 23: מקבלי נכות כללית לפי קופת חולים ולפי גיל ומין, 2025

מכבי	מאוחדת	לאומית	כללית	סך הכל	גיל
כלל האוכלוסייה					
21.50	11.59	8.09	58.82	100.00	
33,614	18,112	12,647	91,937	156,310	סך הכל
1,141	790	353	2,008	4,292	עד 24
5,250	2,956	1,780	10,655	20,641	35-25
5,061	2,944	1,883	15,208	25,096	45-35
7,107	3,914	2,558	20,166	33,745	55-45
9,641	4,974	3,821	26,132	44,568	65-55
4,368	2,145	1,889	13,609	22,011	65-75
1,046	389	363	4,159	5,957	+75
גברים					
17,761	10,155	7,192	51,292	86,400	סך הכל
651	476	204	1,177	2,508	עד 24
2,746	1,702	1,059	6,000	11,507	35-25
2,642	1,606	1,068	8,166	13,482	45-35
3,294	1,992	1,296	10,504	17,086	55-45
4,586	2,504	1,909	13,184	22,183	65-55
3,290	1,672	1,483	10,339	16,784	65-75
552	203	173	1,922	2,850	+75
נשים					
15,853	7,957	5,455	40,645	69,910	סך הכל
490	314	149	831	1,784	עד 24
2,504	1,254	721	4,655	9,134	35-25
2,419	1,338	815	7,042	11,614	45-35
3,813	1,922	1,262	9,662	16,659	55-45
5,055	2,470	1,912	12,948	22,385	65-55
1,078	473	406	3,270	5,227	65-75
494	186	190	2,237	3,107	+75

לוח 24: מקבלי הבטחת הכנסה לפי קופת חולים ולפי גיל ומין, 2025

מכבי	מאוחדת	לאומית	כללית	סך הכל	גיל
------	--------	--------	-------	--------	-----

כלל האוכלוסייה

18.96	12.08	9.06	59.89	100.00	
24,474	15,594	11,690	77,296	129,054	סך הכל
2,255	2,131	1,344	9,133	14,863	עד 24
4,507	3,210	2,434	16,435	26,586	25-35
4,713	2,669	2,231	15,820	25,433	35-45
4,947	2,942	2,174	14,432	24,495	45-55
6,149	3,513	2,674	16,181	28,517	55-65
1,894	1,124	828	5,240	9,086	65-75
9	5	5	55	74	+75

גברים

10,289	7,632	5,743	35,405	59,069	סך הכל
953	869	549	3,297	5,668	עד 24
1,969	1,589	1,153	7,274	11,985	25-35
1,749	1,237	1,049	6,731	10,766	35-45
1,667	1,287	924	6,008	9,886	45-55
2,380	1,688	1,334	7,576	12,978	55-65
1,570	962	731	4,491	7,754	65-75
1	0	3	28	32	+75

נשים

14,185	7,962	5,947	41,891	69,985	סך הכל
1,302	1,262	795	5,836	9,195	עד 24
2,538	1,621	1,281	9,161	14,601	25-35
2,964	1,432	1,182	9,089	14,667	35-45
3,280	1,655	1,250	8,424	14,609	45-55
3,769	1,825	1,340	8,605	15,539	55-65
324	162	97	749	1,332	65-75
8	5	2	27	42	+75

לוח 25: מקבלי דמי אבטלה לפי קופת חולים ולפי גיל ומין, 2025

מכבי	מאוחדת	לאומית	כללית	סך הכל	גיל
------	--------	--------	-------	--------	-----

כלל האוכלוסייה

	מכבי	מאוחדת	לאומית	כללית	סך הכל	גיל
	66,637	24,376	14,294	102,832	208,139	סך הכל
	2,125	1,053	598	3,532	7,308	עד 24
	17,842	6,936	3,812	27,556	56,146	35-25
	16,131	5,895	3,434	29,771	55,231	45-35
	13,473	4,784	2,733	20,356	41,346	55-45
	17,066	5,708	3,717	21,617	48,108	55+

גברים

	מכבי	מאוחדת	לאומית	כללית	סך הכל	גיל
	27,746	10,628	6,094	44,971	89,439	סך הכל
	725	315	193	1,307	2,540	עד 24
	7,295	2,920	1,553	11,543	23,311	35-25
	7,085	2,667	1,598	13,233	24,583	45-35
	6,060	2,325	1,272	9,907	19,564	55-45
	6,581	2,401	1,478	8,981	19,441	55+

נשים

	מכבי	מאוחדת	לאומית	כללית	סך הכל	גיל
	38,891	13,748	8,200	57,861	118,700	סך הכל
	1,400	738	405	2,225	4,768	עד 24
	10,547	4,016	2,259	16,013	32,835	35-25
	9,046	3,228	1,836	16,538	30,648	45-35
	7,413	2,459	1,461	10,449	21,782	55-45
	10,485	3,307	2,239	12,636	28,667	55+

לוח 26: מקבלי גמלת סיעוד לפי קופת חולים ולפי גיל ומין, 2025

מכבי	מאוחדת	לאומית	כללית	סך הכל	גיל
כלל האוכלוסייה					
22.49	9.68	7.64	60.19	100.00	
88,338	38,018	29,996	236,379	392,731	סך הכל
662	523	327	2,411	3,923	עד 64
6,054	3,488	2,758	19,243	31,543	69-65
14,037	7,071	5,501	40,241	66,850	74-70
23,166	9,686	7,645	53,907	94,404	79-75
17,558	7,196	5,542	47,923	78,219	84-80
17,816	6,651	5,292	43,011	72,770	89-85
9,045	3,403	2,931	29,643	45,022	+90
גברים					
30,899	13,121	10,378	79,063	133,461	סך הכל
0	0	0	0	0	עד 64
1,173	641	544	3,541	5,899	69-65
5,087	2,598	2,016	14,045	23,746	74-70
8,395	3,520	2,803	19,230	33,948	79-75
6,385	2,662	2,074	17,199	28,320	84-80
6,547	2,478	1,885	15,029	25,939	89-85
3,312	1,222	1,056	10,019	15,609	+90
נשים					
57,439	24,897	19,618	157,316	259,270	סך הכל
662	523	327	2,411	3,923	עד 64
4,881	2,847	2,214	15,702	25,644	69-65
8,950	4,473	3,485	26,196	43,104	74-70
14,771	6,166	4,842	34,677	60,456	79-75
11,173	4,534	3,468	30,724	49,899	84-80
11,269	4,173	3,407	27,982	46,831	89-85
5,733	2,181	1,875	19,624	29,413	+90

לוח 27: מבוטחים הזכאים להנחות מתשלומים בעבור שירותי בריאות, לפי קבוצת אוכלוסייה, קופת חולים וגיל, דצמבר 2025

מכבי	מאוחדת	לאומית	כללית	סך הכל	גיל
מקבלי קצבת זיקנה ושירים					
26.83	10.59	8.75	53.83	100.00	
106,364	42,004	34,683	213,431	396,482	סך הכל
645	449	383	2,620	4,097	עד 24
14	16	13	69	112	25-35
72	39	31	256	398	35-45
369	207	190	1,269	2,035	45-55
5,970	2,832	2,236	14,712	25,750	55-65
44,365	18,493	15,202	97,921	175,981	65-75
54,929	19,968	16,628	96,584	188,109	+75
מקבלי קצבת נכות כללית					
22.61	13.70	9.07	54.62	100.00	
197,451	119,688	79,221	476,987	873,347	סך הכל
91,117	63,156	38,556	212,541	405,370	עד 24
18,575	10,586	6,968	39,158	75,287	25-35
18,447	10,953	7,325	53,167	89,892	35-45
26,670	14,533	9,581	65,760	116,544	45-55
32,618	15,738	12,713	78,024	139,093	55-65
9,354	4,431	3,850	26,334	43,969	65-75
670	291	228	2,003	3,192	+75
משפחות עם 4 ילדים ויותר					
18.63	22.74	10.83	47.81	100.00	
259,752	317,128	151,021	666,735	1,394,636	סך הכל*
189,586	235,072	113,865	481,296	1,019,819	עד 24
16,922	24,137	11,355	41,675	94,089	25-35
39,318	42,679	19,751	111,075	212,823	35-45
13,294	14,563	5,759	31,506	65,122	45-55
17	20	14	85	136	55-65
615	657	277	1,098	2,647	65+
נכי המלחמה בנאצים					
37.50	12.50	6.25	43.75	100.00	
6	2	1	7	16	סך הכל
6	2	1	7	16	+75

* לא כולל 163,636 חברים במשפחות עם 4 ילדים ויותר שמקבלים גם את אחת הקצבאות המופיעות בלוח זה.

לוח 28: מבוטחים שכירים* לפי קופת חולים ולפי קבוצת שכר, דצמבר 2025

מכבי	מאוחדת	לאומית	כללית	סך הכל	שכר
מספרים מוחלטים					
1,120,466	459,839	254,900	1,814,786	3,649,991	סך הכל (מספרים מוחלטים)
233,744	136,771	76,724	460,042	907,281	עד שכר מינימום
22,496	12,611	7,423	46,753	89,283	משכר מינימום עד 50% השכר הממוצע
174,218	81,528	49,003	317,723	622,472	מ-50% עד 75% השכר הממוצע
157,161	64,686	38,468	267,025	527,340	מ-75% עד השכר הממוצע
318,158	112,700	61,527	493,218	985,603	משכר ממוצע עד פעמיים השכר הממוצע
116,704	31,029	14,118	137,622	299,473	מ-2 עד 3 פעמים השכר הממוצע
52,235	11,674	4,610	51,557	120,076	מ-3 עד 4 פעמים השכר הממוצע
45,750	8,840	3,027	40,846	98,463	יותר מ-4 פעמים השכר הממוצע
אחוזים					
100.0	100.0	100.0	100.0	100.0	סך הכל
20.9	29.7	30.1	25.3	24.9	עד שכר מינימום
2.0	2.7	2.9	2.6	2.4	משכר מינימום עד 50% השכר הממוצע
15.5	17.7	19.2	17.5	17.1	מ-50% עד 75% השכר הממוצע
14.0	14.1	15.1	14.7	14.4	מ-75% עד השכר הממוצע
28.4	24.5	24.1	27.2	27.0	משכר ממוצע עד פעמיים השכר הממוצע
10.4	6.7	5.5	7.6	8.2	מ-2 עד 3 פעמים השכר הממוצע
4.7	2.5	1.8	2.8	3.3	מ-3 עד 4 פעמים השכר הממוצע
4.1	1.9	1.2	2.3	2.7	יותר מ-4 פעמים השכר הממוצע

* כולל מועסקים במעמד שכיר+עצמאי.

לוח 29: מבוטחים עצמאים לפי קופת חולים ולפי קבוצת שכר, דצמבר 2025

מכבי	מאוחדת	לאומית	כללית	סך הכל	הכנסה
מספרים מוחלטים					
183,005	72,317	38,708	256,841	550,871	סך הכל
73,261	32,383	17,735	108,810	232,189	עד שכר מינימום
4,403	1,920	1,058	6,316	13,697	משכר מינימום עד 50% השכר הממוצע
28,300	12,098	6,525	40,780	87,703	מ-50% עד 75% השכר הממוצע
19,831	7,648	4,081	29,237	60,797	מ-75% עד השכר הממוצע
34,158	11,666	6,185	46,454	98,463	משכר ממוצע עד פעמיים השכר הממוצע
11,458	3,378	1,748	13,529	30,113	מ-2 עד 3 פעמים השכר הממוצע
5,777	1,644	741	6,366	14,528	מ-3 עד 4 פעמים השכר הממוצע
5,817	1,580	635	5,349	13,381	יותר מ-4 פעמים השכר הממוצע
33.22	13.13	7.03	46.62	100.00	אחוזים
אחוזים					
100.00	100.00	100.00	100.00	100.00	סך הכל
40.03	44.78	45.82	42.36	42.15	עד שכר מינימום
2.41	2.65	2.73	2.46	2.49	משכר מינימום עד 50% השכר הממוצע
15.46	16.73	16.86	15.88	15.92	מ-50% עד 75% השכר הממוצע
10.84	10.58	10.54	11.38	11.04	מ-75% עד השכר הממוצע
18.67	16.13	15.98	18.09	17.87	משכר ממוצע עד פעמיים השכר הממוצע
6.26	4.67	4.52	5.27	5.47	מ-2 עד 3 פעמים השכר הממוצע
3.16	2.27	1.91	2.48	2.64	מ-3 עד 4 פעמים השכר הממוצע
3.18	2.18	1.64	2.08	2.43	יותר מ-4 פעמים השכר הממוצע

לוח 30: הכנסה ממוצעת של חברי קופות החולים* לפי גיל (ש"ח), יוני 2025

מכבי	מאוחדת	לאומית	כללית	סך הכל*	גיל
ממוצע לחודש עבודה					
17,190	13,262	12,107	14,179	14,853	סך הכל
5,559	5,337	5,359	5,475	5,467	25-15
13,998	11,019	10,679	11,818	12,297	35-25
20,322	15,331	14,489	16,920	17,531	45-35
22,449	17,705	15,660	18,727	19,634	55-45
20,986	17,477	14,797	16,963	18,376	65-55
14,407	13,327	11,176	12,466	13,099	75-65
9,666	9,602	7,933	8,210	8,791	75+

* לא כולל חיילים ובלתי מבוטחים אחרים.

לוח 31: הכנסה ממוצעת של חברי קופות החולים לפי גיל ומין (ש"ח*, יוני 2025)

מכבי	מאוחדת	לאומית	כללית	סך הכל*	גיל
גברים					
21,135	15,849	14,366	16,807	17,827	סך הכל
6,133	6,068	6,180	6,238	6,183	25-15
16,380	12,358	12,081	13,577	14,145	35-25
24,719	18,015	17,025	20,182	20,980	45-35
27,996	20,937	18,589	22,267	23,654	55-45
26,102	20,722	17,435	20,085	22,192	65-55
18,405	16,623	13,614	15,436	16,391	75-65
11,831	11,833	9,523	9,969	10,716	+75
נשים					
13,346	10,702	9,795	11,355	11,796	סך הכל
5,137	4,829	4,763	4,761	4,879	25-15
11,652	9,688	9,199	9,910	10,377	35-25
15,843	12,564	11,724	13,505	13,944	45-35
17,468	14,436	12,742	14,913	15,605	55-45
15,746	13,900	11,987	13,624	14,346	65-55
9,374	9,045	7,905	8,638	8,872	75-65
6,082	5,855	5,296	5,284	5,593	+75

* לא כולל חיילים ובלתי מבוטחים אחרים.

לוח 32: הכנסה ממוצעת של חברי קופות החולים לפי גיל ומעמד בעבודה (ש"ח*, יוני 2025)

מכבי	מאוחדת	לאומית	כללית	סך הכל*	גיל
שכירים**					
17,773.39	13,502.76	12,287.77	14,486.80	15,219.48	סך הכל
5,532.19	5,314.37	5,334.39	5,457.66	5,445.55	25-15
14,545.35	11,371.75	10,966.97	12,118.68	12,681.99	35-25
21,377.74	15,994.06	14,924.79	17,479.94	18,227.25	45-35
23,420.26	18,217.37	16,022.81	19,272.74	20,286.92	55-45
21,899.81	18,035.44	15,101.75	17,437.42	18,979.72	65-55
14,931.45	13,431.15	11,456.06	12,764.39	13,437.03	75-65
10,280.04	9,674.44	7,763.48	8,489.69	9,139.58	+75
עצמאים					
13,541.93	11,700.75	10,891.32	11,958.49	12,375.68	סך הכל
6,161.07	5,847.06	5,909.33	5,911.58	5,972.29	25-15
9,476.96	8,517.71	8,671.36	9,147.86	9,112.88	35-25
14,000.88	11,644.26	11,948.53	13,038.93	13,069.66	45-35
16,870.18	14,586.90	13,310.44	15,075.42	15,542.89	55-45
16,113.69	14,238.26	12,859.55	13,707.15	14,720.58	65-55
12,529.82	12,957.58	9,981.34	11,311.35	11,831.40	75-65
8,542.98	9,480.01	8,261.58	7,786.55	8,217.45	+75

* לא כולל חיילים ובלתי מבוטחים אחרים.

** כולל שכיר ועצמאי

לוח 33: חברות בקופות החולים לפי צורת יישוב ולפי יישוב, דצמבר 2025

התפלגות לפי קופת החולים (אחוזים)					סך כל המבוטחים (מספרים)	צורת יישוב* (ביישובים מעל 2000 תושבים)
מאוחדת	מכבי	לאומית	כללית	סך הכל		
14.2	27.6	7.6	50.6	100.0	9,805,144	סך הכל
14.8	28.4	7.8	49.0	100.0	9,038,300	יישובים עירוניים - סך הכל
14.9	32.4	7.7	45.1	100.0	7,618,764	יישובים עירוניים יהודיים סך הכל
36.3	13.9	8.9	40.9	100.0	1,031,883	מעל 500,000
9.8	40.7	7.5	42.0	100.0	2,149,253	200,000 - 499,999
15.5	36.0	7.5	41.0	100.0	1,276,837	100,000 - 199,999
12.3	29.9	7.9	49.8	100.0	1,307,299	50,000 - 99,999
9.2	33.2	6.5	51.1	100.0	1,240,063	20,000 - 49,999
10.6	34.9	4.5	50.1	100.0	202,355	10,000 - 19,999
15.0	27.9	11.7	45.4	100.0	234,083	5,000 - 9,999
10.2	27.2	11.0	51.6	100.0	176,991	2,000 - 4,999
14.6	7.2	8.3	69.9	100.0	1,419,536	יישובים עירוניים לא יהודיים סך הכל
13.6	8.2	7.0	71.2	100.0	222,470	50,000 - 99,999
13.0	8.3	7.4	71.3	100.0	539,612	20,000 - 49,999
18.0	6.9	9.6	65.4	100.0	413,296	10,000 - 19,999
12.1	4.4	11.3	72.3	100.0	162,824	5,000 - 9,999
15.5	4.2	5.6	74.8	100.0	81,334	2,000 - 4,999
6.1	21.5	4.5	68.0	100.0	647,993	יישובים כפריים יהודים - סך הכל
6.4	24.0	3.7	66.0	100.0	294,322	מושבים
12.6	24.6	6.8	56.0	100.0	32,581	מושבים שיתופיים
2.1	14.0	1.3	82.6	100.0	184,954	קיבוצים
8.1	24.3	4.7	62.9	100.0	3,646	יישובים מוסדיים יהודיים
8.6	23.8	4.4	63.2	100.0	40,680	יישובים יהודיים קטנים
9.7	26.4	12.6	51.3	100.0	91,810	ישובים כפריים קהילתיים
11.0	3.6	3.4	81.9	100.0	27,595	יישובים לא יהודיים קטנים
11.7	2.3	5.6	80.4	100.0	84,454	אוכלוסייה מחוץ ליישובים
11.9	1.6	5.6	80.9	100.0	82,663	מזה: שבטי בדווים
16.4	12.9	12.4	58.4	100.0	6,802	כתובת לא ידועה

מבוטחים בקופות החולים לפי צורת יישוב ולפי יישוב, 31.12.2025 (המשך)

התפלגות לפי קופת החולים (אחוזים)					סך כל המבוטחים (מספרים)	יישובים (מעל 2000 תושבים)
מאוחדת	מכבי	לאומית	כללית	סך הכל		
14.2	27.6	7.6	50.6	100.0	9,805,144	סך הכל
10.5	3.0	0.8	85.8	100.0	8,596	אבו גוש
5.2	7.3	21.8	65.7	100.0	14,691	אבו סנאן
4.9	4.5	3.1	87.5	100.0	1,537	אבו קורינאת (יישוב)
31.3	0.3	1.9	66.6	100.0	3,089	אבו תלול
1.0	20.5	3.9	74.6	100.0	2,976	אבטין
14.0	41.4	2.6	42.0	100.0	14,004	אבן יהודה
11.7	20.5	3.5	64.3	100.0	2,009	אבן שמואל
6.7	21.5	30.3	41.4	100.0	2,557	אבני חפץ
20.5	8.3	0.2	71.0	100.0	61,604	אום אל-פחם
4.9	0.7	1.5	93.0	100.0	4,686	אום בטין
1.4	26.9	5.7	66.0	100.0	41,271	אופקים
2.8	38.4	4.8	54.1	100.0	39,619	אור יהודה
11.0	24.1	7.0	57.9	100.0	24,764	אור עקיבא
3.7	53.1	2.9	40.3	100.0	8,979	אורנית
2.8	52.6	2.5	42.1	100.0	12,296	אזור
1.2	13.2	1.5	84.1	100.0	2,344	אחוזת ברק
22.2	21.7	3.2	52.9	100.0	2,023	אחיעזר
3.4	34.0	4.6	58.0	100.0	57,923	אילת
1.0	11.2	0.6	87.2	100.0	16,046	אכסאל
5.8	1.0	37.8	55.4	100.0	3,710	אל סייד
1.4	3.9	5.5	89.2	100.0	2,104	אלון מורה
36.9	28.4	1.8	32.8	100.0	3,364	אלון שבות
9.3	12.1	5.2	73.5	100.0	3,425	אליכין
23.0	31.8	10.8	34.5	100.0	49,671	אלעד
28.8	31.5	2.7	37.0	100.0	2,623	אלעזר
5.1	47.1	1.7	46.1	100.0	7,538	אלפי מנשה
4.5	35.3	7.5	52.7	100.0	4,498	אלקנה
13.9	11.4	3.7	70.9	100.0	13,444	אעבלין
38.5	37.7	1.3	22.5	100.0	12,338	אפרת

מבוטחים בקופות החולים לפי צורת יישוב ולפי יישוב, 31.12.2025 (המשך)

התפלגות לפי קופת החולים (אחוזים)					סך כל המבוטחים (מספרים)	יישובים (מעל 2000 תושבים)
מאוחדת	מכבי	לאומית	כללית	סך הכל		
3.6	38.2	15.9	42.3	100.0	19,384	אריאל
19.6	32.6	17.0	30.9	100.0	225,448	אשדוד
11.1	29.2	9.7	50.0	100.0	164,507	אשקלון
10.9	4.6	11.8	72.7	100.0	35,562	באקה אל-גרביה
7.4	17.4	7.8	67.4	100.0	2,310	באר גנים
6.9	42.4	3.9	46.8	100.0	35,751	באר יעקב
4.6	25.0	7.9	62.5	100.0	212,820	באר שבע
15.9	0.2	22.0	61.9	100.0	11,156	בועיינה-נוג'ידאת
8.7	13.1	24.0	54.2	100.0	7,114	בוקעאתא
15.3	2.6	19.7	62.4	100.0	11,221	ביר אל-מכסור
28.8	0.2	0.1	70.9	100.0	3,789	ביר הדאג'
4.6	5.8	39.3	50.3	100.0	6,701	בית אל
6.6	34.8	32.9	25.7	100.0	5,489	בית אריה-עופרים
32.7	0.3	21.8	45.2	100.0	12,695	בית ג'ן
13.5	35.7	2.1	48.7	100.0	7,082	בית דגן
8.7	35.3	1.9	54.2	100.0	1,939	בית חשמונאי
4.1	26.5	3.7	65.7	100.0	2,085	בית יצחק-שער חפר
0.4	6.9	0.3	92.5	100.0	20,570	בית שאן
42.3	15.3	19.0	23.4	100.0	186,409	בית שמש
47.1	5.2	27.2	20.6	100.0	72,870	ביתר עילית
17.8	48.3	10.5	23.4	100.0	230,003	בני ברק
25.1	24.4	2.2	48.3	100.0	6,373	בני עי"ש
11.2	37.2	5.8	45.8	100.0	14,922	בנימינה-גבעת עדה
20.8	5.0	1.1	73.2	100.0	11,998	בסמ"ה
1.2	10.7	1.5	86.6	100.0	8,333	בסמת טבעון
17.3	3.0	18.7	61.0	100.0	6,898	בענה
4.3	39.4	11.2	45.2	100.0	2,690	ברוכין
2.5	14.4	65.2	17.9	100.0	3,259	ברכה
4.3	40.2	13.5	42.0	100.0	2,021	ברקן
7.6	21.5	5.7	65.2	100.0	2,076	ברקת

מבוטחים בקופות החולים לפי צורת יישוב ולפי יישוב, 31.12.2025 (המשך)

התפלגות לפי קופת החולים (אחוזים)					סך כל המבוטחים (מספרים)	יישובים (מעל 2000 תושבים)
מאוחדת	מכבי	לאומית	כללית	סך הכל		
4.1	31.4	4.0	60.5	100.0	4,806	בת חפר
6.7	51.1	5.8	36.3	100.0	124,309	בת ים
7.6	1.5	8.8	82.1	100.0	21,465	ג'דידה-מכר
7.4	0.6	19.4	72.6	100.0	6,805	ג'ולס
9.3	15.7	0.6	74.4	100.0	11,074	ג'לג'וליה
4.1	0.3	15.4	80.2	100.0	15,828	ג'סר א-זרקא
4.1	6.4	18.6	70.9	100.0	3,172	ג'ש (גוש חלב)
9.3	1.9	27.2	61.6	100.0	9,949	ג'ת
38.6	13.6	9.5	38.3	100.0	5,996	גבע בנימין
5.8	8.3	3.5	82.4	100.0	2,056	גבעת אבני
6.0	19.6	0.7	73.7	100.0	2,133	גבעת ברנר
43.3	12.9	10.1	33.7	100.0	24,281	גבעת זאב
8.9	49.3	4.3	37.6	100.0	29,278	גבעת שמואל
5.7	52.9	2.8	38.7	100.0	56,853	גבעתיים
13.5	27.4	1.1	58.0	100.0	29,109	גדרה
19.8	34.6	5.2	40.5	100.0	24,638	גן יבנה
1.1	11.5	1.2	86.2	100.0	2,480	גן נר
17.1	34.8	15.0	33.1	100.0	3,134	גני מודיעין
4.5	48.2	5.8	41.5	100.0	23,949	גני תקווה
20.5	9.6	22.5	47.5	100.0	20,044	דאלית אל-כרמל
19.4	13.1	0.1	67.4	100.0	11,494	דבורייה
16.2	0.7	6.7	76.4	100.0	10,326	דייר אל-אסד
9.2	1.0	18.5	71.3	100.0	11,465	דייר חנא
0.7	26.3	4.7	68.4	100.0	40,576	דימונה
8.4	43.4	2.2	46.0	100.0	62,721	הוד השרון
1.4	15.3	0.8	82.5	100.0	1,902	הושעיה
33.2	26.8	2.5	37.6	100.0	3,735	הר אדר
10.3	49.7	2.8	37.2	100.0	105,256	הרצלייה
8.1	50.1	1.3	40.5	100.0	23,749	זכרון יעקב
12.2	2.0	26.1	59.7	100.0	7,789	זמר

מבוטחים בקופות החולים לפי צורת יישוב ולפי יישוב, 31.12.2025 (המשך)

התפלגות לפי קופת החולים (אחוזים)					סך כל המבוטחים (מספרים)	יישובים (מעל 2000 תושבים)
מאוחדת	מכבי	לאומית	כללית	סך הכל		
18.2	3.0	0.8	78.0	100.0	9,355	זרזיר
21.7	16.8	9.5	52.0	100.0	103,440	חדרה
5.1	52.5	4.9	37.5	100.0	183,753	חולון
8.0	0.4	11.9	79.7	100.0	23,943	חורה
15.5	2.0	20.9	61.6	100.0	6,688	חורפיש
9.5	39.2	3.4	47.8	100.0	279,282	חיפה
4.1	24.3	13.1	58.5	100.0	10,972	חצור הגלילית
13.3	29.5	9.4	47.9	100.0	40,194	חריש
14.4	46.4	12.4	26.8	100.0	3,043	חשמונאים
8.9	8.5	12.7	69.9	100.0	52,317	טבריה
0.3	0.1	18.7	80.8	100.0	6,932	טובא-זנגרייה
5.8	31.0	0.1	63.1	100.0	15,408	טורעאן
12.2	13.2	4.6	70.1	100.0	47,744	טייבה
9.1	1.1	0.3	89.4	100.0	1,948	טייבה (בעמק)
1.0	18.6	8.1	72.2	100.0	27,399	טירה
3.2	25.0	8.1	63.7	100.0	30,908	טירת כרמל
4.6	24.5	46.0	24.9	100.0	5,793	טלמון
5.1	1.1	8.6	85.2	100.0	37,348	טמרה
6.4	11.4	0.8	81.4	100.0	6,855	יאנוח-ג'ת
1.8	4.0	41.9	52.3	100.0	4,438	יבנאל
7.3	39.3	4.0	49.3	100.0	56,364	יבנה
21.5	15.6	1.9	61.0	100.0	4,309	יד בנימין
10.8	38.2	3.7	47.3	100.0	30,172	יהוד-מונוסון
11.0	12.2	6.4	70.4	100.0	20,240	יפיע
1.1	8.8	68.0	22.0	100.0	2,531	יצהר
2.8	35.2	18.6	43.4	100.0	2,743	יקיר
0.7	37.1	9.4	52.8	100.0	24,163	יקנעם עילית
1.7	25.3	1.0	72.0	100.0	11,941	ירוחם
36.3	13.9	8.9	40.9	100.0	1,031,883	ירושלים
32.3	0.5	12.5	54.7	100.0	16,958	ירכא

מבוטחים בקופות החולים לפי צורת יישוב ולפי יישוב, 31.12.2025 (המשך)

התפלגות לפי קופת החולים (אחוזים)					סך כל המבוטחים (מספרים)	יישובים (מעל 2000 תושבים)
מאוחדת	מכבי	לאומית	כללית	סך הכל		
33.8	0.5	0.8	64.9	100.0	13,467	כאבול
6.6	3.0	8.1	82.3	100.0	3,709	כאוכב אבו אל-היג'א
4.6	3.2	80.9	11.4	100.0	2,878	כוכב השחר
3.6	43.5	11.0	42.0	100.0	9,350	כוכב יאיר
34.6	7.5	32.3	25.6	100.0	3,268	כוכב יעקב
5.3	5.8	9.0	79.8	100.0	22,393	כסיפה
7.8	6.8	16.1	69.3	100.0	9,593	כסרא-סמיע
29.2	5.5	1.4	63.9	100.0	6,377	כעביה-טבאש-חג'אג'רה
25.3	29.4	7.6	37.6	100.0	4,610	כפר אדומים
46.2	1.1	0.3	52.5	100.0	4,261	כפר ברא
13.5	48.4	2.2	35.8	100.0	1,882	כפר האורנים
3.3	17.6	1.7	77.4	100.0	1,818	כפר ויתקין
7.1	38.0	2.3	52.6	100.0	5,421	כפר ורדים
28.4	6.9	0.7	64.0	100.0	7,107	כפר חב"ד
5.0	8.2	7.4	79.3	100.0	10,752	כפר יאסיף
9.2	33.8	7.4	49.7	100.0	27,627	כפר יונה
0.9	3.1	0.2	95.9	100.0	3,640	כפר כמא
18.9	4.4	1.0	75.7	100.0	25,172	כפר כנא
13.1	8.8	7.2	70.9	100.0	22,707	כפר מנדא
37.2	0.4	0.2	62.2	100.0	2,841	כפר מצר
7.2	35.2	2.2	55.4	100.0	97,313	כפר סבא
6.9	1.5	6.1	85.5	100.0	27,001	כפר קאסם
23.7	6.9	8.1	61.3	100.0	21,329	כפר קרע
4.0	70.0	1.9	24.1	100.0	1,878	כפר שמריהו
5.7	13.0	1.3	80.0	100.0	4,382	כפר תבור
7.4	36.0	5.1	51.5	100.0	46,767	כרמיאל
2.4	24.6	2.9	70.1	100.0	7,129	להבים
10.4	21.8	11.1	56.8	100.0	92,096	לוד
15.6	45.3	2.6	36.5	100.0	2,019	לפיד
18.1	7.3	10.7	63.8	100.0	19,184	לקיה

מבוטחים בקופות החולים לפי צורת יישוב ולפי יישוב, 31.12.2025 (המשך)

התפלגות לפי קופת החולים (אחוזים)					סך כל המבוטחים (מספרים)	יישובים (מעל 2000 תושבים)
מאוחדת	מכבי	לאומית	כללית	סך הכל		
9.5	16.5	2.7	71.4	100.0	2,550	מבוא חורון
31.4	21.7	2.5	44.4	100.0	26,338	מבשרת ציון
17.3	0.7	6.6	75.4	100.0	21,754	מג'ד אל-כרום
10.3	18.5	30.4	40.8	100.0	11,800	מג'דל שמש
13.2	6.2	19.4	61.2	100.0	24,682	מגאר
5.8	11.0	10.2	73.1	100.0	2,088	מגדל
0.7	26.1	5.8	67.5	100.0	28,904	מגדל העמק
32.1	17.3	17.8	32.8	100.0	88,309	מודיעין-עילית
14.0	46.4	3.1	36.4	100.0	98,735	מודיעין-מכבים-רעות
7.7	1.1	0.3	91.0	100.0	4,608	מוקייבלה
16.7	30.2	1.1	52.0	100.0	15,630	מזכרת בתיה
9.5	0.8	3.0	86.7	100.0	4,239	מזרעה
3.7	28.8	6.1	61.4	100.0	2,003	מטולה
1.9	32.2	2.1	63.8	100.0	11,308	מיתר
3.6	12.5	23.6	60.3	100.0	4,215	מסעדה
2.6	26.2	0.3	71.0	100.0	1,482	מעגלים
0.3	2.6	0.1	96.9	100.0	2,020	מעגן מיכאל
18.0	2.1	5.8	74.0	100.0	3,197	מעיליא
28.5	22.2	4.8	44.6	100.0	36,239	מעלה אדומים
15.6	20.5	37.4	26.6	100.0	2,160	מעלה מכמש
27.3	2.6	0.3	69.9	100.0	16,504	מעלה עירון
19.6	13.1	7.5	59.9	100.0	23,485	מעלות-תרשיחא
38.7	12.3	2.8	46.2	100.0	2,746	מצפה יריחו
1.6	33.5	0.8	64.1	100.0	5,621	מצפה רמון
9.3	23.2	5.8	61.7	100.0	3,234	מרכז שפירא
10.6	1.9	3.6	83.9	100.0	9,065	משהד
5.6	40.1	2.4	51.9	100.0	3,030	מתן
17.0	1.3	0.4	81.3	100.0	3,159	נאעורה
8.1	29.9	8.7	53.3	100.0	68,658	נהרייה
34.4	35.5	4.1	26.0	100.0	2,699	נווה דניאל

מבוטחים בקופות החולים לפי צורת יישוב ולפי יישוב, 31.12.2025 (המשך)

התפלגות לפי קופת החולים (אחוזים)					סך כל המבוטחים (מספרים)	יישובים (מעל 2000 תושבים)
מאוחדת	מכבי	לאומית	כללית	סך הכל		
11.8	45.0	3.6	39.6	100.0	1,976	נוף איילון
8.0	27.1	6.0	58.9	100.0	48,217	נוף הגליל
1.9	46.4	1.0	50.7	100.0	2,220	נופית
25.8	27.5	6.6	40.2	100.0	3,429	נוקדים
5.6	33.6	22.6	38.2	100.0	1,787	נורדייה
35.0	5.5	9.0	50.5	100.0	14,488	נחף
1.8	2.2	0.4	95.6	100.0	2,054	ניין
13.7	46.3	8.2	31.7	100.0	2,063	ניליי
7.8	16.3	5.3	70.7	100.0	2,546	ניצן
12.6	42.7	1.4	43.3	100.0	43,797	נס ציונה
14.6	42.6	4.6	38.2	100.0	2,748	נעלה
13.0	14.8	7.7	64.6	100.0	79,170	נצרת
4.0	43.0	5.4	47.6	100.0	21,478	נשר
13.1	30.2	2.3	54.4	100.0	57,225	נתיבות
10.1	33.3	14.3	42.2	100.0	227,725	נתניה
39.9	9.3	18.7	32.1	100.0	4,433	סאג'ור
8.7	64.6	3.2	23.5	100.0	4,069	סביון
2.4	1.8	0.5	95.4	100.0	3,124	סולם
20.8	1.9	7.0	70.4	100.0	36,225	סח'נין
17.0	0.7	15.1	67.2	100.0	3,708	סלמה
15.9	0.8	12.9	70.4	100.0	2,609	סעוה
0.1	7.7	0.3	92.0	100.0	2,952	ע'ג'ר
28.8	0.4	0.5	70.4	100.0	3,702	עוזייר
3.8	26.9	3.7	65.7	100.0	8,078	עומר
17.1	3.9	15.3	63.8	100.0	5,734	עיילבון
12.5	1.9	0.7	85.0	100.0	9,327	עילוט
41.0	0.8	0.3	58.0	100.0	14,665	עין מאהל
16.1	2.6	1.4	79.9	100.0	3,960	עין נקובא
61.9	5.3	2.8	30.0	100.0	2,434	עין קנייא
10.2	11.3	17.4	61.1	100.0	53,766	עכו

מבוטחים בקופות החולים לפי צורת יישוב ולפי יישוב, 31.12.2025 (המשך)

התפלגות לפי קופת החולים (אחוזים)					סך כל המבוטחים (מספרים)	יישובים (מעל 2000 תושבים)
מאוחדת	מכבי	לאומית	כללית	סך הכל		
4.8	22.7	9.6	62.9	100.0	4,561	עלי
4.2	45.2	9.7	40.9	100.0	5,497	עלי זהב
4.3	5.5	39.0	51.3	100.0	6,115	עמנואל
35.1	5.3	22.6	37.1	100.0	11,196	עספיא
8.0	12.7	2.0	77.2	100.0	66,678	עפולה
5.6	9.7	4.9	79.8	100.0	3,169	עפרה
29.4	4.1	19.5	47.0	100.0	28,728	עראבה
1.1	54.5	7.6	36.8	100.0	32,421	ערד
27.9	4.7	2.9	64.5	100.0	21,648	ערערה
15.1	3.5	3.7	77.7	100.0	22,429	ערערה-בנגב
2.9	33.0	2.9	61.2	100.0	10,954	עתלית
1.6	35.9	25.3	37.1	100.0	2,187	פדואל
8.1	8.7	0.3	82.9	100.0	13,978	פורידיס
13.6	10.0	13.1	63.3	100.0	2,359	פסגות
19.8	11.9	8.6	59.7	100.0	3,423	פסוטה
2.4	6.5	26.5	64.7	100.0	6,100	פקיעין (בוקיעה)
16.2	27.9	2.2	53.8	100.0	45,710	פרדס חנה-כרכור
5.3	33.1	10.3	51.3	100.0	7,565	פרדסייה
7.7	34.3	3.9	54.1	100.0	252,156	פתח תקווה
8.9	35.9	7.0	48.3	100.0	2,775	צופים
29.2	27.7	4.3	38.7	100.0	9,849	צור הדסה
5.1	41.4	3.3	50.2	100.0	7,237	צור יצחק
5.9	40.6	4.6	49.0	100.0	2,436	צור משה
14.1	19.0	24.4	42.6	100.0	39,011	צפת
2.7	17.7	28.3	51.4	100.0	4,679	קדומים
7.6	39.2	3.2	50.0	100.0	21,275	קדימה-צורן
13.4	49.0	4.0	33.6	100.0	6,121	קיסריה
6.5	16.3	3.1	74.1	100.0	25,158	קלנסווה
15.0	27.6	3.6	53.8	100.0	2,667	קציר
2.5	1.5	3.2	92.7	100.0	2,839	קצר א-סר

מבוטחים בקופות החולים לפי צורת יישוב ולפי יישוב, 31.12.2025 (המשך)

התפלגות לפי קופת החולים (אחוזים)					סך כל המבוטחים (מספרים)	יישובים (מעל 2000 תושבים)
מאוחדת	מכבי	לאומית	כללית	סך הכל		
1.0	29.4	21.8	47.8	100.0	8,422	קצרין
4.9	49.4	5.1	40.6	100.0	42,966	קריית אונו
78.3	5.4	2.3	13.9	100.0	7,800	קריית ארבע
6.2	32.5	4.5	56.7	100.0	60,678	קריית אתא
3.3	32.9	3.3	60.6	100.0	45,630	קריית ביאליק
12.0	24.6	13.6	49.9	100.0	72,183	קריית גת
1.2	38.6	0.9	59.2	100.0	18,239	קריית טבעון
3.3	32.0	5.0	59.7	100.0	41,359	קריית ים
55.3	36.2	2.3	6.2	100.0	7,208	קריית יערים
2.9	39.7	2.8	54.6	100.0	49,802	קריית מוצקין
4.5	12.7	20.1	62.6	100.0	28,515	קריית מלאכי
17.1	9.7	1.7	71.4	100.0	10,542	קריית עקרון
1.3	17.2	10.6	70.9	100.0	23,262	קריית שמונה
3.4	28.9	31.6	36.0	100.0	10,543	קרני שומרון
19.2	13.9	5.7	61.3	100.0	8,480	ראמה
7.3	34.1	4.6	53.9	100.0	75,233	ראש העין
3.3	22.7	3.0	71.0	100.0	3,121	ראש פינה
8.5	46.6	4.8	40.0	100.0	252,570	ראשון לציון
2.6	41.4	4.8	51.3	100.0	3,166	רבבה
8.9	1.7	11.6	77.8	100.0	81,696	רהט
13.1	1.8	0.9	84.1	100.0	2,198	רומת הייב
22.3	24.6	3.0	50.1	100.0	148,547	רחובות
19.3	13.5	2.8	64.4	100.0	17,507	ריינה
17.0	32.1	2.9	48.0	100.0	15,190	רכסים
9.1	24.9	4.2	61.8	100.0	82,375	רמלה
5.9	50.5	5.0	38.5	100.0	163,303	רמת גן
3.3	62.8	2.3	31.6	100.0	45,290	רמת השרון
0.7	37.3	1.4	60.6	100.0	7,691	רמת ישי
6.3	56.9	2.0	34.8	100.0	82,513	רעננה
2.9	2.1	0.2	94.7	100.0	6,889	שבלי - אום אל-גנם

מבטחים בקופות החולים לפי צורת יישוב ולפי יישוב, 31.12.2025 (המשך)

התפלגות לפי קופת החולים (אחוזים)					סך כל המבוטחים (מספרים)	יישובים (מעל 2000 תושבים)
מאוחדת	מכבי	לאומית	כללית	סך הכל		
26.8	0.6	0.4	72.1	100.0	13,964	שגב-שלום
2.9	23.7	15.9	57.6	100.0	37,363	שדרות
6.0	51.9	1.0	41.0	100.0	22,556	שוהם
2.7	1.1	4.0	92.2	100.0	3,005	שייח' דנון
1.8	10.2	48.6	39.4	100.0	5,995	שילה
3.5	23.5	14.7	58.2	100.0	7,709	שלומי
0.7	31.4	0.3	67.5	100.0	2,014	שמשית
19.8	0.6	26.5	53.1	100.0	8,011	שעב
6.9	29.0	7.9	56.1	100.0	1,749	שער אפרים
5.4	40.3	6.9	47.4	100.0	8,596	שער שומרון
12.5	34.8	1.7	51.1	100.0	43,782	שפרעם
12.7	22.5	10.0	54.7	100.0	1,854	שתולים
5.2	52.9	3.7	38.3	100.0	469,247	תל אביב-יפו
4.7	48.0	1.5	45.8	100.0	14,648	תל מונד
60.7	1.9	15.2	22.2	100.0	7,571	תל ציון
11.7	0.7	0.7	86.9	100.0	24,897	תל שבע
5.0	52.9	3.4	38.7	100.0	2,248	תפרח
22.0	58.7	2.4	16.9	100.0	4,468	תקוע
16.5	12.9	12.9	57.8	100.0	6,395	כתובת לא ידועה

* שיוך היישובים לצורת יישוב הסתמך על מידע המתקבל מהלמ"ס ונכון לשנת 2025. מספר המבוטחים נכון ליום 31.12.2025 כפי שמופיע בקבצי הביטוח הלאומי.

לוח 34: חברות בקופות החולים לפי מועצה אזורית, דצמבר 2025

מאוחדת	התפלגות לפי קופת החולים (אחוזים)				סך כל המבוטחים (מספרים)	מועצה אזורית
	מכבי	לאומית	כללית	סך הכל		
8.3	20.9	6.1	64.6	100.0	945,613	סה"כ מועצות איזוריות
8.3	1.4	14.5	75.9	100.0	15,016	אל קסום
23.6	0.6	0.8	74.9	100.0	8,886	אל-בטוף
9.9	32.3	24.0	33.7	100.0	1,960	אלונה
1.0	18.9	0.8	79.3	100.0	15,065	אשכול
7.8	19.7	6.5	66.0	100.0	20,817	באר טוביה
13.6	1.6	0.4	84.4	100.0	8,742	בוסתן-אל-מרג'
1.4	18.1	1.8	78.7	100.0	10,680	בני שמעון
10.8	25.3	1.0	62.9	100.0	7,050	ברנר
10.3	30.8	2.8	56.0	100.0	4,524	גדרות
1.1	20.6	3.4	74.8	100.0	19,981	גולן
28.8	30.3	6.1	34.7	100.0	27,948	גוש עציון
9.3	28.5	2.2	60.0	100.0	26,098	גזר
6.5	39.9	2.6	51.0	100.0	6,016	גן רווה
5.4	35.4	2.6	56.6	100.0	31,230	דרום השרון
4.0	6.0	1.1	88.9	100.0	33,025	הגלבוע
0.9	14.1	1.9	83.1	100.0	19,195	הגליל העליון
3.8	10.8	5.4	80.0	100.0	12,970	הגליל התחתון
1.0	5.3	0.4	93.3	100.0	4,071	הערבה התיכונה
20.8	26.4	21.5	31.3	100.0	11,678	הר חברון
2.1	22.6	1.9	73.4	100.0	12,746	זבולון
1.2	16.9	1.2	80.7	100.0	4,461	חבל אילות
9.4	25.4	4.5	60.7	100.0	5,538	חבל יבנה
7.0	33.6	3.9	55.4	100.0	20,933	חבל מודיעין
7.1	21.1	5.5	66.3	100.0	18,609	חוף אשקלון
4.9	30.9	2.2	62.0	100.0	33,808	חוף הכרמל
4.6	31.3	1.7	62.4	100.0	11,937	חוף השרון
3.3	21.0	3.5	72.3	100.0	8,434	יואב

מבוטחים בקופות החולים לפי מועצה אזורית, 31.12.2025 (המשך)

התפלגות לפי קופת החולים (אחוזים)					סך כל המבוטחים (מספרים)	מועצה אזורית
מאוחדת	מכבי	לאומית	כללית	סך הכל		
5.4	32.5	5.5	56.6	100.0	20,972	לב השרון
3.8	17.4	4.6	74.2	100.0	13,660	לכיש
2.6	19.5	4.2	73.6	100.0	8,023	מבואות החרמון
0.6	16.2	2.2	80.9	100.0	11,941	מגידו
11.7	14.8	2.3	71.2	100.0	2,240	מגילות
2.7	18.6	3.1	75.6	100.0	30,025	מטה אשר
20.8	20.4	22.0	36.8	100.0	81,497	מטה בנימין
16.0	19.0	3.4	61.6	100.0	45,761	מטה יהודה
8.7	17.7	1.9	71.8	100.0	20,583	מנשה
6.5	19.7	8.1	65.6	100.0	11,470	מעלה יוסף
9.8	15.6	6.7	67.9	100.0	15,277	מרום הגליל
3.5	27.3	2.9	66.3	100.0	13,849	מרחבים
6.7	25.8	3.6	63.9	100.0	29,749	משגב
19.6	1.1	1.8	77.5	100.0	11,254	נווה מדבר
17.4	14.9	2.1	65.5	100.0	9,483	נחל שורק
2.7	7.8	2.5	87.0	100.0	14,099	עמק הירדן
0.7	9.6	0.6	89.1	100.0	15,146	עמק המעיינות
5.1	22.9	2.8	69.2	100.0	38,474	עמק חפר
1.3	19.6	0.9	78.3	100.0	38,122	עמק זרעאל
2.2	11.8	4.4	81.6	100.0	7,560	ערבות הירדן
1.1	14.6	0.6	83.6	100.0	7,582	רמת נגב
19.1	20.6	2.6	57.7	100.0	15,609	שדות דן
3.2	29.4	1.5	65.8	100.0	11,322	שדות נגב
4.3	28.7	23.9	43.1	100.0	46,293	שומרון
2.3	16.9	2.8	78.1	100.0	8,574	שער הנגב
7.8	16.7	5.0	70.5	100.0	14,251	שפיר
1.0	15.4	1.7	81.9	100.0	1,379	תמר

לוח 35: חברות בקופות החולים לפי מחוז ונפה, דצמבר 2025

התפלגות לפי קופת החולים (אחוזים)					סך כל המבוטחים (מספרים)	מחוז ונפה*
מאוחדת	מכבי	לאומית	כללית	סך הכל		
14.2	27.6	7.6	50.6	100	9,805,144	סה"כ
36.2	14.6	9.9	39.3	100	1,316,044	ירושלים
36.2	14.6	9.9	39.3	100	1,316,044	ירושלים
10.6	14	8.3	67.1	100	1,583,367	הצפון
6.5	17.3	13.3	63	100	130,022	צפת
8.4	7.6	12.2	71.8	100	123,665	כנרת
9.2	14.6	3.7	72.5	100	573,156	יזרעאל
13.3	13.7	9.7	63.3	100	699,606	עכו
6.7	18.6	15.6	59.1	100	56,918	גולן
11.6	27	5.3	56.1	100	1,124,091	חיפה
7.8	34.9	4.8	52.5	100	606,554	חיפה
15.9	17.7	6	60.3	100	517,537	חדרה
10.3	34.6	5.2	49.9	100	2,306,611	המרכז
8.7	29.1	9.4	52.8	100	495,203	השרון
8.6	37.1	4	50.4	100	799,333	פתח תקוה
10.7	33.4	5.1	50.8	100	390,196	רמלה
13.4	36.6	3.6	46.4	100	621,879	רחובות
7.6	51.3	5.1	36	100	1,475,513	תל-אביב
7.6	51.3	5.1	36	100	1,475,513	תל-אביב
9.3	22.3	9	59.4	100	1,485,078	הדרום
12.8	27.4	13.1	46.7	100	612,361	אשקלון
6.9	18.7	6.2	68.2	100	872,717	באר שבע
25.5	21	17.7	35.9	100	508,045	יהודה ושומרון
16.5	12.9	12.9	57.8	100	6,395	כתובת לא ידועה

לוח 36: מבוטחים תושבי הפריפריה* לפי גיל ומין, נובמבר 2025

מאוחדת	מכבי	לאומית	כללית	סך הכל	גיל
סך הכל					
139,966	215,895	126,677	948,930	1,431,468	סך הכל
2,614	3,863	2,267	16,617	25,361	עד שנה
10,829	13,934	9,180	69,277	103,220	5-1
26,393	35,448	22,657	179,222	263,720	15-5
24,591	30,204	19,508	141,822	216,125	25-15
22,552	30,885	18,654	129,636	201,727	35-25
16,323	24,344	14,478	119,193	174,338	45-35
15,458	27,005	13,604	104,482	160,549	55-45
10,729	24,134	12,225	78,315	125,403	65-55
6,521	15,742	8,889	65,154	96,306	75-65
2,954	7,748	3,807	34,217	48,726	85-75
1,002	2,588	1,408	10,995	15,993	+85
גברים					
72,055	106,595	64,162	472,068	714,880	סך הכל
1,376	1,969	1,155	8,552	13,052	עד שנה
5,562	7,139	4,747	35,517	52,965	5-1
13,763	18,181	11,571	92,260	135,775	15-5
12,334	14,905	9,819	71,015	108,073	25-15
12,147	15,476	9,855	64,911	102,389	35-25
8,491	12,107	7,510	58,711	86,819	45-35
7,990	12,682	6,858	52,180	79,710	55-45
5,527	12,111	6,052	38,175	61,865	65-55
3,174	7,646	4,373	30,966	46,159	75-65
1,301	3,382	1,714	15,539	21,936	85-75
390	997	508	4,242	6,137	+85
נשים					
67,911	109,300	62,515	476,862	716,588	סך הכל
1,238	1,894	1,112	8,065	12,309	עד שנה
5,267	6,795	4,433	33,760	50,255	5-1
12,630	17,267	11,086	86,962	127,945	15-5
12,257	15,299	9,689	70,807	108,052	25-15
10,405	15,409	8,799	64,725	99,338	35-25
7,832	12,237	6,968	60,482	87,519	45-35
7,468	14,323	6,746	52,302	80,839	55-45
5,202	12,023	6,173	40,140	63,538	65-55
3,347	8,096	4,516	34,188	50,147	75-65
1,653	4,366	2,093	18,678	26,790	85-75
612	1,591	900	6,753	9,856	+85

* ראו פרק הגדרות.

לוח 37: מבוטחים שאינם תושבי הפריפריה*, לפי גיל ומין, נובמבר 2025

מאוחדת	מכבי	לאומית	כללית	סך הכל	גיל
סך הכל					
1,242,453	2,461,732	610,913	3,978,474	8,293,572	סך הכל
30,799	43,163	14,590	74,290	162,842	עד שנה
116,214	163,346	53,478	298,622	631,660	5-1
258,913	401,546	122,884	750,953	1,534,296	15-5
209,104	326,356	94,428	520,599	1,150,487	25-15
162,211	344,722	77,106	497,623	1,081,662	35-25
122,582	287,962	64,081	512,811	987,436	45-35
121,280	305,815	55,512	421,184	903,791	55-45
93,023	258,119	50,483	299,162	700,787	65-55
72,961	186,555	44,648	309,194	613,358	75-65
42,127	108,589	24,696	207,354	382,766	85-75
13,239	35,559	9,007	86,682	144,487	+85
גברים					
623,294	1,201,761	306,194	1,955,342	4,086,591	סך הכל
15,855	22,112	7,458	38,453	83,878	עד שנה
59,934	84,021	27,349	153,521	324,825	5-1
132,816	205,416	63,081	385,631	786,944	15-5
105,413	160,481	47,574	259,600	573,068	25-15
83,313	170,926	40,182	247,489	541,910	35-25
61,266	141,797	32,899	253,374	489,336	45-35
59,792	143,043	27,196	212,102	442,133	55-45
46,249	124,828	24,755	142,339	338,171	65-55
34,407	86,939	21,352	140,750	283,448	75-65
19,004	48,143	11,036	90,292	168,475	85-75
5,245	14,055	3,312	31,791	54,403	+85
נשים					
619,159	1,259,971	304,719	2,023,132	4,206,981	סך הכל
14,944	21,051	7,132	35,837	78,964	עד שנה
56,280	79,325	26,129	145,101	306,835	5-1
126,097	196,130	59,803	365,322	747,352	15-5
103,691	165,875	46,854	260,999	577,419	25-15
78,898	173,796	36,924	250,134	539,752	35-25
61,316	146,165	31,182	259,437	498,100	45-35
61,488	162,772	28,316	209,082	461,658	55-45
46,774	133,291	25,728	156,823	362,616	65-55
38,554	99,616	23,296	168,444	329,910	75-65
23,123	60,446	13,660	117,062	214,291	85-75
7,994	21,504	5,695	54,891	90,084	+85

* ראו פרק הגדרות.

לוח 38: מספר המבוטחים המשוקלל לפי קופת חולים ולפי מועד החישוב, 2025

מועד החישוב	סך הכל	כללית	לאומית	מכבי	מאוחדת
-------------	--------	-------	--------	------	--------

מספרים מוחלטים

1.1.2025	10,399,843	5,409,171	763,708	2,911,480	1,315,484
1.2.2025	10,417,383	5,415,215	765,290	2,917,600	1,319,278
1.3.2025	10,431,094	5,418,670	765,916	2,924,415	1,322,092
1.4.2025	10,430,827	5,418,272	766,127	2,923,363	1,323,066
1.5.2025	10,451,645	5,427,926	767,938	2,930,392	1,325,389
1.6.2025	10,470,866	5,434,835	769,568	2,937,341	1,329,122
1.7.2025	10,479,241	5,436,615	770,211	2,940,782	1,331,633
1.8.2025	10,499,873	5,444,529	771,892	2,947,976	1,335,475
1.9.2025	10,525,151	5,452,950	773,466	2,959,038	1,339,697
1.10.2025	10,525,979	5,453,071	774,282	2,958,164	1,340,462
1.11.2025	10,542,699	5,457,948	775,495	2,966,597	1,342,659
1.12.2025	10,570,045	5,468,335	777,616	2,976,279	1,347,814

אחוזים

1.1.2025	100.00	52.01	7.34	28.00	12.65
1.2.2025	100.00	51.98	7.35	28.01	12.66
1.3.2025	100.00	51.95	7.34	28.04	12.67
1.4.2025	100.00	51.94	7.34	28.03	12.68
1.5.2025	100.00	51.93	7.35	28.04	12.68
1.6.2025	100.00	51.90	7.35	28.05	12.69
1.7.2025	100.00	51.88	7.35	28.06	12.71
1.8.2025	100.00	51.85	7.35	28.08	12.72
1.9.2025	100.00	51.81	7.35	28.11	12.73
1.10.2025	100.00	51.81	7.36	28.10	12.73
1.11.2025	100.00	51.77	7.36	28.14	12.74
1.12.2025	100.00	51.73	7.36	28.16	12.75

נספחים

נספח 1 - תיקונים בחוק ביטוח בריאות ממלכתי בשנים 2015-2025

2015

מס' תיקון	סעיף החוק	התקבל בכנסת ביום	תחולה
56	סעיף 8 - פטור מתשלום השתתפות עצמית בעבור שירותים הניתנים בשל פגיעה בעבודה.	30 בנובמבר 2015	1 בינואר 2016

2016

מס' תיקון	סעיף החוק	התקבל בכנסת ביום	תחולה
57	סעיף 40ב - מסירת מידע מרשויות המדינה	18 ביולי 2016	27 ביולי 2016
58	סעיף 17 - אופן חלוקת התקבולים	5 באוגוסט 2016	11 באוגוסט 2016
59	סעיף 8(א2)(4) - שינויים בשירותי הבריאות ותשלומים	29 בדצמבר 2016	1 בינואר 2017

2017

מס' תיקון	סעיף החוק	התקבל בכנסת ביום	תחולה
60	תוספת שלישית, סעיף 3(1)(2) מוגבלות שכלית	6 בינואר 2017	10 בינואר 2017
61	סעיף 8 (א1)(2)(ג) וסעיף 14 קצבת אזרח ותיק	13 בפברואר 2017	17 בפברואר 2017
62	סעיף 29(ב) וסעיף 29א שליטה בתאגיד	4 בדצמבר 2017	7 בדצמבר 2017

2018

מס' תיקון	סעיף החוק	התקבל בכנסת ביום	תחולה
63	תוספת סעיף 21ד ניפוק תכשיר מרשם שניתן במרשם אלקטרוני	6 בנובמבר 2018	11 בפברואר 2019

2019 - אין תיקוני חקיקה

2020 - אין תיקוני חקיקה

2021

תחולה	התקבל בכנסת ביום	סעיף החוק	מס' תיקון
1 בינואר 2022	4 בנובמבר 2021	תוספת סעיף 8(ז') הגדרת אזרח ותיק	64

2022 - אין תיקוני חקיקה

2023

תחולה	התקבל בכנסת ביום	סעיף החוק	מס' תיקון
9 בפברואר 2023	7 בפברואר 2023	לאורך כל נוסח החוק החלפת המונח ועדת העבודה והרווחה ל-ועדת הבריאות	65
1 באוקטובר 2023	24 במאי 2023	תוספת סעיף 9 תמיכה במערכת הבריאות תוספת סעיף 10 (ב1)(ו) מקורות מימון	66
2 באוגוסט 2023	30 ביולי 2023	תוספת שניה חלק ראשון פרט 28 וחלק שני פרט 3 החזרי הוצאות אמבולנס וניידת טיפול נמרץ	67
7 באוגוסט 2023	30 ביולי 2023	יצירת סעיף 13ג גביית השתתפות עצמית סעיף 21ב שירותים במקצועות הבריאות	68
1 בינואר 2024	23 באוקטובר 2023	הקפאת מעברים מיום 1.1.2024 ועד ליום 30.4.2023	הוראת שעה

2024

תחולה	התקבל בכנסת ביום	סעיף החוק	מס' תיקון
1 בינואר 2025	14 במרץ 2024	תיקון סעיף 14 העלאת שיעור דמי ביטוח בריאות	69
18 ביולי 2024	16 ביולי 2024	תוספת השנייה, חלק הראשון, פרט 22 א החלפת הביטוי נכי נפש במתמודדי נפש	70
24 ביולי 2027	22 ביולי 2024	סעיף 21ה ניוד מידע רפואי	71

2025

תחולה	התקבל בכנסת ביום	סעיף החוק	מס' תיקון
1 בפברואר 2025	16 בינואר 2025	תיקון סעיף 14 ביטול ספרה שלישית משיעור דמי ביטוח בריאות	72

נספח 2 - הרשויות המקומיות שבפריפריה לצורך חישוב מספר המבוטחים המשוקלל

אשכול פריפריאליות	שם רשות מקומית	סמל רשות מקומית
4	יבנאל	46
4	בועיינה-נוג'ידאת	482
4	אשכול	10038
4	שגב-שלום	1286
4	בקעת בית שאן	10007
4	מיתר	1268
4	עיילבון	530
4	חורה	1303
4	בית שאן	9200
4	דייר חנא	492
4	מגילות ים המלח	10074
4	ירכא	502
4	נחף	522
4	כפר כמא	508
4	שעב	538
4	עראבה	531
4	לקיה	1060
4	כרמיאל	1139
4	נהריה	9100
4	ג'ולס	485
4	שגור	516
4	תל שבע	1054
4	הגליל התחתון	10003
4	מטה אשר	10004
4	אבו סנאן	473
4	אופקים	31
4	כפר יאסיף	507
4	טורעאן	498
4	קריית ארבע	3611
4	ערבות הירדן	10075
4	אל-בטוף	10065
4	סח'נין	7500
4	עומר	666
4	ג'דיידה-מכר	1292
4	מזרעה	517
4	כפר תבור	47
4	שבלי - אום אל-גנם	913
4	מרחבים	10042
4	כאוכב אבו אל-היג'א	505
4	הגלבוע	10008
4	משגב	10056
4	להבים	1271
4	כאבול	504
4	דבוריה	489
4	טמרה	8900
4	כפר מנדא	510
4	עכו	7600

אשכול פריפריאליות	שם רשות מקומית	סמל רשות מקומית
1	אילת	2600
1	חבל אילות	10053
2	הערבה התיכונה	10054
2	מג'דל שמס	4201
2	עין קנייא	4502
2	מסעדה	4203
2	בוקעאתא	4001
2	מצפה רמון	99
2	ע'ג'ר	4501
2	מטולה	43
3	קריית שמונה	2800
3	תמר	10051
3	הגליל העליון	10001
3	קצרין	4100
3	מבואות החרמון	10055
3	גולן	10071
3	יסוד המעלה	29
3	טובא-זנגריה	962
3	צפת	8000
3	חצור הגלילית	2034
3	ג'ש (גוש חלב)	487
3	פסוטה	535
3	ראש פינה	26
3	ירוחם	831
3	רמת נגב	10048
3	מעלה יוסף	10052
3	דימונה	2200
3	מרום הגליל	10002
3	חורפיש	496
3	ערד	2560
4	ערערה-בנגב	1192
4	מנחמיה	48
4	בית ג'ן	480
4	פקיעין (בוקייעה)	536
4	כסיפה	1059
4	שלומי	812
4	מגדל	65
4	מעיליא	518
4	כסרא-סמיע	1296
4	מעלות-תרשיחא	1063
4	כפר ורדים	1263
4	עמק הירדן	10006
4	סאג'ור	525
4	יאנוח-ג'ת	1295
4	הר חברון	10078
4	טבריה	6700
4	ראמה	543
4	מגאר	481

מקור: הלשכה המרכזית לסטטיסטיקה, "מדד פריפריאליות של רשויות מקומיות 2004", אוגוסט 2008.